

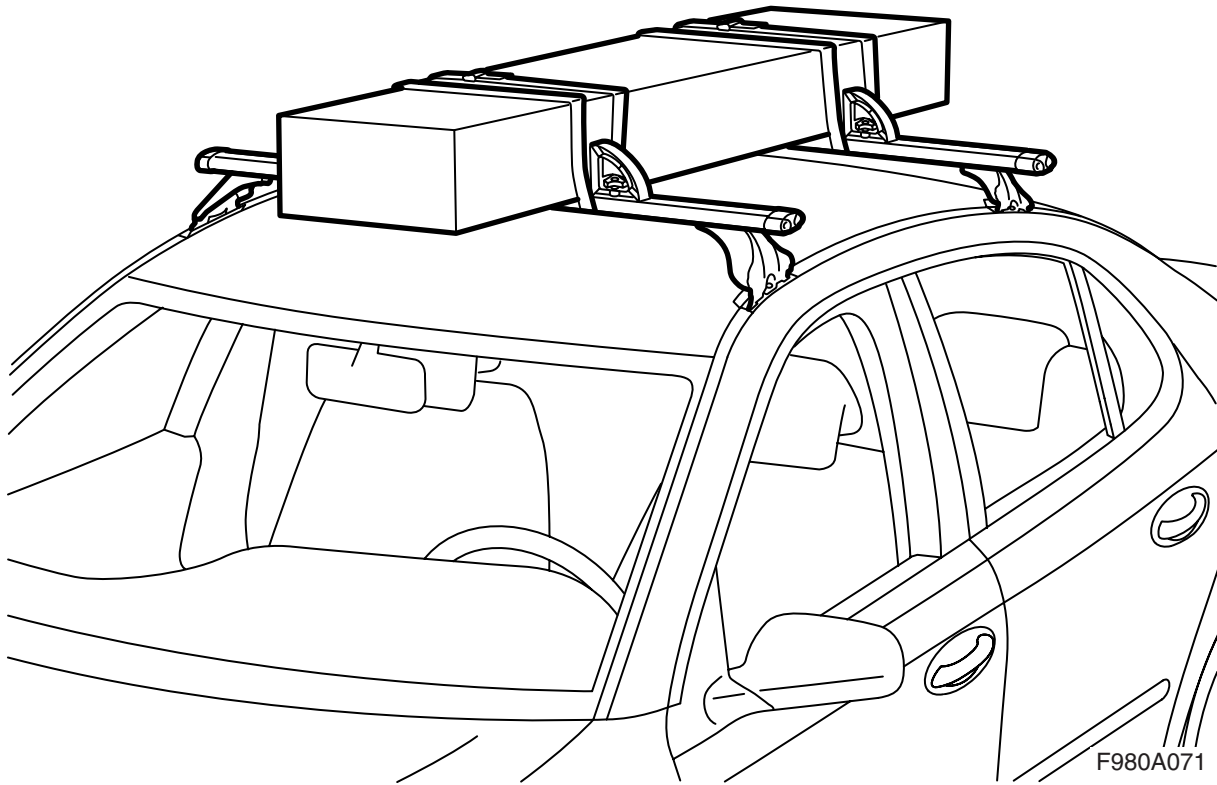


**MONTERINGSANVISNING · INSTALLATION INSTRUCTIONS  
MONTAGEANLEITUNG · INSTRUCTIONS DE MONTAGE**

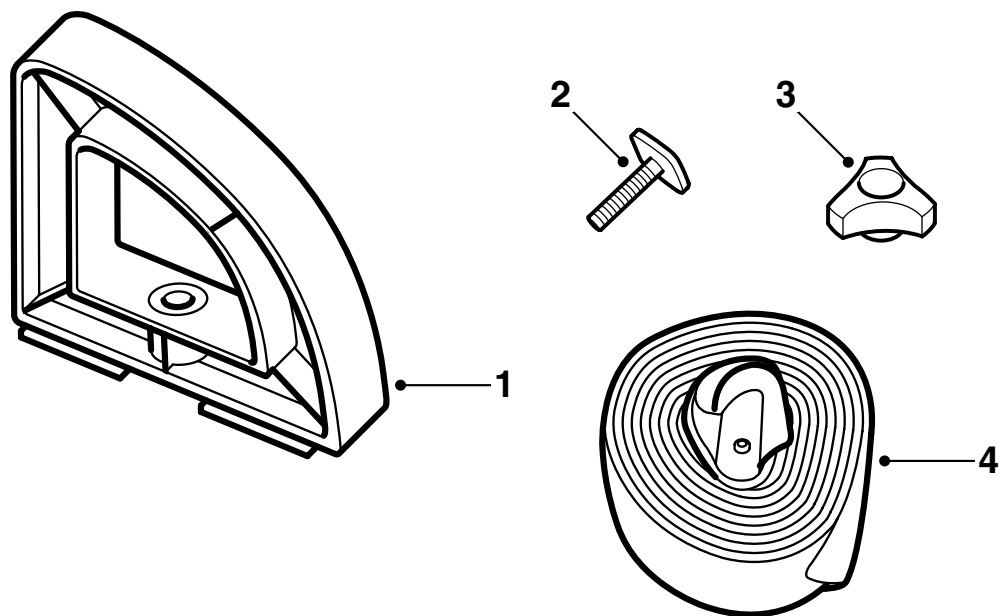
## Saab

### Lastanschlag

Accessories Part No.	Group	Date	Instruction Part No.	Replaces
<b>12 791 389 400 132 320</b>	<b>9:89-08</b>	<b>Apr 04</b>	<b>12 792 697 (55 20 929)</b>	<b>12 792 697 Apr 02</b>



F980A071



F980A072

- 1 Lastanschlag (x4)
- 2 T-Aufspannmuttschraube (x4)
- 3 Drehknopfmutter (x4)
- 4 Spannband (x2)

## Wichtig

### **WARNUNG**

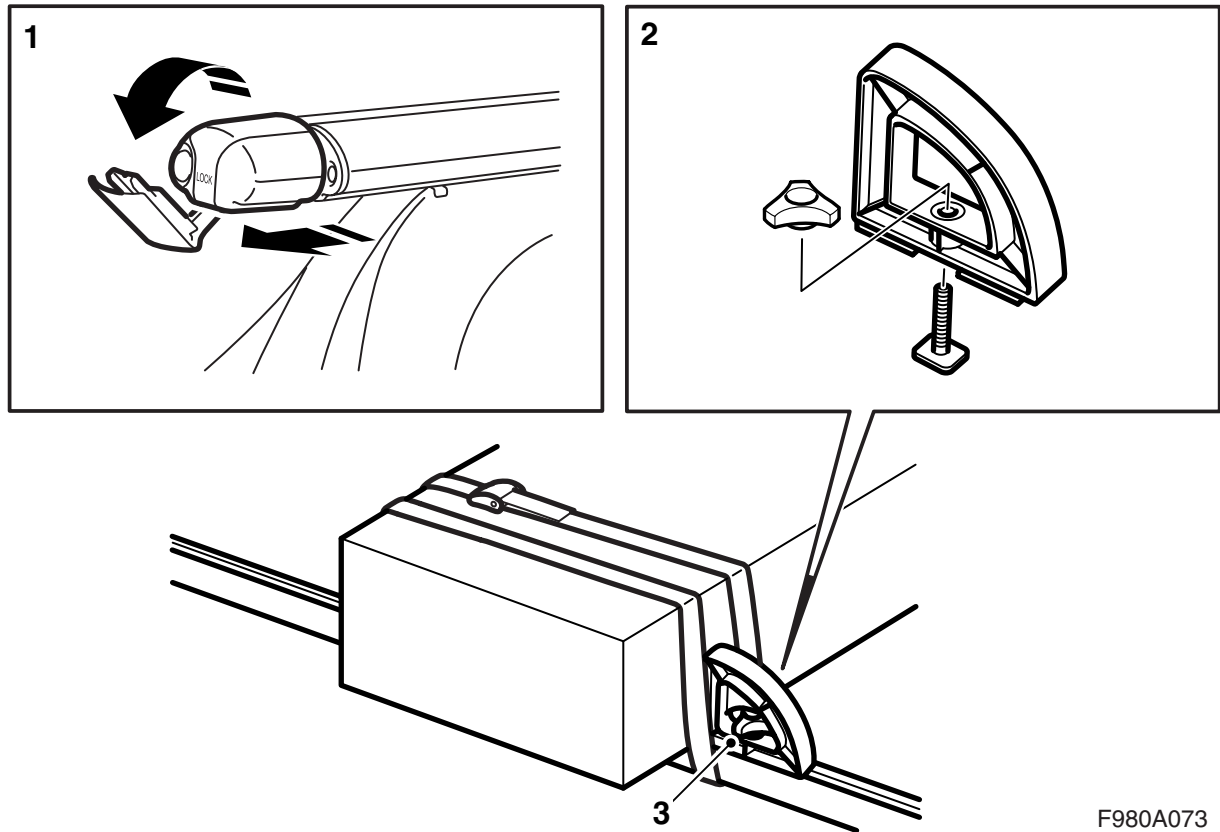
Vor Ingebrauchnahme der Lastanschlage die gesamte Montageanleitung durchlesen. Die Lastanschlage nur entsprechend dieser Anleitung montieren, die im Fahrzeug mitgefuhrt werden muss

Bei der Fahrt mit einer Dachladung die Geschwindigkeit des Fahrzeugs unter Beruckichtigung der Tatsache, das Gewicht und Form der Dachladung den Schwerpunkt und die Aerodynamik des Fahrzeugs verandern konnen, anpassen.

- Die Lastanschlage nicht montieren bzw. verwenden, bevor der Inhalt der Montageanleitung genau verstanden ist.
- Die Lastanschlage sind fur einen sicheren Transport konstruiert, vorausgesetzt dass sie korrekt montiert wurden. **Es durfen keine anderungen am Produkt vorgenommen werden.**
- Hochstzulassige Dachlast (einschl. Lasttrager): Siehe Betriebsanleitung des Fahrzeugs sowie Information uber Lasttrager.  
Gewicht des Lastanschlages: 0,7 kg
- Das veranderte Fahrverhalten des Fahrzeugs (bei starkem Seitenwind, Kurvenfahrten oder Bremsen) bei belastetem Trager bedenken.
- Aus Grunden der Verkehrssicherheit, und um den Luftwiderstandsbeiwert zu verringern, sollten die Trager bei Nichtgebrauch abgenommen werden.
- Bevor das Fahrzeug in einer Waschanlage gewaschen wird, mussen die Lasttrager demon- tiert werden.
- Saab Automobile AB haftet nicht fur Schaden, die durch unsachgemae montierte Lasttrager oder Zubehor verursacht werden.
- Bei eventuellen Unklarheiten, Kontakt mit einem Saab-Handler aufnehmen.
- Die Montageanleitung muss im Fahrzeug mit- gefuhrt werden.

## Ratschlage und Hinweise

- Die Ladung so verankern, dass sie sich nicht losen oder Schaden verursachen kann. Die Ladung sorgfaltig so festmachen, dass sie sich in keine Richtung bewegen kann. Der Fahrer ist dafur verantwortlich, dass die Ladung aus- reichend befestigt ist.
- Ordentliches Befestigungsmaterial verwenden, z.B. Spannband mit Spannschlossern, die ordent- lich sichern. Keine elastischen Bander oder Seile fur Ladungen verwenden, die schwerer als ein Paar Ski sind.
- Darauf achten, dass das Gewicht der Ladung gleichmaig auf die Lasttragern verteilt ist und dass der Schwerpunkt so tief wie moglich wird. Beim Transport kleiner, sehr schwerer Ladungen mussen diese auf der einen Seite des Lasttragers und nicht in der Mitte angeordnet werden.
- Aus Sicherheitsgrunden darf die Ladung nicht uber die Seiten des Fahrzeugs herausragen.
- Lange Ladungen mussen mit den Stostangen oder den Abschlepposen des Fahrzeugs ver- strebt oder an diesen festgezurt werden. Wenn die Ladung mehr als 1 m uber das Fahrzeug nach hinten oder auch nur im Geringsten nach vorne herausragt, muss sie ordnungsgema mit einer Warnflagge o.a. markiert werden.
- Vor der Fahrt kontrollieren, ob alle Befestigungs- vorrichtungen geschlossen sind. Ebenfalls kon- trollieren, ob die Ladung ordnungsgema verzurt ist. Nach einer kurzen Fahrstrecke anhalten und kontrollieren, ob alle Befestigungsvorrichtungen fest sitzen.
- Es durfen keine anderungen an den Tragern vorgenommen werden.



F980A073

- 1 Die Endstopfen der Lasträger herausziehen und ihr Mittelteil nach unten klappen.
- 2 Den Lastanschlag mit T-Aufspannmuttschraube und Drehknopfmutter zusammenmontieren.
- 3 Den Lastanschlag in die Nut der Lasträger einschieben. Die Drehknopfmuttern festziehen, wenn der Lastanschlag in der richtigen Position ist.
- 4 Das Mittelteil der Endstopfen der Lasträger nach oben klappen und die Endstopfen einschieben.
- 5 Die Ladung mit Hilfe der Spannbänder festspannen.

**⚠️ WARNUNG**

Das Ladungsverankerungsband muss rund um die Lasträger und nicht durch den Lastanschlag geführt werden, da der Lastanschlag nur als Stütze konstruiert wurde.

Die Montageanleitung muss im Fahrzeug mitgeführt werden.