

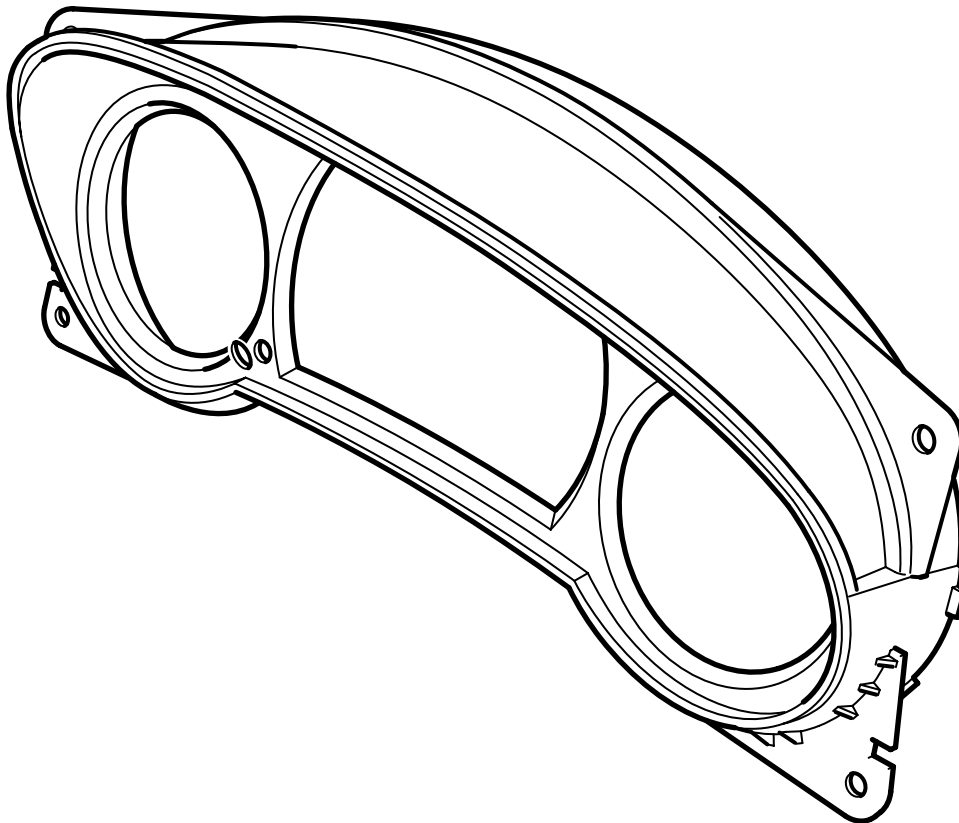


**MONTERINGSANVISNING · INSTALLATION INSTRUCTIONS
MONTAGEANLEITUNG · INSTRUCTIONS DE MONTAGE**

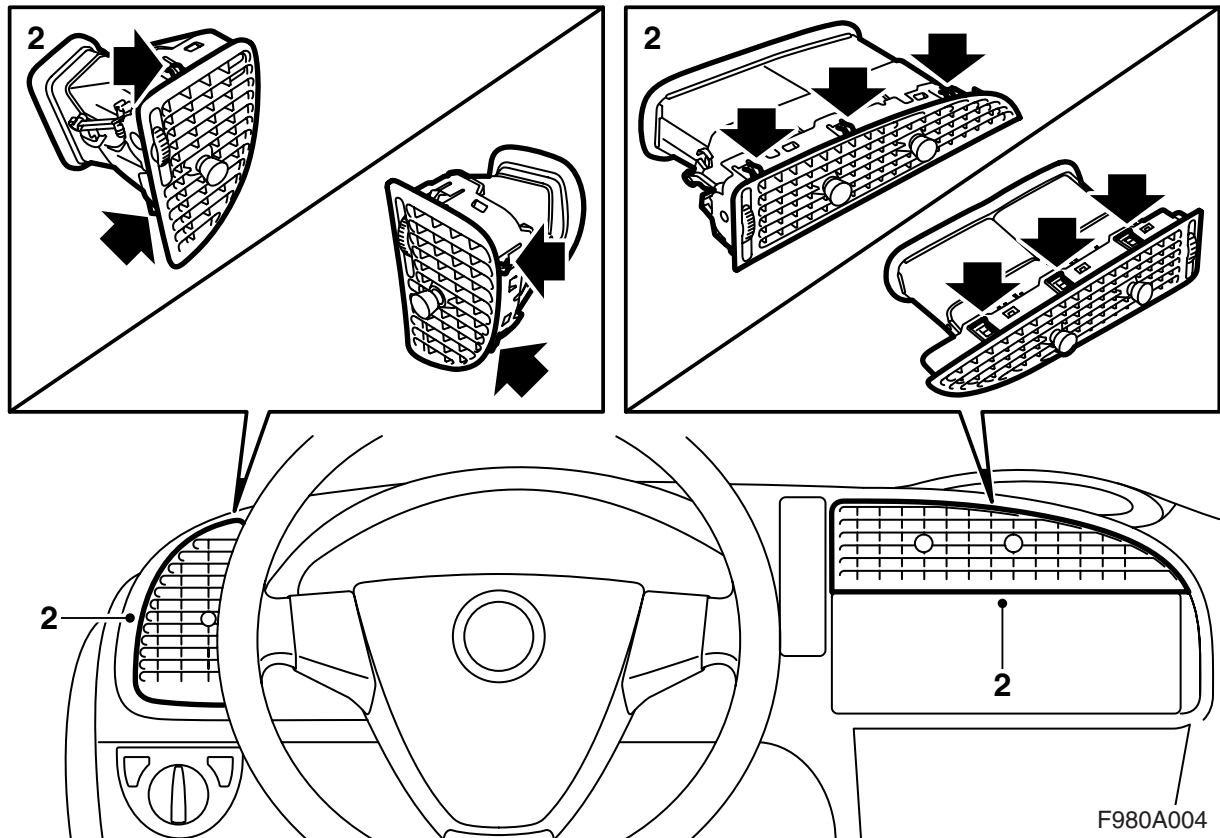
Saab 9-3 M03-

Zierleiste, Instrumenteneinheit

Accessories Part No.	Group	Date	Instruction Part No.	Replaces
12 787 874 12 802 042	9:38-02	Apr 03	12 788 452	12 788 452 Mar 02



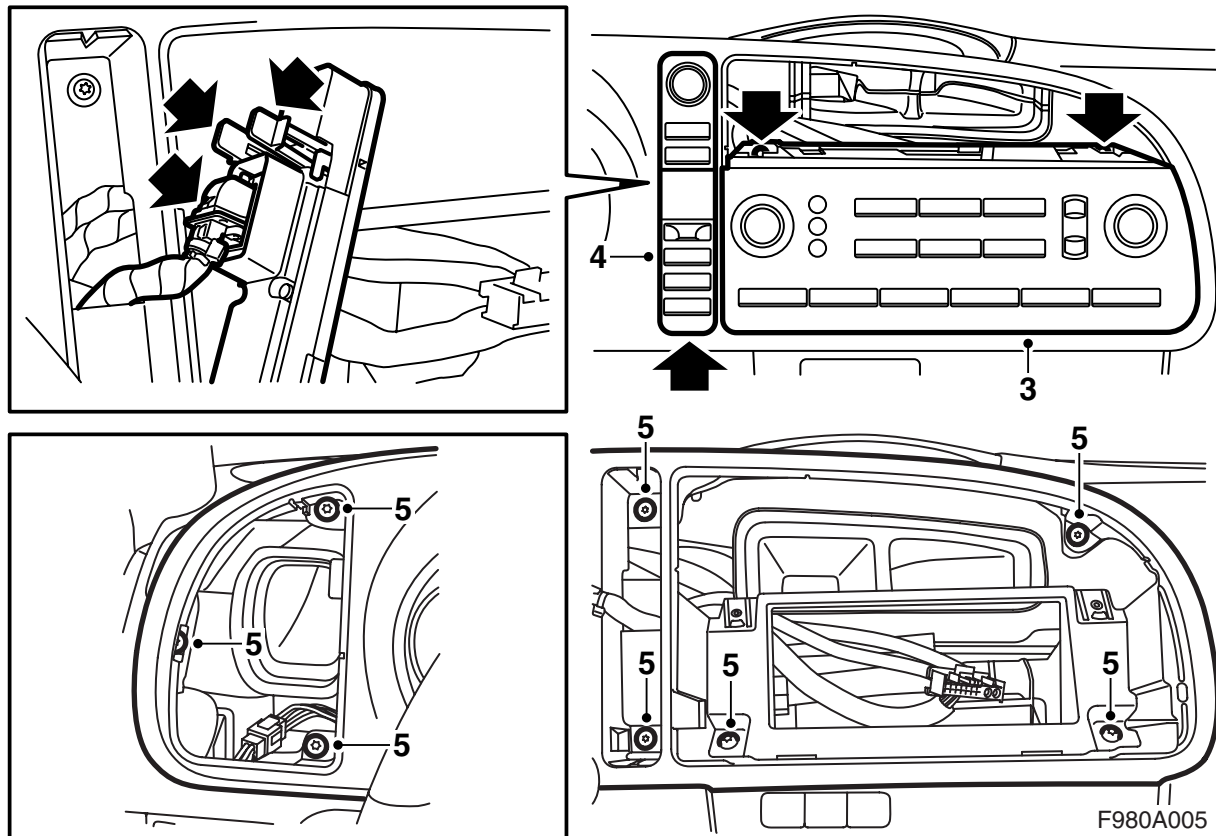
F980A003



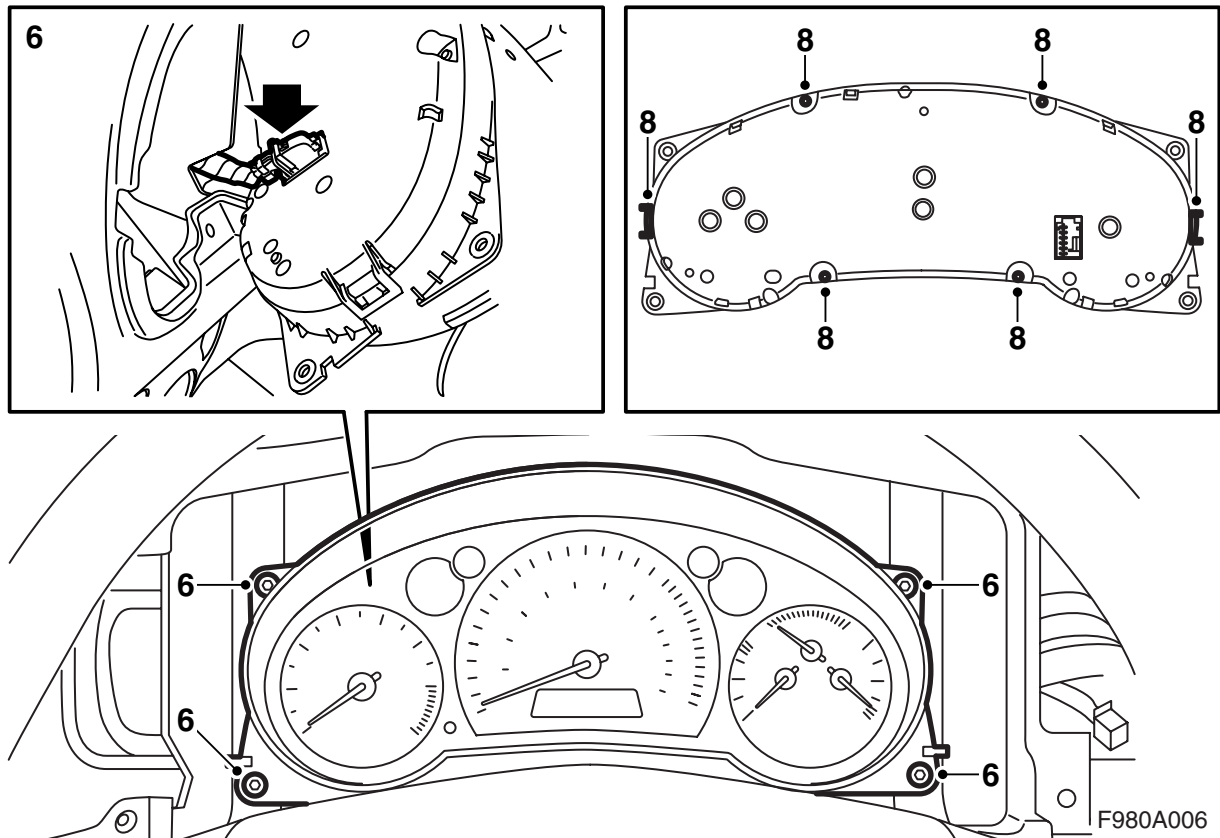
- 1 Das Minuskabel der Batterie lösen.
- 2 Den linken und mittleren Luftauslass im Armaturenbrett ausbauen, indem vorsichtig die Haken eingebogen werden, die durch die Gitter zugänglich sind.

Achtung

Es ist wichtig, die richtigen Haken einzubiegen. Die Haken, welche den Luftauslass zusammenhalten, sind auch durch die Gitter sichtbar.



- 3 Das Bedienfeld des Infotainmentsystems ausbauen.
- 4 Das Bedienfeld der SID-Einheit ausbauen, indem die beiden Laschen auf seiner Rückseite zusammengedrückt werden und das Bedienfeld dann, beginnend an dessen Oberkante, nach vorne heraus gedrückt wird.
- 5 Die Instrumentenplatte ausbauen (6 bzw. 8 Schrauben).

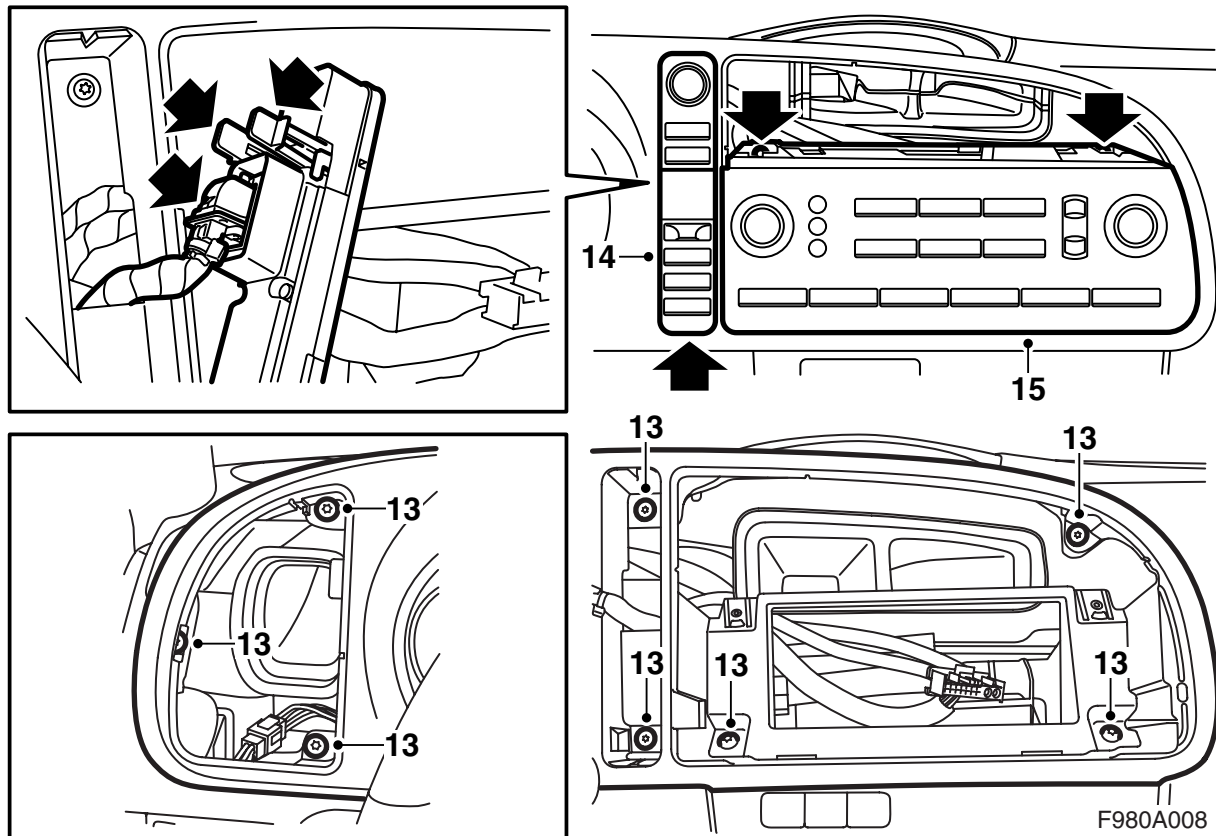


- 6 Das Hauptinstrument (4 Schrauben) ausbauen und den Elektroanschluss des Hauptinstruments lösen.
- 7 Das Hauptinstrument auf eine weiche, saubere Unterlage auf einer sorgfältig gereinigten Werkbank legen.
- 8 Das Instrumentenglas ausbauen, indem die vier Schrauben auf der Unterseite gelöst werden, das Instrument mit der Rückseite nach unten gewendet wird, es an den Seiten gefasst wird und die Schnapphalterungen mit den Fingern gelöst werden.
- 9 Das Instrumentenglas abheben.

Achtung

Mit größter Vorsicht arbeiten, die Nadeln dürfen unter keinen Umständen berührt werden. Das kann zu Fehlanzeigen bzw. defekten Schrittmotoren führen.

- 10 Mit Hilfe von Druckluft vorsichtig innen im Instrumentenglas und dem Instrument sauber blasen.
- 11 Das Instrumentenglas auf die Instrumenteneinheit einpassen und es in den Clips festdrücken. Das Hauptinstrument wenden und die Schrauben montieren.
- 12 Das Hauptinstrument anschließen und montieren.



- 13 Die Instrumentenplatte montieren.
- 14 Das Bedienfeld der SID-Einheit anschließen und montieren, indem die Haken in seine Unterkante eingepasst werden und es dann an seiner Oberkante festgedrückt wird.
- 15 Das Bedienfeld des Infotainmentsystems montieren.
- 16 Die Luftauslässe einpassen und montieren.
- 17 Das Minuskabel der Batterie anschließen.
- 18 Zeit und Datum einstellen.
- 19 Den Code der Fernbedienung synchronisieren, indem der Schlüssel in das Zündschloss gesteckt wird.

Achtung

Das muss mit sämtlichen Schlüsseln gemacht werden, sonst funktionieren die Fernbedienungen nicht.

- 20 Den Einklemmschutz der Fensterheber aktivieren, indem die Seitenscheiben zweimal nach oben und unten gefahren werden. Eine Tonquittung bestätigt, dass die Aktivierung erfolgt ist.