

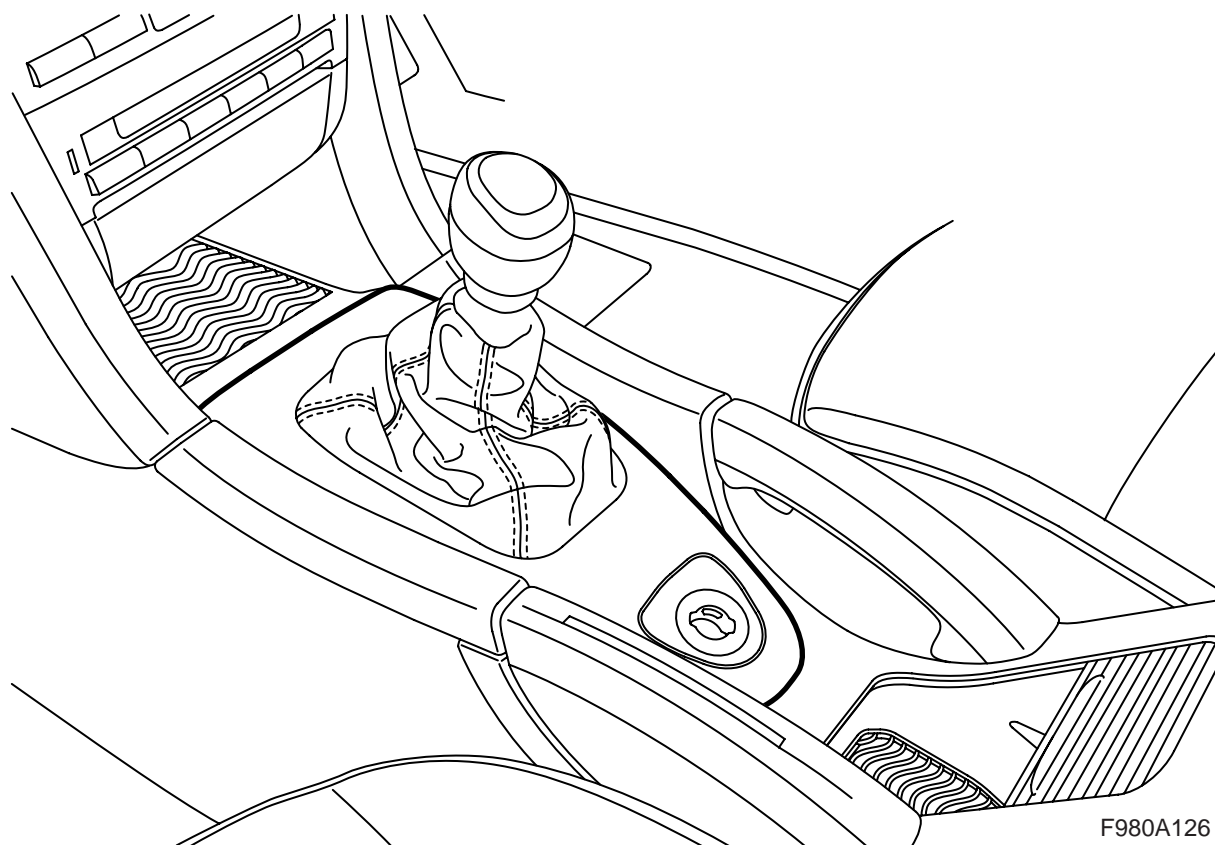


**MONTERINGSANVISNING · INSTALLATION INSTRUCTIONS
MONTAGEANLEITUNG · INSTRUCTIONS DE MONTAGE**

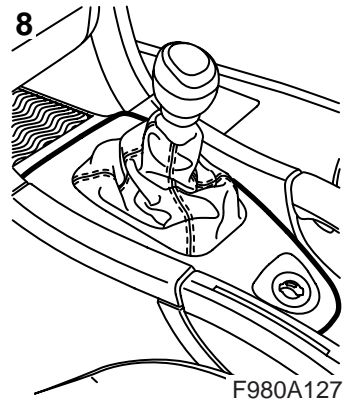
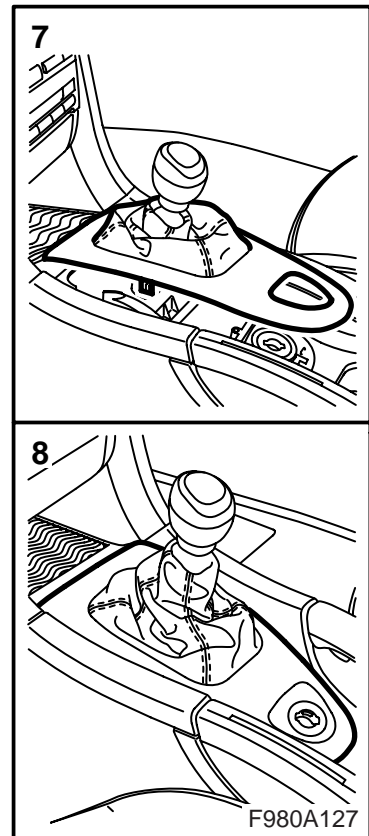
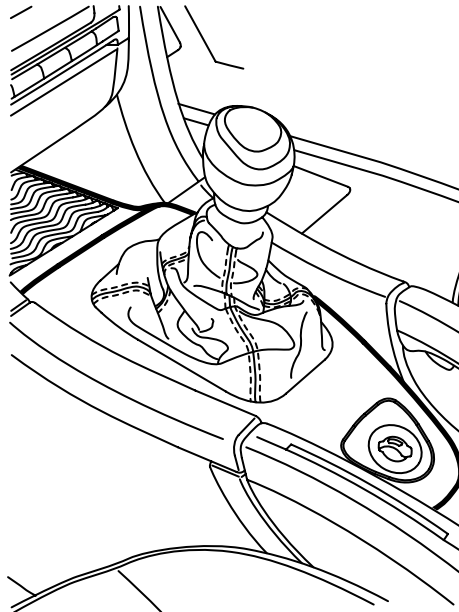
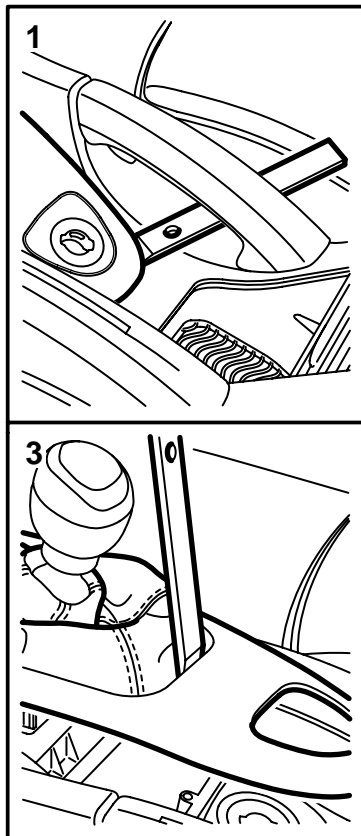
Saab 9-3 M03-

Schalthebelabdeckung

Accessories Part No.	Group	Date	Instruction Part No.	Replaces
12 771 621				
12 771 622				
12 792 732				
12 792 733				
12 799 228				
12 799 229				
12 804 396				
12 804 397				
12 804 398				
12 804 399	9:85-19	Sep 06	12 799 230	12 799 230 May 04



F980A126



F980A127

Der Zündschlüssel muss abgezogen sein.

- 1 Vorsichtig einen kleinen Schraubendreher o.ä. (Werkzeug 82 93 474 wird empfohlen) im Bereich seitlich von und hinter dem Zündschloss zwischen Abdeckung und Bodenkonsole einführen.

Anmerkung

Den Raum unter dem Handbremshebel nutzen, um das Werkzeug vor Ort zu bekommen.

- 2 Die Abdeckung anheben und loshaken.
- 3 **Fahrzeuge mit Schaltgetriebe:** Vorsichtig einen kleinen Schraubendreher o.ä. (Werkzeug 82 93 474 wird empfohlen) zwischen den Befestigungsrahmen der Schalthebelmanschette und der Abdeckung einführen sowie die Hinterkante des Befestigungsrahmens ausbauen. Die Manschette an der Hinterkante anheben und nach hinten ziehen.
- 4 Die Abdeckung ausbauen.
- 5 Die Gummimatte von der Abdeckung entfernen.
- 6 Die Gummimatte auf die neue Abdeckung montieren.

- 7 **Fahrzeuge mit Schaltgetriebe:** Den Schalthebel in die neue Abdeckung einführen und den Befestigungsrahmen der Schalthebelmanschette montieren, indem die Zapfen in der Hinterkante des Befestigungsrahmens in die Löcher der Abdeckung geführt werden und die Hinterkante des Befestigungsrahmens in der Abdeckung festgedrückt wird.

- 8 Die Haken in die Vorderkante der Abdeckung einpassen und die Hinterkante der Abdeckung festdrücken.