

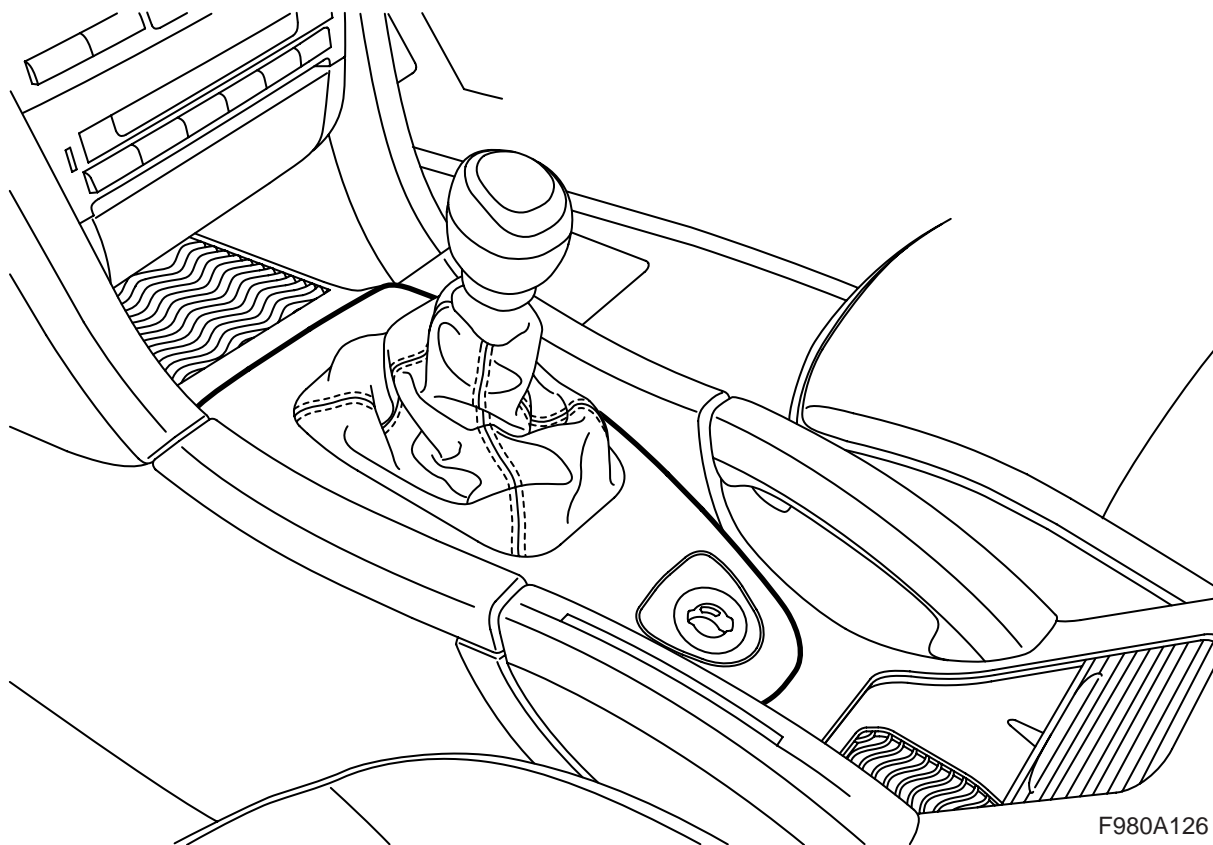


**MONTERINGSANVISNING · INSTALLATION INSTRUCTIONS  
MONTAGEANLEITUNG · INSTRUCTIONS DE MONTAGE**

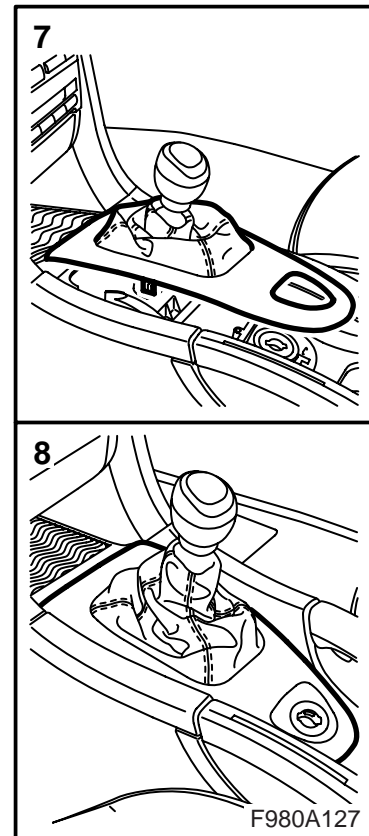
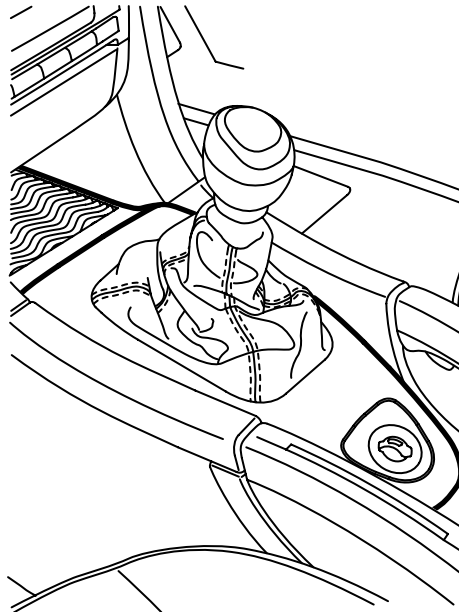
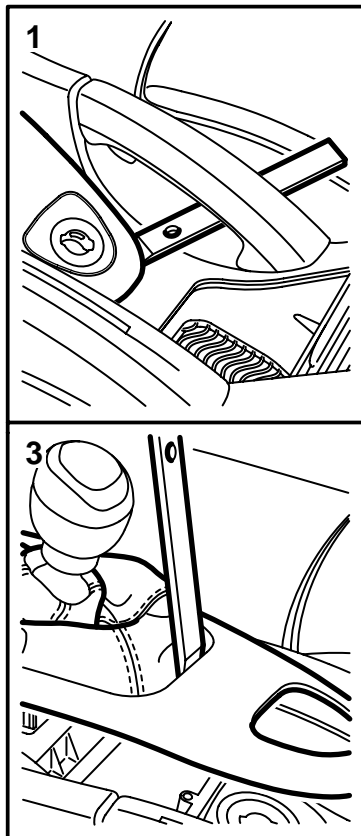
**Saab 9-3 M03-**

**Schalthebelabdeckung**

| Accessories Part No. | Group   | Date   | Instruction Part No. | Replaces          |
|----------------------|---------|--------|----------------------|-------------------|
| 12 771 621           |         |        |                      |                   |
| 12 771 622           |         |        |                      |                   |
| 12 792 732           |         |        |                      |                   |
| 12 792 733           |         |        |                      |                   |
| 12 799 228           |         |        |                      |                   |
| 12 799 229           |         |        |                      |                   |
| 12 804 396           |         |        |                      |                   |
| 12 804 397           |         |        |                      |                   |
| 12 804 398           |         |        |                      |                   |
| 12 804 399           | 9:85-19 | Sep 06 | 12 799 230           | 12 799 230 May 04 |



F980A126



Der Zündschlüssel muss abgezogen sein.

- 1 Vorsichtig einen kleinen Schraubendreher o.ä. (Werkzeug 82 93 474 wird empfohlen) im Bereich seitlich von und hinter dem Zündschloss zwischen Abdeckung und Bodenkonsole einführen.

### Anmerkung

Den Raum unter dem Handbremshebel nutzen, um das Werkzeug vor Ort zu bekommen.

- 2 Die Abdeckung anheben und loshaken.
- 3 **Fahrzeuge mit Schaltgetriebe:** Vorsichtig einen kleinen Schraubendreher o.ä. (Werkzeug 82 93 474 wird empfohlen) zwischen den Befestigungsrahmen der Schalthebelmanschette und der Abdeckung einführen sowie die Hinterkante des Befestigungsrahmens ausbauen. Die Manschette an der Hinterkante anheben und nach hinten ziehen.
- 4 Die Abdeckung ausbauen.
- 5 Die Gummimatte von der Abdeckung entfernen.
- 6 Die Gummimatte auf die neue Abdeckung montieren.

- 7 **Fahrzeuge mit Schaltgetriebe:** Den Schalthebel in die neue Abdeckung einführen und den Befestigungsrahmen der Schalthebelmanschette montieren, indem die Zapfen in der Hinterkante des Befestigungsrahmens in die Löcher der Abdeckung geführt werden und die Hinterkante des Befestigungsrahmens in der Abdeckung festgedrückt wird.

- 8 Die Haken in die Vorderkante der Abdeckung einpassen und die Hinterkante der Abdeckung festdrücken.