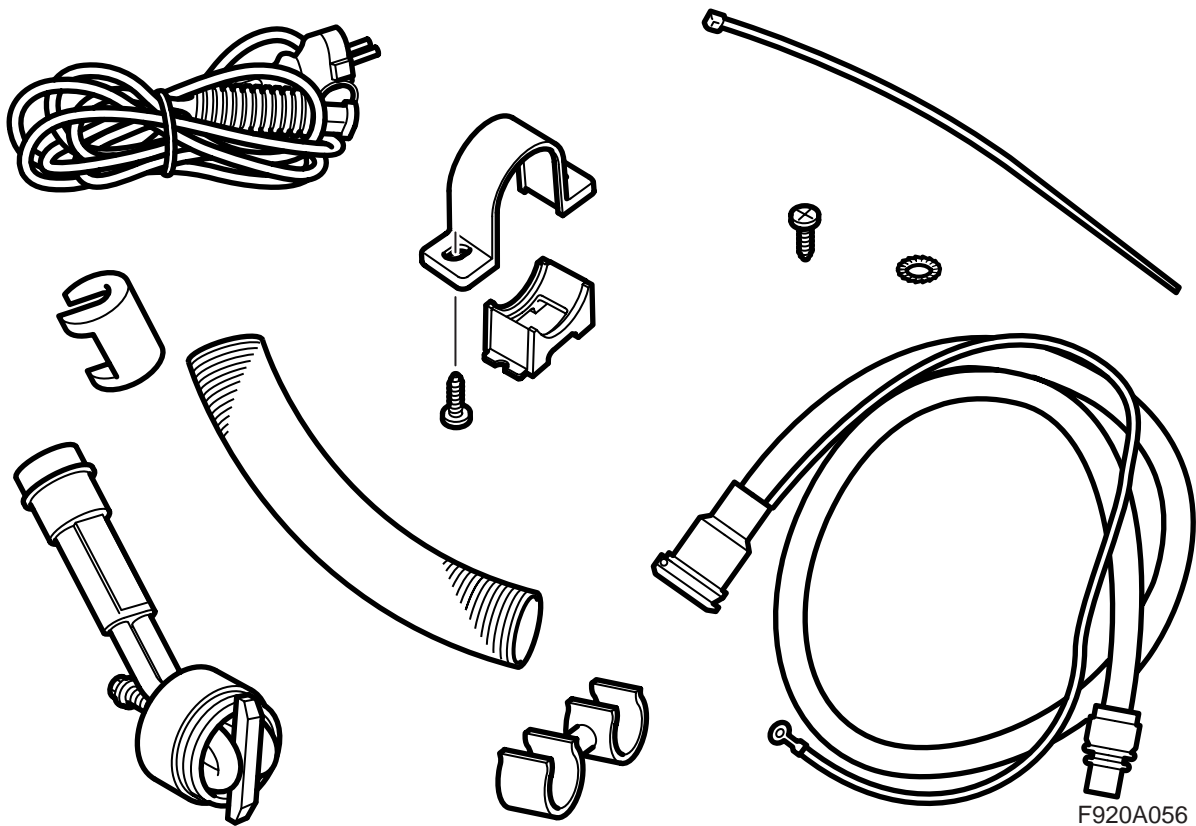


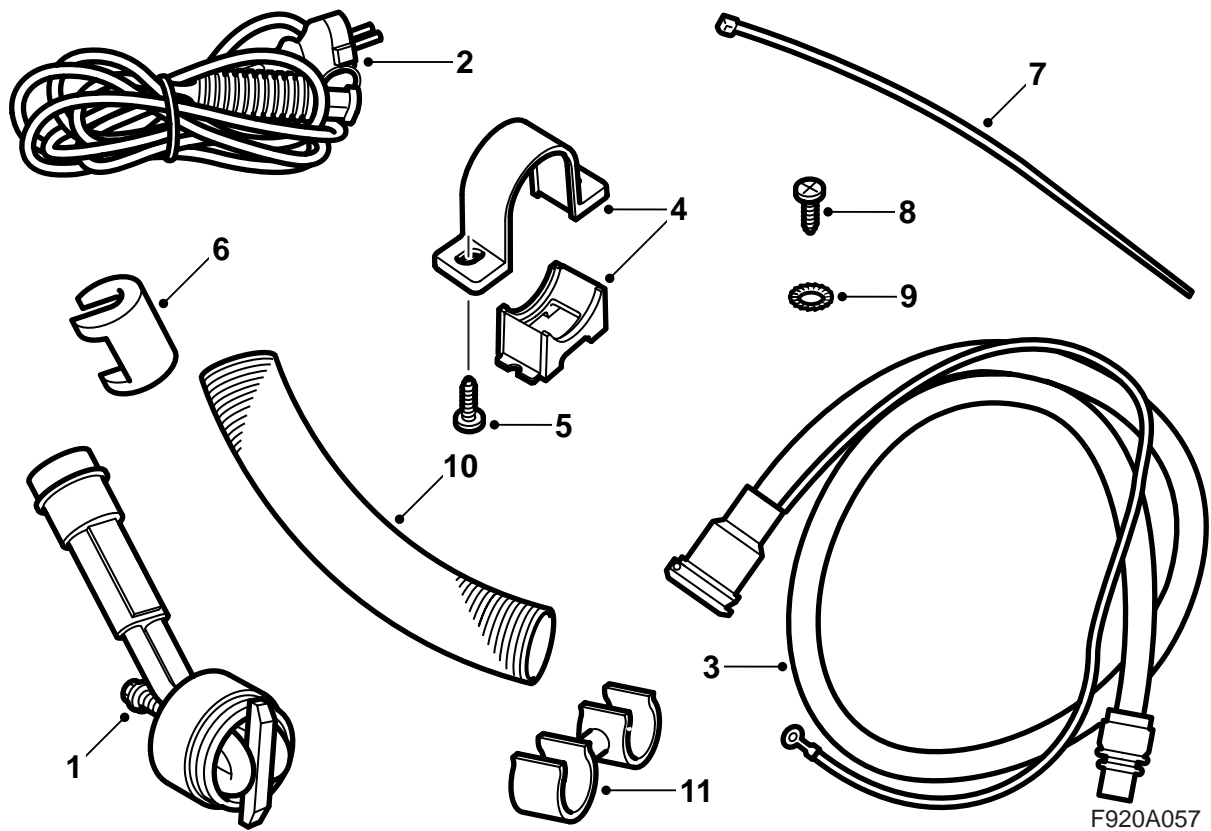


**MONTERINGSANVISNING · INSTALLATION INSTRUCTIONS
MONTAGEANLEITUNG · INSTRUCTIONS DE MONTAGE**

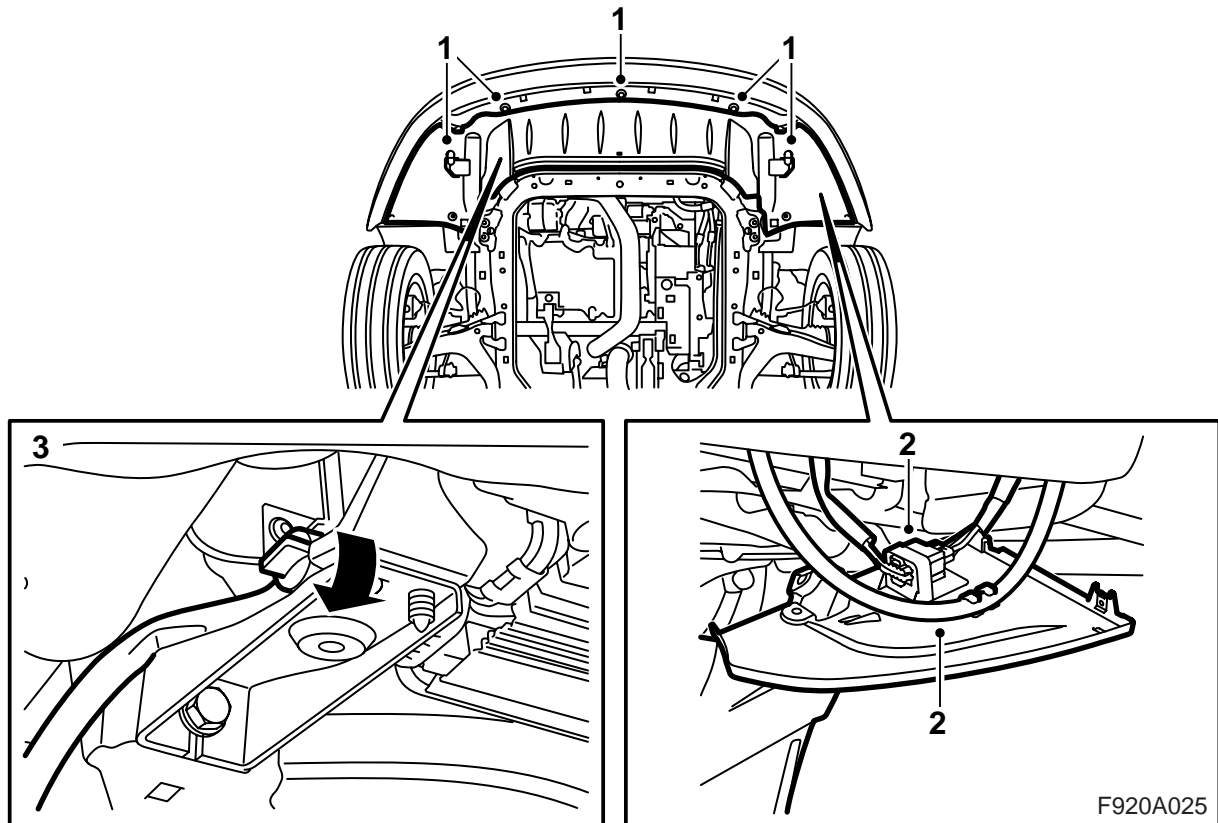
**Saab 9-3 Z18XE M04-
Motorheizung**

Accessories Part No.	Group	Date	Instruction Part No.	Replaces
12 804 696	9:87-44	Mar 04	12 804 935	12 804 935 Aug 03

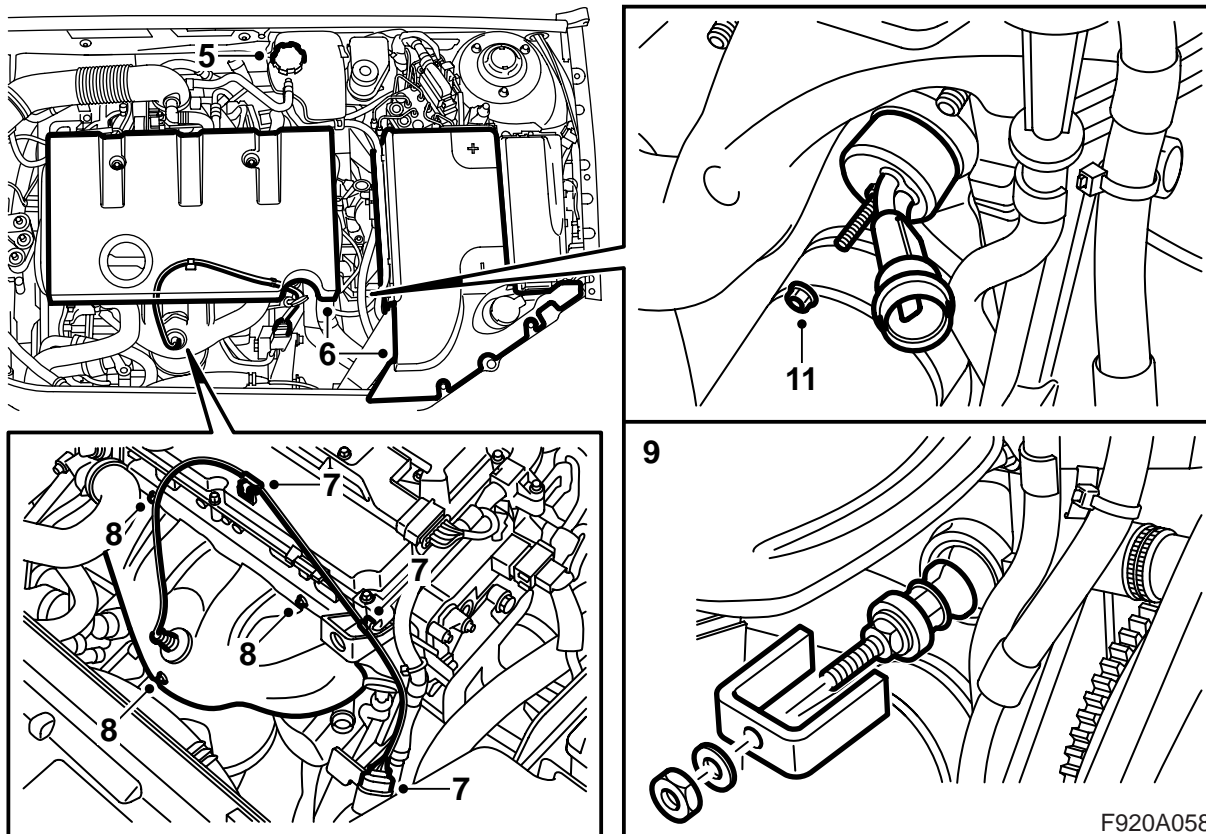




- 1 Heizkörper
- 2 Anschlusskabel
- 3 Einführungskontakt mit Einführungskabel
- 4 Halterung
- 5 Schraube (x2)
- 6 Sicherungsclip
- 7 Kabelbinder (x5)
- 8 Schraube
- 9 Zahnscheibe
- 10 Wärmeschutz
- 11 Klammer (wird nicht verwendet)



- 1 Das Fahrzeug anheben und das Spoilerschild demontieren.
- 2 Den Steckverbinder des Stoßfängers trennen und von der Halterung am Spoilerschild abbauen.
Fahrzeuge mit Scheinwerferreinigung: Den Schlauch vom Spoilerschild abhaken.
- 3 Ein Gefäß unter den Motor stellen, einen Schlauch an den Ablassnippel des Kühlers anschließen, die Ablassschraube des Kühlers öffnen und die Kühlflüssigkeit ablassen.
- 4 Das Fahrzeug ablassen.



- 5 Den Deckel des Ausgleichbehälters demontieren.
- 6 Die Motorabdeckung und die Batterieabdeckung ausbauen.
- 7 Den Steckverbinder des Säuresensors trennen und den Kabelbaum des Säuresensors vom Clip lösen.
- 8 Wärmeschutzblech des Auspuffkrümmers abmontieren.

⚠️ WARNUNG

Vorsicht bei warmem Motor. Die Kühlflüssigkeit ist heiß und es besteht die Gefahr, sich am Auspuffkrümmer zu verbrennen.

- 9 Den Froststopfen mithilfe des Werkzeugs 260 147 020 abmontieren. Verwenden Sie zum Beispiel eine lange 17-mm-Hülse. Die Dichtungsfäche am Motorblock reinigen.
- 10 Säurefreie Vaseline, Art.-Nr. 30 06 665 o.ä., auf den O-Ring der Motorheizung auftragen.

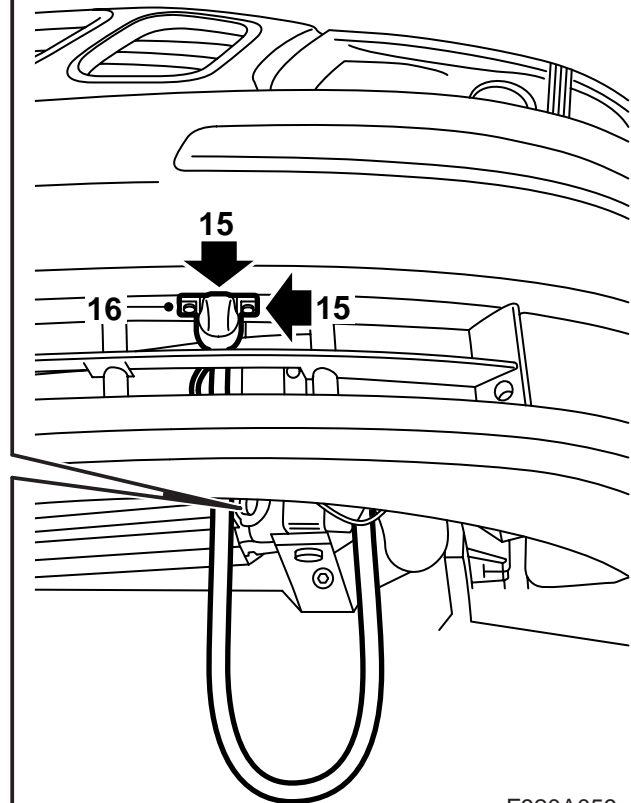
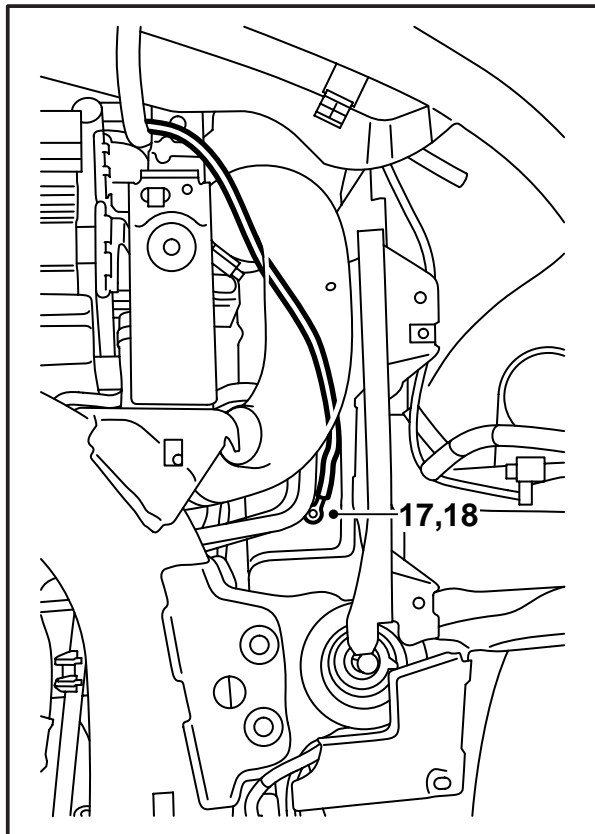
- 11 Den T-förmigen Gegenhalt am Motorwärmer so einstellen, dass er zwischen den beiden Heizschlangen liegt, den Motorwärmer in den Zylinderblock einpassen und mit dem elektrischen Anschluss zwischen Auspuffkrümmer und Ölmesstab montieren.

Achtung

Zwischen Motorwärmer und Ölmesstab sollen ca. 10 mm liegen.

Anzugsdrehmoment 3,5 Nm (2,5 lbf ft)

- 12 Das Fahrzeug anheben.
- 13 Die Ablassschraube des Kühlers schließen und den Schlauch demontieren.

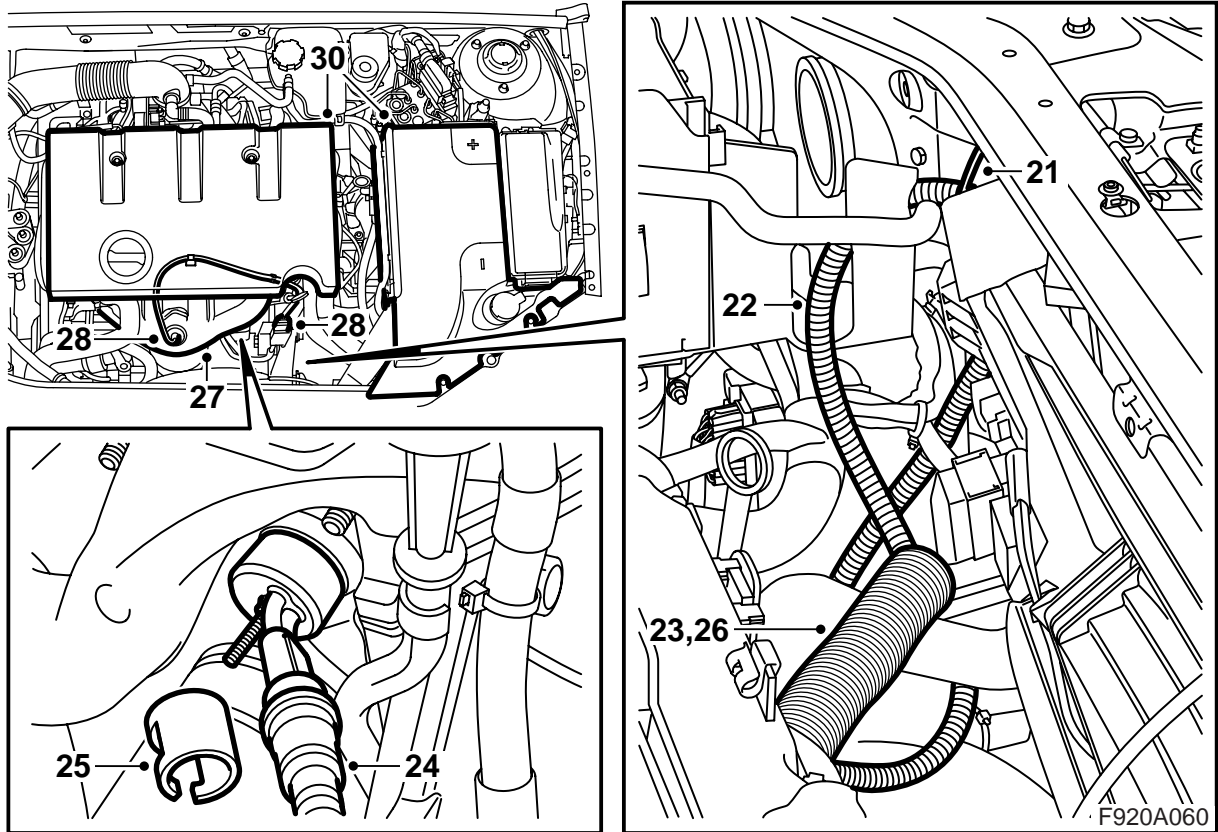


F920A059

- 14 Das Fahrzeug auf eine zweckmäßige Arbeitshöhe absenken und das Einführungskabel durch das untere Kühlergrillgitter, zwischen den Rohren sowie zwischen Kühlerpaket und dessen linker Konsole führen.
- 15 Markieren, wo die Halterung für den Einführungskontakt angeordnet werden soll, der Pfeil auf der Halterung muss dabei nach vorne weisen, indem die Halterung auf die Unterseite des Stoßfängers mit der Vorderkante der Halterung fluchtend mit der Linie in der Stoßfängerhülle und mitten in der Öffnung platziert wird. Mit einer Ahle ein Loch anbringen.
- 16 Den Einlasskontakt in die Halterung setzen, der Deckel muss nach oben öffnen, und die Halterung an den Stoßfänger montieren.
- 17 **M03-04:** Mit einem 3,5-mm-Bohrer ein Loch für das Massekabel in den Tragbalken bohren.
M05-: Den Steckverbinder auf dem Tragbalken trennen. Mit einem 3,5-mm-Bohrer ein Loch für das Massekabel in den Tragbalken bohren.
- 18 Für eine einwandfreie Masseverbindung die Farbe abschaben und die Masseleitung mit Schraube und Zahnscheibe festschrauben (Die Zahnscheibe wird zwischen dem Kabelschuh der Masseleitung und der Karosserie angeordnet). Dünnflüssigen Korrosionsschutz Art.-Nr. 30 15 971 o.ä. auftragen.
- 19 Das Einlasskabel zwischen Kühler und Ladeluftschlauch und weiter gerade nach oben an der Seite des Radlaufs hoch führen.
M05-: Den Steckverbinder auf dem Tragbalken zusammenfügen.
- 20 Das Fahrzeug ablassen.

Achtung

Das Loch muss direkt neben das vierkantige Loch gebohrt werden.



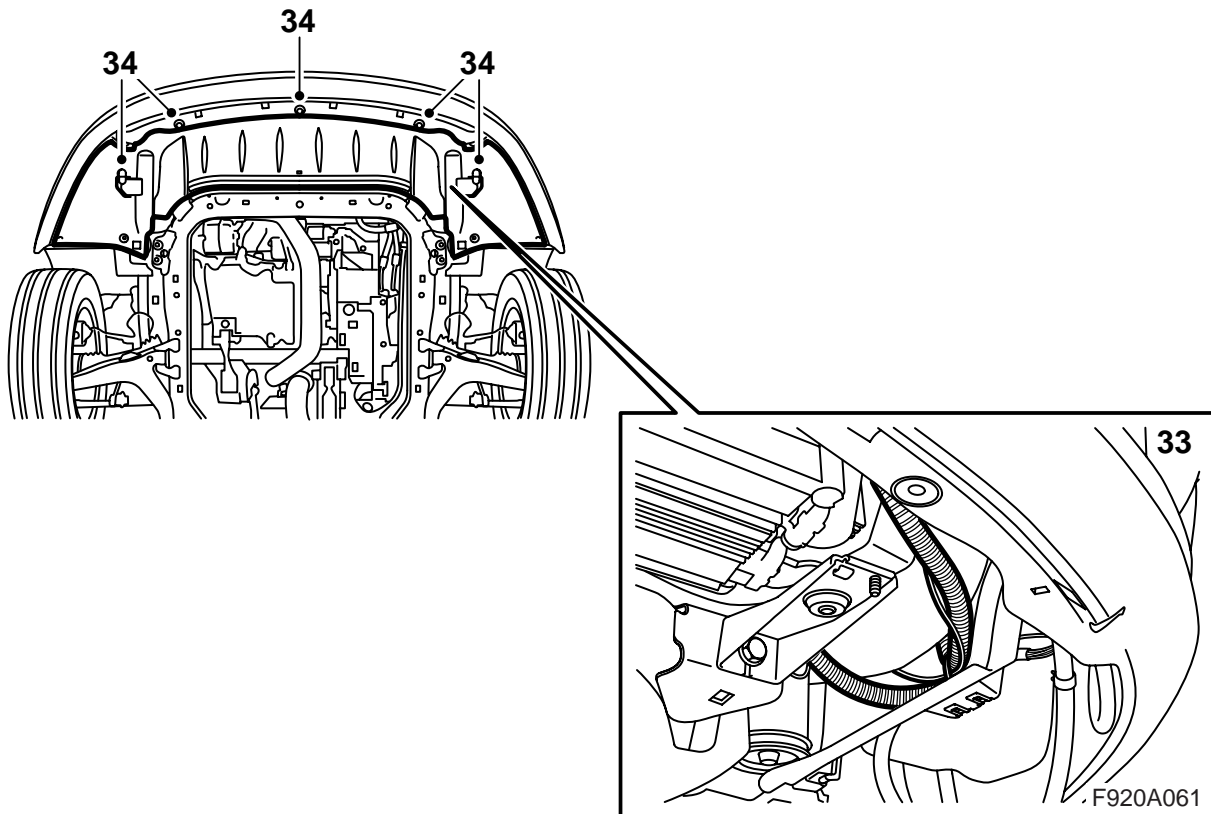
- 21 Das Einlasskabel links am Kühler vorbei nach oben führen, das Kabel mit einem Kabelbinder an der oberen linken Befestigungskonsole fixieren.
- 22 Das Einlasskabel durch die Öffnung im Batterie-träger zum Wärmer weiterführen.
- 23 Den Wärmeschutz auf das Kabel aufsetzen.
- 24 Säurefreie Vaseline, Art.-Nr. 30 15 286 o.ä., auf den O-Ring des Einlasskabels auftragen und das Kabel an die Motorheizung anschließen.
- 25 Sicherungsclip über dem Anschluss anbringen. Bei richtiger Montage ist ein Klicklaut zu hören.
- 26 Wärmeschutz über dem elektrischen Anschluß fixieren und über den Enden des Wärmeschutzes zuklemmen.
- 27 Das Wärmeschutzblech des Auspuffkrümmers montieren.
- 28 Den Kabelbaum des Säuresensors im Clip befestigen und den Steckverbinder anschließen. Den Steckverbinder an der Halterung montieren.
- 29 Das Anschlusskabel mit Kabelbinder befestigen. Das Kabel einen weichen Bogen beschreiben lassen, damit es die Bewegungen des Motors aufnehmen kann.
- 30 Kühlflüssigkeit auffüllen, den Deckel des Ausgleichsbehälters montieren und die Dichtigkeit des Systems prüfen. Die Motorabdeckung und die Batterieabdeckung montieren.

⚠ WARNUNG

Es ist wichtig, dass der O-Ring des Einlasskabels vor dem Anschluss geschmiert und das alle Anschlüsse fest zusammen gedrückt werden. Wackelkontakt kann zu Erhitzung und Brand führen.

⚠ WARNUNG

Achten Sie darauf, dass das Kabel nicht an scharfen Kanten oder heißen Flächen anliegt. Scheuer- und Schmelzschäden können Kurzschlüsse verursachen.



31 Die Kühlanlage folgendermaßen entlüften:

Anmerkung

AC/ACC muss in Lage OFF sein.

Das Kühlsystem bis zum MAX-Füllstand auffüllen. Den Deckel des Ausgleichsbehälters schließen, den Motor starten und mit unterschiedlicher Drehzahl warmlaufen lassen.

Kontrollieren, ob ein kontinuierliche Kühlflüssigkeitsfluss durch den Schlauch vom Thermostatgehäuse zum Ausgleichsbehälter vorhanden ist.

Den Motor laufen lassen, bis das Thermostat geöffnet hat.

Den Deckel des Ausgleichsbehälters vorsichtig öffnen und bis zum MAX-Füllstand nachfüllen. Den Deckel schließen. Den Motor abstellen und bei Bedarf bis zum MAX-Füllstand nachfüllen.

Den Motor abstellen, den Deckel des Ausgleichsbehälters vorsichtig öffnen und bis zum MAX-Füllstand nachfüllen. Den Deckel schließen.

32 Das Fahrzeug anheben.

33 Das überschüssige Einlasskabel zwischen die untere linke Konsole des Kühlers und den Kunststoffschild legen. Mit einem Kabelbinder fixieren.

34 Das Spoilerschild anheben, den Steckverbinder des Stoßfängers in die Halterung montieren und anschließen.

Fahrzeuge mit Scheinwerferreinigung: Den Schlauch am Spoilerschild festhaken.

Alle: Das Spoilerschild montieren.

35 Das Fahrzeug ablassen.

36 **Fahrzeuge mit Scheinwerferreinigung:** Die Funktion der Scheinwerferreiniger kontrollieren.

Benutzeranweisungen

- Das Anschlusskabel muss ein ölbeständiges Gummikabel sein, das für die Anwendung im Freien genehmigt ist und einen Querschnitt von mind. 3x1,5 mm² hat.
- Die Heizungsanlage darf nur an eine geerdete Steckdose angeschlossen werden.
- Alle Kabel mit Vorsicht behandeln. Besonders auf die Gefahr von Einklemmschäden zwischen Motorhaube und Karosserie sowie die Gefahr von Schnittschäden an scharfen Blechteilen achten.

 **WARNUNG**

Die Masseverbindung zwischen dem Erdungsstift des Einlasskontaktes, dem Heizungsgehäuse und der Fahrzeugkarosserie regelmäßig kontrollieren, um elektrische Schläge zu vermeiden.

- Das Anschlusskabel regelmäßig auf Schäden oder Alterung untersuchen. Beschädigte Kabel müssen sofort ausgetauscht werden.

Anmerkung

Die Funktion der Motorheizung kann gefährdet werden, wenn:

- Die Kühlflüssigkeit verunreinigt ist
- Der Kühlflüssigkeitsstand unzureichend oder wenn Luft im System ist
- Eisbrei im System ist
- Kühlerzement verwendet wird