

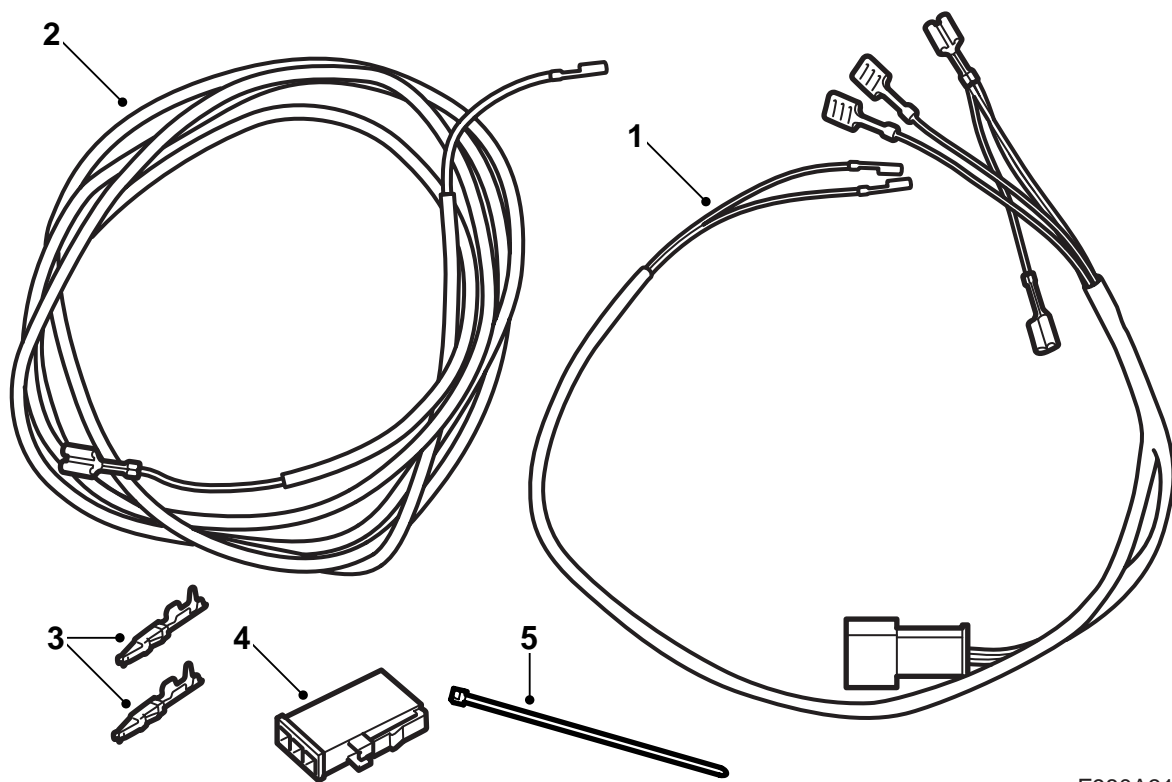


**MONTERINGSANVISNING · INSTALLATION INSTRUCTIONS
MONTAGEANLEITUNG · INSTRUCTIONS DE MONTAGE**

Saab 9-3 M03-

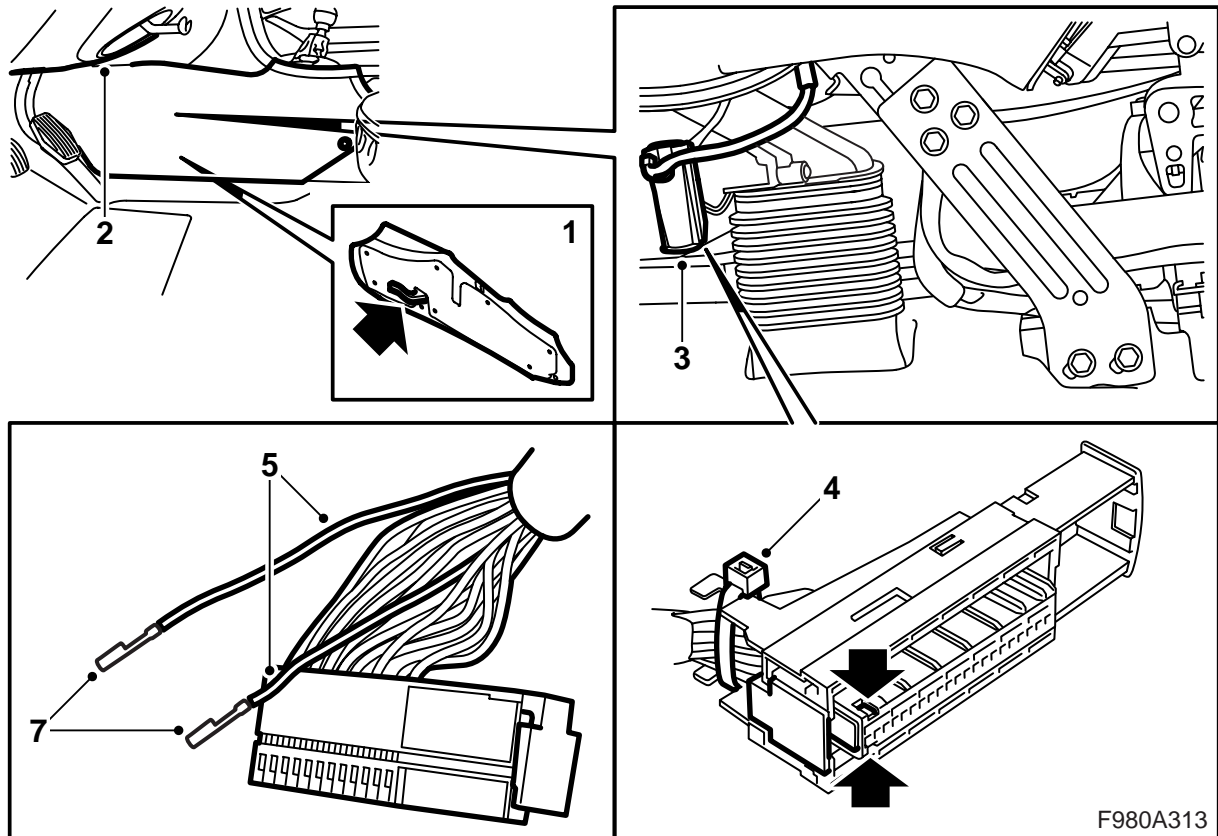
Kabelbaum für Steuerungsrelais Motorheizung (Fahrzeuge mit MCC)

Accessories Part No.	Group	Date	Instruction Part No.	Replaces
12 805 414	9:87-45	Oct 03	12 805 535	



F980A312

- 1 Kabelbaum
- 2 Kabel
- 3 Kabelschuh (x2)
- 4 Steckverbinder, 3-polig
- 5 Kabelbinder (x10)



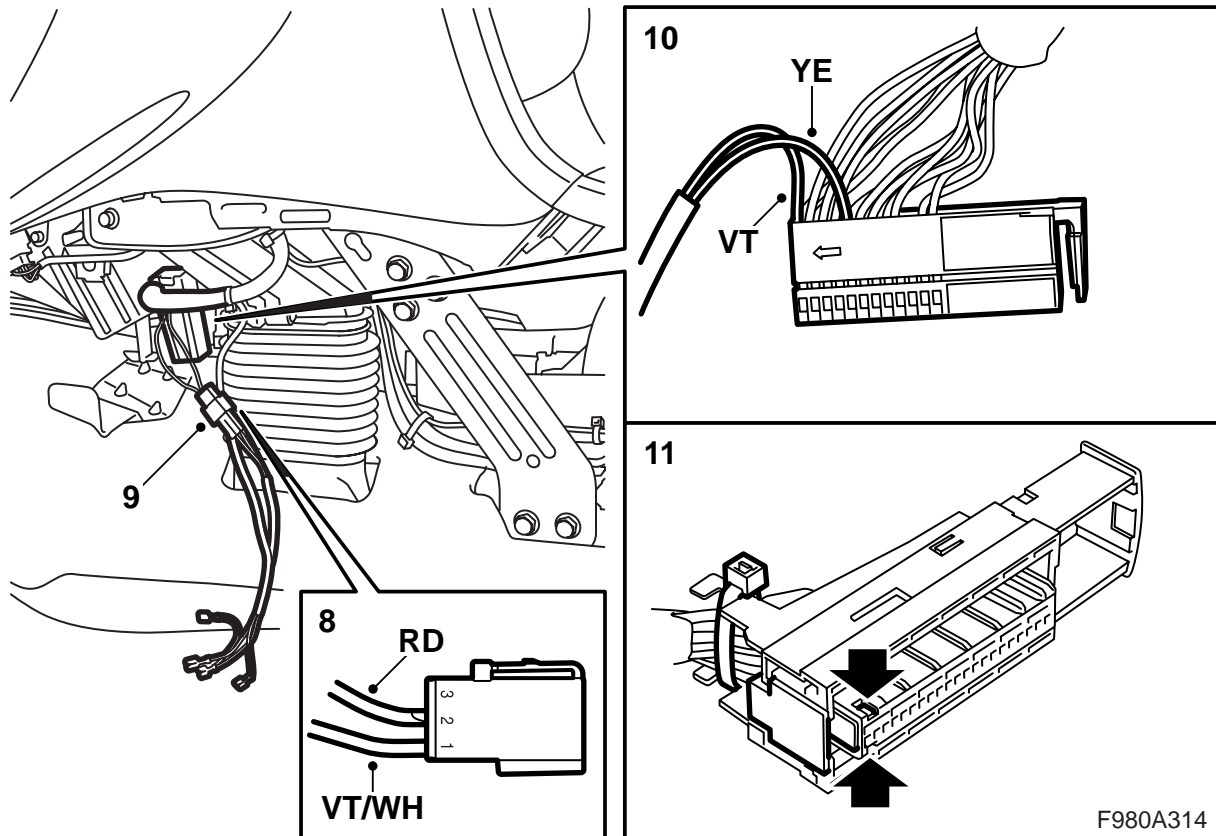
Um diese Arbeit ausführen zu können, sind eine Abisolierzange und eine Kabelschuhzange aus dem Spezialwerkzeug "Werkzeugkasten, Kabelbäume" erforderlich (Artikelnummer 86 12 079 und 86 12 939).

- 1 Das vordere Seitenstück der Bodenkonsole auf der linken Seite ausbauen.
- 2 Armaturenbrettunterteil auf der linken Seite ausbauen.
- 3 Steckverbinder vom Klimagehäuse abmontieren.
- 4 Den Kabelbinder, mit dem die Kabel am Steckverbinder festgehalten werden, abschneiden und den Steckverbinder durch Wegdrücken der beiden Haken und Herausziehen des Steckverbinders vom Gehäuse abmontieren.
- 5 Die Kabel von Position 1 und 5 des Steckverbinders abmontieren und die Kabelschuhe abschneiden.
- 6 Klebeband 180-200 mm von der Kante des Steckverbinders öffnen und die beiden Kabel dort herausführen.

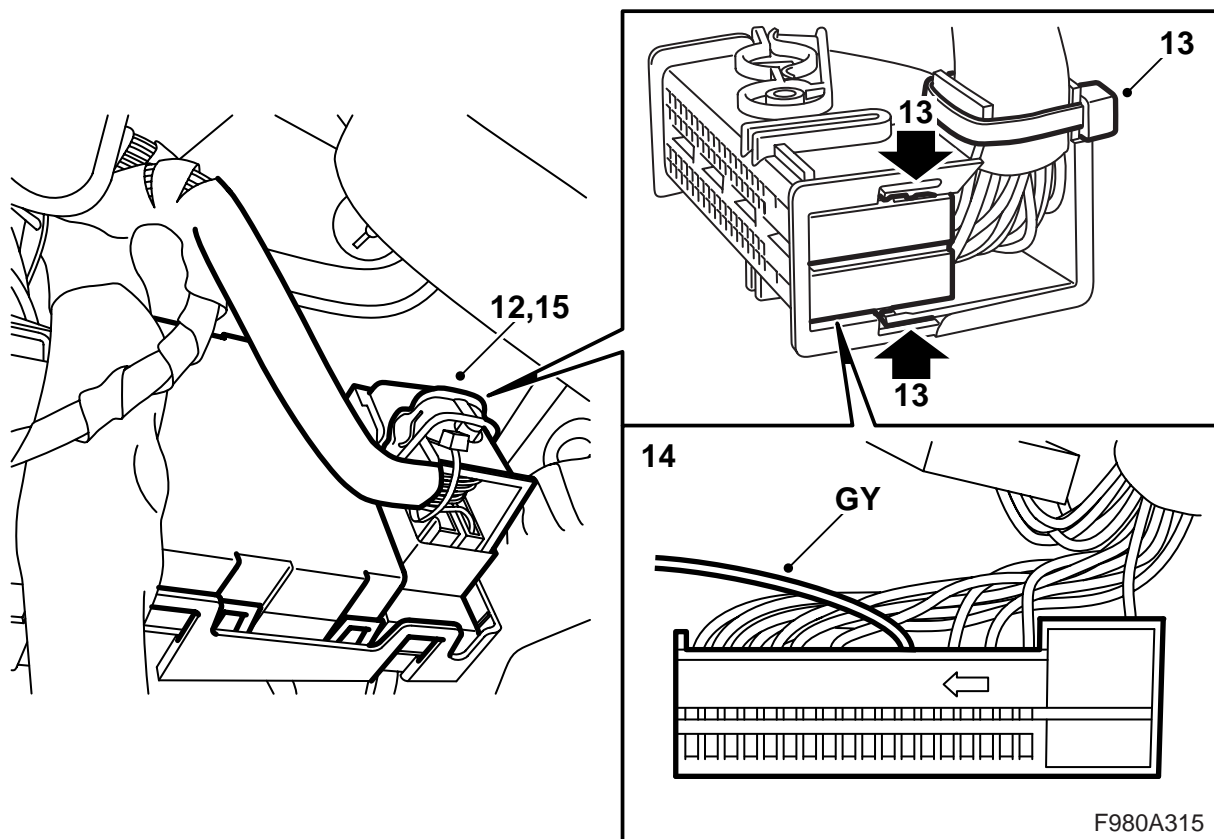
⚠️ WARNUNG

Vorsichtig arbeiten, damit kein Kabel beschädigt wird, da das zu Kurzschluss/Brand führen kann.

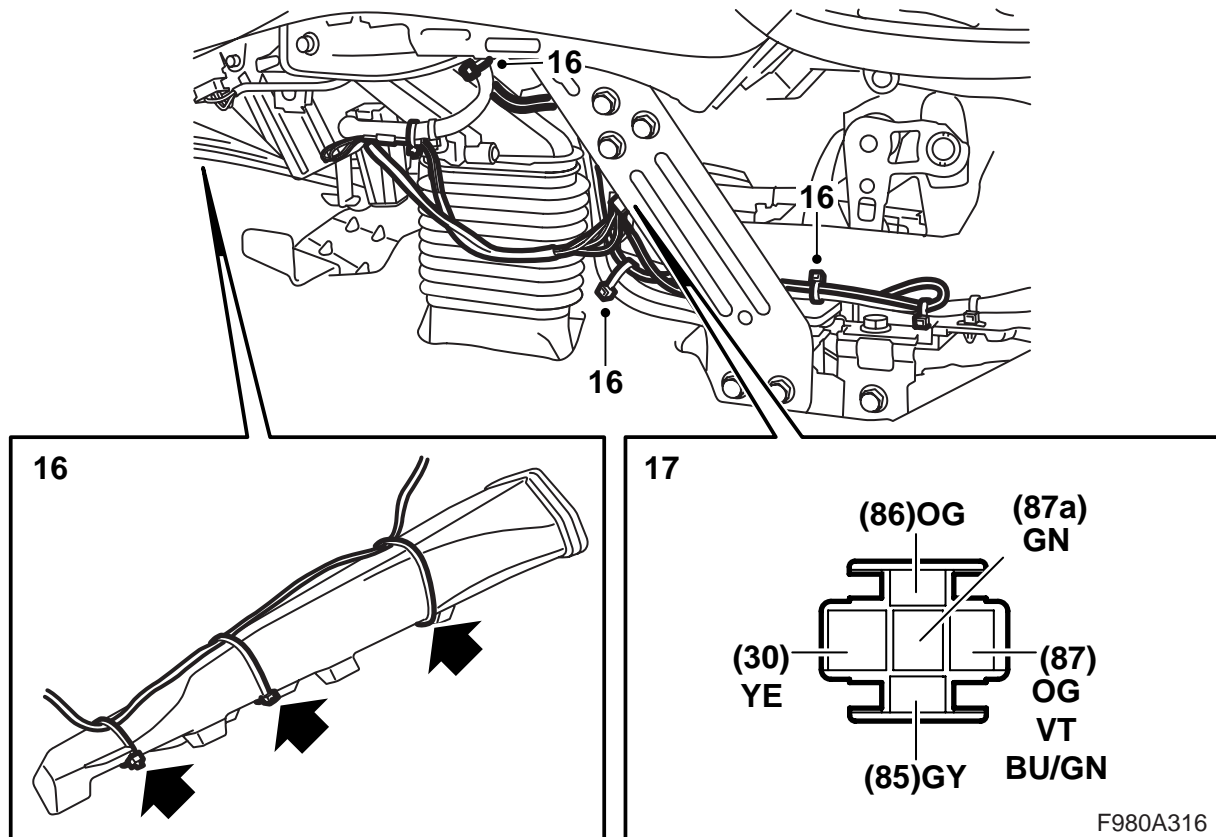
- 7 Enden der beiden Kabel mit Hilfe einer Abisolierzange abschälen und die Kabelschuhe des Satzes mit Hilfe einer Kabelschuhzange montieren.



- 8 Violettes/weißes Kabel (VT/WH) an Position 1 im 3-poligen Steckverbinder des Satzes montieren, rotes Kabel (RD) an Position 2 im Steckverbinder.
- 9 Steckverbinder an den entsprechenden Steckverbinder am Kabelbaum des Satzes anschließen.
- 10 Violettes Kabel (VT) vom Kabelbaum des Satzes an Position 1 im Steckverbinder des Klimagehäuses montieren, gelbes Kabel (YE) an Position 5 im Steckverbinder.
- 11 Steckverbinder im Gehäuse montieren und Steckverbinder des Klimagehäuses anschließen.



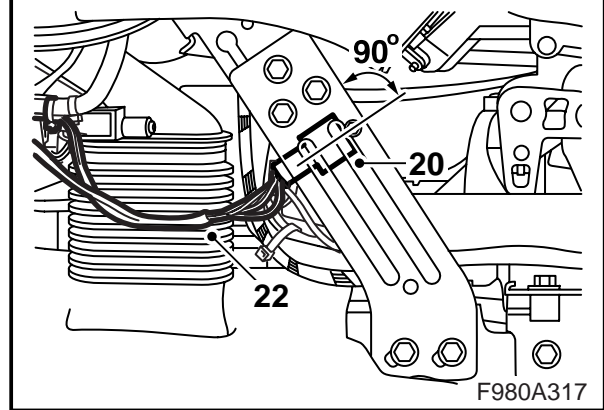
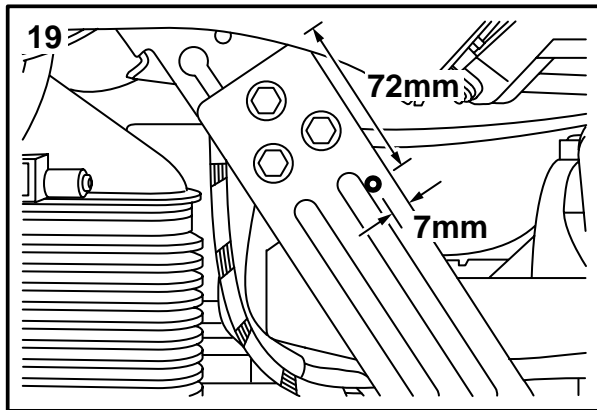
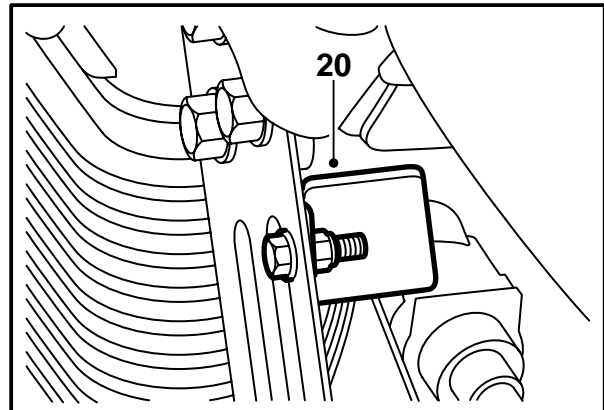
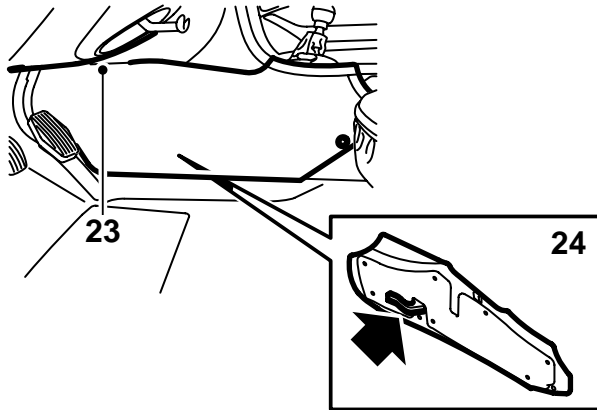
- 12 Steckverbinder vom Steuergerät BCM abmontieren.
- 13 Den Kabelbinder, mit dem der Kabelbaum an den Steckverbindern festgehalten wird, abschneiden und die Steckverbinder durch Wegdrücken der beiden Haken und Herausziehen der Steckverbinder vom Gehäuse abmontieren.
- 14 Das eine Ende des grauen Kabels (GY) des Satzes an Position 51 im braunen Steckverbinder des Steuergeräts montieren.
- 15 Die Steckverbinder im Gehäuse montieren, einen neuen Kabelbinder rund um den Kabelbaum anbringen und die Steckverbinder anschließen.



16 Graues Kabel (GY) des Satzes entlang der Oberseite des Luftkanals zum linken Stützbein des Armaturenbretts führen. Kabel mit Kabelbinder fixieren.

17 Die Kabelschuhe folgendermaßen in den Relaissockel montieren:

Stift	Farbe
85	GY
30	YE
87a	GN
87	OG, VT sowie BU/GN
86	OG



- 18 Das Relais in den Relaissockel montieren.
 19 Ein 6 mm Loch (gem. Maßangaben) in das Stützbein des Armaturenbretts bohren.

- 26 Den Code der Fernbedienung synchronisieren, indem der Schlüssel in das Zündschloss gesteckt wird.

⚠ WARNUNG

Den Bereich hinter dem Stützbein schützen, damit kein Kabel beschädigt wird, da das zu Kurzschluss/Brand führen kann.

Achtung

Das muss mit allen Fernbedienungen erfolgen, sonst funktionieren sie nicht.

- 20 Das Relais auf die Innenseite des Stützbeins montieren. Das Relais wird in einem Winkel von 90° zur Kante des Stützbeins montiert.
 21 Die Funktion überprüfen.
 22 Kabelbaum fixieren, um schlagende und quietschende Geräusche zu verhindern.

- 27 Zeit und Datum einstellen.
 28 Den Einklemmschutz der Fensterheber aktivieren, indem die Seitenscheiben zweimal nach oben und unten gefahren werden. Eine Tonquittung bestätigt, dass die Aktivierung erfolgt ist.

⚠ WARNUNG

Kontrollieren, ob der Kabelbaum eingeklemmt wird. Eine falsche Montage kann Schäden am Kabelbaum und Kurzschluss/Brand verursachen.

- 23 Armaturenbrettunterteil montieren.
 24 Das Seitenstück montieren.
 25 Das Minuskabel der Batterie anschließen.