

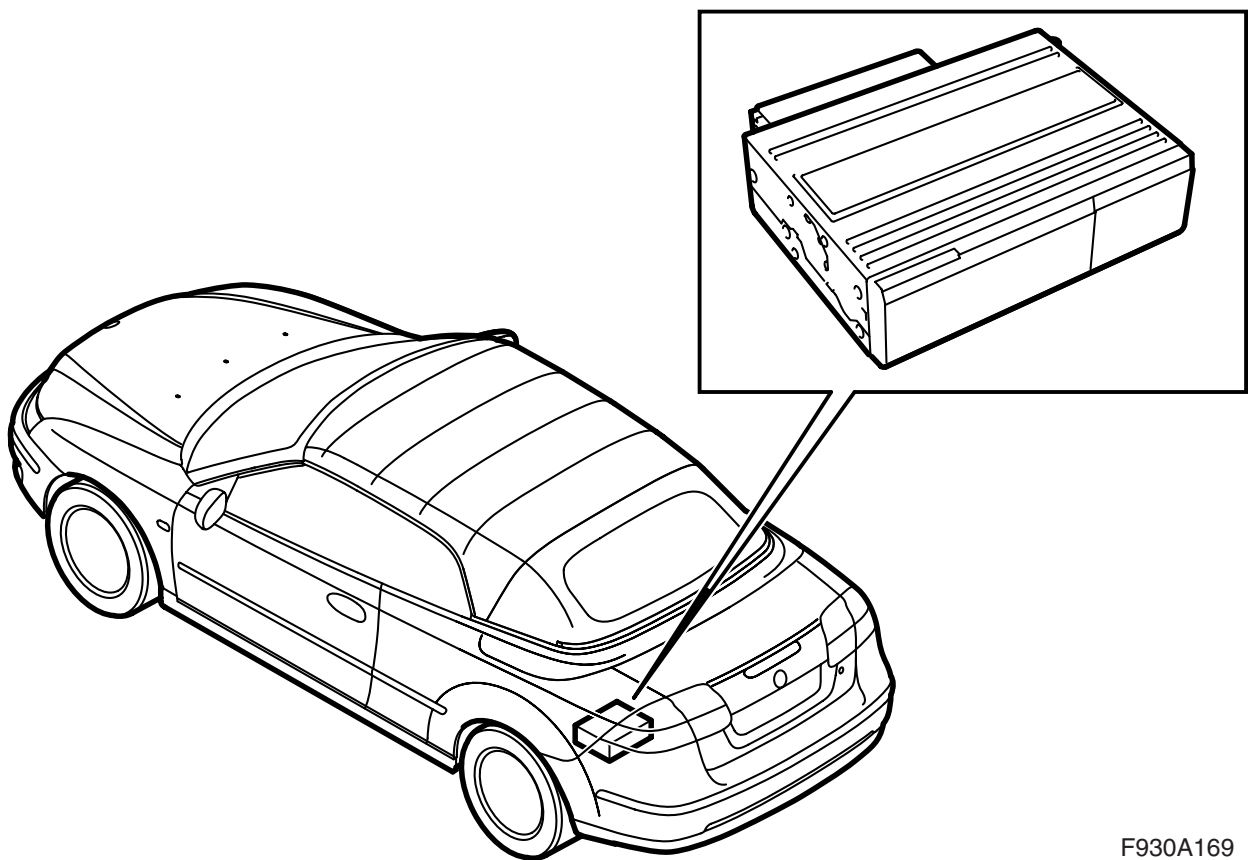


**MONTERINGSANVISNING · INSTALLATION INSTRUCTIONS  
MONTAGEANLEITUNG · INSTRUCTIONS DE MONTAGE**

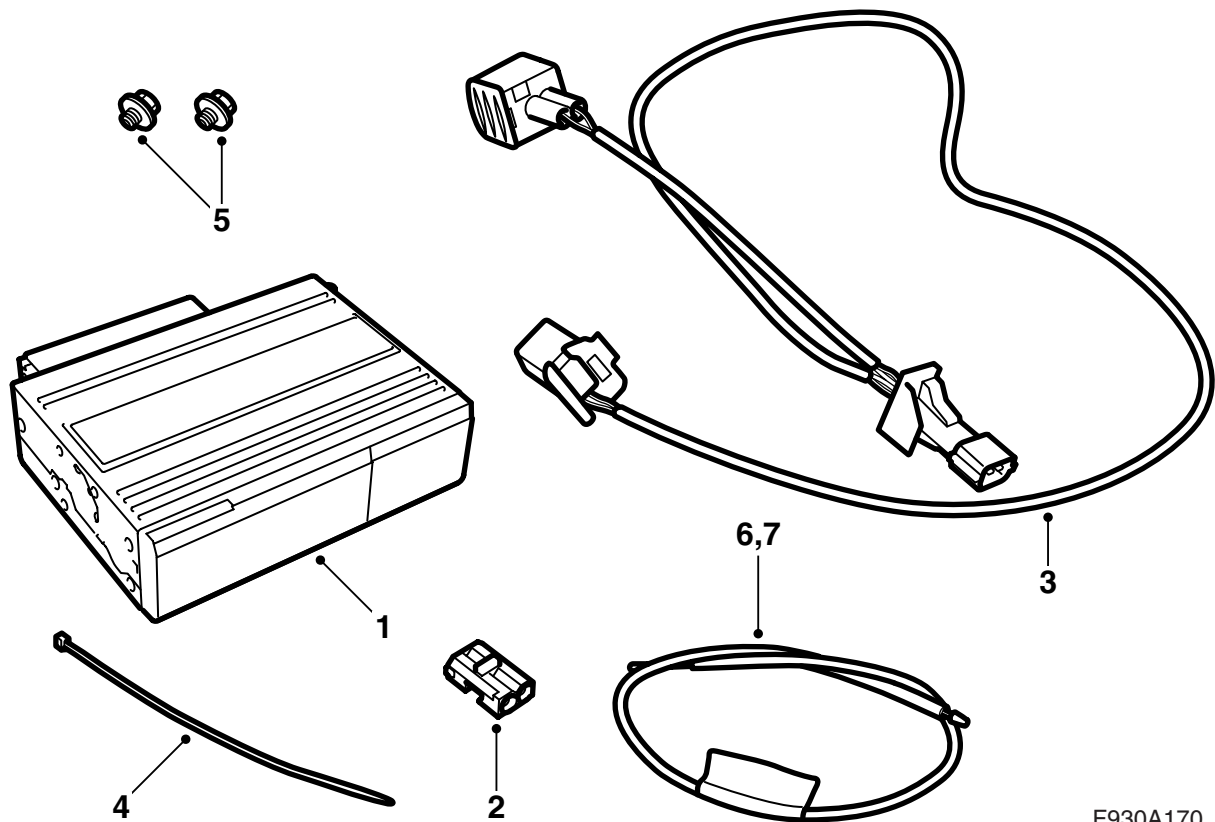
**Saab 9-3 CV M04-**

**CD-Wechsler, Kofferraum**

Accessories Part No.	Group	Date	Instruction Part No.	Replaces
12 832 501	9:36-24	Apr 03	12 832 511	



F930A169



F930A170

- 1 CD-Wechsler
- 2 Steckverbinder, optisches Kabel, 2-polig
- 3 Leitungsnetz
- 4 Kabelbinder
- 5 Schraube (x2)
- 6 Faserkabel (zwischen dem vorderen Verstärker und der Konsole im Kofferraum)
- 7 Faserkabel (wird nur verwendet, wenn sich an der Konsole im Kofferraum andere Ausrüstung befindet)

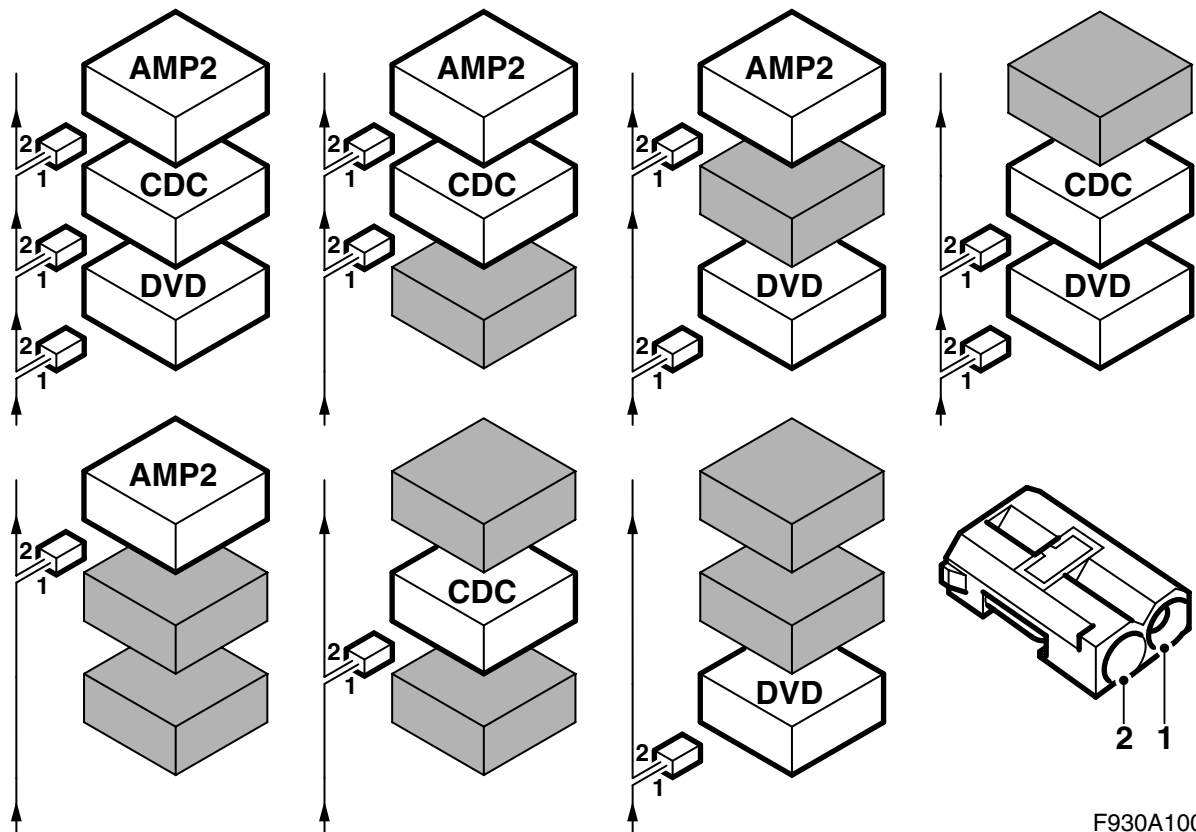
**Außerdem sind folgende Artikel erforderlich (werden separat bestellt)**

#### Montage:

Fahrzeuge ohne Konsole bei der hinteren Zentralelektrik, siehe Seite 4.

Fahrzeuge mit einer Konsole bei der hinteren Zentralelektrik, die einen Verstärker und/oder einen DVD-Spieler enthält, siehe Seite 19.

Konsole für Ausrüstung im Kofferraum (bestimmte Fahrzeuge)



F930A100

## Buskommunikation

Viele Teile der elektrischen Systeme des Fahrzeugs kommunizieren mit Hilfe eines Busses. Es gibt drei Arten von Buskommunikation: P-Bus (Powertrain Bus, Antriebsaggregatbus), I-Bus (Instrument Bus, Instrumentenbus) und O-Bus (Optischer Bus). Das Audiosystem gemeinsam mit u.a. Navigationssystem und Telefonsystem kommuniziert über den O-Bus.

Der O-Bus ist optisch und ein Ringbus. Zwei optische Faserkabel sind an jedes Steuergerät angeschlossen, das sich auf dem Bus befindet, ein Faserkabel für den Empfang und eines für das Senden. Die empfangenen Meldungen werden von jedem Steuergerät von einem optischen zu einem elektrischen Signal umgewandelt, anschließend beim Senden zurück zu einem optischen Signal. Die Datenübertragungsgeschwindigkeit auf dem O-Bus beträgt 25 Mbit/s.

### Achtung

Es ist sehr wichtig, dass alles, was an den O-Bus angeschlossen ist, in einer bestimmten Reihenfolge angeschlossen ist, siehe Abbildung, und dass der Ring immer geschlossen ist.

Der Anschluss in anderer Weise, als in dieser Montageanweisung beschrieben, kann dazu führen, dass mehrere Systeme des Fahrzeugs nicht funktionieren.

AMP1 ist ein Verstärker hinter der linken hinteren Seitenverkleidung.

AMP2 ist ein Verstärker bei der hinteren Zentral-elektrik.

CDC ist ein CD-Wechsler bei der hinteren Zentral-elektrik.

DVD ist ein DVD-Spieler bei der hinteren Zentral-elektrik.

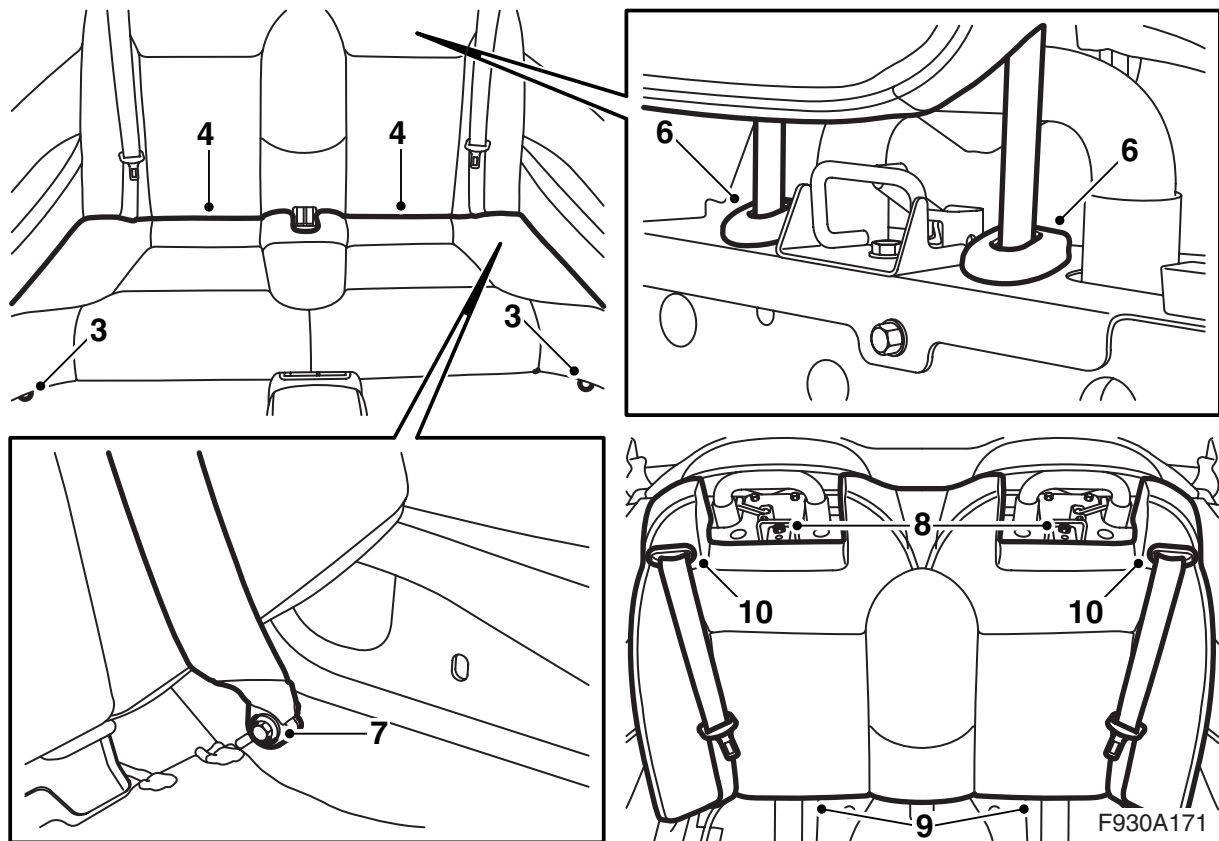
Bei der Montage neuer Ausrüstung, die an den O-Bus angeschlossen werden soll, ist es wichtig, dass sie auf der richtigen Seite der Ausrüstung angeschlossen wird, die bereits vorhanden ist.

---

### **Achtung**

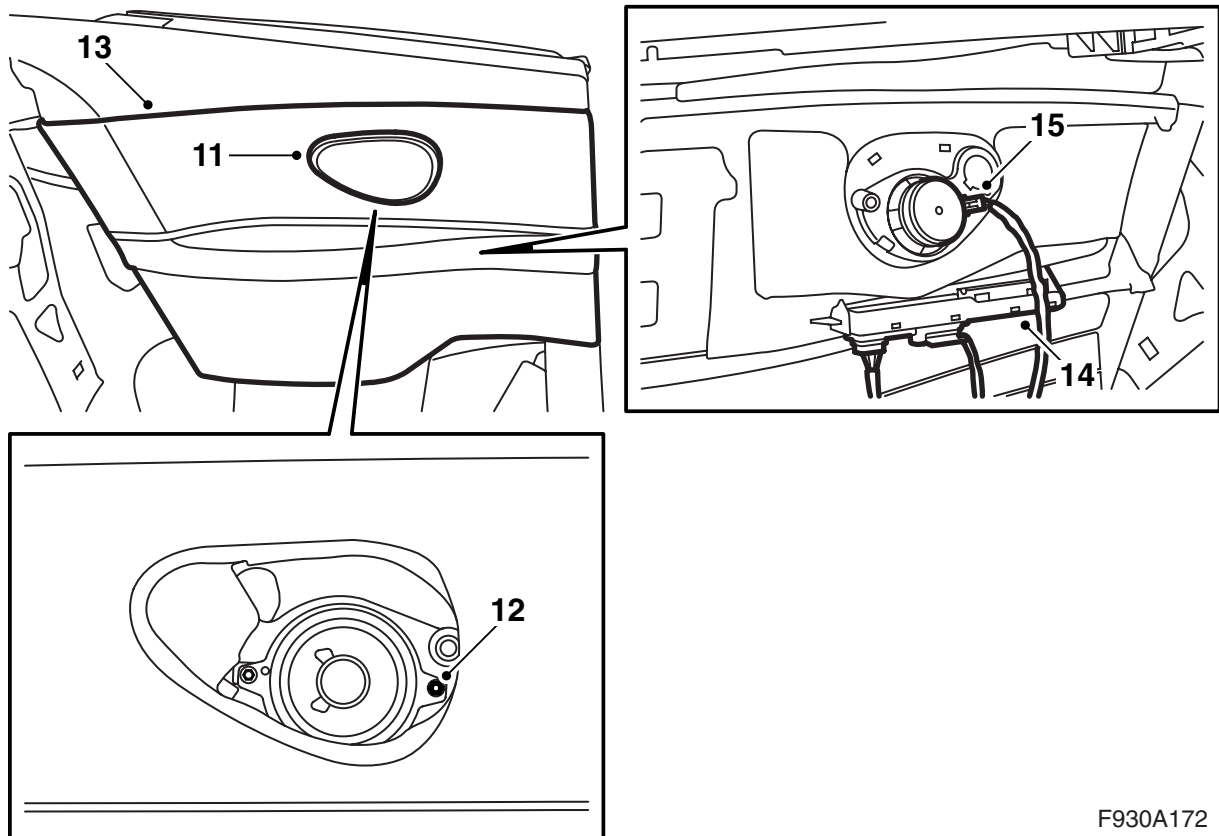
Die Glasfaserkabel müssen vorsichtig gehandhabt werden, damit das Signal nicht verzerrt wird.

- Es ist sehr wichtig, dass die beiden Leitungen im Steckverbinder nicht verwechselt werden.
  - Die Kabel können nicht verlängert werden.
  - Die Leitung darf nicht mit einem kleineren Radius als 25 mm gebogen werden.
  - Die Leitung darf keinen höheren Temperaturen als 85 °C ausgesetzt werden.
  - Die Enden der Leitung müssen frei von Verschmutzungen sein.
  - Die Leitung darf keinen Schlägen ausgesetzt werden, durch die der durchsichtige Kunststoff weiß wird, was die Lichtstärke dämpft. Das kann zu Unterbrechungen der Kommunikation führen.
  - Die Leitung darf nicht an irgendwelchen scharfen Kanten anliegen, was zu einer erhöhten Dämpfung des Signals führt.
-



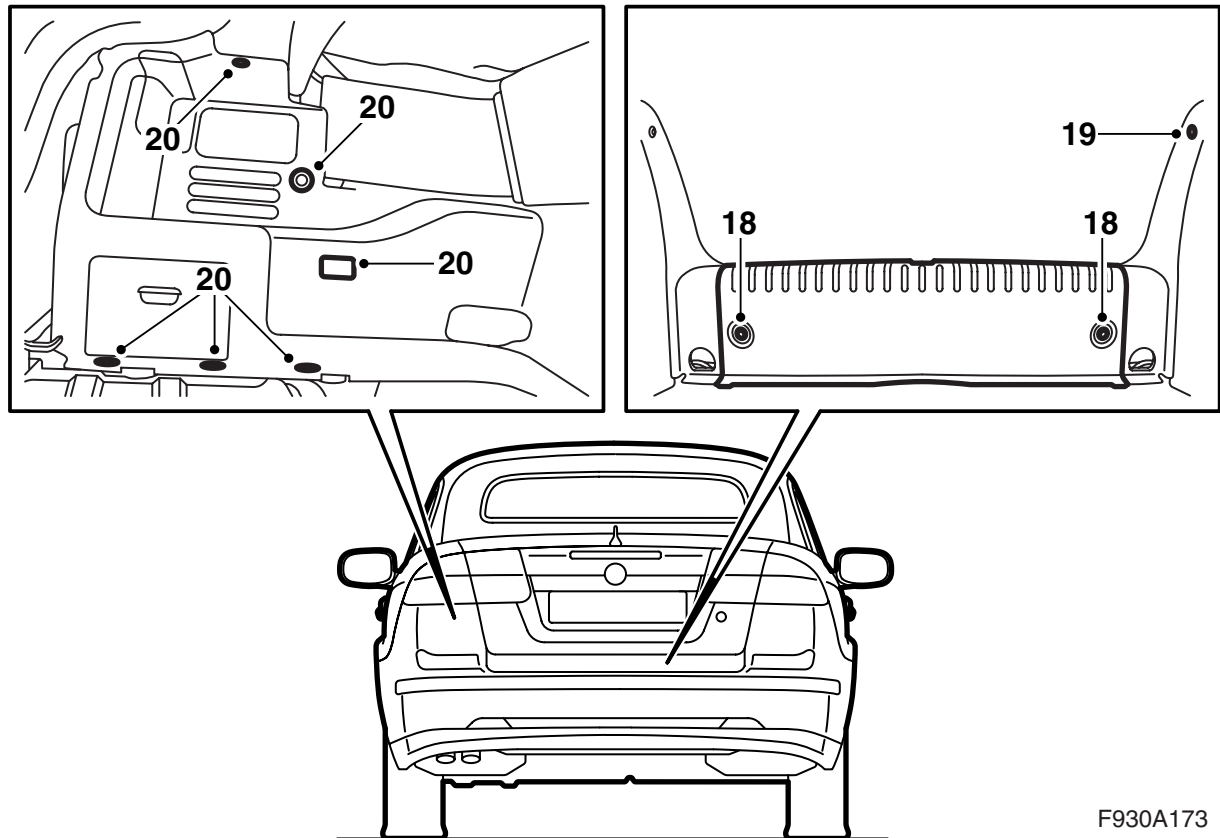
### Fahrzeuge ohne Konsole bei der hinteren Zentralelektrik

- 1 Das Verdeck ganz herunterklappen, aber die Verdeckhaube geöffnet lassen.
- 2 Die hintere Seitenscheibe auf der linken Seite ganz öffnen.
- 3 Die Schrauben ausbauen, welche das Sitzkissen des Rücksitzes an der Vorderkante halten.
- 4 Das Sitzkissen anheben und nach vorne ziehen, so dass es sich löst.
- 5 Die beiden hinteren Nackenstützen in ihre höchste Lage hochziehen.
- 6 Die Arretierung an den Hülsen der Nackenstütze eindrücken. Die Arretierung eingedrückt halten und die Nackenstütze ausbauen.
- 7 Die Schrauben der unteren Befestigung des Sicherheitsgurts ausbauen.
- 8 Die beiden Schrauben der oberen Befestigung der Rücklehne ausbauen.
- 9 Das Unterteil der Rücklehne nach vorne ziehen und die Rücklehne nach oben heben.
- 10 Die Führung des Sicherheitsgurts aus der Rücklehne herausdrücken und den Sicherheitsgurt aus Führung und Rücklehne herausführen.



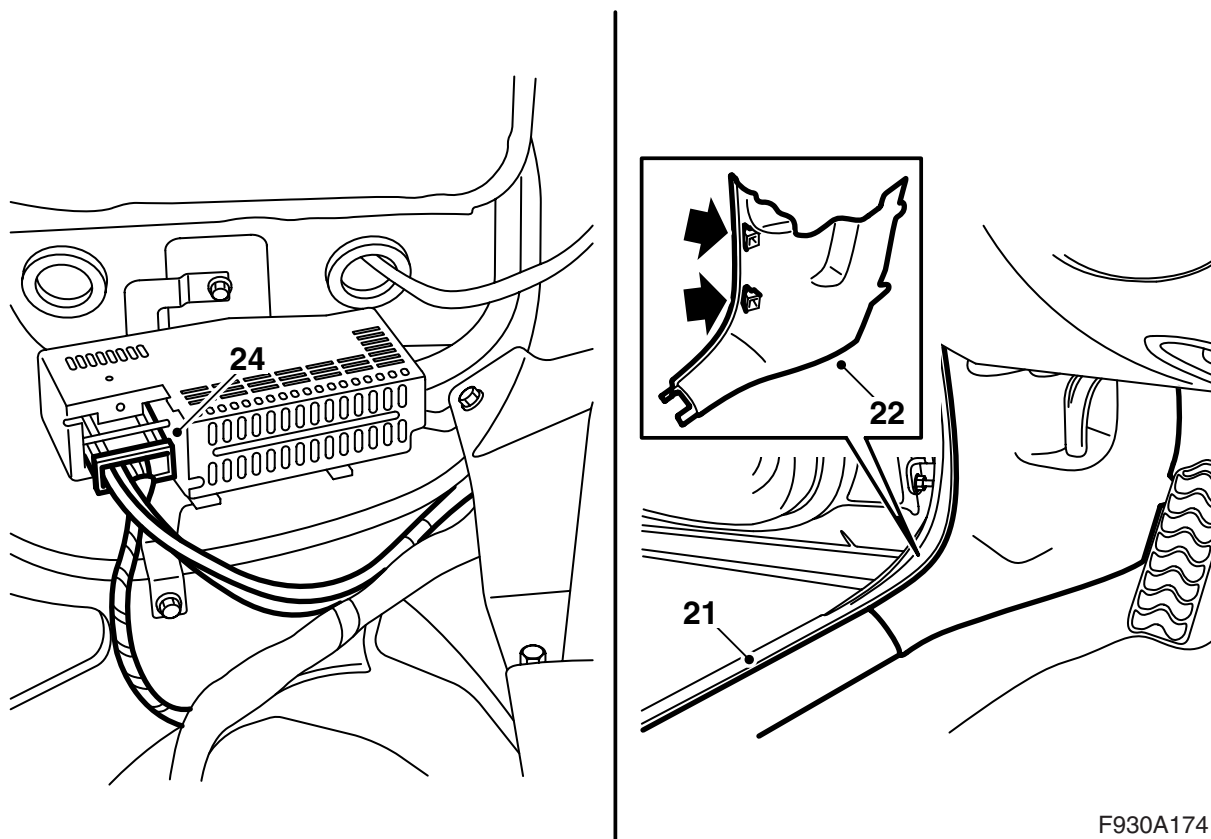
F930A172

- 11 Das Lautsprechergitter vorsichtig von der linken hinteren Seitenverkleidung abbauen. Ausbauwerkzeug 82 93 474 verwenden.
- 12 Die Schraube ausbauen, welche die hintere Seitenverkleidung auf der linken Seite hält.
- 13 Die Seitenverkleidung nach oben heben. Den Gummischutz aufheben.
- 14 Das Steuergerät von der Seitenverkleidung loshaken, jedoch den Steckverbinder des Steuergeräts nicht lösen, da das die Auslösung eines Fehlercodes bedeutet.
- 15 Den Steckverbinder des Lautsprechers lösen und die Seitenverkleidung ausbauen.



F930A173

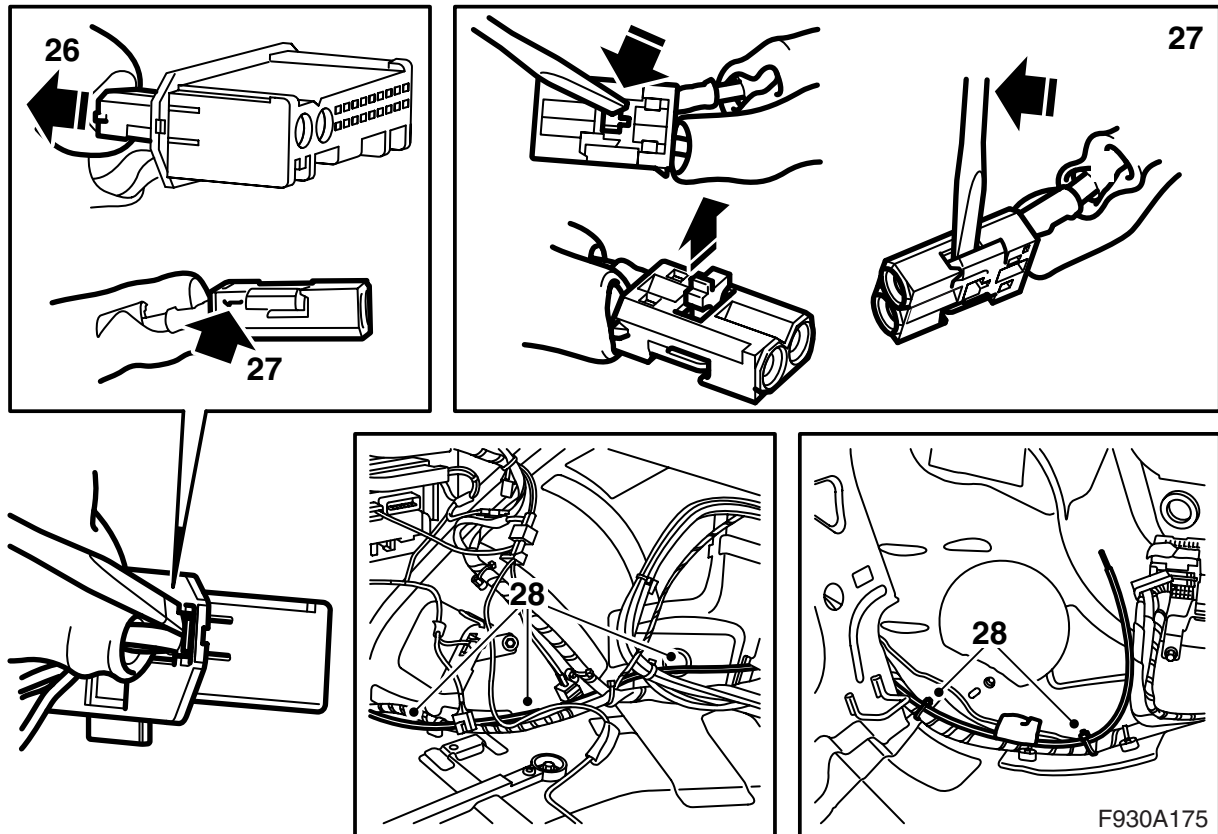
- 16 Das Verdeck aufklappen und die Heckklappe öffnen.
- 17 Das Minuskabel der Batterie abklemmen und den Schlüssel aus dem Zündschloss abziehen.
- 18 Den Teppichboden auf dem Kofferraumboden entfernen und den Schwellerschutz des Kofferraums ausbauen.
- 19 Den Seitenschwellerschutz auf der linken Seite demontieren.
- 20 Den Clip der linken Seitenverkleidung ausbauen und die Seitenverkleidung zur Seite klappen. Das Band auf der Rückseite der Seitenverkleidung loshaken und den Steckverbinder der Kofferraumbeleuchtung lösen. Die Seitenverkleidung ausbauen.



F930A174

- 21 Den Schwellerschutz auf der linken Seite des Fahrzeugs demontieren.
- 22 Das untere Teil der A-Säulenverkleidung auf der linken Seite ausbauen.
- 23 Den linken Vordersitz in seine vordere Lage bringen und die Rücklehne nach vorne klappen.
- 24 Den Steckverbinder vom Verstärker lösen.





25 Das grün markierte Faserkabel am Verstärker ausfindig machen.

**Wenn die Farbmarkierung fehlt und es keine Konsole bei der hinteren Zentralelektrik gibt:**

Den Beschreibungen in Punkt 49 und 50 dieser Montageanweisung folgen. Mit einer Lampe auf das Faserkabel am Verstärker leuchten und auf die Faserkabel im Kofferraum schauen, um das aktuelle Faserkabel zu identifizieren. Mit einem Stück Klebeband markieren.

### Achtung

Die Glasfaserkabel müssen vorsichtig gehandhabt werden, damit das Signal nicht verzerrt wird.

- Es ist sehr wichtig, dass die beiden Leitungen im Steckverbinder nicht verwechselt werden.
- Die Leitung darf nicht mit einem kleineren Radius als 25 mm gebogen werden.
- Die Enden der Leitung müssen frei von Verschmutzungen sein.
- Die Leitung darf keinen Schlägen ausgesetzt werden, durch die der durchsichtige Kunststoff weiß wird, was die Lichtstärke dämpft. Das kann zu Unterbrechungen der Kommunikation führen.
- Die Leitung darf nicht an irgendwelchen scharfen Kanten anliegen, was zu einer erhöhten Dämpfung des Signals führt.

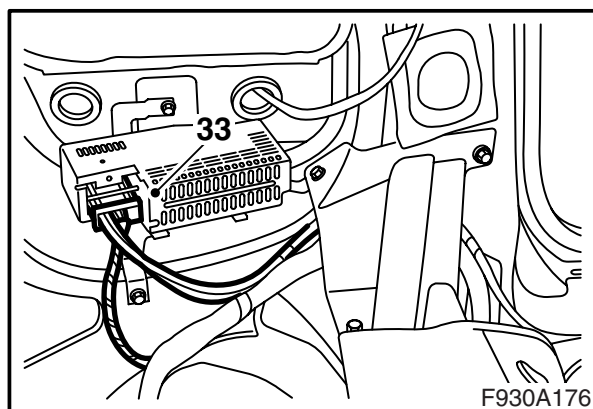
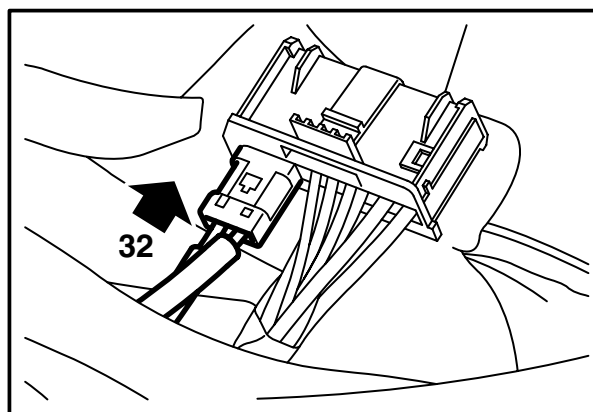
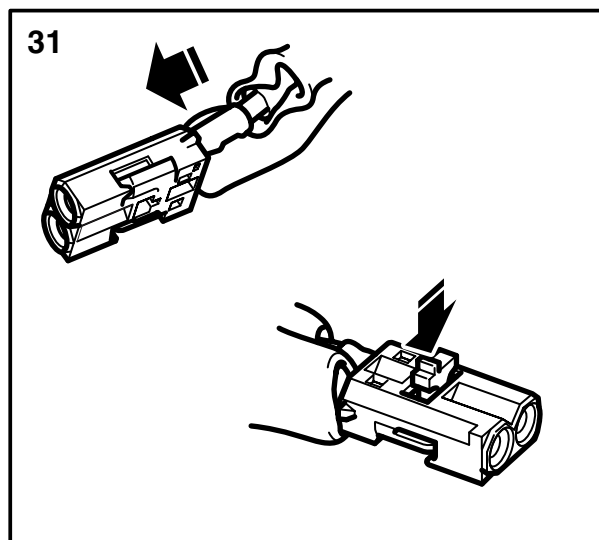
26 Den Steckverbinder der Faserkabel (der kleine Steckverbinder) vom Steckverbinder des Verstärkers lösen.

27 Das an Position 1 angeschlossene Glasfaserkabel ausbauen, indem die Verriegelung im Steckverbinder geöffnet und der Haken vorsichtig angehoben wird.

28 Das Faserkabel aus dem Kit längs des vorhandenen Kabelbaums des Fahrzeugs vom Verstärker bis zur hinteren Zentralelektrik anordnen.

29 Den Schutz von den Anschlüssen der Faserkabel aus dem Kit entfernen.

30 Den Schutz an den Anschluss des ausgebauten Glasfaserkabels montieren und das Glasfaserkabel vorsichtig beiseite führen, damit es nicht beschädigt werden kann.



31 Kontrollieren, dass sich das Faserkabel nicht knicken kann und den Anschluss am Faserkabel in Position 1 im kleinen Steckverbinder des Verstärkers montieren. Die Verriegelung montieren.

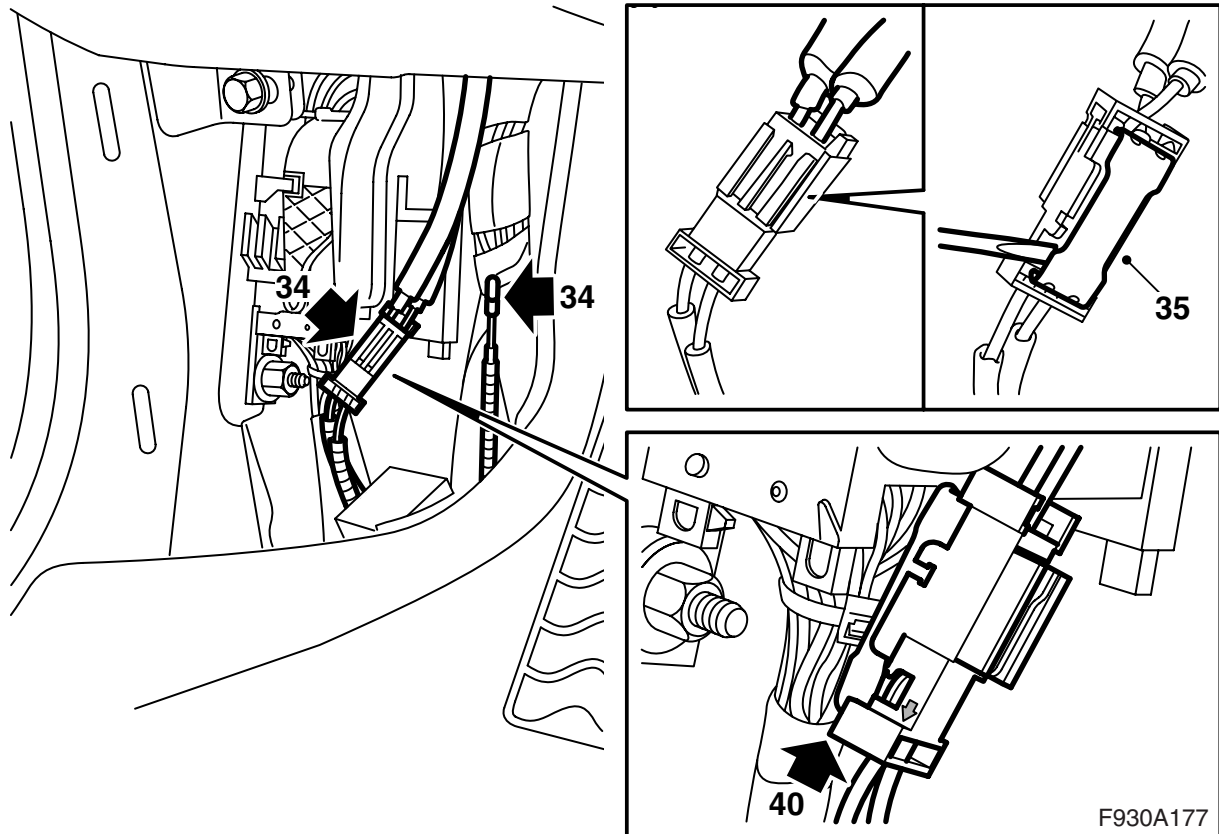
### Achtung

Die Glasfaserkabel müssen vorsichtig gehandhabt werden, damit das Signal nicht verzerrt wird.

- Es ist sehr wichtig, dass die beiden Leitungen im Steckverbinder nicht verwechselt werden.
- Die Leitung darf nicht mit einem kleineren Radius als 25 mm gebogen werden.
- Die Enden der Leitung müssen frei von Verschmutzungen sein.
- Die Leitung darf keinen Schlägen ausgesetzt werden, durch die der durchsichtige Kunststoff weiß wird, was die Lichtstärke dämpft. Das kann zu Unterbrechungen der Kommunikation führen.
- Die Leitung darf nicht an irgendwelchen scharfen Kanten anliegen, was zu einer erhöhten Dämpfung des Signals führt.

32 Den kleinen Steckverbinder an den großen Steckverbinder montieren.

33 Den Verstärker anschließen.



34 Das lose Faserkabel und den Steckverbinder mit den angeschlossenen Faserkabeln an der linken unteren A-Säule ausfindig machen (mit Klebeband am Kabelkanal befestigt).

36 Das Faserkabel aus der Position im Steckverbinder, wo der Pfeil nach außen zum Faserkabel weist, ausbauen.

### **WARNUNG**

Das rote sichtbare Licht ist Laserklasse 1. Nicht aus naher Entfernung direkt in das Glasfaserkabel oder den Steckverbinder des Steuergeräts sehen. Eine Entfernung von weniger als 20 mm zwischen Auge und Lichtquelle bedeutet, dass das Licht das Auge verletzen kann.

35 Das Sicherungsblech des Steckverbinders anheben.

### **Achtung**

Die Glasfaserkabel müssen vorsichtig gehandhabt werden, damit das Signal nicht verzerrt wird.

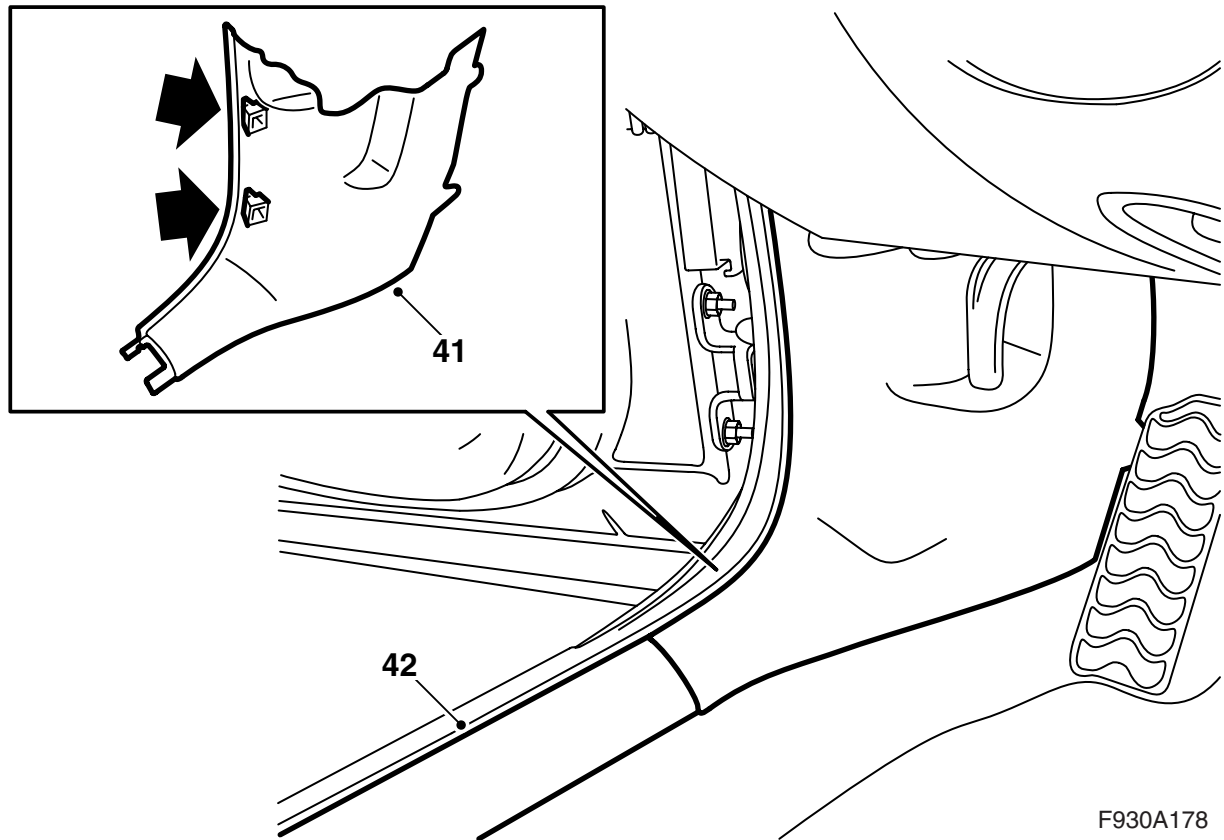
- Es ist sehr wichtig, dass die beiden Leitungen im Steckverbinder nicht verwechselt werden.
- Die Leitung darf nicht mit einem kleineren Radius als 25 mm gebogen werden.
- Die Enden der Leitung müssen frei von Verschmutzungen sein.
- Die Leitung darf nicht an irgendwelchen scharfen Kanten anliegen, was zu einer erhöhten Dämpfung des Signals führt.

37 Das Befestigungsklebeband vom losen Faserkabel entfernen.

38 Den Schutz vom Anschluss entfernen.

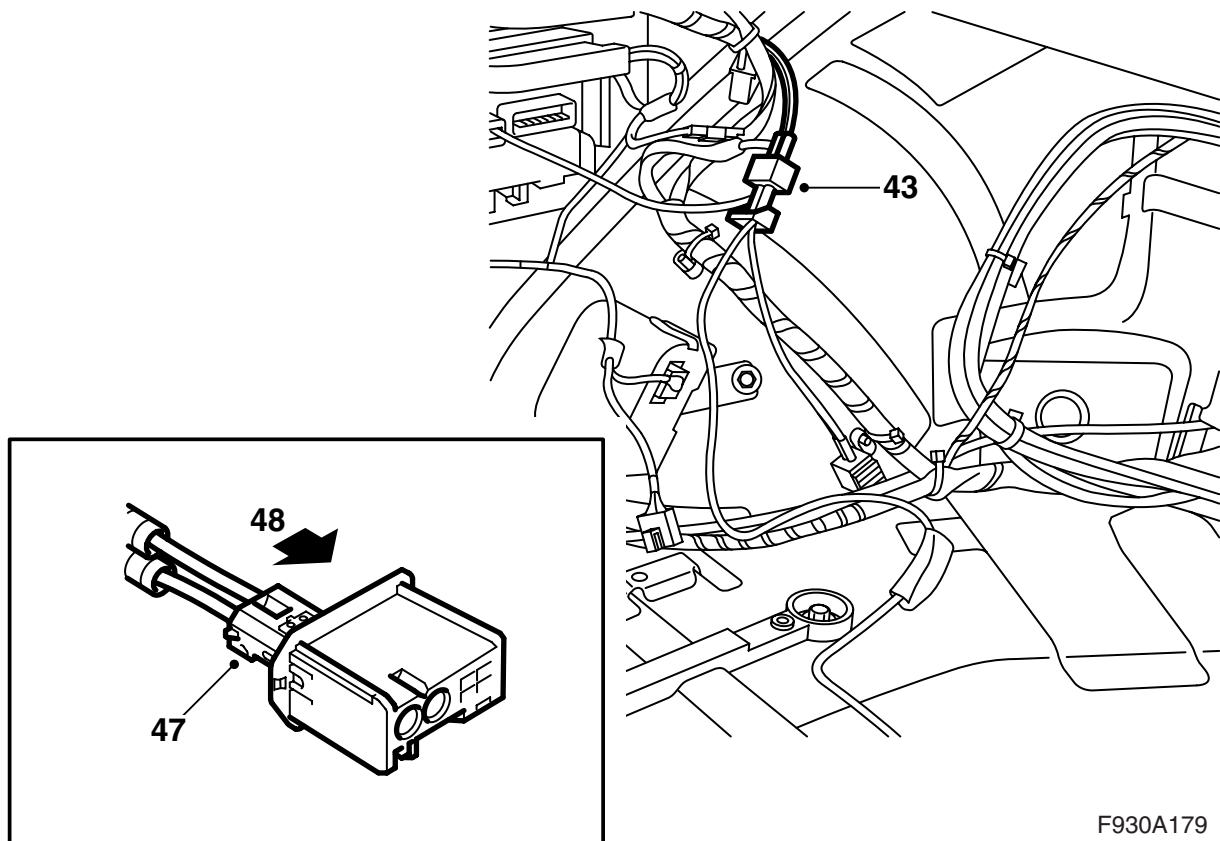
39 Den Schutz an den Anschluss des ausgebauten Faserkabels montieren, das Faserkabel vorsichtig zur Seite führen, so dass es nicht beschädigt wird, und es hinter den Kabelbaum legen.

40 Den Anschluss an das neue Faserkabel im Steckverbinder anschließen und das Sicherungsblech montieren.



F930A178

- 41 Die Verkleidung der A-Säule montieren.
- 42 Den Schwellerschutz montieren.



F930A179

- 43 Den Steckverbinder für den CD-Wechsler an der hinteren Zentralelektrik ausfindig machen. Das Klebeband entfernen und den Steckverbinder vorziehen.
- 44 Das Leitungsnetz aus dem Kit an den Steckverbinder anschließen.
- 45 Die Faserkabel an der hinteren Zentralelektrik ausfindig machen.
- 46 Den Schutz von den Anschlüssen der Faserkabel entfernen.

- Die Verriegelung montieren.
- 48 Den kleinen Steckverbinder an den großen Steckverbinder montieren.

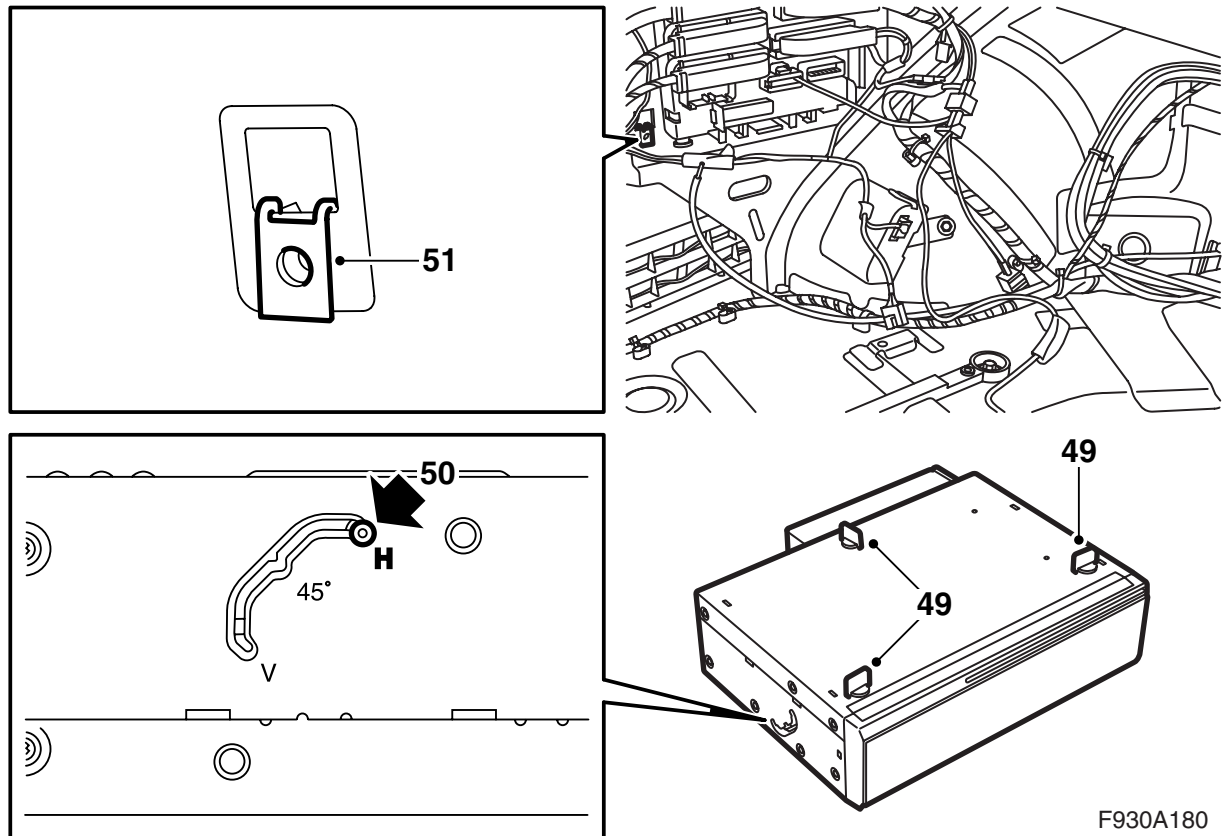
**⚠️ WARNUNG**

Das rote sichtbare Licht ist Laserklasse 1. Nicht aus naher Entfernung direkt in das Glasfaserkabel oder den Steckverbinder des Steuergeräts sehen. Eine Entfernung von weniger als 20 mm zwischen Auge und Lichtquelle bedeutet, dass das Licht das Auge verletzen kann.

- 47 Den grün markierten Anschluss am Faserkabel in Position 1 im kleinen Steckverbinder des Steuergeräts und den nicht markierten Anschluss am Faserkabel in Position 2 im kleinen Steckverbinder montieren.

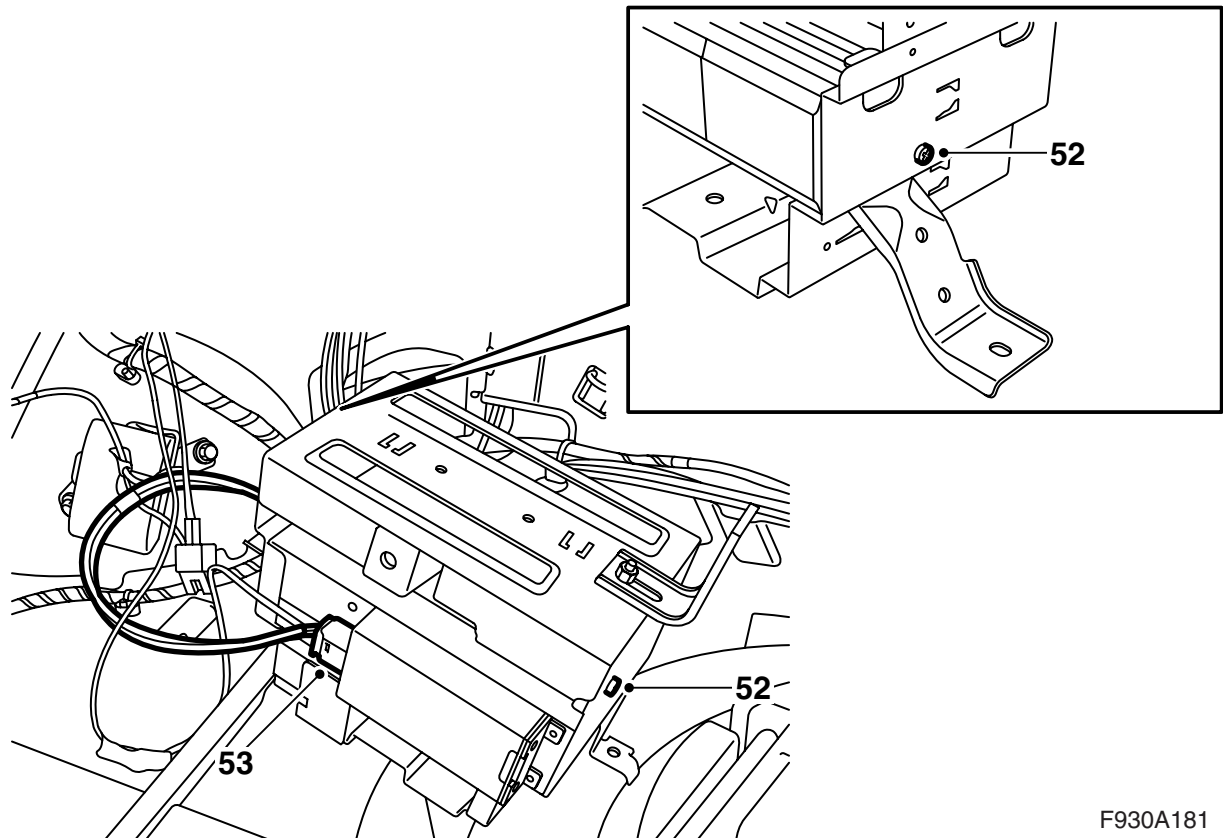
**Achtung**

Für Fahrzeug ohne grün markiertes Faserkabel gilt, dass das vorher mit Klebeband markierte Faserkabel in Position 2 und der andere, nicht markierte Anschluss in Position 1 montiert wird.



- 49 Die drei roten Transportsicherungen vom CD-Wechsler entfernen.
- 50 Die Einstellung der Einbaulage des CD-Wechslers kontrollieren. Sie muss auf beiden Seiten des CD-Wechslers in Lage H stehen.
- 51 Die Clipmutter in das vierkantige Loch bei der hinteren Zentralelektrik montieren und die Konsole im Kofferraum anordnen.

F930A180



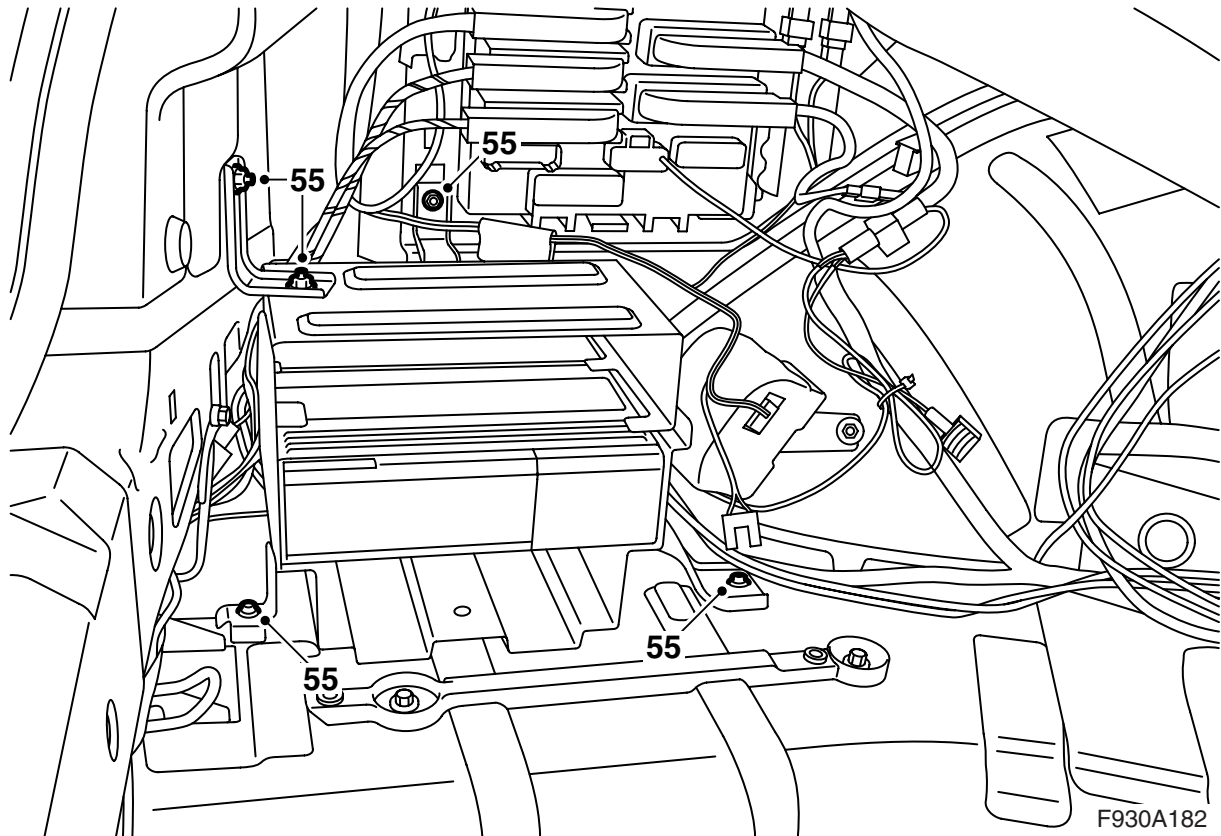
F930A181

52 Den CD-Wechsler an die Konsole montieren.

**Anzugsdrehmoment 2 Nm (1.5 lbf ft)**

53 Das Leitungsnetz an den CD-Wechsler anschließen und den Clip des Kabelbinders in das Loch der Konsole montieren.

54 Das Leitungsnetz des CD-Wechslers gemeinsam mit dem nicht verwendeten Steckverbinder mit Hilfe eines Kabelbinders an einem geeigneten Platz befestigen.



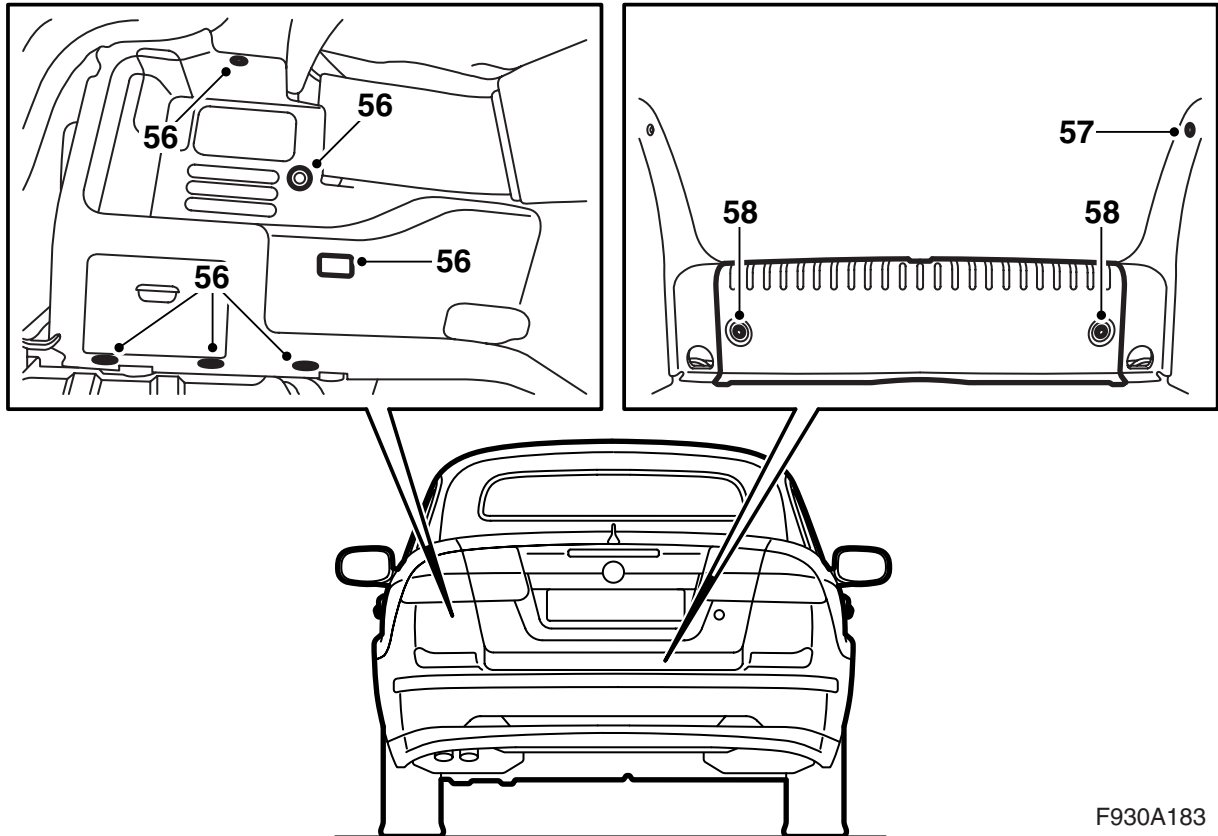
55 Die Konsole montieren. Auch die Mutter auf der Oberseite der Konsole festziehen.

### **Achtung**

Die Glasfaserkabel müssen vorsichtig gehandhabt werden, damit das Signal nicht verzerrt wird.

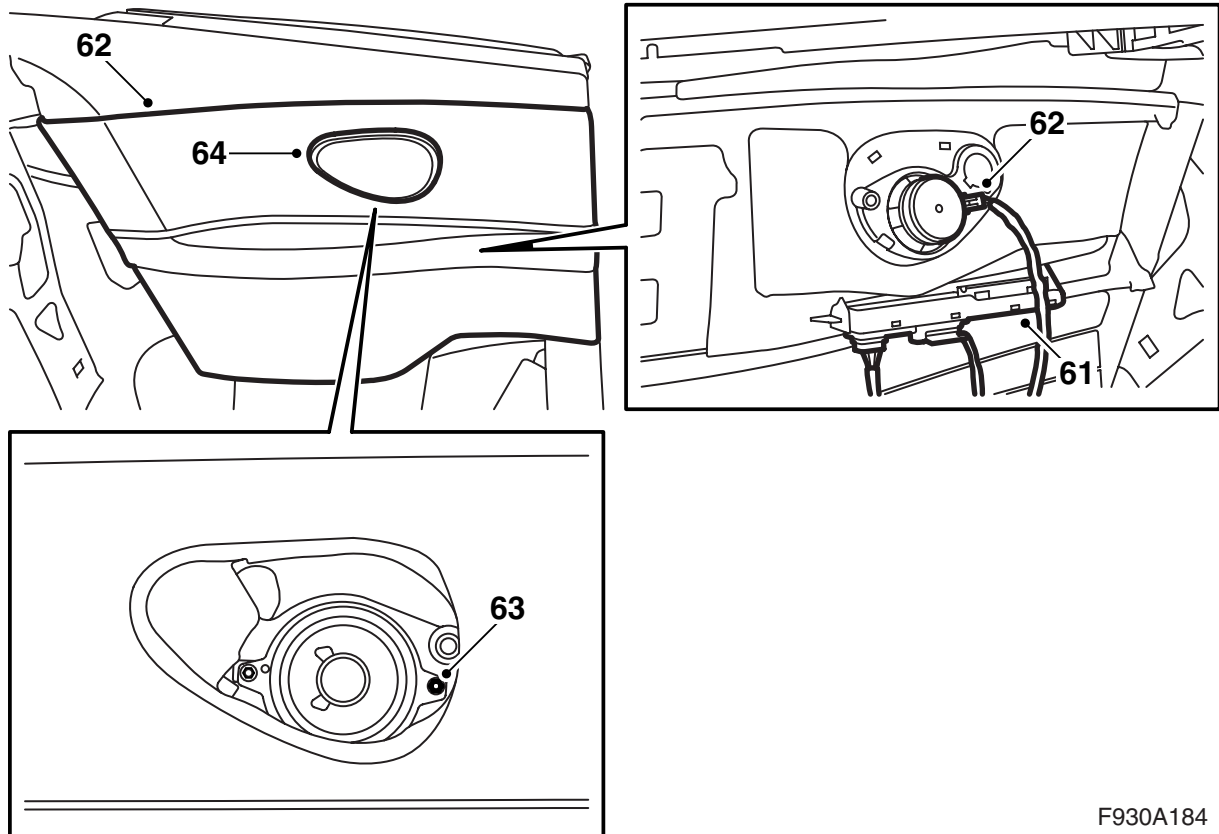
- Es ist sehr wichtig, dass die beiden Leitungen im Steckverbinder nicht verwechselt werden.
- Die Leitung darf nicht mit einem kleineren Radius als 25 mm gebogen werden.
- Die Enden der Leitung müssen frei von Verschmutzungen sein.
- Die Leitung darf nicht an irgendwelchen scharfen Kanten anliegen, was zu einer erhöhten Dämpfung des Signals führt.





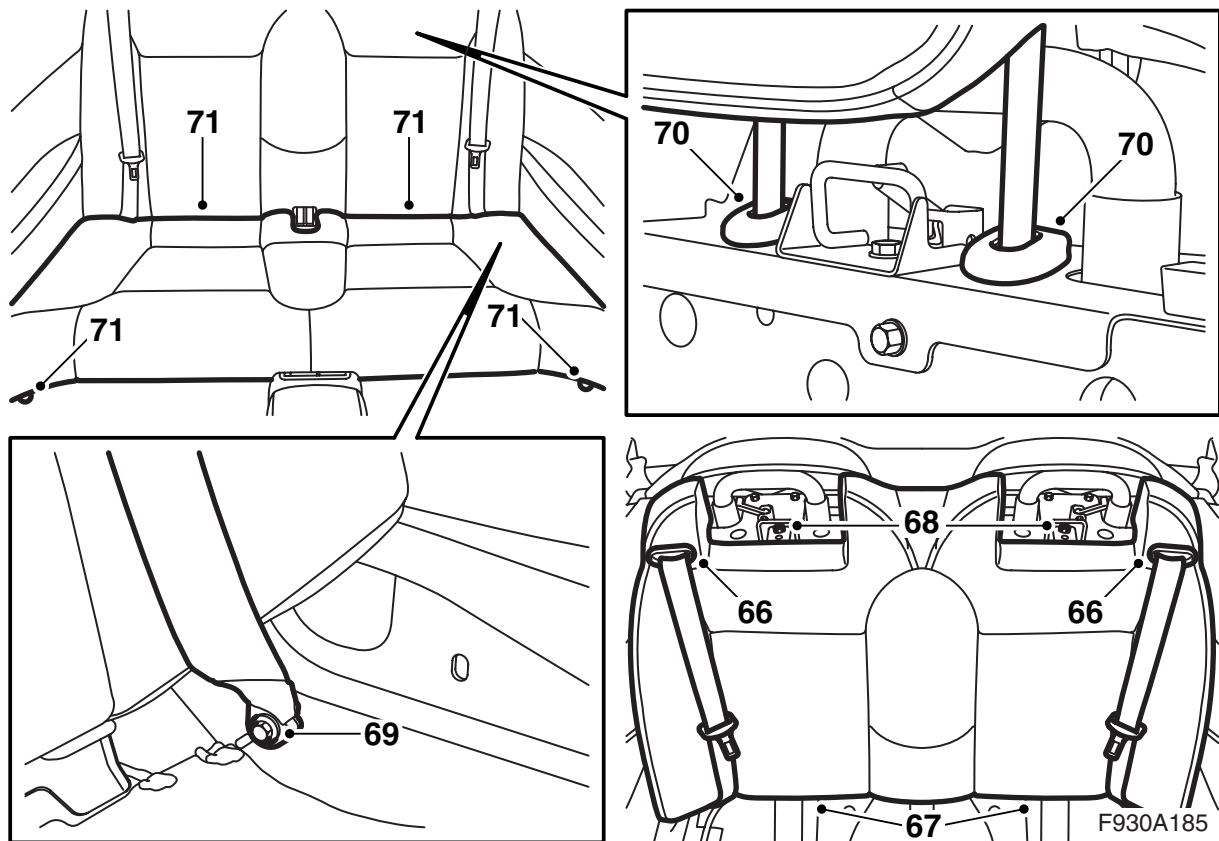
F930A183

- 56 Die linke Seitenverkleidung einpassen, die Kofferraumbeleuchtung anschließen und das Band festhaken. Den Clip montieren.
- 57 Den Seitenschwellerschutz auf der linken Seite montieren.
- 58 Den Schwellerschutz montieren und den Teppichboden auf den Kofferraumboden legen.



F930A184

- 59 Das Minuskabel der Batterie anschließen.
- 60 Das Verdeck ganz herunterklappen, aber die Verdeckhaube geöffnet lassen.
- 61 Kontrollieren, ob der Feuchtigkeitsschutz in der linken Seitenverkleidung intakt ist und diesen bei Bedarf austauschen. Das Steuergerät in die Seitenverkleidung montieren.
- 62 Den Steckverbinder des Lautsprechers anschließen, Die Seitenverkleidung einpassen und nach unten drücken. Kontrollieren, ob der Gummischutz an seinem Platz liegt.
- 63 Die Schraube montieren, welche die Seitenverkleidung hält, die innere Lippe der Dichtung der Türöffnung über die Vorderkante der Seitenverkleidung klappen und die Halterung an der Dichtung der Verdeckhaube über die Seitenverkleidung heben.
- 64 Das Lautsprechergitter montieren.
- 65 Die Verdeckhaube schließen.



- 66 Die hintern Sicherheitsgurte in die Gurtführungen einführen und die Führungen in die Rücklehne montieren, indem sie eingedrückt werden.
- 67 Die Rücklehne von oben einpassen und nach unten festdrücken.
- 68 Die beiden Schrauben der oberen Befestigung der Rücklehne montieren.
- 69 Die Schrauben der unteren Befestigung des Sicherheitsgurts montieren.
- 70 Die hintern Nackenstützen in die Hülsen montieren.
- 71 Das Sitzkissen einpassen und die Schrauben in die Vorderkante des Sitzkissens montieren.
- 72 Zeit und Datum einstellen.
- 73 Den Code der Fernbedienung synchronisieren, indem der Schlüssel in das Zündschloss gesetzt wird.

### Achtung

Das muss mit allen Schlüsseln erfolgen, sonst funktioniert die Fernbedienung nicht.

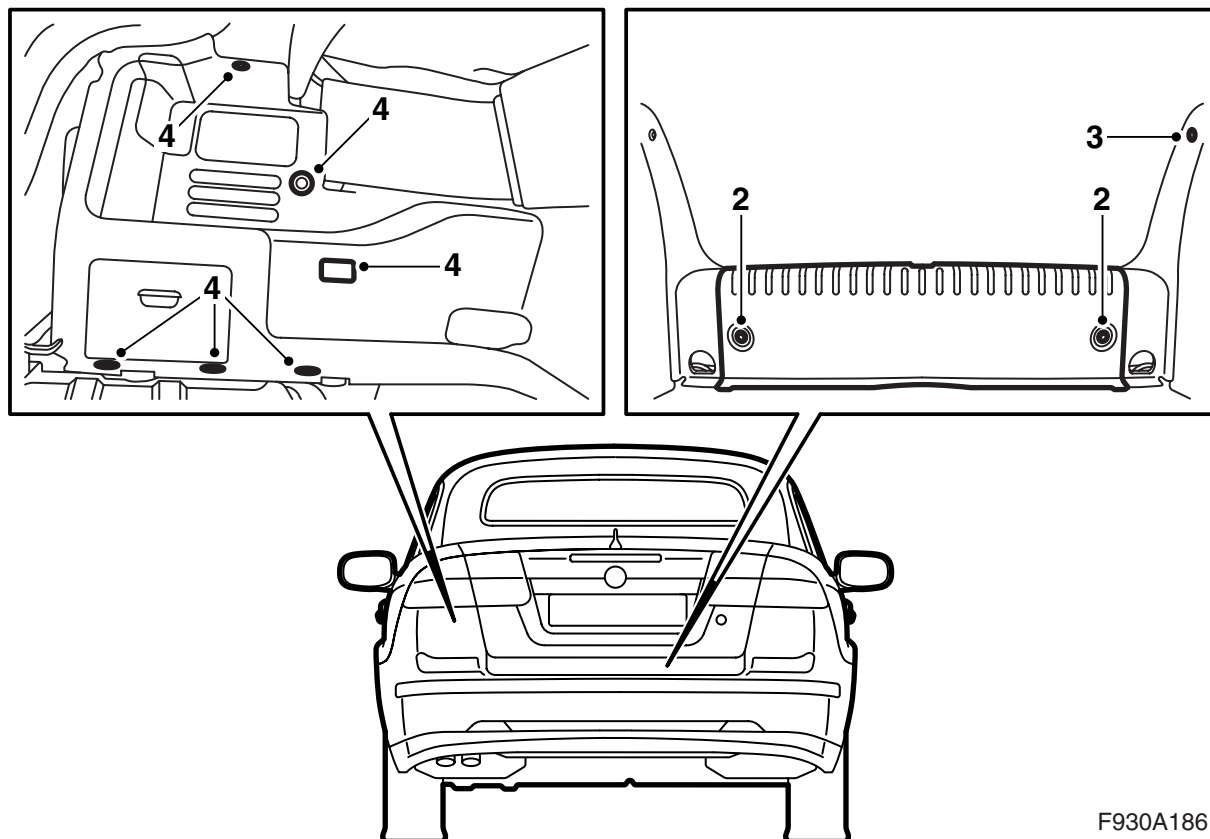
- 74 Den Einklemmschutz der Fensterheber aktivieren, indem die Seitenscheiben zwei Mal nach oben und unten gefahren werden. Eine Tonquittung teilt mit, dass die Aktivierung erfolgt ist.

- 75 Das Diagnosewerkzeug anschließen, Fahrzeug und Modelljahr wählen, "Alle" wählen, "Hinzufügen/Entfernen" wählen, das Zubehör wählen und "hinzufügen" wählen.

### Anmerkung

Das Diagnosewerkzeug muss bei bestimmten Gelegenheiten einen Sicherheitscode von TIS holen. Die Information, was zu tun ist, wird auf dem Bildschirm des Diagnosewerkzeugs gezeigt.

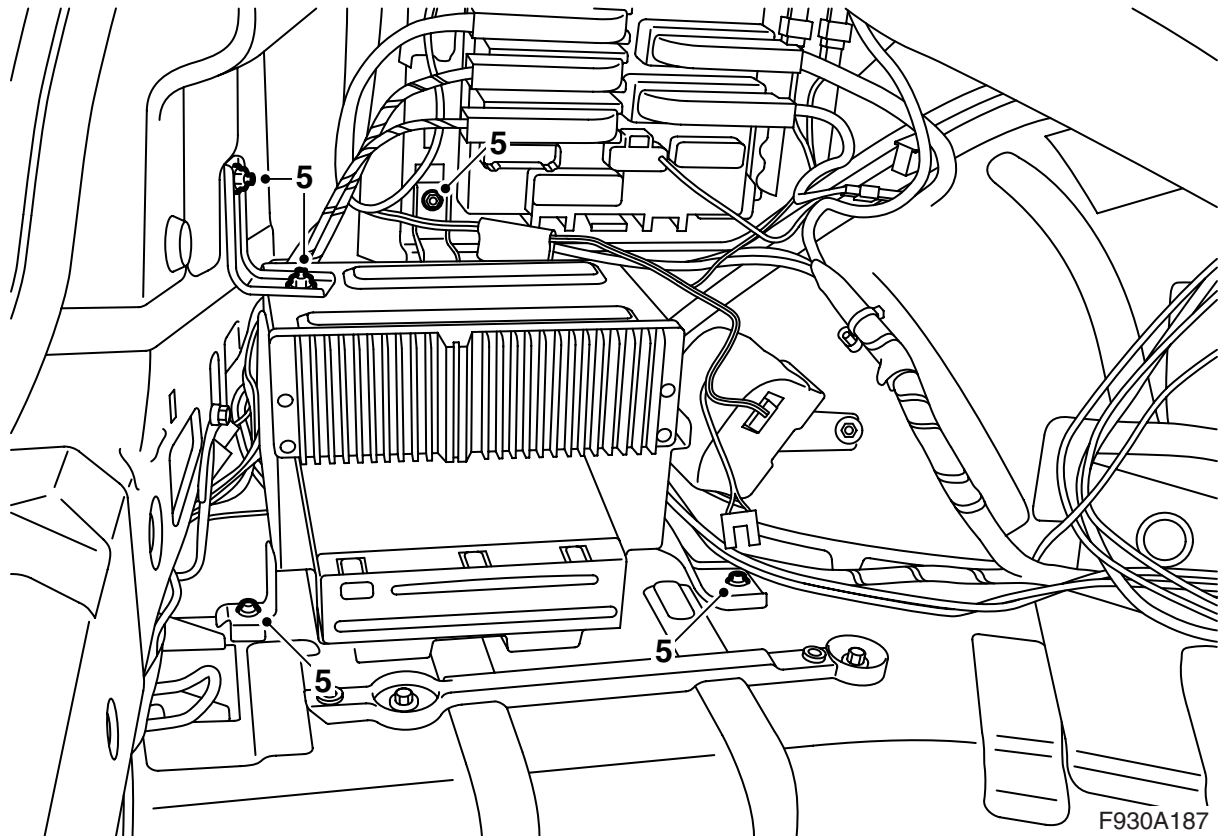
- 76 Kontrollieren, ob das System funktioniert.



F930A186

**Fahrzeuge mit einer Konsole bei der hinteren Zentralelektrik, die einen Verstärker und/oder einen DVD-Spieler enthält.**

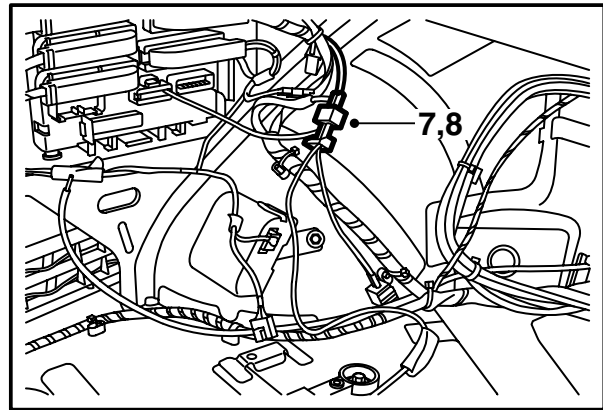
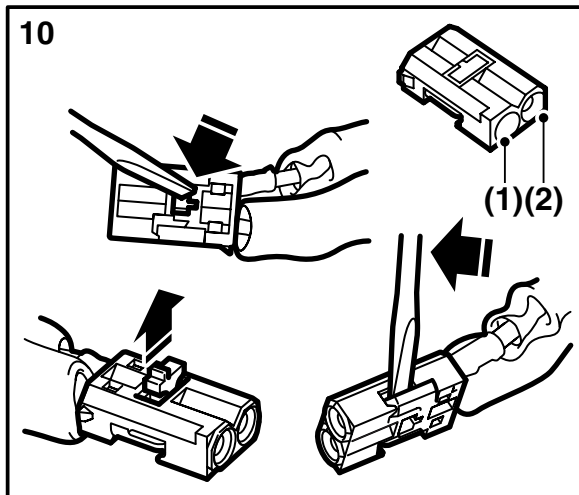
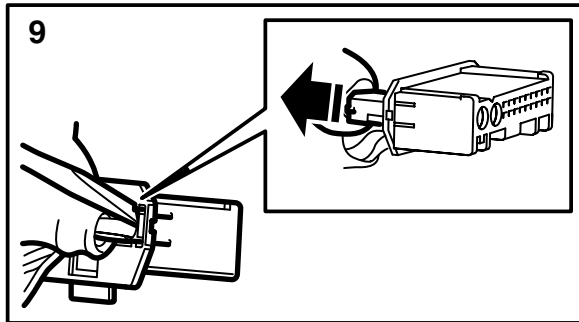
- 1 Die Heckklappe öffnen, das Minuskabel der Batterie abklemmen und den Schlüssel aus dem Zündschloss abziehen. Das Verdeck muss hochgeklappt sein.
- 2 Den Teppichboden auf dem Kofferraumboden entfernen und den Schwellerschutz des Kofferraums ausbauen.
- 3 Den Seitenschwellerschutz auf der linken Seite demontieren.
- 4 Den Clip der linken Seitenverkleidung ausbauen und die Seitenverkleidung zur Seite klappen. Das Band auf der Rückseite der Seitenverkleidung loshaken und den Steckverbinder der Kofferraumbeleuchtung lösen. Die Seitenverkleidung ausbauen.



5 Die Konsole bei der hinteren Zentralelektrik ausbauen und herausheben, um die Zugänglichkeit zu erleichtern.

6 **Der Verstärker ist an die Konsole bei der hinteren Zentralelektrik montiert:** Den Steckverbinder des Verstärkers lösen.

**Nur der DVD-Spieler ist an die Konsole bei der hinteren Zentralelektrik montiert:** Den Steckverbinder des DVD-Spielers lösen.



F930A188

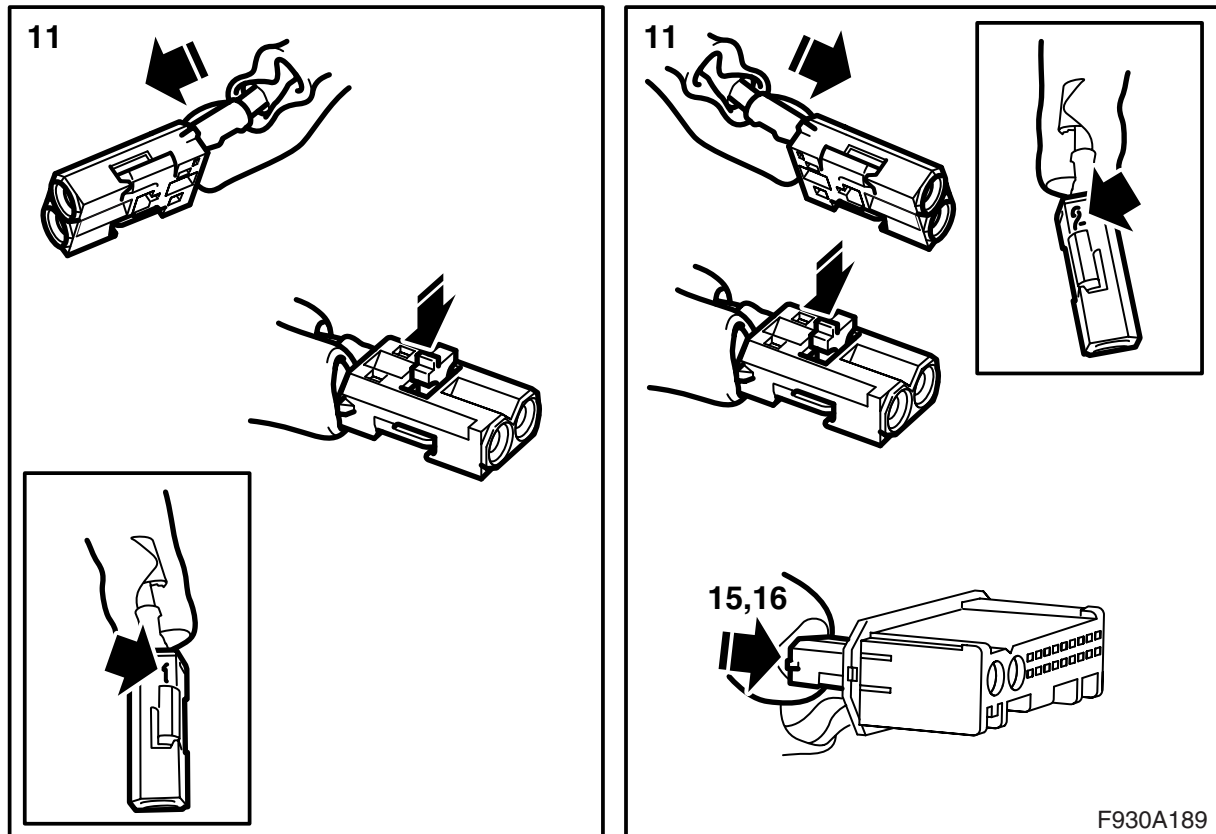
- 7 Den Steckverbinder für den CD-Wechsler an der hinteren Zentralelektrik ausfindig machen.
- 8 Das Leitungsnetz aus dem Kit an den Steckverbinder anschließen.
- 9 Den Steckverbinder des Faserkabels (der kleine Steckverbinder) vom Steckverbinder des Verstärkers bzw. DVD-Spielers lösen.

**⚠️ WARNUNG**

Das rote sichtbare Licht ist Laserklasse 1. Nicht aus naher Entfernung direkt in das Glasfaserkabel oder den Steckverbinder des Steuergeräts sehen. Eine Entfernung von weniger als 20 mm zwischen Auge und Lichtquelle bedeutet, dass das Licht das Auge verletzen kann.

- 10 **Steckverbinder des Verstärkers:** Das an Position 1 angeschlossene Glasfaserkabel ausbauen, indem die Verriegelung im Steckverbinder geöffnet und der Haken vorsichtig angehoben wird.

**Steckverbinder des DVD-Spielers:** Das an Position 2 angeschlossene Glasfaserkabel ausbauen, indem die Verriegelung im Steckverbinder geöffnet und der Haken vorsichtig angehoben wird.



11 **Steckverbinder des Verstärkers:** Den Anschluss an das Glasfaserkabel in Position 1 im Steckverbinder des Kits montieren.

**Steckverbinder des DVD-Spielers:** Den Anschluss an das Glasfaserkabel in Position 2 im Steckverbinder des Kits montieren.

12 Den Schutz von den Anschlüssen der Faserkabel aus dem Kit entfernen.

13 **Steckverbinder des Verstärkers:** Den einen Anschluss an das Glasfaserkabel des Kits in Position 2 im Steckverbinder des Kits montieren. Die Verriegelung montieren.

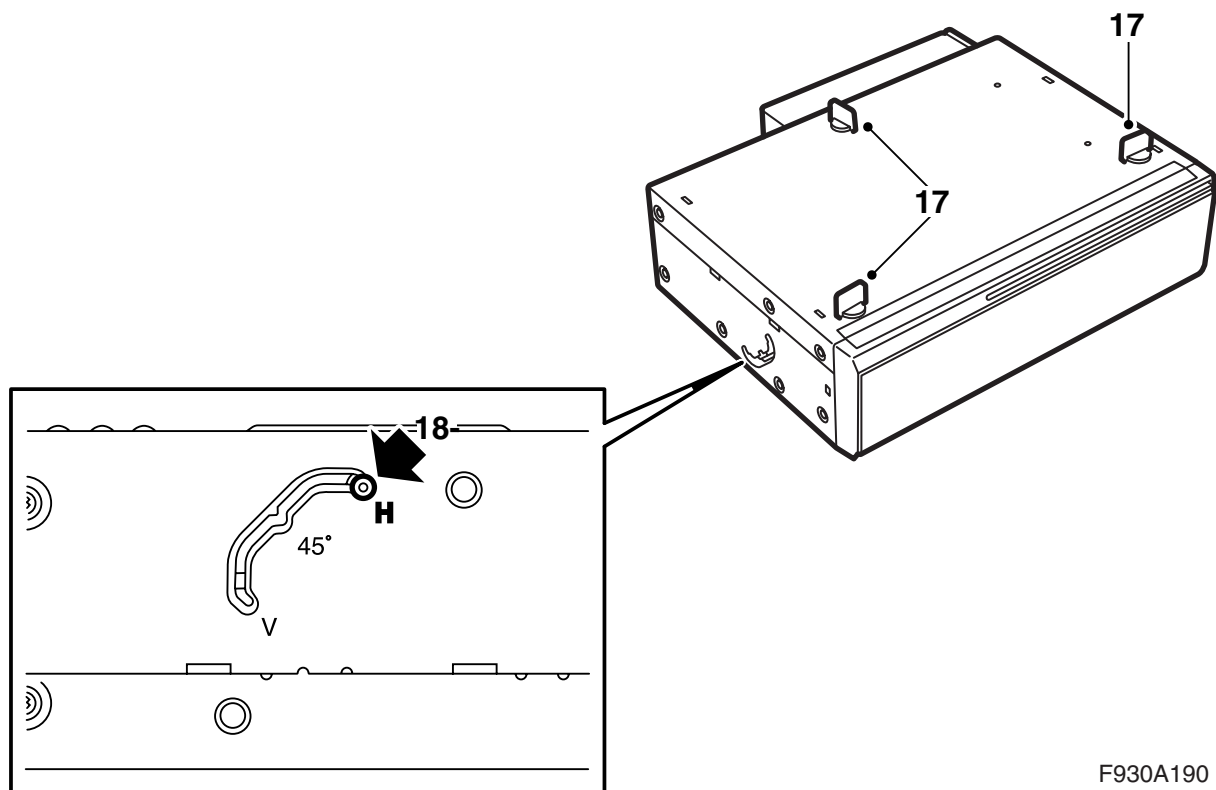
**Steckverbinder des DVD-Spielers:** Den einen Anschluss an das Glasfaserkabel des Kits in Position 1 im Steckverbinder des Kits montieren. Die Verriegelung montieren.

14 **Steckverbinder des Verstärkers:** Den anderen einen Anschluss an das Glasfaserkabel des Kits in Position 1 im Steckverbinder des Kits montieren. Die Verriegelung montieren.

**Steckverbinder des DVD-Spielers:** Den anderen Anschluss an das Glasfaserkabel des Kits in Position 2 im Steckverbinder des DVD-Spielers montieren. Die Verriegelung montieren.

15 Den kleinen Steckverbinder an den großen Steckverbinder für den Verstärker/DVD-Spieler montieren.

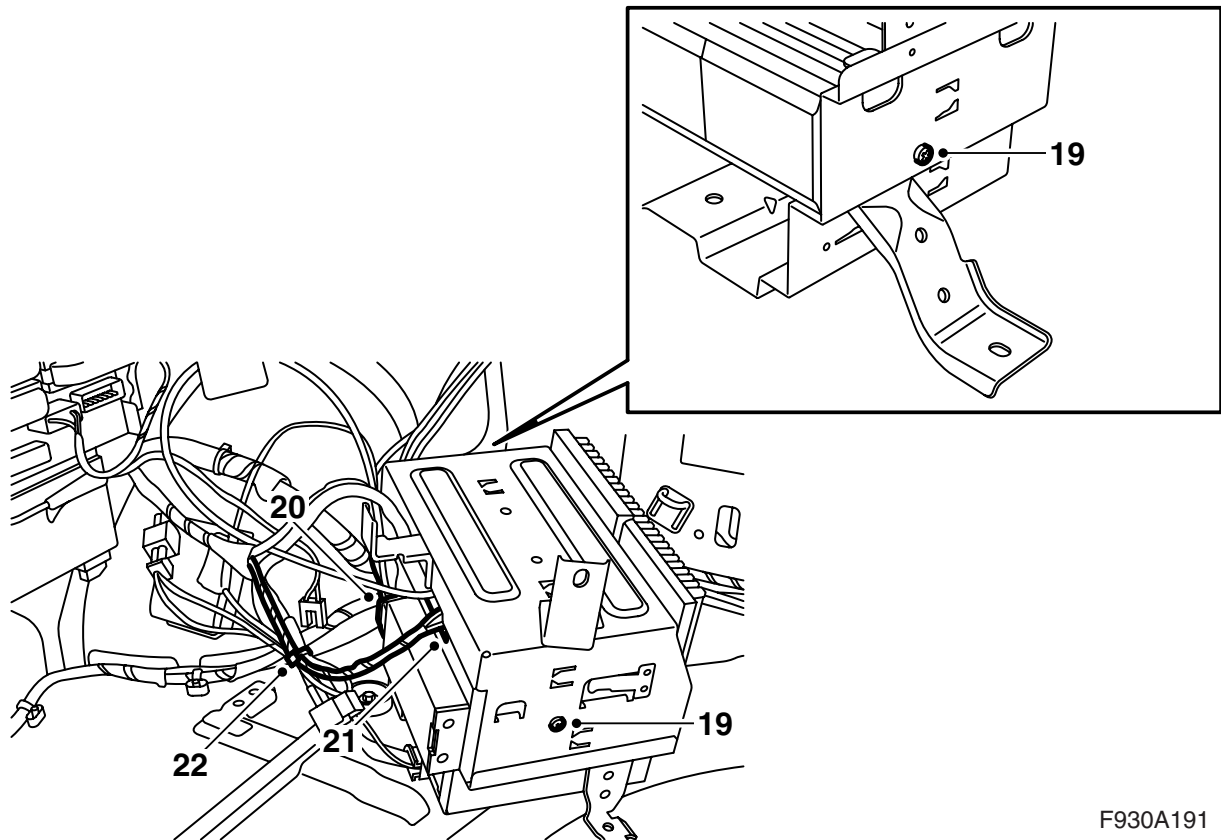
16 Den kleinen Steckverbinder an den großen Steckverbinder für den CD-Wechsler montieren.



F930A190

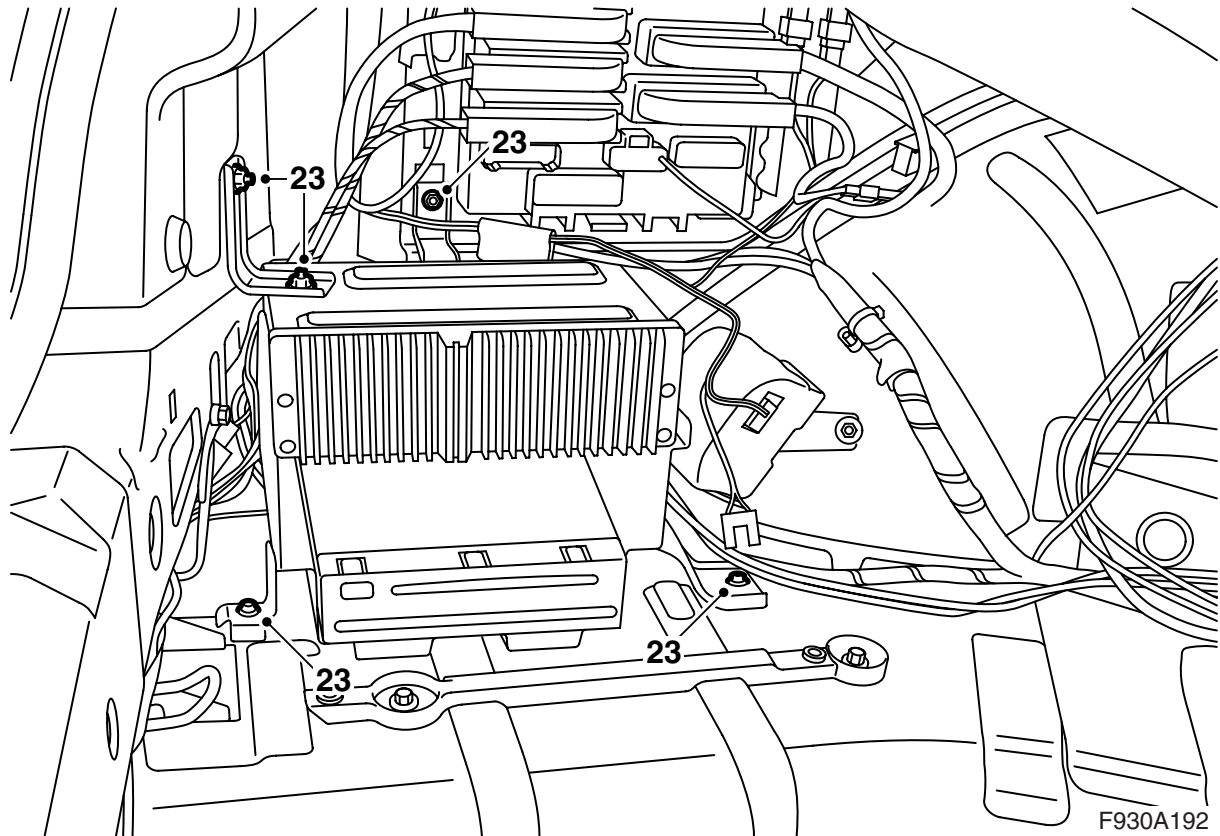
- 17 Die drei roten Transportsicherungen vom CD-Wechsler entfernen.
- 18 Die Einstellung der Einbaulage des CD-Wechslers kontrollieren. Sie muss auf beiden Seiten des CD-Wechslers in Lage H stehen.





F930A191

- 19 Den CD-Wechsler an die Konsole montieren.  
**Anzugsdrehmoment 2 Nm (1.5 lbf ft)**
- 20 Das Leitungsnetz an den CD-Wechsler anschließen und den Clip des Kabelbinders in das Loch der Konsole montieren.
- 21 **Der Verstärker ist an die Konsole bei der hinteren Zentralelektrik montiert:** Den Steckverbinder des Verstärkers anschließen.  
**Nur der DVD-Spieler ist an die Konsole bei der hinteren Zentralelektrik montiert:** Den Steckverbinder des DVD-Spielers anschließen.
- 22 Das Leitungsnetz des CD-Wechslers gemeinsam mit dem nicht verwendeten Steckverbinder mit Hilfe eines Kabelbinders an einem geeigneten Platz befestigen.

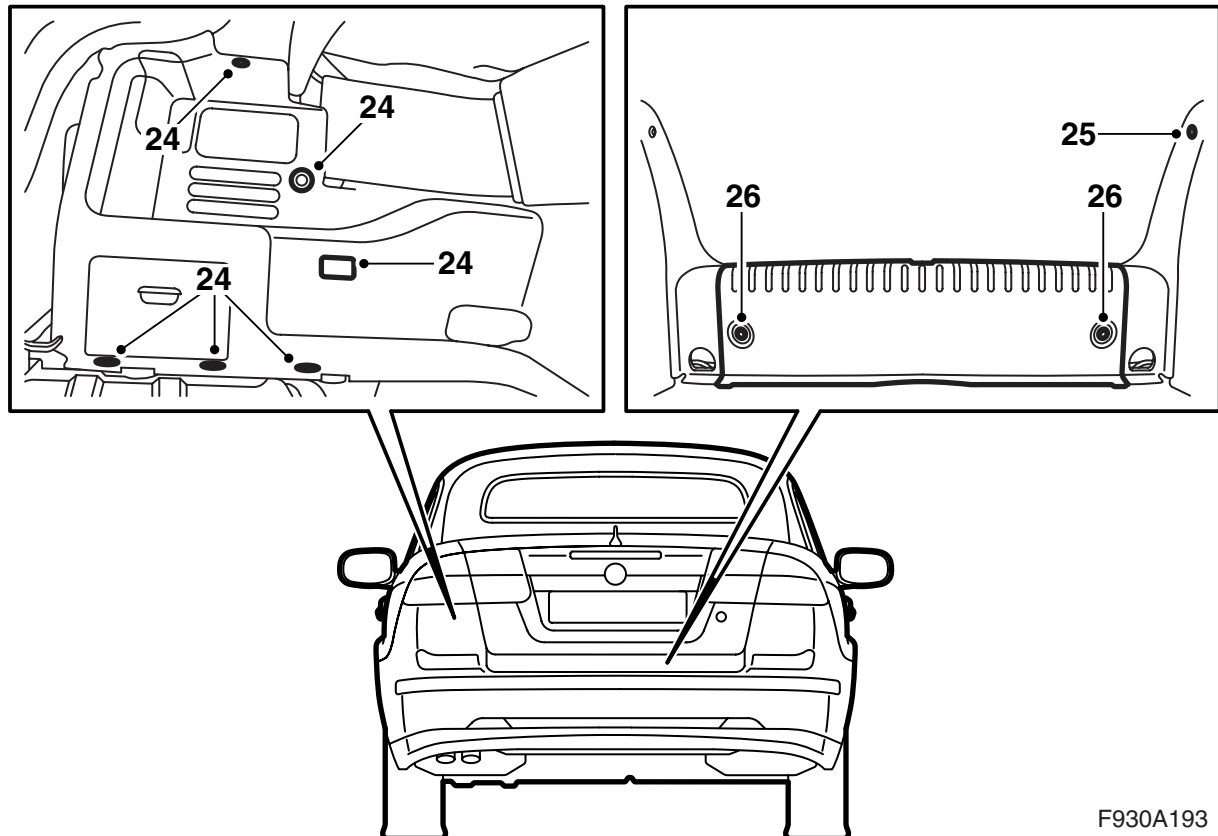


23 Die Konsole montieren. Auch die Mutter auf der Oberseite der Konsole festziehen.

### **Achtung**

Die Glasfaserkabel müssen vorsichtig gehandhabt werden, damit das Signal nicht verzerrt wird.

- Es ist sehr wichtig, dass die beiden Leitungen im Steckverbinder nicht verwechselt werden.
- Die Leitung darf nicht mit einem kleineren Radius als 25 mm gebogen werden.
- Die Enden der Leitung müssen frei von Verschmutzungen sein.
- Die Leitung darf nicht an irgendwelchen scharfen Kanten anliegen, was zu einer erhöhten Dämpfung des Signals führt.



F930A193

- 24 Die linke Seitenverkleidung einpassen, die Kofferraumbeleuchtung anschließen und das Band festhaken. Den Clip montieren.
- 25 Den Seitenschwellerschutz auf der linken Seite montieren.
- 26 Den Schwellerschutz montieren und den Teppichboden auf den Kofferraumboden legen.
- 27 Das Minuskabel der Batterie anschließen.
- 28 Zeit und Datum einstellen.
- 29 Den Code der Fernbedienung synchronisieren, indem der Schlüssel in das Zündschloss gesetzt wird.

### Achtung

Das muss mit allen Schlüsseln erfolgen, sonst funktioniert die Fernbedienung nicht.

- 30 Den Einklemmschutz der Fensterheber aktivieren, indem die Seitenscheiben zwei Mal nach oben und unten gefahren werden. Eine Tonquittung teilt mit, dass die Aktivierung erfolgt ist.

- 31 Das Diagnosewerkzeug anschließen, Fahrzeug und Modelljahr wählen, "Alle" wählen, "Hinzufügen/Entfernen" wählen, das Zubehör wählen und "hinzufügen" wählen.

### Anmerkung

Das Diagnosewerkzeug muss bei bestimmten Gelegenheiten einen Sicherheitscode von TIS holen. Die Information, was zu tun ist, wird auf dem Bildschirm des Diagnosewerkzeugs gezeigt.

- 32 Kontrollieren, ob das System funktioniert.