

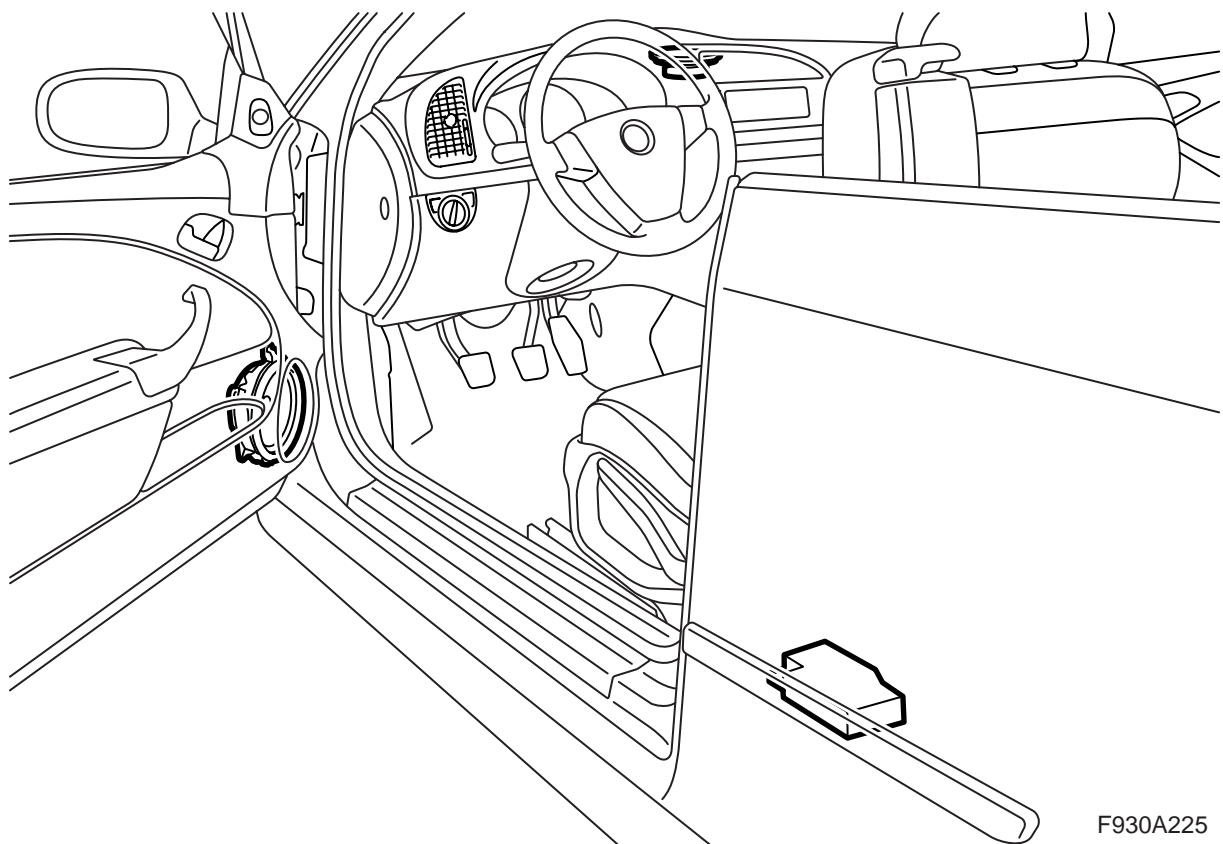


**MONTERINGSANVISNING · INSTALLATION INSTRUCTIONS
MONTAGEANLEITUNG · INSTRUCTIONS DE MONTAGE**

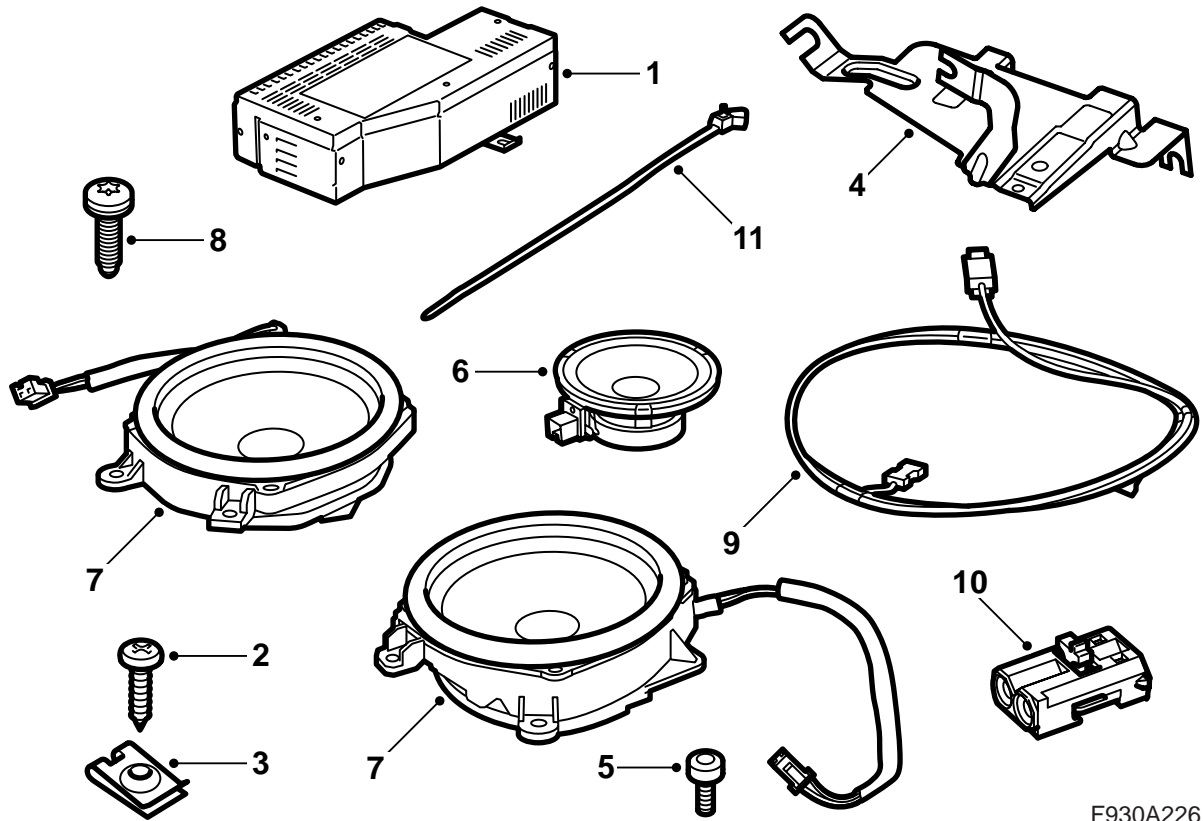
Saab 9-3 CV M04-

Aufrüstung auf Audiosystem Premium 150

Accessories Part No.	Group	Date	Instruction Part No.	Replaces
12 832 503 32 000 571 32 025 849	9:36-25	Aug 06	12 832 513	12 832 513 Feb 05

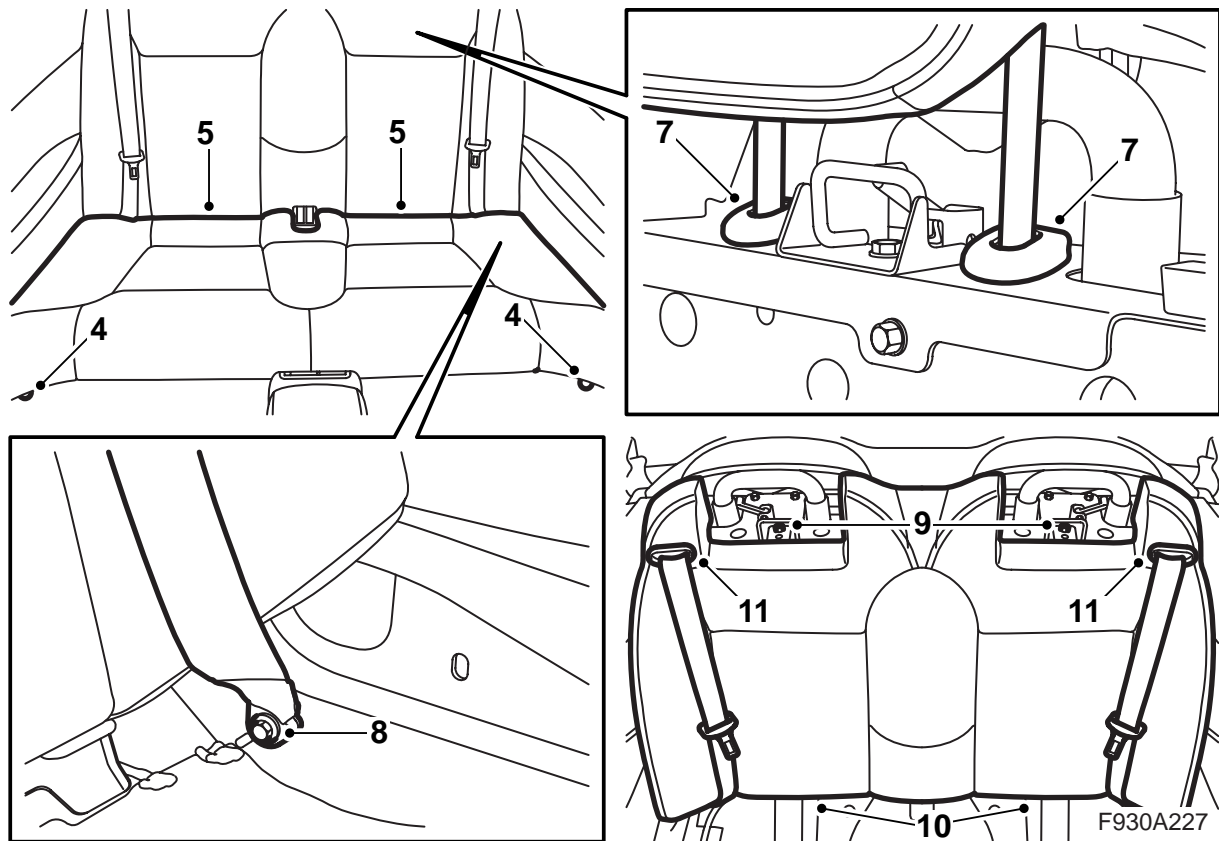


F930A225

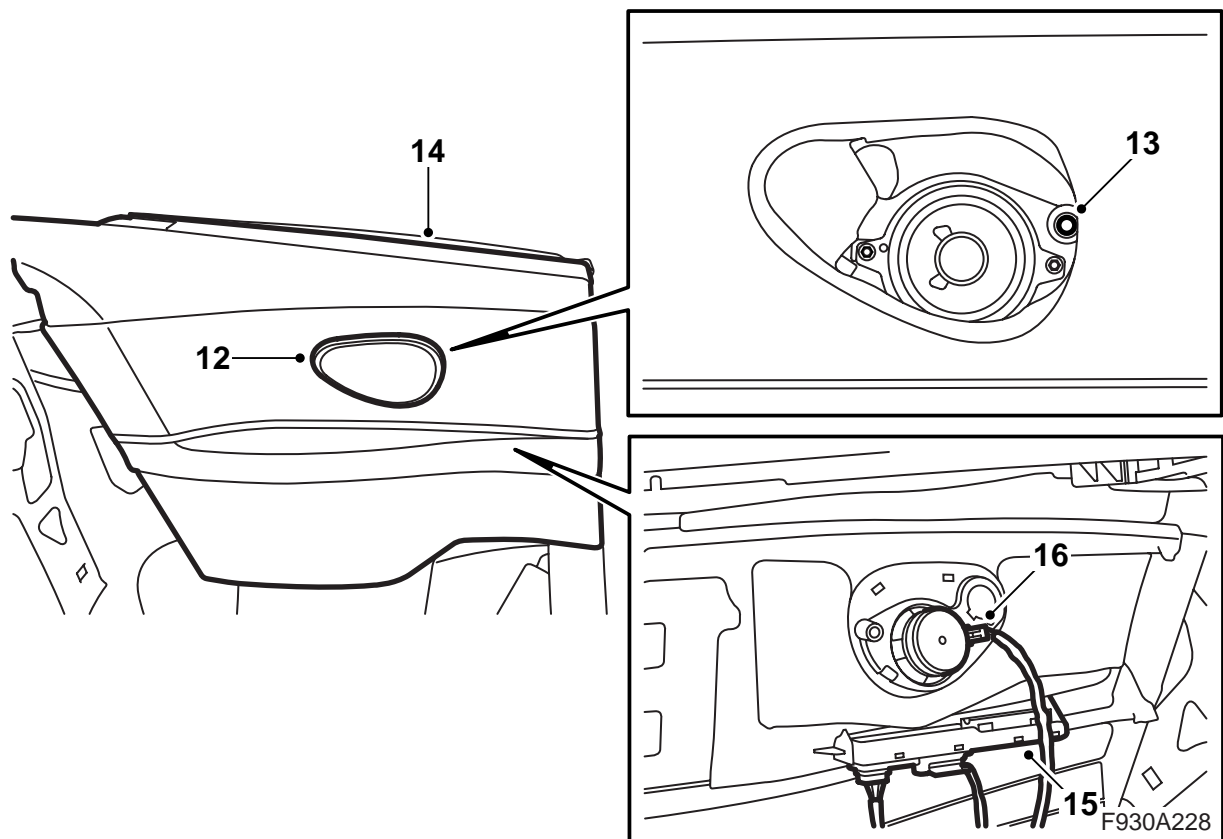


F930A226

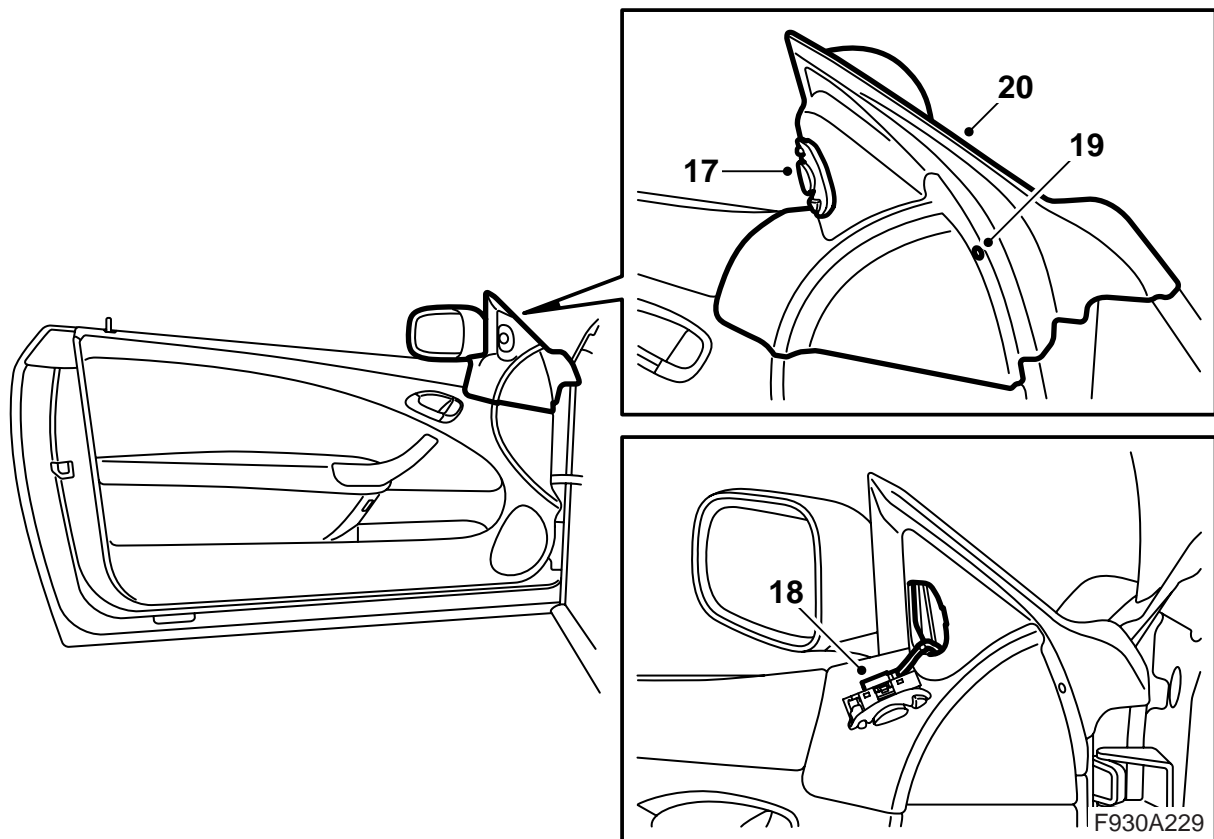
- 1 Verstärker
- 2 Schraube
- 3 Clipmutter
- 4 Konsole
- 5 Schraube (x2)
- 6 Zwischentonlautsprecher
- 7 Basslautsprecher (x2)
- 8 Schraube (x8)
- 9 Faserkabel
- 10 Steckverbinder, optisches Kabel, 2-polig
- 11 Kabelbinder (x7)



- 1 Das Verdeck ganz herunterklappen, aber die Verdeckhaube geöffnet lassen.
- 2 Die hintere Seitenscheibe auf der linken Seite ganz öffnen.
- 3 Das Minuskabel der Batterie lösen und den Schlüssel aus dem Zündschloss abziehen.
- 4 Die Schrauben ausbauen, welche das Sitzkissen des Rücksitzes an der Vorderkante halten.
- 5 Das Sitzkissen anheben und nach vorne ziehen, so dass es sich löst.
- 6 Die beiden hinteren Nackenstützen in ihre höchste Lage hochziehen.
- 7 Die Arretierung an den Hülsen der Nackenstütze eindrücken. Die Arretierung eingedrückt halten und die Nackenstütze ausbauen.
- 8 Die Schrauben der unteren Befestigung des Sicherheitsgurts ausbauen.
- 9 Die beiden Schrauben der oberen Befestigung der Rücklehne ausbauen.
- 10 Das Unterteil der Rücklehne nach vorne ziehen und die Rücklehne nach oben heben.
- 11 Die Führung des Sicherheitsgurts aus der Rücklehne herausdrücken und den Sicherheitsgurt aus Führung und Rücklehne herausführen.

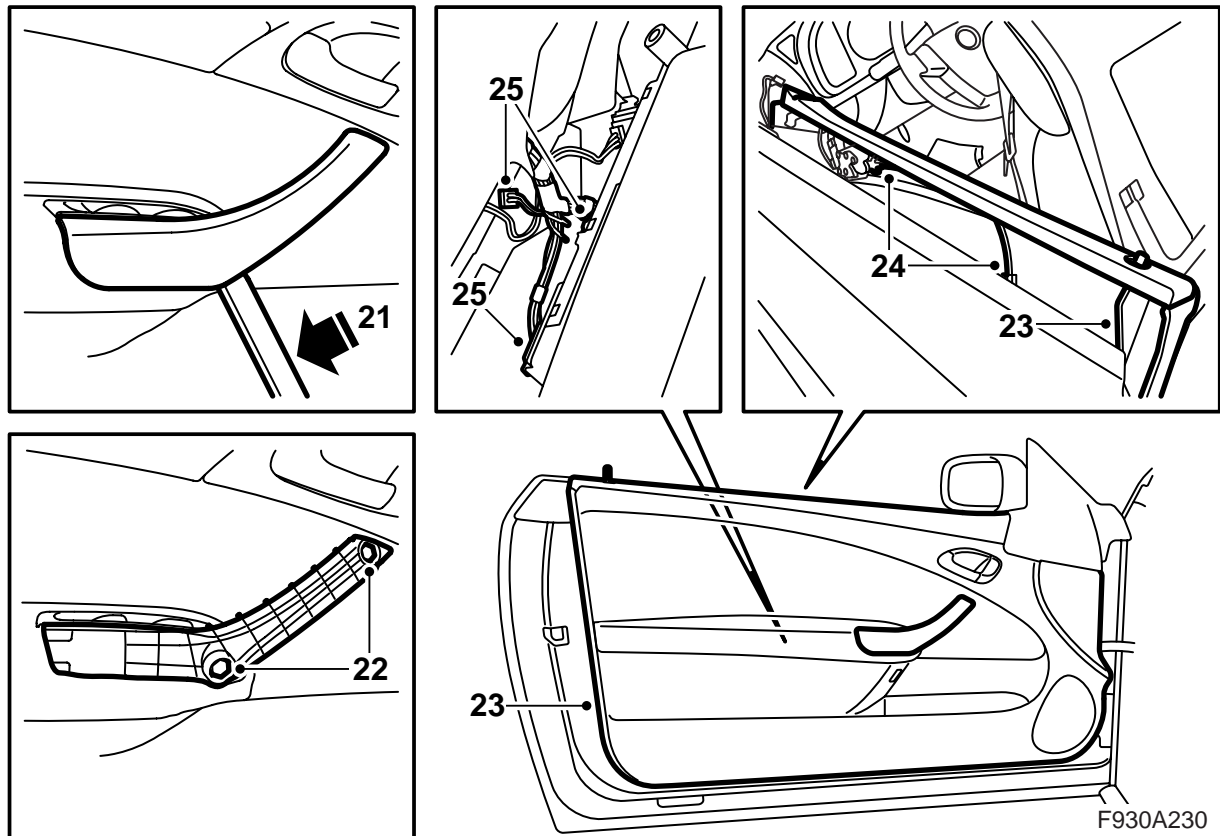


- 12 Das Lautsprechergitter vorsichtig von der linken hinteren Seitenverkleidung abbauen. Ausbauwerkzeug 82 93 474 verwenden.
- 13 Die Schraube ausbauen, welche die hintere Seitenverkleidung auf der linken Seite hält.
- 14 Die Seitenverkleidung nach oben heben. Den Gummischutz aufheben.
- 15 Das Steuergerät von der Seitenverkleidung loshaken, jedoch den Steckverbinder des Steuergeräts nicht lösen, da das die Auslösung eines Fehlercodes bedeutet.
- 16 Den Steckverbinder des Lautsprechers lösen und die Seitenverkleidung ausbauen.

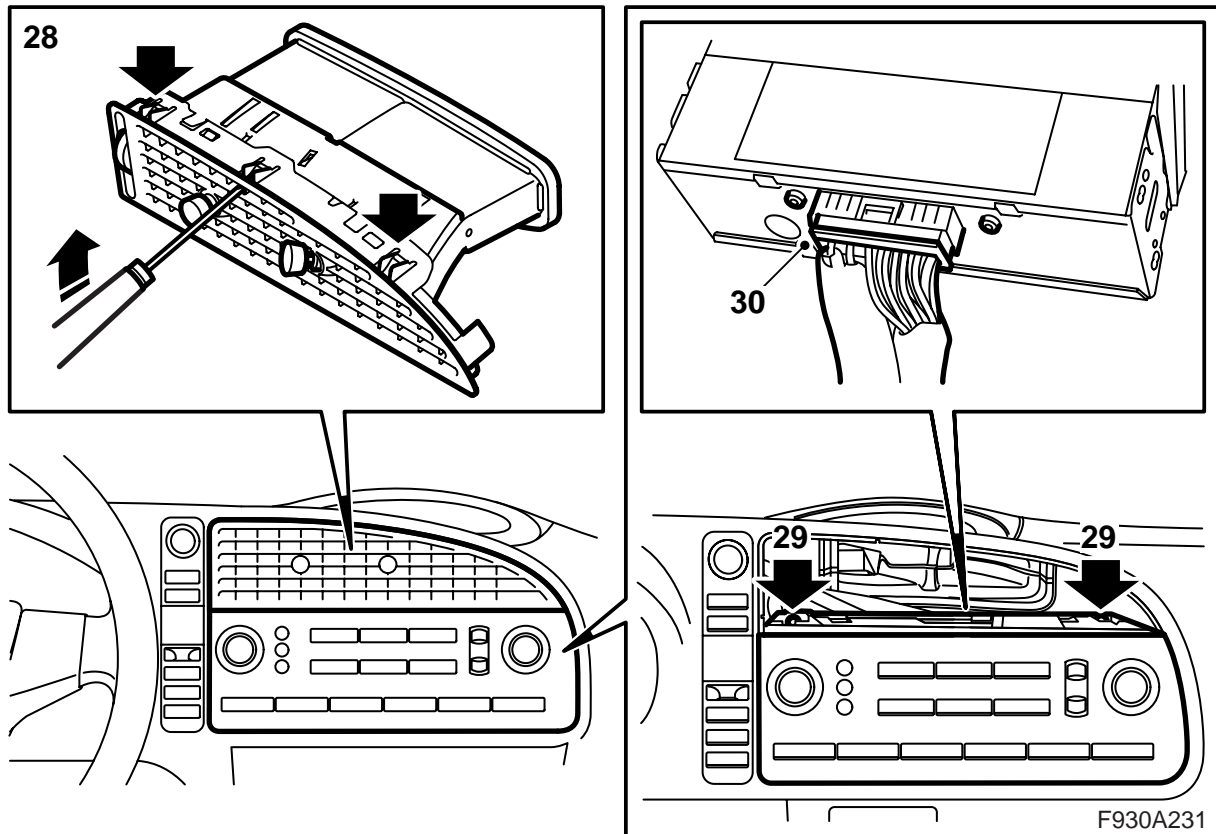


Die Beschreibung betrifft die linke Tür, aber die Montage an der rechten Tür erfolgt auf die gleiche Weise.

- 17 **Fahrtür:** Den Rückspiegelschalter ausbauen.
Ausbauwerkzeug 82 93 474 verwenden.
- 18 Den Steckverbinder des Schalters lösen.
- 19 Die Schraube für die innere Abdeckkappe des Rückspiegelfußes ausbauen.
- 20 Die Abdeckkappe nach oben heben.



- 21 Die Abdeckung des Innenhandgriffs ausbauen, indem ein dünnes Werkzeug (Ausbauwerkzeug 82 93 474 wird empfohlen) unter den Handgriff gesetzt und dieser nach oben abgehoben wird.
- 22 Die Schrauben vom Handgriff abbauen.
- 23 Die Türverkleidung nach oben heben, so dass sich die Haken von der Tür lösen.
- 24 Den Seilzug des Öffnungshandgriffs abbauen.
- 25 Die Steckverbinder von Türverkleidung lösen und die Verkleidung entfernen.
- 26 Die Türverkleidung auf eine weiche, saubere Unterlage legen.
- 27 Punkt 19-26 an der anderen Tür wiederholen.



- 28 Die mittlere Luftdüse im Armaturenbrett ausbauen, indem die Haken vorsichtig eingebogen werden, die durch das Gitter zugänglich sind.

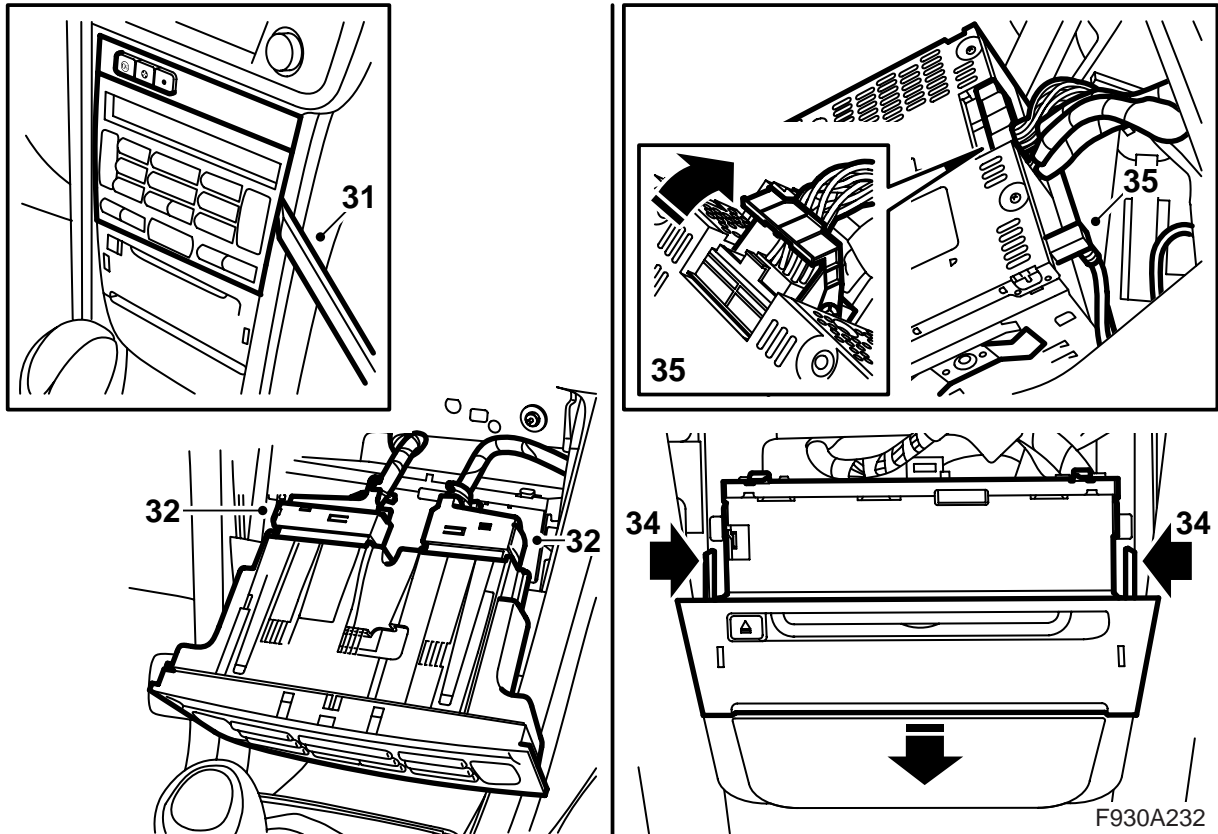
Anmerkung

Es ist wichtig, die richtigen Haken einzubiegen. Die Haken, welche den Luftauslass zusammenhalten, sind auch durch die Gitter sichtbar.

- 29 Die Befestigungsschrauben des Bedienfelds des Infotainmentsystems ausbauen.
30 Das Bedienfeld ausbauen und den Steckverbinder lösen.

WARNUNG

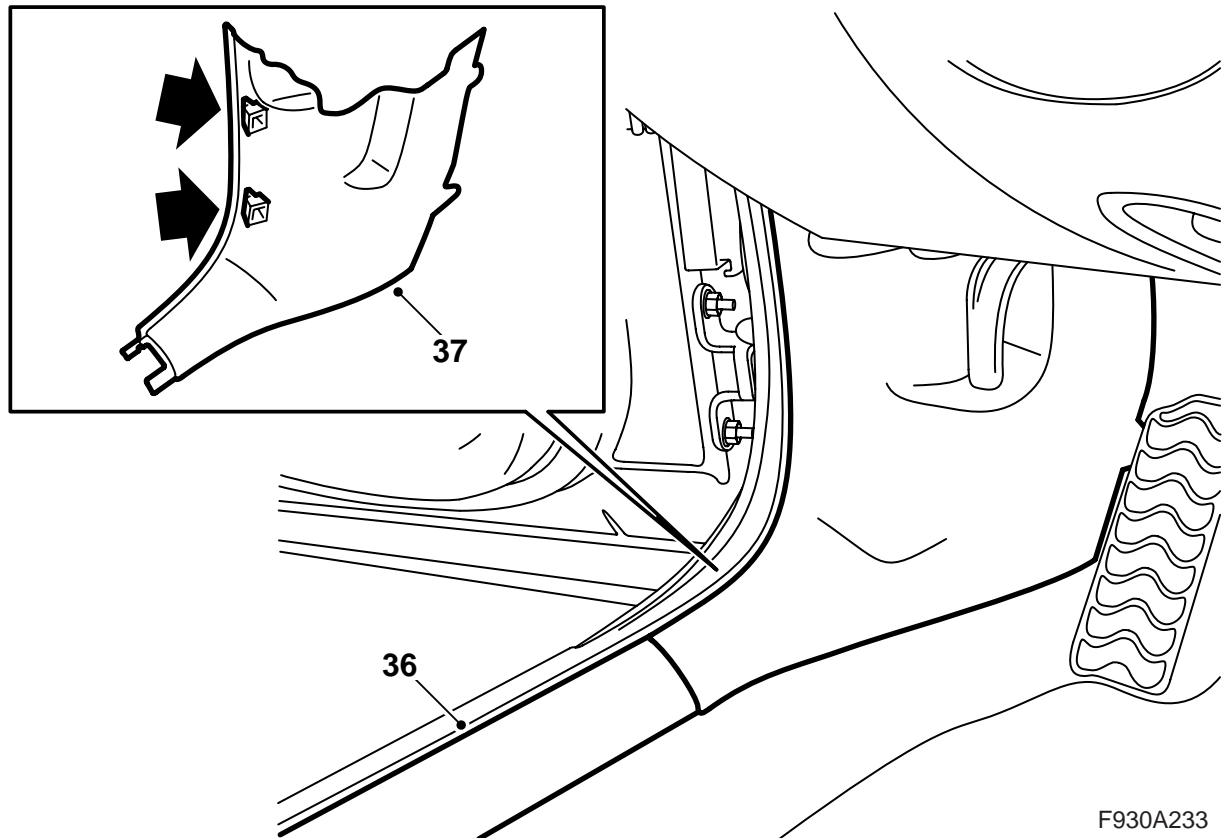
Das rote sichtbare Licht ist Laserklasse 1. Nicht aus naher Entfernung direkt in das Glasfaserkabel oder den Steckverbinder des Steuergeräts sehen. Eine Entfernung von weniger als 20 mm zwischen Auge und Lichtquelle bedeutet, dass das Licht das Auge verletzen kann.



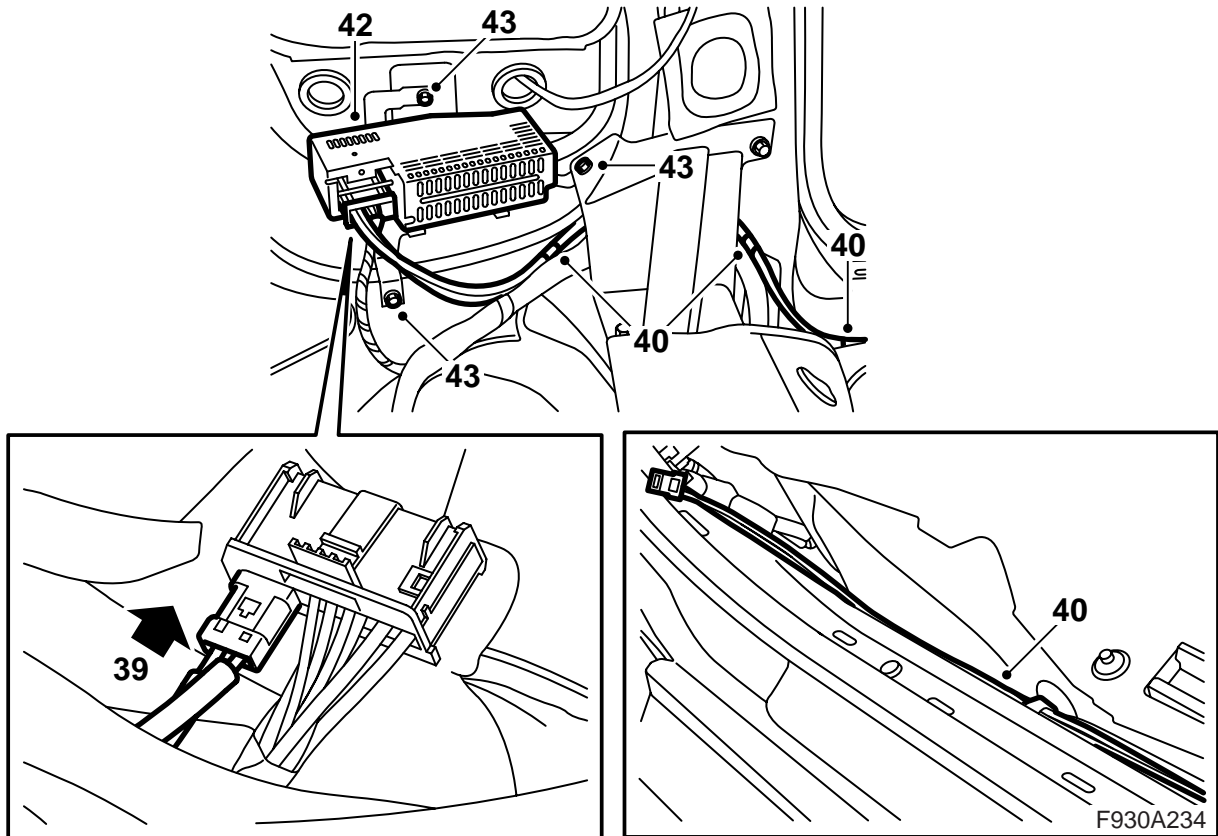
- 31 Die Bedieneinheit der Klimaanlage ausbauen, indem sie vorsichtig herausgezogen wird. Ausbauwerkzeug 82 93 474 verwenden.
- 32 Den Steckverbinder der Bedieneinheit lösen.
- 33 **Fahrzeuge ohne CD-Spieler/CD-Wechsler im Armaturenbrett:** Die Abdeckung ausbauen.
- 34 Die Haupteinheit des Radios ausbauen, indem 2 Sperren eingedrückt werden.
- 35 Den Steckverbinder von CD-Spieler/CD-Wechsler (falls vorhanden) und die Haupteinheit ausbauen.

! WARNUNG

Das rote sichtbare Licht ist Laserklasse 1. Nicht aus naher Entfernung direkt in das Glasfaserkabel oder den Steckverbinder des Steuergeräts sehen. Eine Entfernung von weniger als 20 mm zwischen Auge und Lichtquelle bedeutet, dass das Licht das Auge verletzen kann.



- 36 Den Schwellerschutz auf der linken Seite des Fahrzeugs demontieren.
- 37 Das untere Teil der A-Säulenverkleidung auf der linken Seite ausbauen.
- 38 Den Teppichboden zur Seite klappen.



- 39 Das Faserkabel aus dem Kit in den Steckverbinder des Verstärkers montieren.
- 40 Das Faserkabel aus dem Kit oberhalb des Kabelbaums beim Schwellerbereich anordnen.

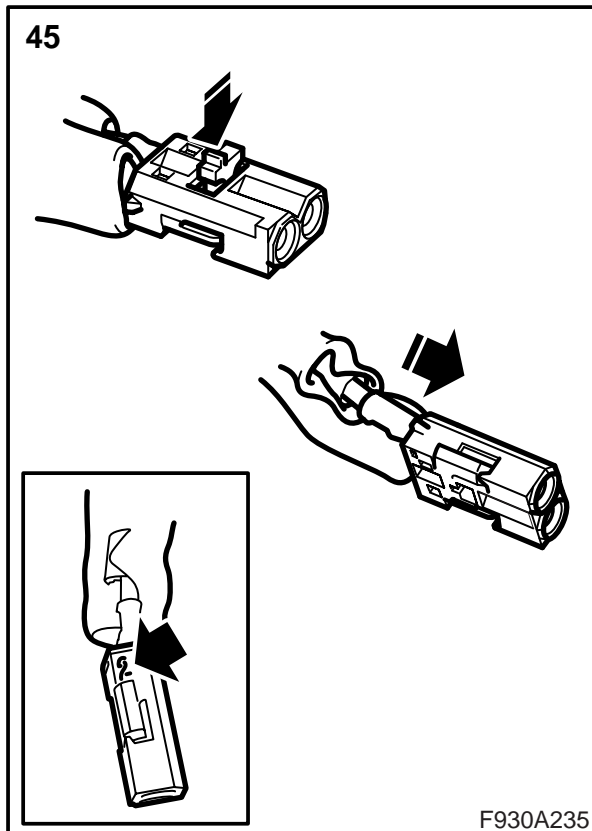
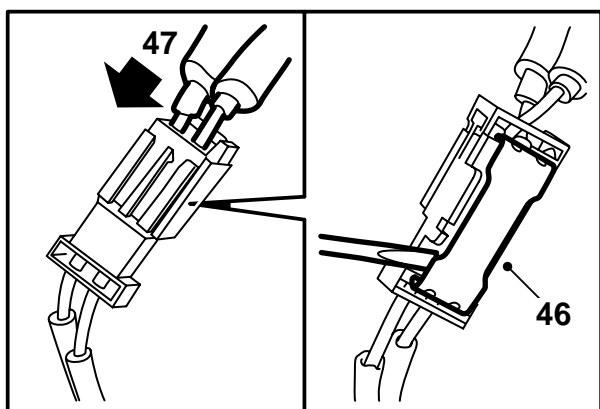
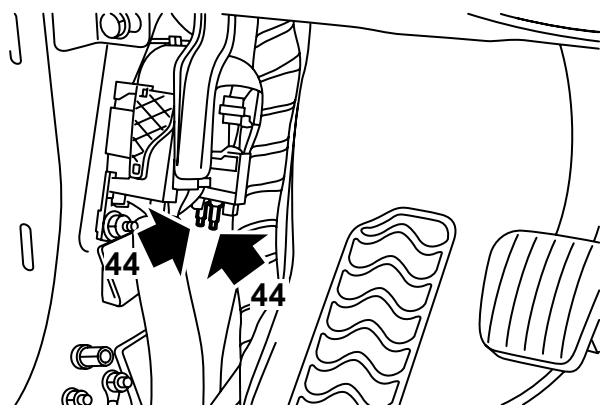
- 42 Den Verstärker an die Konsole montieren.
- 43 Den Verstärker mit Konsole montieren.

Achtung

Die Glasfaserkabel müssen vorsichtig gehandhabt werden, damit das Signal nicht verzerrt wird.

- Es ist sehr wichtig, dass die beiden Leitungen im Steckverbinder nicht verwechselt werden.
- Die Kabel können nicht verlängert werden.
- Die Leitung darf nicht mit einem kleineren Radius als 25 mm gebogen werden.
- Die Leitung darf keinen höheren Temperaturen als 85°C ausgesetzt werden.
- Die Enden der Leitung müssen frei von Verschmutzungen sein.
- Die Leitung darf keinen Schlägen ausgesetzt werden, durch die der durchsichtige Kunststoff weiß wird, was die Lichtstärke dämpft. Das kann zu Unterbrechungen der Kommunikation führen.
- Die Leitung darf nicht an irgendwelchen scharfen Kanten anliegen, was zu einer erhöhten Dämpfung des Signals führt.

- 41 Die Clipsmutter an die Konsole des Verstärkers montieren.



- 44 Die blau und grün markierten Faserkabel an der A-Säule ausfindig machen.

Wenn die Farbmarkierung fehlt: Hinter dem Bedienfeld des Infotainmentsystems das nicht angeschlossene Faserkabel ausfindig machen, den Schutz vom Anschluss am Faserkabel entfernen und mit einer Lampe auf den Anschluss leuchten. Das andere Ende bei der A-Säule ausfindig machen. Mit einem Klebebandstück markieren. Den Schutz auf das Ende des Faserkabels hinter dem Bedienfeld montieren.

- 45 Den grün markierten Anschluss am Faserkabel in Position 1 im kleinen Steckverbinder aus dem Kit und den blau markierten Anschluss am Faserkabel in Position 2 montieren.

Achtung

Für Fahrzeug ohne farblich markierte Faserkabel gilt, dass das vorher mit Klebeband markierte Faserkabel in Position 1 und der andere, nicht markierte Anschluss in Position 2 montiert wird.

Die Verriegelung montieren.

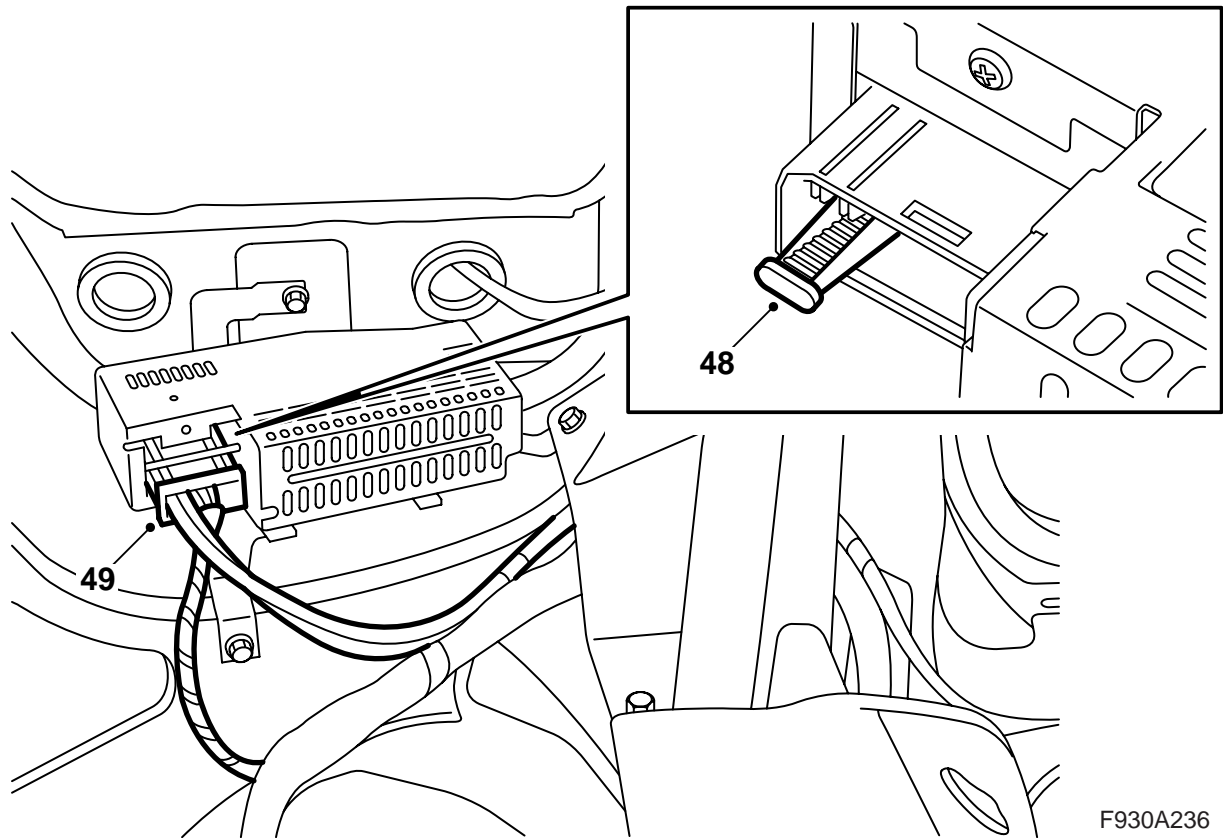
- 46 Das Sicherungsblech am Steckverbinder des Faserkabels aus dem Kit anheben.

- 47 Den kleinen Steckverbinder in den Steckverbinder montieren und das Sicherungsblech montieren.

Achtung

Die Glasfaserkabel müssen vorsichtig gehandhabt werden, damit das Signal nicht verzerrt wird.

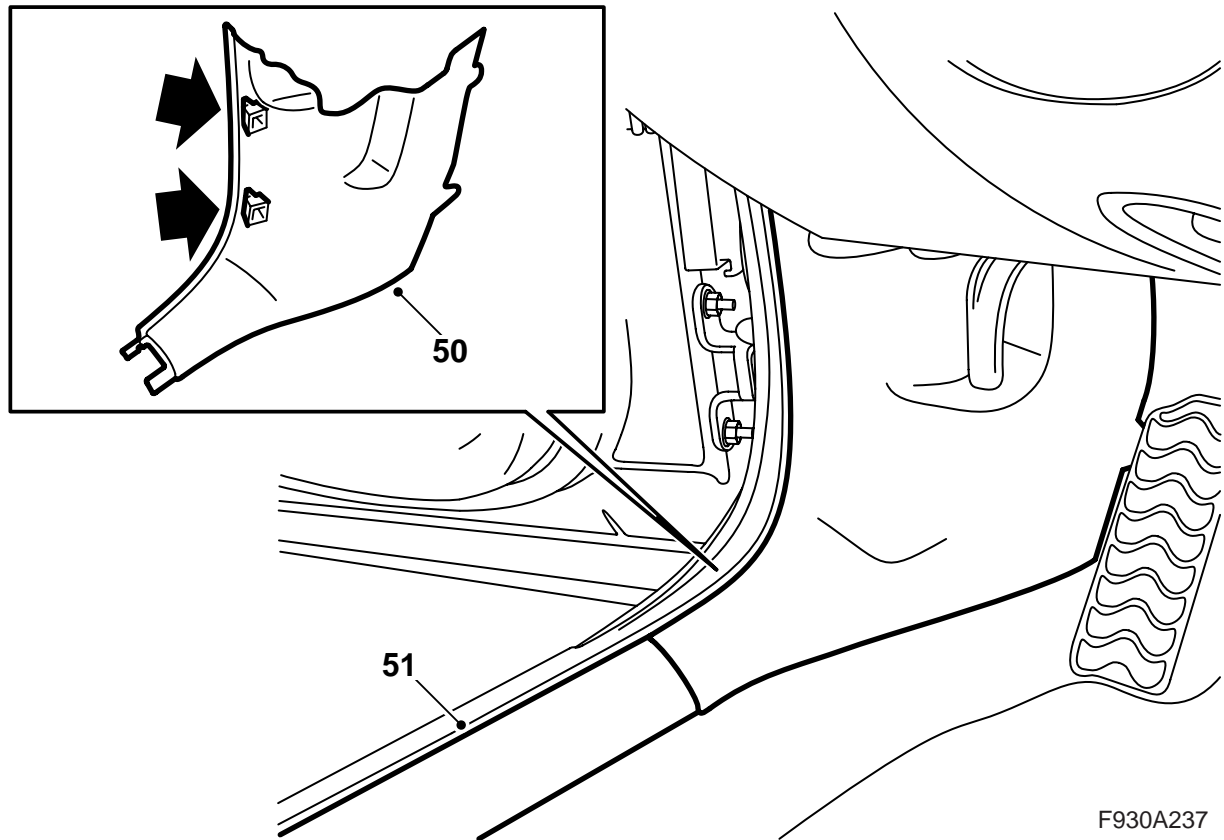
- Es ist sehr wichtig, dass die beiden Leitungen im Steckverbinder nicht verwechselt werden.
- Die Kabel können nicht verlängert werden.
- Die Leitung darf nicht mit einem kleineren Radius als 25 mm gebogen werden.
- Die Leitung darf keinen höheren Temperaturen als 85°C ausgesetzt werden.
- Die Enden der Leitung müssen frei von Verschmutzungen sein.
- Die Leitung darf keinen Schlägen ausgesetzt werden, durch die der durchsichtige Kunststoff weiß wird, was die Lichtstärke dämpft. Das kann zu Unterbrechungen der Kommunikation führen.
- Die Leitung darf nicht an irgendwelchen scharfen Kanten anliegen, was zu einer erhöhten Dämpfung des Signals führt.



F930A236

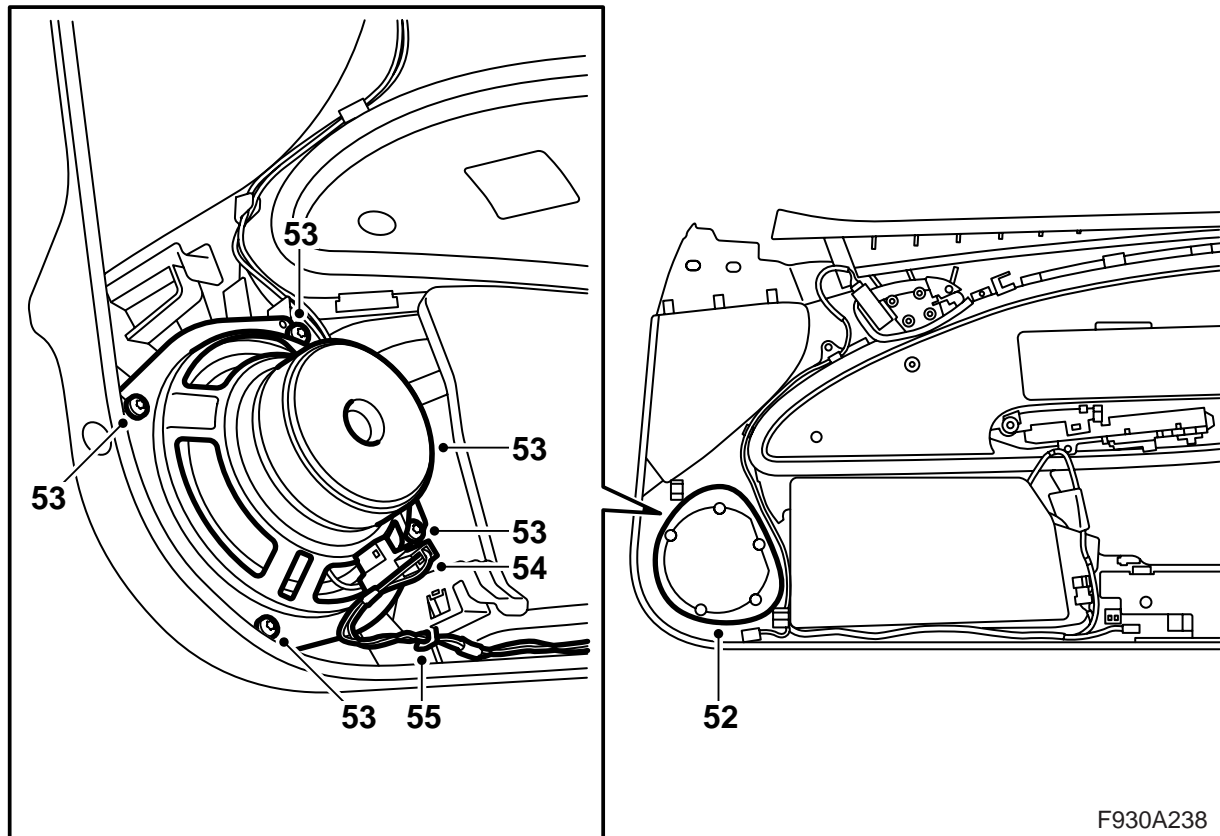
48 Den Schutz über den Faserkabelanschlüssen am Verstärker entfernen.

49 Den Verstärker anschließen.



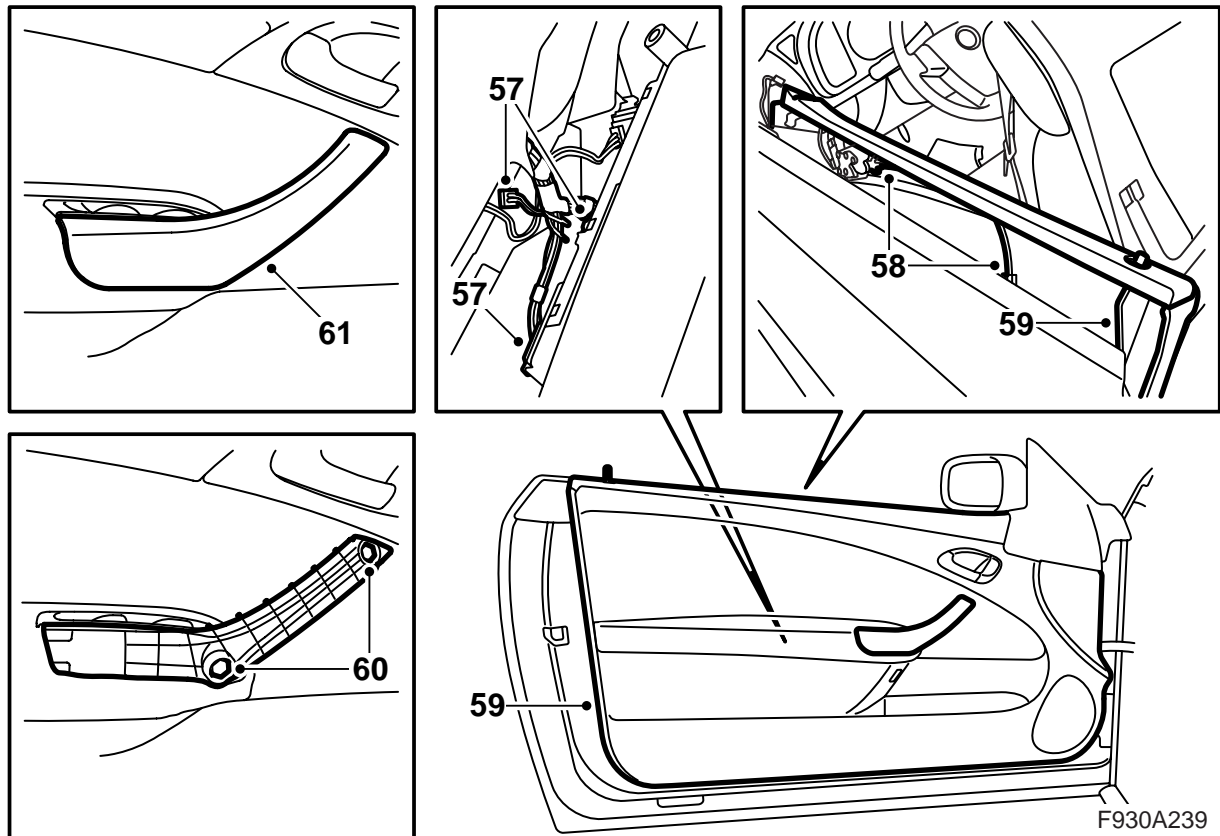
50 Den Teppichboden zurückklappen und die Verkleidung der A-Säule montieren.

51 Den Schwellerschutz montieren.



F930A238

- 52 Entsprechend den Markierungen auf der Innenseite der Türverkleidung einen Ausschnitt für den Lautsprecher anbringen.
- 53 Den Lautsprecher montieren.
- 54 Den Kabelbaum des Lautsprechers anschließen.
- 55 Das Lautsprecherkabel an der Türverkleidung befestigen.
- 56 Punkt 52-55 an der anderen Türverkleidung wiederholen.

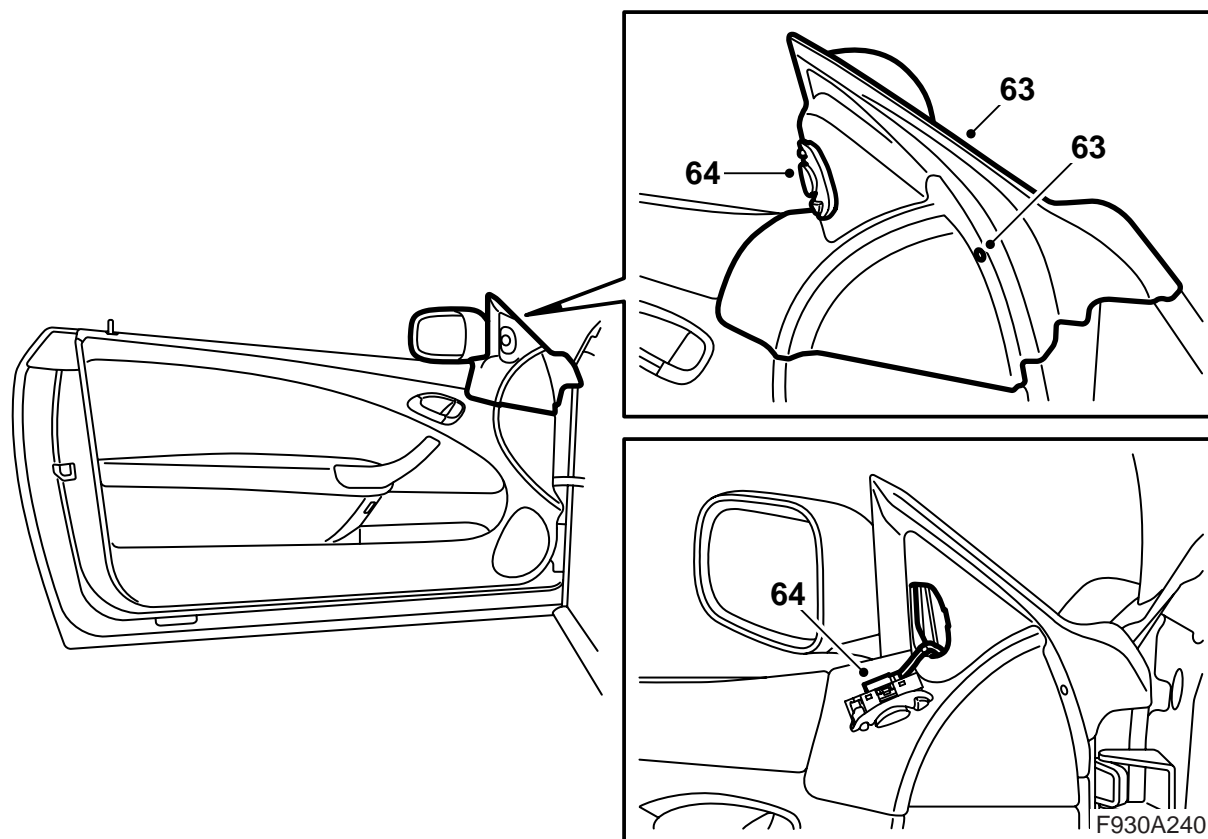


- 57 Den Steckverbinder an die Türverkleidung anschließen.
- 58 Den Seilzug des Öffnungshandgriffs montieren.
- 59 Die Haken der Türverkleidung in die Halterung der Tür einhaken und nach unten drücken.

Anmerkung

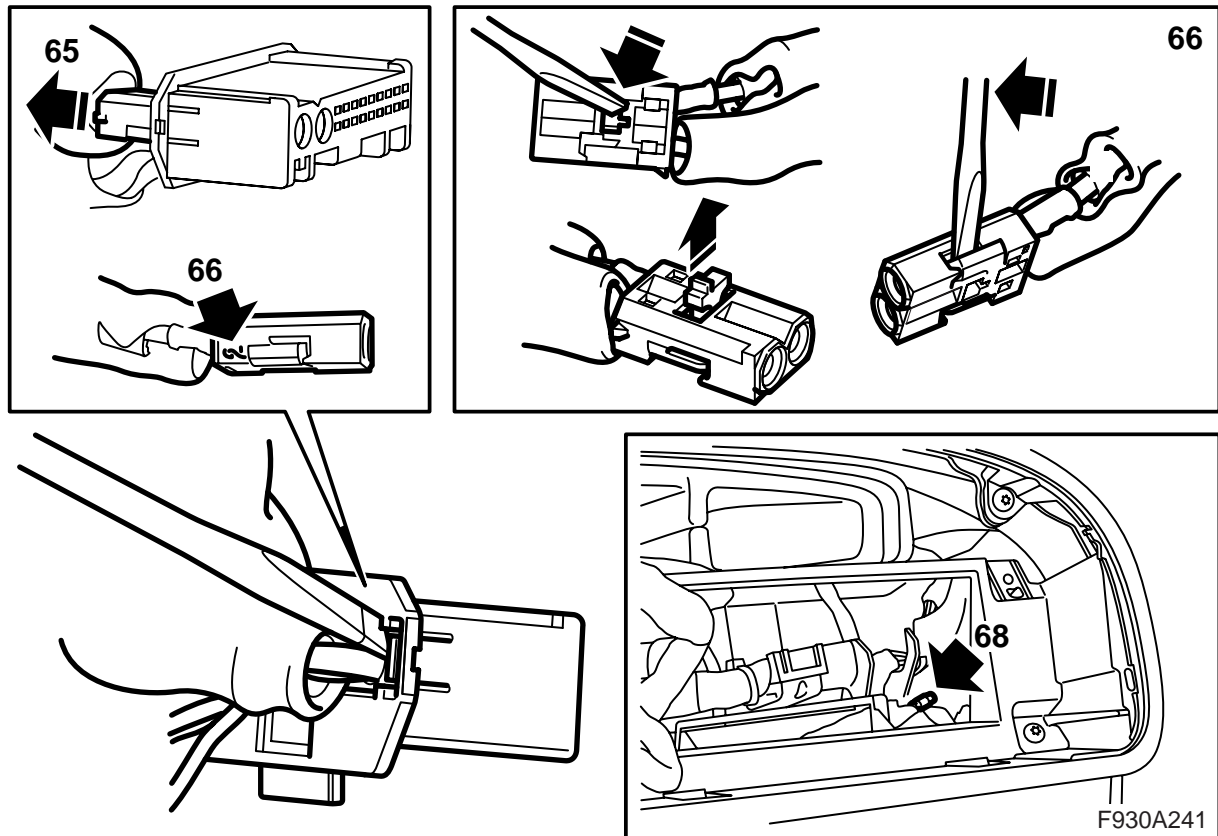
Kontrollieren, ob der Wasserschutz intakt ist.

- 60 Die Schrauben an den Handgriff montieren.
- 61 Die Abdeckung am Innenhandgriff montieren.
- 62 Punkt 57-61 an der anderen Türverkleidung wiederholen.

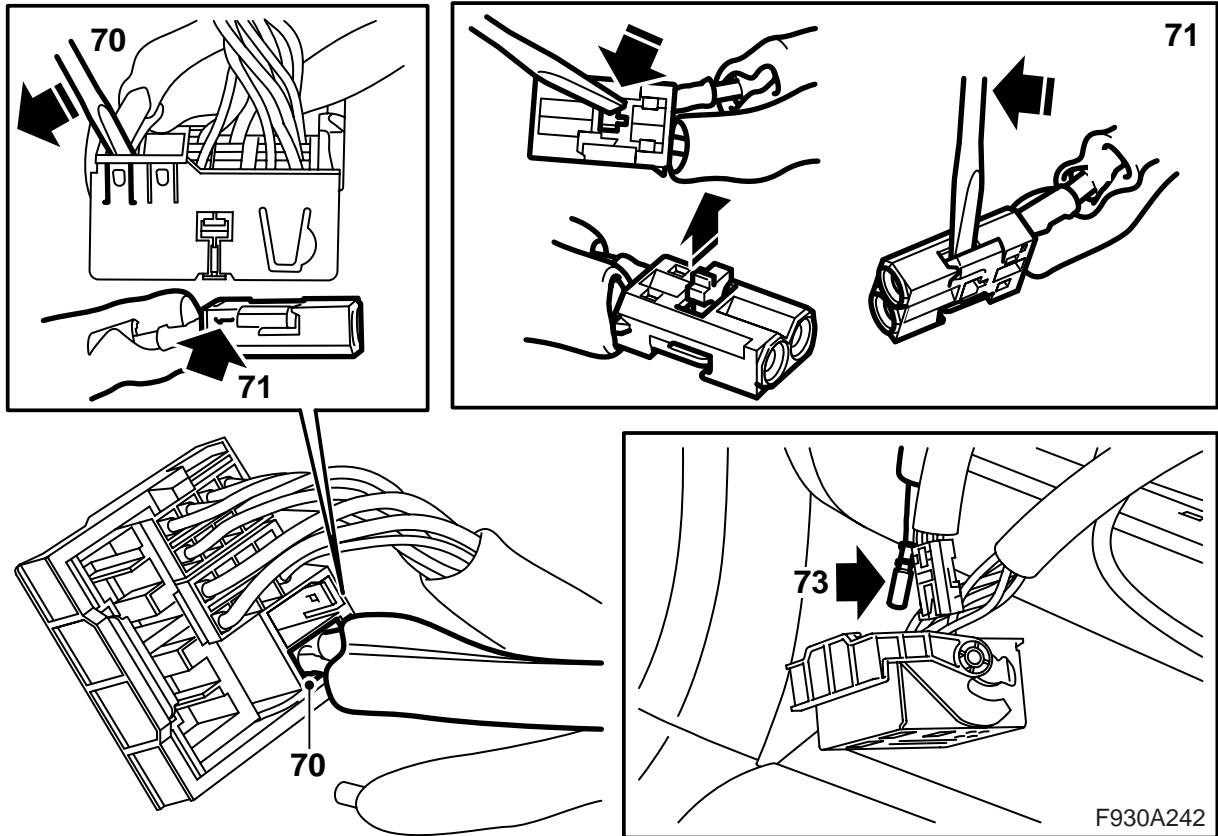


63 Die Abdeckkappe des Rückspiegelfußes von oben einpassen und die Schraube montieren.

64 Den Rückspiegelschalter anschließen und montieren.

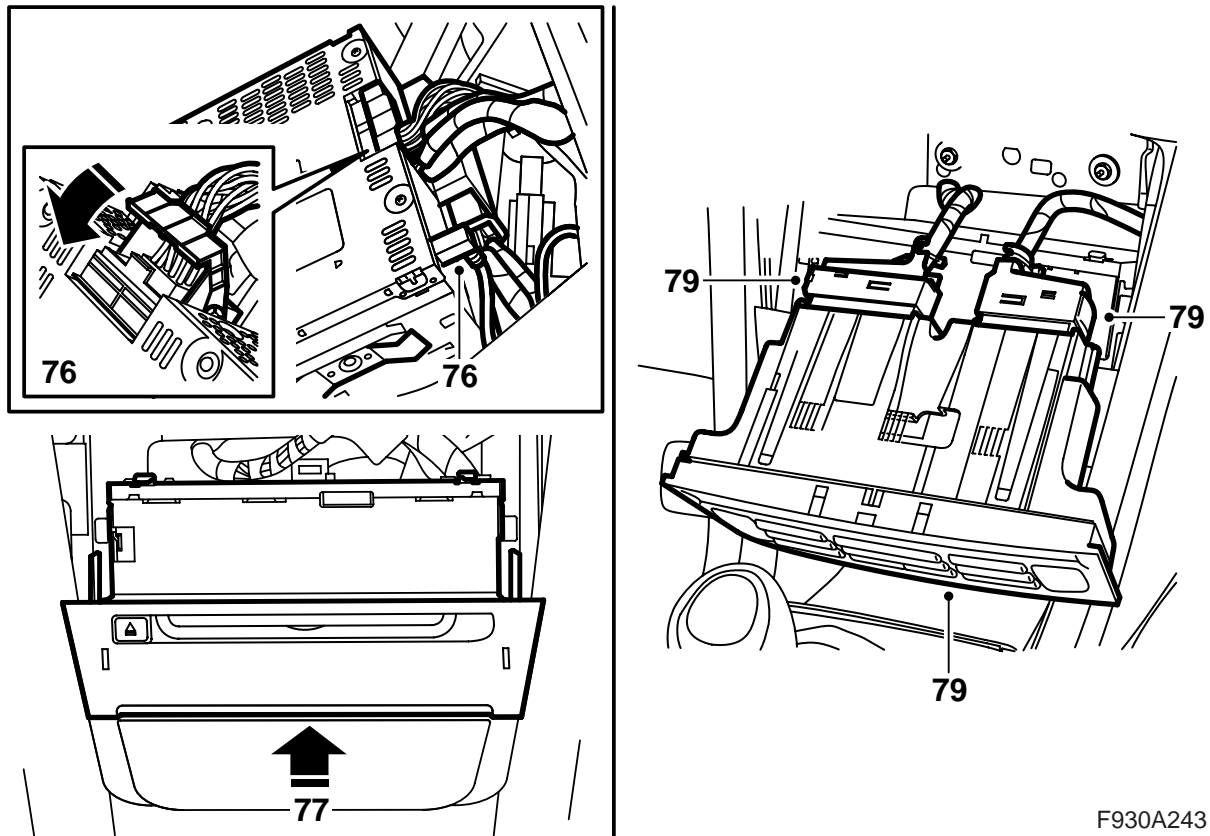


- 65 Den Steckverbinder des Faserkabels (der kleine Steckverbinder) vom Steckverbinder des Bedienfelds lösen.
- 66 Das an Position 2 angeschlossene Glasfaserkabel ausbauen, indem die Verriegelung im Steckverbinder geöffnet und der Haken vorsichtig angehoben wird.
- 67 Den Schutz an den Anschluss des ausgebauten Glasfaserkabels montieren und das Glasfaserkabel vorsichtig beiseite führen, damit es nicht beschädigt werden kann.
- 68 Das blau markierte Faserkabel (das Kabel, das nicht angeschlossen war) hinter dem Bedienfeld in Position 2 montieren. Die Verriegelung montieren.
- 69 Den kleinen Steckverbinder an den großen Steckverbinder montieren.



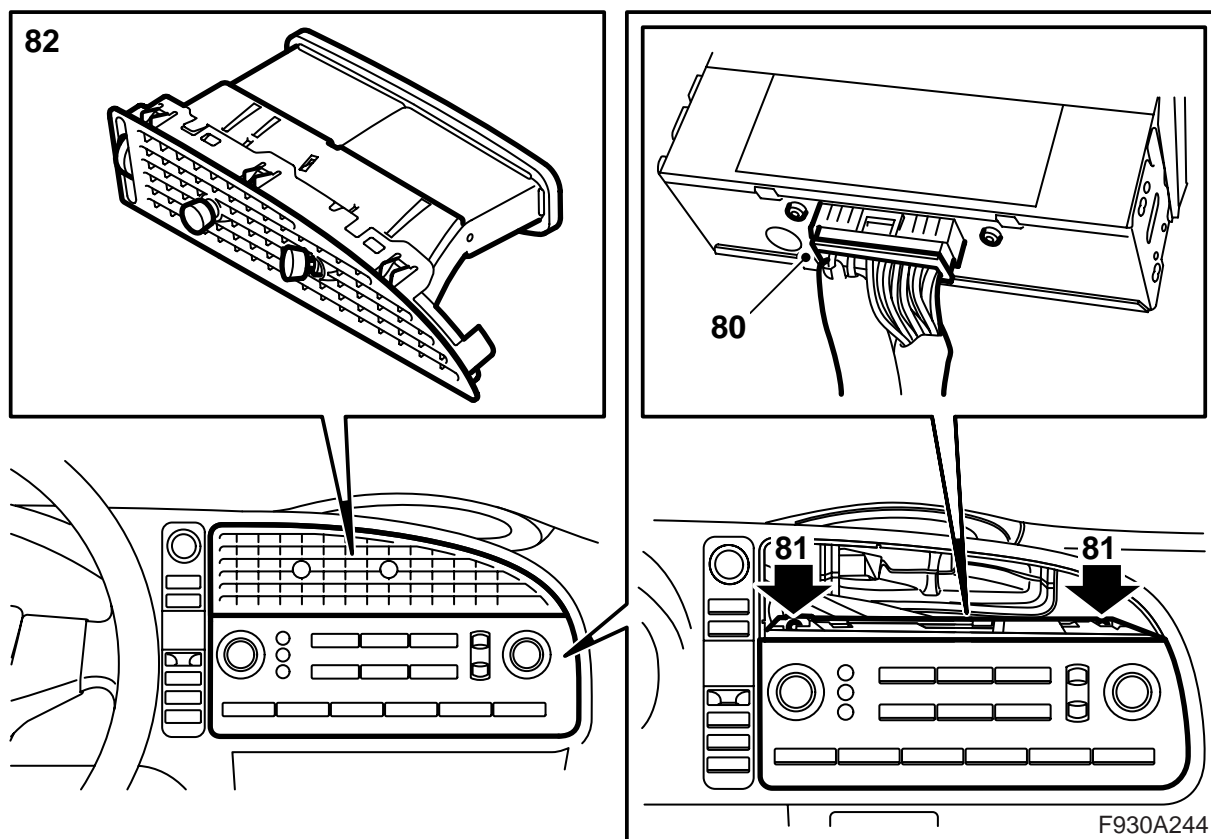
- 70 Den Steckverbinder des Faserkabels (den kleinen Steckverbinder) vom Steckverbinder der Haupteinheit des Radios lösen. Die Anordnung des kleinen Steckverbinders notieren.
- 71 Das an Position 1 angeschlossene Glasfaserkabel ausbauen, indem die Verriegelung im Steckverbinder geöffnet und der Haken vorsichtig angehoben wird.
- 72 Den Schutz vom Anschluss des Faserkabels, das nicht angeschlossen war, entfernen.
- 73 Den Schutz an den Anschluss des ausgebauten Faserkabels montieren, das Faserkabel vorsichtig zur Seite führen, so dass es nicht beschädigt wird, und es hinter den Kabelbaum legen.
- 74 Das grün markierte Faserkabel (das Kabel, das nicht angeschlossen war) hinter der Haupteinheit des Radios in Position 1 montieren.
- 75 Den kleinen Steckverbinder auf die gleiche Weise, wie er montiert war, in den großen Steckverbinder montieren.

F930A242



F930A243

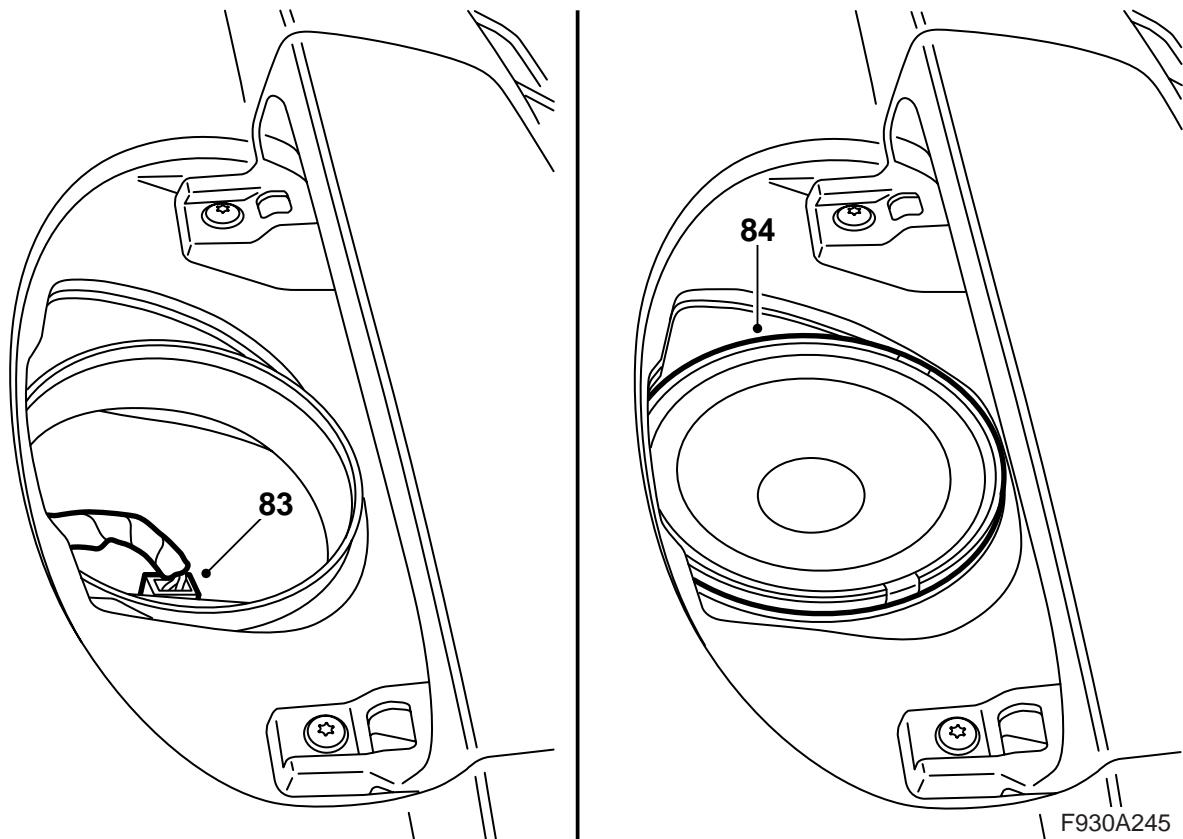
- 76 Den Steckverbinder an CD-Spieler/CD-Wechsler (falls vorhanden) und Haupteinheit anschließen.
- 77 Die Haupteinheit des Radios montieren. Es muss ein Klicklaut zu hören sein.
- 78 **Fahrzeuge ohne CD-Spieler/CD-Wechsler im Armaturenbrett:** Die Abdeckung montieren.
- 79 Die Bedieneinheit der Klimaanlage anschließen und montieren.



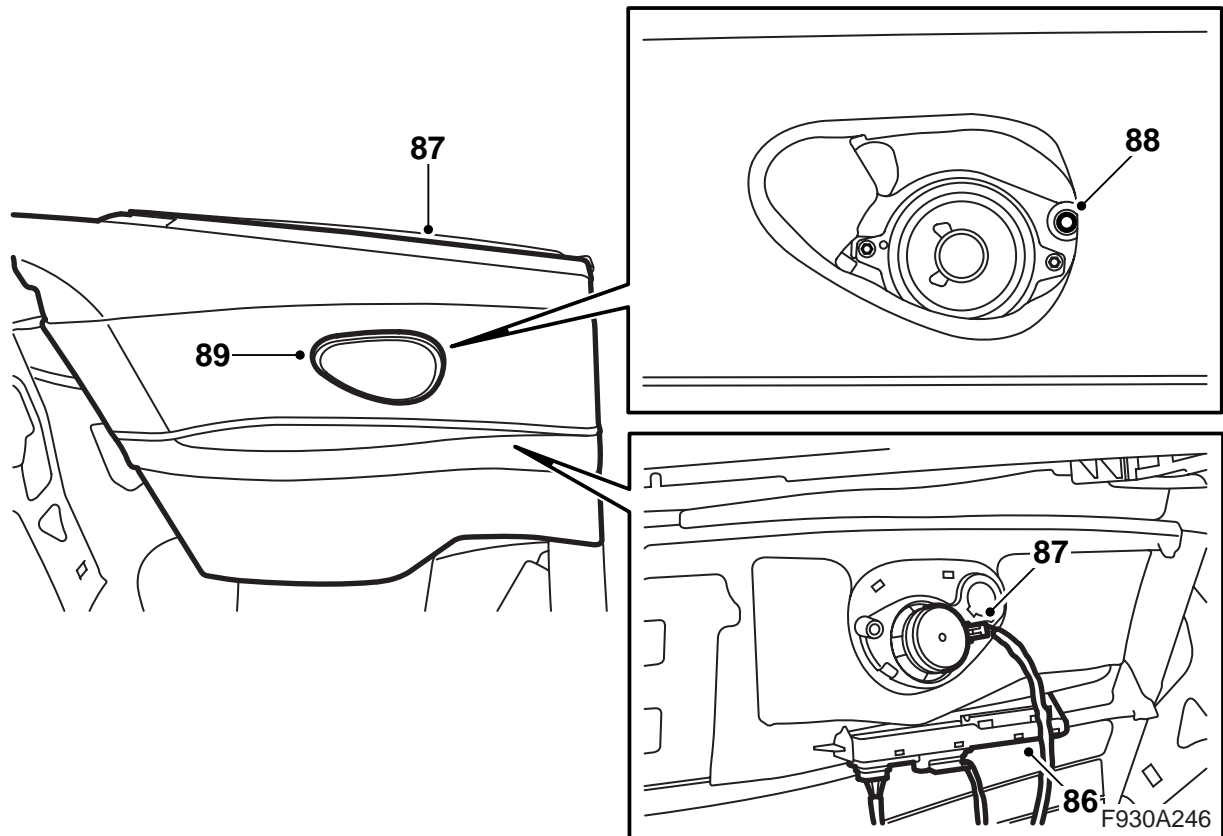
80 Den Steckverbinder an das Bedienfeld des Infotainmentsystems anschließen.

81 Das Bedienfeld montieren.

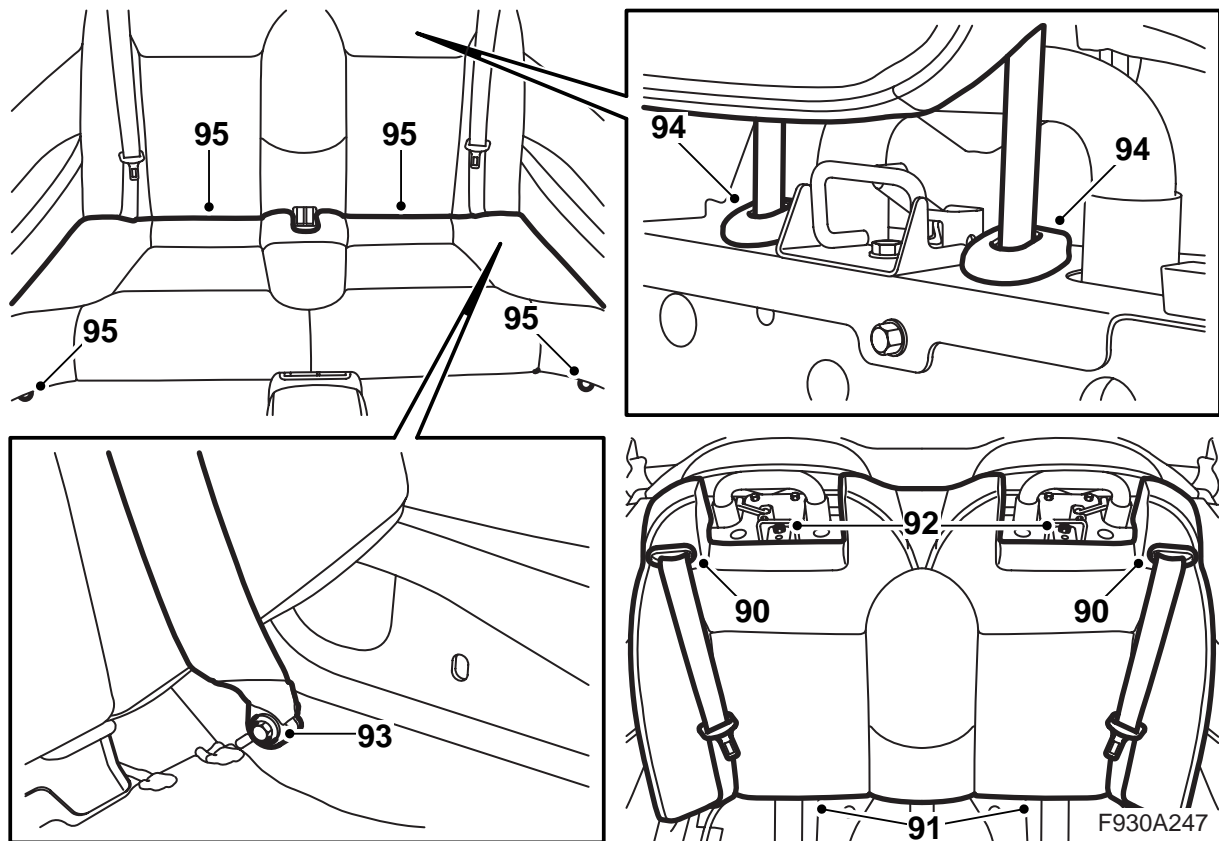
82 Die Luftdüse einpassen und montieren.



- 83 Das mittlere Lautsprechergitter ausbauen (Werkzeug 82 93 474 wird empfohlen) und den Kabelbaum für den Zwischentonlautsprecher ausfindig machen.
- 84 Den Zwischentonlautsprecher anschließen und montieren.
- 85 Das Lautsprechergitter montieren.



- 86 Kontrollieren, ob der Feuchtigkeitsschutz intakt ist und diesen bei Bedarf austauschen. Das Steuergerät in die Seitenverkleidung montieren.
- 87 Den Steckverbinder des Lautsprechers anschließen. Die Seitenverkleidung einpassen und nach unten drücken. Kontrollieren, ob der Gummischutz an seinem Platz liegt.
- 88 Die Schraube montieren, welche die Seitenverkleidung hält, die innere Lippe der Dichtung der Türöffnung über die Vorderkante der Seitenverkleidung klappen und die Halterung an der Dichtung der Verdeckhaube über die Seitenverkleidung heben.
- 89 Das Lautsprechergitter montieren.



- 90 Die hintern Sicherheitsgurte in die Gurtführungen einführen und die Führungen in die Rücklehne montieren, indem sie eingedrückt werden.
- 91 Die Rücklehne von oben einpassen und nach unten festdrücken.
- 92 Die beiden Schrauben der oberen Befestigung der Rücklehne montieren.
- 93 Die Schrauben der unteren Befestigung des Sicherheitsgurts montieren.
- 94 Die hinteren Nackenstützen in die Hülsen montieren.
- 95 Das Sitzkissen einpassen und die Schrauben in die Vorderkante des Sitzkissens montieren.
- 96 Das Minuskabel der Batterie anschließen.
- 97 Die Verdeckhaube schließen.
- 98 Zeit und Datum einstellen.
- 99 Den Code der Fernbedienung synchronisieren, indem der Schlüssel in das Zündschloss gesetzt wird.

Achtung

Das muss mit allen Schlüsseln erfolgen, sonst funktionieren die Fernbedienungen nicht.

- 100 Den Einklemmschutz der Fensterheber aktivieren, indem die Seitenscheiben zweimal nach oben und unten gefahren werden. Eine Tonquittung bestätigt, dass die Aktivierung erfolgt ist.

- 101 Das Diagnosewerkzeug anschließen, Fahrzeug und Modelljahr wählen, "Alle" wählen, "Hinzufügen/Entfernen" wählen, das Zubehör wählen und "hinzufügen" wählen.

Anmerkung

Das Diagnosewerkzeug muss bei bestimmten Gelegenheiten einen Sicherheitscode von TIS holen. Die Information, was zu tun ist, wird auf dem Bildschirm des Diagnosewerkzeugs gezeigt.

- 102 Kontrollieren, ob das System funktioniert.