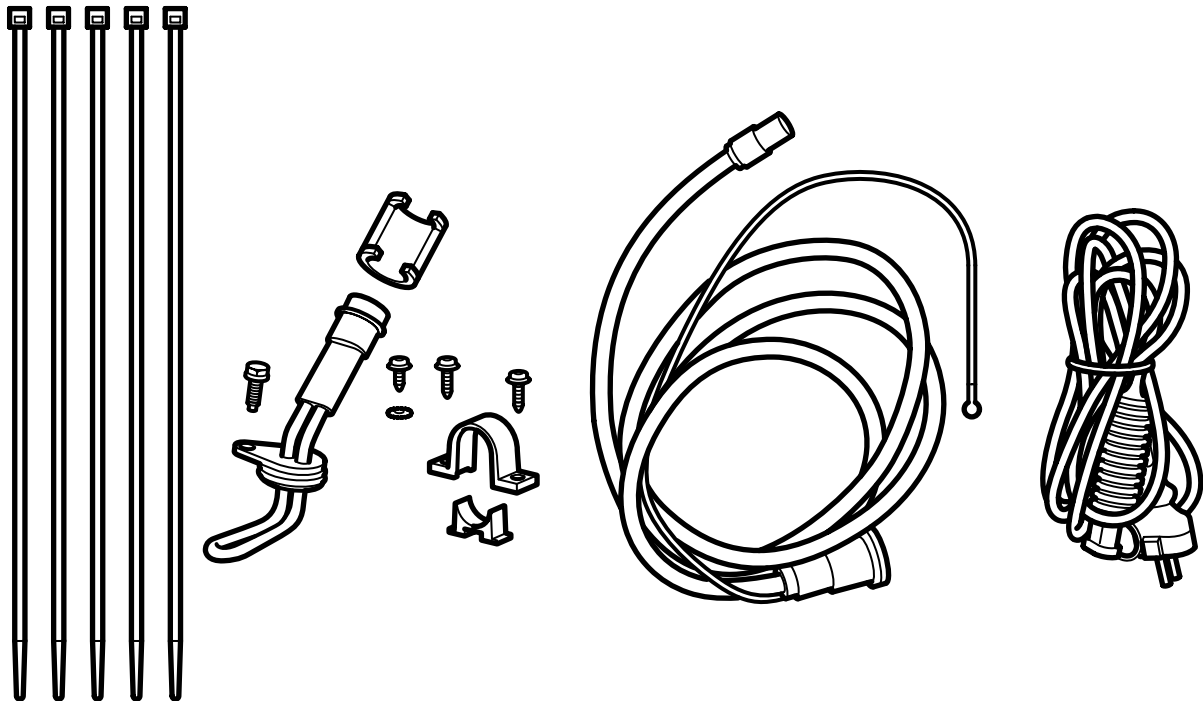




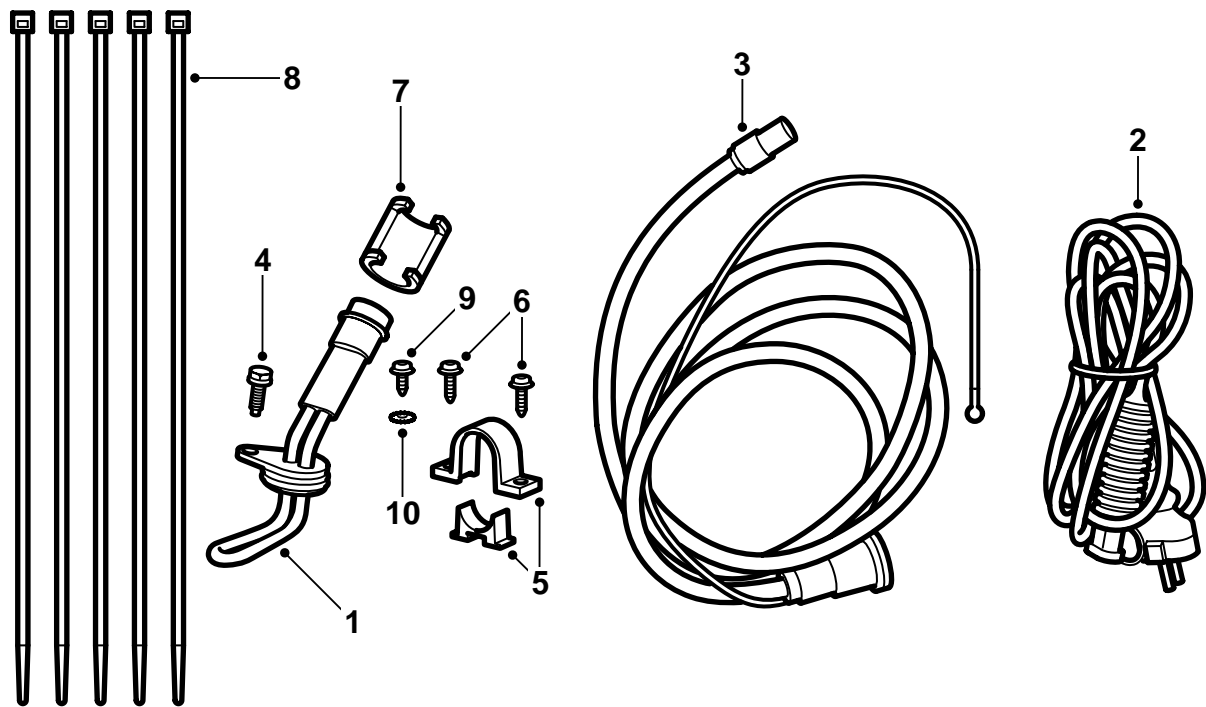
**MONTERINGSANVISNING · INSTALLATION INSTRUCTIONS
MONTAGEANLEITUNG · INSTRUCTIONS DE MONTAGE**

**Saab 9-3 B207 M03-
Motorheizung**

Accessories Part No.	Group	Date	Instruction Part No.	Replaces
32 025 697	9:87-34	Jan 06	12 788 900	12 788 900 Mar 04

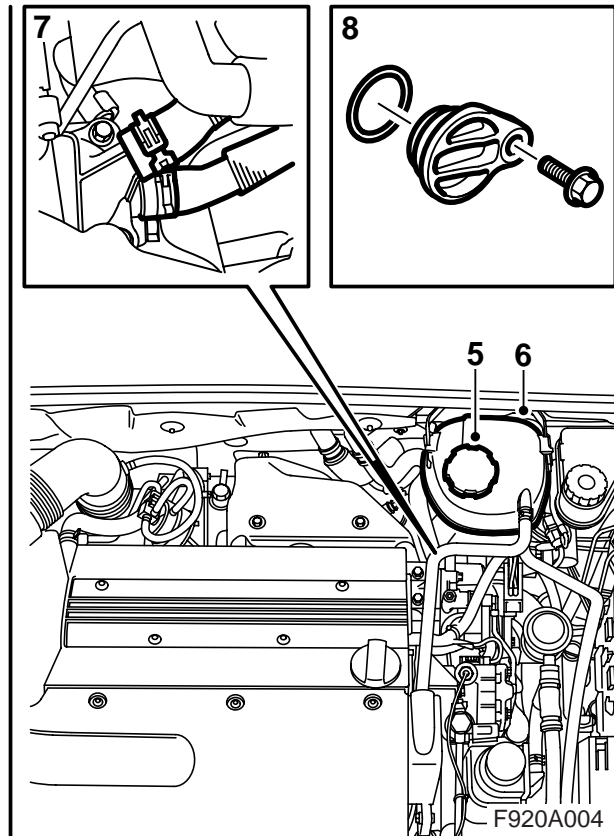
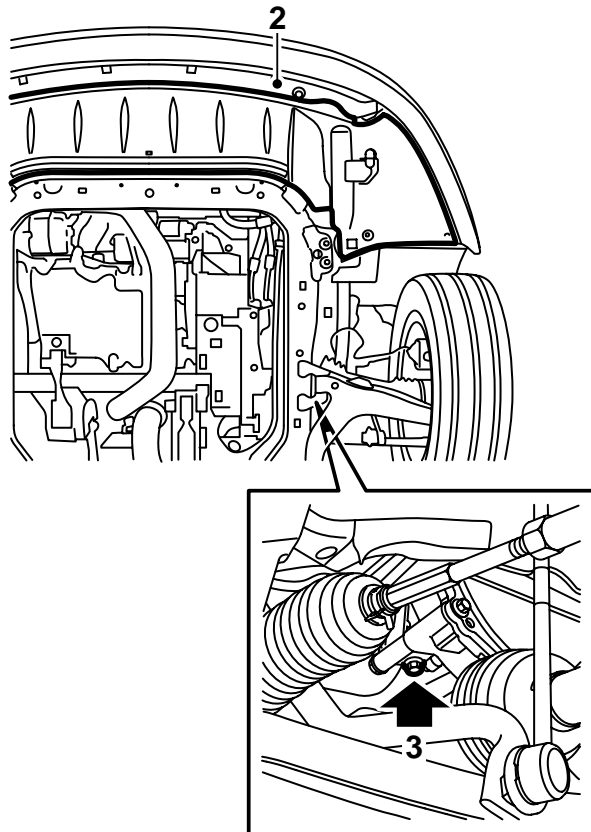


F920A040



F920A003

- 1 Heizkörper
- 2 Anschlusskabel
- 3 Einführungskontakt mit Einführungskabel
- 4 Schraube M6x16
- 5 Halterung
- 6 Schraube (x2)
- 7 Sicherungsclip
- 8 Kabelbinder (x5)
- 9 Schraube
- 10 Zahnscheibe



- 1 Das Fahrzeug anheben.
- 2 Das Spoilerschild demontieren, den Steckverbinder des Stoßfängers trennen und von der Halterung am Spoilerschild demontieren.

Fahrzeuge mit Scheinwerferreinigung: Den Schlauch vom Spoilerschild abhaken.

- 3 Ein Gefäß unter den Motor stellen, die Ablassschraube auf der Unterseite der Kühlmittelpumpe öffnen und die Kühflüssigkeit ablassen.
- 4 Das Fahrzeug ablassen.
- 5 Den Deckel des Ausgleichbehälters demontieren.
- 6 Den Ausgleichbehälter abhaken und zur Seite führen.
- 7 Den Kühflüssigkeitsschlauch, der zwischen Thermostatgehäuse und Ausgleichsbehälter angeschlossen ist, vom Anschluss am Deckel des Thermostatgehäuses demontieren sowie den Kühflüssigkeitsschlauch demontieren, der direkt unter dem Vorhergehenden angeschlossen ist.

- 8 Den Deckel unterhalb der Kühflüssigkeitsschläuche demontieren, die vorher demontiert wurden.

Achtung

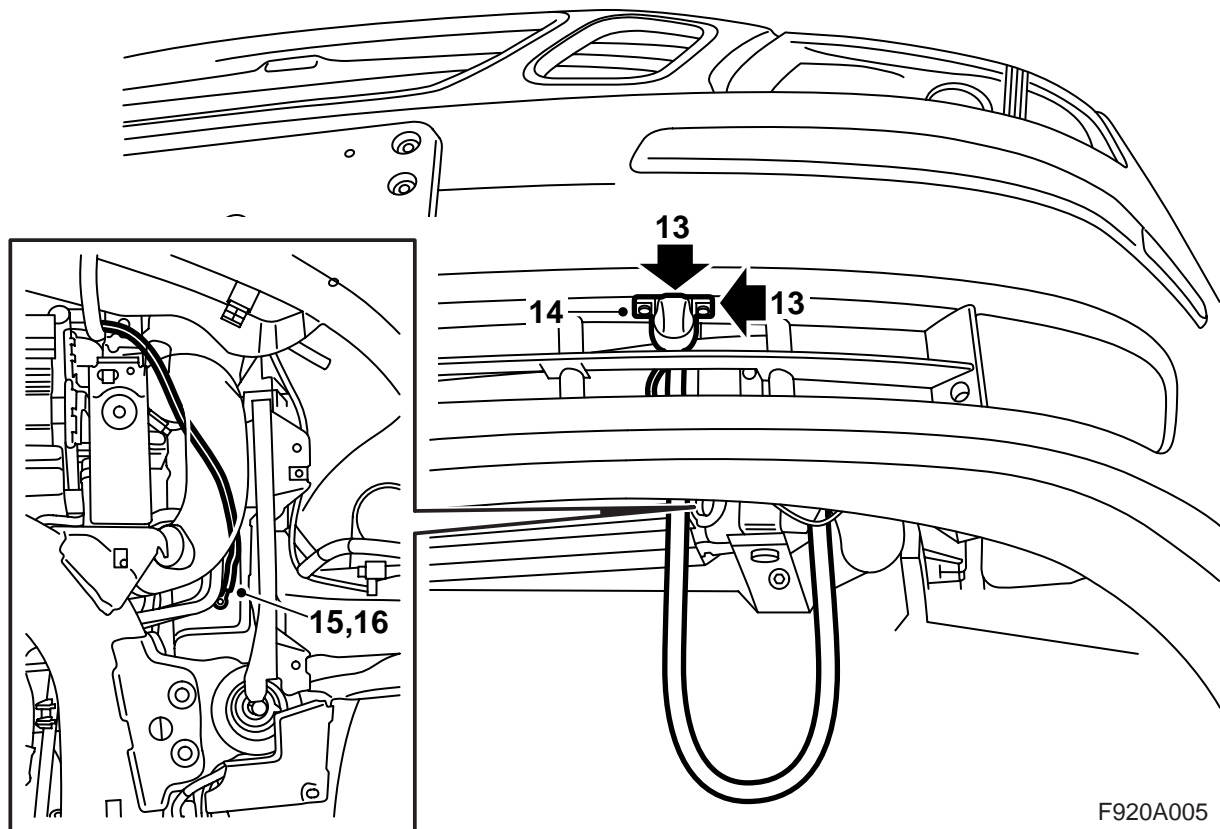
Der O-Ring kann am Thermostatgehäuse hängen bleiben, er muss jedoch demontiert werden.

Die Schraube muss entsorgt werden, das sie nicht gemeinsam mit der Motorheizung montiert werden darf.

- 9 Den O-Ring der Motorheizung mit säurefreier Vaseline schmieren, die Heizung in das Thermostatgehäuse einführen und gemeinsam mit der Schraube aus dem Kit montieren.

Anzugsdrehmoment 10 Nm (7.5 lbf ft)

- 10 Das Fahrzeug anheben.
- 11 Die Ablassschraube an die Unterseite der Kühlmittelpumpe montieren.

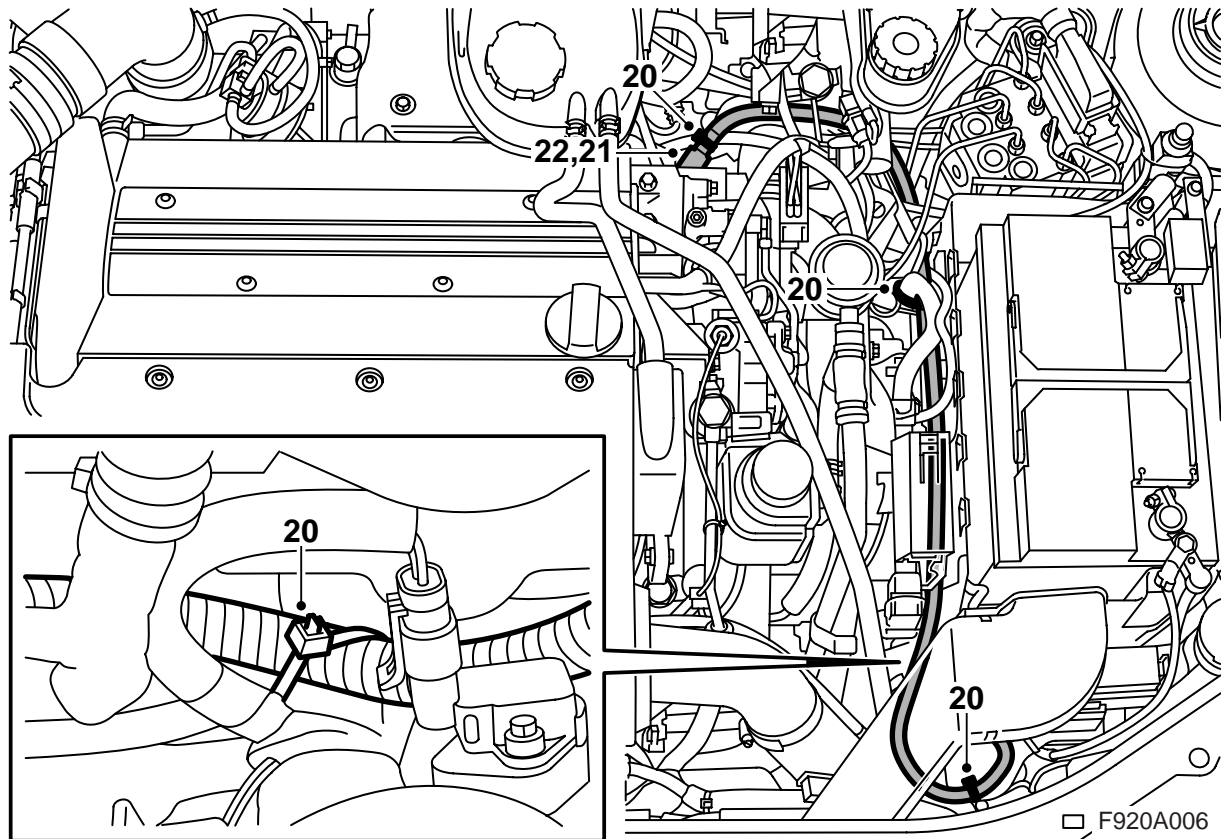


F920A005

- 12 Das Fahrzeug auf eine zweckmäßige Arbeitshöhe absenken und das Einführungskabel durch das untere Kühlergrillgitter, zwischen den Rohren sowie zwischen Kühlerpaket und dessen linker Konsole führen.
- 13 Markieren, wo die Halterung für den Einführungskontakt angeordnet werden soll, der Pfeil auf der Halterung muss dabei nach vorne weisen, indem die Halterung auf die Unterseite des Stoßfängers mit der Vorderkante der Halterung fluchtend mit der Linie in der Stoßfängerhülle und mitten in der Öffnung platziert wird. Mit einer Ahle ein Loch anbringen.
- 14 Den Einlasskontakt in die Halterung setzen, der Deckel muss nach oben öffnen, und die Halterung an den Stoßfänger montieren.
- 15 **M03-04:** Mit einem 3,5-mm-Bohrer ein Loch für das Massekabel in den Tragbalken bohren.
M05-: Den Steckverbinder auf dem Tragbalken trennen. Mit einem 3,5-mm-Bohrer ein Loch für das Massekabel in den Tragbalken bohren.
- 16 Für eine einwandfreie Masseverbindung die Farbe abschaben und die Masseleitung mit Schraube und Zahnscheibe festschrauben (Die Zahnscheibe wird zwischen dem Kabelschuh der Masseleitung und der Karosserie angeordnet). Dünnflüssigen Korrosionsschutz Art.-Nr. 30 15 971 o.ä. auftragen.
- 17 Das Einlasskabel zwischen Kühler und Ladeluftschlauch und weiter gerade nach oben an der Seite des Radlaufs hoch führen.
M05-: Den Steckverbinder auf dem Tragbalken zusammenfügen.
- 18 Das Fahrzeug ablassen.

Achtung

Das Loch muss direkt neben das vierkantige Loch gebohrt werden.

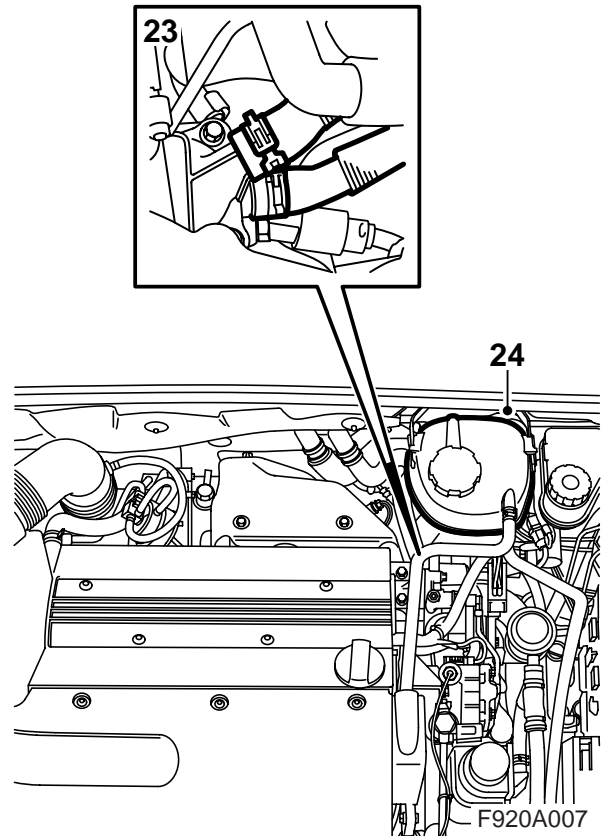
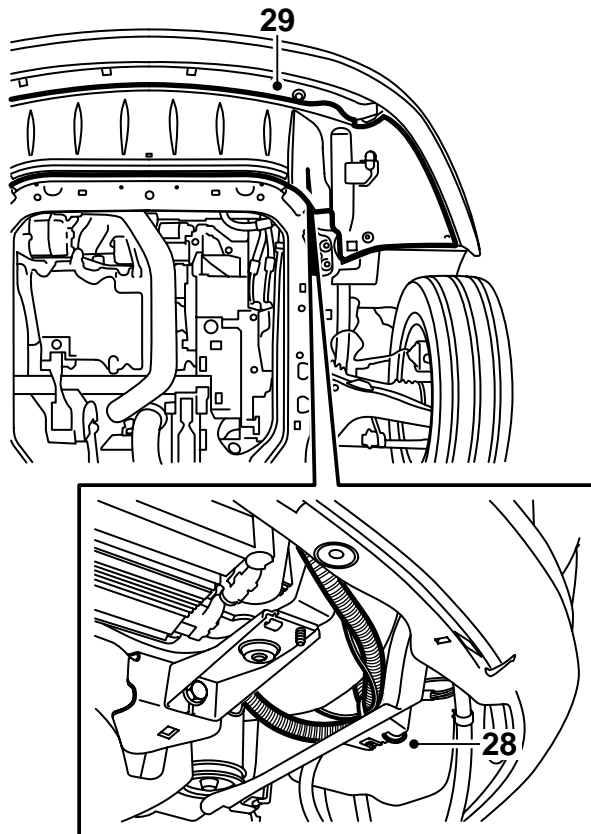


- 19 Das Einlasskabel links vom Kühler hoch führen, das Kabel mit einem Kabelbinder an der oberen linken Befestigung des Kühlers befestigen.
- 20 Das Einlasskabel über den Entlüftungsschlauch des Kühlers nach unten und längs der Unterseite des Batterieträgers nach hinten zum Platz der Motorheizung führen. Das Einlasskabel mit Kabelbinder befestigen.
- 21 Säurefreie Vaseline, Art.-Nr. 30 15 286 o.ä., auf den O-Ring des Einlasskabels auftragen und das Kabel an die Motorheizung anschließen.

⚠️ WARNUNG

Es ist wichtig, dass der O-Ring des Einlasskabels vor dem Anschluss geschmiert und das alle Anschlüsse fest zusammen gedrückt werden. Wackelkontakt kann zu Erhitzung und Brand führen.

- 22 Sicherungsclip über dem Anschluss anbringen. Bei richtiger Montage ist ein Klicklaut zu hören.



- 23 Die Kühlfüssigkeitsschläuche anschließen.
- 24 Den Ausgleichsbehälter montieren.
- 25 Kühlfüssigkeit auffüllen und den Deckel auf den Ausgleichsbehälter montieren. Die Dichtheit des Systems prüfen.
- 26 Die Kühlanlage folgendermaßen entlüften:

- 31 **Fahrzeuge mit Scheinwerferreinigung:** Die Funktion der Scheinwerferreiniger kontrollieren.

Anmerkung

AC/ACC muss in Lage OFF sein.

Die Kühlanlage bis zum MAX-Füllstand füllen. Den Deckel des Ausgleichbehälters schließen, den Motor starten und bei unterschiedlichen Drehzahlen warmlaufen lassen, bis das Kühlgebläse startet. Vorsichtig den Deckel des Ausgleichbehälters öffnen und erneut bis zum MAX-Füllstand auffüllen. Den Deckel schließen. Den Motor abstellen und bei Bedarf bis zum MAX-Füllstand nachfüllen.

- 27 Das Fahrzeug anheben.
- 28 Das überschüssige Anschlusskabel wird zwischen Einlasskabel und Ladeluftschlauch angeordnet. Mit Kabelbinder befestigen.
- 29 Das Spoilerschild anheben, den Steckverbinder des Stoßfängers in die Halterung montieren und anschließen.

Fahrzeuge mit Scheinwerferreinigung: Den Schlauch am Spoilerschild festhaken.

Alle: Das Spoilerschild montieren.

- 30 Das Fahrzeug ablassen.

Benutzeranweisungen

- Das Anschlusskabel muss ein ölbeständiges Gummikabel sein, das für die Anwendung im Freien genehmigt ist und einen Querschnitt von mind. $3 \times 1,5 \text{ mm}^2$ hat.
- Die Heizungsanlage darf nur an eine geerdete Steckdose angeschlossen werden.
- Alle Kabel mit Vorsicht behandeln. Besonders auf die Gefahr von Einklemmschäden zwischen Motorhaube und Karosserie sowie die Gefahr von Schnittschäden an scharfen Blechteilen achten.

 **WARNUNG**

Die Masseverbindung zwischen dem Erdungsstift des Einlasskontaktes, dem Heizungsgehäuse und der Fahrzeugkarosserie regelmäßig kontrollieren, um elektrische Schläge zu vermeiden.

- Das Anschlusskabel regelmäßig auf Schäden oder Alterung untersuchen. Beschädigte Kabel müssen sofort ausgetauscht werden.

Anmerkung

Die Funktion der Motorheizung kann gefährdet werden, wenn:

- Die Kühlflüssigkeit verunreinigt ist
- Der Kühlflüssigkeitsstand unzureichend oder wenn Luft im System ist
- Eisbrei im System ist
- Kühlerzement verwendet wird