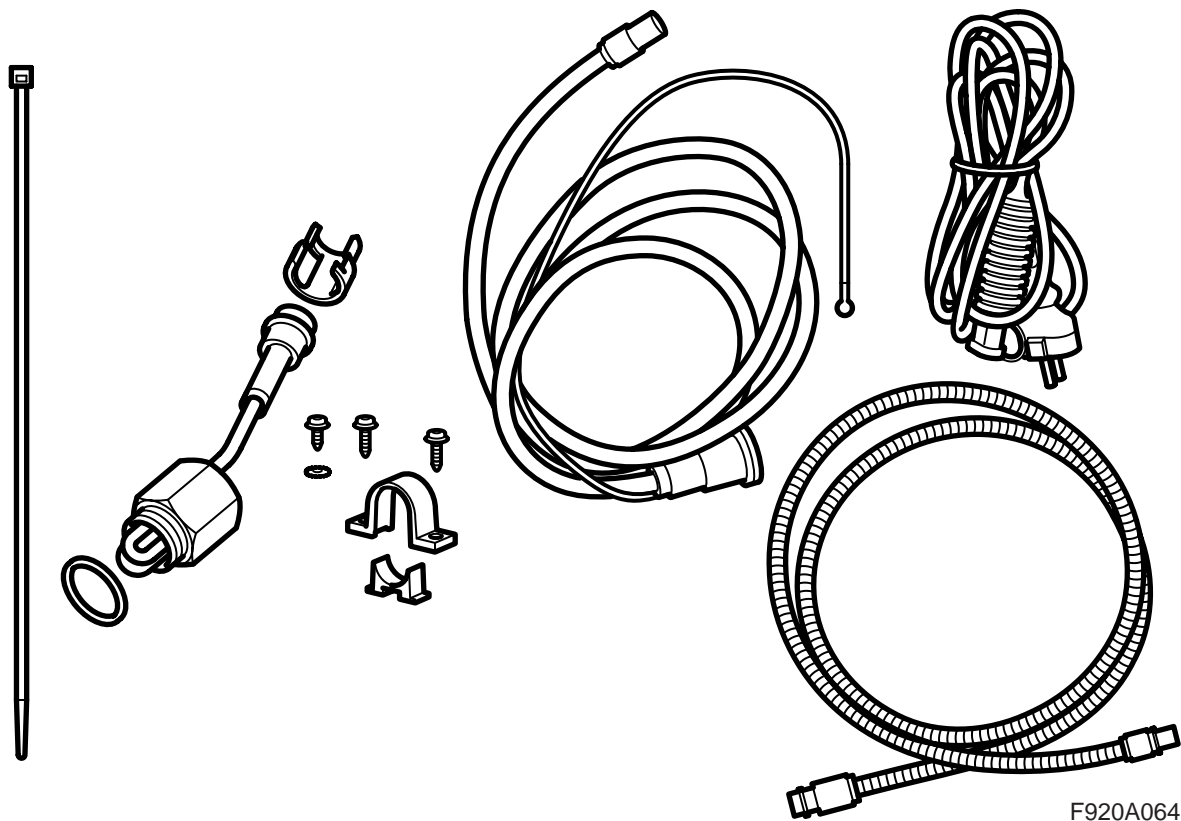


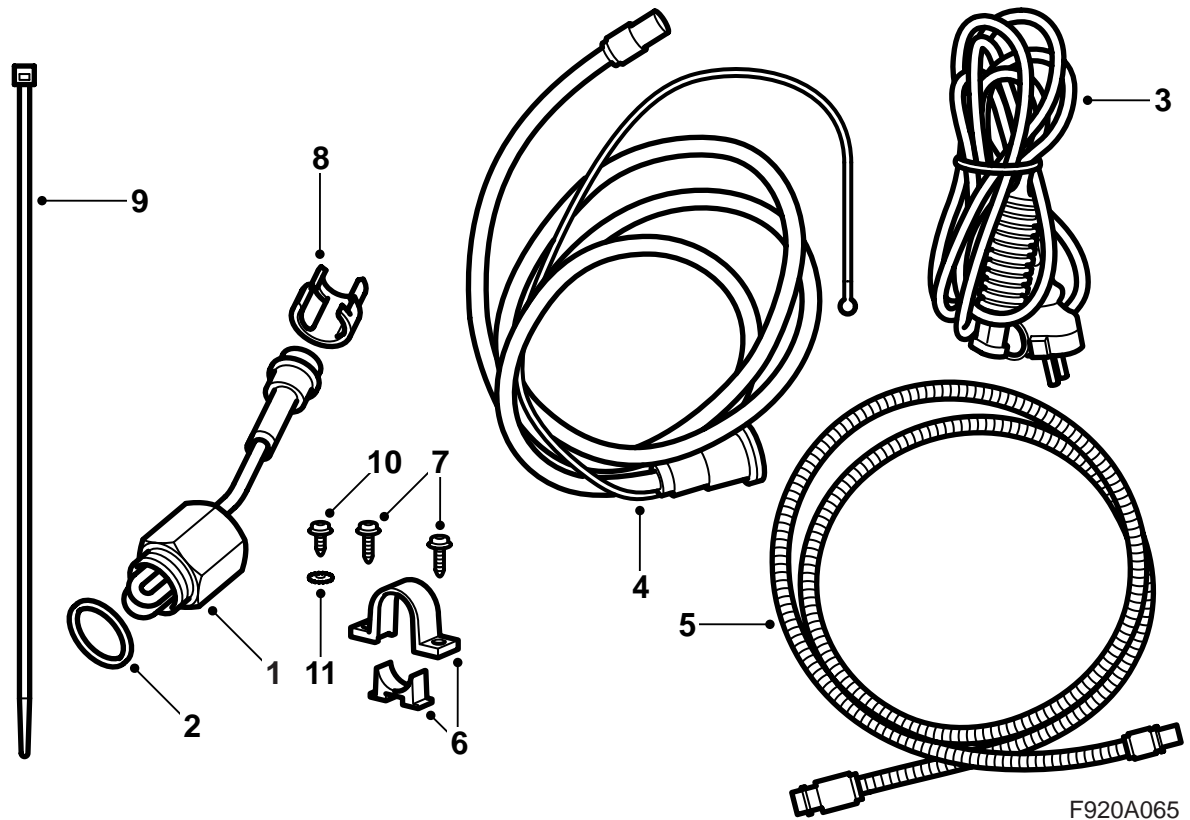


**MONTERINGSANVISNING · INSTALLATION INSTRUCTIONS
MONTAGEANLEITUNG · INSTRUCTIONS DE MONTAGE**

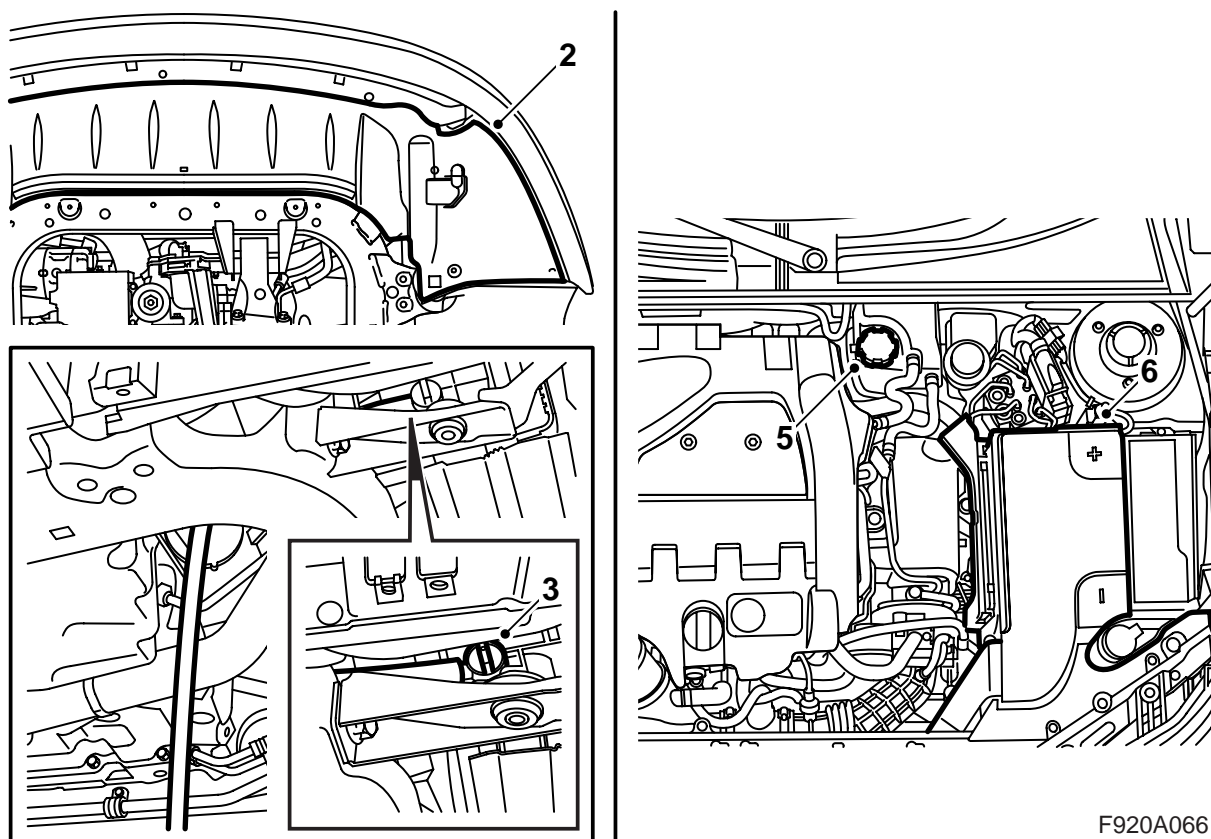
**Saab 9-3 B284E M06-
Motorheizung**

Accessories Part No.	Group	Date	Instruction Part No.	Replaces
32 025 698	9:87-46	Sep 05	32 025 612	



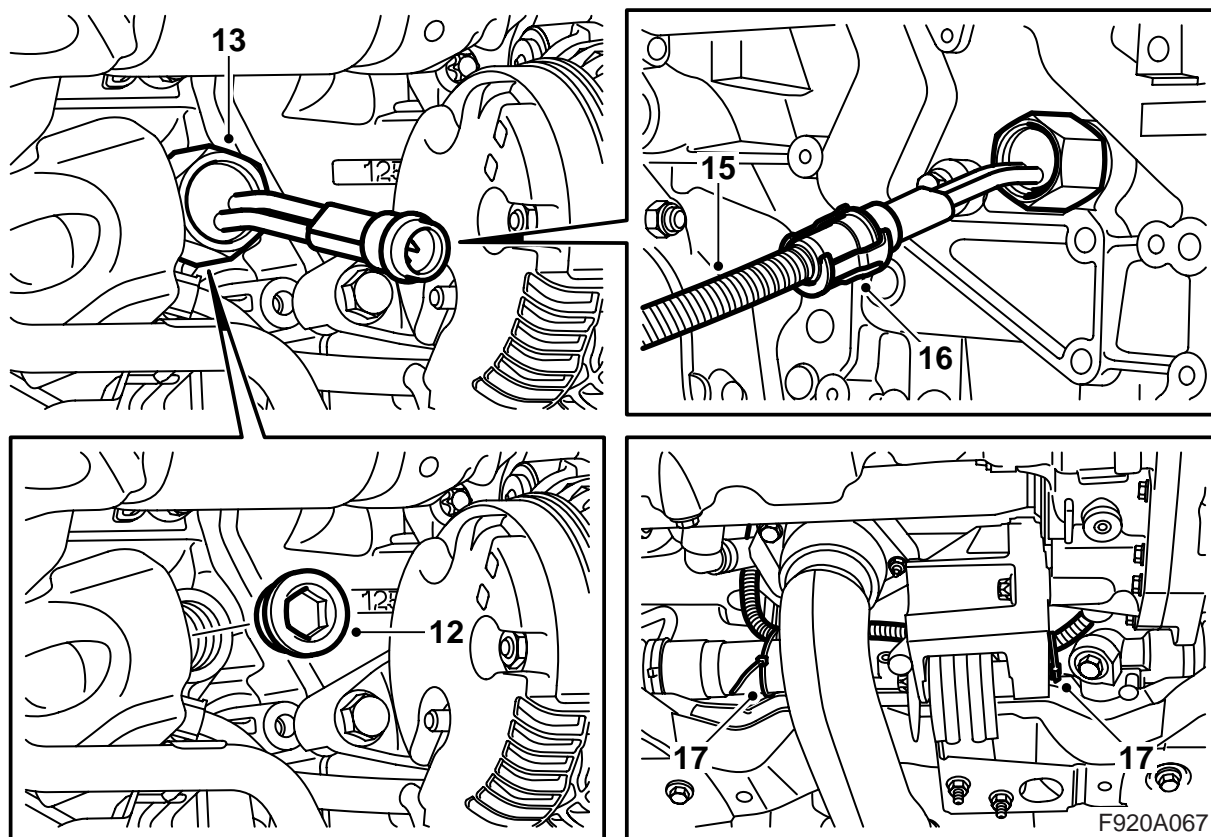


- 1 Heizkörper
- 2 Zwischenlegscheibe
- 3 Netzkabel
- 4 Anschlusskabel mit Stecker
- 5 Anschlusskabel, Verlängerung
- 6 Halterung
- 7 Schraube (x2)
- 8 Befestigungsklammer
- 9 Spannband (x9)
- 10 Schraube
- 11 Zahnscheibe

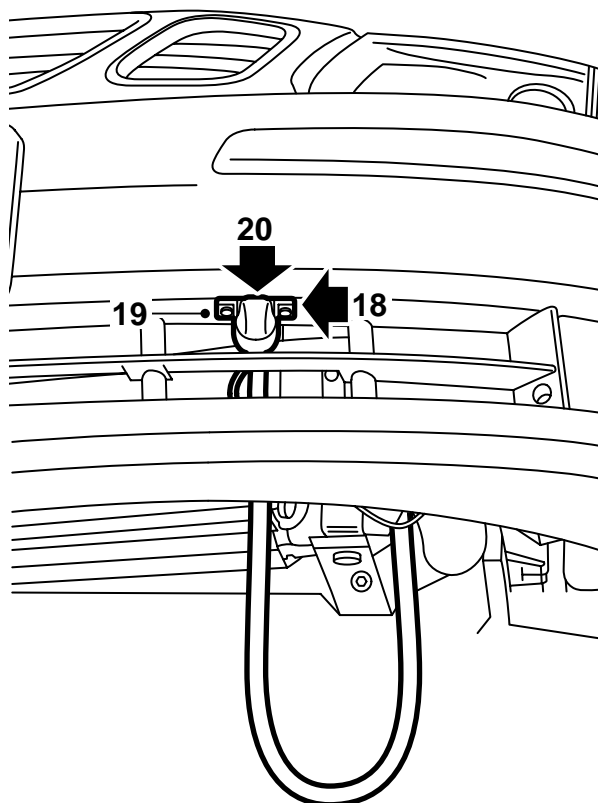
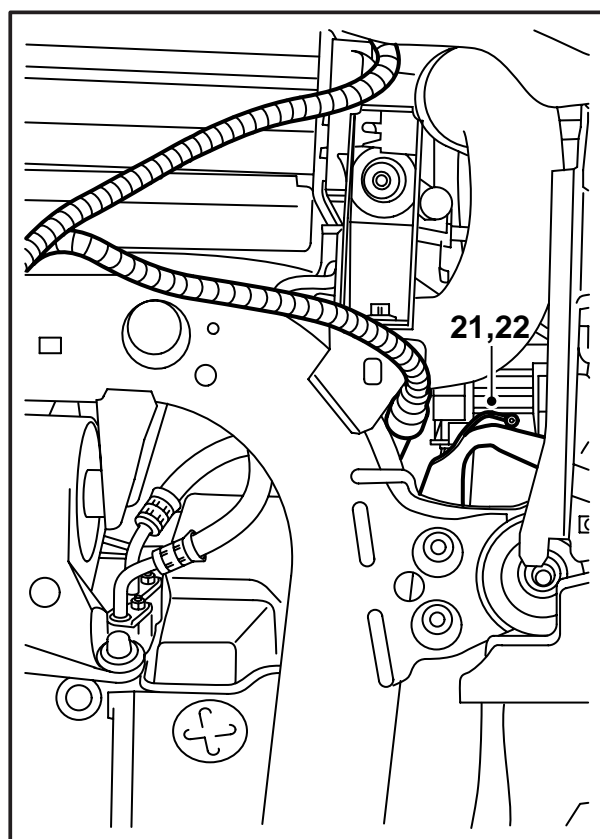


F920A066

- 1 Das Fahrzeug anheben.
- 2 Das Spoilerschild demontieren, den Steckverbinder des Stoßfängers trennen und von der Halterung am Spoilerschild demontieren.
- 3 Einen Auffangbehälter unter den Kühler stellen, einen Schlauch an den Kühler anschließen und das Kühlmittel ablassen.
- 4 Das Fahrzeug absenken.
- 5 Den Deckel des Ausgleichbehälters abnehmen.
- 6 Die Batterieabdeckung entfernen.
- 7 Das Massekabel der Batterie abklemmen.
- 8 Das eine Ende des Verlängerungskabels zwischen Turboaggregat und Vorderseite der Batterie einführen.
- 9 Das Verlängerungskabel zwischen Batterie und Turbo legen. Das andere Ende des Verlängerungskabels nach hinten und neben den Bremsrohren auf der Rückseite des Getriebes weiter nach unten führen.
- 10 Das Fahrzeug anheben.
- 11 Den Kühlerhahn schließen.



- 12 Den Stopfen vom Motorblock abschrauben.
- 13 Den Heizkörper mit der Zwischenlegscheibe montieren.
- 14 Den Heizkörper mit Spezialwerkzeug (Art.-Nr. 8996480) festziehen.
Anzugsmoment 100 Nm (74 lbf ft)
- 15 Das Verlängerungskabel an den Heizkörper anschließen.
- 16 Die Befestigungsklammer montieren.
- 17 Das Verlängerungskabel mit Spannband am Lenkgetriebe fixieren.



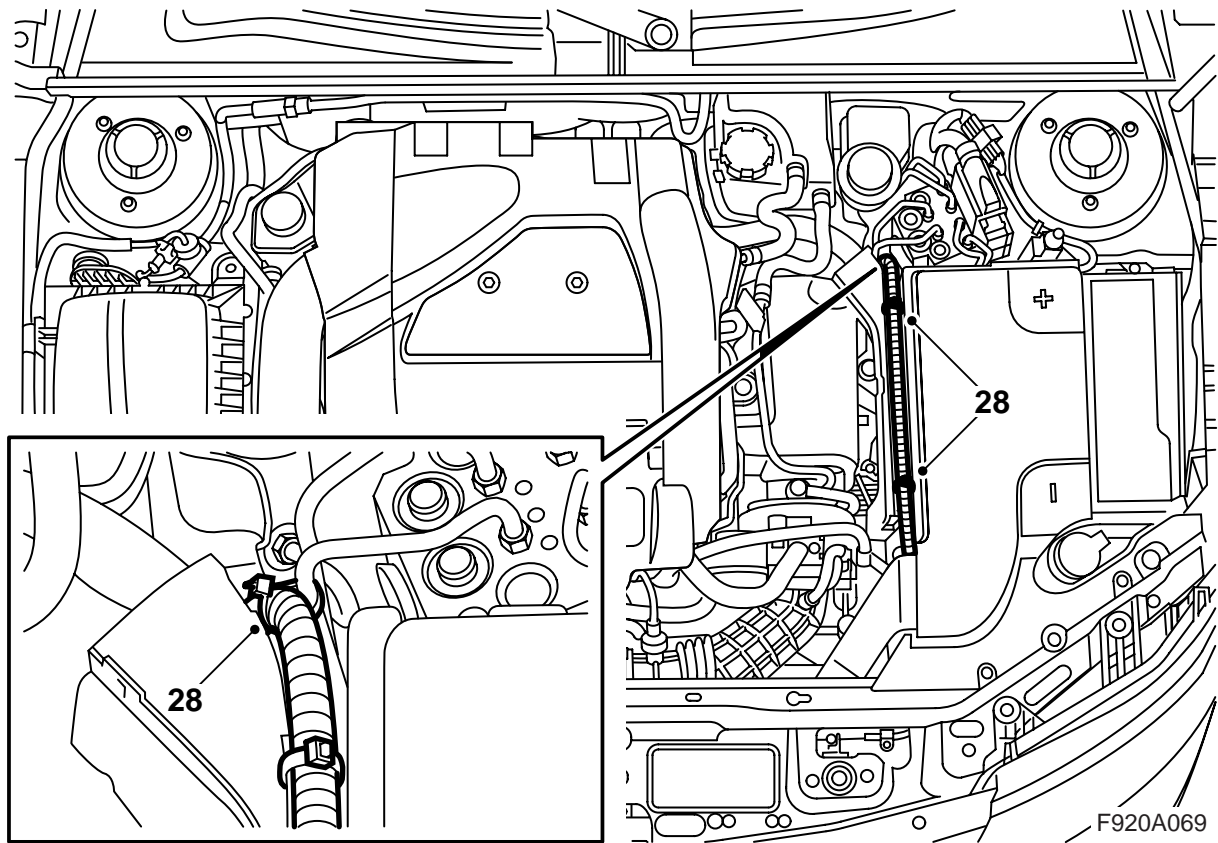
F920A068

- 18 Das Fahrzeug auf eine zweckmäßige Arbeitshöhe absenken und das Anschlusskabel durch den unteren Kühlergrill, zwischen den Rohren sowie zwischen Kühlerpaket und dessen linker Konsole verlegen.
- 19 Markieren, wo die Halterung für den Anschlussstecker montiert werden soll. Der Pfeil auf der Halterung muss nach vorne weisen. Dazu platziert man die Halterung auf der Unterseite des Stoßfängers, so dass ihre Vorderkante mit der Linie auf der Stoßfängerverkleidung fluchtet und mitten in der Öffnung liegt. Mit einer Ahle ein Loch anbringen.
- 20 Den Anschlussstecker in die Halterung setzen, so dass der Deckel nach oben aufzuklappen ist. Die Halterung an den Stoßfänger montieren.
- 21 Den Steckverbinder auf dem Tragbalken trennen. Mit einem 3,5-mm-Bohrer ein Loch für das Massekabel in den Tragbalken bohren.
- 22 Den Steckverbinder auf dem Tragbalken trennen. Mit einem 3,5-mm-Bohrer ein Loch für das Massekabel in den Tragbalken bohren.
- 23 Den Steckverbinder auf dem Tragbalken zusammenfügen.
- 24 Das Anschlusskabel mit dem Verlängerungskabel zusammenstecken.
- 25 Das Fahrzeug absenken.

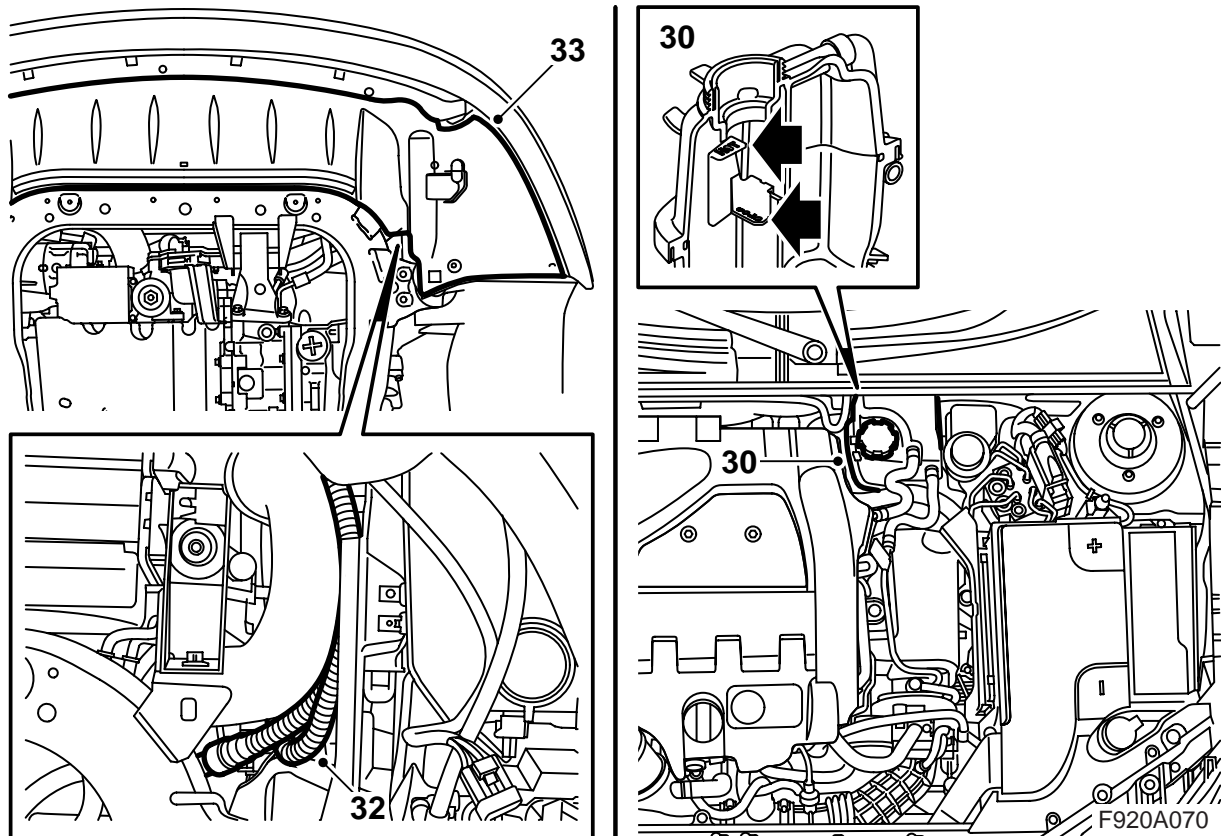
Achtung

Das Loch ist direkt neben das viereckige Loch zu bohren.

- 22 Für eine einwandfreie Masseverbindung die Farbe abschaben und die Masseleitung mit Schraube und Zahnscheibe festschrauben. (Die Zahnscheibe ist zwischen dem Kabelschuh der Masseleitung und der Karosserie anzubringen.) Dünnflüssigen Korrosionsschutz auftragen.



- 26 Das Massekabel der Batterie anklemmen.
- 27 Die Batterieabdeckung anbringen.
- 28 Das Verlängerungskabel mit Spannband am Batteriedeckel und Bremsrohr fixieren.



- 29 Kühlmittel auffüllen und den Deckel auf den Ausgleichbehälter schrauben. Die Dichtheit des Systems prüfen.
- 30 Die Kühlanlage folgendermaßen entlüften:

Anmerkung

AC/ACC muss in Lage OFF sein.

Die Kühlanlage bis zum MAX-Füllstand füllen. Den Deckel des Ausgleichbehälters schließen, den Motor starten und bei unterschiedlichen Drehzahlen warmlaufen lassen, bis das Kühlgebläse startet. Vorsichtig den Deckel des Ausgleichbehälters öffnen und erneut bis zum MAX-Füllstand auffüllen. Den Deckel schließen. Den Motor abstellen und bei Bedarf bis zum MAX-Füllstand nachfüllen.

- 31 Das Fahrzeug anheben.
- 32 Das überschüssige Anschlusskabel zwischen Ladeluftschlauch und Kunststoffabschirmung platzieren und mit Spannband befestigen.
- 33 Das Spoilerschild anheben, den Steckverbinder des Stoßfängers in die Halterung montieren und anschließen. Das Spoilerschild montieren.
- 34 Das Fahrzeug absenken.

Benutzeranweisungen

- Als Netzkabel ist ein ölbeständiges Aussengummikabel mit einem Querschnitt von mindestens $3 \times 1,5 \text{ mm}^2$ zu verwenden.
- Die Motorheizung darf nur an eine geerdete Steckdose angeschlossen werden.
- Alle Kabel sind mit Vorsicht zu handhaben. Es besteht vor allem Gefahr, dass Kabel zwischen Motorhaube und Karosserie eingeklemmt oder durch scharfe Blechteile beschädigt werden.

 **WARNUNG**

Überprüfen Sie regelmäßig die Verbindung zwischen dem Massestift im Stecker des Anschlusskabels, dem Mantel des Heizkörpers und der Fahrzeugkarosserie, um elektrische Schläge zu vermeiden.

- Das Netzkabel regelmäßig auf Schäden oder Alterung untersuchen. Ein schadhaftes Netzkabel ist sofort auszutauschen.

Anmerkung

Die Funktion der Motorheizung kann gefährdet sein, wenn:

- das Kühlmittel verunreinigt ist
- der Kühlmittelstand unzureichend oder Luft im System ist
- Eisbrei im System ist
- Kühlerzement verwendet wird