

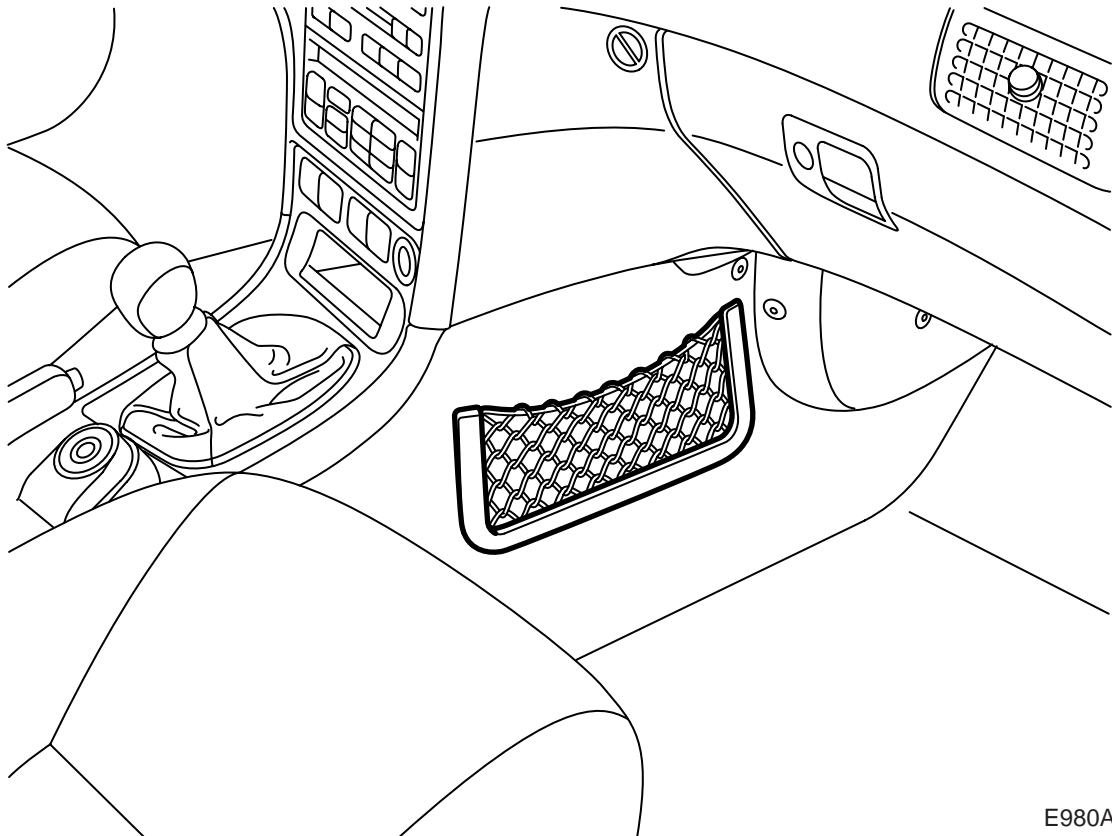


**MONTERINGSANVISNING · INSTALLATION INSTRUCTIONS
MONTAGEANLEITUNG · INSTRUCTIONS DE MONTAGE**

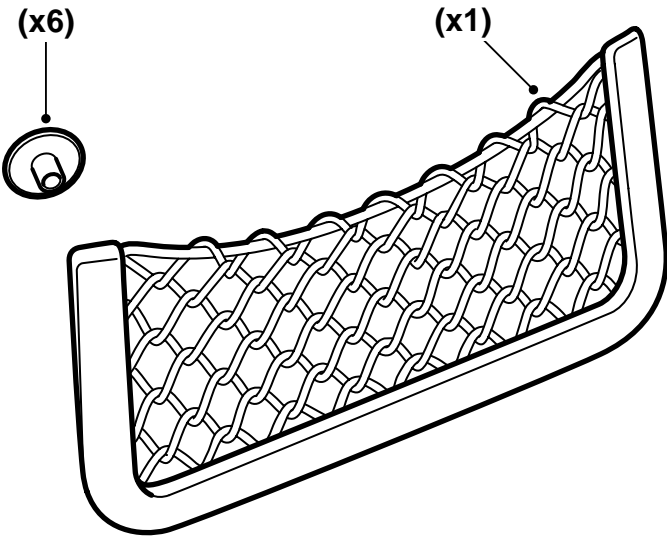
Saab 9-5

Netztasche

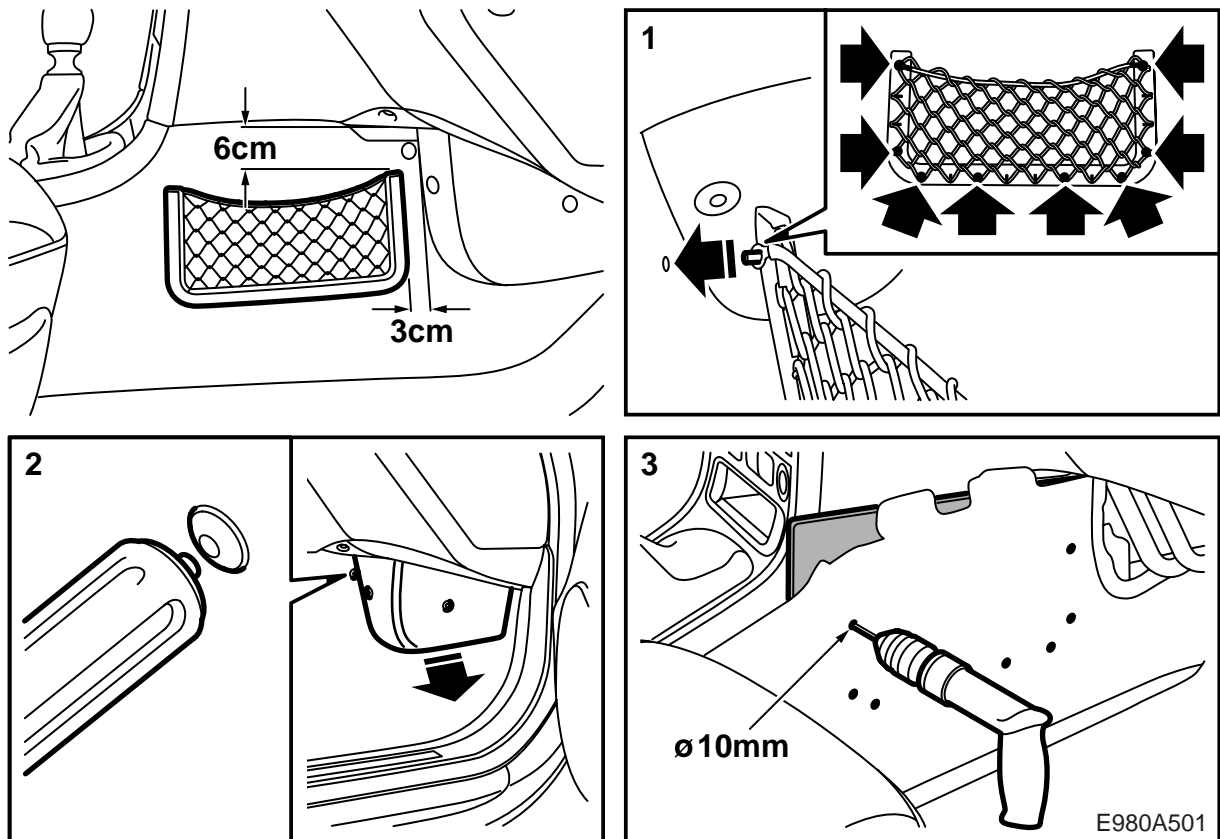
Accessories Part No.	Group	Date	Instruction Part No.	Replaces
32 025 853	9:89-29	Sep 06	32 025 627	32 025 627 May 05



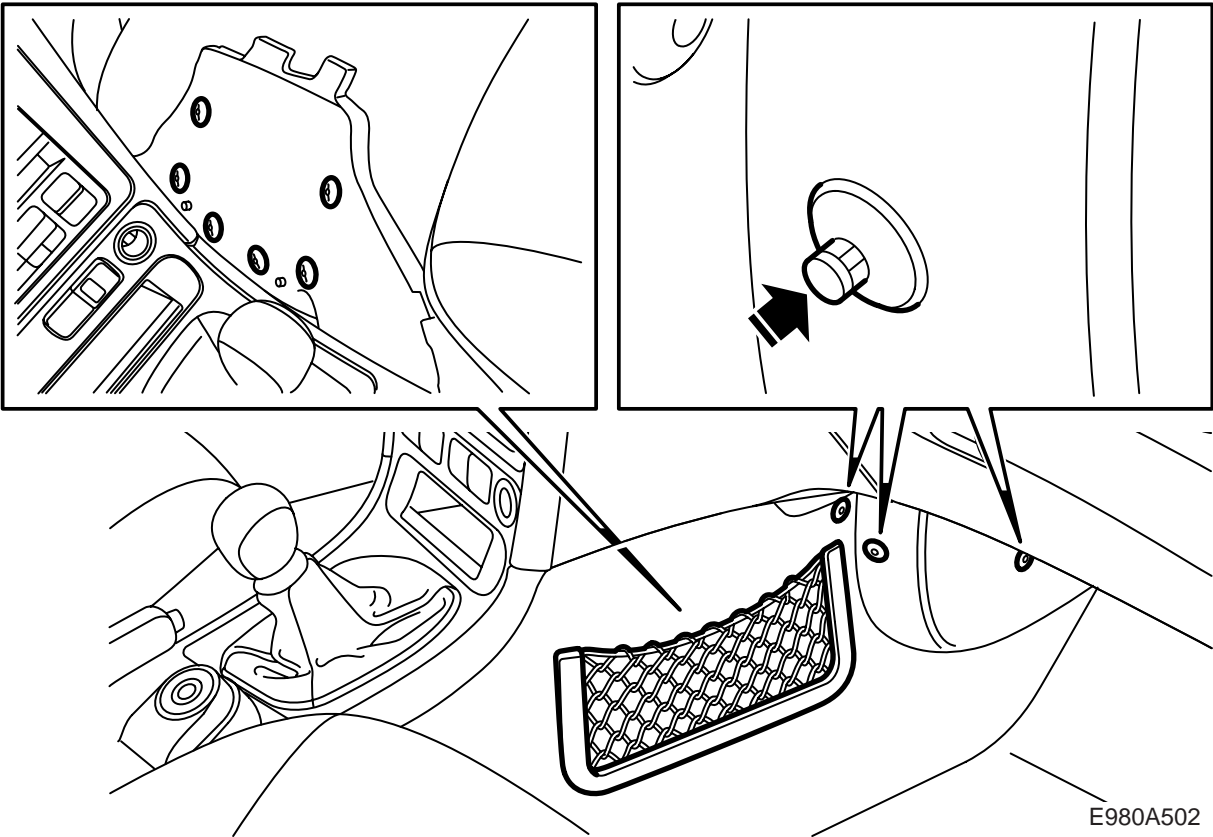
E980A499



E980A500



- 1 Die Netztasche gegen den Teppich halten und die Lage der Löcher mit einem Stift anzeichnen.
- 2 Die Schutzkappe des AC-Rohrs entfernen (drei Clipse).
- 3 Den Teppich von der Verkleidung lösen. Ein Brett hinter den Teppich schieben und Löcher an den Markierungen bohren. Zuerst einen 5-mm-Bohrer und dann einen 10-mm-Bohrer verwenden.



E980A502