

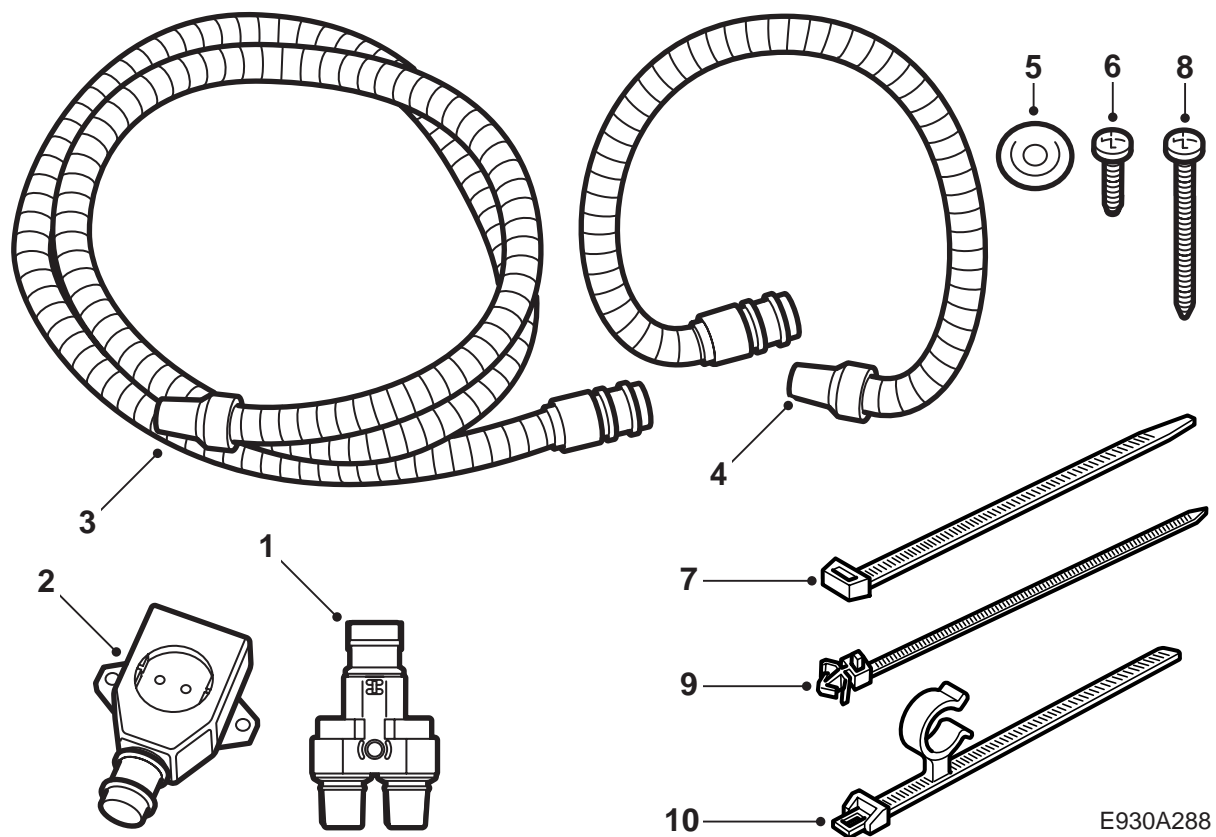


MONTERINGSANVISNING · INSTALLATION INSTRUCTIONS
MONTAGEANLEITUNG · INSTRUCTIONS DE MONTAGE

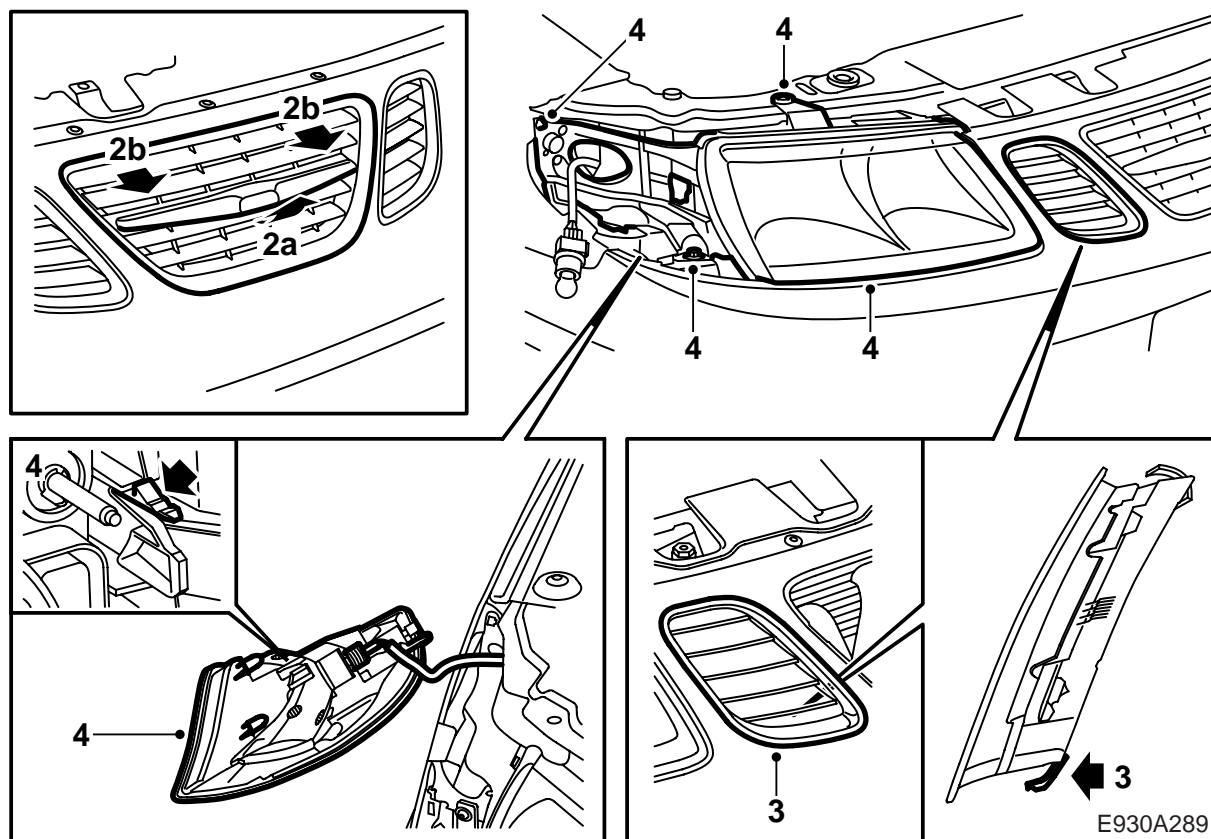
Saab 9-5 D223L

Abzweigleitungssatz LHD

Accessories Part No.	Group	Date	Instruction Part No.	Replaces
32 026 602 400 132 270	9:87-41	Nov 07	55 21 125	55 21 125 Mar 02



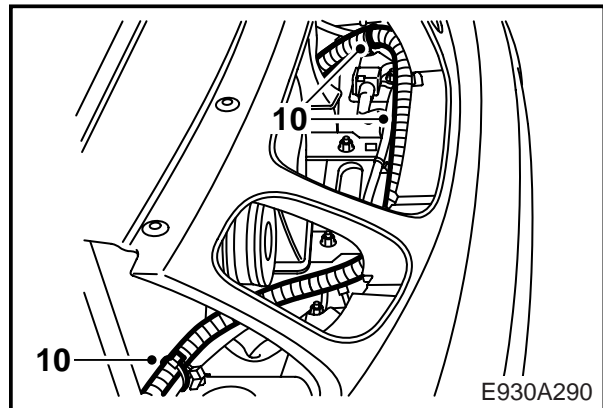
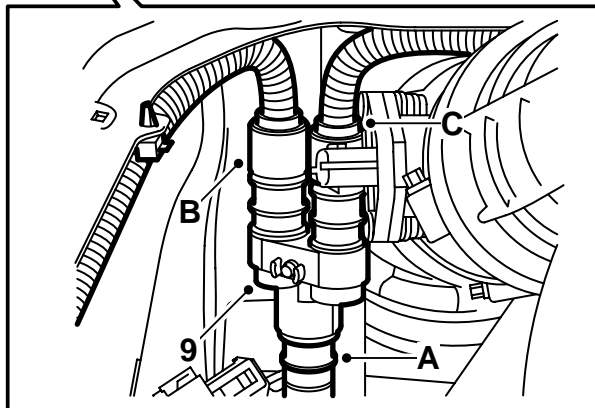
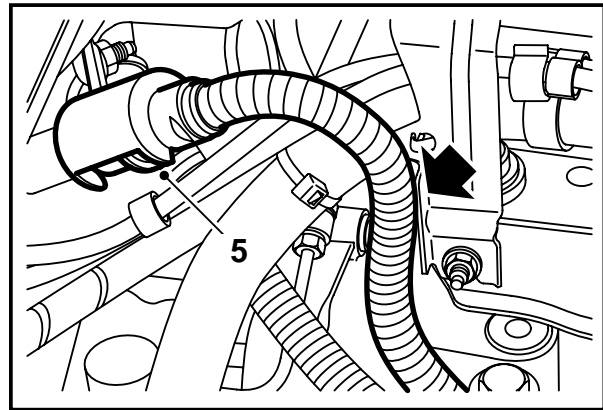
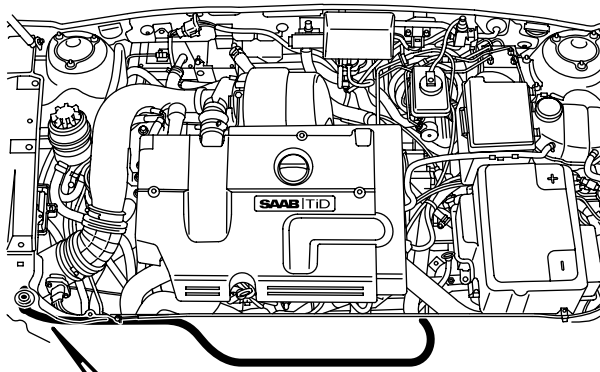
- 1 Abzweigschalter
- 2 230-V-Anschluß
- 3 Anschlusskabel
- 4 Anschlusskabel
- 5 Kabeldurchführung
- 6 Schraube (x2)
- 7 Kabelbinder (x10)
- 8 Schraube
- 9 Kabelbinder mit Clip (2x)
- 10 Kabelbinder mit Clip



! WARNUNG

Es ist wichtig, dass der O-Ring des Anschlusskabels vor dem Anschluss geschmiert und dass alle Anschlüsse fest zusammen gedrückt werden. Wackelkontakt kann zu Erhitzung und Brand führen.

- 1 Wenn das Fahrzeug mit einem anderen Radio als einem Saab Original Radio ausgestattet ist, muss vor Beginn der Arbeiten kontrolliert werden, ob der Kunde über den Radiocode verfügt.
Die Batterie und den Batterieträger ausbauen.
- 2 Das mittlere Teil des Grills demontieren, indem
 - a er etwas angehoben wird, damit er sich an der Unterkante löst.
 - b er nach vorne und unten gezogen wird, so dass sich der federnde Clip löst
- 3 Die Seitenteile demontieren, indem die unteren Clips von der Rückseite hochgebogen werden, so dass sie sich lösen.
- 4 Den rechten Blinker und Scheinwerfer demonstrieren.



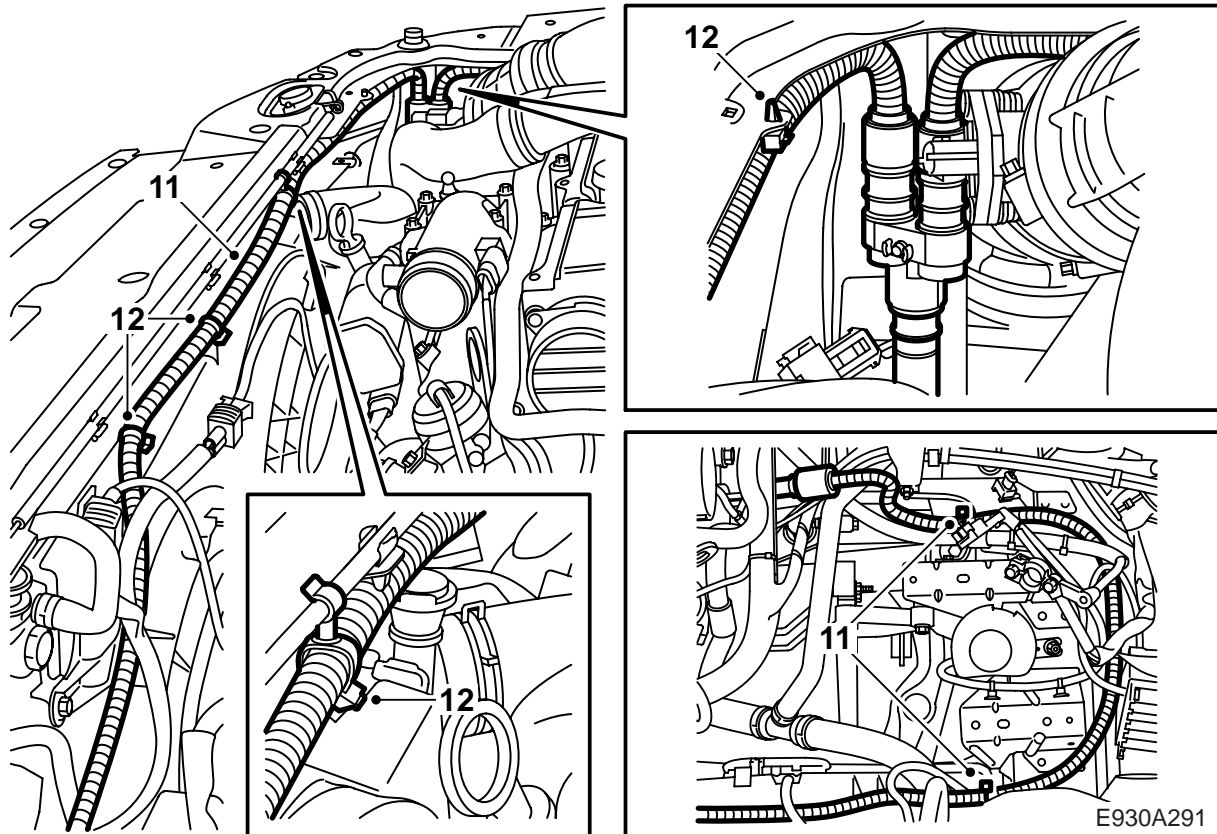
- 5 Wenn das Fahrzeug bereit vorher mit einer Motorheizung ausgestattet war: Die Einlassleitung von der Motorheizung lösen, diese zurück ziehen vor den Kühlern nach oben führen.
- 6 Die Einlassleitung längs des Kabelbaums oberhalb der Stoßfängerschiene zu rechten Seite des Fahrzeugs führen.
- 7 Den Einlasskontakt an den Abzweigschalter (A), das 2,0 m lange Anschlusskabel an den Abzweigschalter (B) und das 1,5 m lange Anschlusskabel an den Abzweigschalter (C) anschließen. Die Lage des Lochs mit dem Schalter als Schablone markieren (11 cm von der Kante).

Achtung

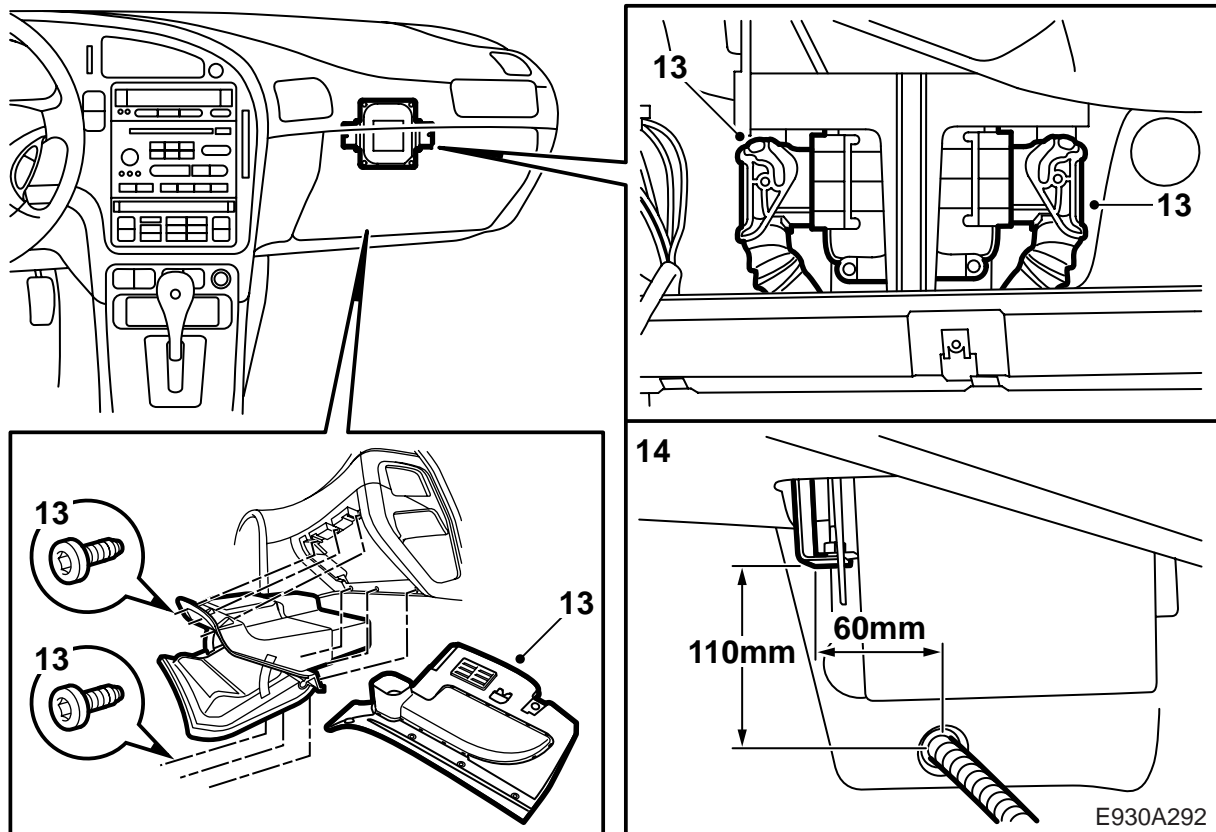
Der Abzweigschalter muss so weit wie möglich nach hinten abgewinkelt werden.

Ein Loch mit einem Durchmesser von 3,5 mm bohren.

- 8 Das Loch entgraten und lose Späne und Farbreste entfernen. Mit Teroson Reiniger FL reinigen. Stadox 1K Füllprimer auftragen. Decklack aufbringen. Auf die innenseitigen Flächen Terotex HV 400 oder Mercasol 1 auftragen.
- 9 Den Abzweigschalter festschrauben
- 10 Die Einlassleitung längs des Kabelbaums oberhalb der Stoßfängerschiene befestigen.



- 11 Das 2,0 m lange Anschlusskabel vom Abzwegschalter (B) über die Befestigungspunkte an der Oberseite der Gebläseabdeckung, rund um den Platz der Batterie zur Motorheizung führen. Das Kabel an die Motorheizung anschließen und den Sicherungsbügel montieren.
- 12 Das Anschlusskabel mit einem Kabelbinder mit Clip an der Öffnung im oberen Kühlerträger, mit dem Kabelbinder mit Klammer an den Haubenverriegelungsseilzug (50 mm von der rechten Befestigung des Haubenverriegelungsseilzugs) sowie mit normalen Kabelbindern an den Befestigungspunkten an der Oberseite der Gebläseabdeckung und am Kabelbaum hinter dem Platz der Batterie befestigen.

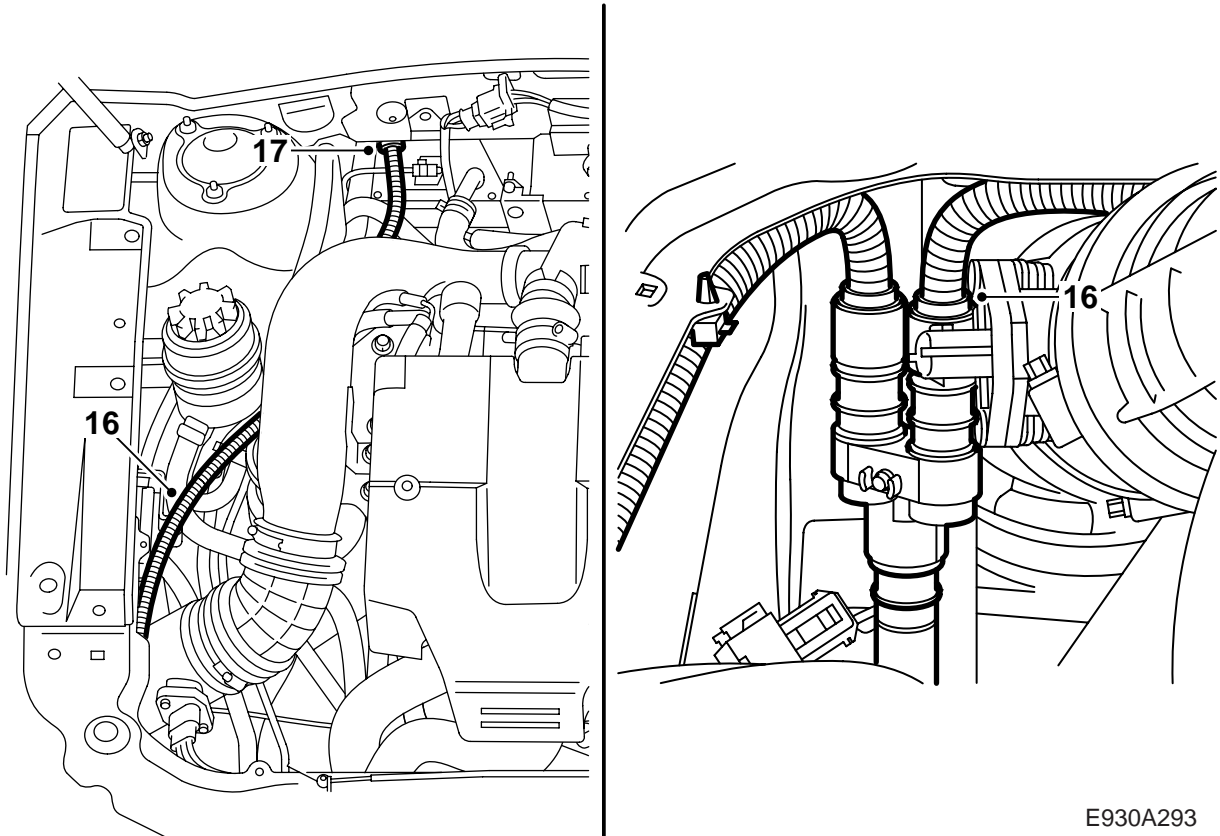


13 Das Handschuhfach demontieren und den Teppichboden an der Oberkante zur Seite biegen. Bei gekühltem Handschuhfach den Kühlschlauch demontieren.

Fahrzeuge mit Automatikgetriebe: Den Steckverbinder vom Steuergerät lösen und den Kabelbaum zur Seite biegen.

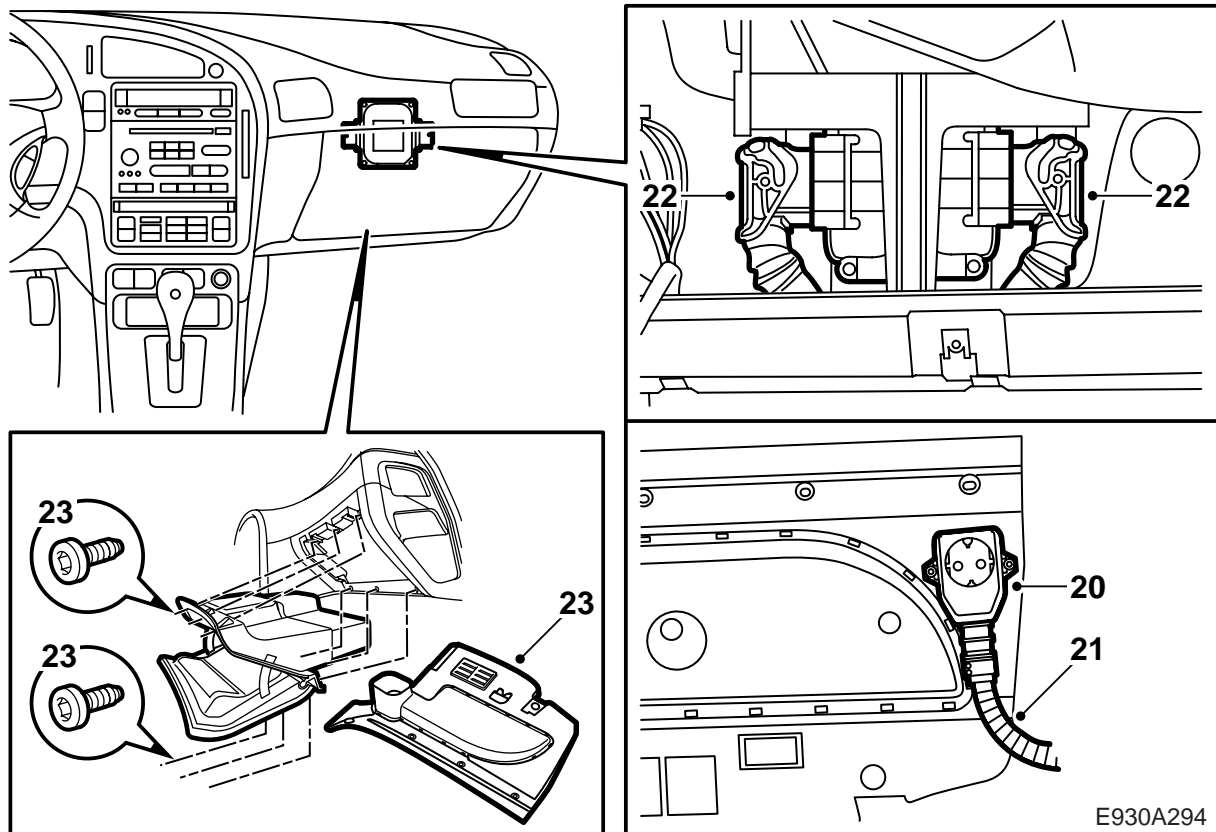
14 Ein 22 mm Loch vermessen und mit einer Lochsäge bohren. Etwas von der Isolierung an der Außenseite der Spritzwand abschneiden.

15 Das Loch entgraten und lose Späne und Farbreste entfernen. Mit Teroson Reiniger FL reinigen. Stadox 1K Füllprimer auftragen. Decklack aufbringen. Auf die innenseitigen Flächen Terotex HV 400 oder Mercasol 1 auftragen.

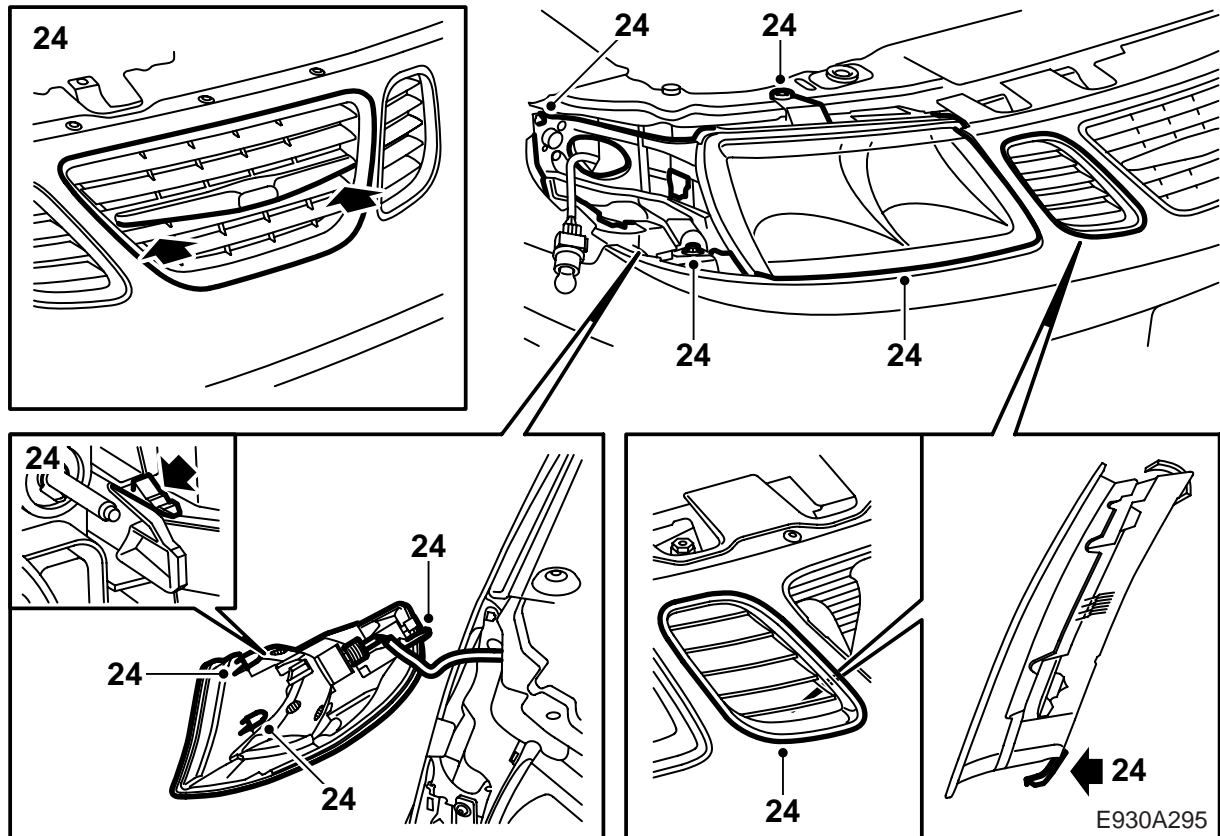


E930A293

- 16 Das 1,5 m lange Anschlusskabel längs der Lenkservoschläuche zur Spritzwand führen.
- 17 Die im Satz enthaltene Durchführung auf das Anschlusskabel ziehen.



- 18 Das Anschlusskabel durch die Spritzwanddurchführung zu dem Platz einführen, wo der Innenraumanschluss montiert werden soll. Das Kabel mit Kabelbinder befestigen.
- 19 Die Durchführung aus dem Kit von der Außenseite in die Spritzwand montieren und die Durchführung mit Teroson T 242 (Art.-Nr. 30 15 781) oder gleichwertigem montieren.
- 20 Den 230 V-Anschluss an die Knieschutztraverse nahe der A-Säule montieren, siehe Abbildung. Die Lage des Lochs mit einer Ahle markieren.
- 21 Das Anschlusskabel an den 230 V-Anschluss anschließen und die Steckdose festschrauben.
- 22 **Fahrzeuge mit Automatikgetriebe:** Das Steuergerät anschließen.
- 23 Bei gekühltem Handschuhfach den Kühlschlauch montieren. Das Handschuhfach montieren.



- 24 Den rechten Scheinwerfer und Blinker sowie die Teile des Grills montieren.
- 25 Kontrollieren, dass keine Kabel im Motorraum heie oder scharfe Teile berhren. Die Kabel an nicht beweglichen Teilen mit Kabelbinder befestigen.
- 26 Die Ausrstung an 230 V anschlieen und den 230-V-Anschlu mit einem Voltmeter berprfen.
- 27 Batterietrger und Batterie montieren und die Batterie anschlieen. Uhrzeit und Datum einstellen und, falls kein Saab Original-Radio, den Radiocode programmieren.