

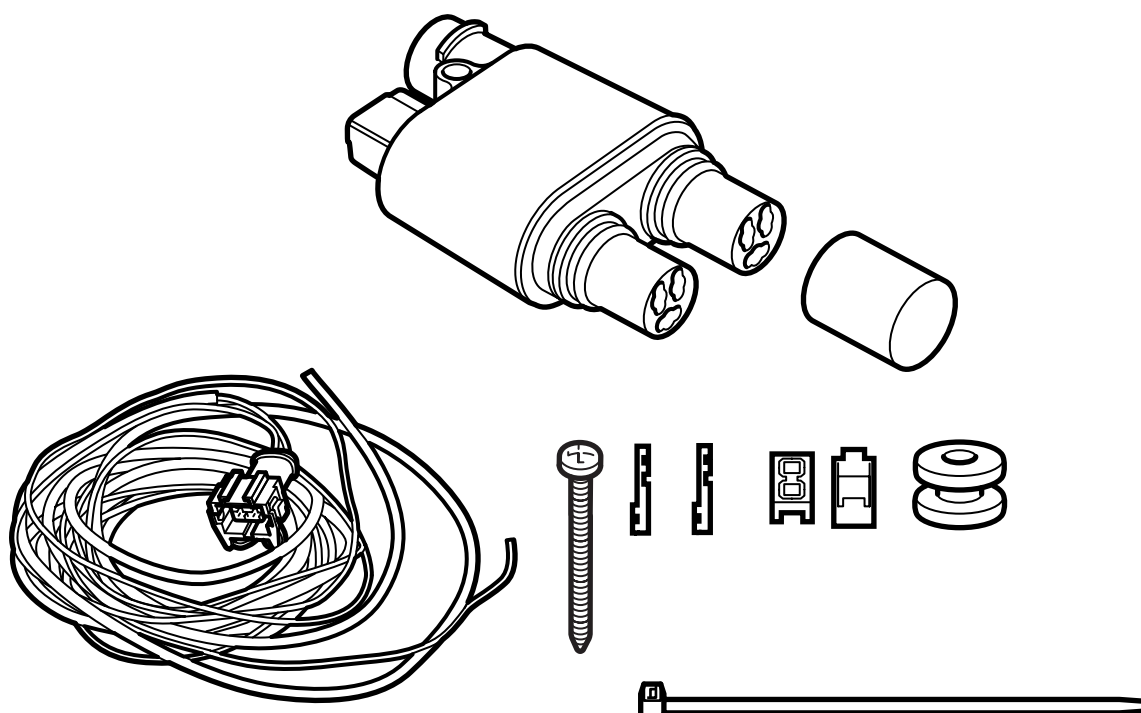


**MONTERINGSANVISNING · INSTALLATION INSTRUCTIONS
MONTAGEANLEITUNG · INSTRUCTIONS DE MONTAGE**

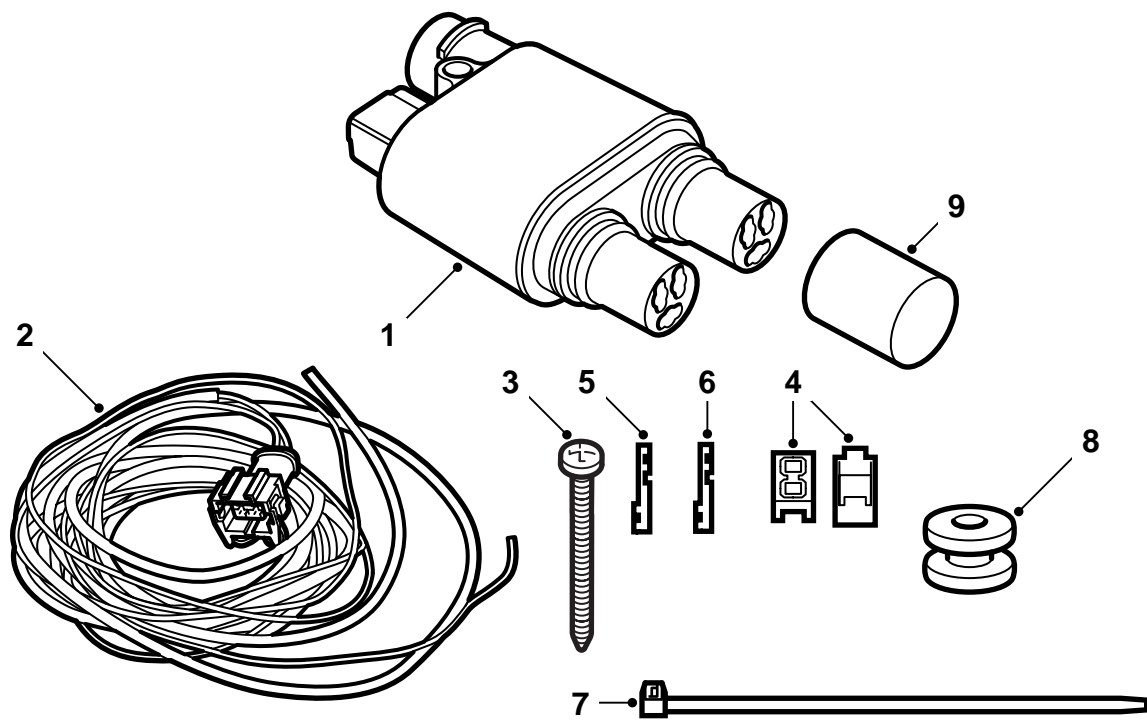
Saab 9-3 (9400) -M03, Saab 9-5

Zeitschaltuhrkit

Accessories Part No.	Group	Date	Instruction Part No.	Replaces
32 026 603 400 130 878	9:87-29	Nov 07	86 98 706	86 98 706 Nov 05

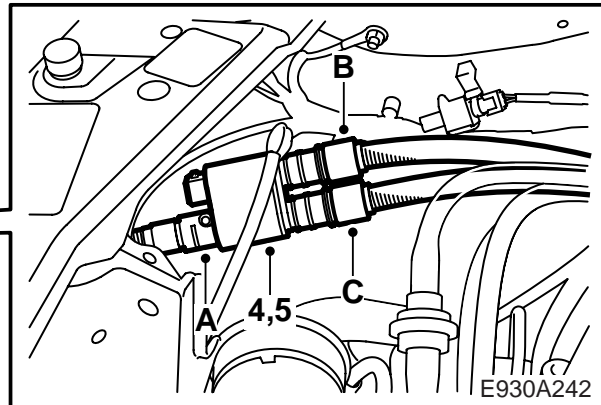
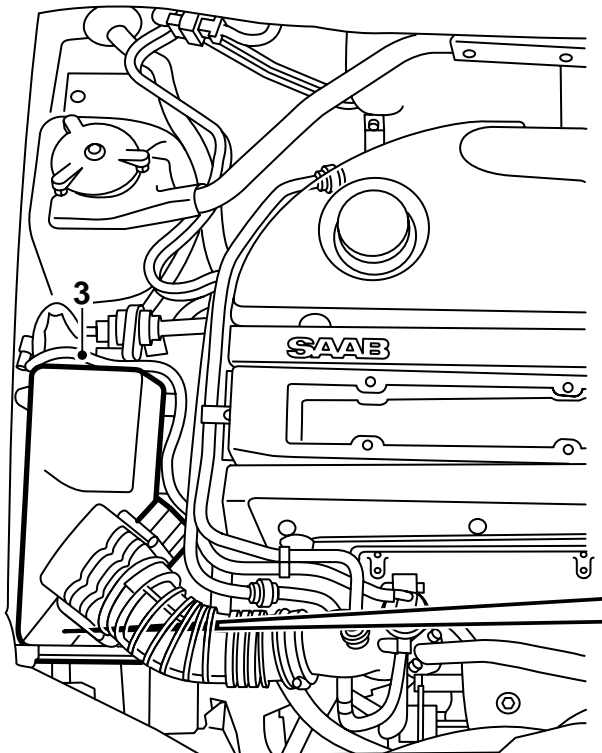


E930A231



E930A232

- 1 Timerelais
- 2 Leitungsnetz
- 3 Schraube
- 4 Verteiler
- 5 Kabelschuh, klein (Saab 9-3)
- 6 Kabelschuh, groß (Saab 9-5)
- 7 Kabelbinder (x5)
- 8 Durchführung
- 9 Schutzhaube



Saab 9-3

Die Steuerung der Timerfunktion soll über die SID-Einheit erfolgen. Diese muss hierzu mit Hilfe von TECH2 programmiert werden.

WARNUNG

Es ist wichtig, dass die O-Ringe der Anschlusskabel vor dem Anschluß geschmiert werden und dass alle Anschlüsse fest zusammengedrückt werden. Wenn die Schutzhaube montiert werden soll, darf dieser Anschluß nicht geschmiert werden.

- 1 Die Batterie lösen und herausheben.
- 2 Den Relais-/Sicherungshalter in der Elektrozentrale im Motorraum lösen und herausheben.
- 3 Den Luftfilter ausbauen.
- 4 **Wenn das Fahrzeug bereits mit einem Abzweigungs-Kit ausgestattet ist:** Den Abzweigkontakt ausbauen und das Timerrelais anschließen. Das Relais in das Befestigungsloch des Abzweigkontaktes montieren.
- 5 **Wenn das Fahrzeug nicht mit einem Abzweigungs-Kit ausgestattet ist:** Das Timerrelais folgendermaßen montieren:
 - Das Timerrelais gem. Abbildung anordnen und die Position des Loches mit dem Kontakt als Schablone markieren.
 - Ein Loch mit einem Durchmesser von 3,5 mm bohren.
 - Das Loch entgraten und lose Späne und Farbreste entfernen. Mit Teroson Reiniger FL

reinigen. Standox 1K Füllprimer auftragen. Decklack aufbringen. Auf die innenseitigen Flächen Terotex HV 400 oder Mercasol 1 auftragen.

- Den Anschlußkontakt an das Timerrelais (A) anschließen.
- Die sonstigen Anschlußkabel, die aktuell sind, folgendermaßen an das Timerrelais anschließen:

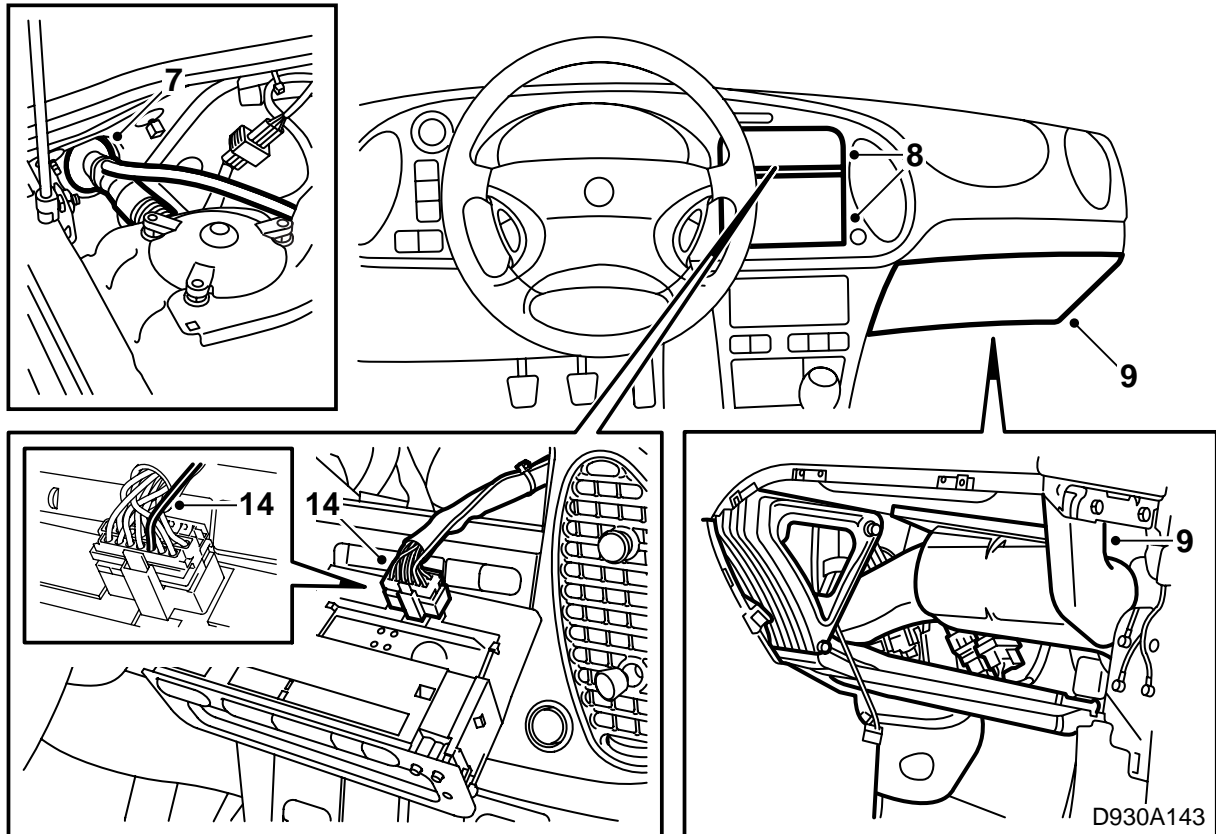
Nur Motorheizung: Das Kabel der Motorheizung an Anschluß C anschließen und die Schutzhaube über Anschluß B montieren.

WARNUNG

Kontrollieren, ob der Anschluß, an dem die Schutzhaube montiert werden soll, sauber und trocken ist. Die Schutzhaube muss mindestens eine Umdrehung gedreht werden, während sie an ihren Platz gedrückt wird.

Motorheizung und Innenraumanschluss: Das Kabel der Motorheizung an Anschluss B anschließen und das Kabel des Innenraumanschlusses an Anschluss C anschließen.

- Timerrelais einbauen.
- 6 Den 2poligen elektrischen Anschluss an das Timerrelais anschließen und das Leitungsnetz des Satzes entlang dem Leitungsnetz des Fahrzeugs über den Radkasten in Richtung Spritzwand verlegen. Das Leitungsnetz bei Bedarf fixieren.

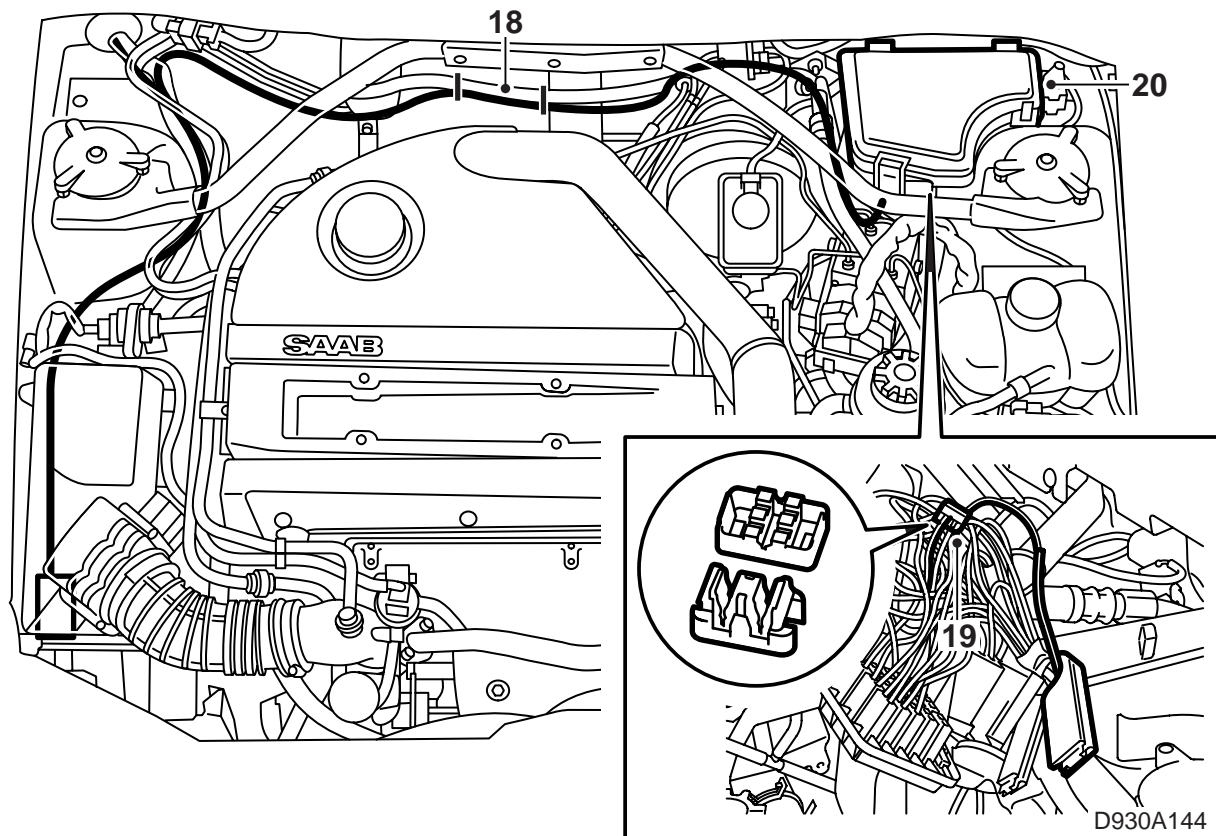


- 7 Das Klebeband und die Befestigung bei der Spritzwanddurchführung entfernen.
- 8 SID-Einheit und Radio herausziehen. SID-Einheit trennen.
- 9 Das Handschuhfach und den Luftkanal zum rechten Seitenauslass des Armaturenbretts entfernen und die Isoliermatte zur Seite biegen.
- 10 Das schwarze Kabel durch die Spritzwanddurchführung führen und entlang dem Leitungsnetz des Fahrzeugs bis zur Mittelkonsole verlegen. Ggf. vorhandene Abzwegleitung gleichzeitig durchführen.
- 11 Das Kabel entlang dem Leitungsnetz des Fahrzeugs befestigen.
- 12 Die Durchführung mit Teroson T242 (Art. Nr. 30 15 781) oder einem gleichwertigen Dichtmittel abdichten, so dass kein Wasser über die Leitungen in den Innenraum gelangen kann.
- 13 Um die Durchführung herum ein Spannband anbringen und mit Klebeband versiegeln.
- 14 Den Kontaktstift an das schwarze Kabel montieren und das Kabel in Position 20 des elektrischen Anschlusses der SID-Einheit stecken.
- 15 Sicherstellen, dass die Leitung an keinen scharfen Kanten anliegt. Die Leitung entlang dem Leitungsnetz bis zur Mittelkonsole befestigen.
- 16 SID-Einheit anschließen und zusammen mit dem Radio wieder einbauen.
- 17 Den Luftkanal und das Handschuhfach einbauen.

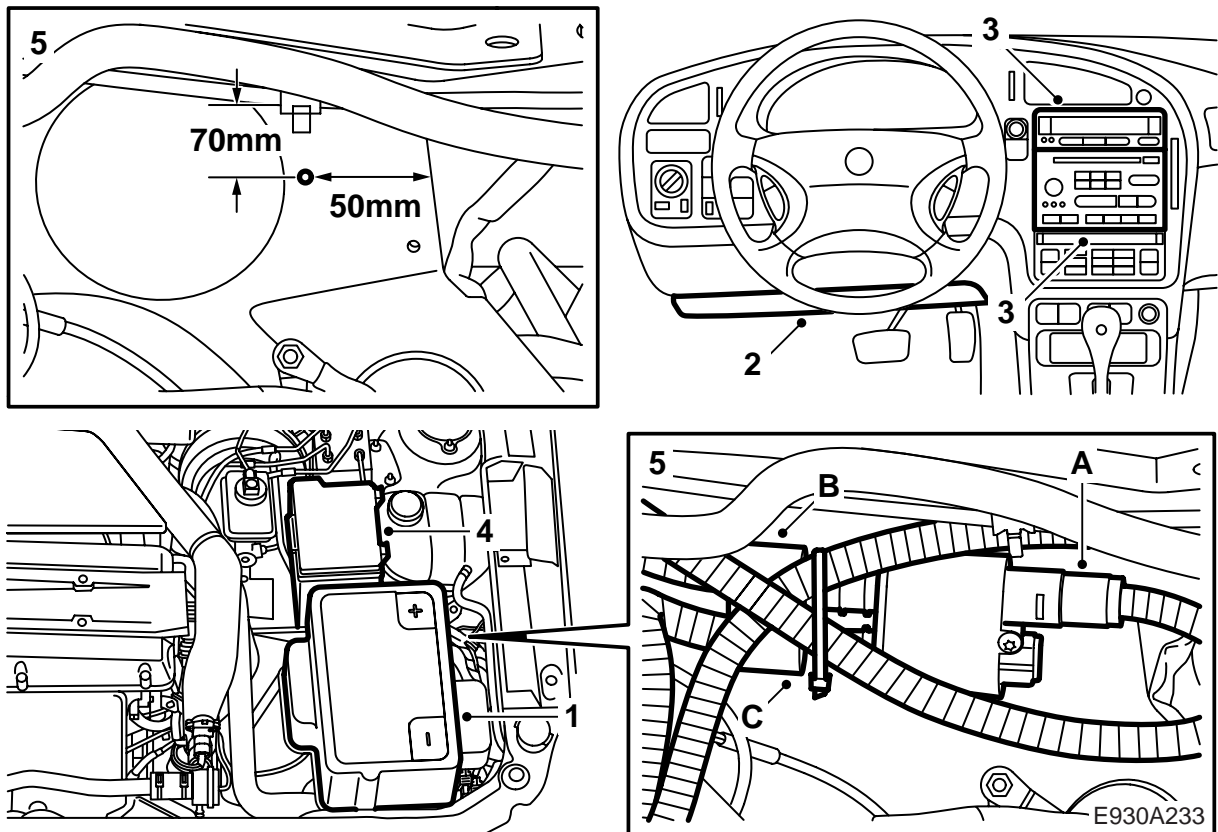
Anmerkung

Zur Erleichterung kann eine Seifenlösung verwendet werden.

- 11 Das Kabel entlang dem Leitungsnetz des Fahrzeugs befestigen.
- 12 Die Durchführung mit Teroson T242 (Art. Nr. 30 15 781) oder einem gleichwertigen Dichtmittel abdichten, so dass kein Wasser über die Leitungen in den Innenraum gelangen kann.
- 13 Um die Durchführung herum ein Spannband anbringen und mit Klebeband versiegeln.
- 14 Den Kontaktstift an das schwarze Kabel montieren und das Kabel in Position 20 des elektrischen Anschlusses der SID-Einheit stecken.
- 15 Sicherstellen, dass die Leitung an keinen scharfen Kanten anliegt. Die Leitung entlang dem Leitungsnetz bis zur Mittelkonsole befestigen.



- 18 Das rote Kabel des Leitungsnetzes entlang dem regulären Leitungsnetz des Fahrzeugs bis zur Elektrozentrale, Sicherung Nr. 5, verlegen. Das Kabel auf die passende Länge zuschneiden.
- 19 Das rote Kabel mit Hilfe des Verteilers an das rote Kabel von Sicherung 5 anschließen.
- 20 Den Relais-/Sicherungshalter wieder einbauen und das Kabel bei der Durchführung der Elektrozentrale und am Leitungsnetz des Fahrzeugs entlang der Spritzwand fixieren.
- 21 Sicherstellen, dass keines der Kabel im Motorraum an heißen oder scharfen Gegenständen anliegt. Die Kabel bei Bedarf fixieren.
- 22 Luftfilter montieren.
- 23 Die Batterie einbauen und anschließen.
- 24 Das Diagnosewerkzeug anschließen und SID, "Programmierung", "Standheizungstyp", "Elektrisch", "Aktivierung Standheizung" und "Wird nur von Zeitschaltuhr aktiviert" wählen.
- 25 Uhr der SID-Einheit korrigieren und Start- und Stoppfunktionen gemäß Gebrauchsanweisung in der Betriebsanleitung prüfen.



Saab 9-5

Die Steuerung der Timerfunktion soll über die SID-Einheit erfolgen. Diese muss hierzu mit Hilfe von TECH2 programmiert werden.

WARNUNG

Es ist wichtig, dass die O-Ringe der Anschlusskabel vor dem Anschluss geschmiert werden und dass alle Anschlüsse fest zusammengedrückt werden. Wenn die Schutzhaube montiert werden soll, darf dieser Anschluss nicht geschmiert werden.

- 1 Die Batterie abklemmen und herausheben sowie den Batterieträger ausbauen.
- 2 Die Schallisolierung unter dem Armaturenbrett auf der linken Seite entfernen.
- 3 **-M05:** SID-Einheit und Radio herausziehen. SID-Einheit trennen.
- 4 Den Relais-/Sicherungshalter in der Elektrozentrale im Motorraum lösen und herausheben.
- 5 **Wenn das Fahrzeug bereits mit einem Abzweigungs-Kit ausgestattet ist:** Den Abzweigkontakt ausbauen und das Timerrelais anschließen. Das Relais in das Befestigungsloch des Abzweigkontaktes montieren.
Wenn das Fahrzeug nicht mit einem Abzweigungs-Kit ausgestattet ist: Das Timerrelais folgendermaßen montieren:
 - Den Anschlusskontakt an das Timerrelais (A) anschließen.

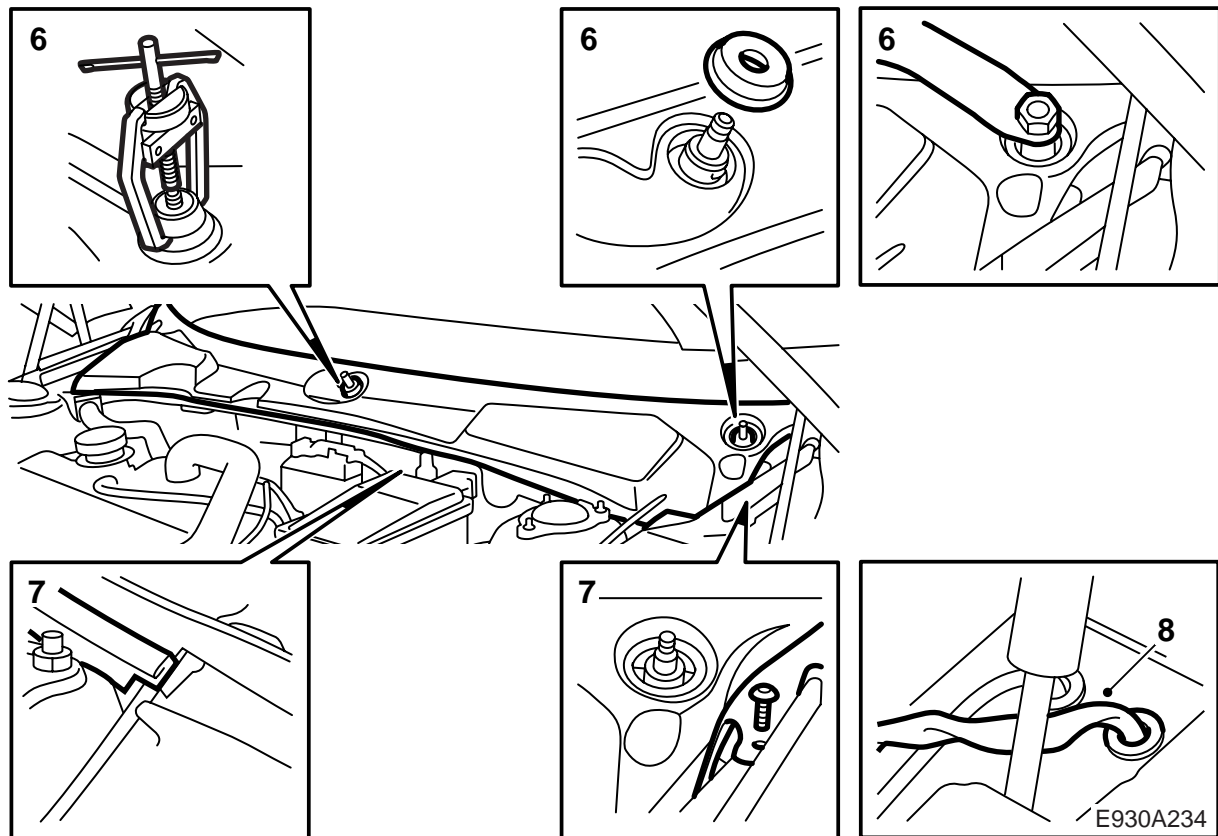
- Die Lage des Loches gem. Abmessung in der Abbildung markieren und ein 3,5 mm Loch bohren
- Das Loch entgraten und lose Späne und Farbreste entfernen. Mit Teroson Reiniger FL reinigen. Stadox 1K Füllprimer auftragen. Decklack aufbringen. Auf die innenseitigen Flächen Terotex HV 400 oder Mercasol 1 auftragen.
- Sämtliche aktuellen Anschlusskabel folgendermaßen an das Timerrelais anschließen:
Nur Motorheizung: Das Kabel der Motorheizung an Anschluss C anschließen und die Schutzhaube über Anschluss B montieren.

WARNUNG

Kontrollieren, ob der Anschluss, an dem die Schutzhaube montiert werden soll, sauber und trocken ist. Die Schutzhaube muss mindestens eine Umdrehung gedreht werden, während sie an ihren Platz gedrückt wird.

Motorheizung und Innenraumanschluss: Das Kabel der Motorheizung an Anschluss B anschließen und das Kabel des Innenraumanschlusses an Anschluss C anschließen.

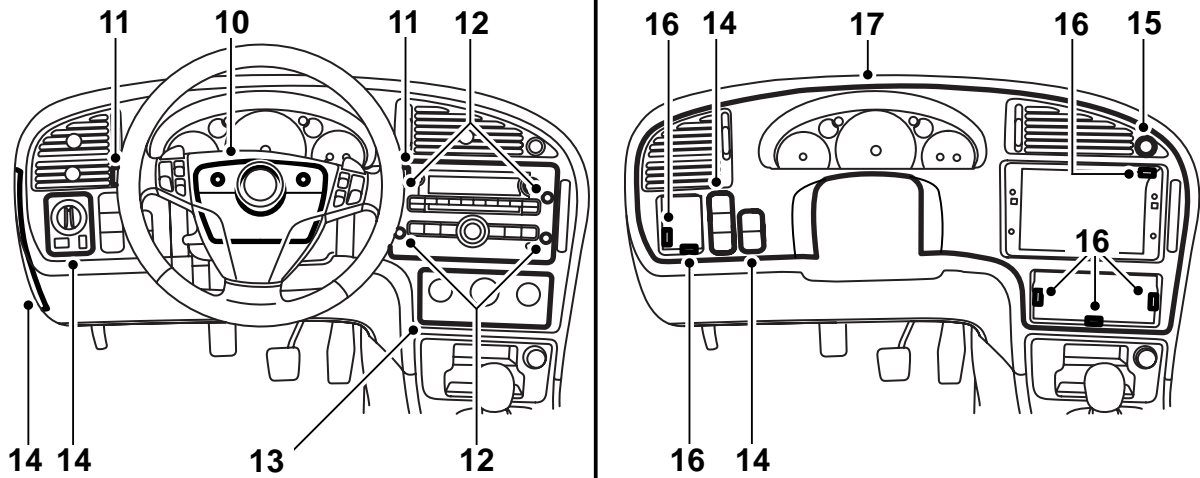
- Timerrelais einbauen.



- 6 Die Scheibenwischerarme mit Abzieher 85 80 144 ausbauen.
- 7 Die Haubendichtleiste und die Abdeckung über der Spritzwandmulde entfernen.
- 8 Den Stopfen links von der Durchführung des Haubenschloßseilzugs lösen. Das schwarze Kabel des Kabelbaums längs des Haubenschloßseilzugs in den Spritzwandraum führen. Die Gummidurchführung montieren und das Kabel durch die Durchführung zur Mittelkonsole führen. Die Durchführung an ihren Platz drücken und mit Teroson T242 (Art.nr. 30 15 781) oder einem gleichwertigen Dichtungsmittel abdichten.

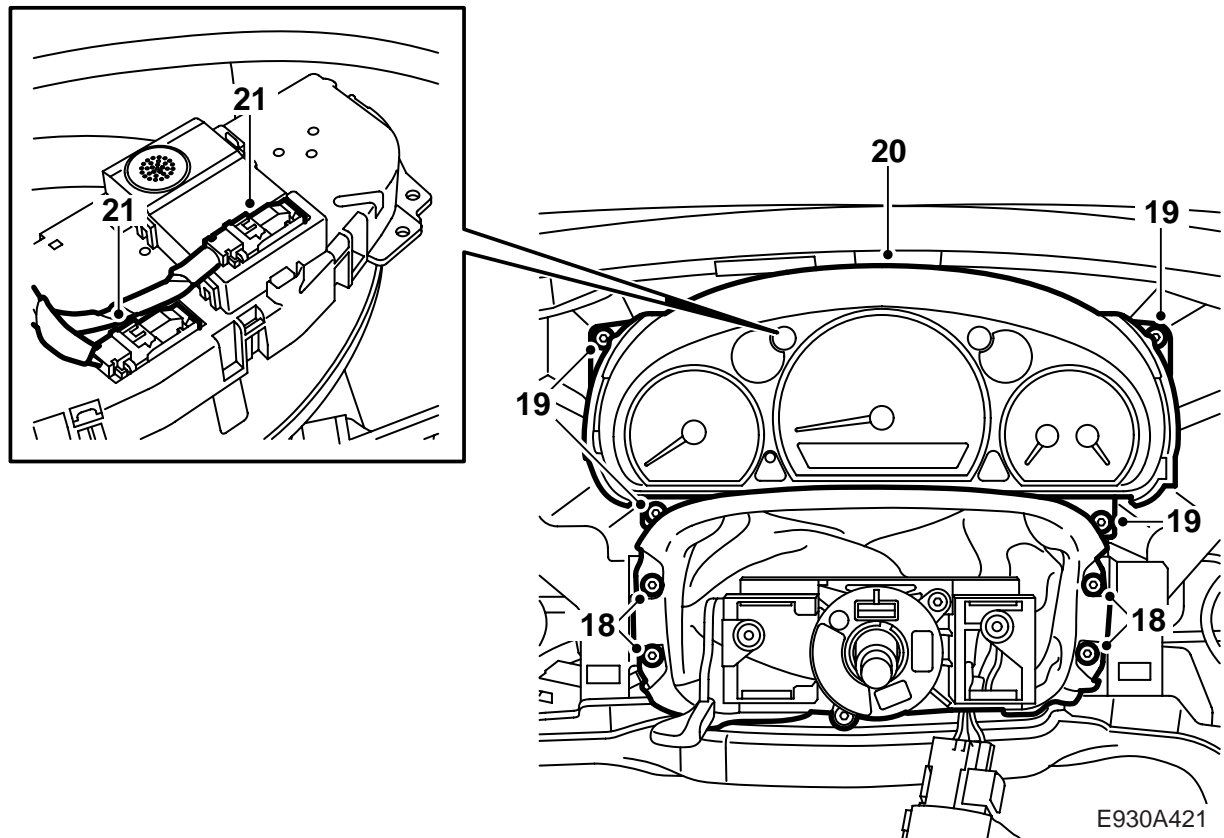
-M05: Weiter mit Punkt 36.

M06-: Weiter mit Punkt 9.

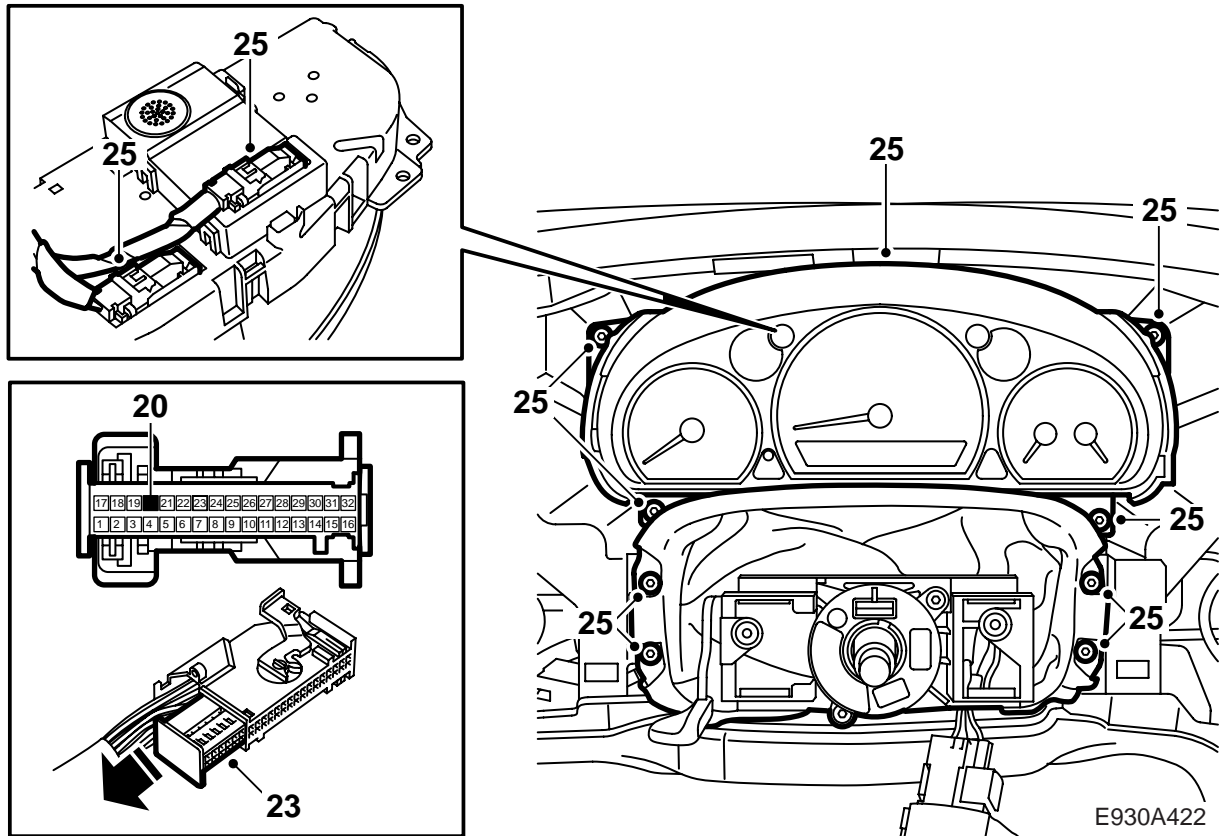


E930A420

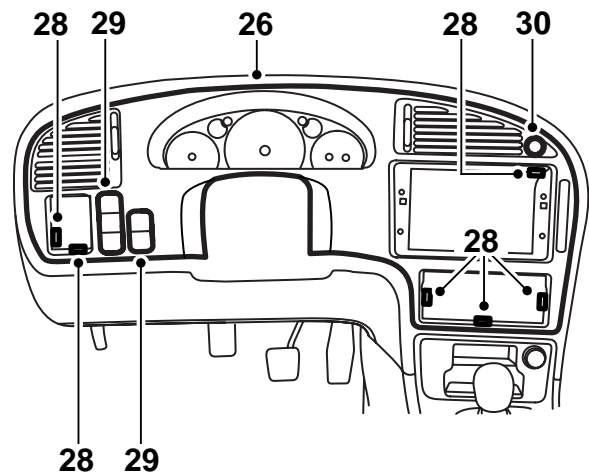
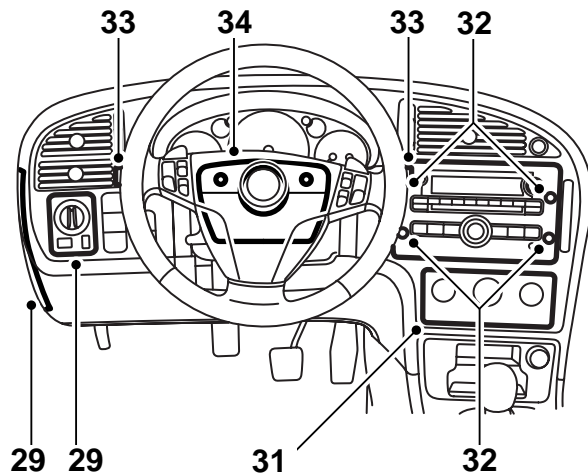
- 9 **M06-**: Lenkrad nach außen und unten ziehen und sperren.
- 10 **M06-**: Obere und untere Lenkradabdeckung abmontieren, 3 Schrauben.
- 11 **M06-**: Schalter für Blinker und Scheibenwischer lösen.
- 12 **M06-**: Die Abdeckungen und die Audioeinheit ausbauen, vier Schrauben.
- 13 **M06-**: Die Heizungs- und Lüftungstafel abmontieren und den Stecker abziehen.
- 14 **M06-**: Den Deckel über dem Sicherungshalter auf der Seite der Verkleidung entfernen. Den Lichtschalter und die übrigen Schalter ausbauen und ihre Steckverbinder abziehen.
- 15 **M06-**: Den Schalter der Warnblinkanlage sowie dessen Steckverbinder abmontieren.
- 16 **M06-**: Die Instrumentenplatte abmontieren, sechs Schrauben und vier Clips.
- 17 **M06-**: Die Instrumentenplatte entfernen.



- 18 **M06-**: Die Schrauben der Lenksäulenmanschette abmontieren.
- 19 **M06-**: Die Schrauben des Hauptinstrument abmontieren.
- 20 **M06-**: Das Hauptinstrument entfernen.
- 21 **M06-**: Den Steckverbinder abmontieren.



- 22 **M06-**: Das schwarze Kabel (BK) von der Mittelkonsole zur SID-Einheit führen und fixieren, um Einklemmgefahr zu vermeiden.
- 23 **M06-**: Ober- und Unterteil der Steckverbinder vorsichtig auseinander schieben.
- 24 **M06-**: Den Kabelschuh am schwarzen Kabel aus dem Satz anbringen und an Position 20 im Steckverbinder der SID-Einheit montieren. Ober- und Unterteil der Steckverbinder zusammendrücken.
- 25 **M06-**: Hauptinstrument montieren.



E930A423

- 26 **M06-**: Instrumentenplatte in Einbaulage bringen.
 27 **M06-**: Von der Fahrerseite aus kontrollieren, dass die Belüftungskanäle richtig liegen.

Anmerkung

Kontrollieren, dass keine Steckverbinder oder Kabel eingeklemmt sind.

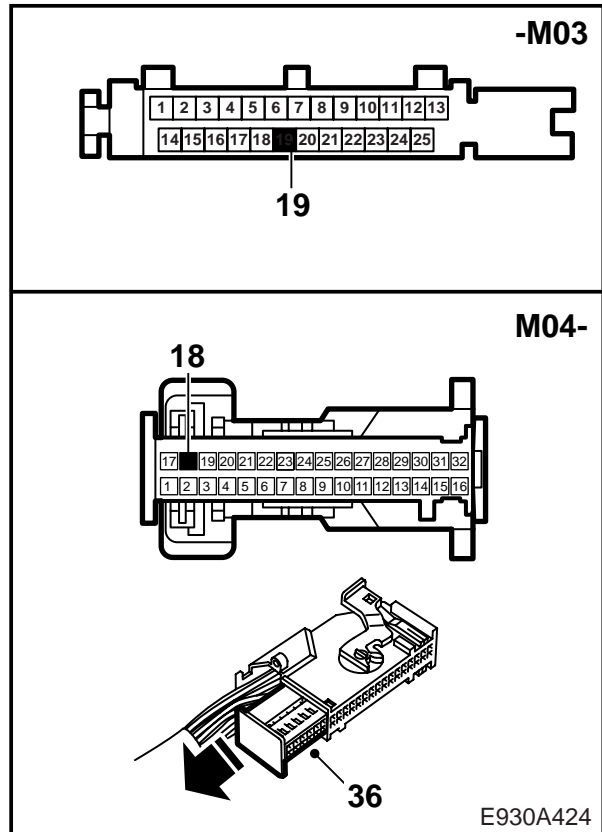
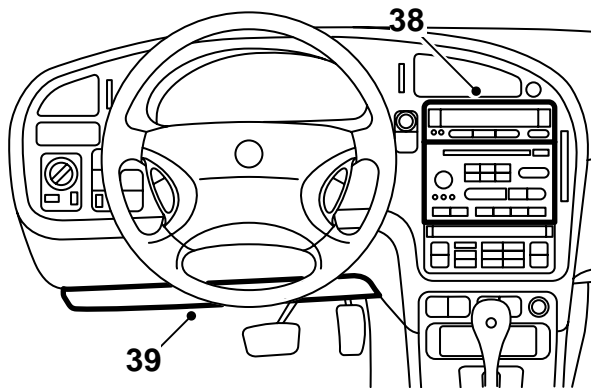
- 28 **M06-**: Die Instrumentenplatte montieren, sechs Schrauben und vier Clips.
 29 **M06-**: Lichtschalter und die übrigen Schalter anschließen und montieren.
 Den Deckel über dem Sicherungshalter auf der Seite der Verkleidung wieder anbringen.

- 30 **M06-**: Den Schalter der Warnblinkanlage einbauen und den Steckverbinder von hinten anschließen.

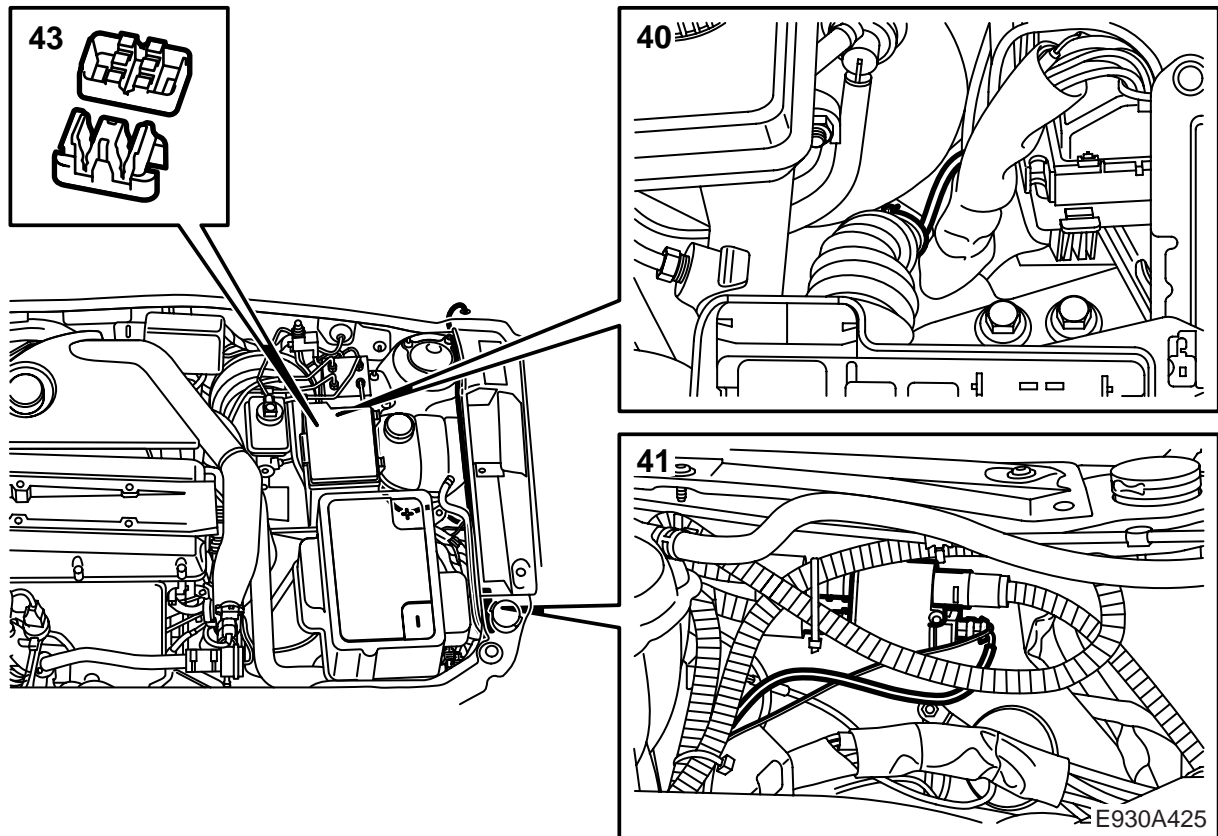
Anmerkung

Es gibt eine Markierung, die anzeigt, welche Seite des Schalters der Warnblinkanlage nach oben gerichtet sein soll.

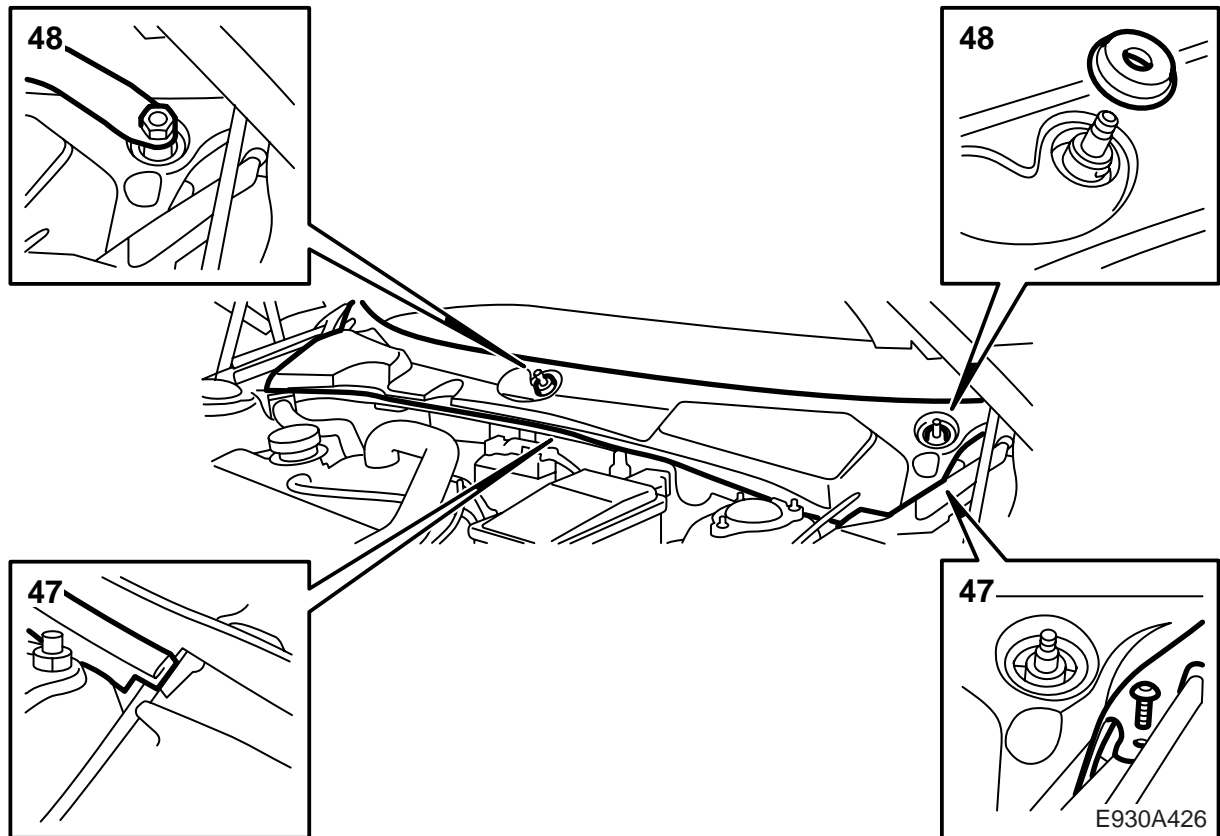
- 31 **M06-**: Die Heizungs- und Lüftungstafel anschließen und montieren.
 32 **M06-**: Audioeinheit und Abdeckungen montieren.
 33 **M06-**: Schalter für Blinker und Scheibenwischer wieder anbringen.
 34 **M06-**: Obere und untere Lenkradabdeckung montieren.
 35 **M06-**: Die Kabel unter dem Armaturenbrett befestigen, so dass sie nicht mit beweglichen Teilen in Berührung kommen und kein Klappern oder Geräusch verursachen können.
 Weiter mit Punkt 39.



- 36 **-M05:** Ober- und Unterteil des Steckverbinders der SID-Einheit vorsichtig auseinander schieben, Kontaktstift auf dem schwarzen Kabel aus dem Satz anbringen und an Position 19 (-M03) bzw. Position 18 (M04-05) montieren. Die Teile des Steckverbinders zusammendrücken.
- 37 **M05:** Sicherstellen, dass die Leitung an keinen scharfen Kanten anliegt. Die Leitung entlang des Kabelbaums bis zur SID-Einheit befestigen.
- 38 **-M05:** SID-Einheit anschließen und zusammen mit dem Radio wieder einbauen.
- 39 Die Schallisolierung unter dem Armaturenbrett auf der linken Seite anbringen.



- 40 Das Klebeband und den Kabelbinder vom Gummibalg über dem Kabelbaum bei der Zentralelektrik Motorraum entfernen.
- 41 Den 2-poligen Steckverbinder an das Timerrelais anschließen.
- 42 Das rote Kabel des Leitungsnetzes entlang dem regulären Leitungsnetz des Fahrzeugs bis zur Elektrozentrale, Sicherung Nr. 17, verlegen. Das Kabel auf die passende Länge zuschneiden.
- 43 Das rote Kabel mit Hilfe des Verteilers an das abgesicherte Kabel von Sicherung 17 anschließen. Ein neues Klebeband und einen neuen Kabelbinder um den Gummibalg montieren.
- 44 Den Relais-/Sicherungshalter wieder anbringen und das Kabel an der Zentralelektrik befestigen.
- 45 Sicherstellen, dass keines der Kabel im Motorraum an heißen oder scharfen Gegenständen anliegt. Die Kabel bei Bedarf fixieren.
- 46 Den Batterieträger montieren und die Batterie montieren und anschließen.



- 47 Die Abdeckung über der Spritzwandmulde und die Haubendichtleiste wieder anbringen.
- 48 Die Scheibenwischerarme montieren.
- 49 Das Diagnosewerkzeug anschließen und SID, "Programmierung", "Standheizungstyp", "Elektrisch", "Aktivierung Standheizung" und "Wird nur von Zeitschaltuhr aktiviert" wählen.
- 50 Uhr der SID-Einheit korrigieren und Start- und Stoppfunktionen gemäß Gebrauchsanweisung in der Betriebsanleitung prüfen.