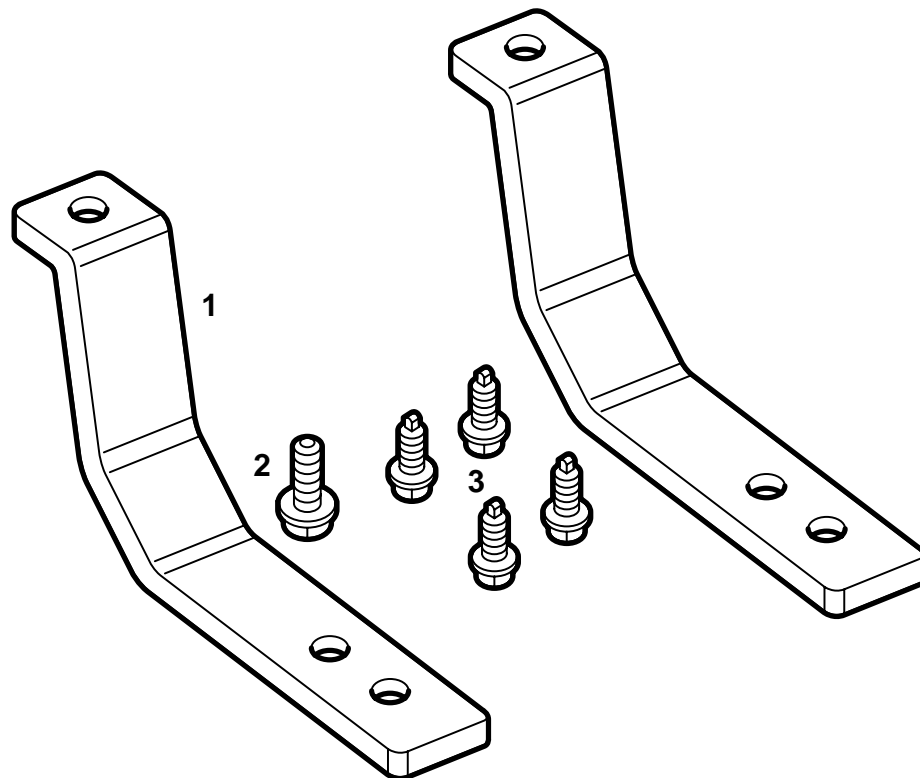


**SAAB****MONTERINGSANVISNING · INSTALLATION INSTRUCTIONS
MONTAGEANLEITUNG · INSTALLATIONS DE MONTAGE**

Saab 900 M94-, Saab 9-3

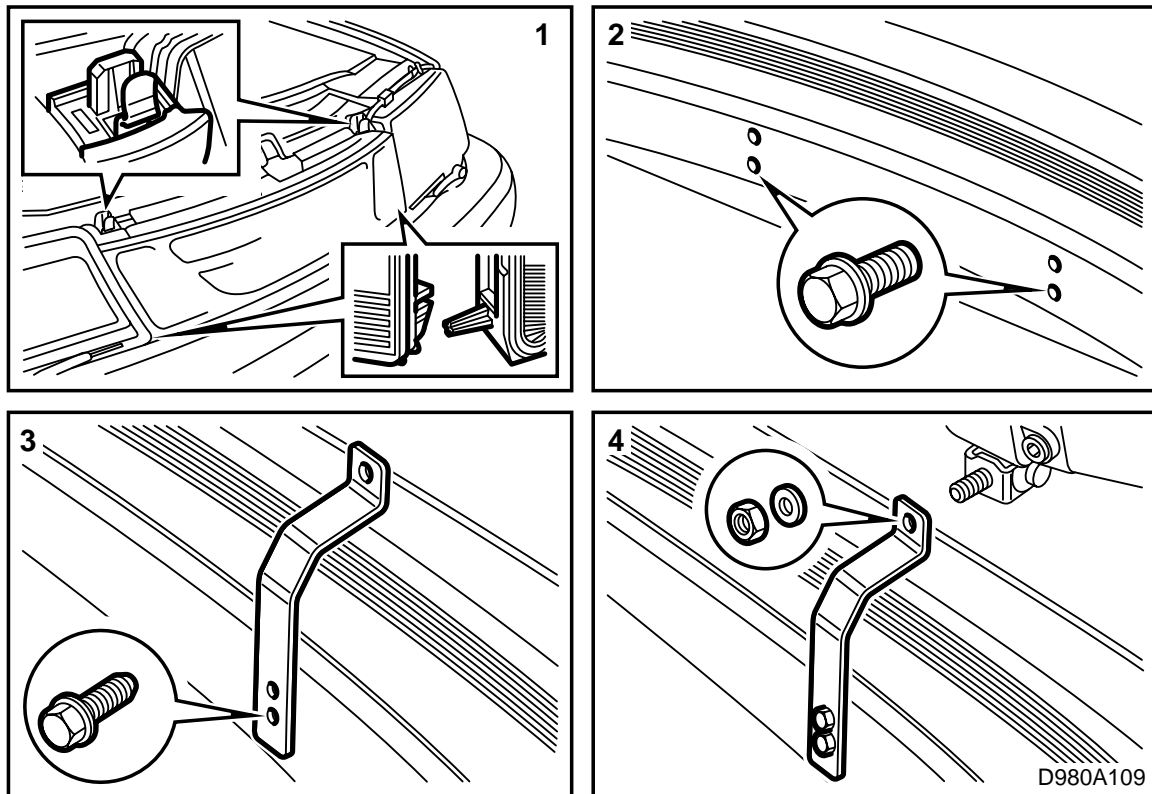
Zusatzscheinwerferbefestigung

Accessories Part No.	Group	Date	Instruction Part No.	Replaces
400 100 582	3:51-24	Sep 98	86 77 437	75 01 82 Dec 92



D980A108

- 1 Befestigung, rechts und links (2x)
- 2 Taptite-Schraube
- 3 Schraube (4x)



- 1 Kühlergrill entfernen.
- 2 Die Taptite-Schraube verwenden, um Gewinde in die vier Löcher an der Innenseite des Stoßfängers zu schneiden.
- 3 Die Befestigungen mit den vier Schrauben montieren.

Achtung

Die Befestigungen für die linke und rechte Seite sind entsprechend gekennzeichnet.

- 4 Die Zusatzscheinwerfer an die Befestigungen montieren.
Den Grill wieder anbringen.
- 5 Das Leitungsnetz anschließen.
- 6 Die Zusatzscheinwerfer justieren und gut festziehen.