



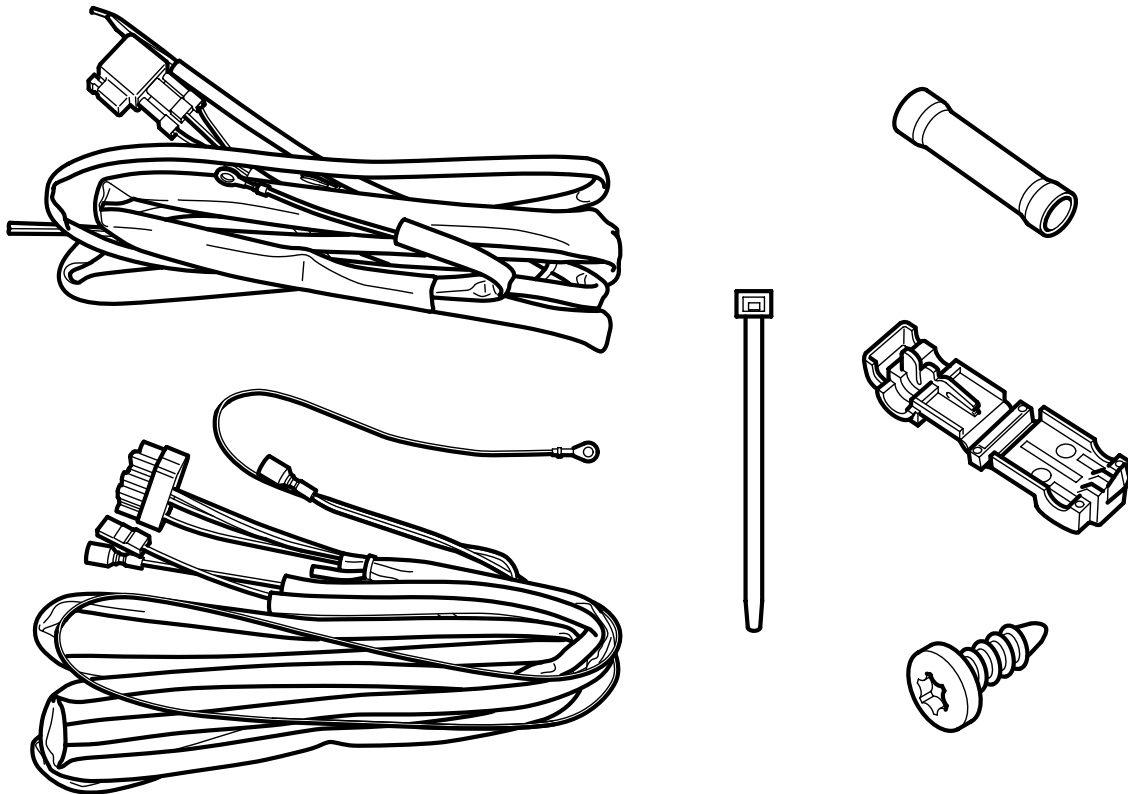
**SAAB**

**MONTERINGSANVISNING · INSTALLATION INSTRUCTIONS  
MONTAGEANLEITUNG · INSTALLATIONS DE MONTAGE**

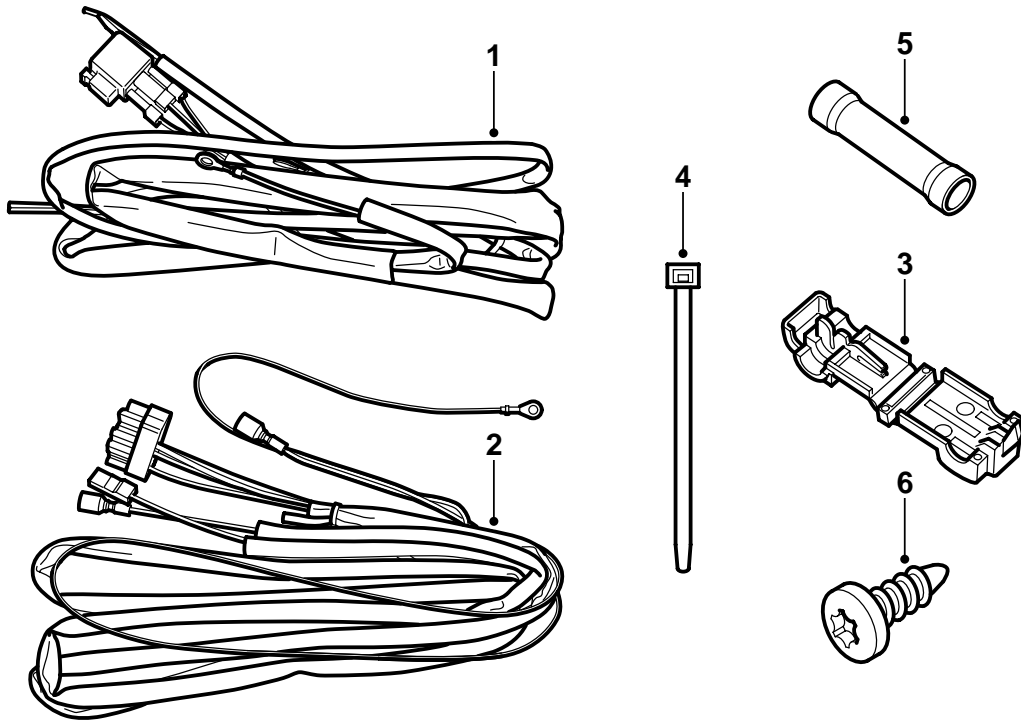
## Saab 900 M94-, Saab 9-3

Kabelbaum für Zusatzbeleuchtung

Accessories Part No.	Group	Date	Instruction Part No.	Replaces
400 100 871	3:51-25	Oct 99	86 78 823	86 78 823 Jul 99

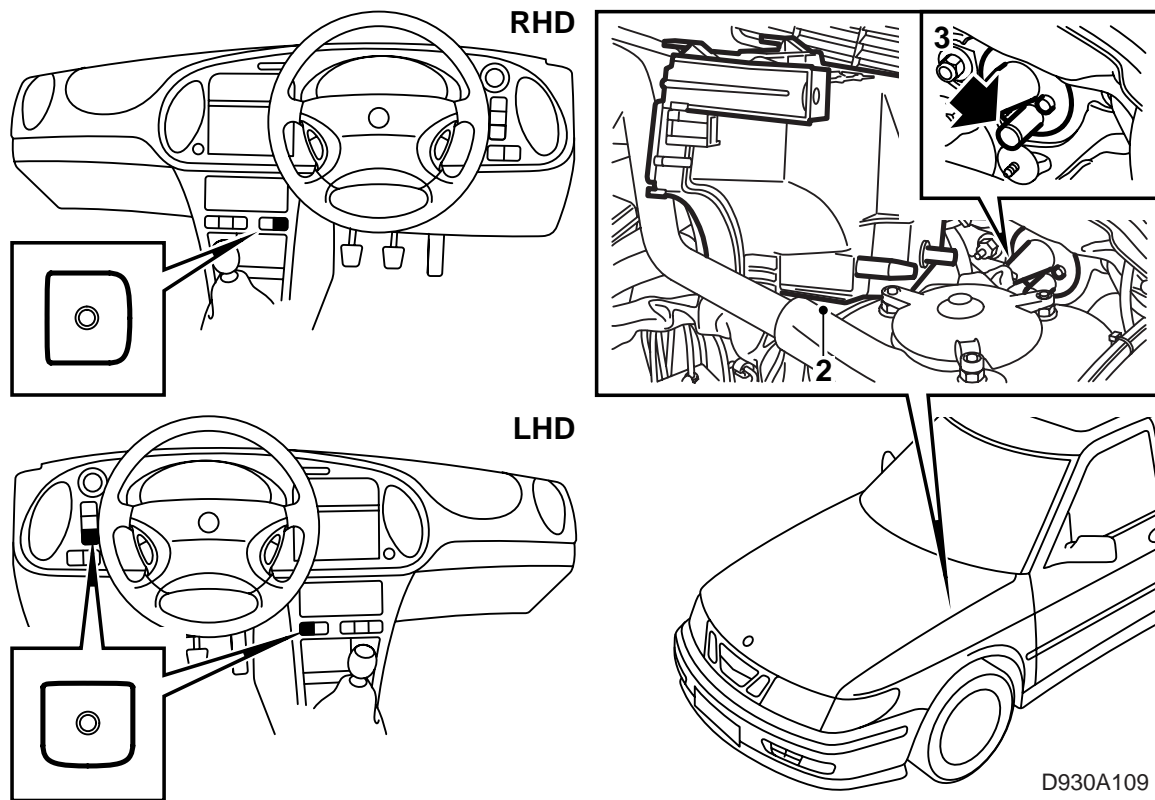


D930A107



D930A108

- 1 Kabelbaum Speisungsteil
- 2 Kabelbaum Stromversorgung
- 3 Überbrückung (2x)
- 4 Kabelbinder (5x)
- 5 Verbindungsrohr (4x)
- 6 Schraube



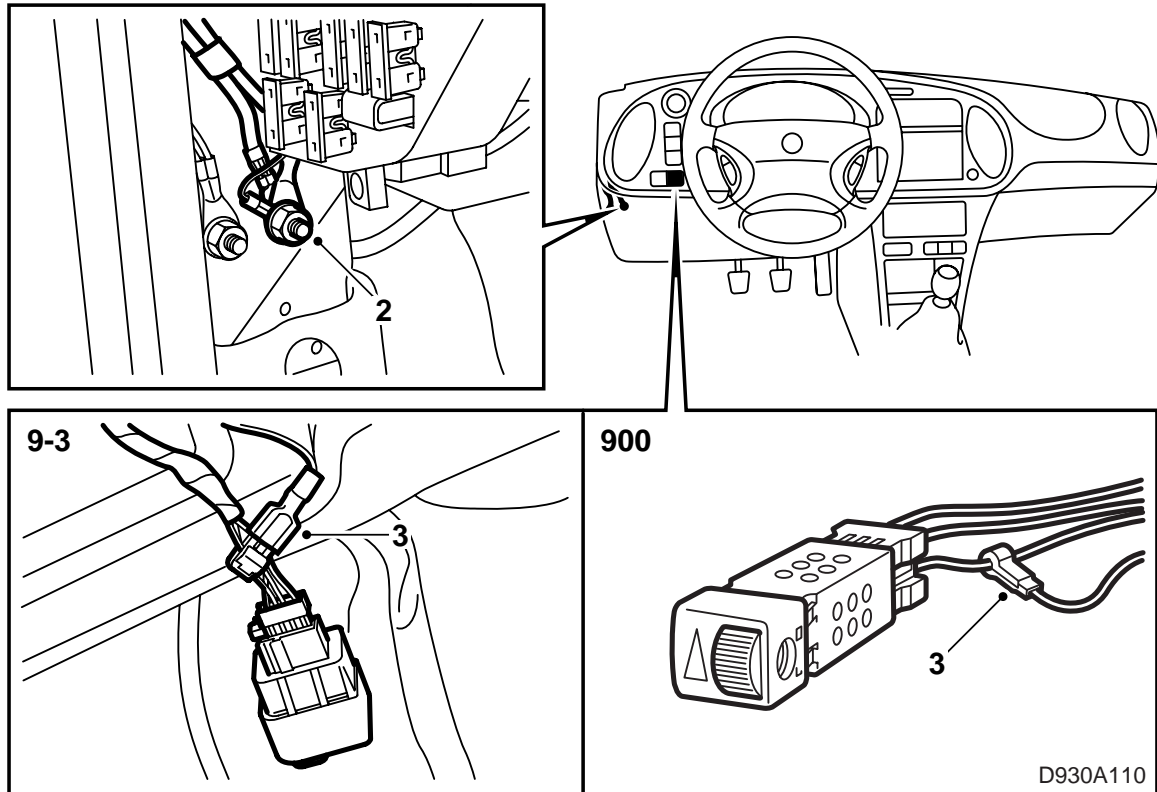
Die Abbildung zeigt die empfohlenen Anordnungen für den Schalter.

1 **LHD:** Das Unterteil von Armaturenbrett, den Luftkanal und den Knieschutz unter dem Lenkrad ausbauen.

**RHD Anordnung auf der Mittelkonsole:** Das Handschuhfach ausbauen.

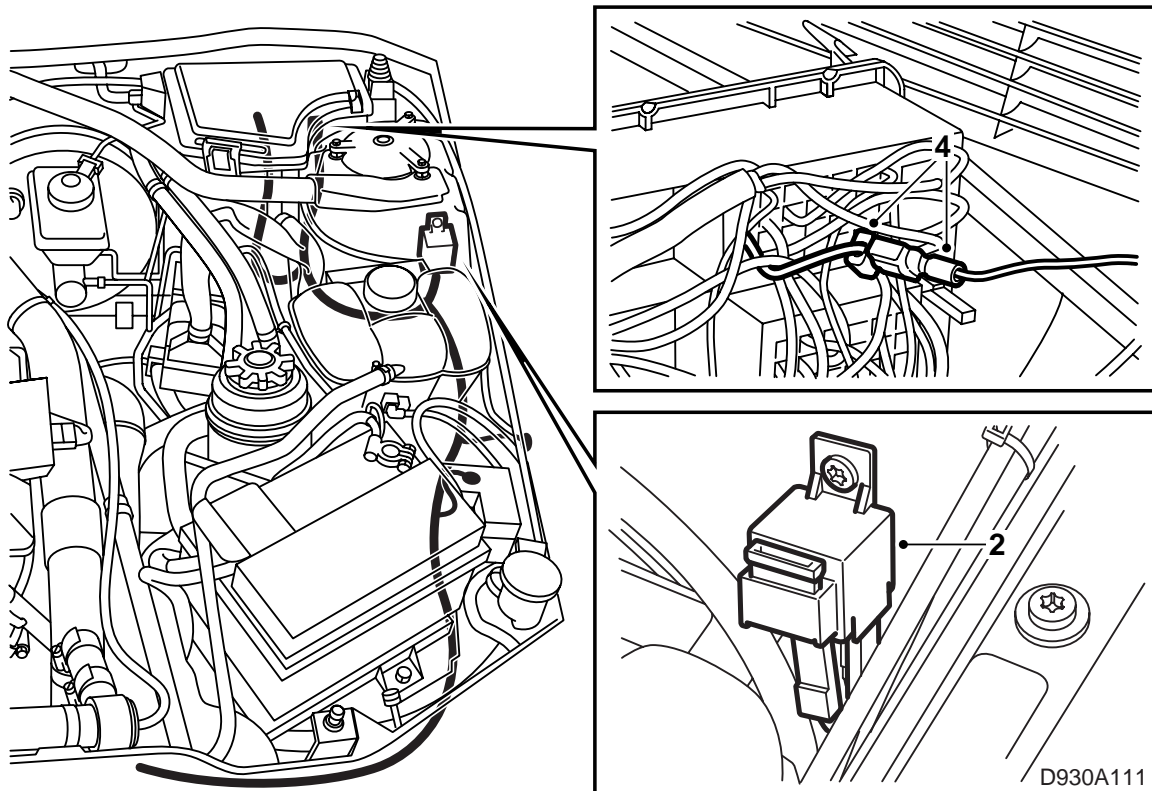
2 Das Minuskabel der Batterie lösen und die vordere Zentralelektrik im Motorraum ausbauen.

3 Hinter der Zentralelektrik befindet sich eine Gummidurchführung zum Innenraum. Den größten der Gummistopfen aufschneiden.



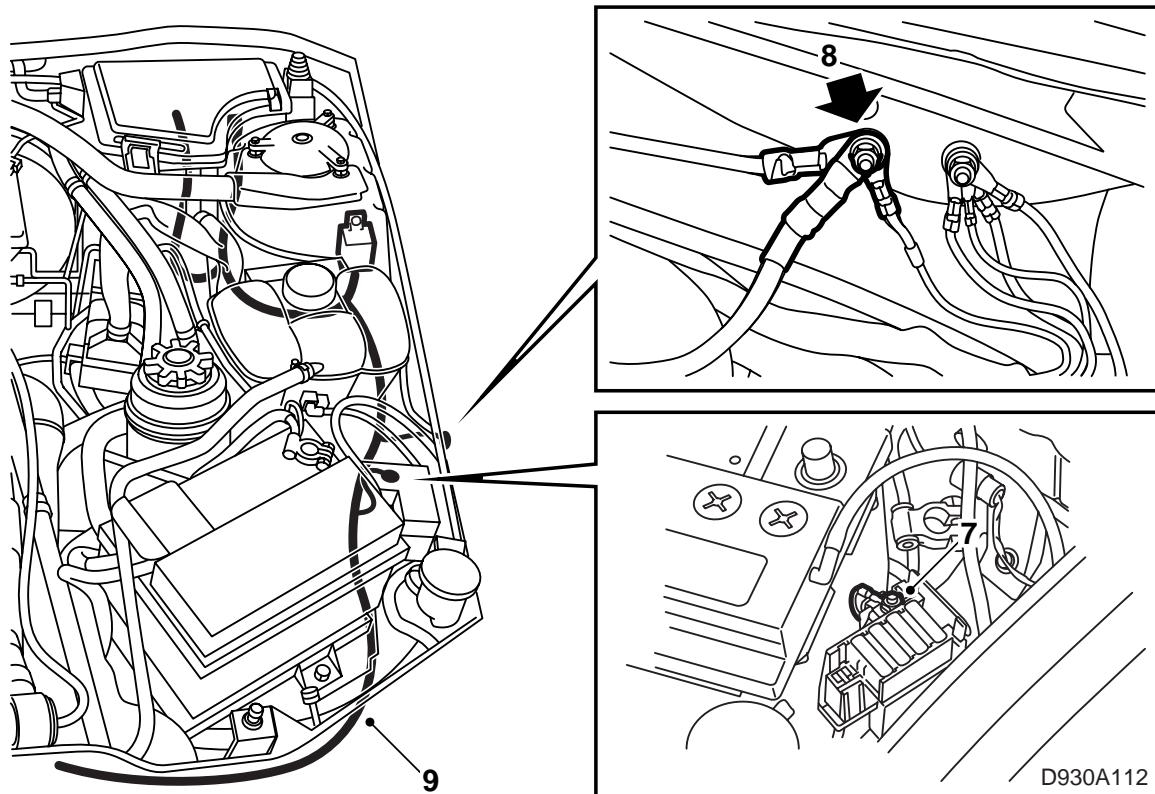
### Arbeiten im Innenraum

- 1 Das gelbe und das blaue Kabel durch die Gummidurchführung von Innenraum in den Motorraum führen. Einen Stahldraht als Hilfe verwenden.
- 2 **LHD:** Das schwarze Massekabel muß bis zu dem Massepunkt verlegt werden, der an der Fahrertür genau unterhalb des Armaturenbrettes hinter dem Teppichboden ist (G35). Das ist der Massepunkt ohne gelbe Markierung.  
**RHD:** Das schwarze Massekabel muß bis zu dem Massepunkt verlegt werden, der an der Beifahrertür genau unterhalb des Armaturenbrettes hinter dem Teppichboden ist (G35). Das ist der Massepunkt ohne gelbe Markierung.
- 3 Das grau/rote Kabel wird für die Schalterbeleuchtung verwendet.  
Bei Anordnung am Armaturenbrett muß das Kabel zum Lichtstärkenregöer überbrckt werden, Anschlußstift 5 (Saab 900) bzw. 3 (Saab 9-3).  
Bei der Anordnung an der Mittelkonsole muß das Kabel zum Schalter für die elektr. Fahrersitzheizung überbrückt werden, Anschlußstift 1.
- 4 Den Blindknopf im Armaturenbrett entfernen und die neue Taste montieren.



### Arbeiten im Motorraum

- 1 Der Kabelbaum für die Zusatzbeleuchtung wird längs der linken Seite im Motorraum verlegt.
- 2 Relaishalter und Relais mit Sicherung werden am Federturm hinter dem Ausgleichsbehälter angeordnet.  
Ein Loch 3,5 mm bohren.
- 3 Die Gummidurchführung der Zentralelektrik öffnen und das Kabel vom Innenraum sowie die Kabelenden der Stromversorgung längs des Kabelbaums zur Zentralelektrik verlegen.
- 4 Das blaue Kabel mit montiertem Flachstecker wird folgendermaßen zur Glühlampenkontrolle an Platz **E** überbrückt:
  - Bei Fernlichtfunktion an Anschluß 56a.
  - Bei Nebelscheinwerferfunktion an Anschluß 56b.
- 5 Den Relaishalter der Zentralelektrik und seine Gummidurchführung wieder montieren sowie den Relaishalter am Federturm festschrauben.



### Arbeiten im Motorraum (Forts.)

- 6 Den Kabelbaum seitlich des Ausgleichsbehälters herunter zum Maxisicherungshalter verlegen.
- 7 Das Ringschuhkabel an den Maxisicherungshalter montieren.
- 8 Das Massekabel an den vorderen Massepunkt der Batterie verlegen.
- 9 Den Kabelbaum zum Platz für die Montage von Fernlicht oder Nebelscheinwerfern verlegen.  
Die Lampen mit Hilfe der vier Verbindungsrohre an den Kabelbaum montieren.
- 10 Den Kabelbaum an gefährdeten Stellen mit Kabelbinder befestigen.
- 11 Die Funktion kontrollieren.
- 12 Die gelösten Teile wieder montieren.

## Kabelbaum für Zusatzbeleuchtung

