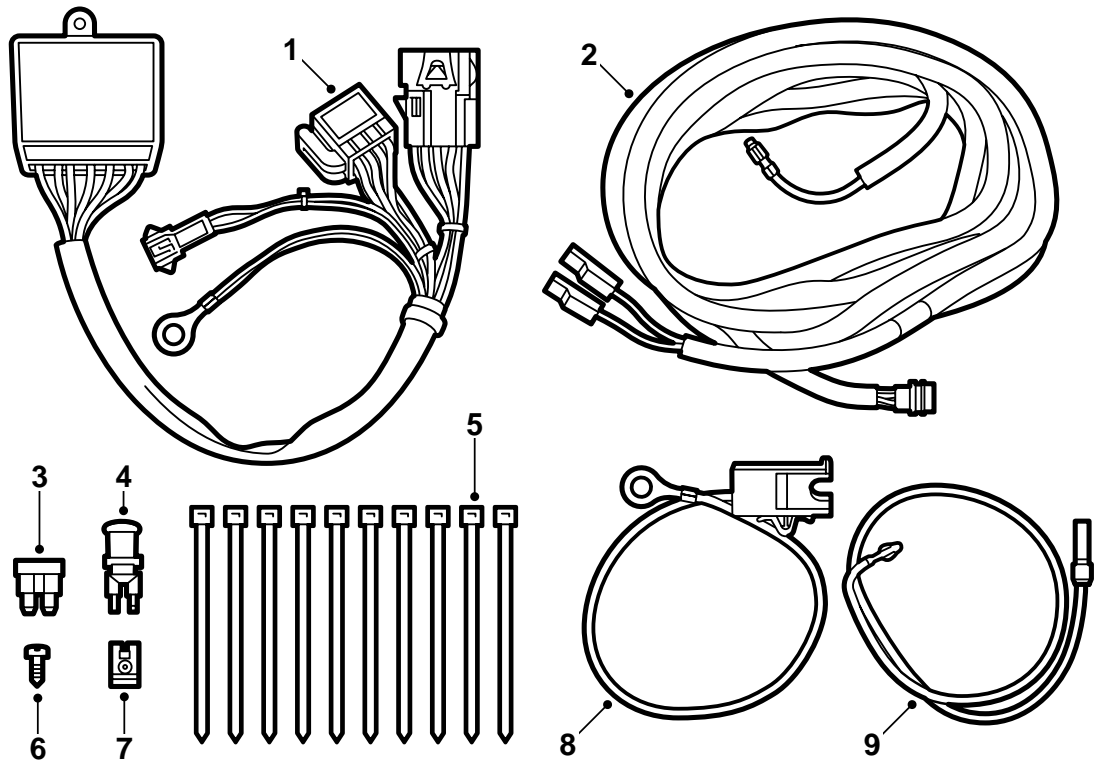


**SAAB****MONTERINGSANVISNING · INSTALLATION INSTRUCTIONS
MONTAGEANLEITUNG · INSTALLATIONS DE MONTAGE**

Saab 900 M94-, Saab 9000 M85-

Kabelbaum, Signalüberwachung, Zughakeninstallation

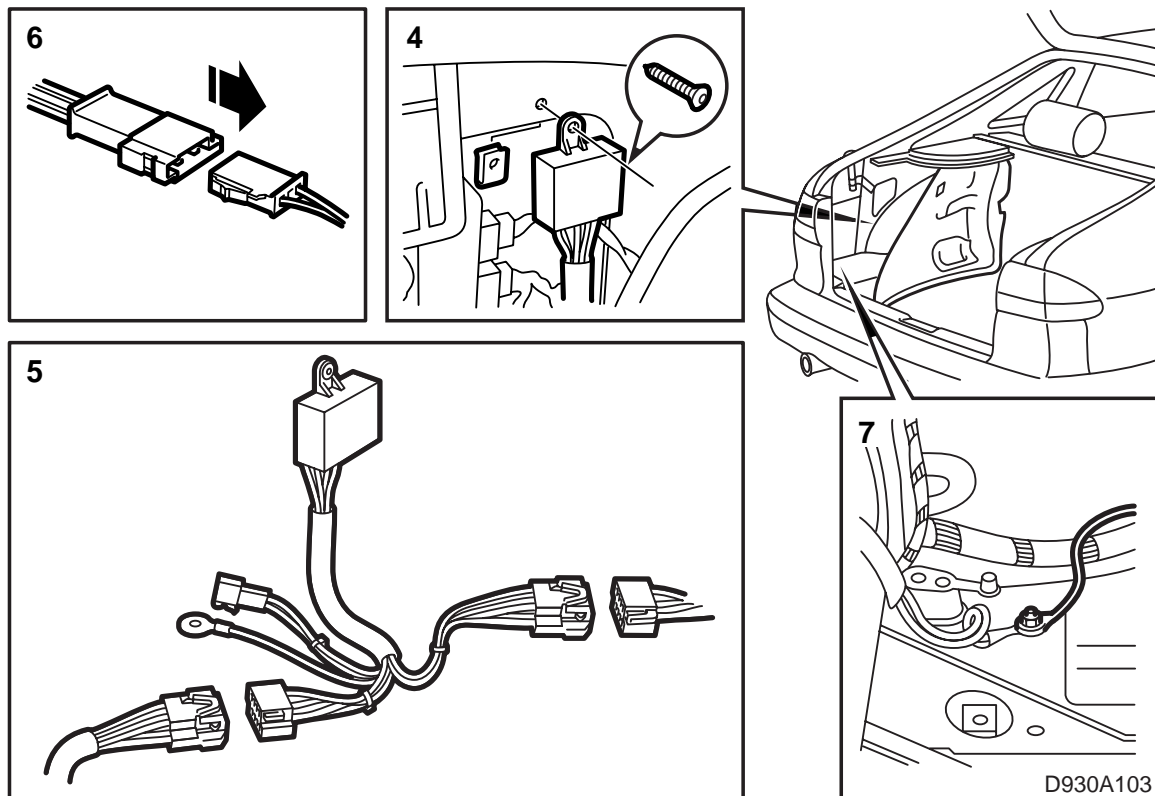
Accessories Part No.	Group	Date	Instruction Part No.	Replaces
400 101 259	3:71-14	Apr 99	86 79 292	750414 Jul 93



D930A102

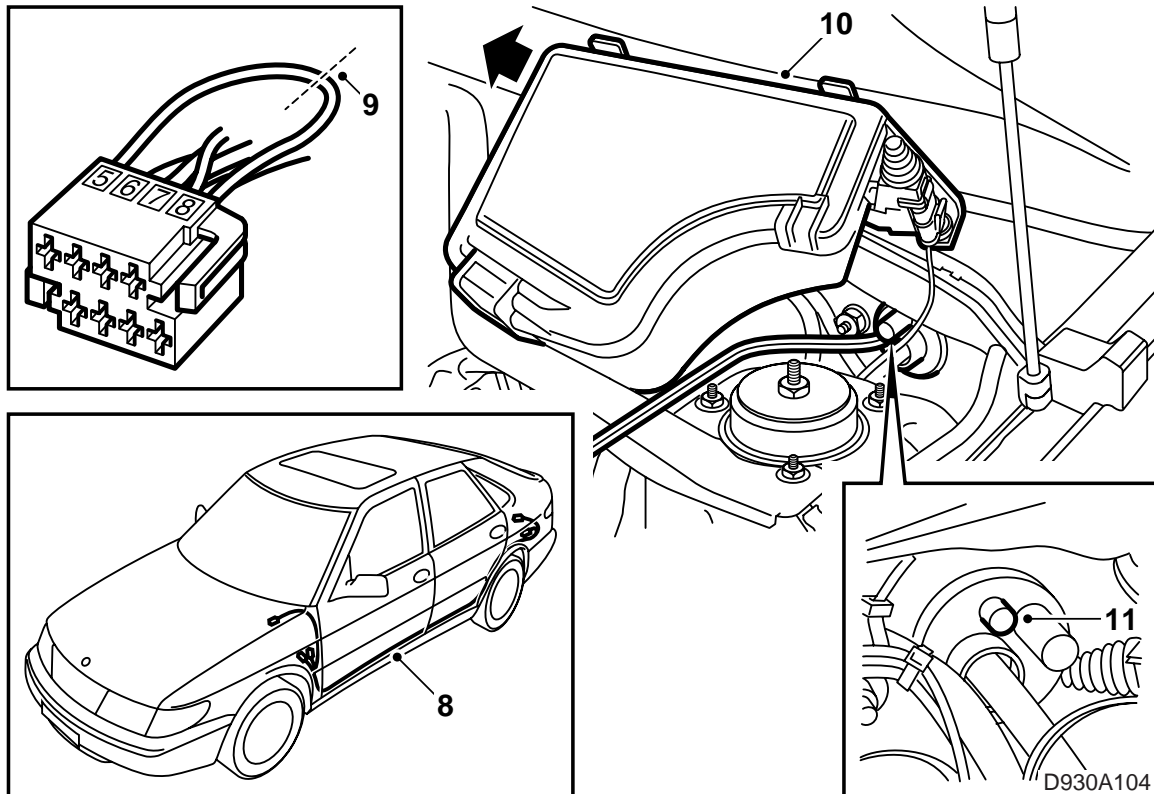
Der Satz beinhaltet

- 1 Steuergerät
- 2 Leitungsnetz
- 3 Sicherung 5A
- 4 Leuchte mit halter
- 5 Kabelbinder (10)
- 6 Schraube
- 7 Clips
- 8 Sicherungshalter
- 9 Leitungsnetz Nebelleuchte



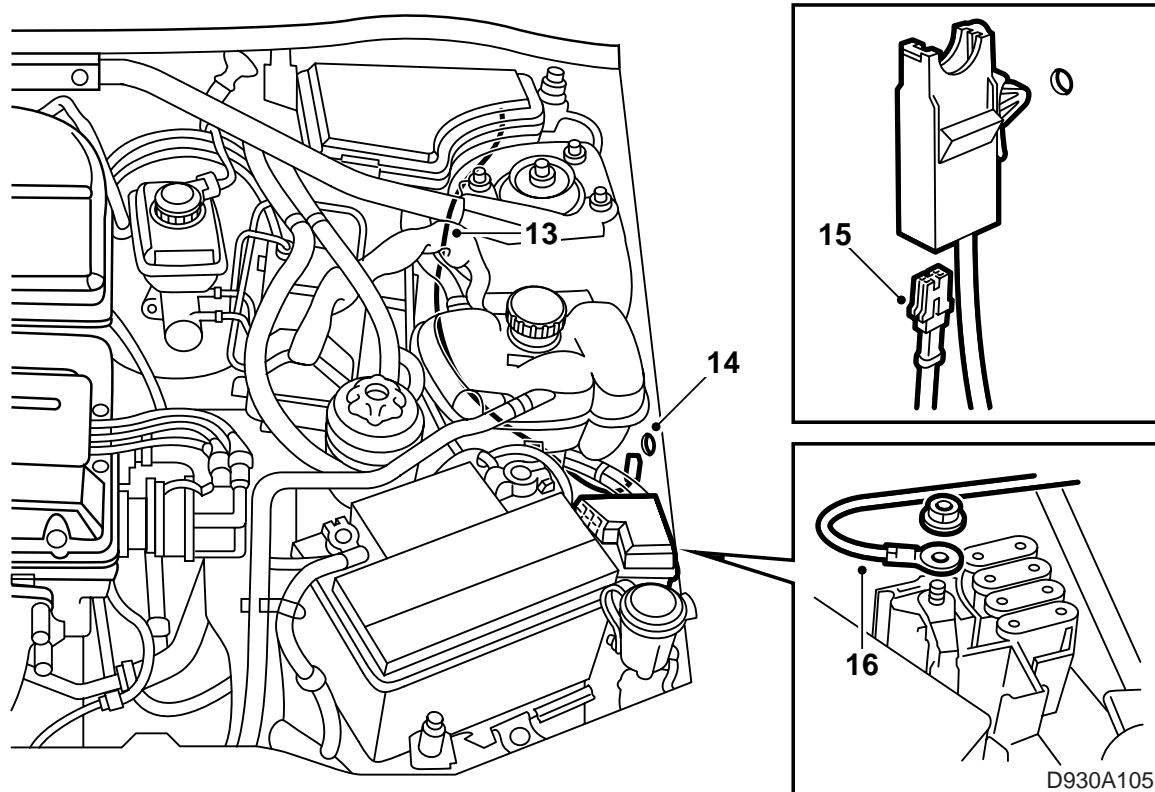
Saab 900 M94-

- 1 Das Minuskabel der Batterie lösen.
- 2 Die linke hintere Seitenverkleidung in Kofferraum ausbauen, sowie die Abdeckung unter dem Armaturenbrett und den Schwellerschutz auf der linken Seite.
RHD : Das Handschufach ausbauen.
3-D : Die linke Seitenverkleidung des Rücksitzes an der Unterkante ausbauen.
- 3 Den Rücksitz nach vorne klappen.
- 4 Das Steuergerät auf das Innenblech im Kofferraum links an der Antenne/Motorantenne montieren.
- 5 Den Steckverbinder teils an das Steuer- bzw. Vorbereitungsnetz des Fahrzeuges und teils an das Leitungsnetz von der Anhängerkupplung montieren
- 6 Den 3-poligen Steckverbinder zum Leitungsnetz für Pluspeisung und Überwachungsleuchte montieren.
- 7 Das Massekabel an den Massepunkt unter der linken hinteren Kombileuchte montieren.



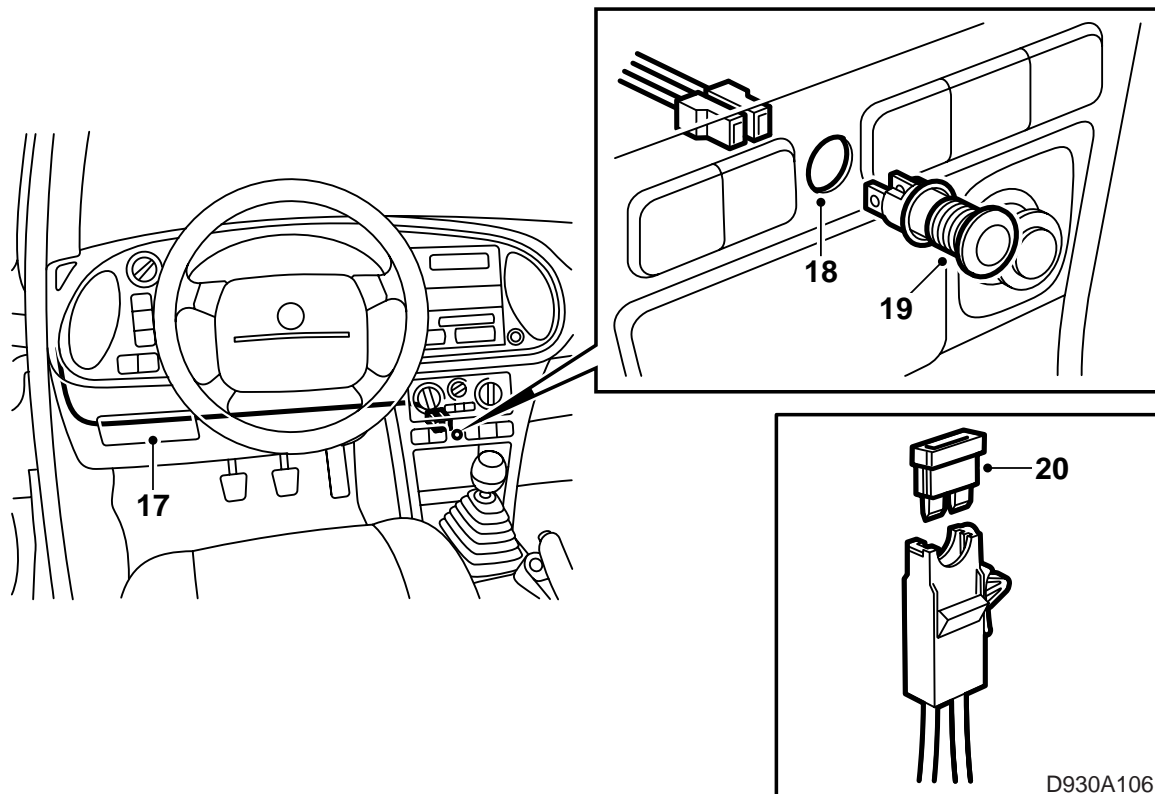
Saab 900 M94-

- 8 Das Leitungsnetz für die Pluspeisung längs des Hauptnetzes des Fahrzeugs auf der linken Seite plazieren und mit Kabelbinder fixieren.
- 9 Die Überbrückung zwischen Klemme 5 und Klemme 8 im 8-poligen Steckverbinder unter der linken hinteren Kombileuchte aufschneiden.
- 10 Die Stabilisierungsstrebe im Motorraum ausbauen und die große Zentralelektrik im Motorraum herausheben.
- 11 Eine der kleinen Gummidurchführungen zum innenraum in der Spritzwand aufschneiden.
- 12 Knieschutztraverse und Luftkanal ausbauen.



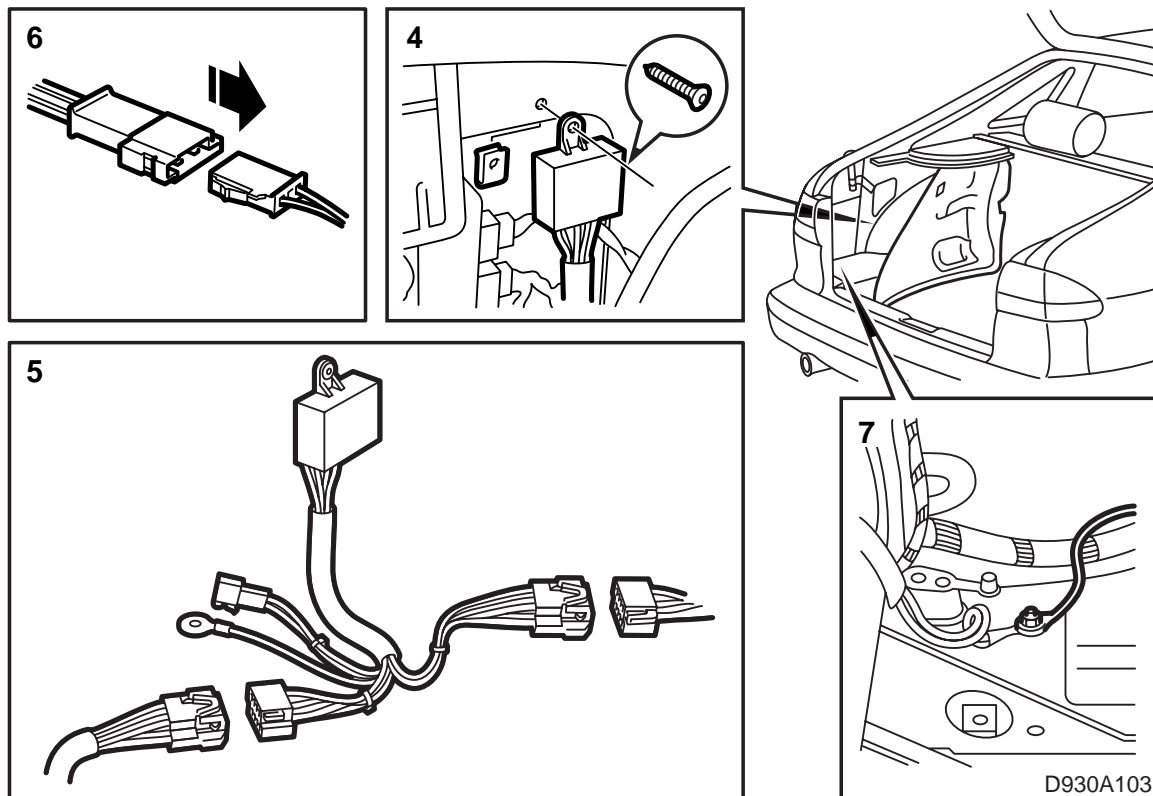
Saab 900 M94-

- 13 Das ROTE Kabel mit Hilfe eines Stahldrahtes in den Motorraum ziehen.
- 14 Ein Loch (8 mm) in den linken Radlauf in Nähe des Maxisicherungshalters bohren.
Das Loch mit Rostschutz versehen und den Sicherungshalter festdrücken.
- 15 Die Leitung unter dem Ausgleichsbehälter durchziehen und das Kabel im Sicherungshalter anschließen.
- 16 Das ROTE Kabel vom Sicherungshalter zur Plusklemme für die Maxisicherungen montieren.



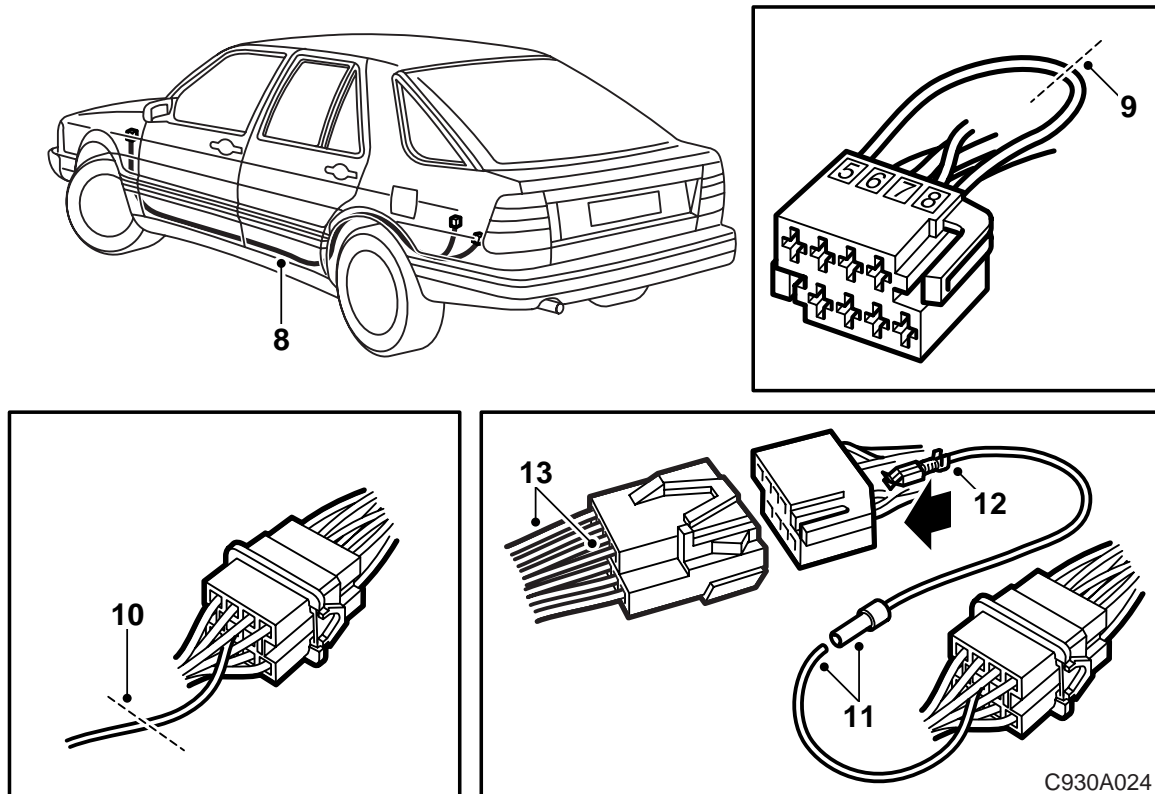
Saab 900 M94-

- 17 Das Leitungsnetz für die Leuchte wird zur Mittelkonsole gezogen (darauf achten, daß das Leitungsnetz keine beweglichen Teile berührt (LHD)).
- 18 Ein Loch (11,5 mm) in die Mittelkonsole, gut sichtbar vom Fahrerplatz, bohren.
- 19 Die Leuchte mit Clips auf der Rückseite montieren und die Leitungen mit Kabelbinder fixieren.
- 20 Die Sicherung (5A) im Sicherungshalter im Motorraum montieren.
- 21 Die Funktion kontrollieren.
- 22 Alle gelösten Teile wieder einbauen.



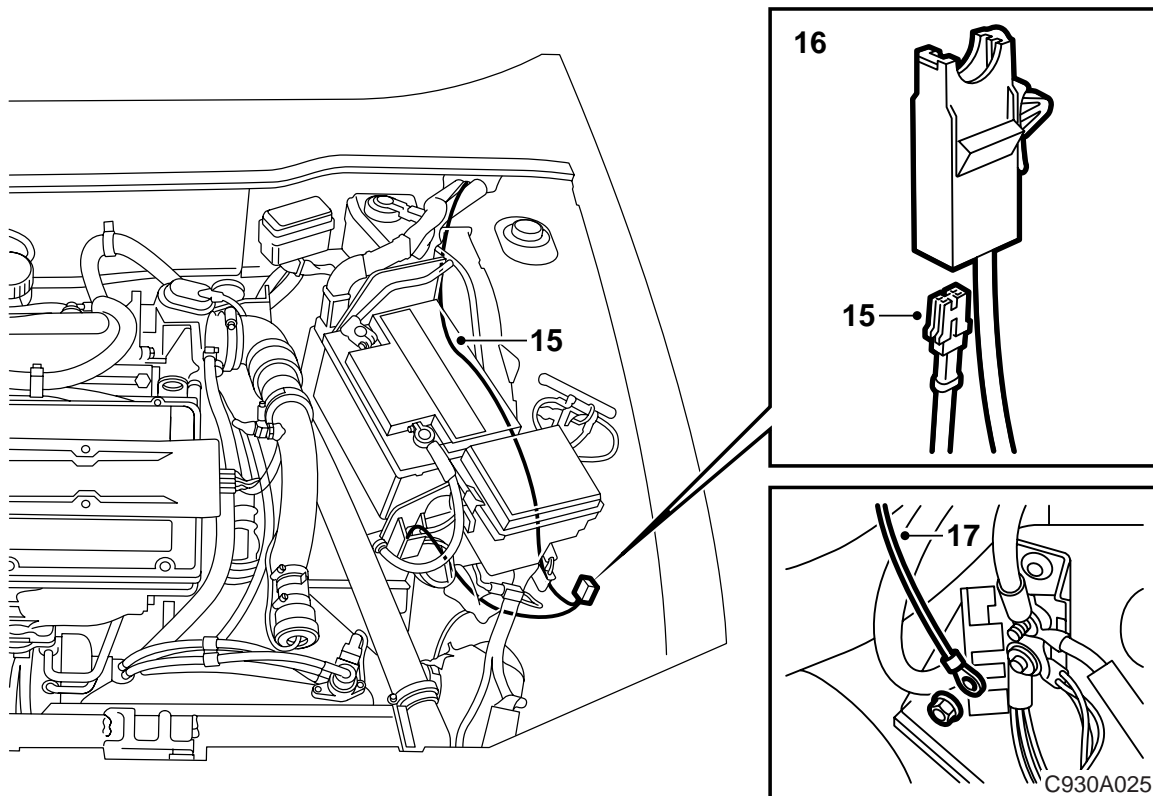
Saab 9000 M85-

- 1 Das Minuskabel der Batterie lösen.
- 2 Die linke hintere Seitenverkleidung im Kofferraum ausbauen, sowie die Abdeckung unter dem Armaturenbrett und den Schwellerschutz auf der linken Seite.
RHD : Das Handschuhfach ausbauen.
- 3 Die Rückenlehne bei CD demontieren.
- 4 Das Steuergerät auf das Innenblech im Kofferraum links an der Antenne/Motorantenne montieren.
- 5 Den Steckverbinder teils an das Steuer- bzw. Vorbeitungsnet des Fahrzeuges und teils an das Leitungsnetz von der Anhängerkupplung montieren.
- 6 Den 3-poligen Steckverbinder zum Leitungsnetz für Plusspeisung und Überwachungsleuchte montieren.
- 7 Das Massekabel an den Massepunkt unter der linken hinteren Kombileuchte montieren.



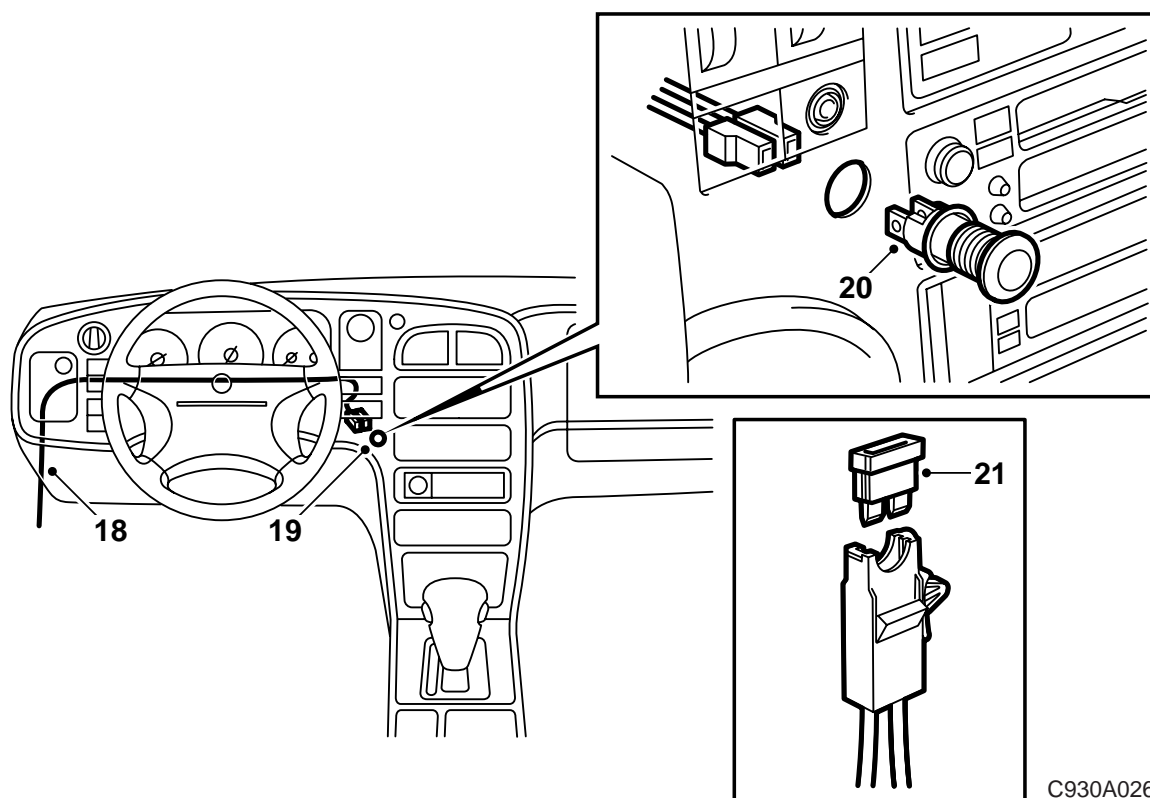
Saab 9000 M85-

- 8 Das Leitungsnetz für die Pluspeisung längs des Hauptnetzes des Fahrzeugs auf der linken Seite plazieren und mit kabelbinder fixieren.
- 9 Überbrückung zwischen Klemme 5 und Klemme 8 im 8-poligen Steckverbinder unter den linken hinteren Kombileuchte im Kofferraum aufschneiden.
- 10 **M92-M93:** Das blaue dicke Kabel an Klemme 10 im Steckverbinder am hinteren linken Radkasten abschneiden.
- 11 Die Rohrhülse, die am die Leitungsnetz "DIM" im Satz sitzt, montieren und festklemmen.
- 12 Klemme 8 aus dem vorbereiten Leitungsnetz lösen und die Leitung abschneiden. Das Leitungsnetz "DIM" anschließen.
- 13 Im 8-poligen Steckteil werden Klemmen 5 und 8 ausgetauscht.



Saab 9000 M85-

- 14 Knieschutztraverse und Luftkanal ausbauen.
- 15 Das ROTE Kabel mit Hilfe eines Stahldrahtes am Bremszylinder in den Motorraum ziehen.
- 16 Ein Loch (8mm) in den linken Radlauf in Nähe der Verteilerklemme am Batteriträger bohren.
Das Loch mit Rostschutz versehen und den Sicherungshalter festdrücken.
- 17 Das ROTE Kabel vom Sicherungshalter zur Verteilerklemme anschließen.



C930A026

Saab 9000 M85-

- 18 Das Leitungsnetz für die Leuchte wird zur Mittelkonsole gezogen (darauf achten, daß das Leitungsnetz keine beweglichen Teile berührt (LHD)) bzw. (LHD) zur linken Armaturenbrettseite vom Lenkrad.
- 19 Ein Loch (11,5 mm) in die Mittelkonsole, gut sichtbar vom Fahrerplatz, bohren.
- 20 Die Leuchte mit Clip auf der Rückseite montieren und die Leitungen mit Kabelbinder fixieren.
- 21 Die Sicherung (5A) im Sicherungshalter im Motorraum montieren.
- 22 Die Funktion kontrollieren.
- 23 Alle gelösten Teile wieder einbauen.

Schaltplan Nebelleuchten- und Blinkerüberwachung

