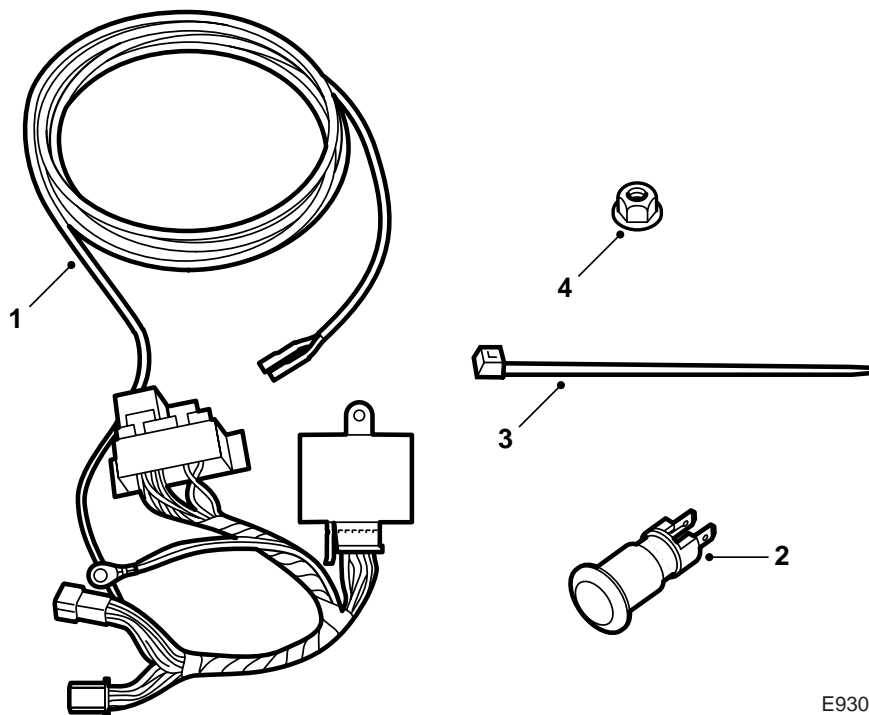


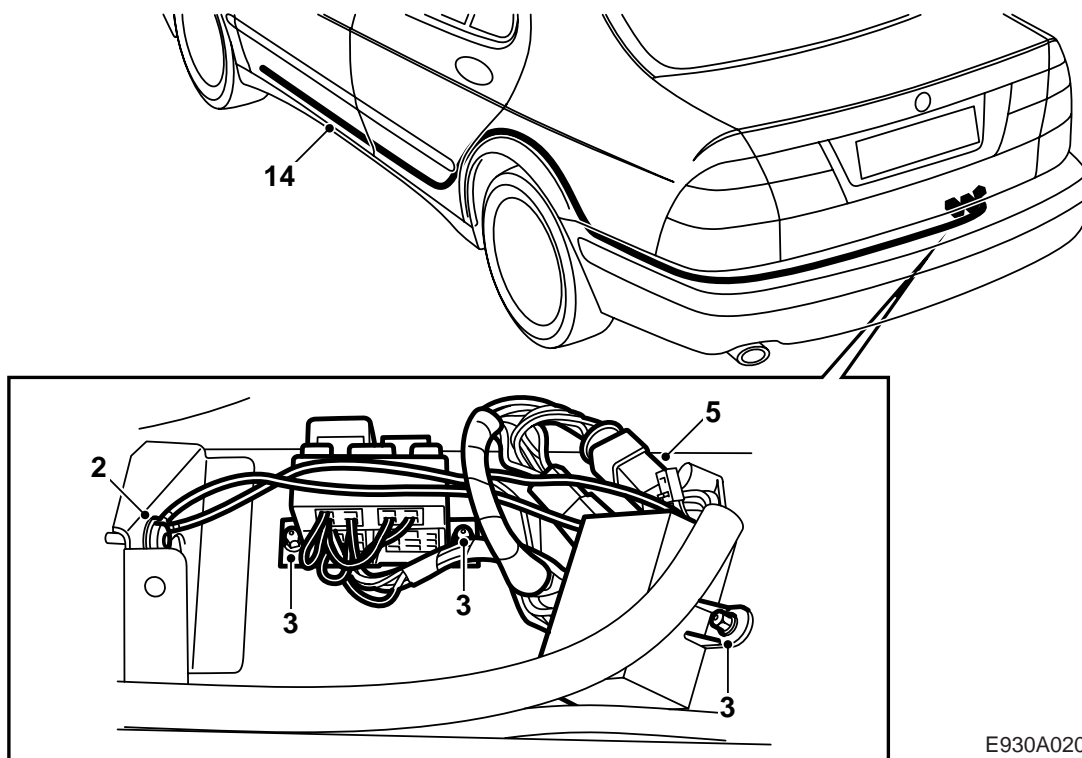
**SAAB****MONTERINGSANVISNING · INSTALLATION INSTRUCTIONS
MONTAGEANLEITUNG · INSTALLATIONS DE MONTAGE****Saab 9-5****Kabelbaum, Signalüberwachung/Laden**

Accessories Part No.	Group	Date	Instruction Part No.	Replaces
400 106 324	3:71-26	June 98	48 07 020	48 07 020 May 98



E930A024

- 1 Kabelbaumsatz
- 2 Anzeigelampe
- 3 Kabelbinder (x5)
- 4 Kunststoffmutter (x3)



E930A020

1 Die Abdeckung von der hinteren Quertraverse ausbauen und die Kofferraummatte abheben.

2 Das Massekabel der Signalüberwachung an den Massepunkt des rechten Verstärkungsblechs anschließen.

Ist das Leitungsnetz der Anhängerkupplung nicht montiert, im rechten Verstärkungsblech mit einem 5-mm-Bohrer ein Loch bohren, um einen Masseanschluß zu schaffen. Den umliegenden Bereich des Bohrloches abkratzen, um besseren Massekontakt zu erhalten.

Das Massekabel anschließen

3 Steuergerät und Relaiskasten auf die Schweißbolzen montieren, die auf der hinteren Quertraverse sitzen.

4 Den Steckverbinder vom Kabelbaum der Anhängerkupplung trennen.

5 Den Kabelbaum für Steuergerät und Relaiskasten zwischen dem Kabelbaum des Fahrzeugs und der Anhängerkupplung anschließen.

6 Wenn die Kontrollampe **nicht** verwendet werden soll:

Den Kabelbaum an der Vorderkante so befestigen, dass der Wagenheber nicht gegen den Kabelbaum schabt. Weiter mit Punkt 19.

7 Wenn die Kontrollampe verwendet werden soll:

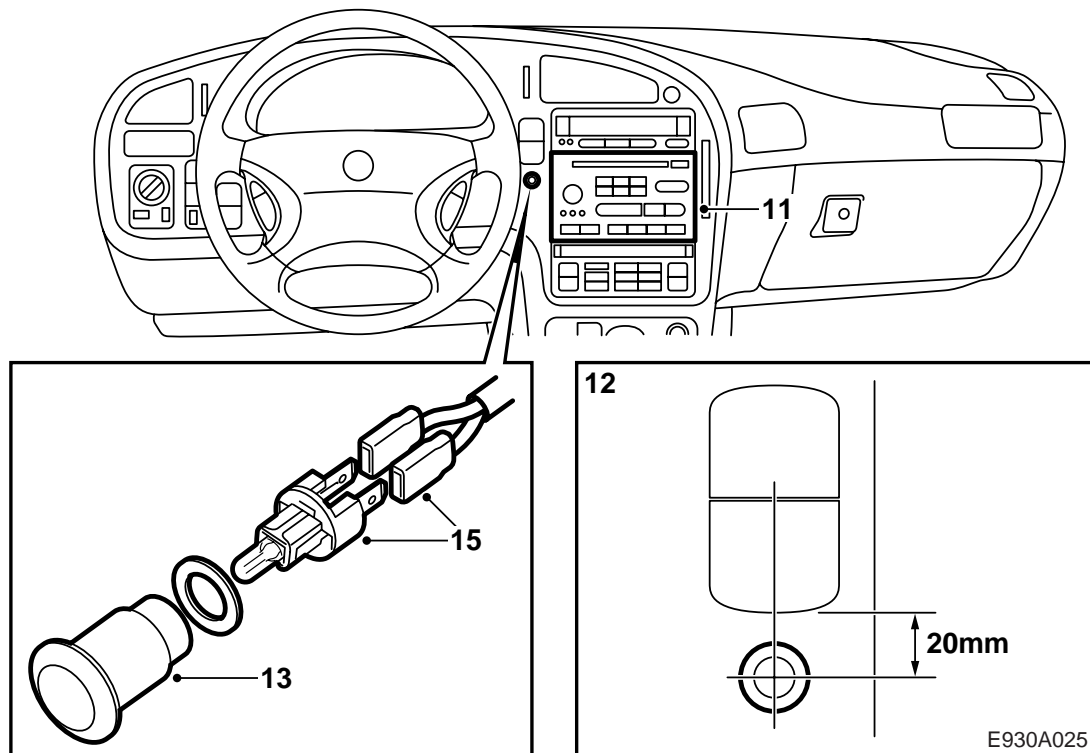
Die Verkleidung auf der linken Seite des Kofferraums zur Seite biegen.

8 Die Sitzfläche des Rücksitzes hochklappen und die Rücklehne nach vorne klappen.

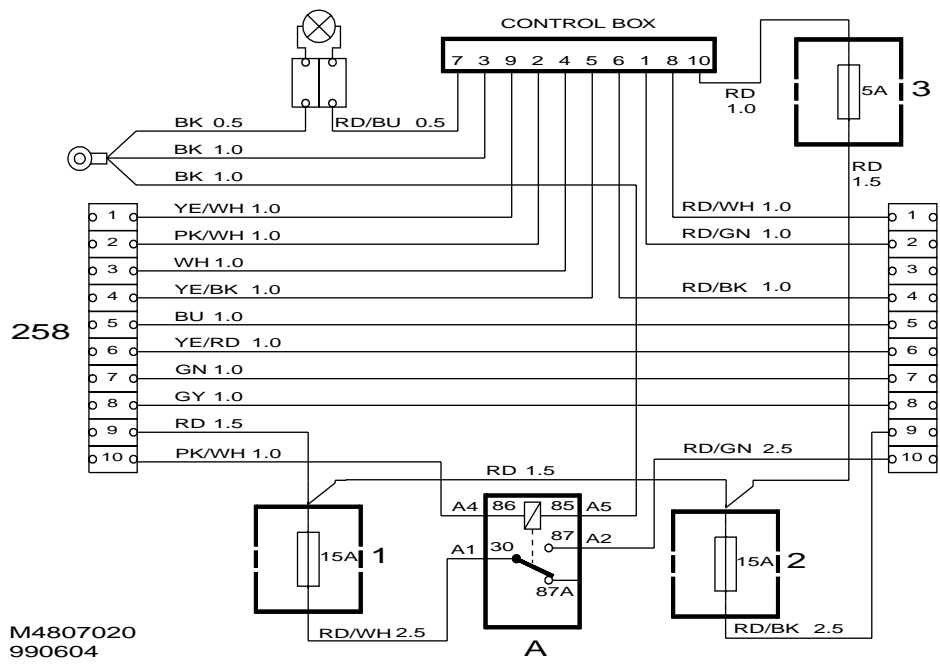
9 Den Schwellerschutz für den Kabelbaum auf der vorderen und hinteren Tür der linken Seite ausbauen.

10 Linkssteuerung: Die Abdeckung an den Pedalen ausbauen.

Rechtssteuerung: Die Abdeckung unter der Handschuhfachklappe ausbauen.



- 11 Radio und Radiokonsole ausbauen
- 12 Ein Loch mit einem $\varnothing 12$ mm Bohrer unter dem Stromschalterschacht zwischen Radio und Lenkrad in das Armaturenbrett bohren.
- 13 Den Lampenhalter auseinanderziehen und die Linse mit Hilfe der Klammer in das Loch montieren.
- 14 Den Kabelbaum der Lampe längs des normalen Kabelbaums über den hinteren Radkasten herunter zum Türschweller und bis zum Lampenhalter verlegen.
- 15 Den Kabelbaum an die Lampe anschließen und diese in die Linse montieren.
- 16 Den Kabelbaum am vorhandenen Kabelbaum befestigen (bei Rechtssteuerung wird der Kabelbaum am Radkasten mit Klebeband befestigt).
- 17 Den Kabelbaum mit Kabelbinder befestigen. ACHTUNG! Der Kabelbaum darf nicht mit beweglichen Teilen in Kontakt kommen. Im Gepäckraum muss der Kabelbaum an der Vorderkante so befestigt werden, dass der Wagenheber nicht gegen den Kabelbaum schabt.
- 18 Die Funktion kontrollieren.
- 19 Die ausgebauten Teile wieder einbauen.



Schaltplan

258 Anschluß für Anhängerkupplungskontakt