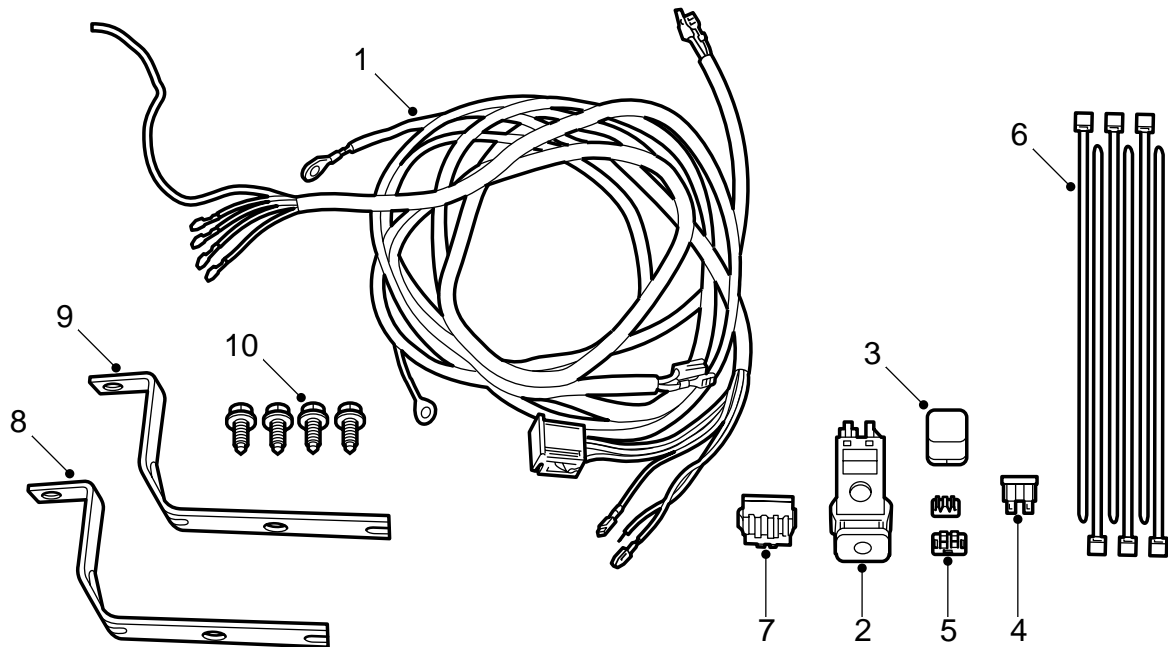


**SAAB****MONTERINGSANVISNING · INSTALLATION INSTRUCTIONS
MONTAGEANLEITUNG · INSTALLATIONS DE MONTAGE**

Saab 9-5

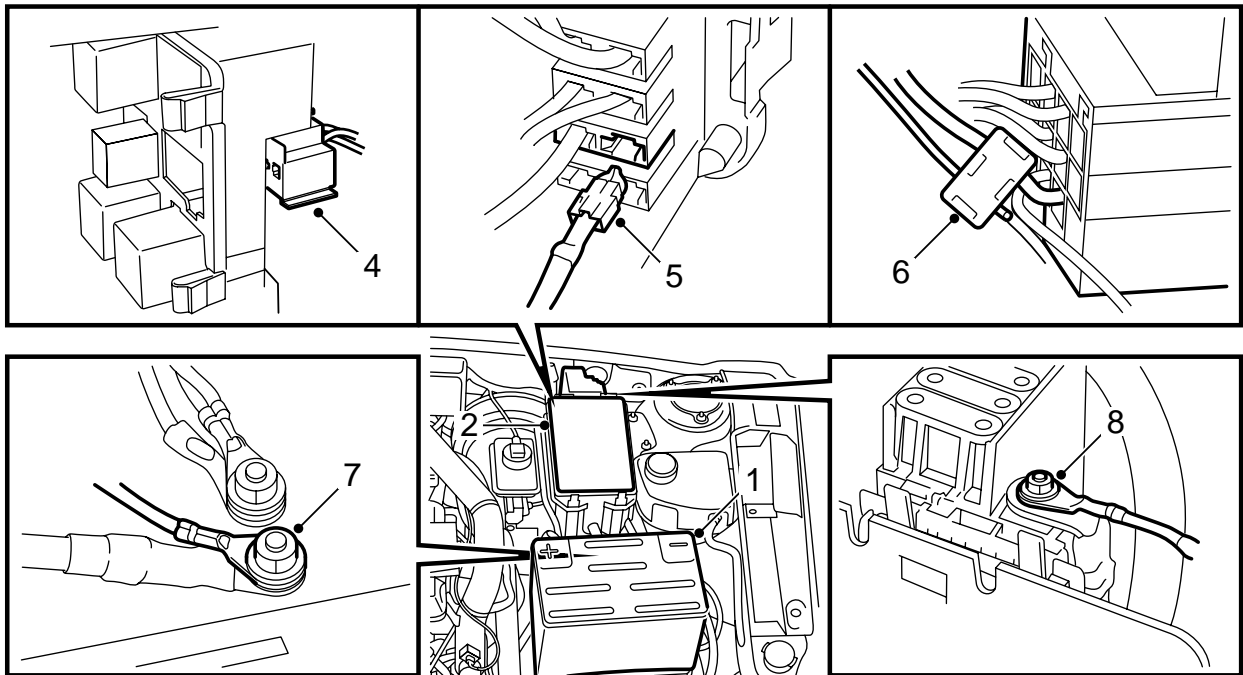
Installationskit, Zusatzscheinwerfer

Accessories Part No.	Group	Date	Instruction Part No.	Replaces
400 107 322	3:51-30	Apr 99	47 85 267	47 85 267 May 97

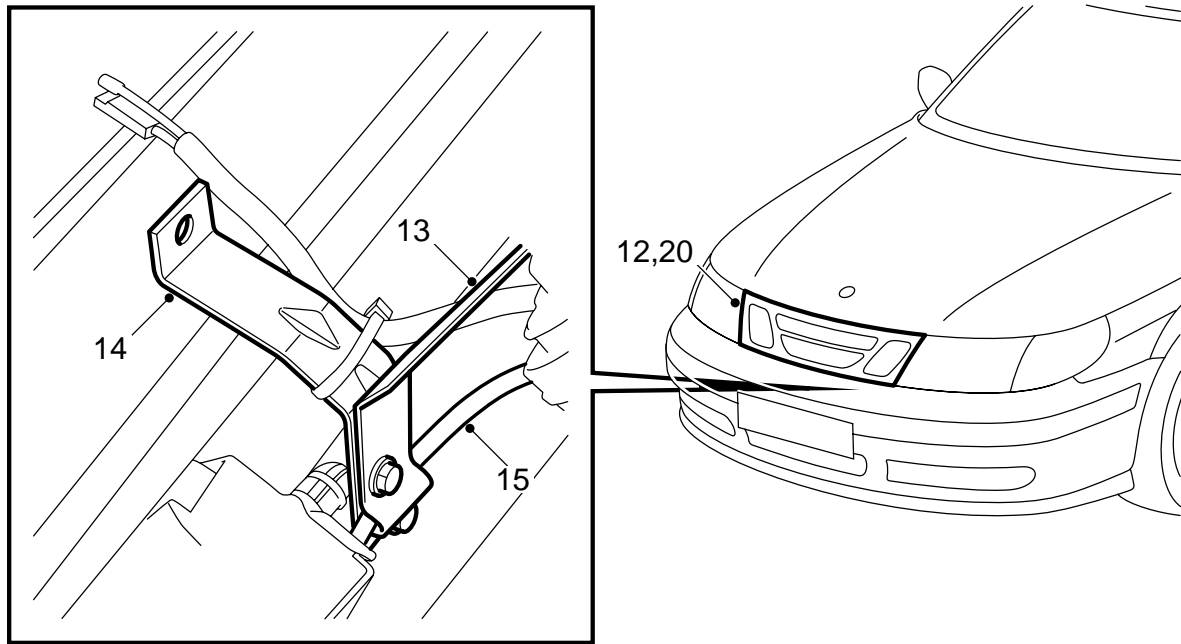


E351A001

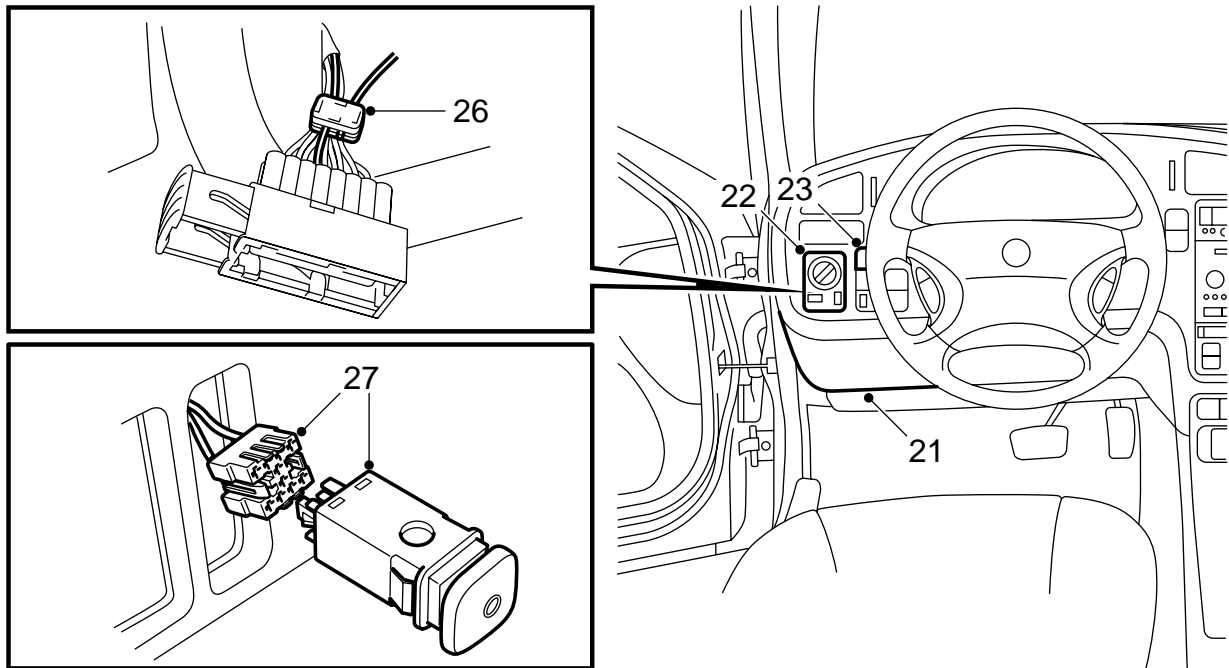
- 1 Kabelbaum
- 2 Schalter
- 3 Relais
- 4 Sicherung
- 5 Verzweigung (x2)
- 6 Kabelbinder (x10)
- 7 Steckverbinder
- 8 Konsole, links
- 9 Konsole, rechts
- 10 Schraube (x4)



- 1 Massekabel der Batterie abklemmen
- 2 Die Zentralelektrik im Motorraum lösen und herausheben.
- 3 Die Dichtung/den Kabelbinder an der Zentralelektrik lösen, den Deckel öffnen und die Relaisplatte herausnehmen.
- 4 Den Relaishalter des Kabelbaums in Pos. 4 montieren. Das Einschnappen kontrollieren.
- 5 Die roten Kabel des Kabelbaums mit Kontaktstift an Sicherung 12 anschließen.
- 6 Das grüne Kabel mit Hilfe einer Verzweigung an das weiße Kabel anschließen, das von Stift 8 an der Glühlampenkontrolle (Relaisposition 13) ausgeht.
- 7 Den Kabelbaum aus der Zentralelektrik herausziehen. Das schwarze Kabel des Kabelbaums (Ringkabelschuh) an den äußeren Massepunkt am linken Radlauf vor der Batterie anschließen.
- 8 Das rote Kabel (Ringkabelschuh) an den Batterieeingang der Maxi-Sicherheitszentrale anschließen.
- 9 Die Relaisplatte in die Zentralelektrik montieren und die Einheit an ihren Platz setzen
- 10 Das Relais an Platz 4 der Zentralelektrik montieren.
- 11 Die Sicherung an Platz 12 in der Relaiszentrale im Motorraum einsetzen und den Deckel montieren.



- 12 Den Kühlergrill ausbauen.
- 13 Die Konsole des Signalhorns sowie die vordere Halterung des Ansaugkanals ausbauen.
- 14 Mit den Schrauben aus dem Kit die Konsolen für die Zusatzscheinwerfer gemeinsam mit den Signalhornkonsolen montieren.
Den Ansaugkanal wieder montieren.
- 15 Kontrollieren, ob die Waschflüssigkeits-schläusche zwischen den Konsolen eingeklemmt werden, sie müssen in ihrer Nut liegen.
- 16 Den linken Scheinwerfer und Blinker ausbauen.
Den Kabelbaum längs des normalen Kabelbaums des Fahrzeugs bis zu den Konsolen verlegen.
- 17 Die Leuchten an die Konsolen montieren.
- 18 Das gelbe und schwarze Kabel an die jeweilige Leuchte anschließen.
- 19 Den Kabelbaum von der Zentralelektrik bis zur Konsole mit Kabelbindern befestigen.
Den linken Scheinwerfer und Blinker wieder montieren.
- 20 Den Kühlergrill montieren.



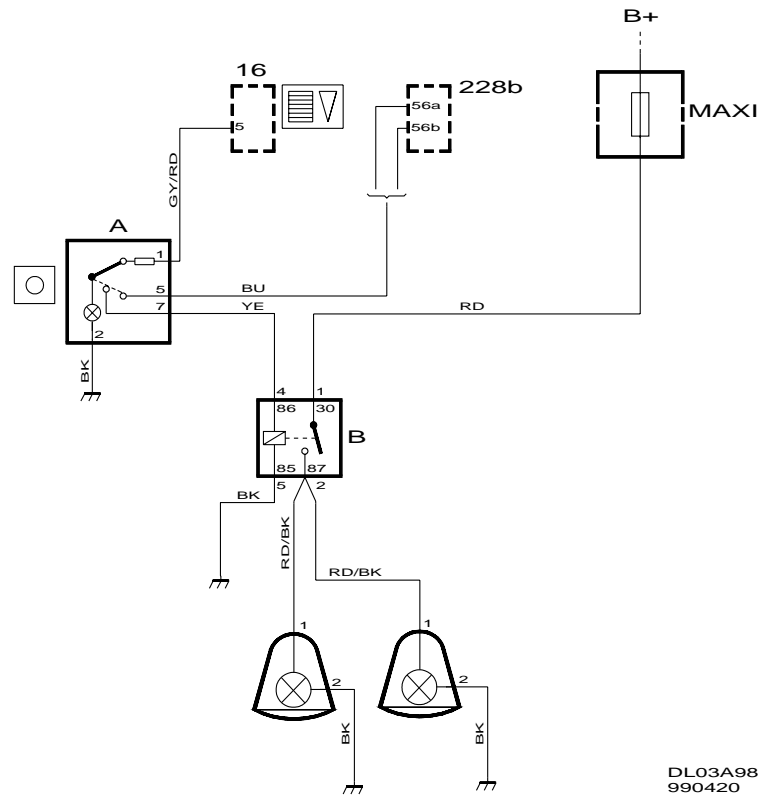
E351A004

- 21 Den Schallschutz über der Pedalhalterung ausbauen.
- 22 Die Beleuchtungsschaltereinheit ausbauen.
- 23 Die oberste Abdeckung im Schalterschacht zwischen Lenkrad und Türe ausbauen.
- 24 Die Kabel des Kabelbaums durch die Spritzwanddurchführung in den Innenraum ziehen.
- 25 Die Kabel zum Armaturenbrett verlegen und an den Steckverbinder des Kits folgendermaßen anschließen:
- 28 Einen evtl. Kabelüberschuß mit Hilfe von Kabelbindern fixieren. Kontrollieren, daß die Kabel frei von beweglichen Teilen verlaufen.
- 29 Die Beleuchtungsschaltereinheit und den Schallschutz montieren.
- 30 Das Massekabel der Batterie anklemmen.
- 31 Die Zündung einschalten und die Zusatzscheinwerfer und die Instrumentenbeleuchtung auf ihre Funktionen überprüfen.
- 32 Kontrollieren, daß die Funktionen mit den Vorschriften des jeweiligen Landes übereinstimmen. Die Zusatzscheinwerfer einstellen.

Stift	Farbe
1	BN
2	BK
3	-
4	-
5	GN
6	-
7	-
8	BL

- 26 Das braune Kabel mit Hilfe einer Verzweigung an das blau/weiße Kabel an Stift 5 im Steckverbinder des Lichtschalters anschließen.
- 27 Den Steckverbinder des Kabelbaums an den Schalter für die Zusatzscheinwerfer anschließen und diesen in das Armaturenbrett montieren.

Schaltplan



	10	12FL	228b	342a	628	FL	FR
	Lichtschalter	Linker Scheinwerfer	Relais, vorderer Glühdrahtwächter	Sicherungszentrale im Motorraum	DICE	Linker Zusatzscheinwerfer	Rechter Zusatzscheinwerfer