



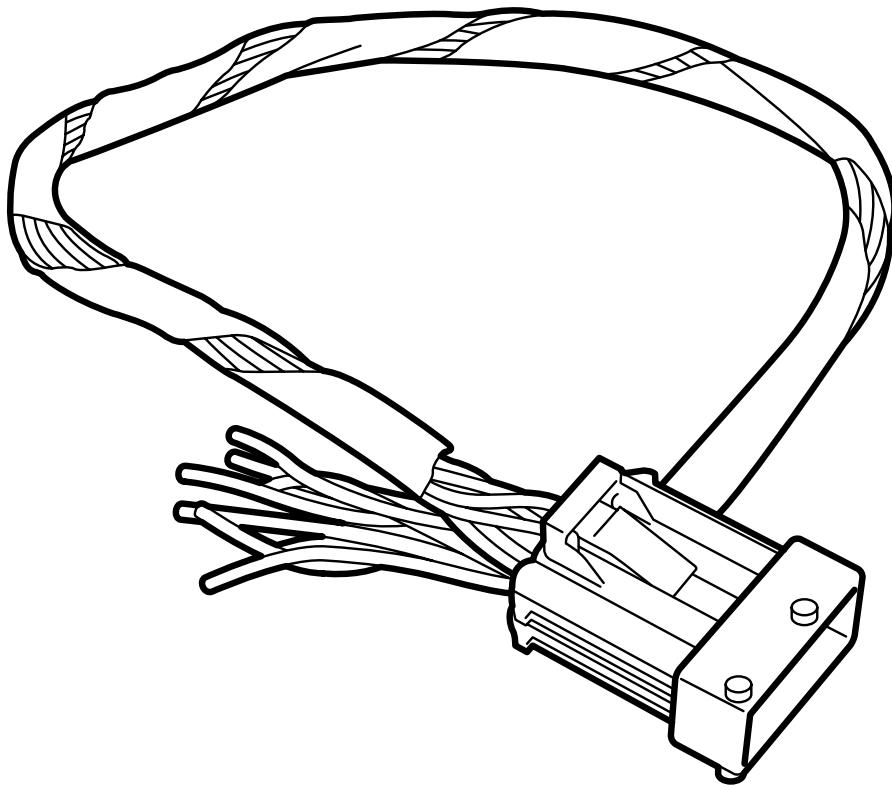
SAAB

**MONTERINGSANVISNING · INSTALLATION INSTRUCTIONS
MONTAGEANLEITUNG · INSTALLATIONS DE MONTAGE**

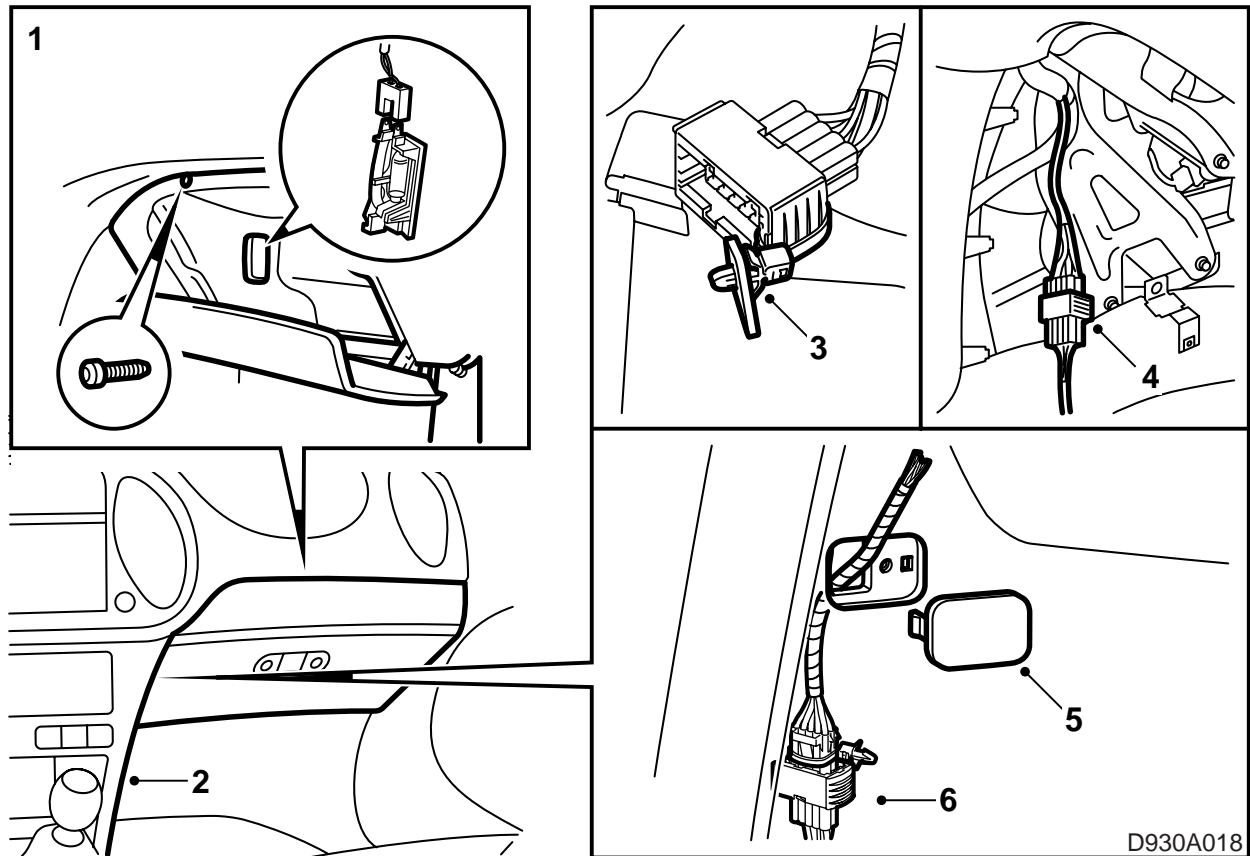
Saab 9-3

Adapternetz, Mobiltelefonanschluß

Accessories Part No.	Group	Date	Instruction Part No.	Replaces
400 109 179	9:39-03	May 00	50 36 850	50 36 850 May 98



D930A017



Der Saab 9-3 ist für die Installation eines Mobiltelefons vorbereitet. Die Vorbereitung ist auf zwei unterschiedlichen Niveaus vorhanden:

Telefonvorbereitung (Tel 0) und Freisprechvorbereitung (Tel 1). Das Adapternetz funktioniert in beiden Fällen.

Anmerkung

(Betrifft nur das Modell mit Freisprechvorbereitung, Tel 1.) Vor Beginn der Arbeiten mit dem Telefonhersteller klären, ob das Telefon Hoch- oder Niederpegel für den Mikrofonausgang verwendet.

- 1 Das Handschuhfach ausbauen.
- 2 Die Seitenabdeckung ausbauen (auf der Beifahrerseite).
- 3 Den Kabelbinder aufschneiden, der den 10-poligen Steckverbinder für die vorbereitete Telefoninstallation hält.
- 4 Das Adapternetz an den 10-poligen Steckverbinder anschließen.
- 5 Den Deckel der Seitenverkleidung entfernen und das Adapternetz hindurchführen.
- 6 Den Steckverbinder mit Kabelbinder in der vorhandenen Öffnung in der Seitenabdeckung befestigen, damit keine Geräusche entstehen.

- 7 Die jeweiligen Leitungen im Adapternetz an den Steckverbinder des Autotelefons anschließen. Der korrekte Anschluß geht aus untenstehender Tabelle für Anschlüsse im Steckverbinder des Fahrzeugs (10-poliger Kontakt) sowie aus dem Anschlußschema des betreffenden Telefons hervor. Die Funktionen in den verschiedenen Anschlüssen vergleichen.

Anschlüsse des Steckverbinders im Fahrzeug

Stift	Fahrzeug mit Telefonvorbereitung (Tel 0)	Fahrzeug mit Freisprechvorbereitung (Tel 1)
1	12V (+30) Spannungsversorgung	12V (+30) Spannungsversorgung
2	12V (+15) Schlüsselgesteuerte Spannung	12V (+15) Schlüsselgesteuerte Spannung
3	Mikrofonmasse	Mikrofonmasse
4	Masse	Masse
5	Telefon Mute	Telefon Mute
6	Lichtstärkenregler	Lichtstärkenregler
7	Wird nicht verwendet	Telefon Tonausgang Signal
8	Wird nicht verwendet	Telefon Tonausgang Masse
9	Wird nicht verwendet	Wird nicht verwendet
10	Wird nicht verwendet	Mikrofon Hoch/Niederpegelausgang

- 8 Die Dachkonsole ausbauen und gem. nachstehender Tabelle kontrollieren, ob das Mikrofon entsprechend den technischen Daten des Telefonherstellers hinsichtlich des niedrigen/hohen Signals angeschlossen ist.

Bei Bedarf den Steckverbinder des Mikrofons trennen und den Kabelanschluß mit dem Kontaktstift an die richtige Stelle im Steckverbinder versetzen, siehe nachstehende Tabelle.

Mikrofon 3-poliger Steckverbinder

Stift	Mikrofon 3-poliger Steckverbinder
1	Mikrofon Eingang, hohes Niveau
2	Mikrofon Eingang, niedriges Niveau
3	Mikrofonmasse

- 9 Kontrollieren, ob der Telefonanschluß funktioniert.
- 10 Die Seitenabdeckung und das Handschuhfach wieder einbauen.