



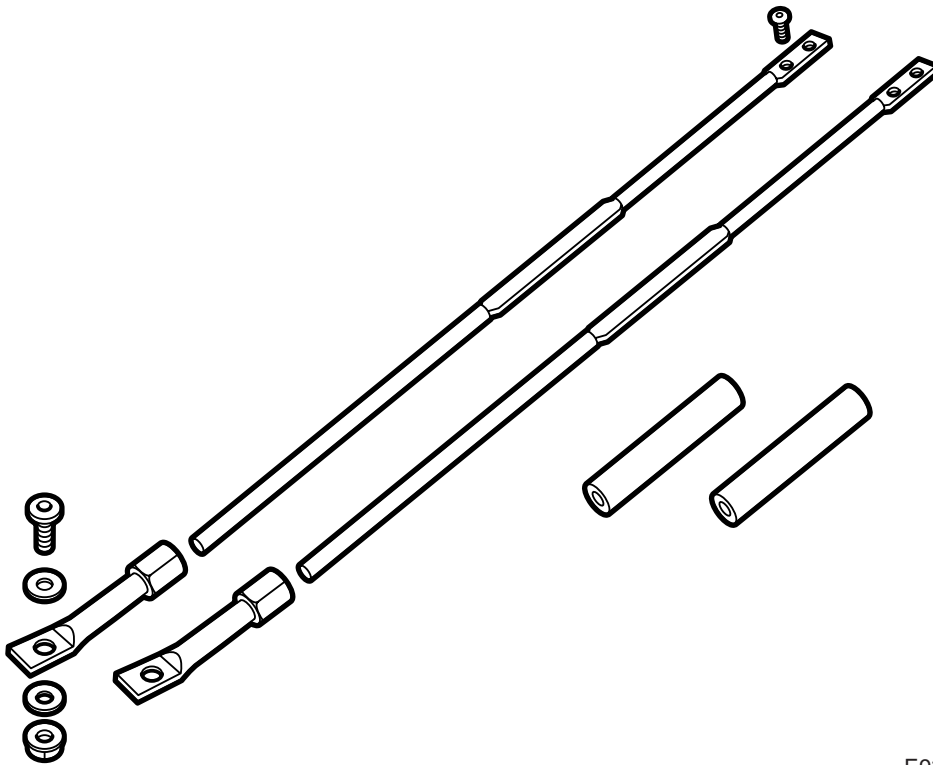
SAAB

**MONTERINGSANVISNING · INSTALLATION INSTRUCTIONS
MONTAGEANLEITUNG · INSTALLATIONS DE MONTAGE**

Saab 9-5

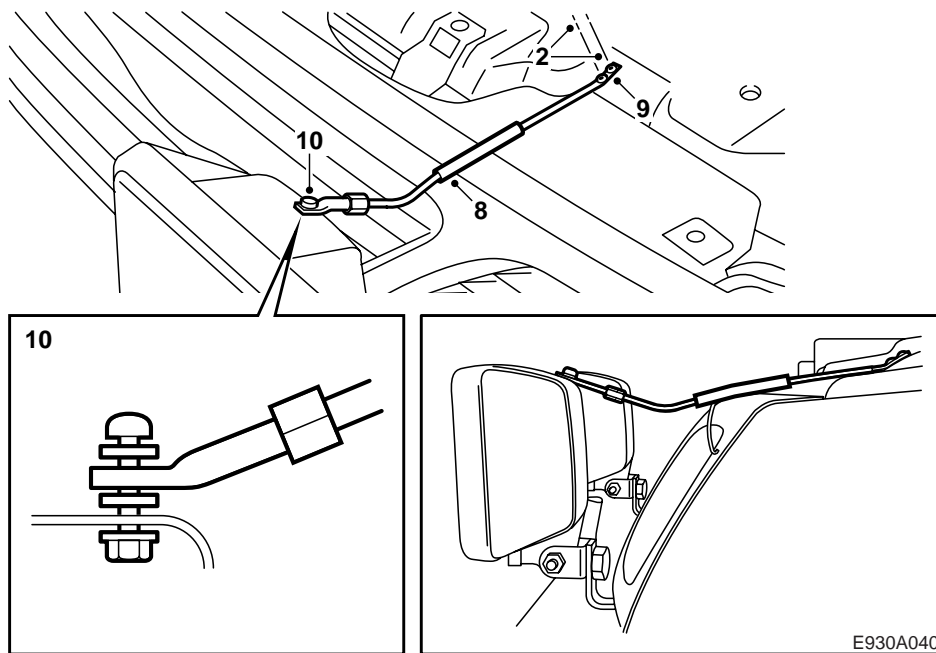
Strebe zum Zusatzscheinwerfer

Accessories Part No.	Group	Date	Instruction Part No.	Replaces
400 110 540	9:35-1	Jul 98	49 15 633	49 15 633 Feb 98



E930A039

1 Strebe inkl. Befestigungsschrauben und Schrumpfschlauch



- 1 Die Strebe zur Absenkung im Kühlerträger anordnen.
- 2 Die Strebe als Schablone verwenden und zwei Löcher mit 2 mm Durchmesser in die Versenkungen auf dem Kühlerträger bohren.

! WARNUNG

Vorsichtig arbeiten, damit der Kühler nicht beschädigt wird.

- 3 Bohrspäne und Farbsplitter entfernen.
- 4 Das Bohrloch mit Terosonreiniger FL reinigen.
- 5 Standox 1K Füllprimer auftragen und Decklack auftragen.
- 6 Für die Verlegung der Strebe eine Schablone aus z.B. einem dünnen Stahldraht anfertigen.
- 7 Die Strebe nach der Schablone biegen und nach Bedarf so kürzen, daß sie an den Zusatzscheinwerfer paßt.

Anmerkung

Vermeiden Sie es, die Strebe in der Verbindung zwischen dem runden und platten Teil der Strebe zu biegen, da sie dort aufgrund der Biegebewegung leicht abgeht.

- 8 Den Schrumpfschlauch auf die Strebe aufziehen, so daß er über das platte Teil gerät und mit einer Wärmepistole befestigen.
- 9 Die Strebe mit den Blechschrauben am Kühlerträger festschrauben.
- 10 Die Strebe mit Schraube, Unterlegscheibe und Mutter am Zusatzscheinwerfer festschrauben, siehe Abb.
- 11 Das Licht einstellen.