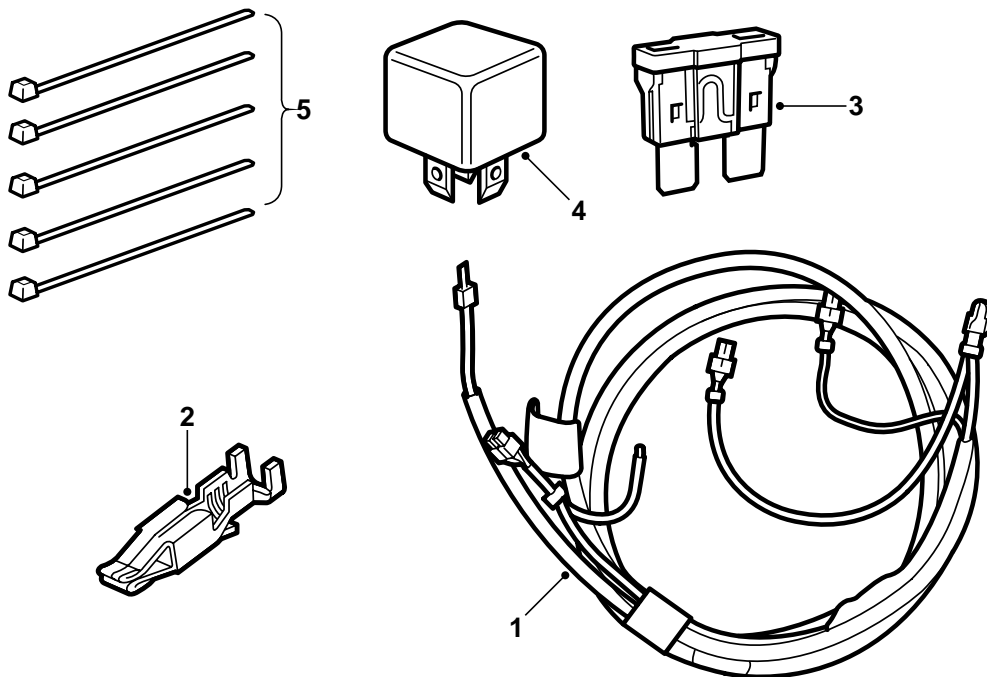


**SAAB****MONTERINGSANVISNING · INSTALLATION INSTRUCTIONS
MONTAGEANLEITUNG · INSTALLATIONS DE MONTAGE**

Saab 9-5 2,0/2,3

Zusätzlicher Kabelbaum, Zusatzkühlgebläse

| Accessories Part No. | Group | Date | Instruction Part No. | Replaces |
|----------------------|---------|--------|----------------------|----------|
| 400 111 290 | 9:87-11 | Feb 98 | 51 02 074 | - |



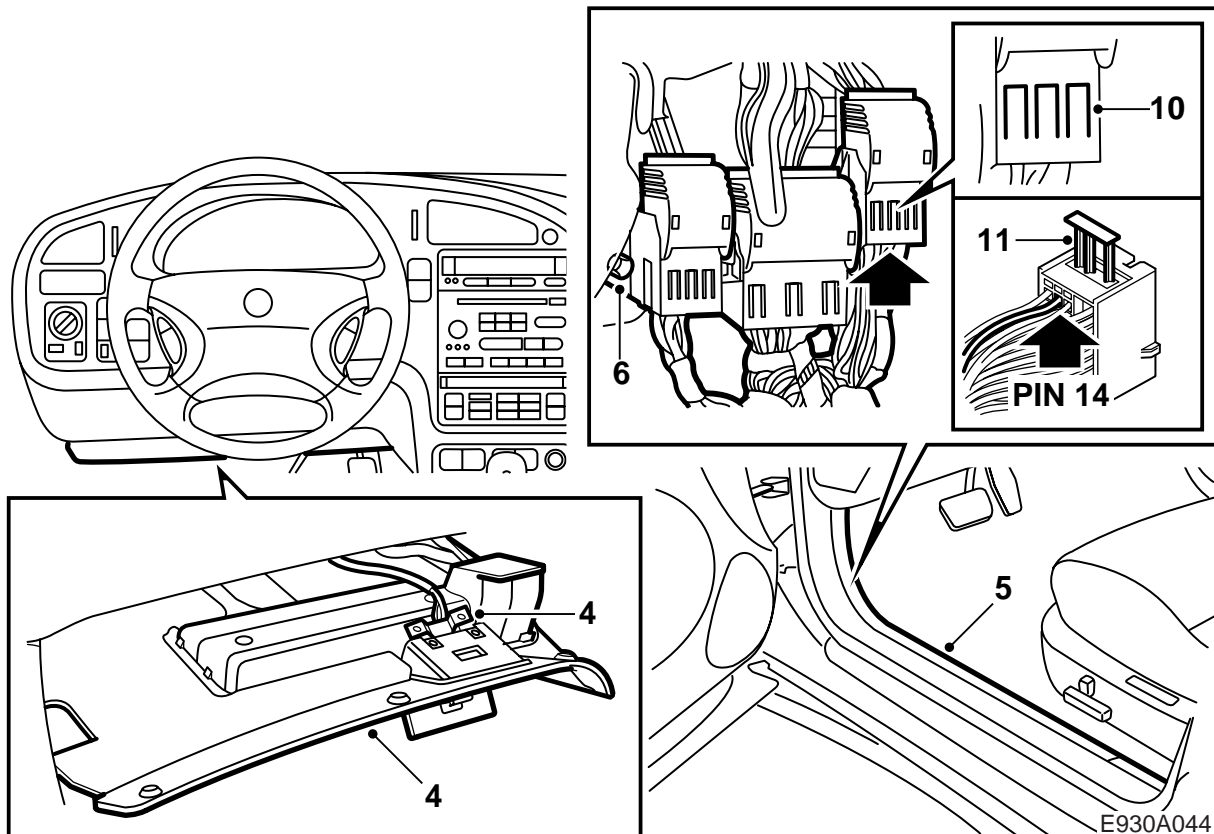
E930A043

- 1 Kabelbaum
- 2 Kabelschuh
- 3 Sicherung, 30 A
- 4 Relais
- 5 Kabelbinder (5 St.)

Einleitung

Der zusätzliche Kabelbaum für das Zusatzkühlgebläse wurde für Fahrzeuge entwickelt, die mit einer nachträglich eingebauten A/C versehen werden sollen, wenn dieser Kabelbaum als Standard fehlt.

- 1 Batteriekabel und Batterie ausbauen.
- 2 Die beiden Muttern lösen, die die Relais- und Sicherungszentrale des Motorraums halten.
- 3 Die Halterung für die Kabel der Relais- und Sicherungszentrale vom Batterieträger lösen.



4 Die Diagnosesteckdose ausbauen. Die untere Abdeckung des Armaturenbretts auf der linken Seite lösen.

5 Den Schwellerschutz auf der linken Seite entfernen und den Teppichboden zur Seite klappen, damit die Steckverbinderkonsole freigelegt wird.

6 Die Konsole für die 3 Steckverbinder lösen und zur Seite schieben.

7 **LHD:** Den Kabelbinder aufschneiden und das Klebeband an der oberen linken Gummidurchführung des Kabelbaums in der Spritzwand entfernen.

RHD: Den Kabelbinder aufschneiden und das Klebeband an der Gummidurchführung des Kabelbaums in der Spritzwand entfernen.

8 Z.B. einen Stahldraht durch die Gummidurchführung des Kabelbaums in den Motorraum führen. Das grün-weiße Kabel des zusätzlichen Kabelbaums am Stahldraht mit Klebeband befestigen, so daß der Kabelschuh nicht beschädigt wird. Das Kabel in den Fahrgastraum ziehen, bis die weiße Markierung am Kabel vor der Gummidurchführung sichtbar wird.

9 Den weißen Steckverbinder trennen.

10 Einen kleinen Schraubendreher von unten zwischen Steckverbinderkonsole und Steckteil des Steckverbinders einstecken. Vorsichtig die 6 Schnapphalterungen (3 auf jeder Seite) am Steckteil des Steckverbinders lösen und gleichzeitig das Steckteil herausziehen.

11 Den gelben Sicherungsbügel herausziehen und den Stift für das grün-weiße Kabel in Position 14 setzen.

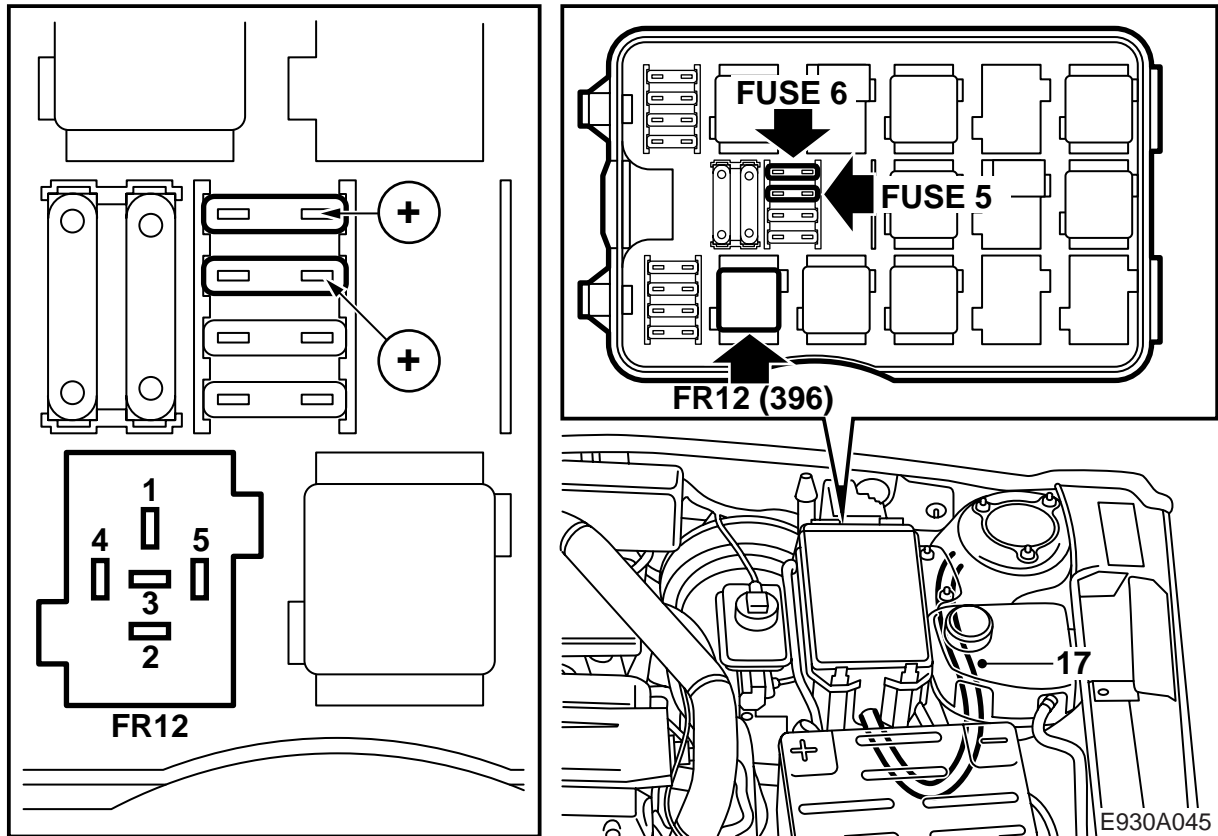
12 Den Sicherungsbügel einschieben. Das Steckteil wieder in die Steckverbinderkonsole setzen. Wenn es richtig befestigt ist, ertönt ein Klickgeräusch.

13 Das Aufnahmeteil anschließen und die Steckverbinderkonsole montieren.

14 Das grün-weiße Kabel mit Kabelbinder an den Kabelbaum von der Konsole zur Gummidurchführung befestigen. Die Gummidurchführung mit einem Kabelbinder und Klebeband abdichten.

15 Teppichboden und Schwellerschutz wieder anbringen.

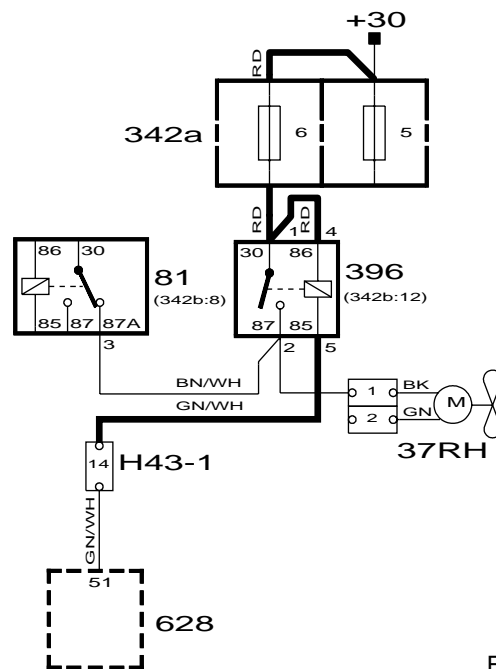
16 Das untere Teil des Armaturenbretts und die Diagnosesteckdose montieren.



- 17 Das grün-weiße Kabel im Motorraum am Kabelbaum zur Relais- und Sicherungszentrale befestigen.
- 18 Die Schnapphalterung der Relaisplatte lösen, die Halterung für Relais und Sicherungen herausheben und umdrehen.
- 19 Die Kabel an den Relaishalter anschließen, Position FR12 (Schnelllauf, rechtes Kühlgebläse), gem. Abbildung:
- Rotes Kabel mit Doppelschlag an Stift 1
 - Rotes Kabel ohne Doppelschlag an Stift 4
 - Grün-weißes Kabel an Stift 5.
- 20 Das Kabel lösen, das auf der **Plusseite** im Sicherungshalter für Sicherung 5 (Nebelscheinwerfer) eingeht. (Spezialwerkzeug 85 80 151. verwenden). Den Kabelschuh abschneiden und das Kabel abisolieren.
- Diese Kabel mit dem roten Kabel (ohne Kabelschuh) aus dem zusätzlichen Kabelbaum verzwirren. Den Kabelschuh aus dem Kit verwenden.
- Den Kabelschuh an der **Plusseite** von Sicherung 5 (Nebelscheinwerfer) anbringen.
- 21 Das andere Ende des Kabels an die **Plusseite** im Sicherungshalter für Sicherung 6 (2-stufiges Kühlgebläse) anschließen.
- 22 Das restliche rote Kabel im zusätzlichen Kabelbaum an den Sicherungshalter für Sicherung 6 (2-stufiges Kühlgebläse) anschließen.
- 23 Die Relaisplatte zurücksetzen und die Relais- und Sicherungszentrale montieren. Auf die Kabeldurchführung achten.
- 24 Das Relais des Kits in Position FR12 anbringen.
- 25 Die 30 A-Sicherung des Kits in Position 6 setzen.
- 26 Sicherung 5 wieder zurücksetzen (Nebelscheinwerfer).
- 27 Die Halterung für den Kabelbaum der Relais- und Sicherungszentrale festschrauben.
- 28 Batterie und Batteriekabel montieren.
- 29 Die Zeituhr einstellen.

Schaltplan

Die dickeren Linien in der Abbildung geben die Kabel an, die im zusätzlichen Kabelbaum enthalten sind.



E930A046

| 37RH | 81 | 342a | 396 | 628 | H43-1 |
|----------------------------------|--|--------------------------------------|---|----------------------|---|
| Motor, Kühlgebläse, rechts | Relais, 2- stufiges Kühlgebläse, Schnellauf | Sicherungsz entrale, Motorraum | Relais, Schnellauf rechtes Kühlgebläse | Steuergerät, DICE | Weißer Steckverbinder in der Steckverbinderko nsole unter der linken A-Säule |