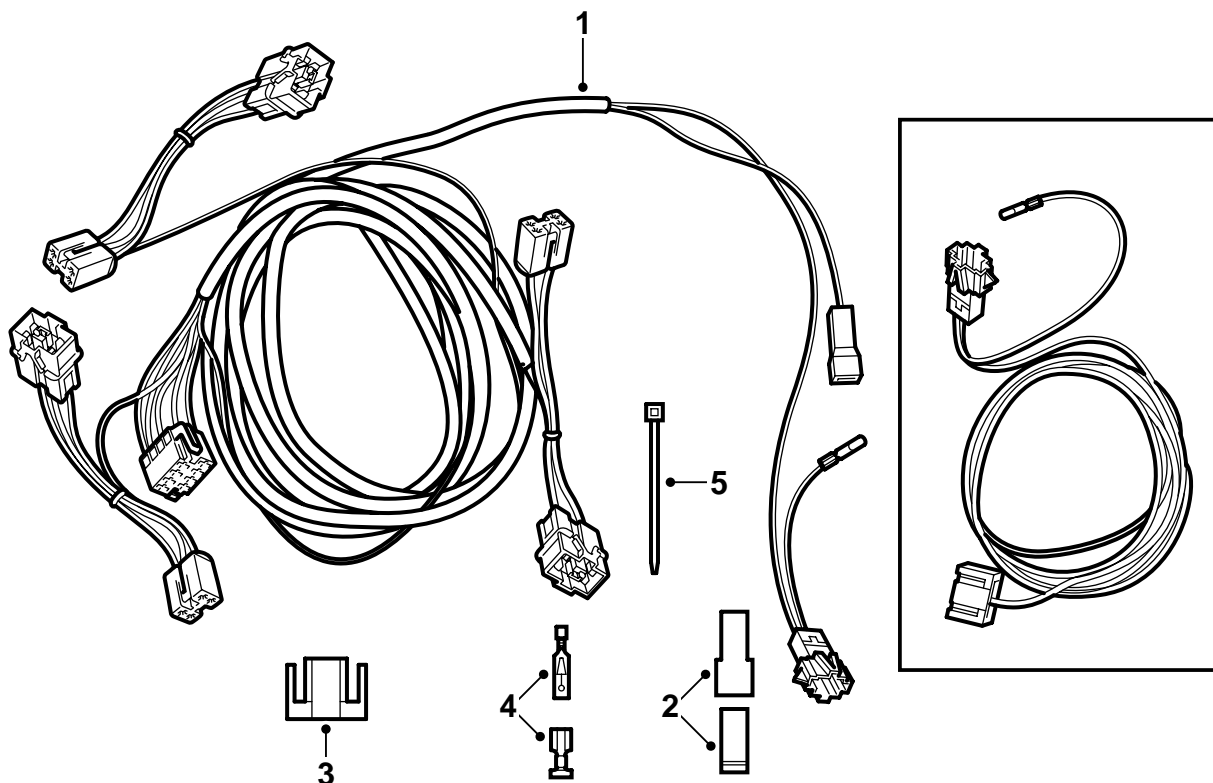



**SAAB**
**MONTERINGSANVISNING · INSTALLATION INSTRUCTIONS  
MONTAGEANLEITUNG · INSTALLATIONS DE MONTAGE**

## Saab 900 M94-M98, Saab 9-3

Kabelbaum Anhängerkupplung, Steuerung

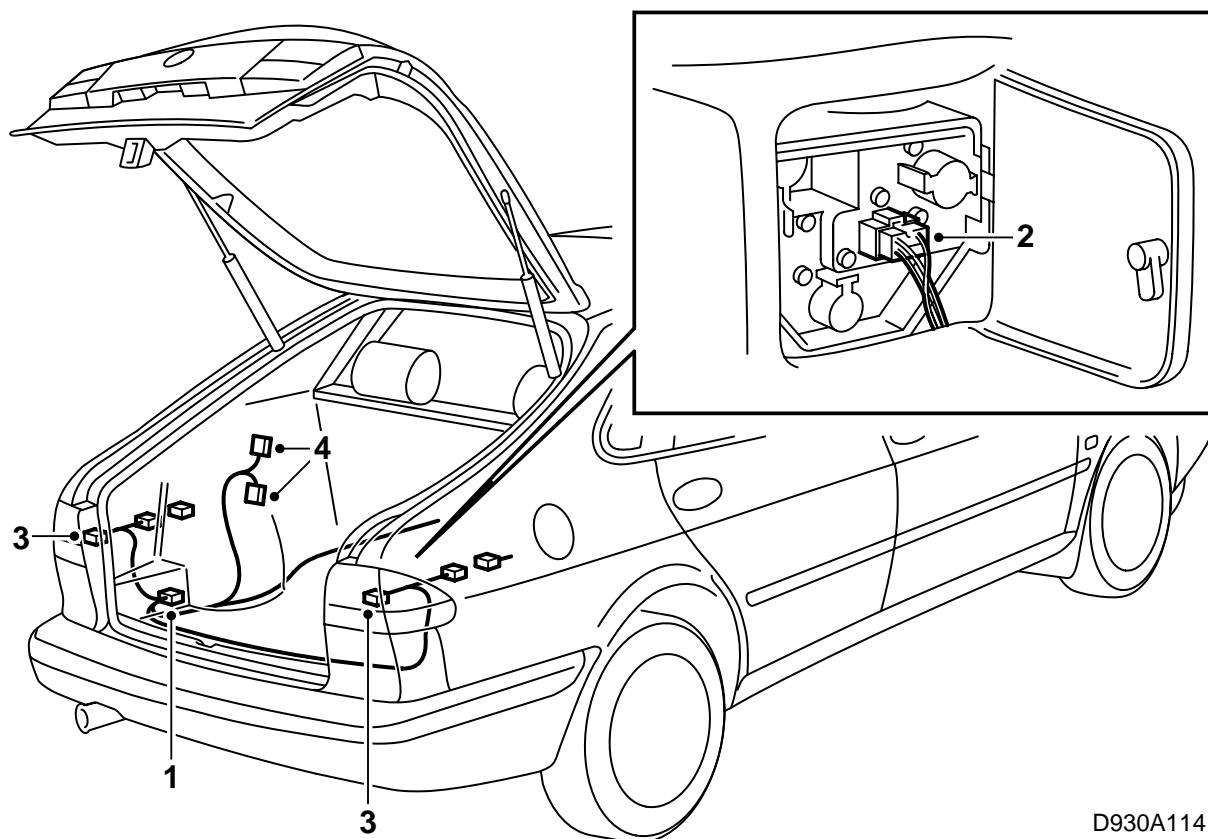
Accessories Part No.	Group	Date	Instruction Part No.	Replaces
400 112 090	9:37-1	Jun 99	52 46 095	75 04 06 Oct 95 86 79 300



D930A113

- 1 Kabelbaum
- 2 1-poliger Steckverbinder (x2)
- 3 2-poliger Steckverbinder
- 4 Kabelschuh (x2)
- 5 Kabelbinder (x5)

Für RHD ist auch Kit 400 101 663 erforderlich.



D930A114

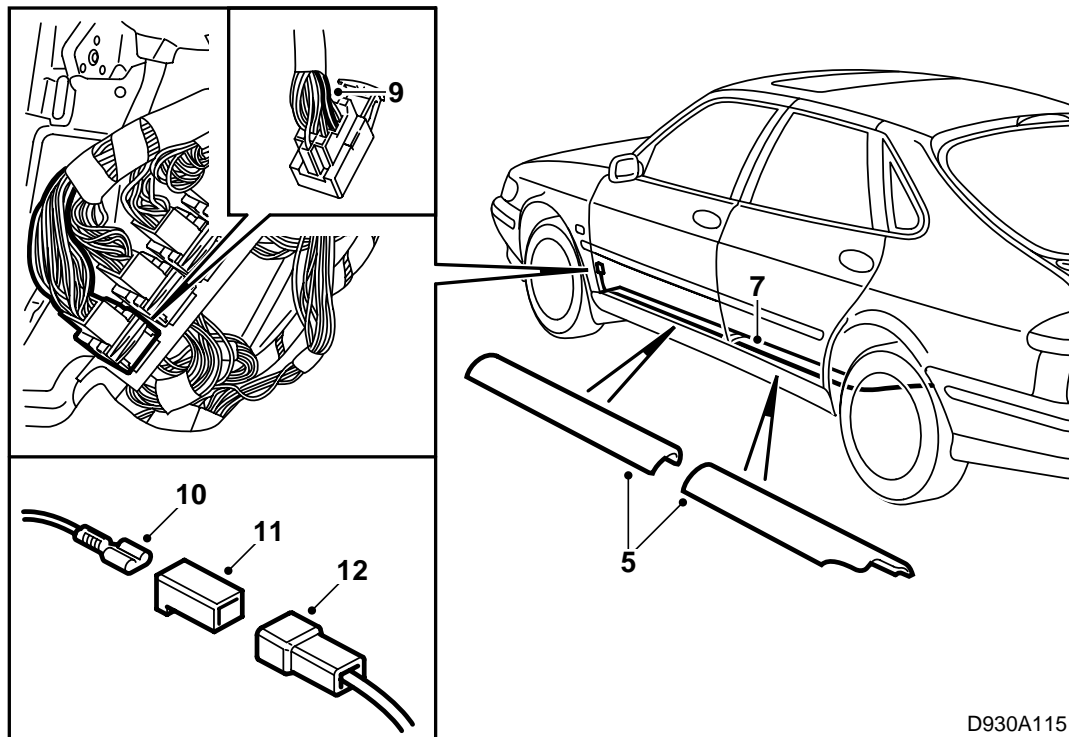
Ausgangslage:

Hintere Schwellerabdeckung entfernt.

Linke hintere Seitenverkleidung entfernt.

Zugvorrichtung mit Kabelbaum montier.

- 1 Den 8-poligen Steckverbinder am Kabelbaum des Anhängerkupplungssteckers festdrücken.
- 2 Die Anschlußkontakte der hinteren Kombileuchten lösen.
- 3 Der Steckverbinder des Montagekits mit Arkelnummerhülse wird an das linke Rücklicht und der andere Steckverbinder aus der gleichen Kabelabzweigung wird an das rechte Rücklicht angeschlossen.
- 4 Den schwarzen 4-poligen Steckverbinder hinter der linken Rückleuchte im Kofferraum trennen und die roten 4-poligen Kontakte des Steuerkits anschließen.



D930A115

5 Die linke Schwellerabdeckung und die Abdeckung unter dem Lenkrad ausbauen.

**RHD:** Handschuhfach ausbauen.

6 **3D:** Die linke Seitenverkleidung des Rücksitzes ausbauen.

7 Den Kabelbaum des Kits längs der linken Seite des Fahrzeugs vom Kofferraum bis zum Armaturenbrett verlegen.

8 Den Teppichboden vom Steckverbinder an der Konsole unterhalb der A-Säule zur Seite klappen.

Für Saab 9-3: Weiter mit Punkt 16.

## 900

9 Das VIOLETTE Kabel an Stift 13 im grauen 33-poligen Steckverbinder so nahe wie möglich am Steckverbinder abschneiden.

10 Ca. 15mm abisolieren und die Kabelhülse aus dem Kit an das Kabel montieren.

11 Die Kabelhülse in den 1-poligen Hülsensteckverbinder aus dem Kit montieren.

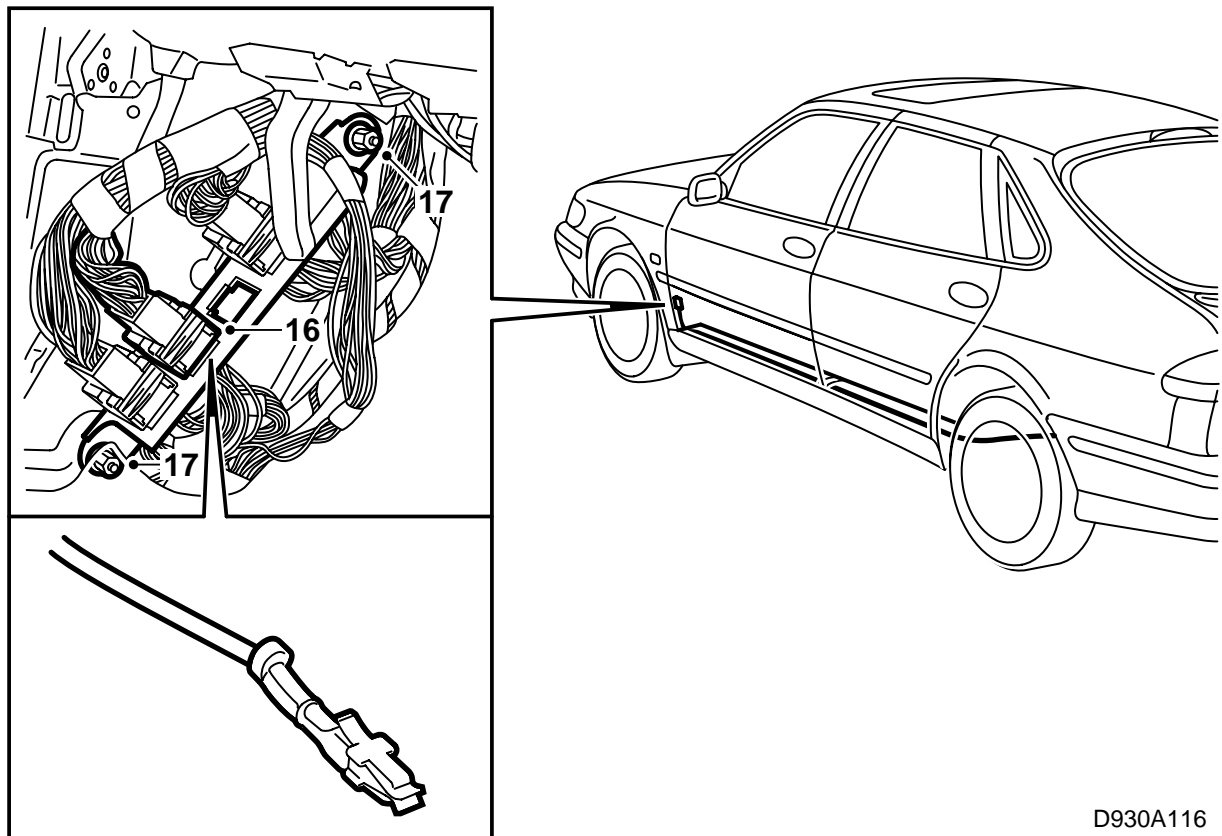
12 Den Kabelschuh am VIOLETTEN Kabel des Kits abschneiden.

13 Ca. 15 mm abisolieren und den Kabelstift des Kits an das Kabel montieren.

14 Den Kabelstift in den 1-poligen Stiftsteckverbinder des Kits montieren.

15 Den Steckverbinder zusammendrücken.

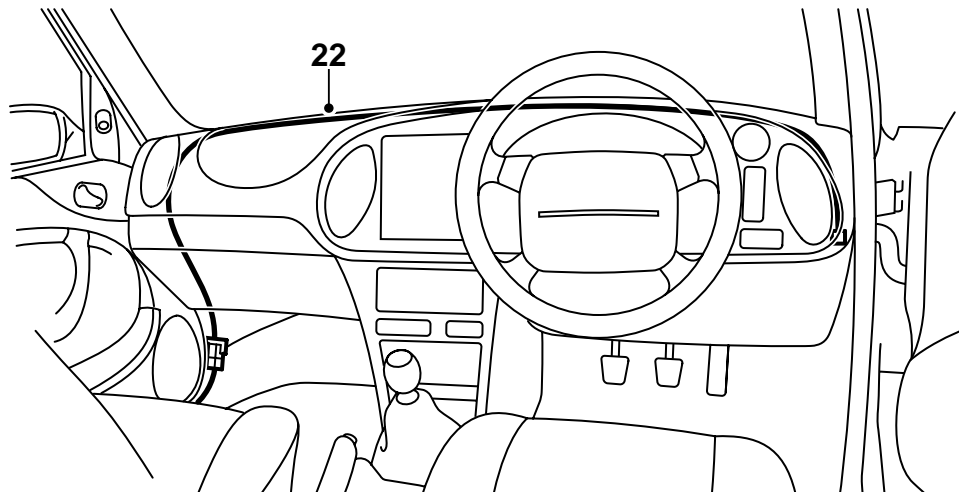
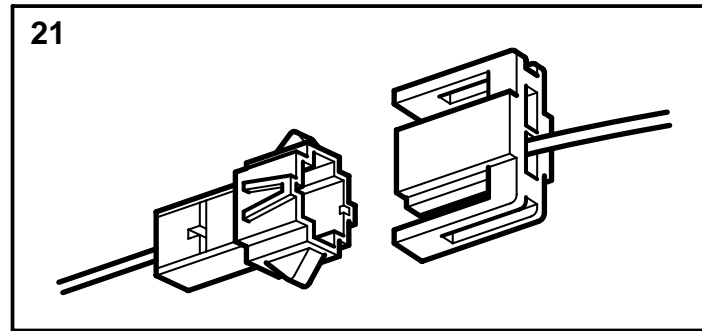
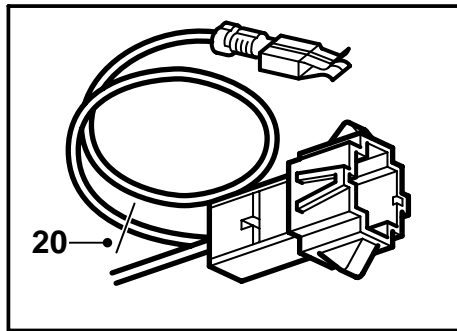
Bei RHD-Fahrzeugen zu Punkt 20 gehen, sonst zu Punkt 23.



D930A116

**9-3**

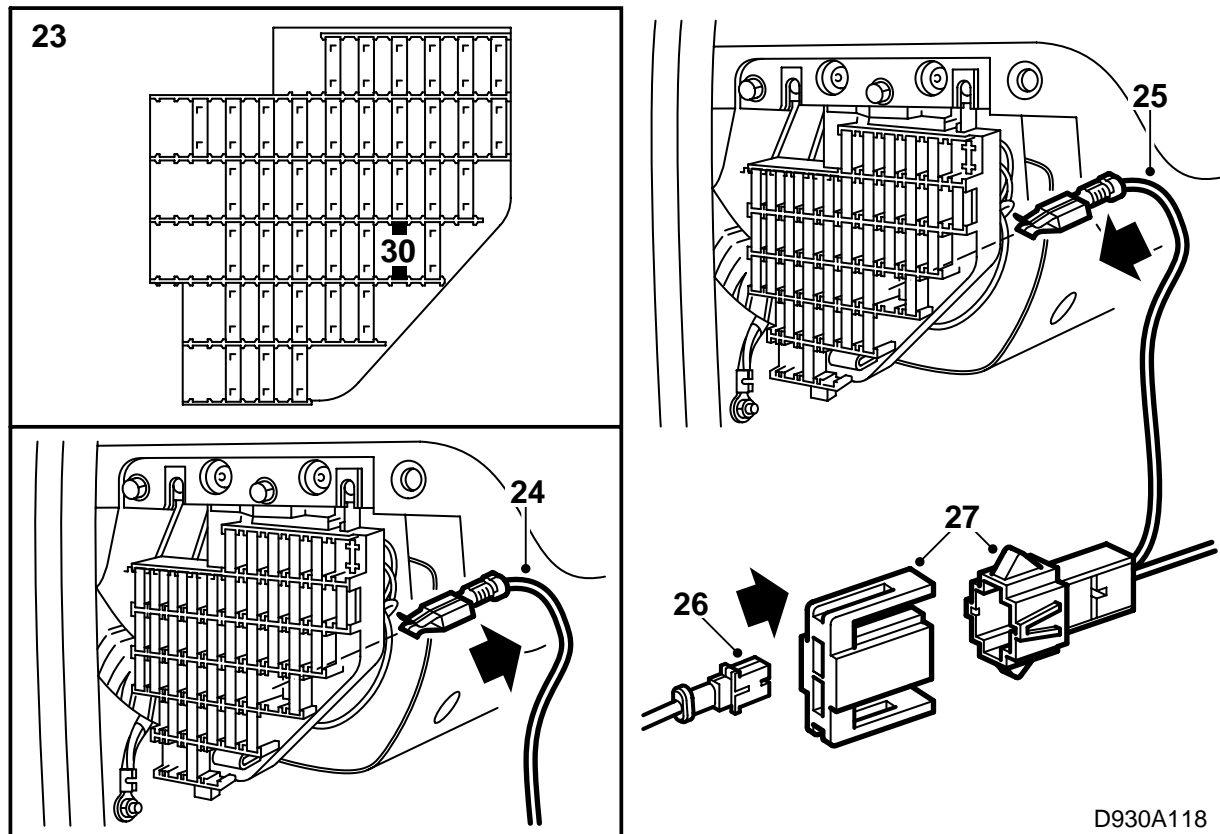
- 16 Den 33-poligen blauen Steckverbinder trennen.
- 17 Die beiden Muttern lösen, welche die Steckverbinderkonsole halten und Konsole nach oben biegen.
- 18 Das VIOLETTE Kabel des Kits an Stift 7 im blauen Steckverbinder auf der Steckverbinderkonsole montieren.
- 19 Die Steckverbinderkonsole festschrauben und den 33-poligen Steckverbinder anschließen.



D930A117

**RHD**

- 20 Das BLAU/WEISSE Kabel am 2-poligen Anschlußkontakt abschneiden.
- 21 Das Kabel für RHD-Fahrzeuge, Kit 400 101 663, an den Anschlußkontakt montieren und die Leitung zur rechten Seite des Armaturenbrettes ziehen.
- 22 Das Kabel sorgfältig so befestigen, daß es keine beweglichen Teile berührt.



D930A118

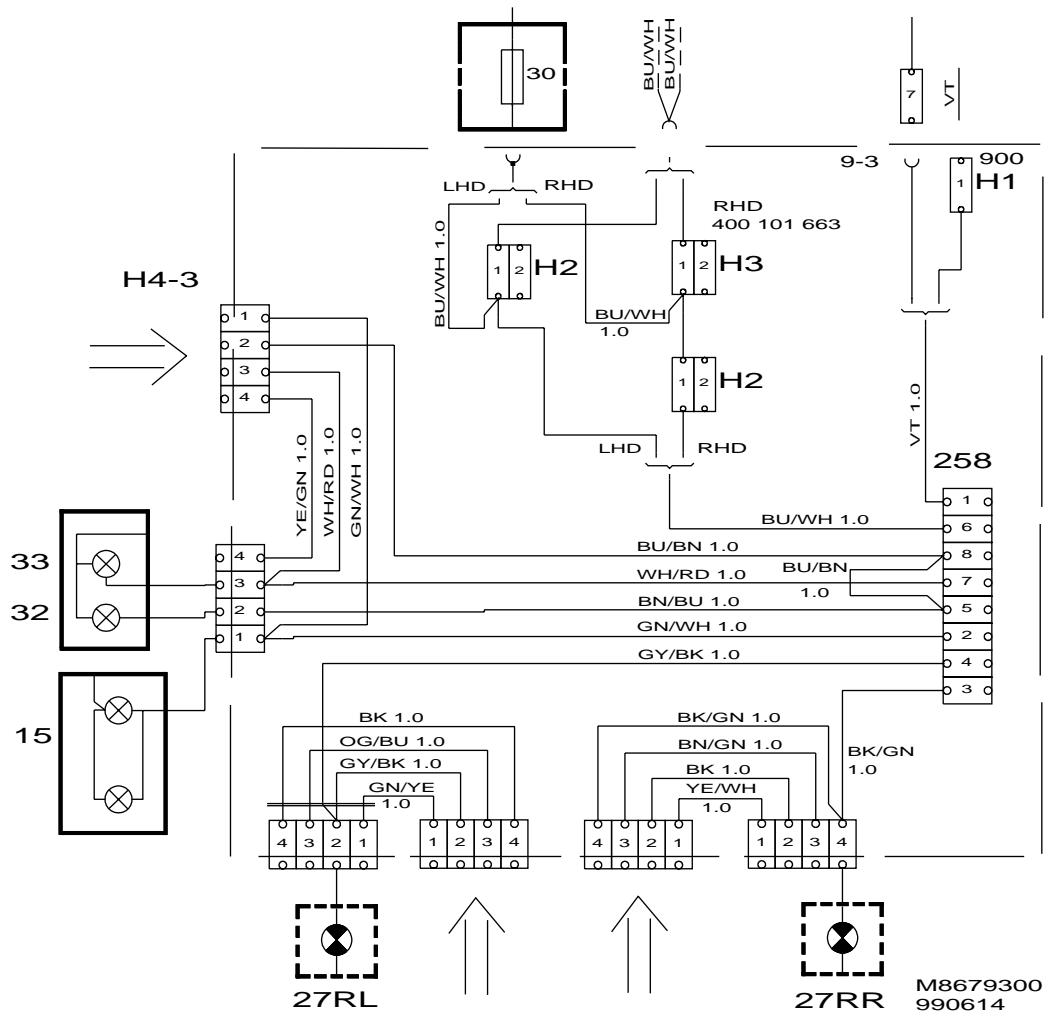
**LHD+RHD**

- 23 Sicherung 30 für das Rücklicht im Sicherungshalter an der Schmalseite des Armaturenbrettes ausbauen.
- 24 Den Kabelschuh mit den beiden blau/weißen Kabeln lösen.
- 25 Das blau/weiße Kabel des Kits anbringen.
- 26 Der gelöste Kabelschuh wird in Pos. 1 an den 2-poligen Steckverbinder des Kits montiert.
- 27 Die Kontakte zusammenmontieren.
- 28 Die Sicherung wieder anbringen.
- 29 Die Funktion kontrollieren.
- 30 Die gelösten Teile wieder montieren.

## Schaltplan

Im Schaltplan wird der Montagekit innerhalb des schraffierten Rechtecks gezeigt. Die Pfeile zeigen

an, wo die Kontakte des Kabelbaums angeschlossen werden.



Pos.nr	Name
15	Kennzeichenbeleuchtung
27RL	Hinterer linker Blinker
27RR	Hinterer rechter Blinker
32	Rückfahrlicht
33	Nebelschlußleuchte
258	Steckverbinder für Kabelbaum der Zugvorrichtung
H1	1-poliger Steckverbinder
H2	2-poliger Steckverbinder
H3	2-poliger Steckverbinder im RHD-Kit
H4-3	Schwarzer 4-poliger Steckverbinder hinter dem linken Radkasten