



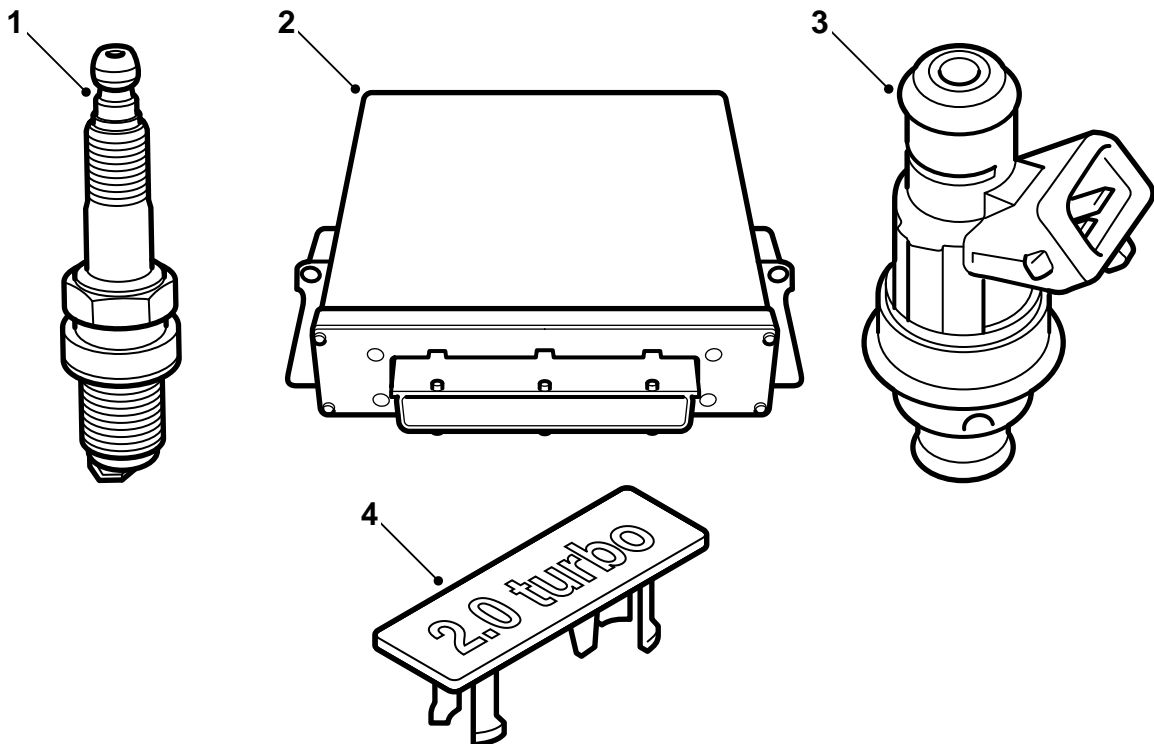
SAAB

**MONTERINGSANVISNING · INSTALLATION INSTRUCTIONS
MONTAGEANLEITUNG · INSTALLATIONS DE MONTAGE**

Saab 9-5 B205E

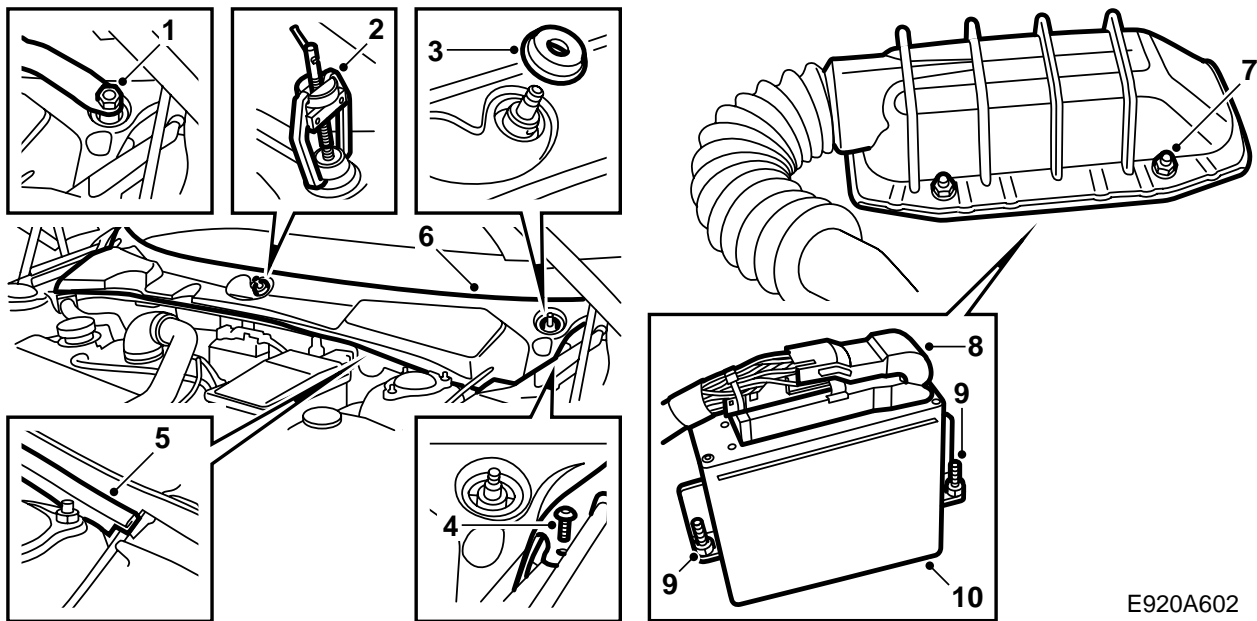
Trimmsatz

Accessories Part No.	Group	Date	Instruction Part No.	Replaces
400 127 296	9:29-02	Jan 00	51 74 263	51 74 263 Jul 99



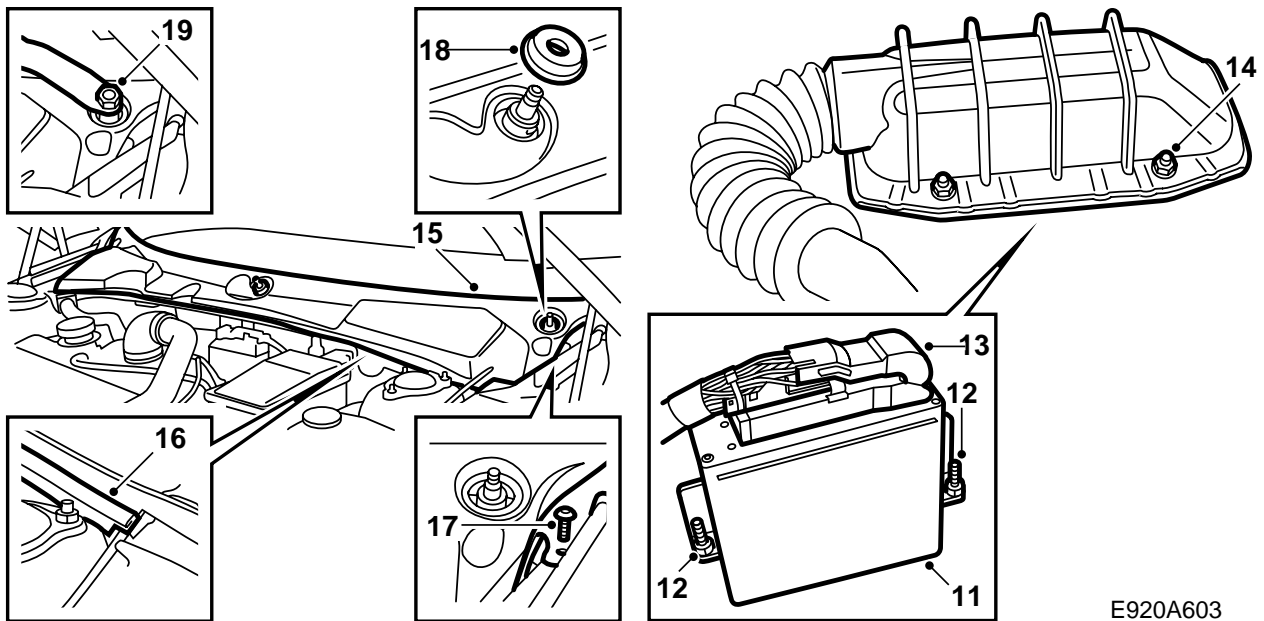
E920A011

- 1 Zündkerzen (4 St.)
- 2 Steuergerät
- 3 Einspritzventil (4 St.)
- 4 Emblem



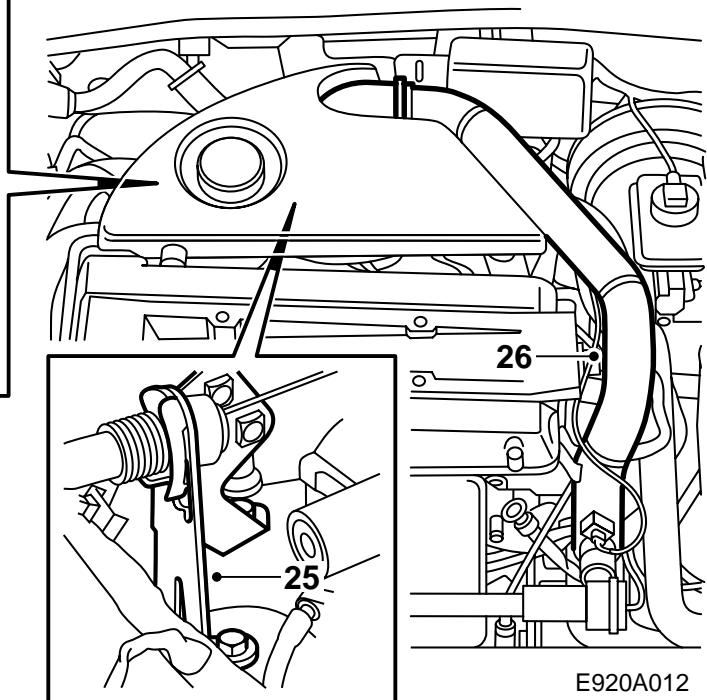
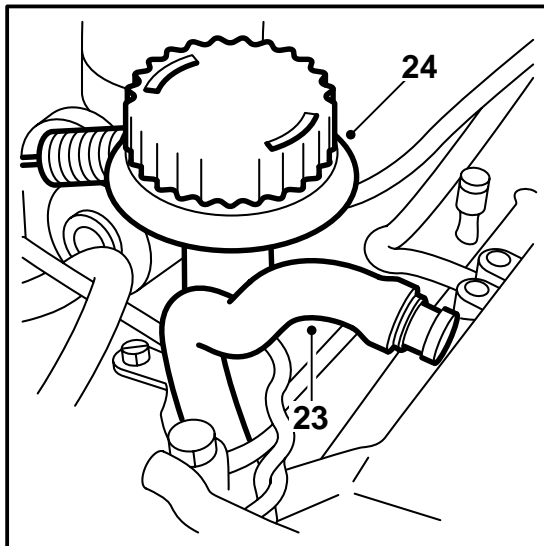
E920A602

- 1 Die Abdeckscheiben über den Muttern der Scheibenwischerspindeln entfernen, und die Muttern etwas lockern.
- 2 Die Wischerarme mit Abzieher 85 80 144 lösen. Die Muttern und die Wischerarme entfernen.
- 3 Die Gummidichtungen der Scheibenwischerspindeln entfernen.
- 4 Die zwei Schraubclips auf den Schmalseiten der Windschutzscheibenabdeckung entfernen.
- 5 Die Gummidichtung lösen.
- 6 Die Windschutzscheibenabdeckung entfernen. Hierzu die vordere Kante fassen und nach oben und nach vorn anheben. Auf die Durchführung des Haubenöffnungszugs auf der linken Seite achten.
- 7 Die 4 Muttern zur Befestigung der Schutzabdeckung des Steuergeräts entfernen.
- 8 Den Schutz hochbiegen und den Steckverbinder des Steuergeräts durch Hochbiegen des Sperrhakens nach rechts lösen.
- 9 Die 2 Befestigungsmuttern des Steuergeräts lösen. Hierzu vorzugsweise eine magnetische 10-mm-Hülse verwenden.
- 10 Das Steuergerät senkrecht anheben.



E920A603

- 11 Das neue Steuergerät einsetzen.
- 12 Die 2 Befestigungsmuttern des Steuergeräts anziehen.
- 13 Kontakt 61 (Art. Nr. 30 21 763) in den Multikontakt sprühen. Den Multikontakt anschließen und durch Herunterbiegen des Sperrhakens sichern.
- 14 Die Schutzabdeckung montieren und deren 4 Befestigungsmuttern anziehen.
- 15 Die Windschutzscheibenabdeckung einpassen. Auf die Durchführung des Haubenöffnungszugs auf der linken Seite achten.
- 16 Die Gummidichtung anbringen.
- 17 Die zwei Schraubclips auf den Schmalseiten der Windschutzscheibenabdeckung montieren.
- 18 Die Gummidichtungen der Scheibenwischer-spindeln wieder anbringen.
- 19 Die Wischerarme montieren und deren korrekte Ruhestellung gemäß den Punktkennzeichnungen auf der Windschutzscheibe justieren. Die Muttern anziehen.
- 20 Die Abdeckscheiben über den Muttern der Scheibenwischer-spindeln wieder anbringen.



WARNUNG

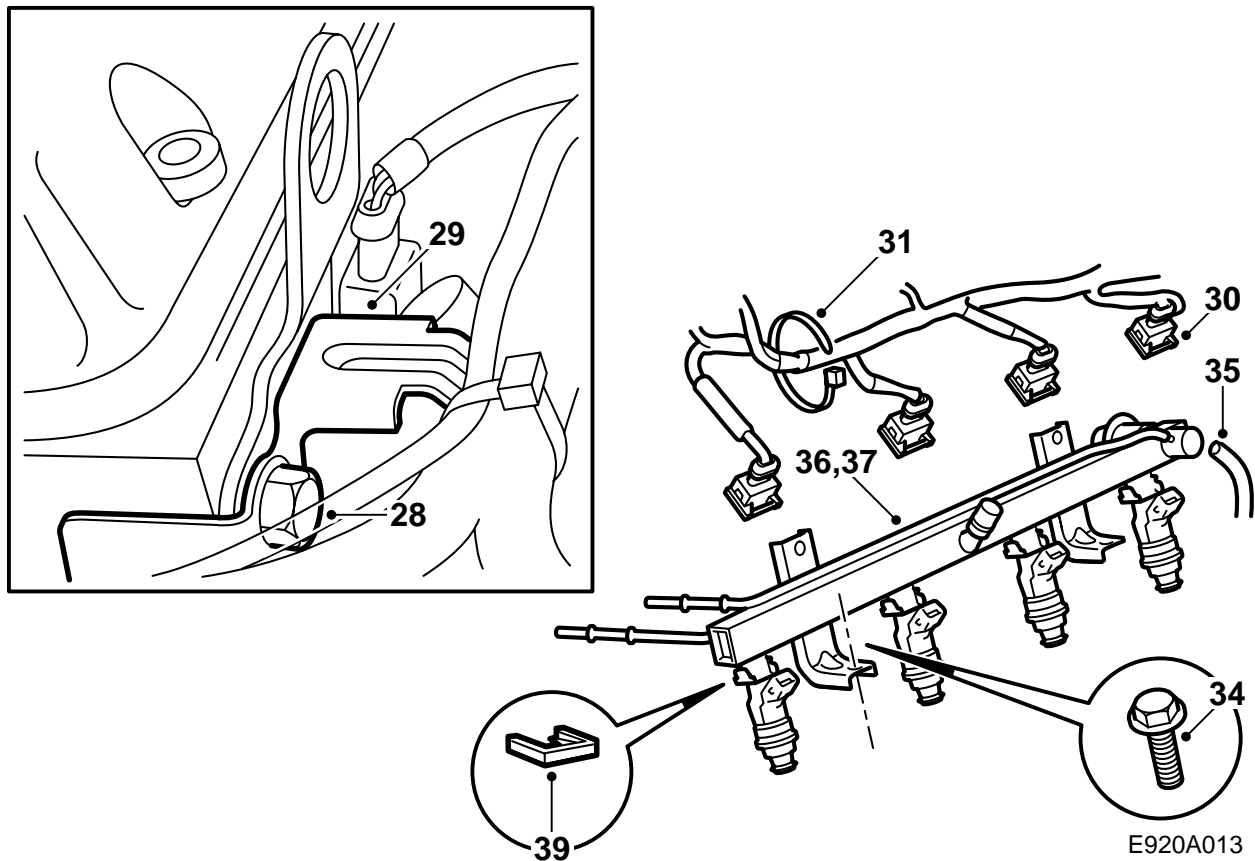
Der Ausbau des Kraftstoffverteilerrohrs stellt einen Eingriff in die Kraftstoffanlage des Fahrzeugs dar. Daher müssen in diesem Zusammenhang folgende Punkte beachtet werden:

- Für gute Belüftung sorgen! Wenn eine zugelassene Belüftungsanlage zum Absaugen von Kraftstoffdämpfen vorhanden ist, muß diese verwendet werden.
- Schutzhandschuhe tragen! Ein länger andauernder Kontakt mit Kraftstoff kann Hautreizungen verursachen.
- Einen Feuerlöscher Klasse BE bereitstellen! Die Gefahr von Funkenbildung, z. B. beim Unterbrechen von Stromkreisen, bei Kurzschlüssen, usw., beachten!
- Es herrscht absolutes Rauchverbot!
- Schutzbrille tragen.

- 21 Die Abdeckung des Motors lösen. Bei der Öleinfüllung beginnen und einen Schnappverschluß zur Zeit lösen.
- 22 Sicherung Nr. 19 der Kraftstoffpumpe bei laufendem Motor entfernen. Zündung ausschalten, wenn der Motor stehengeblieben ist.
- 23 Den Schlauch für die Kurbelgehäusebelüftung lösen.
- 24 Den Ölmeßstab samt Einfüllstutzen entfernen und das Rohr verschließen.
- 25 Die Abdeckung über der Drosselklappe entfernen. Den Gaszug von der Drosselklappenwelle lösen. Den Gaszug samt Halter ausbauen und zur Seite führen.
- 26 Die Befestigungsschraube des Turbodruckrohrs im Zylinderkopf lockern.
- 27 Turbodruckrohr entfernen.

Achtung

Bei Arbeiten am Kraftstoffverteilerrohr und den Einspritzventilen ist äußerste Sauberkeit geboten. Die Ventile, das Verteilerrohr und das Saugrohr sauberwischen und mit Druckluft sauberblasen.



- 28 Die obere und die vordere Schraube für die Kabelhalterung lockern, die hintere Schraube ganz lösen.
- 29 Die Kabelhalterung anheben und nach hinten biegen.
- 30 Folgende Steckverbinder lösen: Zündkassette, Einspritzventile, Absolutdruckgeber Einlaß, Luftmassenmesser und Turbodrucksensor.
- 31 Die Kabel lösen und beiseite schieben. 2 Clips an der Schiene und 6 am Rohr der Kurbelgehäusebelüftung.
- 32 Die Kraftstoffleitungen trennen.

- 38 Die Düsenöffnungen im Zylinderkopf verschließen.
- 39 Befestigungsclips der Einspritzventile abziehen.

! WARNUNG

Im Kraftstoffverteilerrohr ist weiterhin Kraftstoff vorhanden.

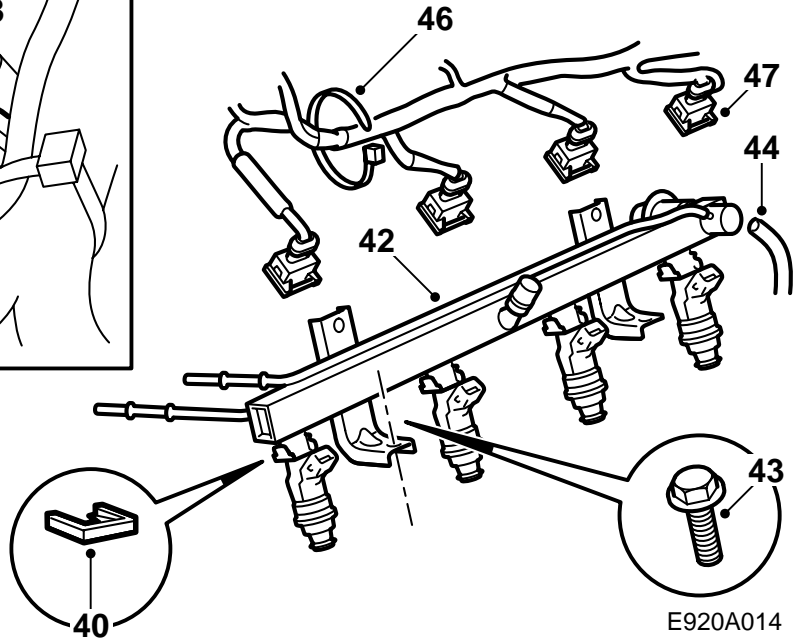
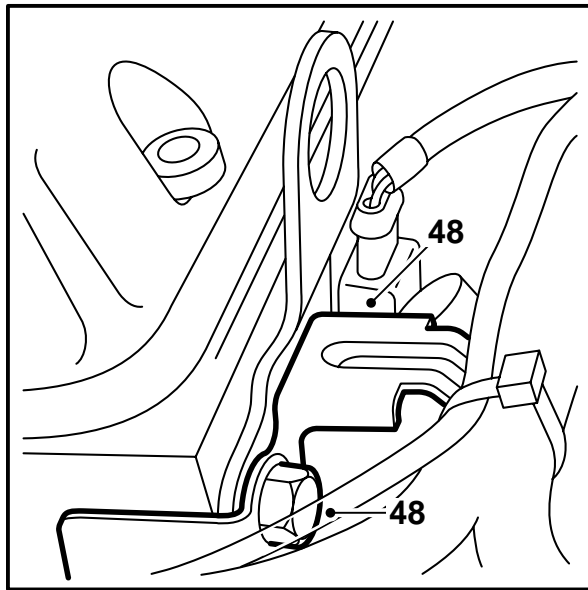
Die Einspritzventile ausbauen.

! WARNUNG

In den Kraftstoffleitungen ist weiterhin Kraftstoff vorhanden.

Trennwerkzeug 83 95 261 verwenden.

- 33 Um die Ventile herum mit Druckluft sauberblasen.
- 34 Die 2 Befestigungsschrauben des Kraftstoffverteilerrohrs lösen.
- 35 Den Unterdruckschlauch des Druckreglers lösen.
- 36 Kraftstoffverteilerrohr vorsichtig mit 2 Brecheisen o. dgl. lösen.
- 37 Kraftstoffverteilerrohr vorsichtig nach oben und zur Seite heben.



E920A014

40 Die neuen Einspritzventile einbauen.

Achtung

Vor dem Einbau die O-Ringe der Einspritzventile mit säurefreier Vaseline einschmieren. Die Einspritzventile ganz hineindrücken, so daß sie am Kraftstoffverteilerrohr anliegen.

Die Befestigungsclips der Einspritzventile festdrücken.

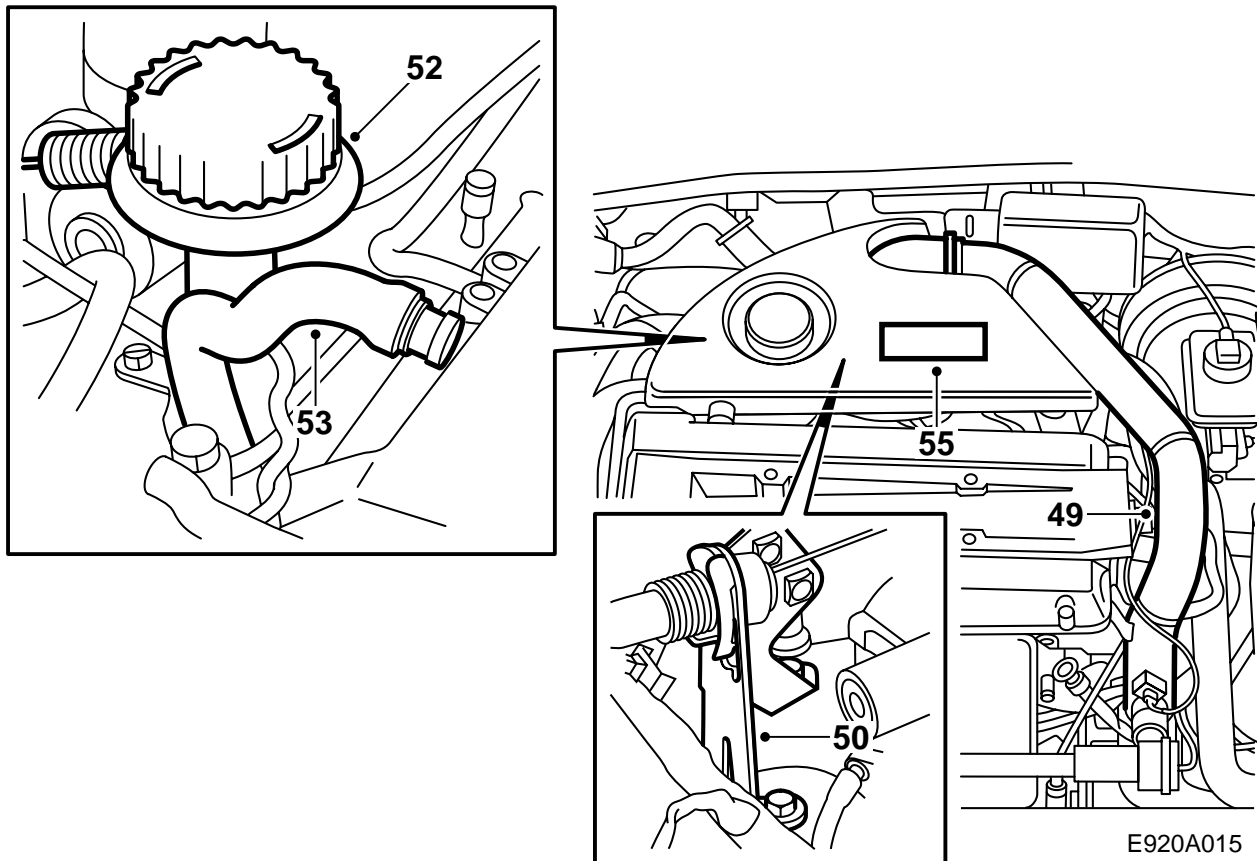
- 41 Die Stopfen aus den Düsenöffnungen im Zylinderkopf entfernen.
- 42 Kraftstoffverteilerrohr vorsichtig einsetzen.
- 43 Die 2 Befestigungsschrauben des Kraftstoffverteilerrohrs festziehen.
- 44 Den Unterdruckschlauch des Druckreglers anschließen.
- 45 Die Kraftstoffleitungen anschließen.
- 46 Die Kabel verlegen und mit 2 Clips am Kraftstoffverteilerrohr und 6 Clips am Rohr der Kurbelgehäusebelüftung befestigen.
- 47 Einspritzventile, Absolutdruckgeber Einlaß, Luftmassenmesser und Turbodrucksensor anschließen.

Achtung

Sämtliche Steckverbinder vor Anschluß mit Kontakt 61, Art. Nr. 30 04 520, einsprühen.

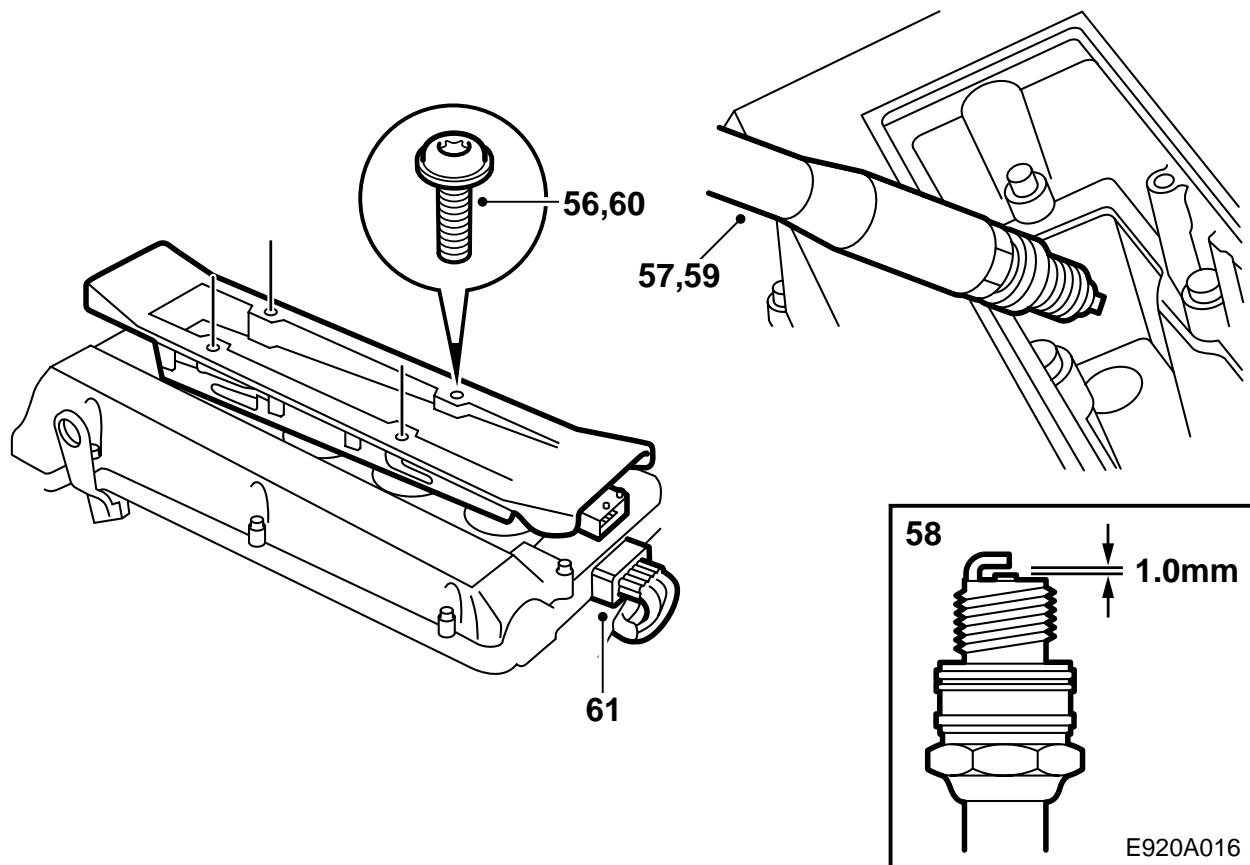
Sicherstellen, daß jeder Steckverbinder am richtigen Einspritzventil angeschlossen ist. Die Kabel sind entsprechend gekennzeichnet.

- 48 Kabelhalterung einsetzen und die Befestigungsschrauben anziehen.



E920A015

- 49 Turbodruckrohr montieren.
- 50 Gaszug samt Halter einsetzen und den Gaszug an der Drosselklappenwelle anbringen. Die Abdeckung über der Drosselklappe anbringen.
- 51 Gaszug einstellen.
- 52 Ölmeßstab und Einfüllstutzen montieren.
- 53 Den Schlauch für die Kurbelgehäusebelüftung anschließen.
- 54 Sicherung Nr. 19 der Kraftstoffpumpe wieder einsetzen.
- 55 Das auf der Motorabdeckung vorhandene Emblem entfernen und das neue Emblem anbringen. Abdeckung wieder anbringen.



56 Die 4 Befestigungsschrauben der Zündkassette entfernen.

57 Die Zündkerzen ausbauen.

58 Den Elektrodenabstand an den neuen Zündkerzen überprüfen. Er muß 1,0 - 1,1 mm betragen.

59 Die Gewinde der neuen Zündkerzen mit Molykote 1000 (Art. Nr. 30 20 271) o. dgl. einschmieren und die Zündkerzen montieren.

Anzugsdrehmoment: 27 Nm (20 lbf ft).

60 Die Gummidichtungen an den Anschlüssen der Zündkassette zu den Zündkerzen mit Krytox (Art. Nr. 30 19 312) einschmieren und die Zündkassette montieren.

Anzugsdrehmoment: 11 Nm (8 lbf ft).

61 Den Steckverbinder der Zündkassette anschließen.

62 Steuergerät und TWICE-Steuergerät sowie Hauptinstrument aufeinander programmieren. Hierzu Diagnoseinstrument anschließen und TWICE wählen. Im Menü "Wegfahrsperr" die Alternative "Programmierung" wählen.

63 Den Text über die Zündkerzen entlang der Markierung ausschneiden und auf Seite 2 im Serviceheft einkleben. Ist Seite 2 nicht frei, den Text statt dessen auf Seite 3 einkleben.

Achtung

Das Serviceintervall für den Austausch der Zündkerzen wird in 20 000 km geändert.

64 Die Montageanleitung und "TUNING KIT CERTIFICATE FOR SAAB 9-5" dem Kunden übergeben.

Achtung

Nach der Programmierung können im Motorsteuerungssystem Fehlercodes ausgelöst worden sein. Diese löschen.