

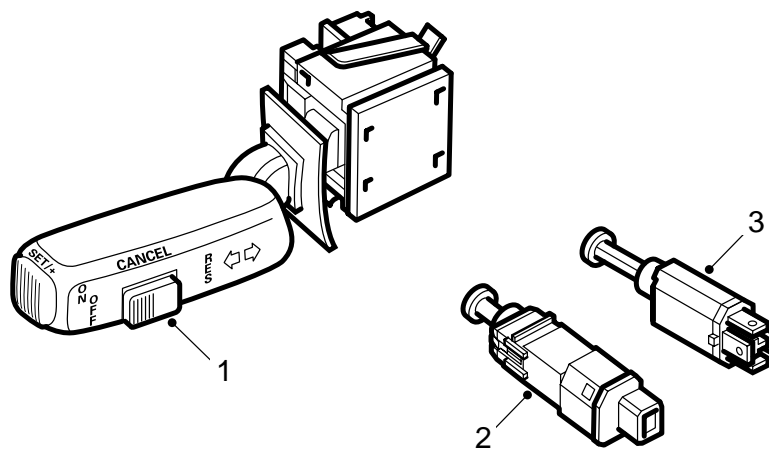


**MONTERINGSANVISNING · INSTALLATION INSTRUCTIONS
MONTAGEANLEITUNG · INSTRUCTIONS DE MONTAGE**

Saab 9-5

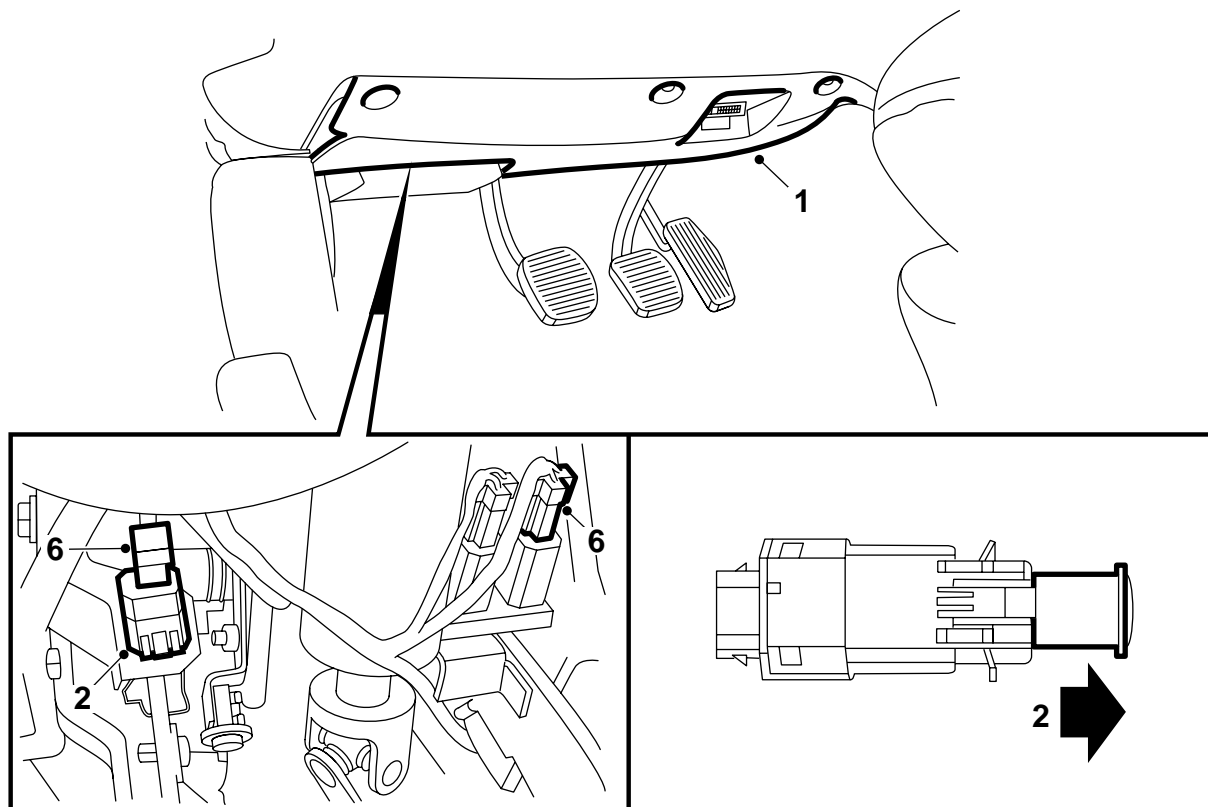
Geschwindigkeitsregelanlage

Accessories Part No.	Group	Date	Instruction Part No.	Replaces
32 025 889 400 129 128	3:69-17	Sep 06	86 88 137	86 88 137 Jun 00



- 1 Schalter
- 2 Pedalschalter, kupplung
- 3 Pedalschalter, Bremse

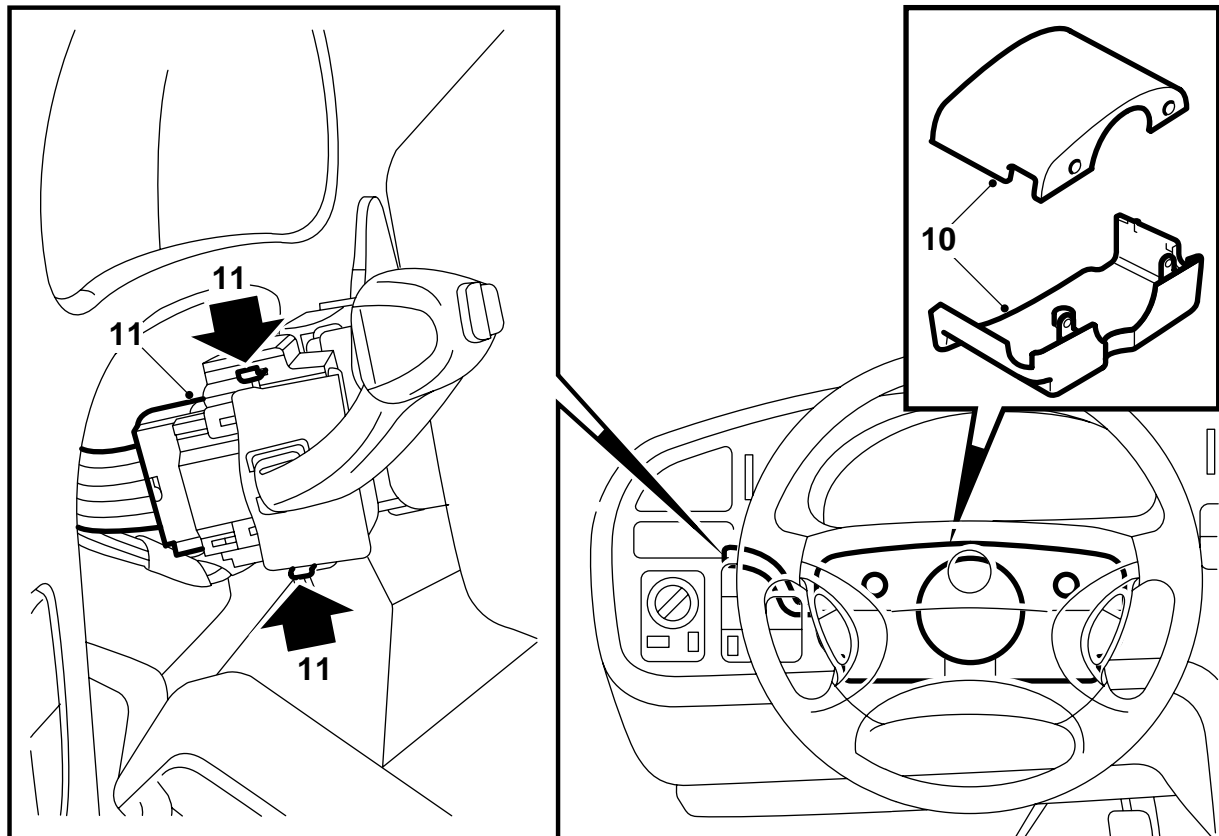
E368A001



E368A002

- 1 Das untere Armaturenbrett ausbauen.
- 2 das Kupplungspedal ca. 100 mm herunterdrücken und den weißen Pedalschalter in die Halterung montieren. Wenn der Schalter befestigt ist, die rote Sicherungshülse zurückscheiben und das Pedal loslassen. Der Pedalschalter wird dann automatisch justiert.
- 3 Das Bremspedal herunterdrücken und den schwarzen Pedalschalter in die Halterung montieren. Den Schalter 90° drehen, damit er in der Halterung verriegelt wird. Das Pedal loslassen. Der Pedalschalter wird dann automatisch justiert.
- 4 Mit der Hand das Brems- und Kupplungspedal herunterdrücken. Kontrollieren, ob die Pedalschalter an der Druckplatte der Pedale anliegen und ob sie beim Niederdrücken des Pedals um > 5 mm schwach "klicken".
- 5 Der Kabelbaum mit Steckverbindern ist im Fahrzeug vormontiert. Den Kabel vom Bremslichtschalter folgen und die Steckverbinder für die Pedalschalter lösen.
- 6 Den Steckverbinder an die Pedalschalter montieren:
 - a 4-poliger grüner Steckverbinder an den Bremspedalschalter.
 - b 2-poliger weißer Steckverbinder an den Kupplungspedalschalter.

- 7 Kontrollieren, ob die Kabel frei von beweglichen Teilen verlaufen.
- 8 Das untere Armaturenbrett montieren.



- 9 Die Lenkradeinstellung lösen. Das Lenkrad nach hinten/unten ziehen. Die obere Lenkradverkleidung ausbauen.
- 10 Das Lenkrad in seine obere Position führen und die untere Lenkradverkleidung ausbauen.
- 11 Den Schalter ausbauen, indem die Sicherungshaken eingedrückt werden und der Schalter aus der Halterung gezogen wird. Den Steckverbinder vom Schalter lösen.
- 12 Den Steckverbinder an den Schalter des Montagekits anschließen und diesen in die Halterung montieren. Kontrollieren, daß der Schalter in der Halterung verriegelt ist.
- 13 Die Lenkradabdeckungen montieren.
- 14 Probefahrt ausführen und die Funktion von Schalter und Pedalschaltern kontrollieren:
 - Ca. 50 km/h fahren und "SET" betätigen. Das Gaspedal freigegeben, das Fahrzeug muß konstant seine Geschwindigkeit halten.
 - Leicht auf das Bremspedal treten. Der Geschwindigkeitsregler wird ausgeschaltet.
 - Die Geschwindigkeit verringert sich auf ca. 40 km/h, "RES" betätigen. Die Geschwindigkeit erhöht sich und geht wieder zu 50 km/h über.
 - Leicht auf das Kupplungspeda) treten. Der Geschwindigkeitsregler wird ausgeschaltet.
 - Die Geschwindigkeit verringert sich auf ca. 40 km/h, "RES" betätigen.

- Die Geschwindigkeit erhöht sich und geht wieder zu 50 km/h über. "SET" betätigen und ca. 2 Sekunden eingedrückt halten. Die Geschwindigkeit erhöht sich und verbleibt konstant bei der Geschwindigkeit, die das Fahrzeug beim Loslassen der "SET"-Taste hatte.