

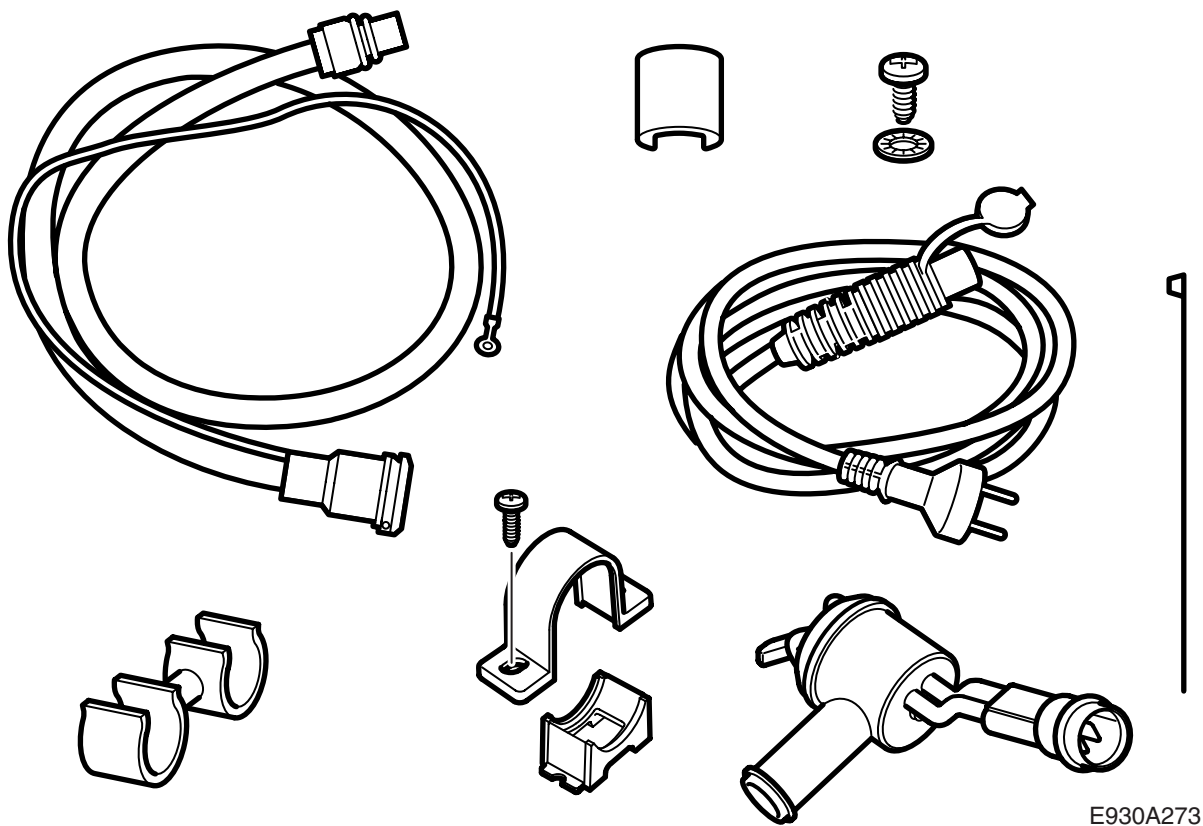


**MONTERINGSANVISNING · INSTALLATION INSTRUCTIONS
MONTAGEANLEITUNG · INSTRUCTIONS DE MONTAGE**

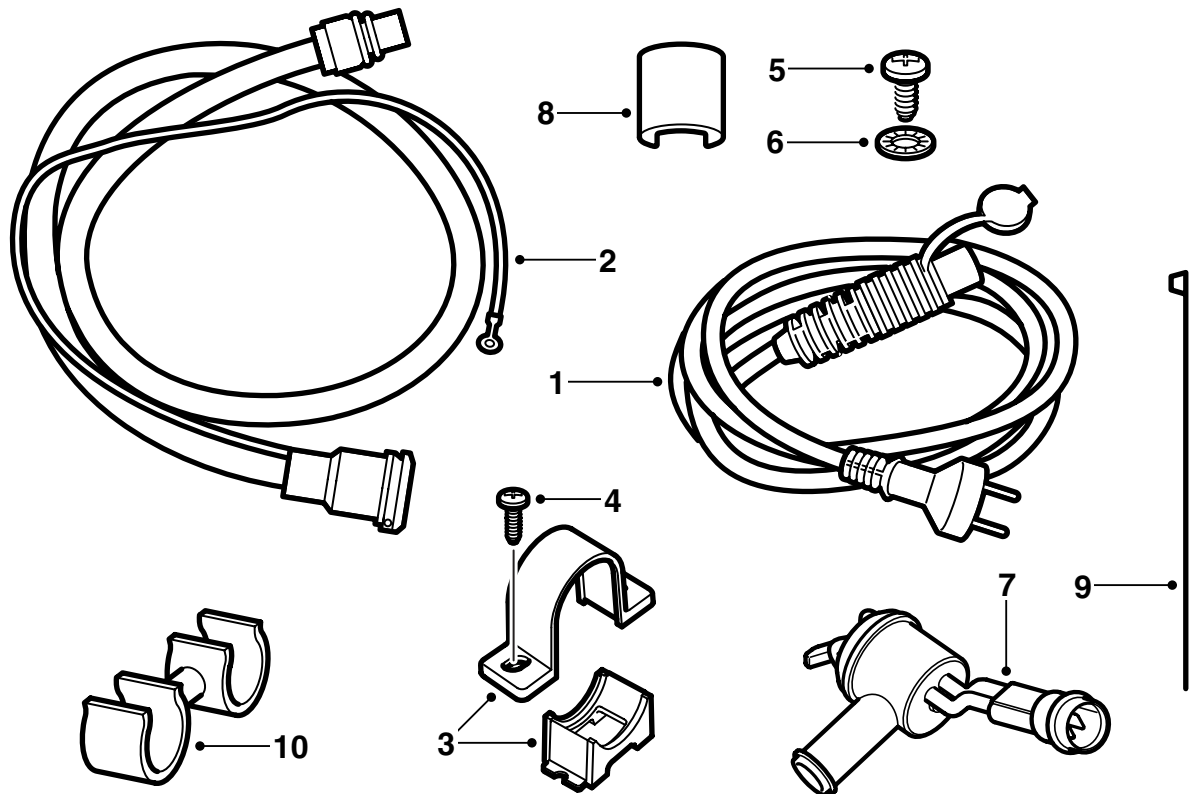
Saab 9-5 D223

Motorheizung

Accessories Part No.	Group	Date	Instruction Part No.	Replaces
400 132 049	9:87-33	Jan 02	54 62 411	

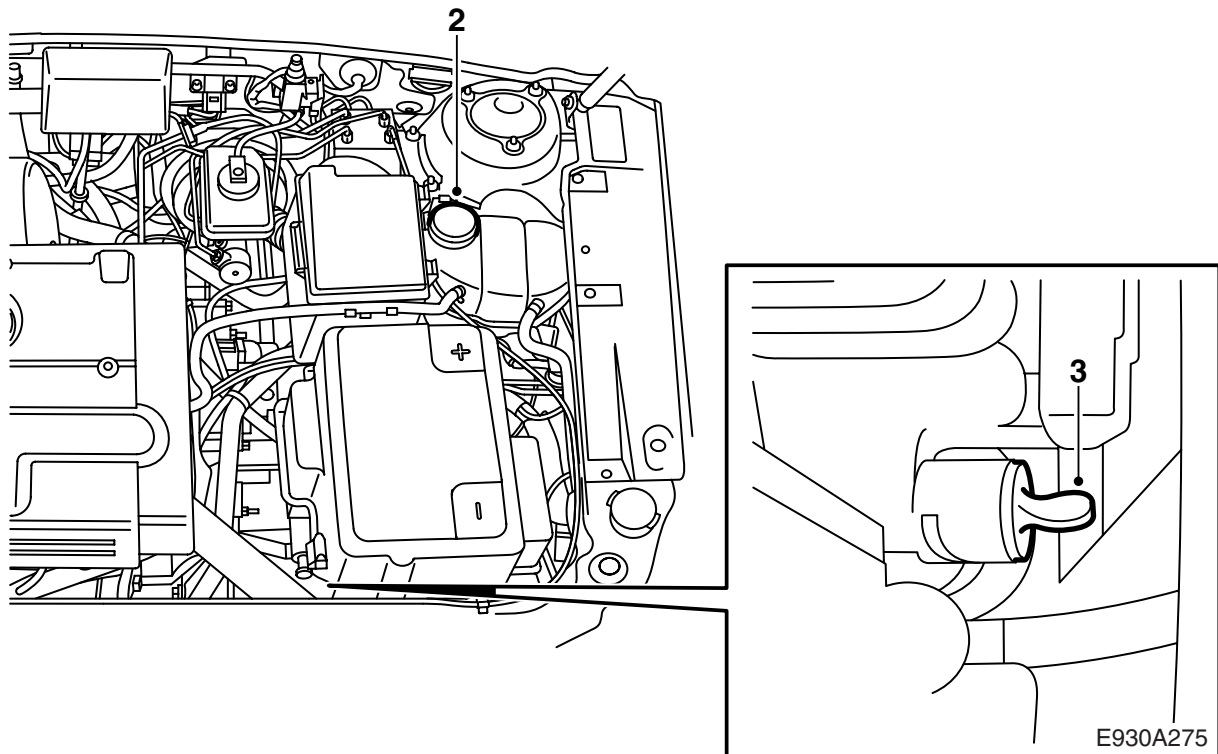


E930A273



E930A274

- 1 Anschlußkabel
- 2 Einlaßkontakt mit Einlaßleitung
- 3 Halterung
- 4 Schraube (x2)
- 5 Schraube
- 6 Zahnscheibe
- 7 Heizkörper
- 8 Sicherungsklip
- 9 Kabelbinder (x5)
- 10 Clips

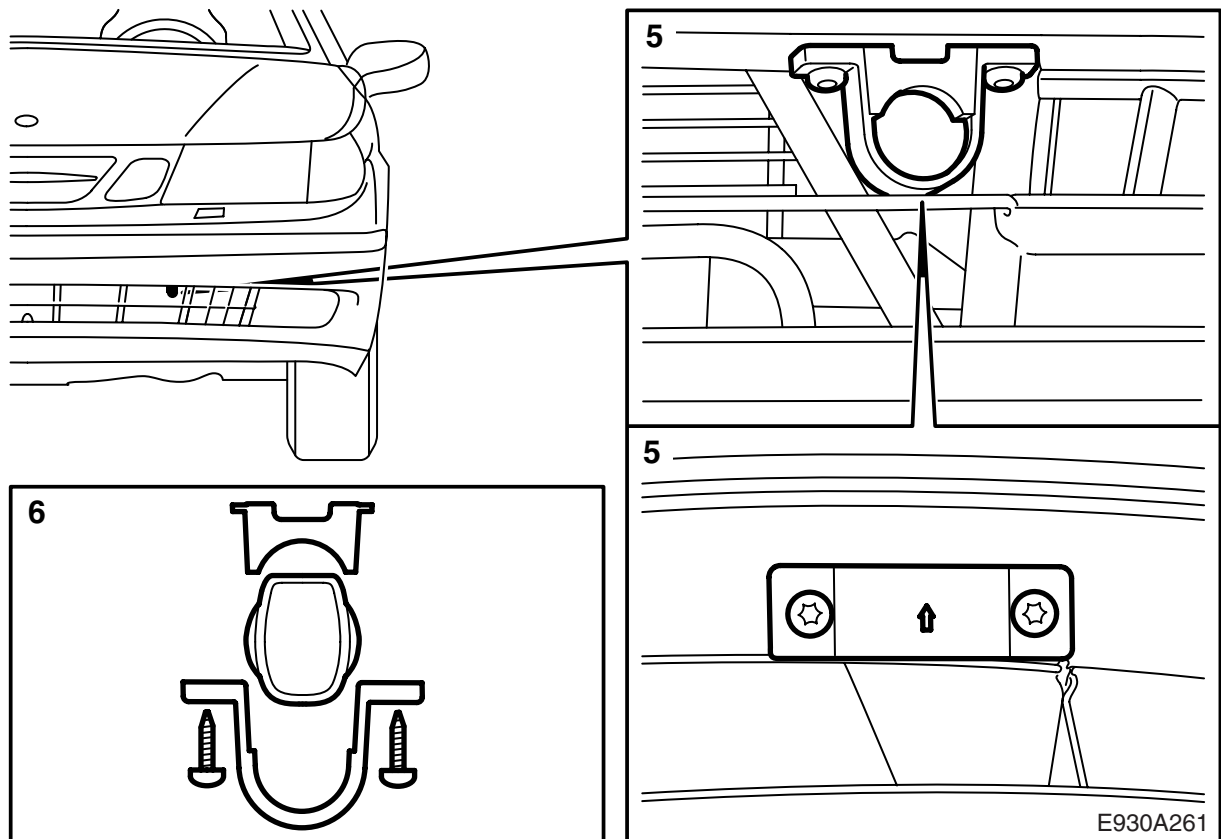


- 1 Die Montageanleitung vollständig durchlesen und kontrollieren, ob sämtliche Einzelteile im Satz enthalten sind.
- 2 Kotflügelschutz auflegen und den Deckel des Ausgleichbehälters der Kühlanlage entfernen.

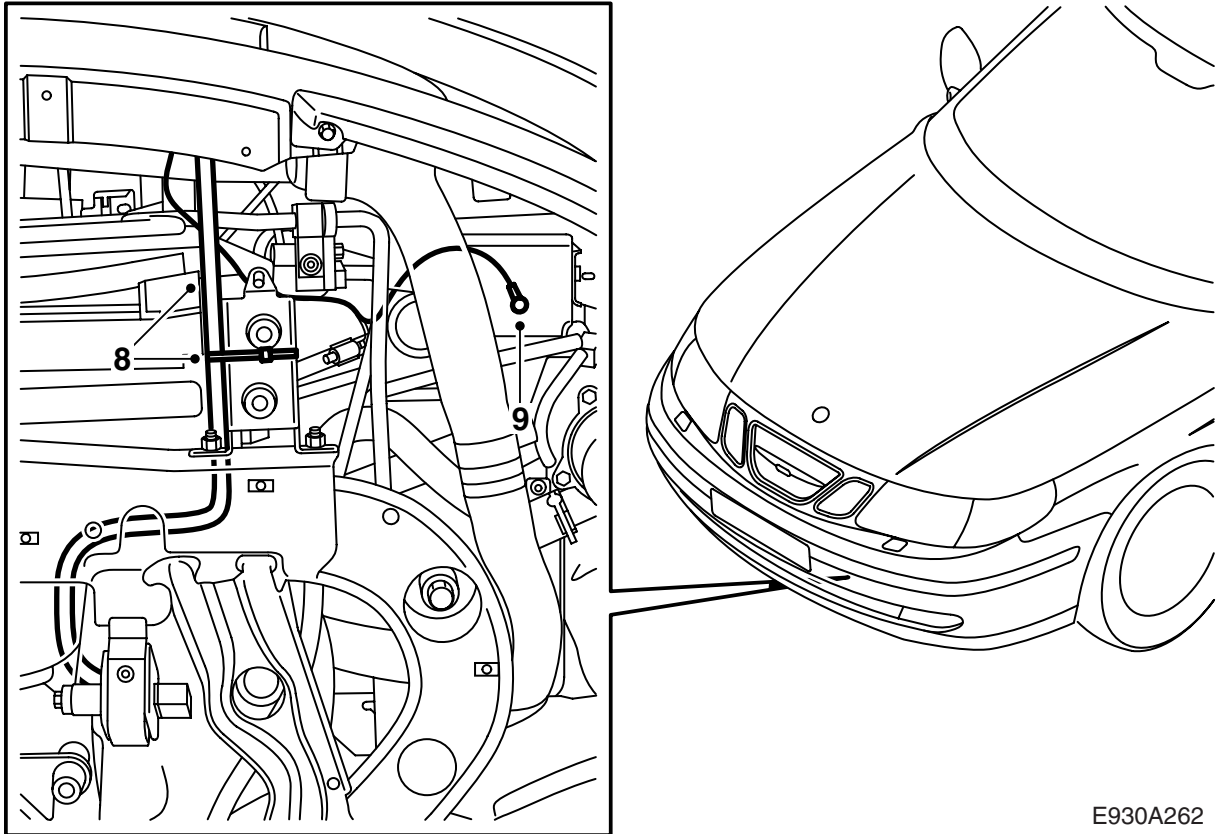
! WARNUNG

Vorsichtig bei warmem Motor vorgehen. Das Kühlmittel ist heiß. Es besteht auch die Gefahr, sich am Auspuffkrümmer zu verbrennen.

- 3 Das Fahrzeug anheben. Ein Gefäß für die Kühlflüssigkeit bereitstellen. Das Luftschild hinter dem Stoßfänger sowie das Schallschutzschild unter dem Motor ausbauen, einen Schlauch an die Ablassschraube anschließen, die Ablassschraube öffnen und die Kühlflüssigkeit ablassen.

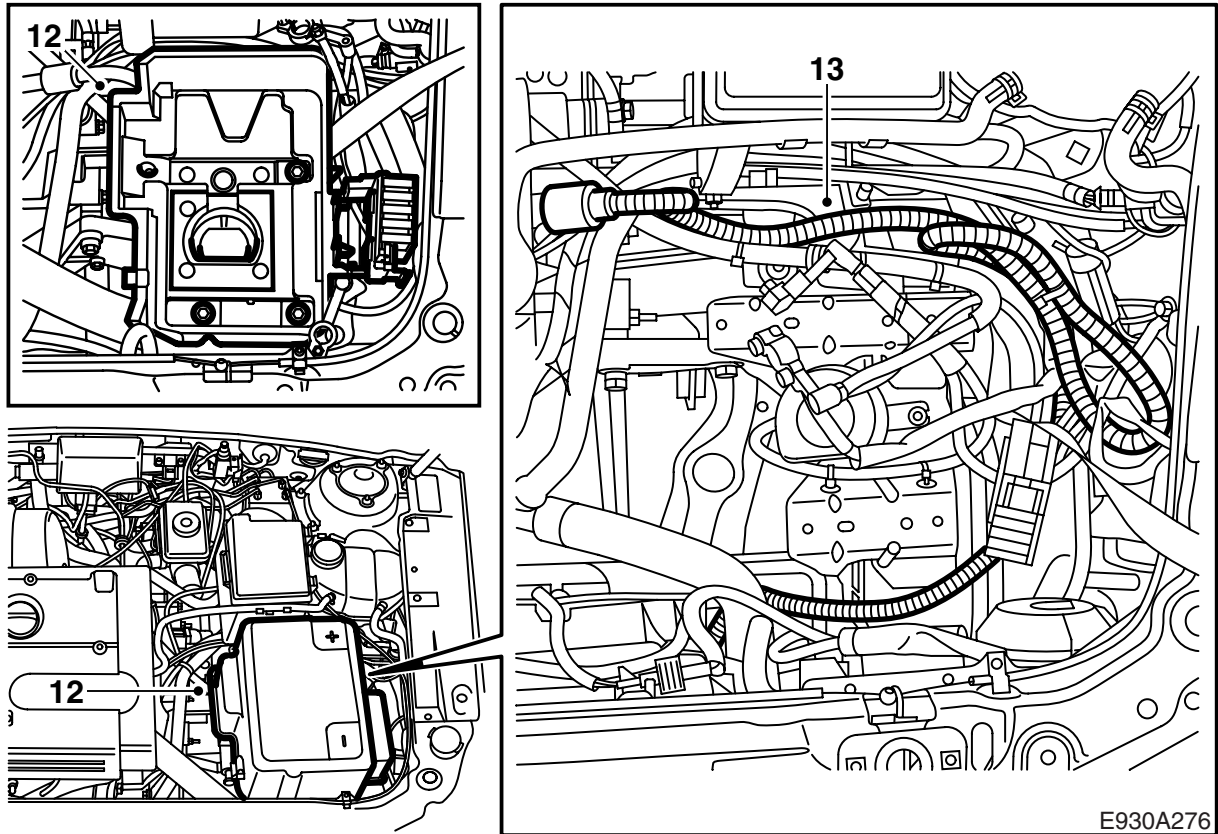


- 4 Das Fahrzeug in die geeignete Arbeitshöhe für die Montage des Einlaßkontaktes in die Stoßfängerhülle absenken.
- 5 Kennzeichnen, wo die Halterung des Einlaßkontaktes angeordnet werden soll, der Pfeil an der Halterung muß nach vorne weisen, und mit einer Ahle ein Loch machen.
- 6 Den Einlaßkontakt in die Halterung setzen, der Deckel muß nach oben öffnen, und die Halterung an den Stoßfänger montieren.
- 7 Fahrzeug anheben und die Ablasschraube festziehen.



E930A262

- 8 Einlaßleitung zwischen Kabel und Hilfsrahmen führen. Anschluß der Einlaßleitung auf das Getriebe legen.
- 9 Mit einem 3,5 mm Bohrer ein Loch für die Masseleitung in die Unterseite des linken Radlaufs bohren.
- 10 Für einwandfreie Masseverbindung die Farbe abkratzen und die Masseleitung mit Schraube und Zahnscheibe festschrauben (Die Zahnscheibe wird zwischen Kabelschuh der Masseleitung und Karosserie angeordnet). Dünflüssigen Korrosionsschutz Art.nr. 30 15 971 auftragen. Das Massekabel längs der Einlaßleitung befestigen.
- 11 Das Luftschild und das Schallschutzschild montieren. Das Fahrzeug absenken.



- 12 Die Batterie und den Batterieträger ausbauen.
- 13 Das Anschlusskabel um den Platz für die Batterie führen und zur Stirnwand des Zylinderkopfs fortfahren.

- 22 Die Masseverbindung zwischen dem Massestift des Einlaßkontakts, der Hülle der Heizung und der Fahrzeugkarosserie kontrollieren.
- 23 Kühlmittel einfüllen und das System hinsichtlich Dichtheit überprüfen.
- 24 Die Kühlanlage folgendermaßen entlüften:

Anmerkung

AC/ACC muß in Lage OFF sein.

Das Kühlsystem bis zum MAX-Füllstand auffüllen und den Deckel des Ausgleichsbehälters schließen.

Einen Abgasschlauch anschließen.

Den Motor starten und für einen kurzen Zeitraum mit unterschiedlicher Drehzahl laufen lassen.

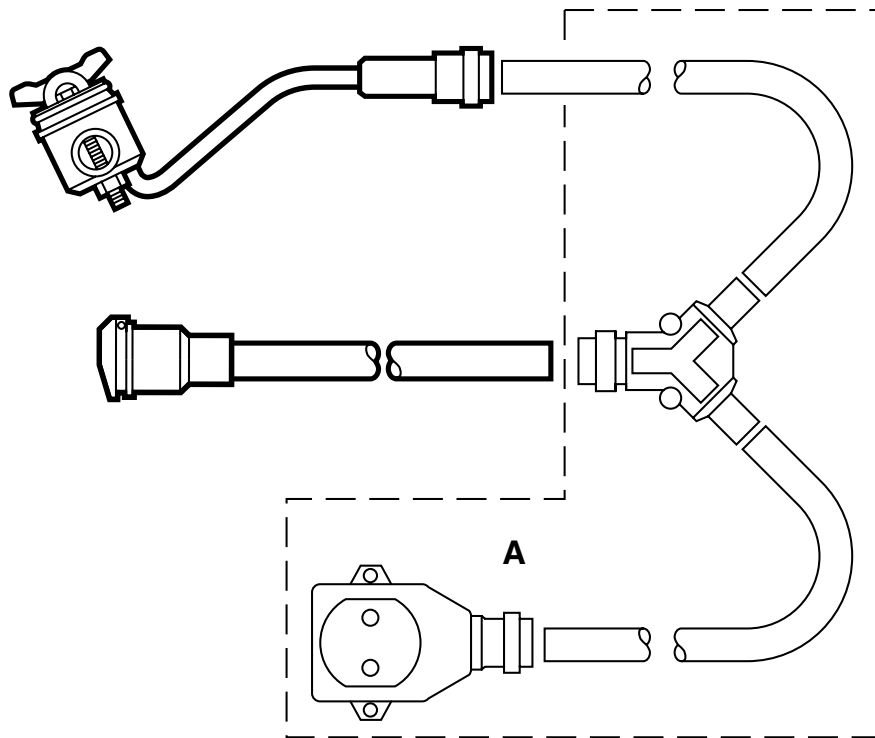
Kontrollieren, ob ein kontinuierliche Kühlflüssigkeitsfluss durch den Entlüftungsschlauch vom Thermostatgehäuse im Zylinderkopf zum Ausgleichsbehälter vorhanden ist.

Den Motor abstellen, den Deckel des Ausgleichsbehälters vorsichtig öffnen und bis zum MAX-Füllstand nachfüllen. Den Deckel schließen.

Den Motor mit unterschiedlicher Drehzahl laufen lassen, bis das Thermostat geöffnet ist und das Kühlgebläse gestartet hat.

Den Motor abstellen und bei Bedarf bis zum MAX-Füllstand nachfüllen.

- 25 Sicherstellen, daß die Kühlanlage dicht ist, und daß die Heizung funktioniert.
- 26 Die Zeituhr und das Datum des Fahrzeugs einstellen und, wenn das Fahrzeug mit einem Radio ausgestattet ist, das kein Saab-Originalradio ist, die Radiocode eingeben.
- 27 Die Montageanweisung in das Fahrzeug legen und den Kunden auf die Benutzeranleitungen hinweisen.



D930A036

A Abzweikleitungskit

Gebrauchsanweisung

- Das Anschlußkabel muß ein ölbeständiges Gummikabel sein, für die Anwendung im Freien zugelassen sein und eine Fläche von mindestens 3x1,5 mm² haben.
- Die Motorheizung darf nur an geerdete Anschlüsse angeschlossen werden.
- Sämtliche Kabel mit Vorsicht behandeln. Besonders die Gefahr von Quetschungen zwischen Motorhaube und Karosserie sowie die Gefahr von Schnittwunden aufgrund scharfer Blechteile beachten!



WARNUNG

Regelmäßig die Masseverbindung zwischen dem Massestift des Einlaßkontakts, der Hülle der Heizung und der Karosserie des Fahrzeugs kontrollieren.

- Das Anschlußkabel regelmäßig hinsichtlich eventueller Schäden und Materialermüdung untersuchen. Ein beschädigtes Kabel muß unmittelbar ausgetauscht werden.

Anmerkung

Die Funktion der Heizung kann gefährdet werden, wenn:

- das Kühlmittel verschmutzt ist.
- der Kühlmittelfüllstand zu niedrig ist oder sich Luft im System befindet.
- sich Eisbrei im System befindet.
- Kühlerdichtmittel verwendet wird.