

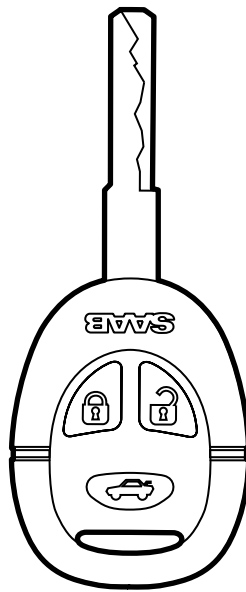


**MONTERINGSANVISNING · INSTALLATION INSTRUCTIONS  
MONTAGEANLEITUNG · INSTRUCTIONS DE MONTAGE**

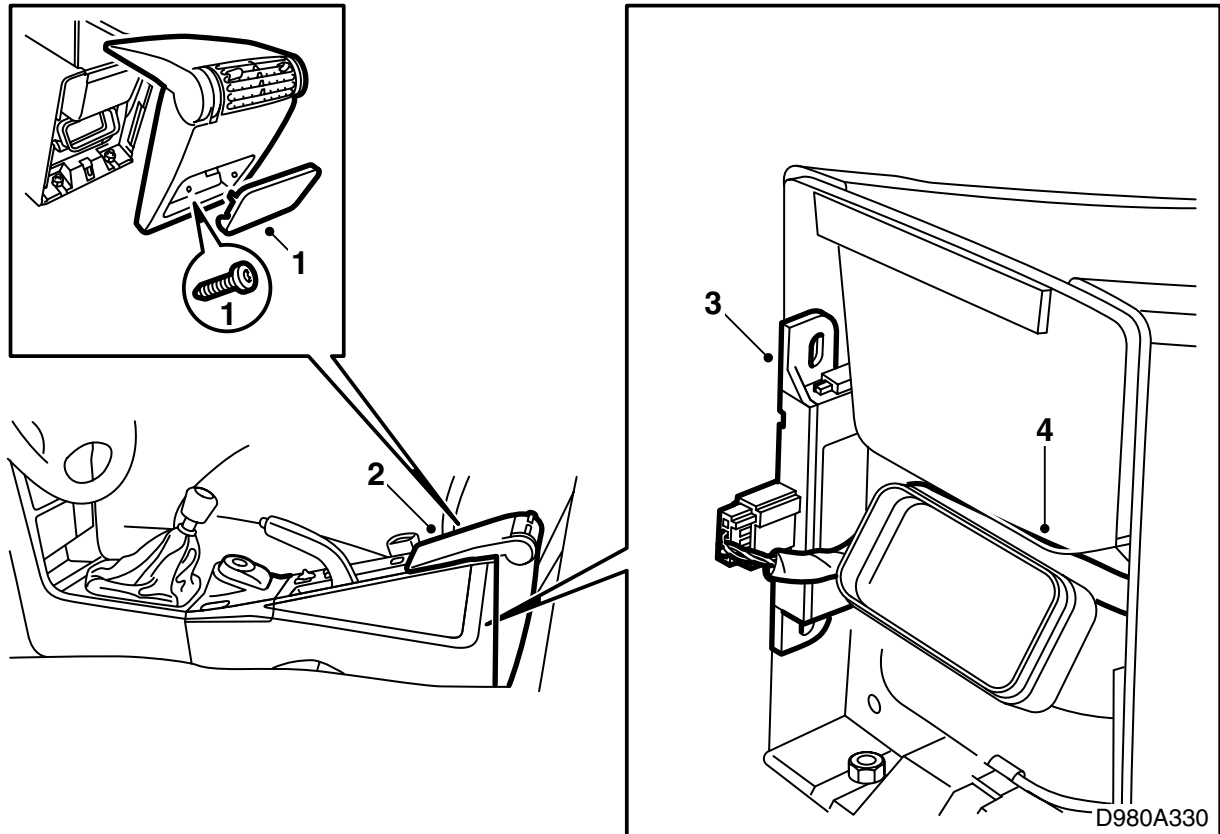
## Saab 9-3, Saab 9-5

Schlüssel mit integrierter Fernbedienung

Accessories Part No.	Group	Date	Instruction Part No.	Replaces
400 128 906 400 128 898 400 128 914 400 133 419 400 133 427 400 133 435	8:31-02	Jun 04	52 65 632	53 65 632 Dec 00



D831D058

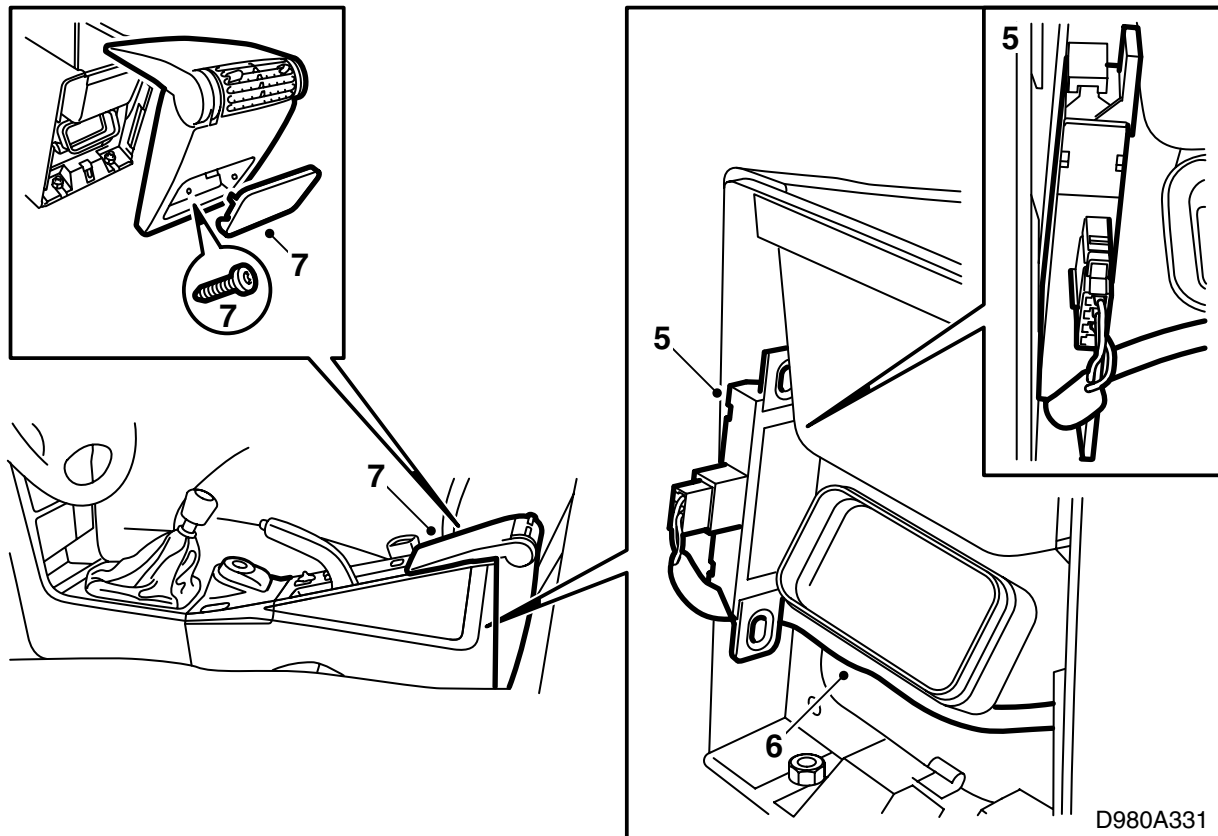


### Saab 9-3

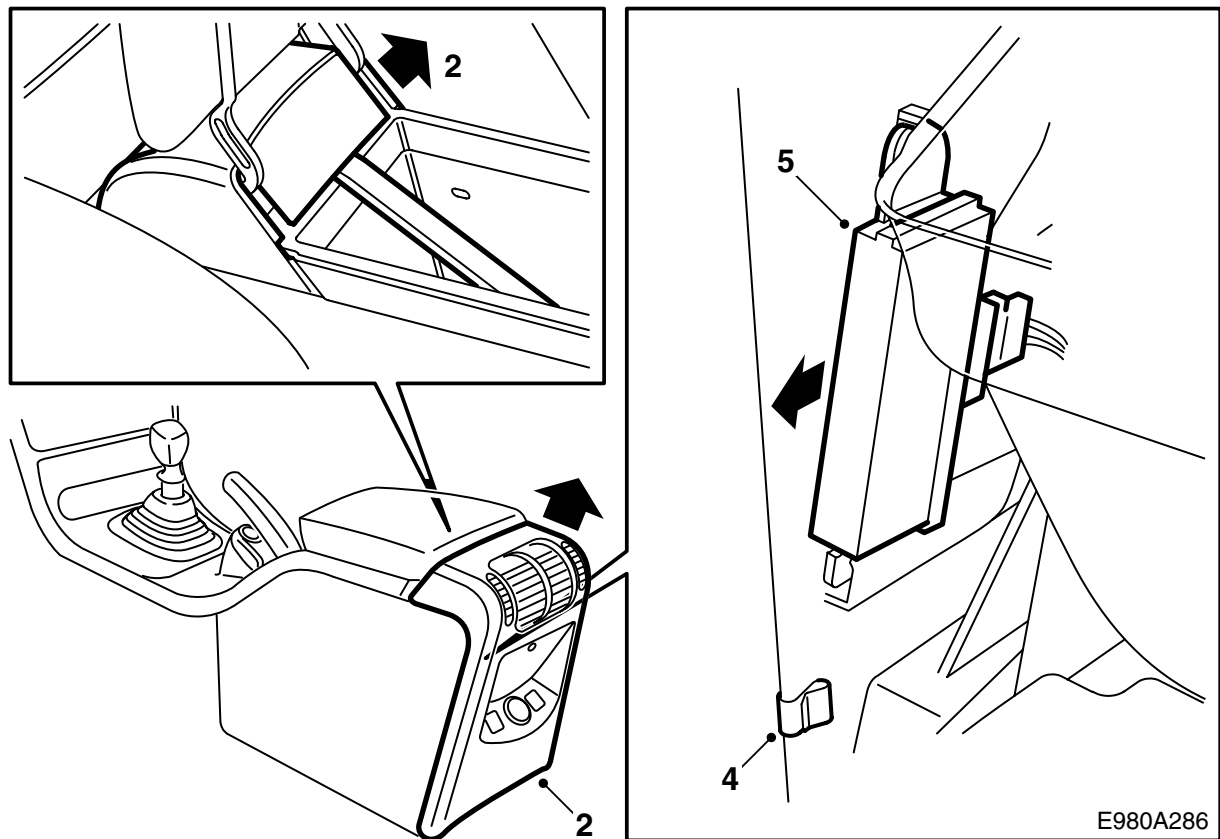
- 1 Die Klappe bzw. den Aschenbecher in der Hinterkante der Bodenkonsole ausbauen und die Schraube, die das hintere Teil der Bodenkonsole hält, ausbauen.
- 2 Das hintere Teil entfernen.
- 3 Die Empfängereinheit aus der Bodenkonsole ziehen.
- 4 Die Klebebandstücke entfernen, welche den Kabelbaum der Empfängereinheit an der Oberseite des Luftkanals halten.

### Achtung

Um an das vordere Klebebandstück zu gelangen, muß die Schaltereinheit der Fensterheber angehoben werden.

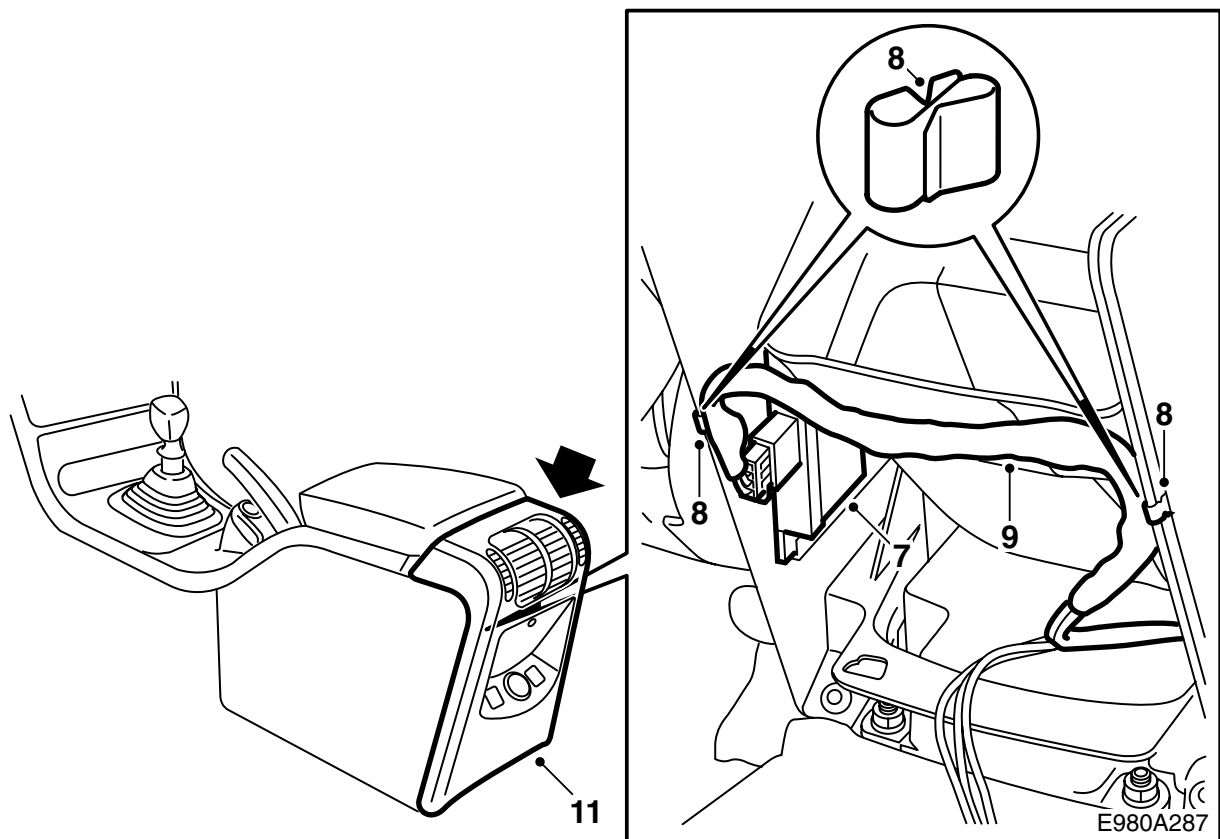


- 5 Den Kabelbaum der Empfängereinheit unter den Luftkanal führen, die Empfängereinheit eine halbe Umdrehung drehen und zurück in die obere Nut drücken, aber links von der unteren Nut.
- 6 Den Kabelbaum der Empfängereinheit unter die Empfängereinheit führen und zwischen der Befestigungsöse der Empfängereinheit und der Wand der Bodenkonsole anordnen. Den Kabelbaum an der Unterseite des Luftkanals befestigen.
- 7 Den hinteren Teil der Bodenkonsole und die Klappe bzw. den Aschenbecher montieren.
- 8 Das Diagnosewerkzeug anschließen.
  - TWICE aufrufen.
  - Programmierung wählen
  - Transponder und Fernbedienungen Einlesen wählen
- 9 Die Funktion der Fernbedienung kontrollieren.



### Saab 9-5

- 1 Die Armlehne der Bodenkonsole hochklappen.
- 2 Das hintere Teil der Bodenkonsole ausbauen, indem die Vorderkante vorsichtig aufgestemmt wird, so dass deren Haken freikommt. Den hinteren Teil der Bodenkonsole anheben und zurückklappen.
- 3 Den Steckverbinder vom hinteren Teil der Bodenkonsole demontieren.
- 4 Die Klammer, falls montiert, von der Seitenwand der Bodenkonsole demontieren.
- 5 Die Empfängereinheit von der Seitenwand der Bodenkonsole abziehen.



- 6 Die Empfängereinheit so drehen, dass der Steckverbinder nach hinten im Fahrzeug zeigt.
- 7 Die Empfängereinheit in die Aussparung in der Seitenwand der Bodenkonsole montieren.
- 8 Eine Klammer an die linke Seitenwand der Bodenkonsole sowie eine an die rechte Seitenwand der Bodenkonsole montieren. Wenn vorher eine Klammer an die linke Seitenwand montiert war, muß die Klammer 35 mm über ihrer früheren Anordnung montiert werden.
- 9 Den Kabelbaum der Empfängereinheit in der Klammer anordnen und diese so einstellen, dass der Kabelbaum direkt unter die untere Kante der Öffnung des Luftkanals geführt wird.

### Achtung

Bei Bedarf muß das Klebeband rund um den Kabelbaum soweit entfernt werden, dass die Kabelbaumabzweigung weit genug versetzt wird, damit der Kabelbaum korrekt befestigt werden kann. Außerdem muß der Kabelbaum so angepaßt werden, dass das hintere Teil der Bodenkonsole montiert werden kann, ohne dass der Kabelbaum aus der Klammer gezogen wird. Neues Klebeband um den Kabelbaum montieren.

- 10 Den Steckverbinder an das hintere Teil der Bodenkonsole anschließen.

- 11 Das hintere Teil der Bodenkonsole montieren, indem die unteren Zapfen in der Öffnung eingepaßt werden und es vorsichtig an der vorderen Kante heruntergedrückt wird, so dass seine Haken greifen.
- 12 Die Armlehne der Bodenkonsole herunterklappen.
- 13 Das Diagnosewerkzeug anschließen.
  - TWICE aufrufen.
  - Programmierung wählen
  - Transponder und Fernbedienungen Einlesen wählen
- 14 Die Funktion der Fernbedienung kontrollieren.