

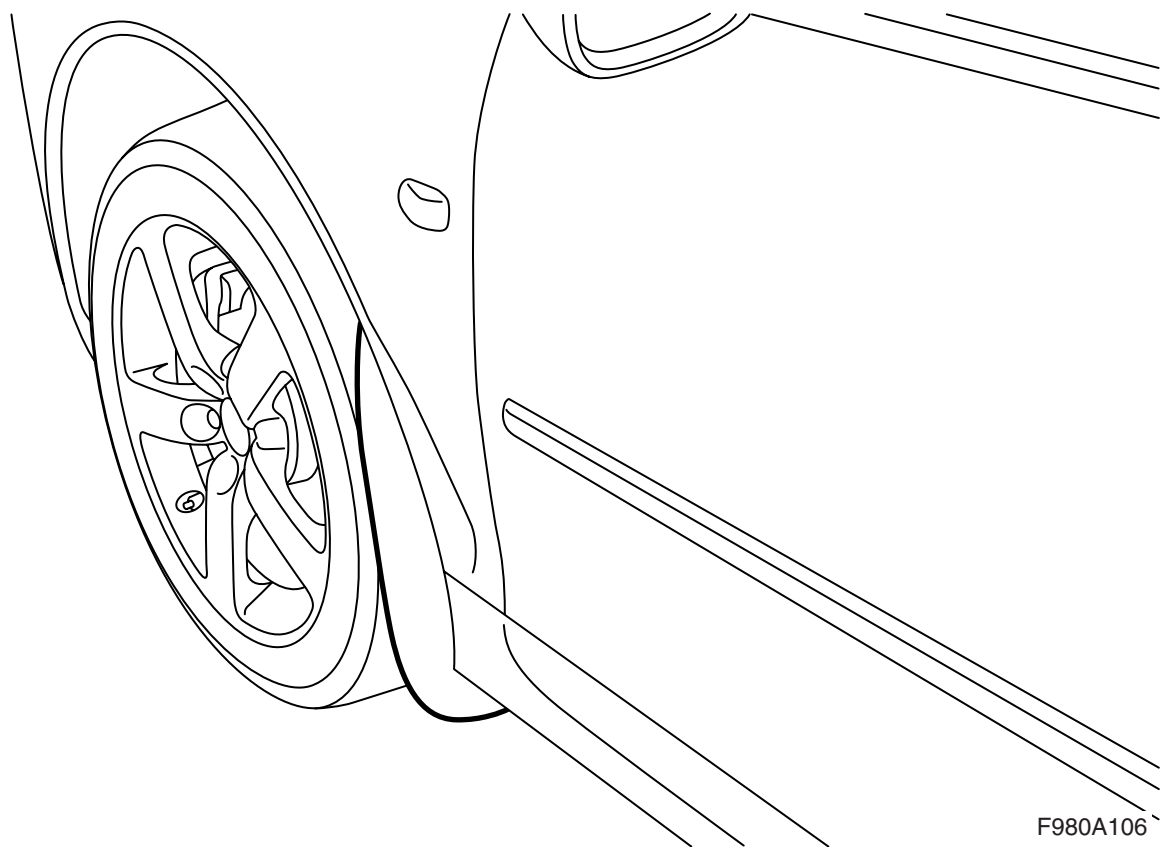


**MONTERINGSANVISNING · INSTALLATION INSTRUCTIONS
MONTAGEANLEITUNG · INSTRUCTIONS DE MONTAGE**

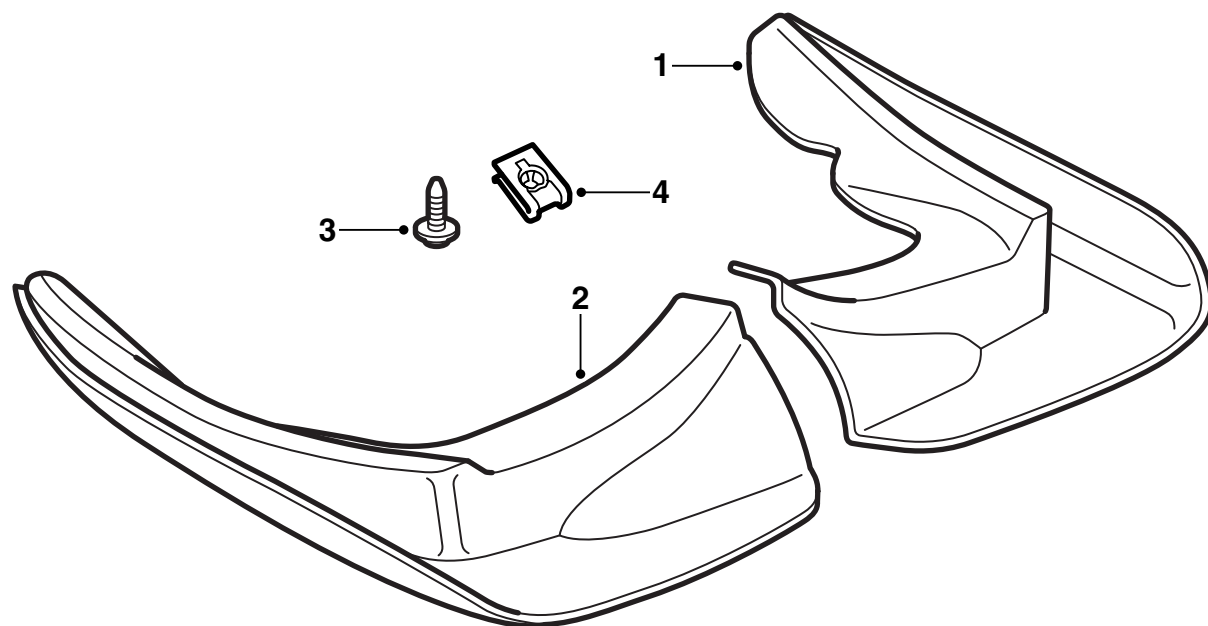
Saab 9-3 M03-

Parafango anteriore

Accessories Part No.	Group	Date	Instruction Part No.	Replaces
12 786 784 12 831 787	9:84-19	Mar 03	12 798 021	12 798 021 Apr 02

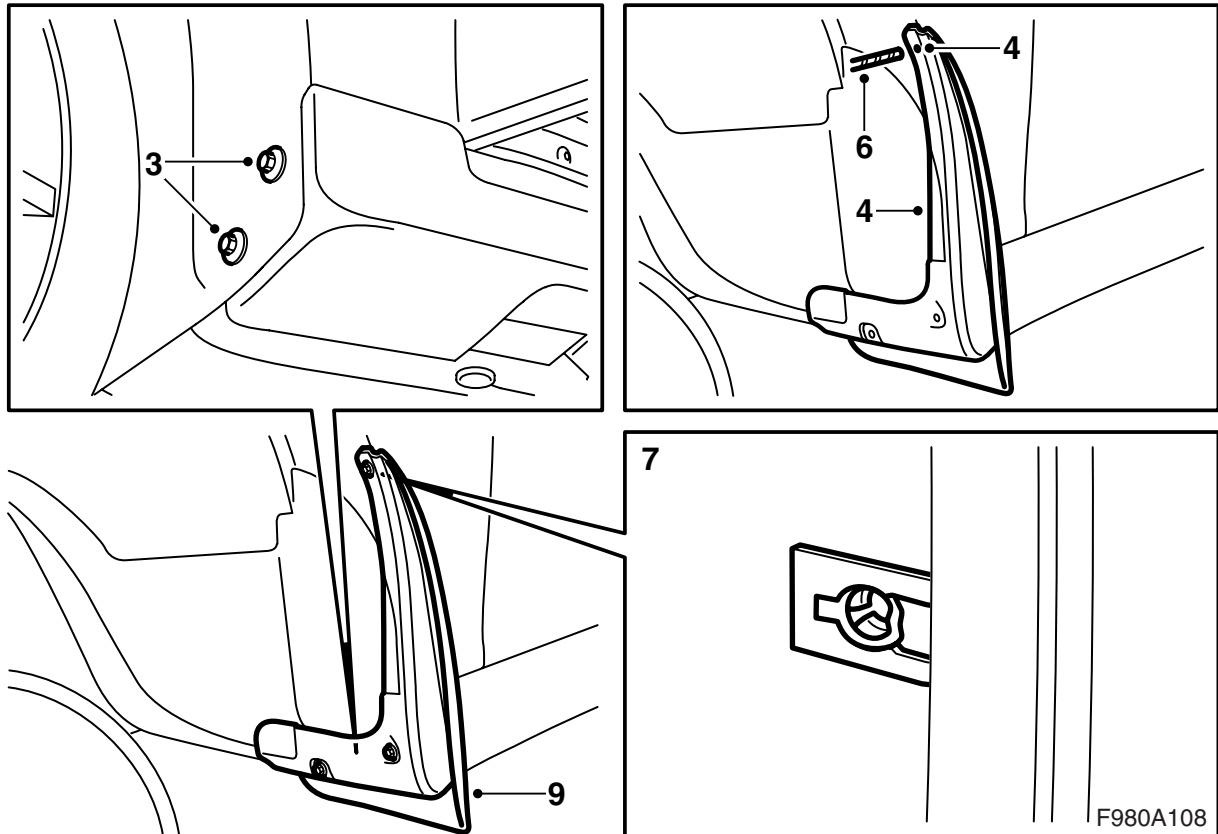


F980A106

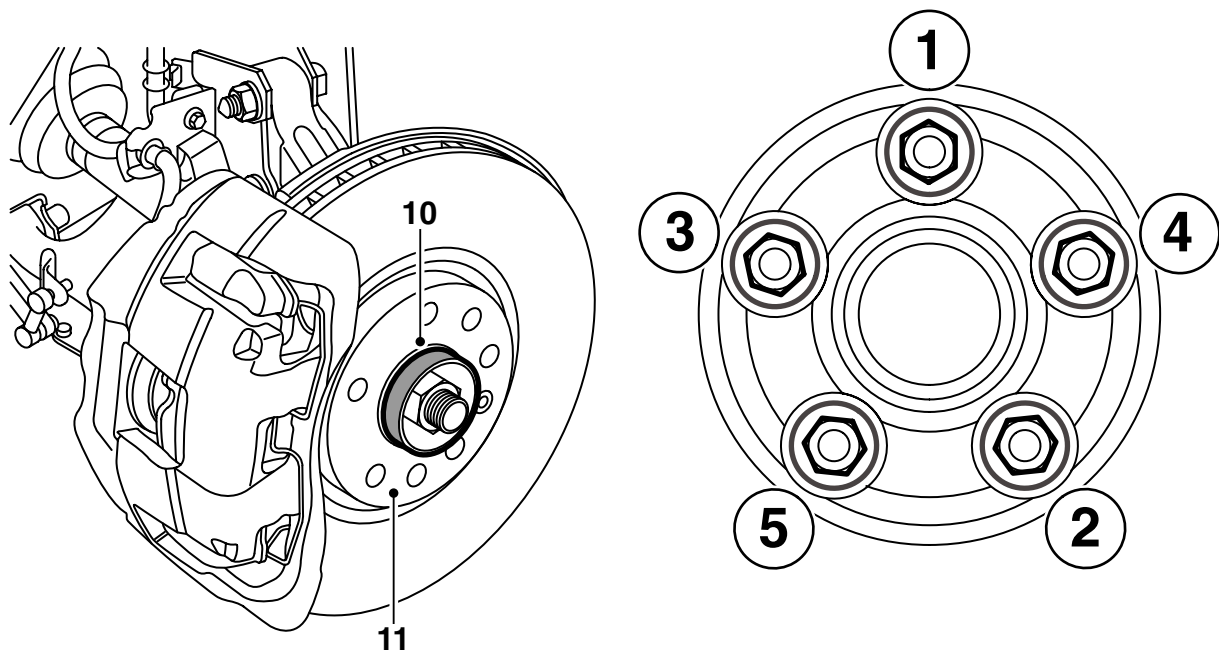


F980A107

- 1 Parafango S
- 2 Parafango D
- 3 Vite (6 pz)
- 4 Dado a clip (2 pz)



- 1 Sollevare l'automobile.
- 2 Rimuovere la ruota anteriore sinistra.
- 3 Rimuovere le viti della sezione inferiore del lato posteriore del passaruota sinistro.
- 4 Adattare il parafango, premerlo nella posizione corretta e marcare la posizione del foro superiore.
- 5 Rimuovere il parafango.
- 6 Praticare un foro di 6 mm, con la guida della marcatura.
- 7 Piegare in fuori la guaina interna e installare un dado a clips in corrispondenza del foro praticato.
- 8 Installare la guaina interna.
- 9 Installare il parafango.



F980A109

- 10 Asportare sporcizia e ruggine dalla superficie di contatto fra cerchio e disco del freno.
- 11 Applicare al mozzo grasso in pasta ad alta pressione (nr. cat. 30 06 442).

- 14 Ripetere i punti 2-13 sul lato destro dell'auto e, quindi, abbassare l'auto.

Avvertenza

Non applicare grasso alla superficie di contatto fra cerchio e disco del freno.

- 12 Appendere la ruota in posizione, inserire le viti e serrarle manualmente a squadra in modo da centrare la ruota.
- 13 Serrare le viti a squadra in due fasi.

Avvertenza

Durante il serraggio, la ruota deve essere sollevata da terra.

Coppia di serraggio:

cerchi in lega leggera 110 Nm (81 lbf ft)

cerchi in acciaio 50 Nm +2x90°, max 110 Nm (37 lbf ft +2x90°, max 81 lbf ft)

Nota

Per evitare di serrare le colonnette con troppa forza in occasione del montaggio dei cerchi in acciaio, il serraggio angolare deve essere effettuato mediante una chiave dinamometrica regolata su 110 Nm (81 lbf ft). Se la chiave dinamometrica mostra che i 110 Nm (81 lbf ft) sono stati raggiunti, interrompere il serraggio angolare.