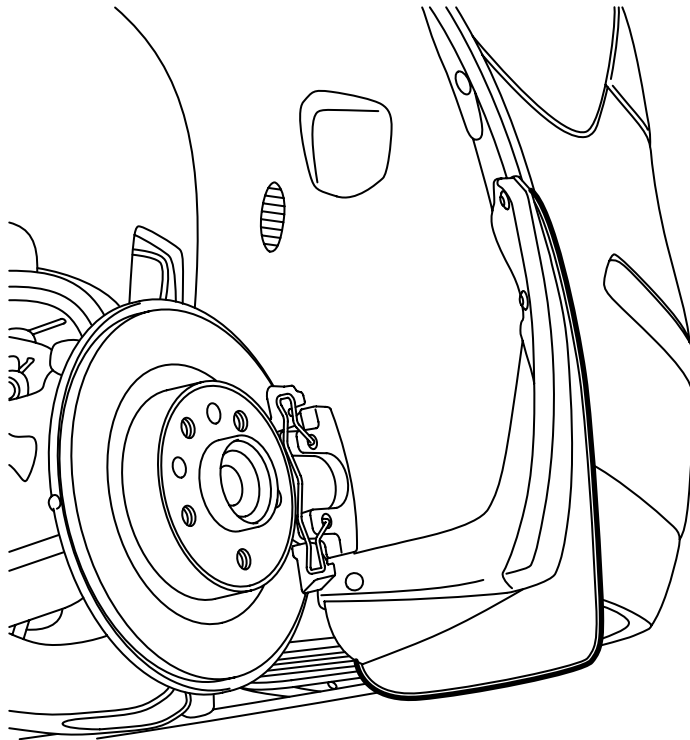




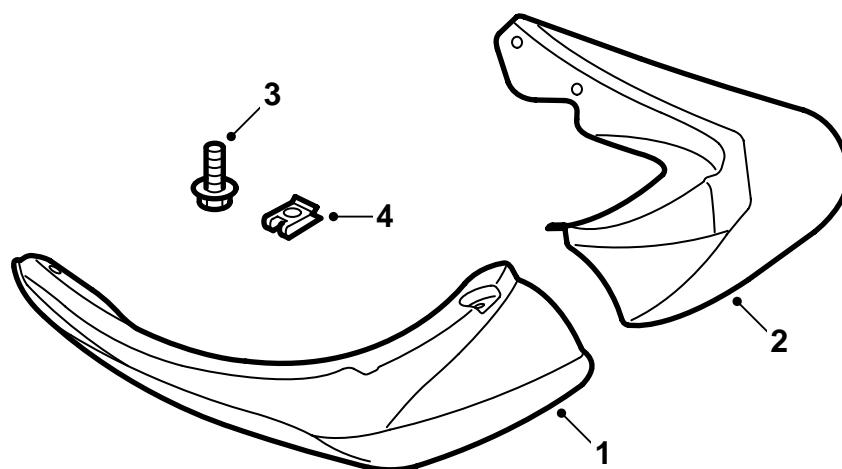
**MONTERINGSANVISNING · INSTALLATION INSTRUCTIONS
MONTAGEANLEITUNG · INSTRUCTIONS DE MONTAGE**

**Saab 9-3 M03-
Parafanghi posteriori**

| Accessories Part No. | Group | Date | Instruction Part No. | Replaces |
|----------------------|---------|--------|----------------------|-------------------|
| 12 786 785 | 9:84-20 | Oct 04 | 12 798 022 | 12 798 022 Aug 02 |

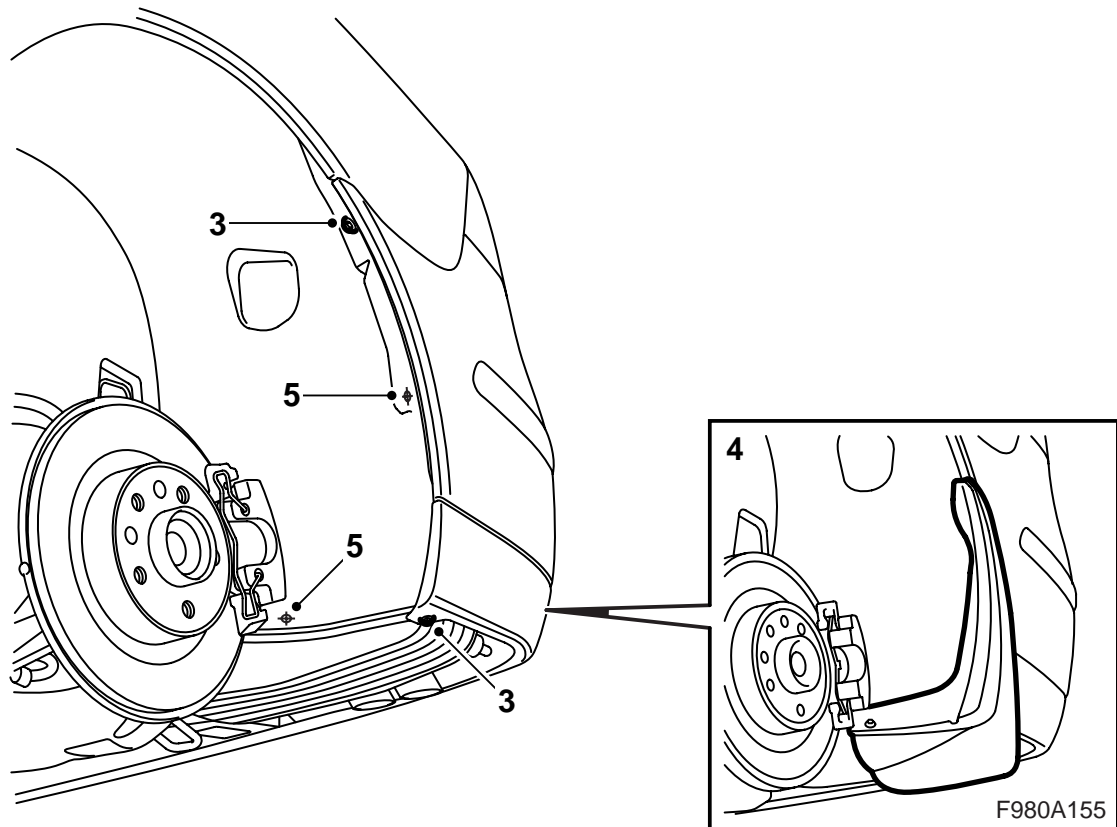


F980A153



F980A154

- 1 Parafango S
- 2 Parafango D
- 3 Vite (8 pz)
- 4 Dado a clip (4 pz)

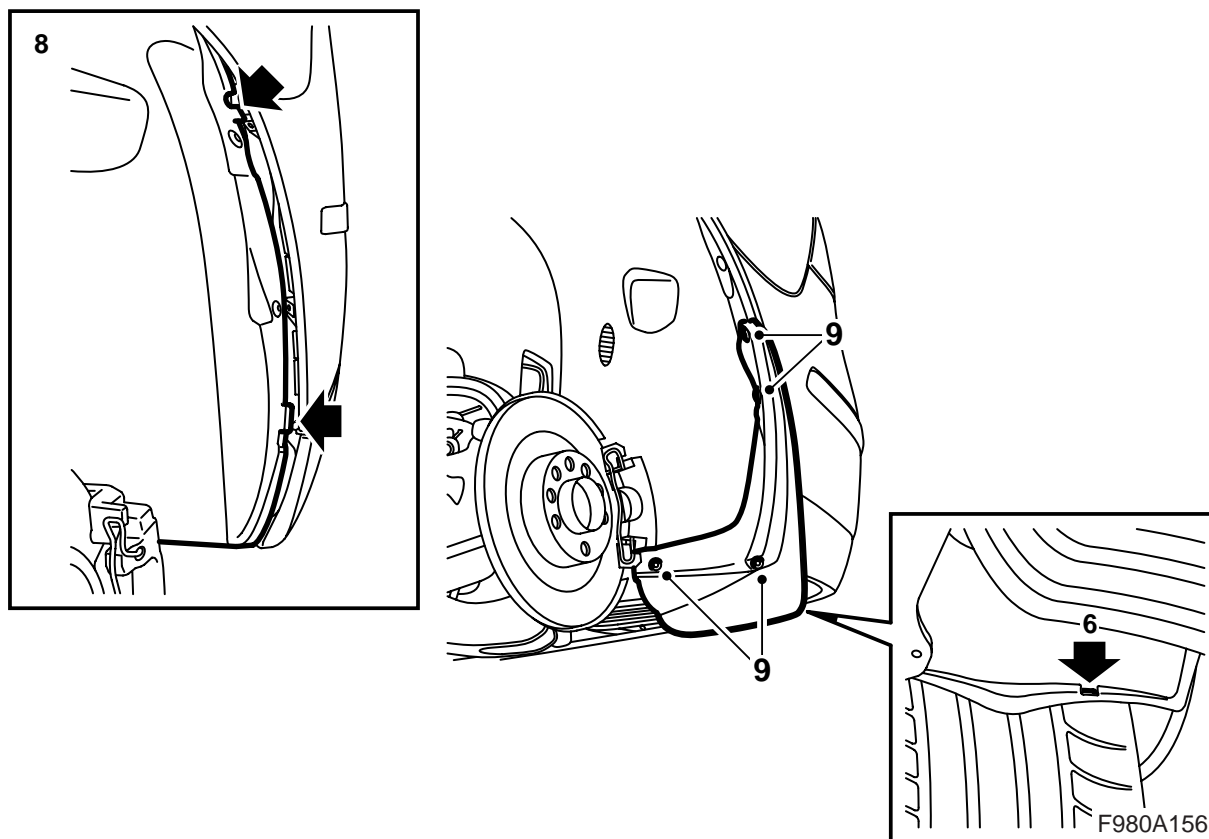


- 1 Sollevare l'automobile.
- 2 Rimuovere entrambe le ruote posteriori.
- 3 **Lato sinistro:** Rimuovere la vite montata da sotto e il bordo inferiore del passaruota.
- 4 **Lato sinistro:** Adattare il parafango contro la guaina interna. Il parafango deve essere usato come maschera per trapanare.

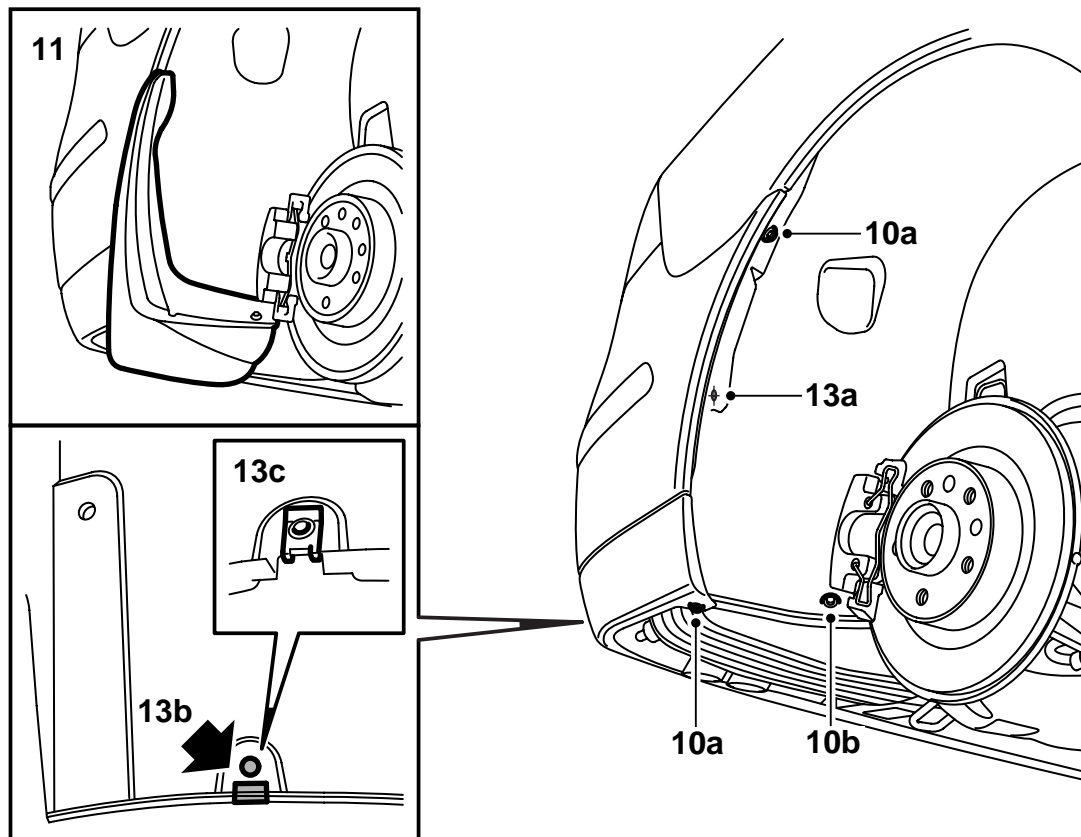
Avvertenza

Non fare pressione, la guaina interna potrebbe deformarsi.

- 5 **Lato sinistro:** Trapanare con una punta di 6 mm due fori attraverso i fori del parafango. Rimuovere il parafango.



- 6 **Lato sinistro:** Praticare, con un coltello, una traccia dal lato inferiore, dove il dado a clip inferiore deve essere montato (la collocazione è indicata dal lato posteriore della guaina interna).
- 7 **Lato sinistro:** Aprire cautamente la guaina interna e montare i dadi a clip.
- 8 **Lato sinistro:** Installare la guaina interna.
- 9 **Lato sinistro:** Installare il parafrangente. Controllare l'allineamento contro il paraurti e, all'occorrenza, regolare.



F980A359

10 Lato destro:

- a **Tutte:** Smontare la vite montata da sotto e la vite sul retro della guaina interna del passaruota.
- b **Auto con schermo frangivento:** Smontare la vite montata nel bordo inferiore del passaruota.

11 Lato destro: Adattare il parafango contro la guaina interna, Il parafango deve essere come maschera per la trapanazione.

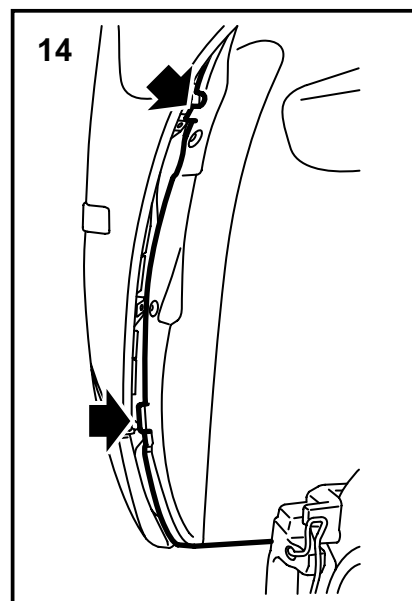
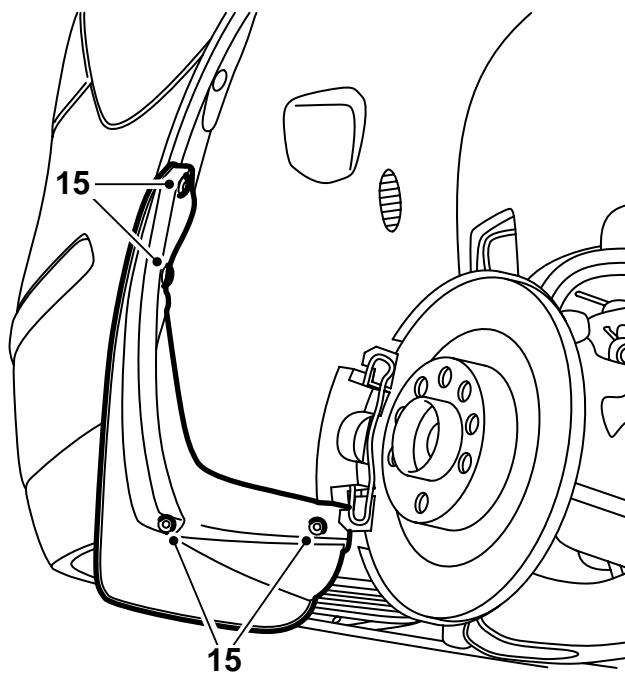
Avvertenza

Non fare pressione, la guaina interna potrebbe deformarsi.

12 Lato destro: Trapanare con una punta di 6 mm due fori attraverso i fori del parafango. Rimuovere il parafango.

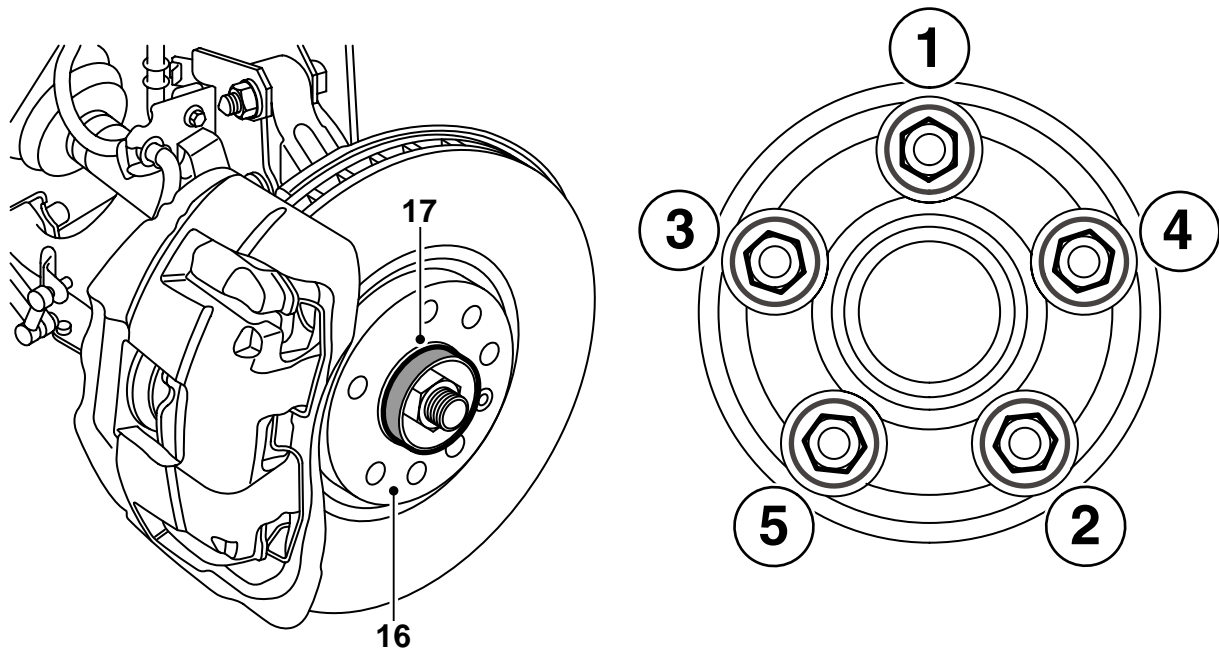
13 Lato destro:

- a **Tutte:** Estrarre cautamente la guaina interna del passaruota e installare il dado a clips.
- b **Automobili senza schermo frangivento:** Incidere con un coltello una traccia da sotto nel punto in cui il dado a clips deve essere montato.
- c **Automobili senza schermo frangivento:** Installare il dado a clips.



F980A158

- 14 **Lato destro:** Installare la guaina interna.
- 15 **Lato destro:** Installare il parafrango. Controllare l'adattamento contro il paraurti e, all'occorrenza, regolare.



F980A159

- 16 Rimuovere sporco e ruggine dalla superficie di contatto compresa tra il cerchione e il disco del freno sul lato sinistro dell'automobile.
- 17 Applicare al mozzo grasso in pasta ad alta pressione (nr. cat. 30 06 442).

Avvertenza

Non applicare grasso alla superficie di contatto fra cerchio e disco del freno.

- 18 **Cerchi in alluminio:** Applicare olio ai filetti ed alla superficie conica della vite.
- 19 Appendere la ruota in posizione, inserire le viti e serrarle manualmente a squadra in modo da centrare la ruota.
- 20 Serrare le viti a squadra in due fasi.

Avvertenza

Durante il serraggio, la ruota deve essere sollevata da terra.

Coppia di serraggio: 110 Nm (81 lbf ft)

- 21 Ripetere i punti 16-20 sul lato destro dell'automobile.
- 22 Abbassare l'automobile.