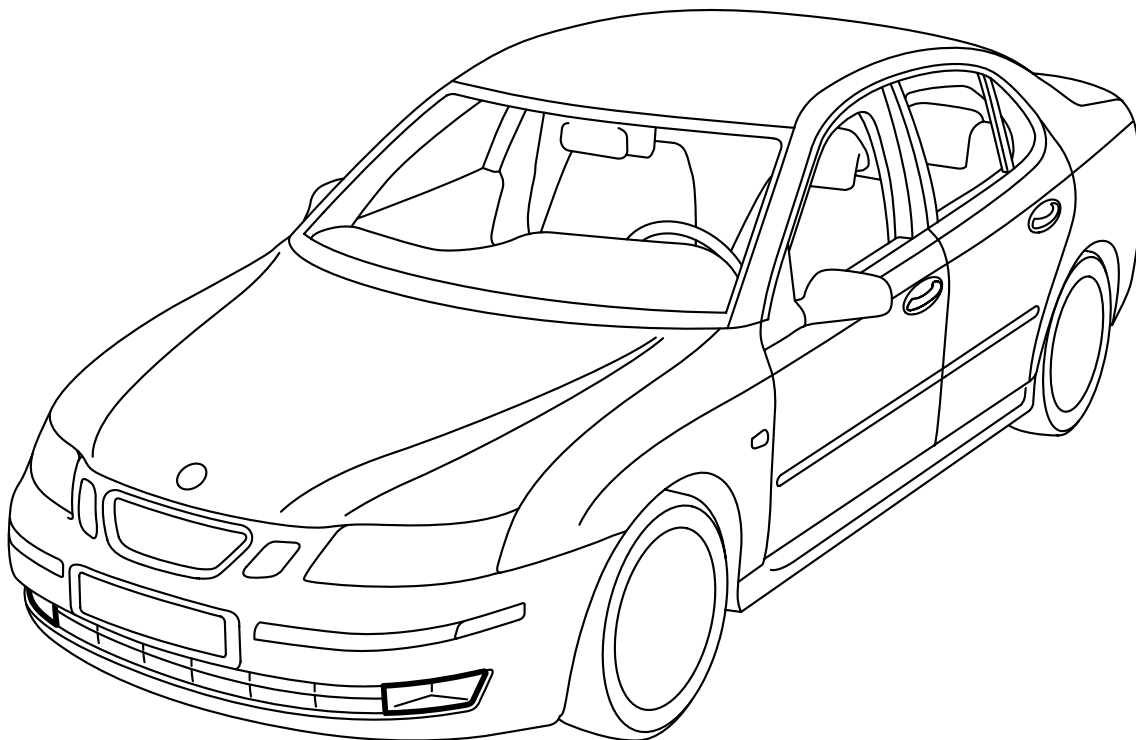




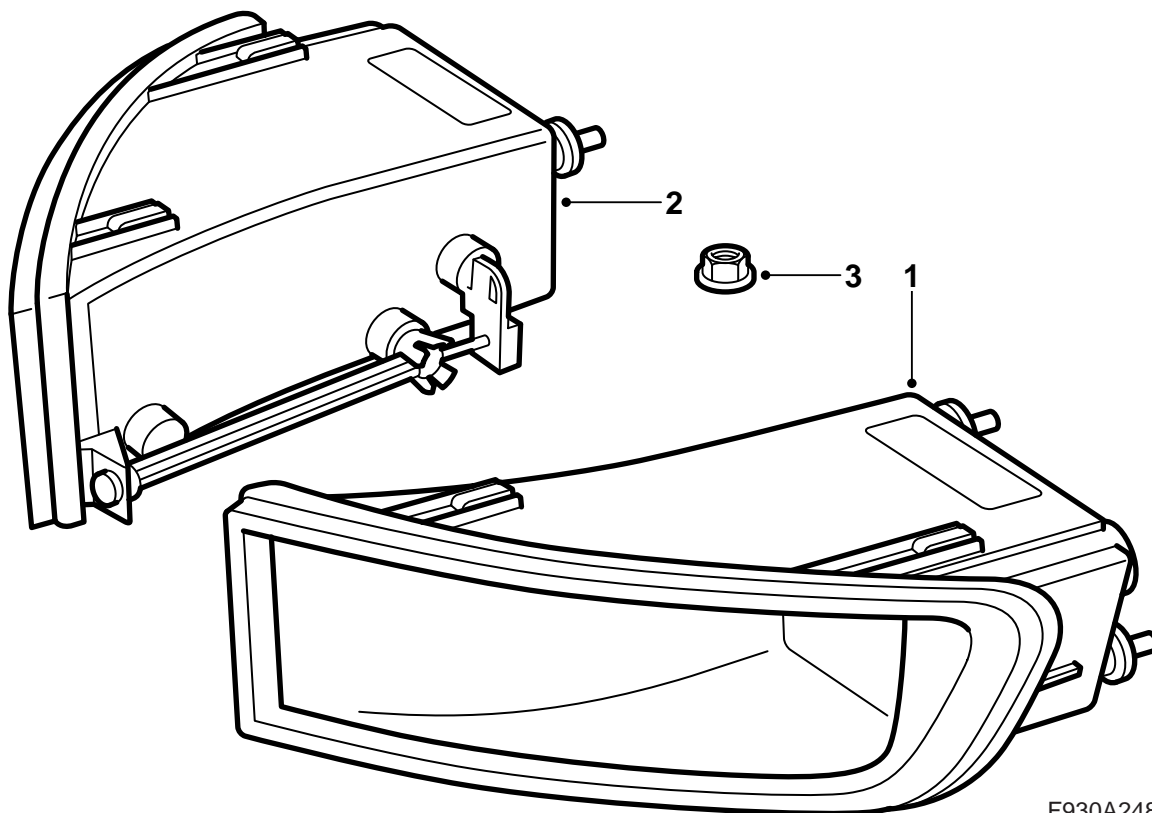
**MONTERINGSANVISNING · INSTALLATION INSTRUCTIONS
MONTAGEANLEITUNG · INSTRUCTIONS DE MONTAGE**

**Saab 9-3 M03-
Fendinebbia**

Accessories Part No.	Group	Date	Instruction Part No.	Replaces
12 787 092	9:35-05	May 05	12 789 095	12 789 095 May 03



F980A110



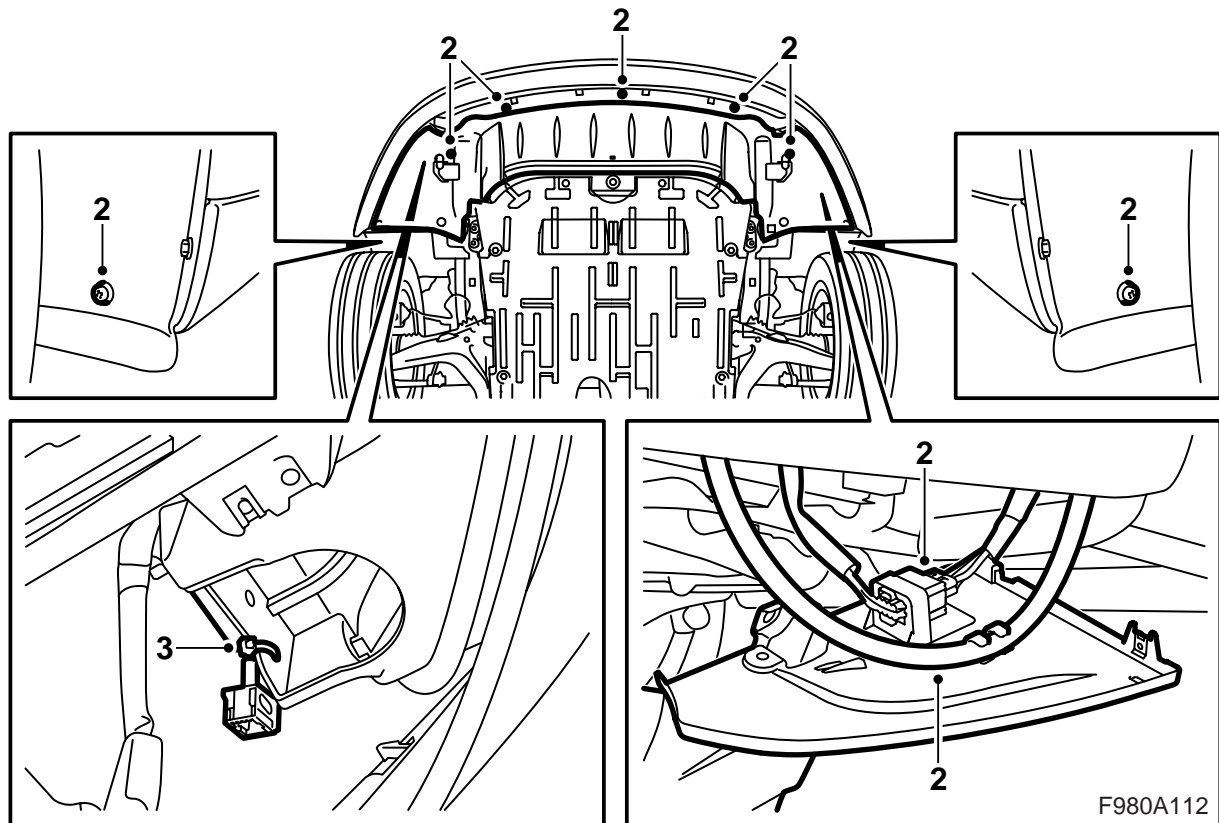
F930A248

- 1 Fendinebbia S
- 2 Fendinebbia D
- 3 Dado (4 pz)

Inoltre, è necessario il seguente articolo (viene ordinato separatamente)

Commutatore luci

Cablaggio (M06-)

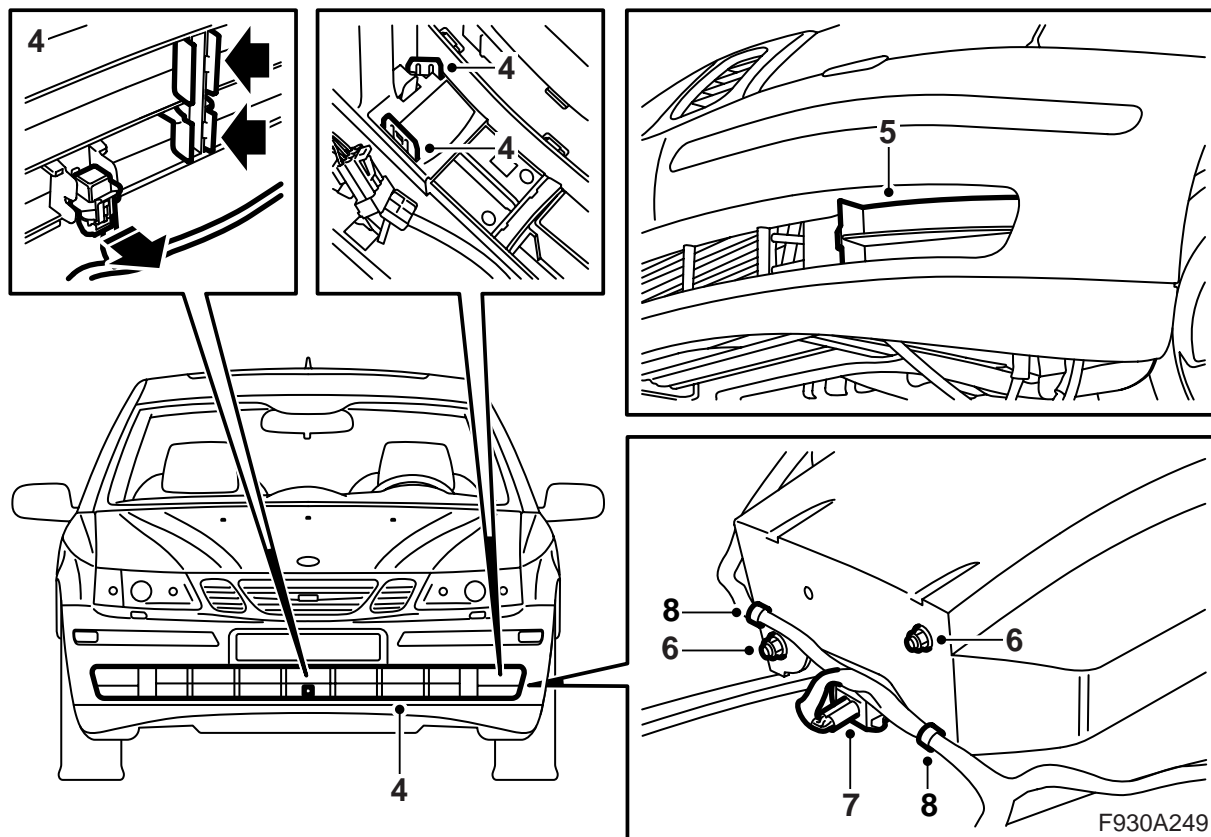


- 1 Sollevare l'automobile.
- 2 Staccare lo scudo dello spoiler, sezionare il connettore del paraurti, quindi rimuoverlo dal supporto sullo scudo dello spoiler.

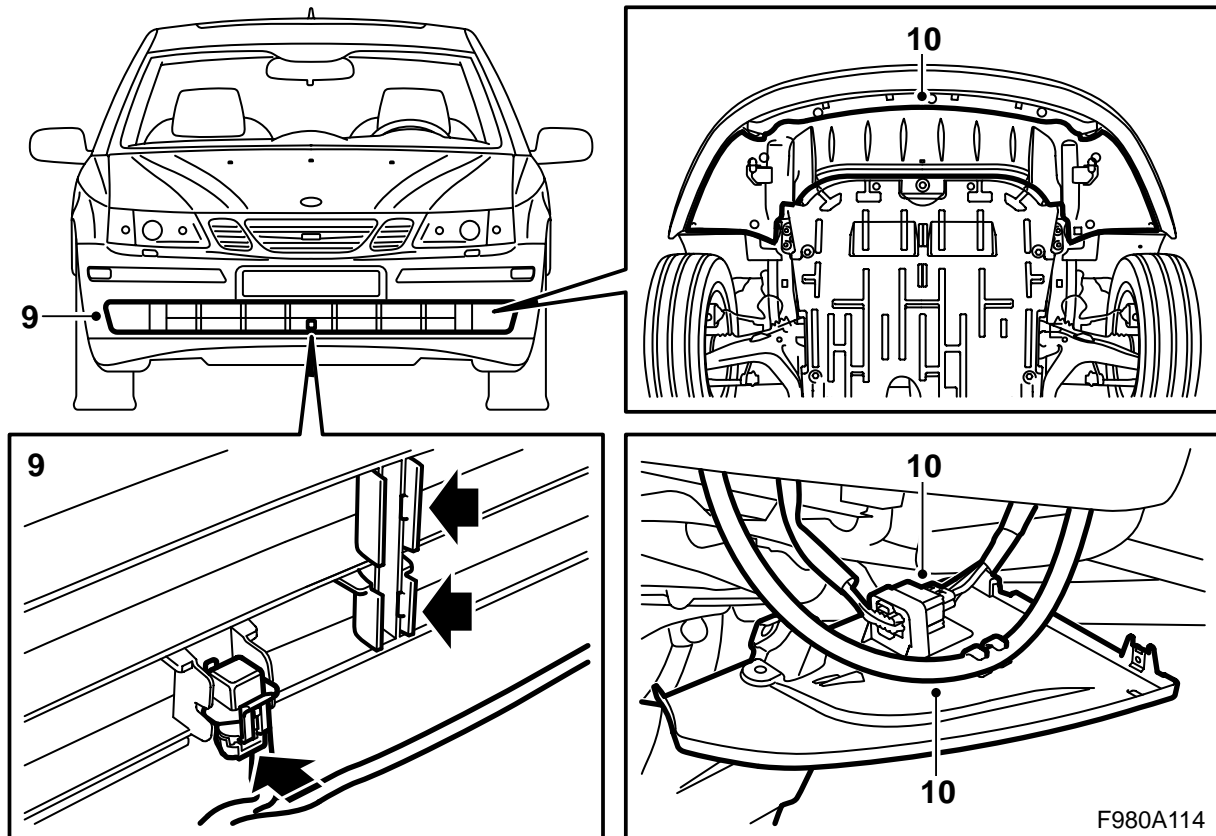
Automobili con tergifari: Sganciare il flessibile dallo scudo dello spoiler.

- 3 **-M05:** Tagliare la fascetta di serraggio che mantiene i connettori.

M06-: Sostituire il cablaggio della guaina del paraurti, vedere "Sostituzione della cablaggio della guaina paraurti, M06-" in queste istruzioni di montaggio.



- 4 Rimuovere la griglia inferiore piegando in dentro le linguette di bloccaggio. Rimuovere il sensore di temperatura dalla griglia.
- 5 Rimuovere il coperchio.
- 6 Infilare il fendinebbia nella guaina e installare i dadi.
- 7 Collegare i connettori.
- 8 **M06-**: Fissare il cablaggio con fascette nella guaina del paraurti.



9 Installare il sensore di temperatura e la griglia inferiore. Controllare che le linguette di bloccaggio facciano buona presa.

10 Sollevare lo scudo dello spoiler, installare il connettore del paraurti nel supporto e collegarlo.

Automobili con tergifari: Agganciare il flessibile allo scudo dello spoiler.

Tutte: Fissare lo scudo dello spoiler.

11 Abbassare l'automobile.

12 Rimuovere il coperchio dal quadretto di distribuzione del cruscotto e rimuovere il commutatore luci comprimendolo in fuori dal lato posteriore del pannello. Rimuovere il connettore.

13 Collegare il connettore e installare il nuovo commutatore luci. Installare il coperchio del quadretto di distribuzione del cruscotto.

14 Collegare lo strumento diagnostico, selezionare il modello e l'anno, selezionare "Tutti", selezionare "Aggiungi/Cancella", selezionare l'accessorio, quindi selezionare "Aggiungi".

Nota

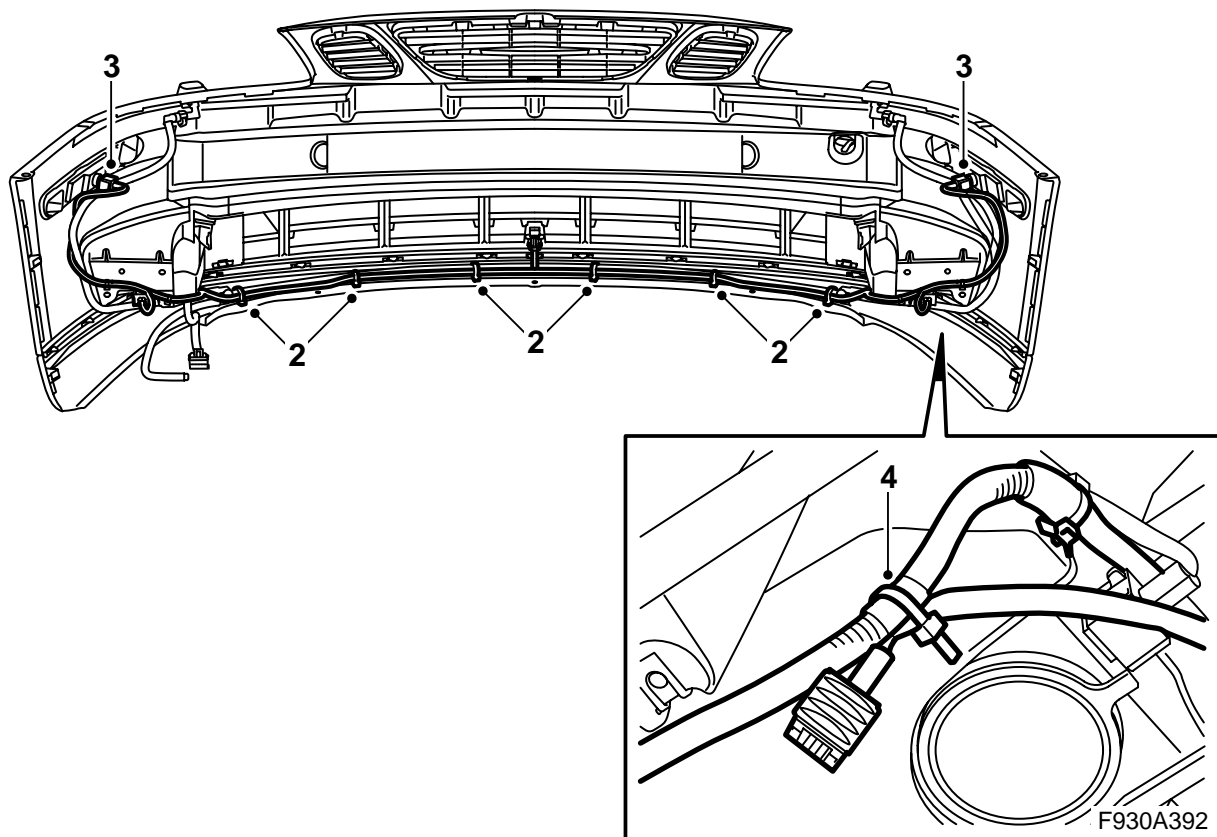
In alcune circostanze, lo strumento diagnostico ha bisogno di ricavare un codice di sicurezza dal TIS. Le informazioni su quello che deve essere fatto sono visualizzate sullo schermo dello strumento diagnostico.

15 Regolare i fendinebbia e controllare la funzione di essi secondo la documentazione certificata dell'automobile.

Esempio: In Europa i fendinebbia, secondo l'approvazione della vettura al completo, devono poter accendersi a prescindere se le luci di parcheggio, gli anabbaglianti o gli abbaglianti siano accesi o meno. Negli USA i fendinebbia non devono potersi accendere insieme agli abbaglianti.

Inoltre, alcuni paesi presentano normative diverse, ad esempio in Svezia non è consentito tenere i fendinebbia accesi insieme agli anabbaglianti. Informarsi delle normative vigenti dei paesi interessati.

16 **Automobili con tergifari:** Controllare il funzionamento dei tergifari.



Sostituzione del cablaggio della guaina del paraurti, M06-

- 1 Smontare il cablaggio esistente.
- 2 Posare il nuovo cablaggio lungo il bordo inferiore della guaina del paraurti. Fissare con fascette applicate in posizioni adeguate.
- 3 **Automobili con luci di demarcazione laterale:** Collegare i connettori delle luci di demarcazione laterale.
- 4 **Automobili senza luci di demarcazione laterale:** Fissare i connettori con fascette.