

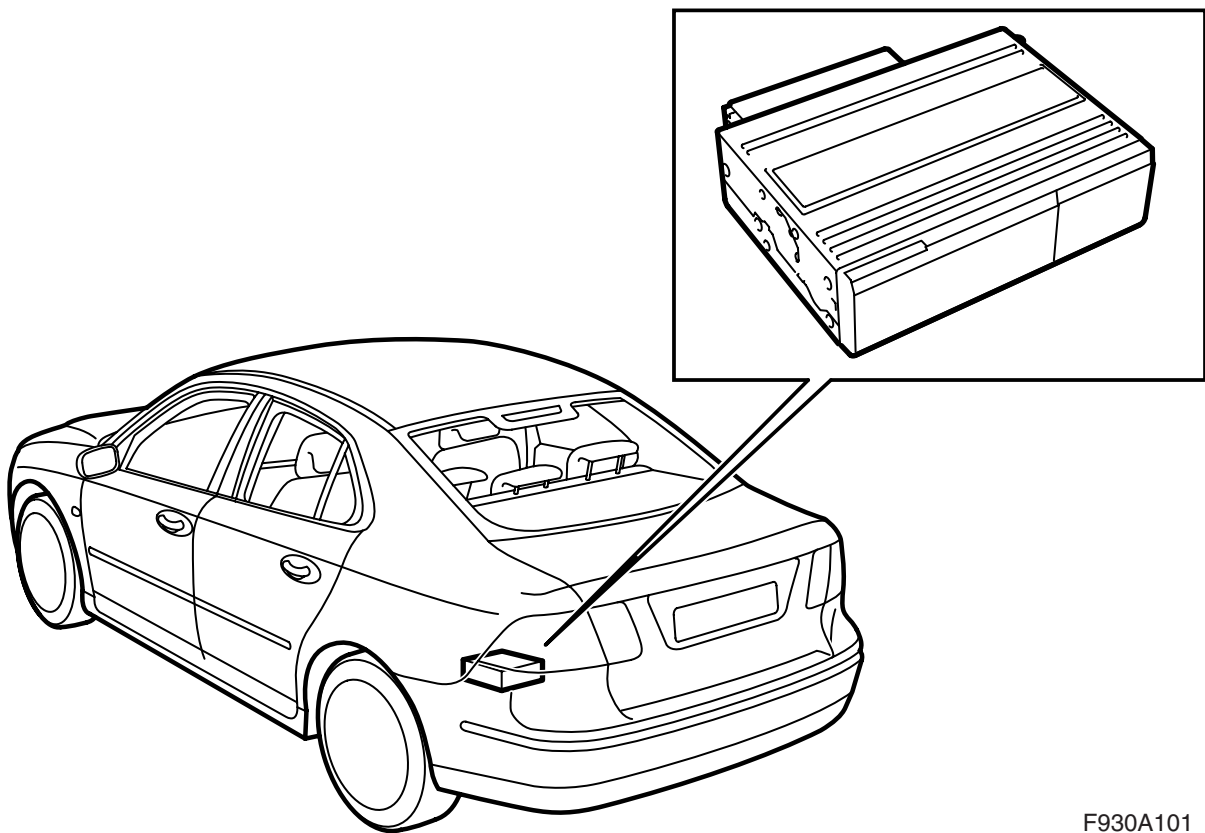


**MONTERINGSANVISNING · INSTALLATION INSTRUCTIONS
MONTAGEANLEITUNG · INSTRUCTIONS DE MONTAGE**

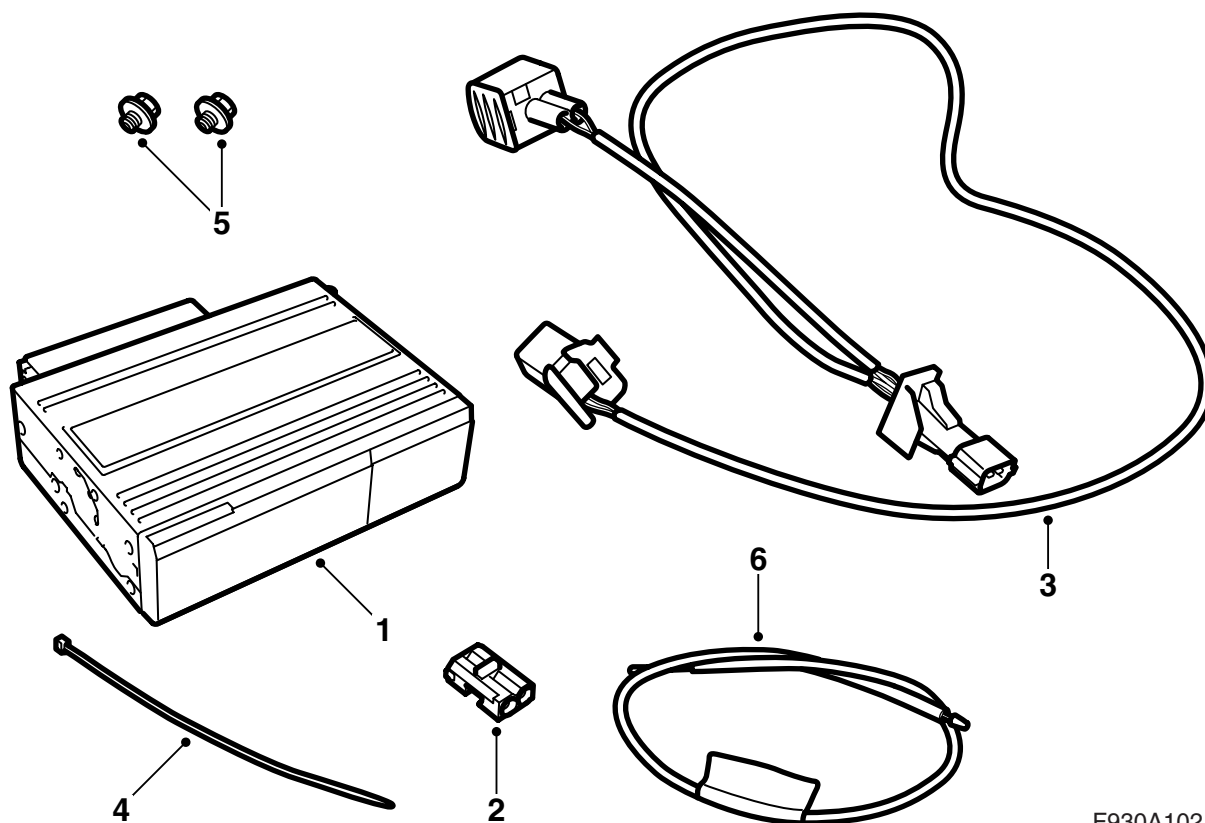
Saab 9-3 M03-

Cambia-CD, bagagliaio

Accessories Part No. (N. part. accessori)	Group (Gruppo)	Date (Data)	Instruction Part No. (N. part. istruzioni)	Replaces (Ricambi)
12 787 147	9:36-23	Nov 02	12 788 445	



F930A101



F930A102

- 1 Cambia CD
- 2 Connettore bipolare del cavo ottico
- 3 Cablaggio
- 4 Fascetta di serraggio
- 5 Vite (2 pz)
- 6 Cavo di fibra (da usare solo in presenza di altra apparecchiatura sulla mensola nel bagagliaio)

Inoltre sono necessari i seguenti articoli (ordinazione separata)

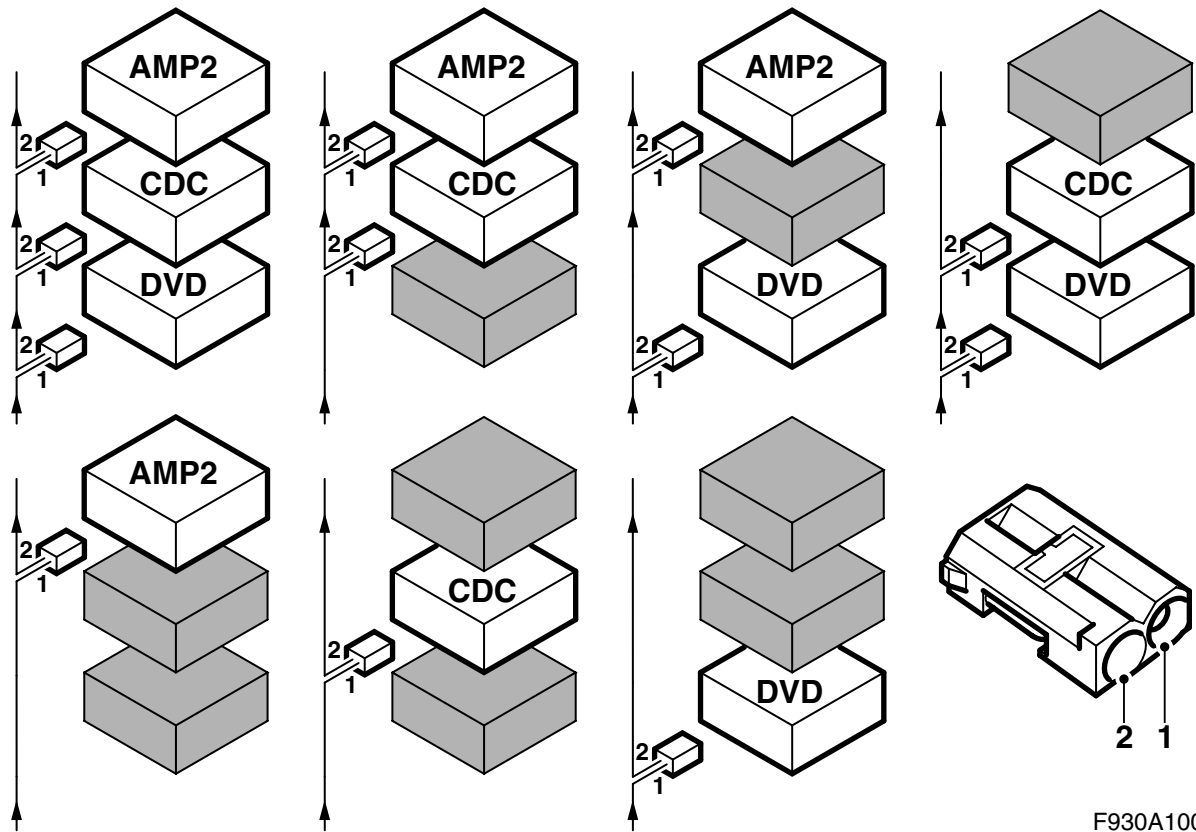
Mensola per l'apparecchiatura nel bagagliaio (alcuni modelli) consistente di:

- Mensola
- Vite (3 pz)
- Dado
- Dado a clip
- Rivestimento laterale

Installazione

Per le auto prive di mensola presso il quadretto di distribuzione posteriore, vedere a pag. 4

Per le auto con mensola contenente un amplificatore e/o un lettore DVD presso il quadretto di distribuzione posteriore, vedere a pag. 14



F930A100

Comunicazione bus

Molti componenti dell'impianto elettrico della vettura comunicano mediante bus. Sono presenti tre differenti tipi di comunicazione bus: P-bus (Powertrain Bus, il bus del gruppo propulsore), I-bus (Instrument Bus, il bus della strumentazione) e O-bus (Optic Bus, il bus ottico). L'impianto audio insieme, l'impianto di navigazione, l'impianto telefonico ed altri sistemi comunicano mediante l'O-bus.

L'O-bus è un bus anulare ottico. Due cavi di fibra ottica sono collegati ad ogni centralina elettronica presente sul bus, uno cavo di fibra per la ricezione ed uno per la trasmissione. I messaggi ricevuti sono trasformati da ogni centralina da segnali ottici in segnali elettrici e poi ancora in segnali ottici in fase di trasmissione. La velocità di trasmissione dati dell'O-bus è pari a 25 Mbit/sec.

Avvertenza

È importantissimo che tutti i componenti collegati all'O-bus siano collegati in uno speciale ordine, vedere l'illustrazione, e che l'anello sia costantemente chiuso.

Il collegamento con modalità diverse da quelle descritte in queste istruzioni di montaggio può comportare il mancato funzionamento di molti impianti dell'auto.

L'AMP1 è un amplificatore collocato sotto il sedile sinistro

L'AMP2 è un amplificatore collocato presso il quadretto di distribuzione posteriore

Il CDC è un cambia-CD collocato presso il quadretto di distribuzione posteriore

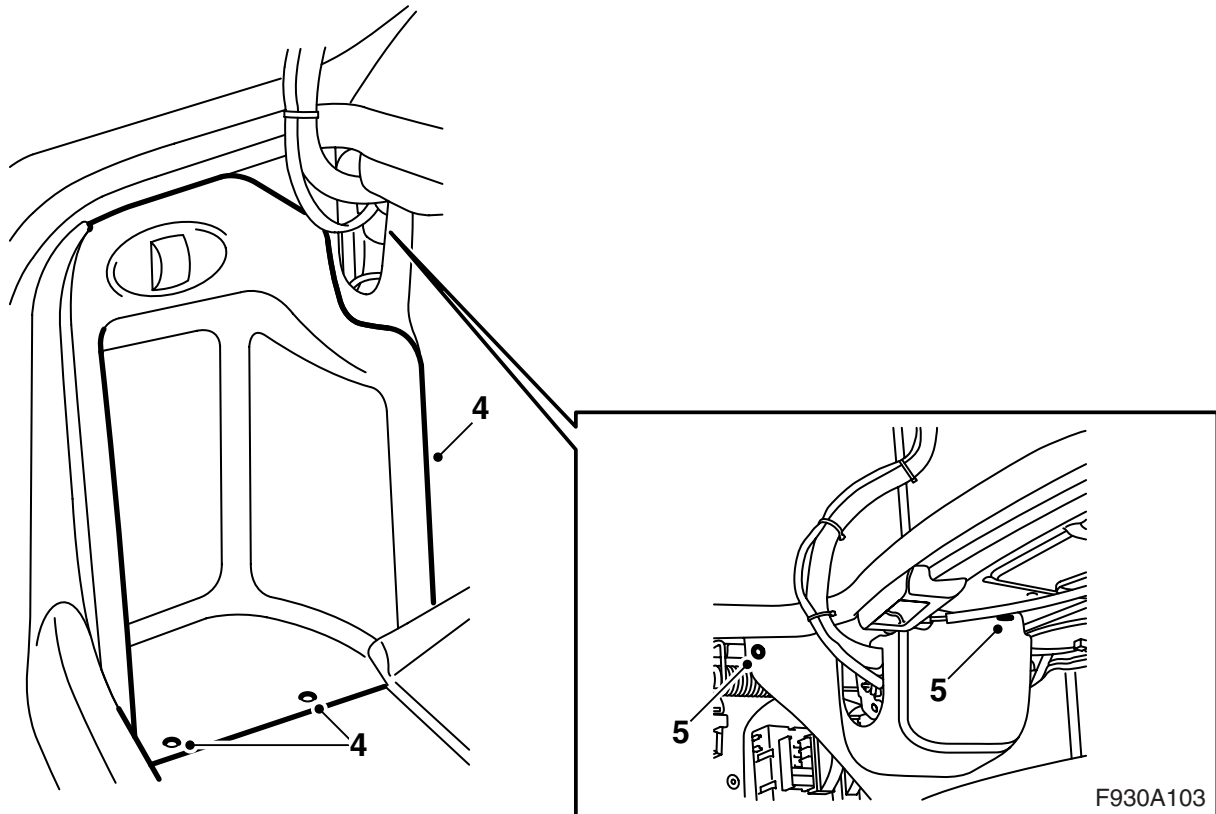
Il DVD è un lettore DVD collocato presso il quadretto di distribuzione posteriore

Al montaggio di nuova apparecchiature da collegare all'O-bus, è importante che il collegamento avvenga sul lato corretto rispetto all'apparecchiatura esistente.

Avvertenza

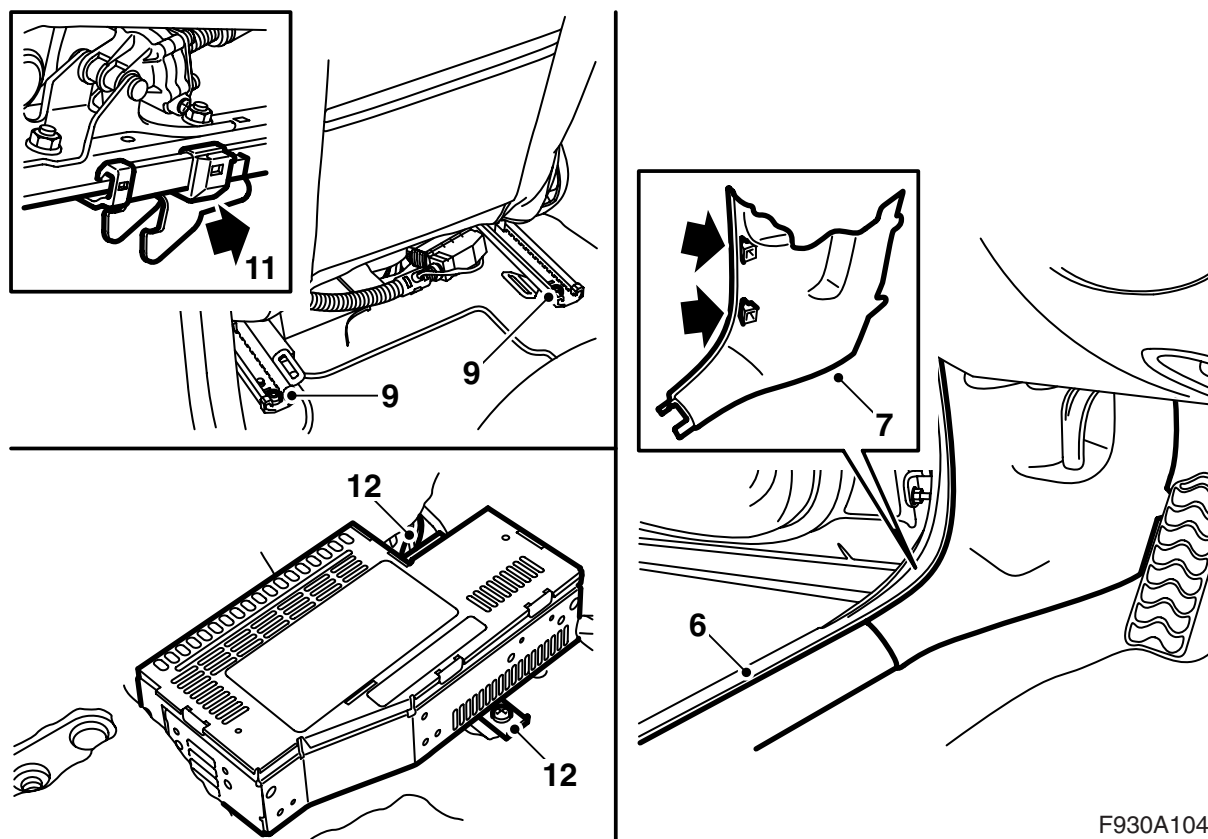
I cavi ottici devono essere maneggiati con cura per non alterare il segnale.

- E' estremamente importante non scambiare i due conduttori all'interno del connettore.
 - Non aggiungere i cavi.
 - Non piegare il conduttore ad un raggio inferiore di 25 mm.
 - Non esporre il conduttore a temperature superiori a 85°C.
 - Le estremità del conduttore devono essere pulite.
 - Non urtare il conduttore per non far diventare bianca la plastica trasparente, con conseguente riduzione dell'intensità luminosa ed interruzione della comunicazione.
 - Il conduttore non deve essere appoggiato su bordi taglienti, con conseguente riduzione dell'intensità del segnale.
-



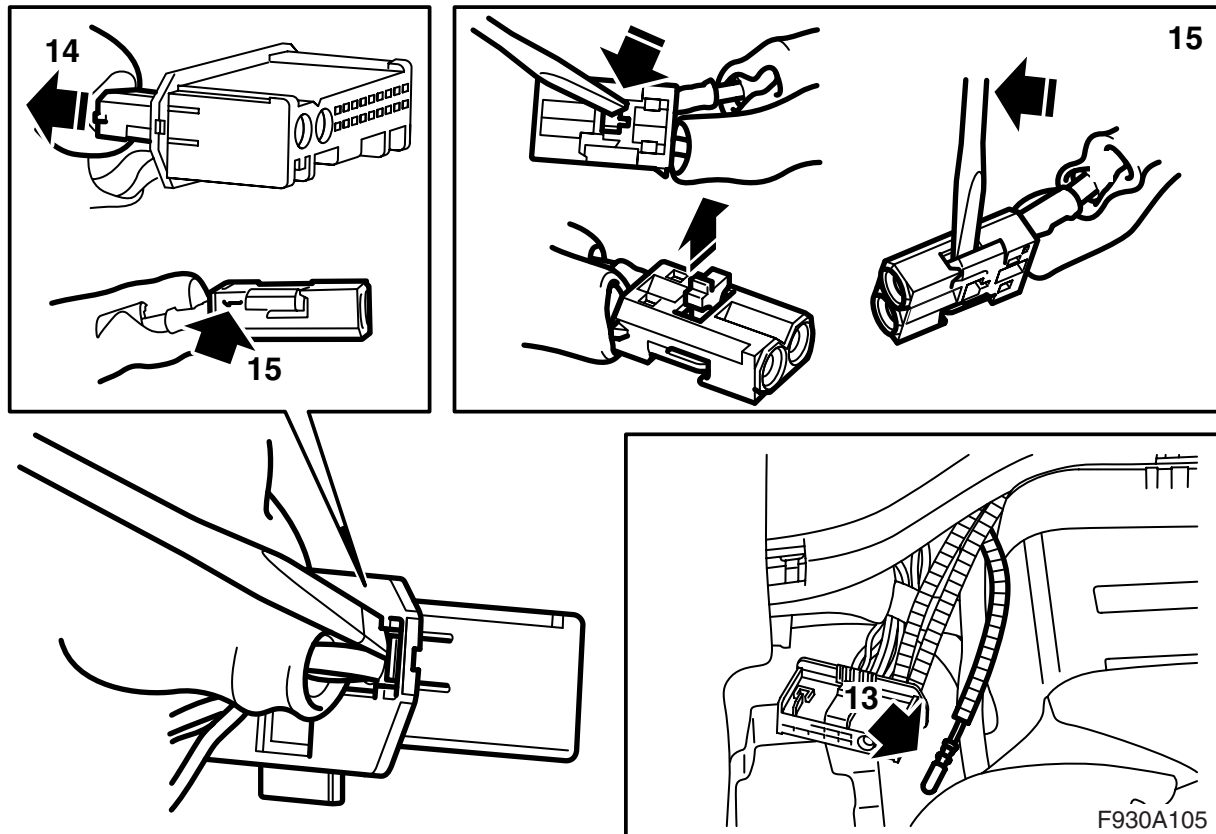
Auto senza mensola presso il quadretto di distribuzione posteriore

- 1 Aprire lo sportello del bagagliaio.
- 2 Rimuovere il cavo negativo della batteria ed estrarre la chiave dal commutatore d'accensione.
- 3 Spiegare il pavimento del bagagliaio.
- 4 Rimuovere lo sportello dal rivestimento laterale sinistro del bagagliaio ed aprire lo sportello sul lato destro.
- 5 Rimuovere le clip del rivestimento laterale sinistro e scostare di lato il rivestimento.



F930A104

- 6 Rimuovere la protezione della soglia anteriore sul lato sinistro della vettura.
- 7 Rimuovere la sezione inferiore del rivestimento del montante A sul lato sinistro.
- 8 Sistemare il sedile anteriore sinistro nella sua posizione terminale anteriore e piegare in avanti lo schienale.
- 9 Smontare le due viti di fissaggio posteriori dal sedile.
- 10 Angolare il sedile in avanti.
- 11 Tirare il sedile all'indietro in modo che i ganci di fissaggio si stacchino dalle loro sedi. Ribaltare l'intero sedile all'indietro.
- 12 Rimuovere l'amplificatore.



13 Trovare il cavo di fibra con marcatura verde presso l'amplificatore.

Se la marcatura a colori manca: Seguire la descrizione ai punti 35 e 36 in queste istruzioni di montaggio, illuminare con una torcia il cavo di fibra presso l'amplificatore e controllare i cavi di fibra nel bagagliaio per identificare il cavo di fibra interessato. Marcare con un pezzo di nastro adesivo.

15 Rimuovere il cavo a fibre ottiche collegato alla posizione 1 aprendo il fermo del connettore e sollevando con cautela il gancio.

16 Rimuovere la protezione dal collegamento del cavo a fibre ottiche del corredo accessorio.

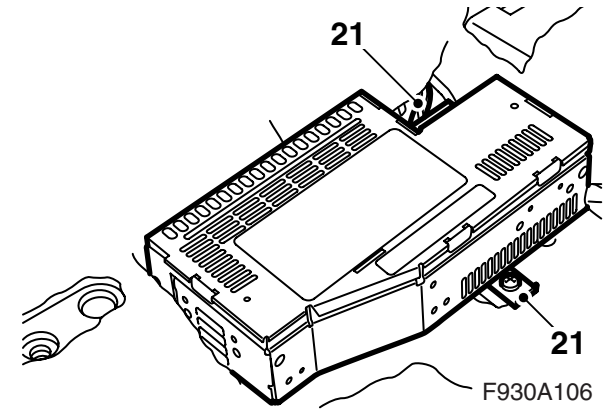
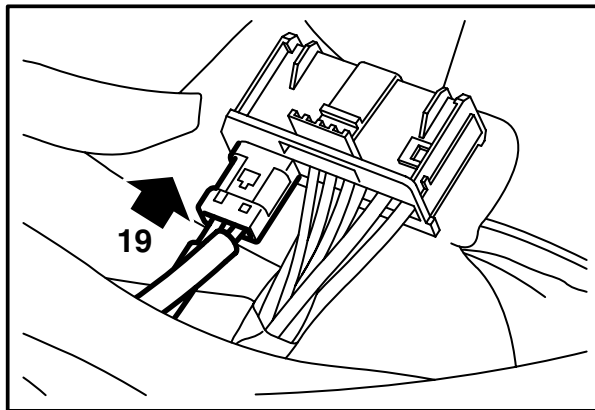
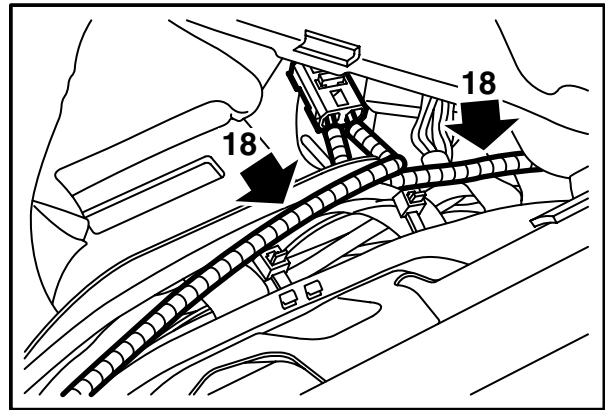
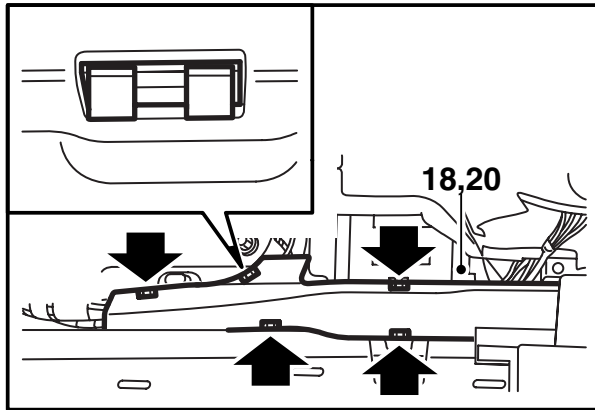
17 Installare la protezione dal collegamento del cavo a fibre ottiche rimosso e spostare con cautela il cavo a fibre ottiche in modo da non danneggiarlo.

Avvertenza

I cavi ottici devono essere maneggiati con cura per non alterare il segnale.

- E' estremamente importante non scambiare i due conduttori all'interno del connettore.
- Non piegare il conduttore ad un raggio inferiore di 25 mm.
- Le estremità del conduttore devono essere pulite.
- Non urtare il conduttore per non far diventare bianca la plastica trasparente, con conseguente riduzione dell'intensità luminosa ed interruzione della comunicazione.
- Il conduttore non deve essere appoggiato su bordi taglienti, con conseguente riduzione dell'intensità del segnale.

14 Rimuovere il connettore del cavo di fibra (il connettore piccolo) dal connettore dell'amplificatore.



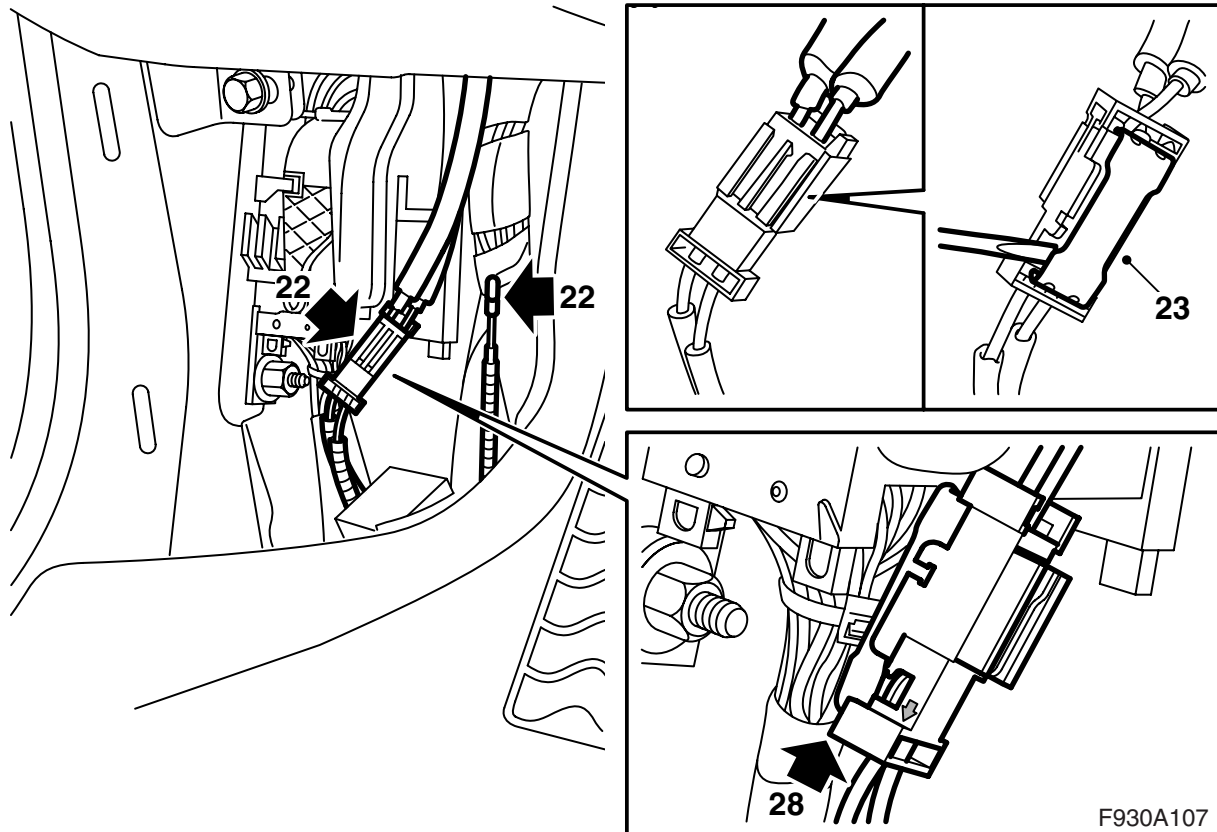
- 18 Rimuovere il coperchio sulla canaletta dei cavi, accertarsi che il cavo non si pieghi e montare il collegamento del cavo di fibra nella pos. 1 del connettore piccolo all'unità di comando. Installare il fermo.

Avvertenza

I cavi ottici devono essere maneggiati con cura per non alterare il segnale.

- E' estremamente importante non scambiare i due conduttori all'interno del connettore.
- Non piegare il conduttore ad un raggio inferiore di 25 mm.
- Le estremità del conduttore devono essere pulite.
- Non urtare il conduttore per non far diventare bianca la plastica trasparente, con conseguente riduzione dell'intensità luminosa ed interruzione della comunicazione.
- Il conduttore non deve essere appoggiato su bordi taglienti, con conseguente riduzione dell'intensità del segnale.

- 19 Installare il connettore piccolo nel connettore grande.
- 20 Installare il coperchio sulla canaletta dei cavi, riportare il tappeto nella corretta sede ed estrarre il connettore ed i cavi attraverso il foro del tappeto.
- 21 Collegare e installare l'amplificatore.



- 22 Trovare il cavo di fibra sciolto e il congiuntore con cavi di fibra collegati presso la sezione inferiore del montante A (fissati con nastro adesivo alla canaletta dei cavi).

⚠ PRECAUZIONE

La luce rossa visibile è di classe laser 1. Non guardare direttamente le fibre ottiche oppure il connettore della centralina elettronica da distanza ravvicinata. Se la distanza tra gli occhi e la fonte luminosa è inferiore a 20 mm, la luce può danneggiare gli occhi.

- 23 Sollevare la linguetta di bloccaggio del congiuntore.

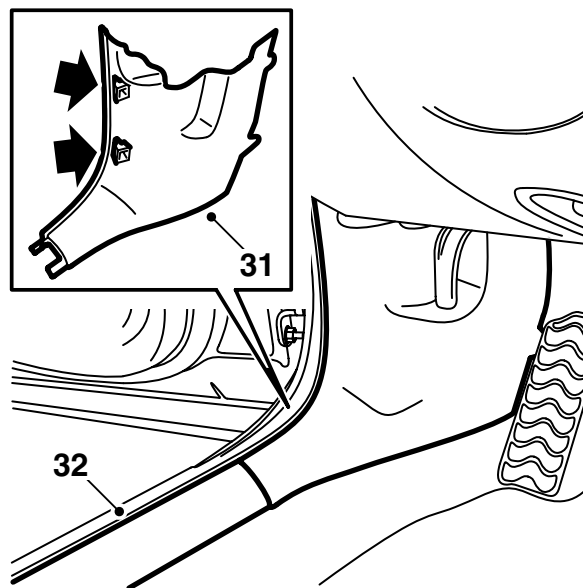
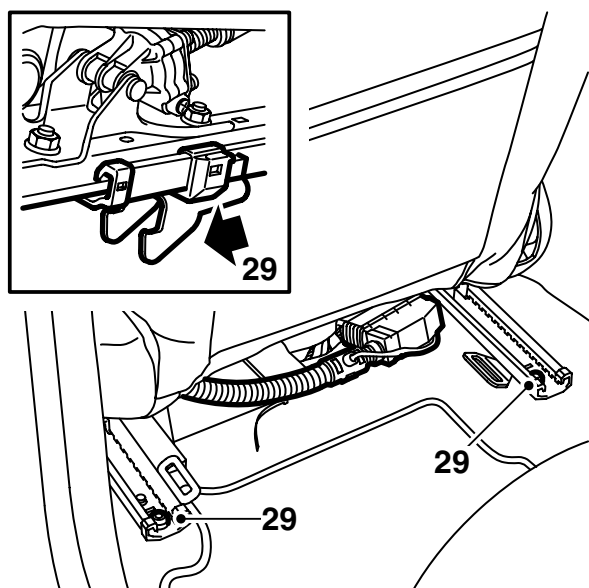
- 24 Rimuovere il cavo di fibra dalla posizione nel congiuntore con freccia orientata all'insù, verso il cavo di fibra.

Avvertenza

I cavi ottici devono essere maneggiati con cura per non alterare il segnale.

- E' estremamente importante non scambiare i due conduttori all'interno del connettore.
- Non piegare il conduttore ad un raggio inferiore di 25 mm.
- Le estremità del conduttore devono essere pulite.
- Il conduttore non deve essere appoggiato su bordi taglienti, con conseguente riduzione dell'intensità del segnale.

- 25 Togliere il nastro adesivo di fissaggio dal cavo di fibra sciolto.
- 26 Rimuovere la protezione dal collegamento del cavo a fibre ottiche del corredo accessorio.
- 27 Montare la protezione sul collegamento smontato del cavo di fibra, scostare delicatamente di lato il cavo di fibra in modo da non danneggiarlo e sistemarlo dietro il cablaggio.
- 28 Montare il collegamento del nuovo cavo di fibra nel connettore e applicare la linguetta di bloccaggio.



F930A108

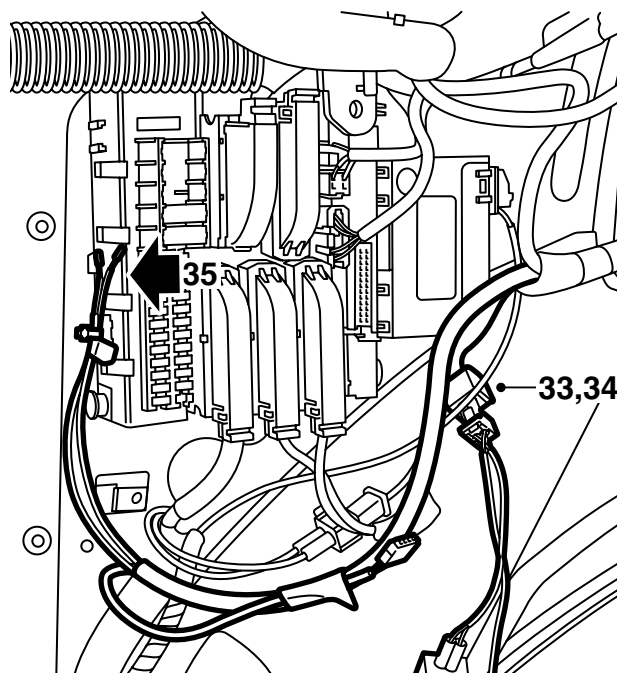
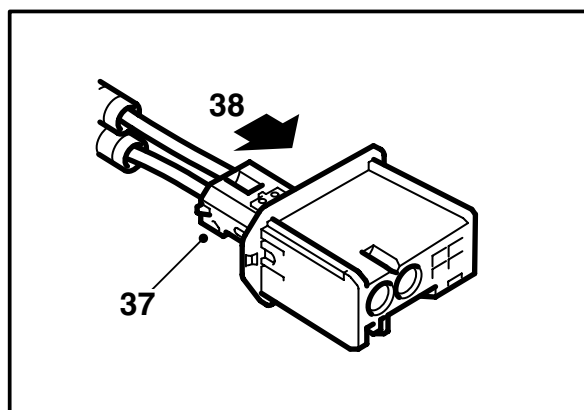
29 Sistemare il sedile nella sua posizione corretta, accertarsi che i ganci di fissaggio si posizionino correttamente nei loro attacchi, e montare le viti di fissaggio posteriori.

Coppia di serraggio: 30 Nm (22 lbf ft)

30 Portare indietro il sedile e ripristinare la posizione dello schienale.

31 Montare il rivestimento del montante A.

32 Installare la protezione della soglia.



F930A109

- 33 Trovare il connettore del cambia-CD presso il quadretto di distribuzione posteriore.
- 34 Collegare il cablaggio del corredo al connettore.
- 35 Trovare i cavi di fibra presso il quadretto di distribuzione posteriore.
- 36 Rimuovere le protezioni dai collegamenti dei cavi di fibra.

PRECAUZIONE

La luce rossa visibile è di classe laser 1. Non guardare direttamente le fibre ottiche oppure il connettore della centralina elettronica da distanza ravvicinata. Se la distanza tra gli occhi e la fonte luminosa è inferiore a 20 mm, la luce può danneggiare gli occhi.

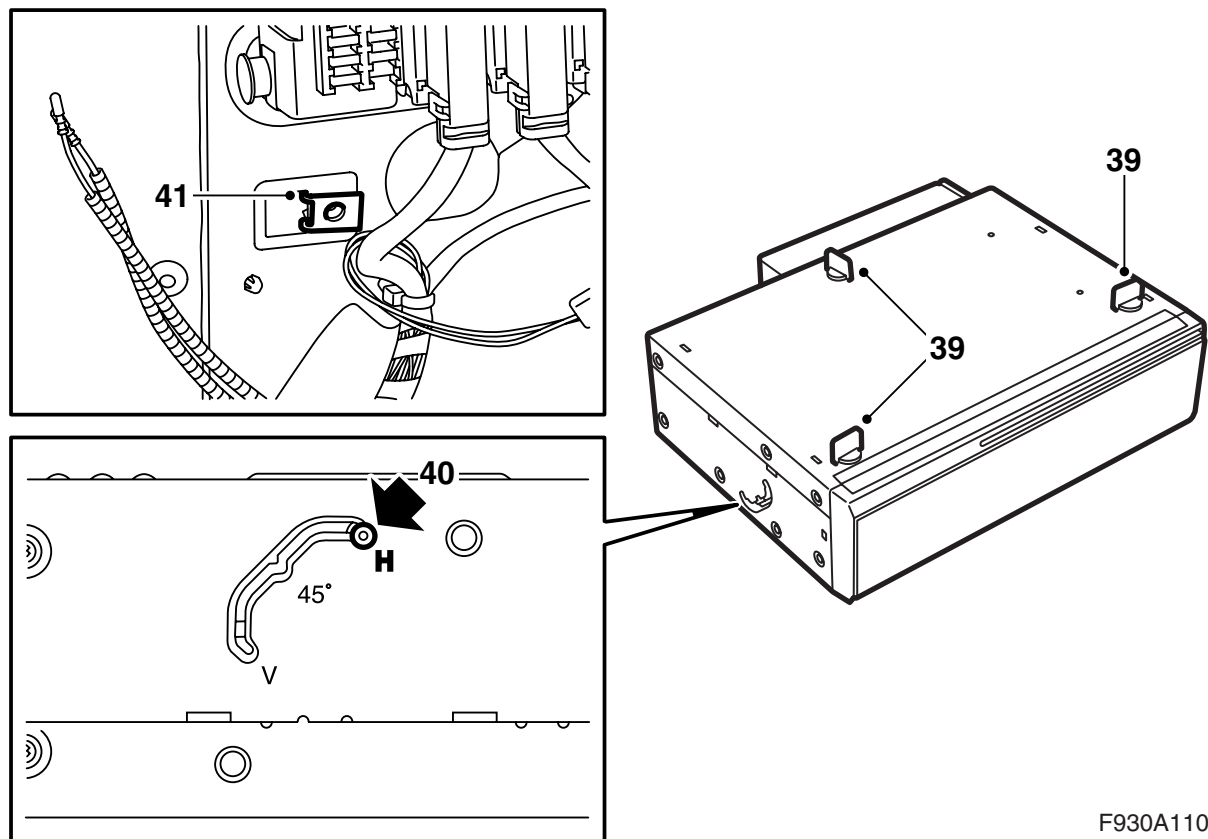
- 37 Montare il collegamento con marcatura verde del cavo di fibra nella pos. 1 del piccolo connettore dell'unità di comando e il collegamento privo di marcatura del cavo di fibra nella pos. 2 del piccolo connettore.

Avvertenza

Per le auto senza cavo di fibra con marcatura verde, montare il cavo di fibra precedentemente marcato con nastro adesivo nella pos. 2 e l'altro collegamento, quello senza marcatura, nella pos. 1.

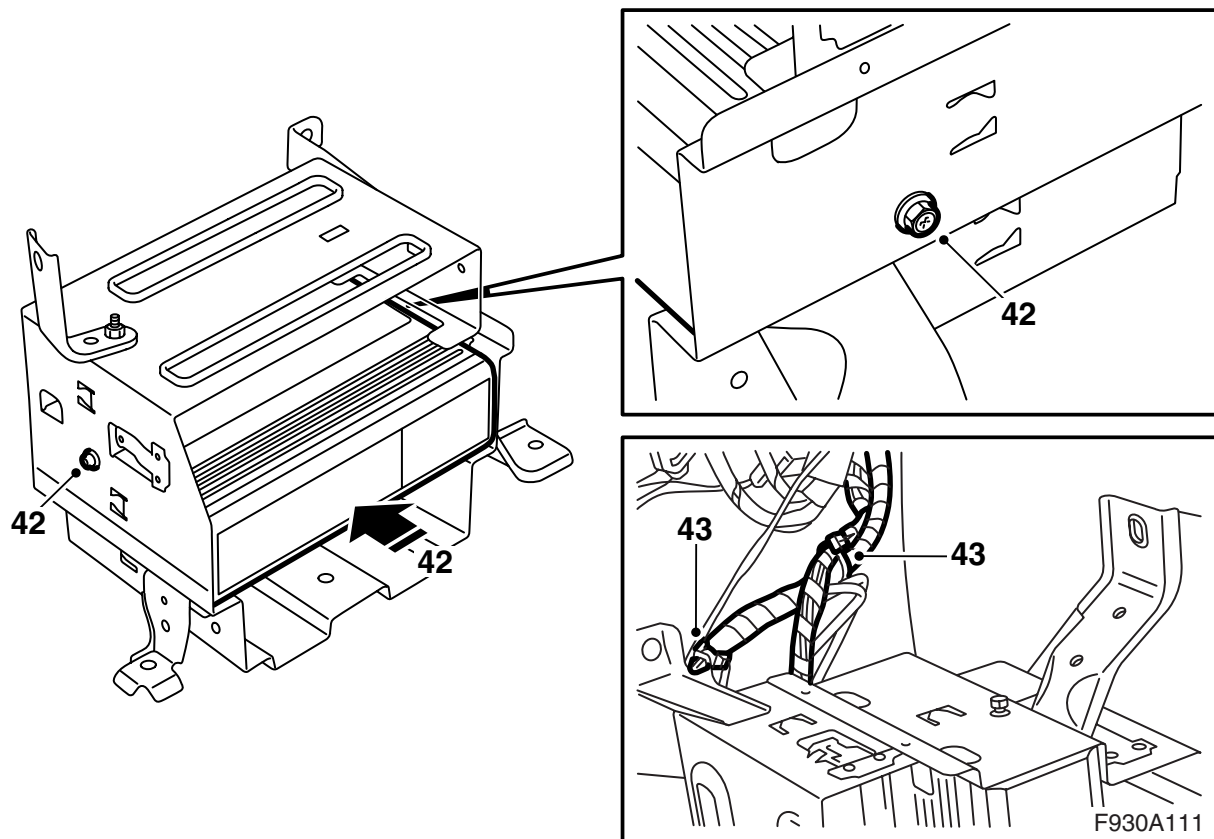
Installare il fermo.

- 38 Installare il connettore piccolo nel connettore grande.



F930A110

- 39 Rimuovere i tre fusibili di trasporto rossi dal cambia-CD.
- 40 Controllare l'impostazione per la posizione di montaggio del cambia-CD. Questa deve trovarsi nella pos. H su entrambi i lati del cambia-CD.
- 41 Montare il dado a clip della mensola nel foro quadrato presso il quadretto di distribuzione posteriore e sistemare la mensola nel bagagliaio.

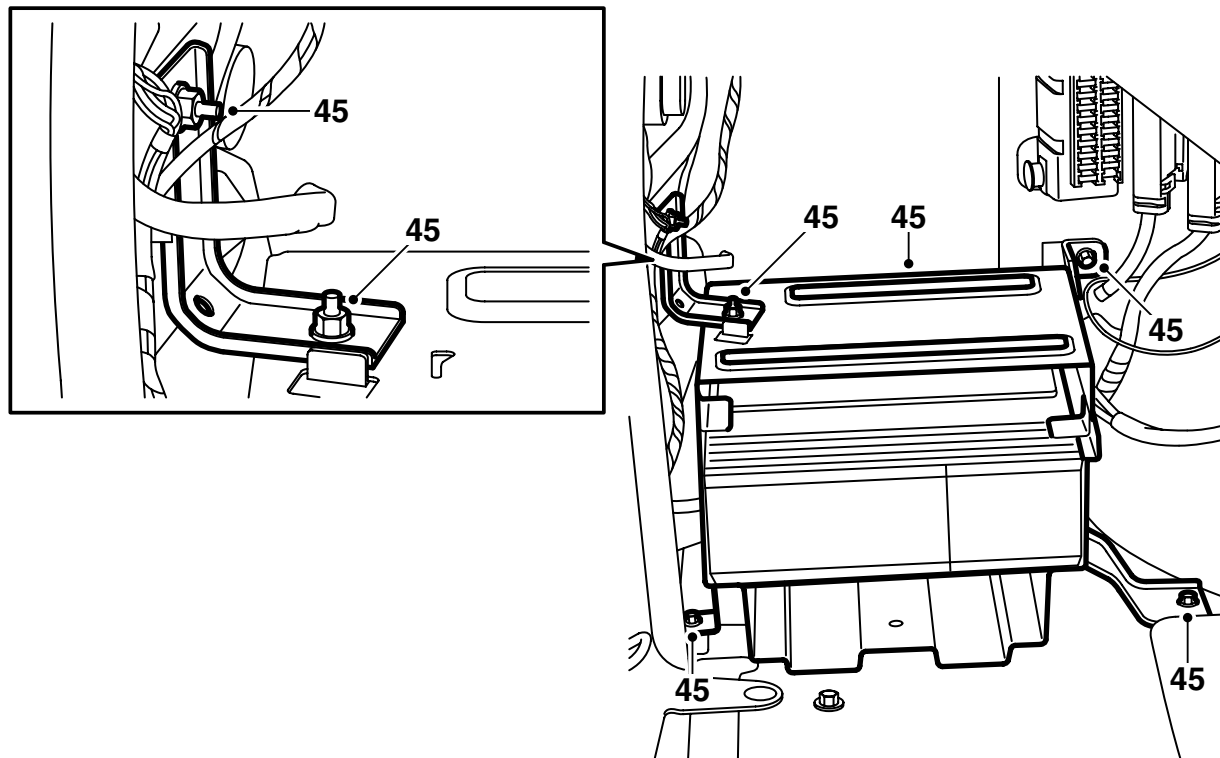


42 Installare il cambia-CD sulla mensola.

Coppia di serraggio: 2 Nm (1.5 lbf ft)

43 Collegare il cablaggio al cambia-CD e installare la clip della fascetta di serraggio nel foro della mensola.

44 Fissare il cablaggio del cambia-CD insieme al connettore inutilizzato in luogo adatto mediante fascetta di serraggio.



F930A112

45 Installare la mensola. Serrare anche il dado sul lato superiore della mensola.

Avvertenza

I cavi ottici devono essere maneggiati con cura per non alterare il segnale.

- E' estremamente importante non scambiare i due conduttori all'interno del connettore.
- Non piegare il conduttore ad un raggio inferiore di 25 mm.
- Le estremità del conduttore devono essere pulite.
- Il conduttore non deve essere appoggiato su bordi taglienti, con conseguente riduzione dell'intensità del segnale.

46 Montare i rivestimenti laterali.

47 Montare il nuovo sportello nel rivestimento laterale sinistro del bagagliaio e piegare in su lo sportello del lato destro.

48 Piegare in giù il pavimento del bagagliaio.

49 Collegare il cavo negativo della batteria.

50 Mettere in punto data e ora.

51 Sincronizzare il codice del telecomando inserendo la chiave nella serratura d'accensione.

Avvertenza

Questo deve essere fatto con tutte le chiavi, altrimenti nessuno dei telecomandi funzionerà.

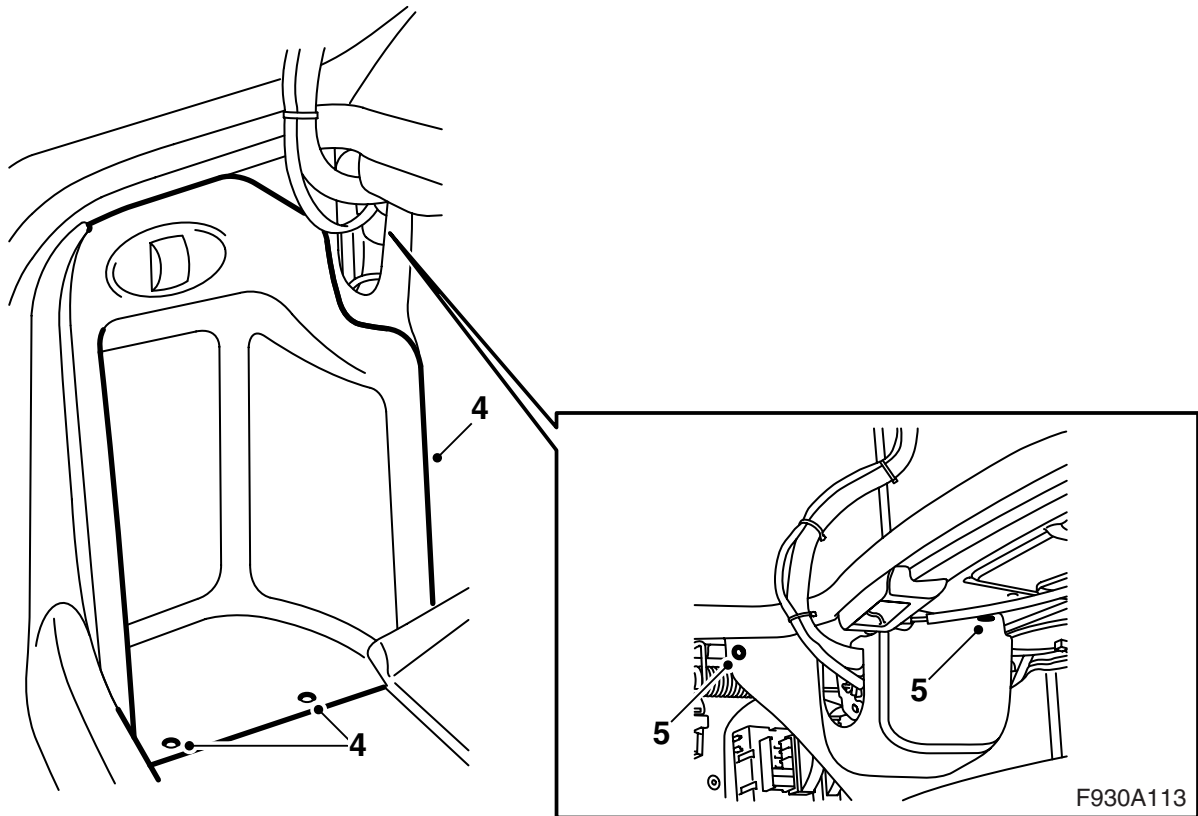
52 Attivare la protezione antischiacciamento degli alzacristalli azionando su e giù due volte i cristalli laterali. Un suono conferma che l'attivazione è stata effettuata.

53 Collegare lo strumento diagnostico, selezionare il modello e l'anno, selezionare "Tutti", selezionare "Aggiungi/Cancela", selezionare l'accessorio, quindi selezionare "Aggiungi".

Nota

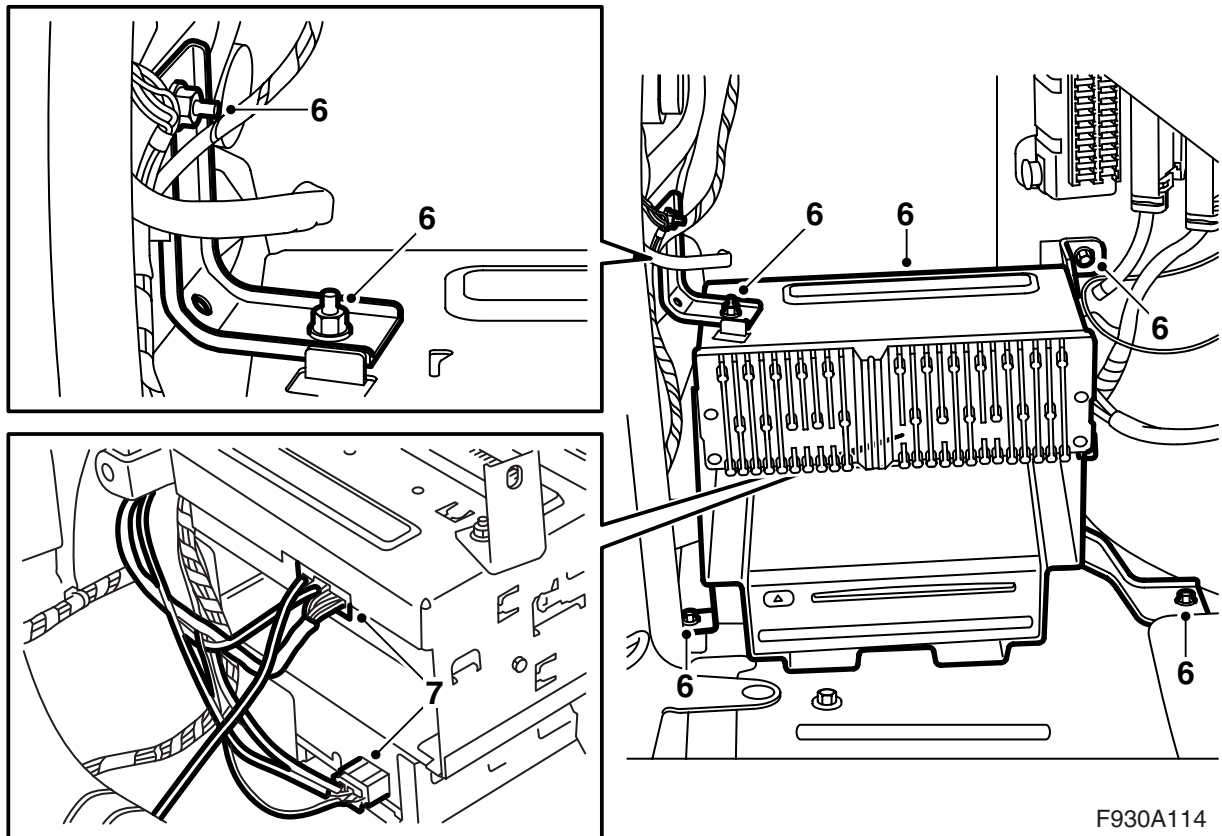
In alcune circostanze, lo strumento diagnostico ha bisogno di ricavare un codice di sicurezza dal TIS. Le informazioni su quello che deve essere fatto sono visualizzate sullo schermo dello strumento diagnostico.

54 Controllare che l'impianto funzioni.



Auto con mensola contenente un amplificatore e/o un lettore DVD presso il quadretto di distribuzione posteriore

- 1 Rimuovere il cavo negativo della batteria ed estrarre la chiave dal commutatore d'accensione.
- 2 Aprire lo sportello del bagagliaio.
- 3 Spiegare il pavimento del bagagliaio.
- 4 Rimuovere lo sportello nel rivestimento laterale sinistro del bagagliaio.
- 5 Rimuovere le clip del rivestimento laterale sinistro e scostare di lato il rivestimento.

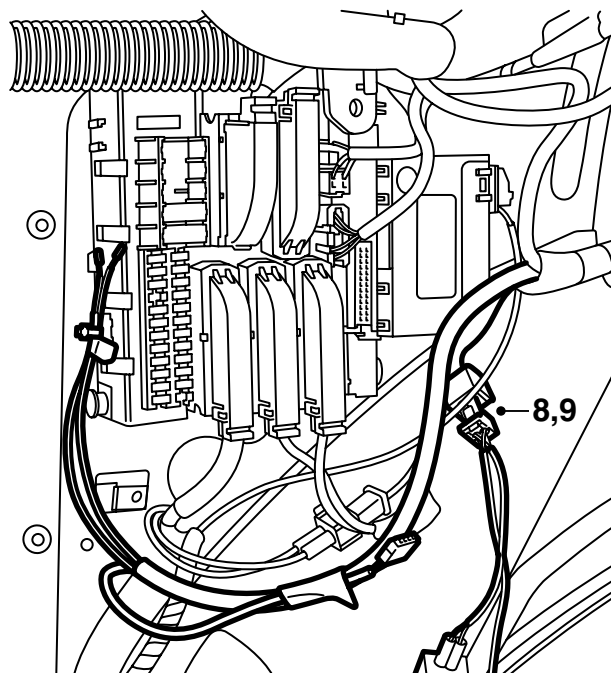
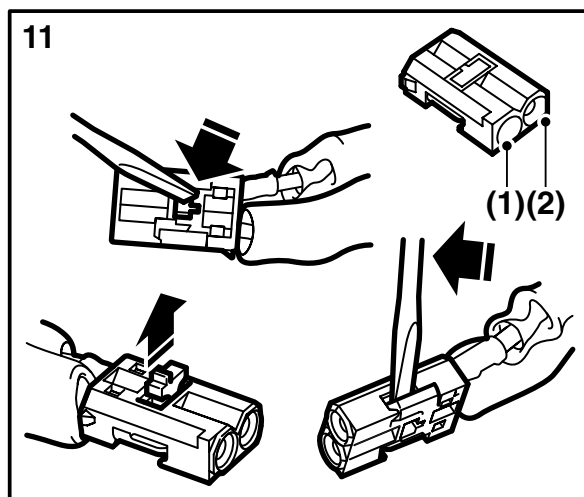
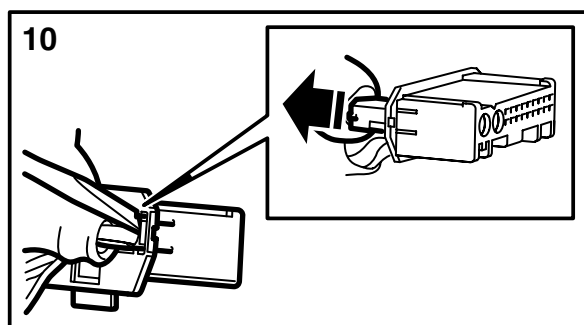


F930A114

6 Rimuovere la mensola presso il quadretto di distribuzione posteriore e portarla all'esterno per facilitare l'accesso.

7 **Amplificatore installato sulla mensola presso il quadretto di distribuzione posteriore:** Rimuovere il connettore dell'amplificatore.

Solo il lettore DVD è installato sulla mensola presso il quadretto di distribuzione posteriore: Rimuovere il connettore del lettore DVD.



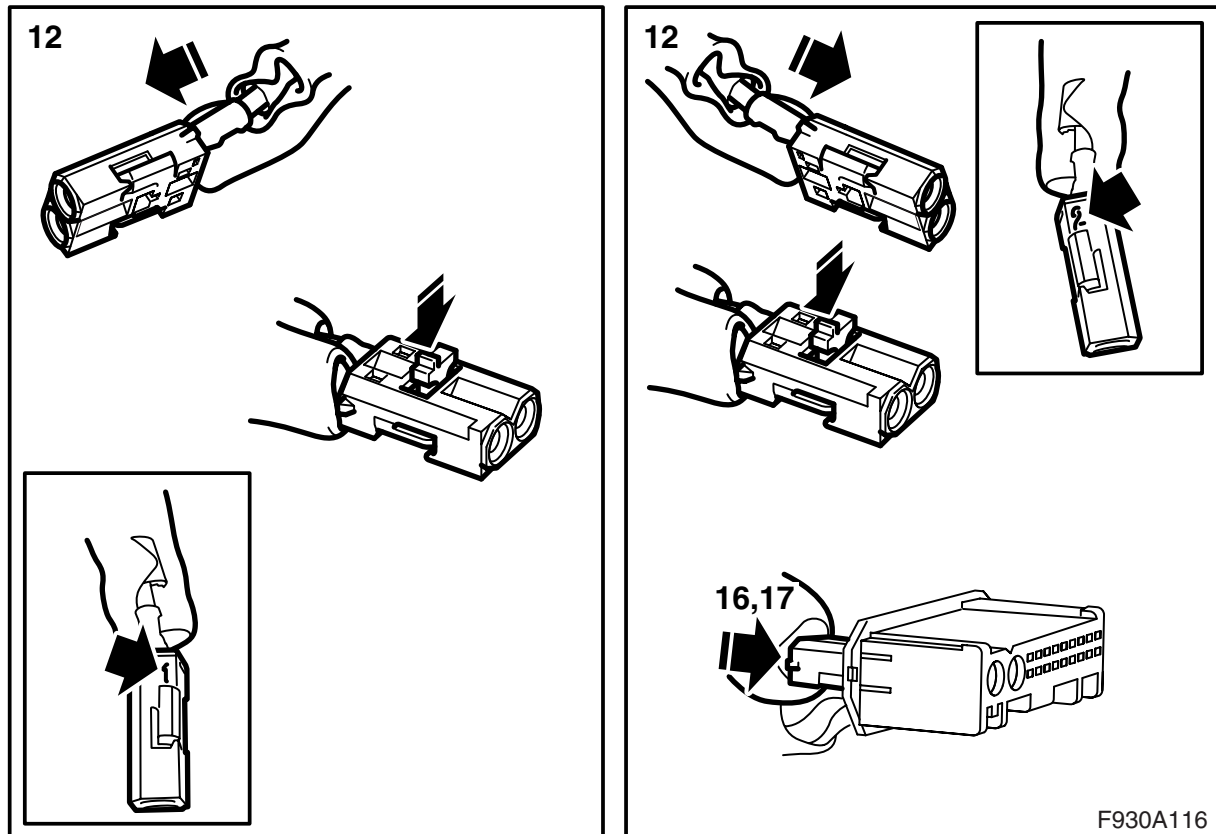
F930A115

- 8 Trovare il connettore del cambia-CD presso il quadretto di distribuzione posteriore.
- 9 Collegare il cablaggio del corredo al connettore.
- 10 Rimuovere il connettore (connettore piccolo) del cavo di fibra dall'amplificatore o dal lettore DVD.

⚠ PRECAUZIONE

La luce rossa visibile è di classe laser 1. Non guardare direttamente le fibre ottiche oppure il connettore della centralina elettronica da distanza ravvicinata. Se la distanza tra gli occhi e la fonte luminosa è inferiore a 20 mm, la luce può danneggiare gli occhi.

- 11 **Connettore dell'amplificatore:** Rimuovere il cavo di fibra collegato nella pos. 1 aprendo il fermo del connettore e sollevando delicatamente il gancetto.
- Connettore del lettore DVD:** Rimuovere il cavo di fibra collegato nella pos. 2 aprendo il fermo del connettore e sollevando delicatamente il gancetto.



12 **Connettore dell'amplificatore:** Montare il collegamento del cavo di fibra nella pos. 1 del connettore del corredo.

Connettore del lettore DVD: Montare il collegamento del cavo di fibra nella pos. 2 del connettore del corredo.

13 Rimuovere le protezioni dai collegamenti del cavo di fibra del corredo accessori.

14 **Connettore dell'amplificatore:** Montare uno dei collegamenti del cavo di fibra del corredo nella pos. 2 del connettore del corredo. Montare il fermo.

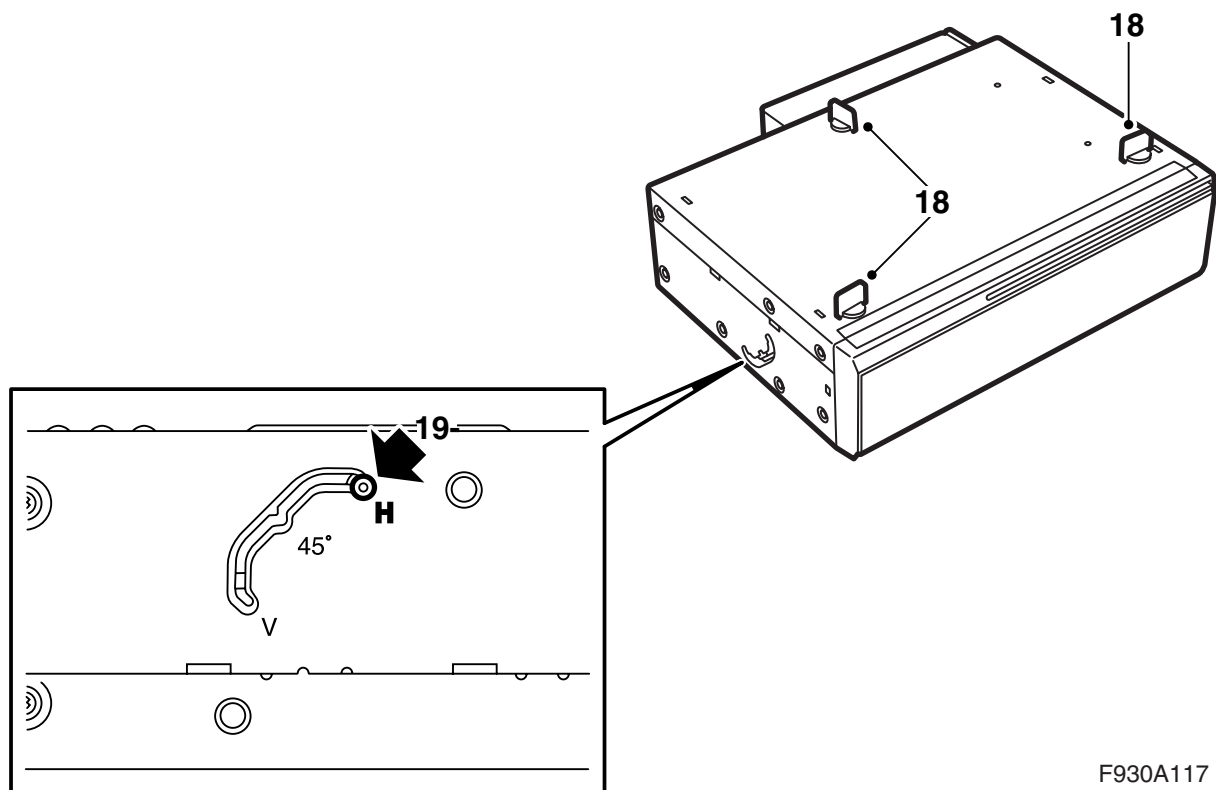
Connettore del lettore DVD: Montare uno dei collegamenti del cavo di fibra del corredo nella pos. 1 del connettore del corredo. Montare il fermo.

15 **Connettore dell'amplificatore:** Montare l'altro collegamento del cavo di fibra del corredo nella pos. 1 del connettore dell'amplificatore. Montare il fermo.

Connettore del lettore DVD: Montare l'altro collegamento del cavo di fibra del corredo nella pos. 2 del connettore del lettore DVD. Montare il fermo.

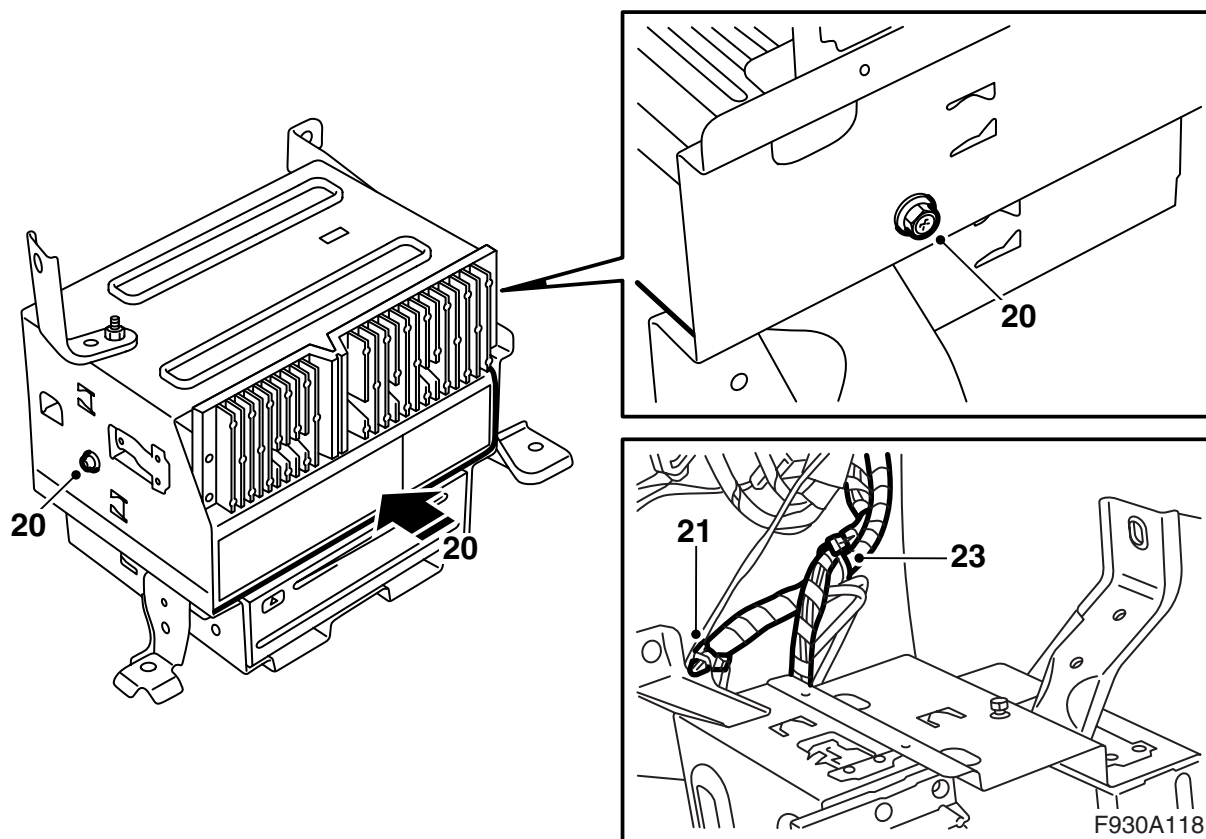
16 Montare il piccolo connettore al connettore grande dell'amplificatore/lettore DVD.

17 Montare il piccolo connettore al connettore grande del cambia-CD.



F930A117

- 18 Rimuovere i tre fusibili di trasporto rossi dal cambia-CD.
- 19 Controllare l'impostazione per la posizione di montaggio del cambia-CD. Questa deve trovarsi nella pos. H su entrambi i lati del cambia-CD.



20 Installare il cambia-CD sulla mensola.

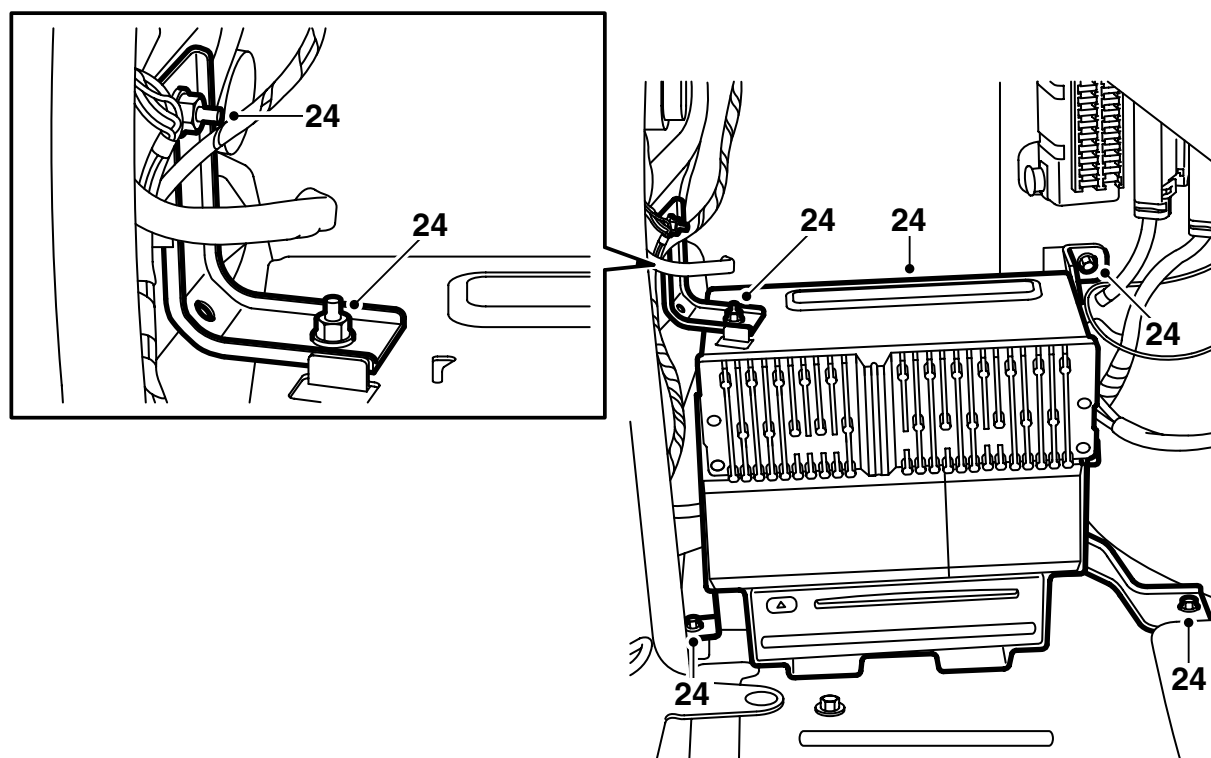
Coppia di serraggio: 2 Nm (1.5 lbf ft)

21 Collegare il cablaggio al cambia-CD e installare la clip della fascetta di serraggio nel foro della mensola.

22 **Amplificatore installato sulla mensola presso il quadretto di distribuzione posteriore:** Collegare il connettore dell'amplificatore.

Solo il lettore DVD è installato sulla mensola presso il quadretto di distribuzione posteriore: Collegare il connettore del lettore DVD.

23 Fissare il cablaggio del cambia-CD insieme al connettore inutilizzato in luogo adatto mediante fascetta di serraggio.



F930A119

- 24 Installare la mensola. Serrare anche il dado sul lato superiore della mensola.

Avvertenza

I cavi ottici devono essere maneggiati con cura per non alterare il segnale.

- E' estremamente importante non scambiare i due conduttori all'interno del connettore.
- Non piegare il conduttore ad un raggio inferiore di 25 mm.
- Le estremità del conduttore devono essere pulite.
- Il conduttore non deve essere appoggiato su bordi taglienti, con conseguente riduzione dell'intensità del segnale.

- 25 Montare i rivestimenti laterali.
 26 Piegarlo in giù il pavimento del bagagliaio.
 27 Collegare il cavo negativo della batteria.
 28 Mettere in punto data e ora.
 29 Sincronizzare il codice del telecomando inserendo la chiave nella serratura d'accensione.

Avvertenza

Questo deve essere fatto con tutte le chiavi, altrimenti nessuno dei telecomandi funzionerà.

- 30 Attivare la protezione antischiacciamento degli alzacristalli azionando su e giù due volte i cristalli laterali. Un suono conferma che l'attivazione è stata effettuata.
- 31 Collegare lo strumento diagnostico, selezionare il modello e l'anno, selezionare "Tutti", selezionare "Aggiungi/Cancela", selezionare l'accessorio, quindi selezionare "Aggiungi".

Nota

In alcune circostanze, lo strumento diagnostico ha bisogno di ricavare un codice di sicurezza dal TIS. Le informazioni su quello che deve essere fatto sono visualizzate sullo schermo dello strumento diagnostico.

- 32 Controllare che l'impianto funzioni.