

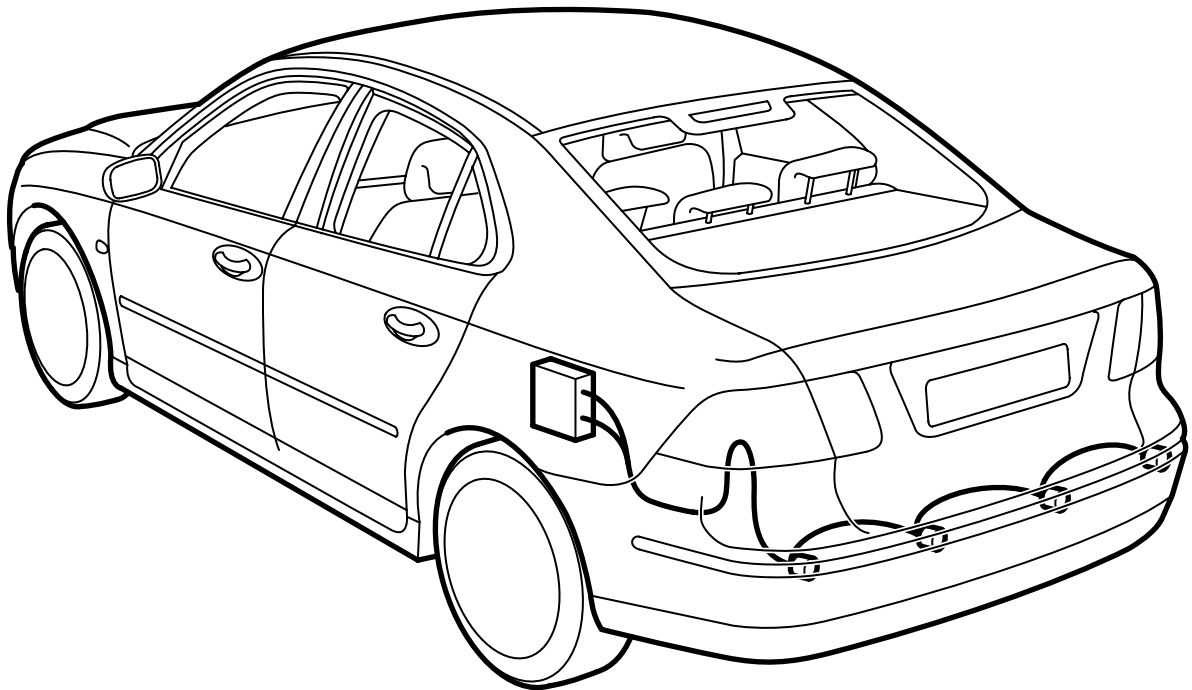


**MONTERINGSANVISNING · INSTALLATION INSTRUCTIONS
MONTAGEANLEITUNG · INSTRUCTIONS DE MONTAGE**

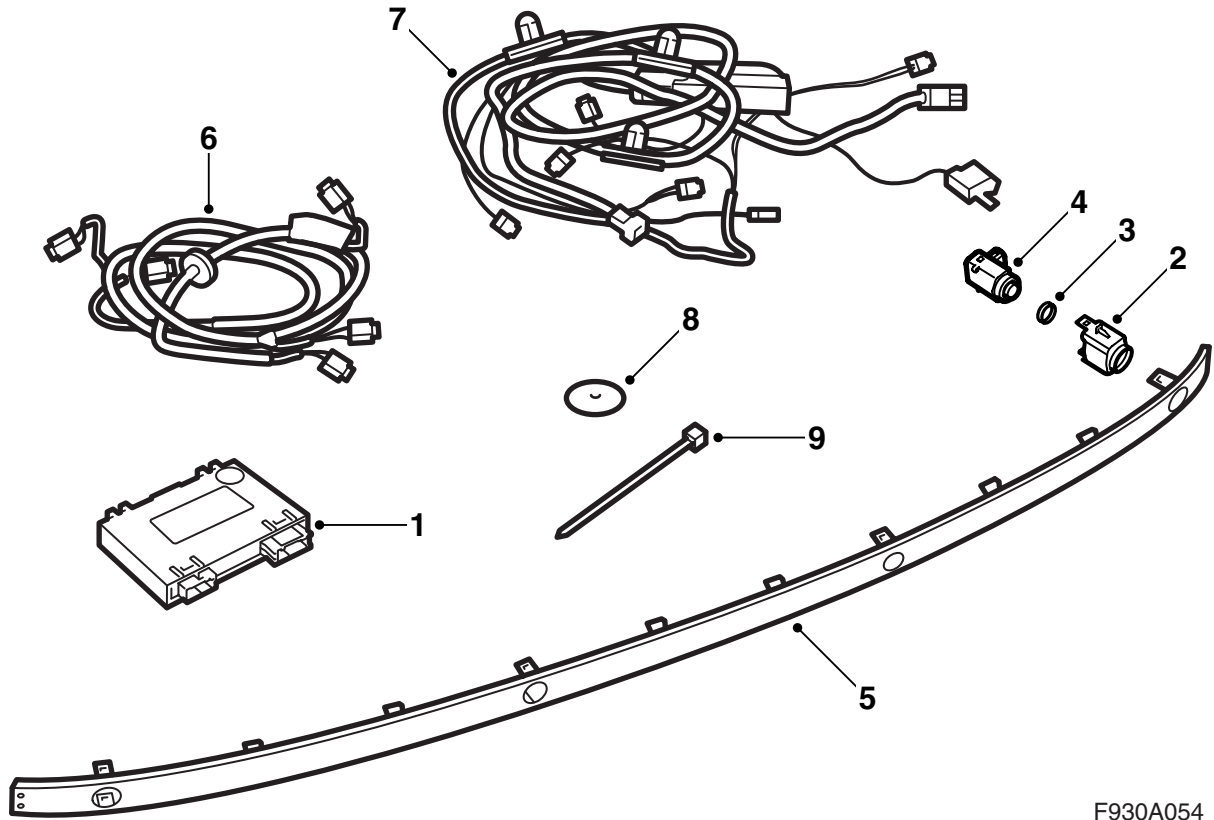
Saab 9-3 M03-

Ausilio al parcheggio (SPA)

Accessories Part No.	Group	Date	Instruction Part No.	Replaces
12 787 887	9:40-03	Oct 02	12 788 454	12 788 454 Jul 02

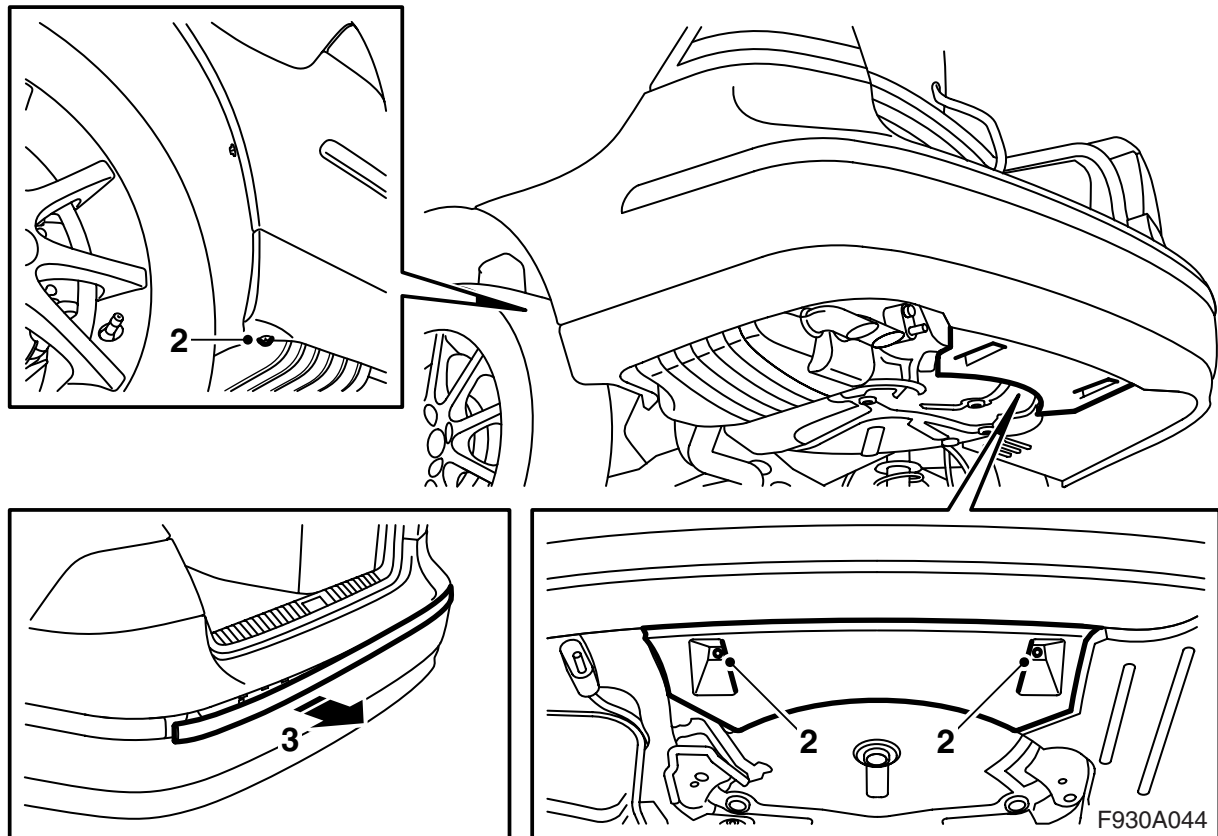


F930A042

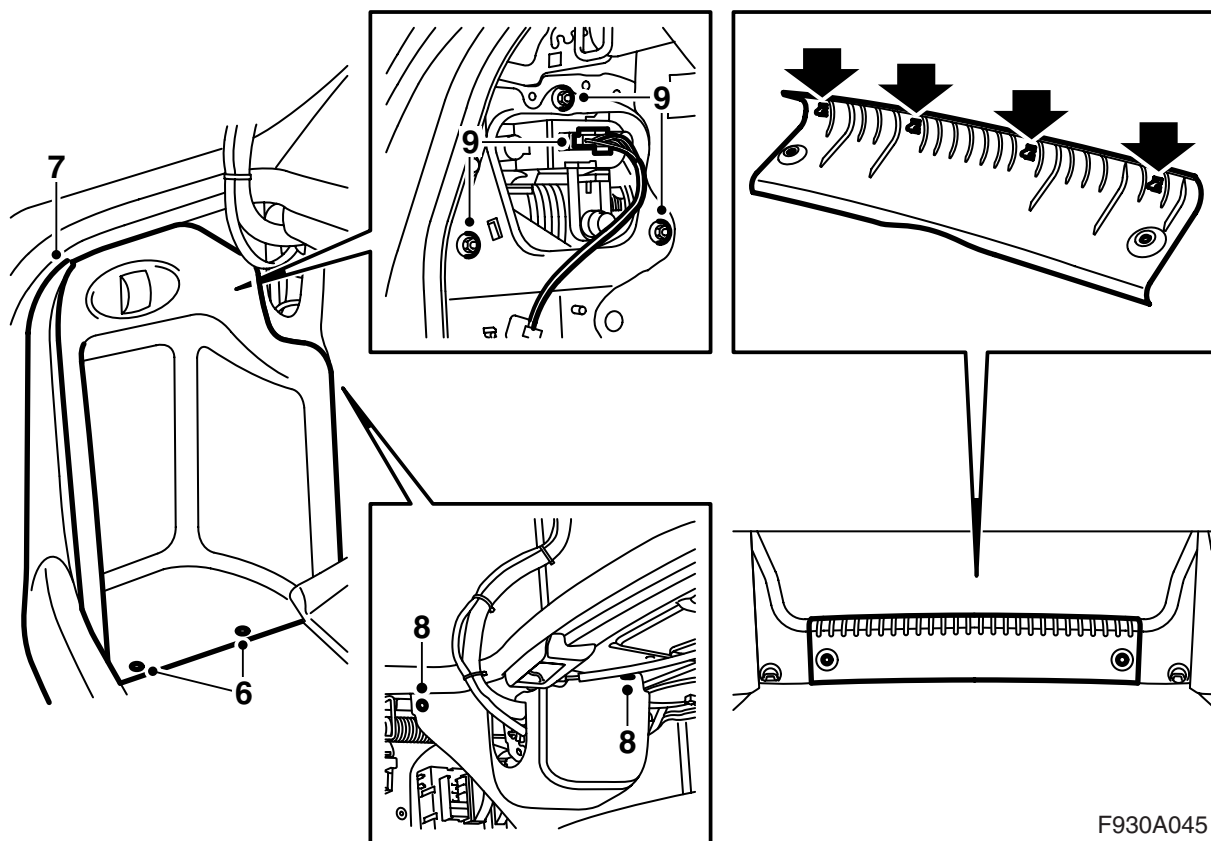


F930A054

- 1 Centralina elettronica SPA
- 2 Supporto (4 pz)
- 3 Tenuta (4 pz)
- 4 Sensore di distanza (4 pz)
- 5 Modanatura decorativa del paraurti
- 6 Cablaggio del sensore di distanza
- 7 Cablaggio SPA
- 8 Parapolvere
- 9 Fascetta di serraggio (2 pz)

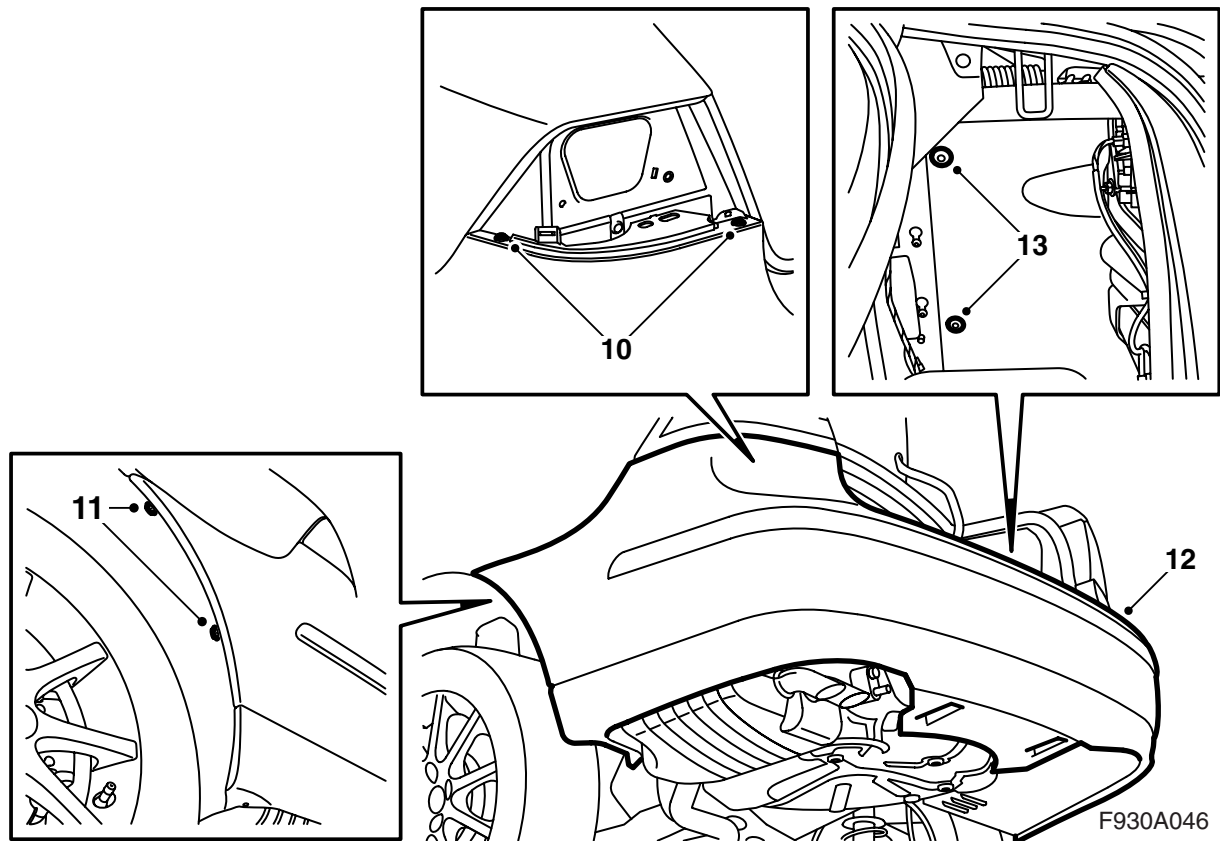


- 1 Rimuovere il cavo negativo della batteria e sollevare l'automobile.
- 2 Svitare i due dadi che fissano il deflettore dell'aria del paraurti posteriore alla carrozzeria e le due viti che fissano la guaina del paraurti ai passaruota.
- 3 Abbassare l'automobile e rimuovere la modanatura decorativa del paraurti posteriore.
- 4 Aprire lo sportello del bagagliaio.



F930A045

- 5 Sollevare e spostare il pavimento del bagagliaio, quindi rimuovere la protezione della soglia del bagagliaio.
- 6 Rimuovere gli sportelli dai rivestimenti laterali del bagagliaio.
- 7 Rimuovere le protezioni delle soglie laterali.
- 8 Staccare il clips del rivestimento laterale sinistro e spostare il rivestimento.
- 9 Rimuovere le luci posteriori.

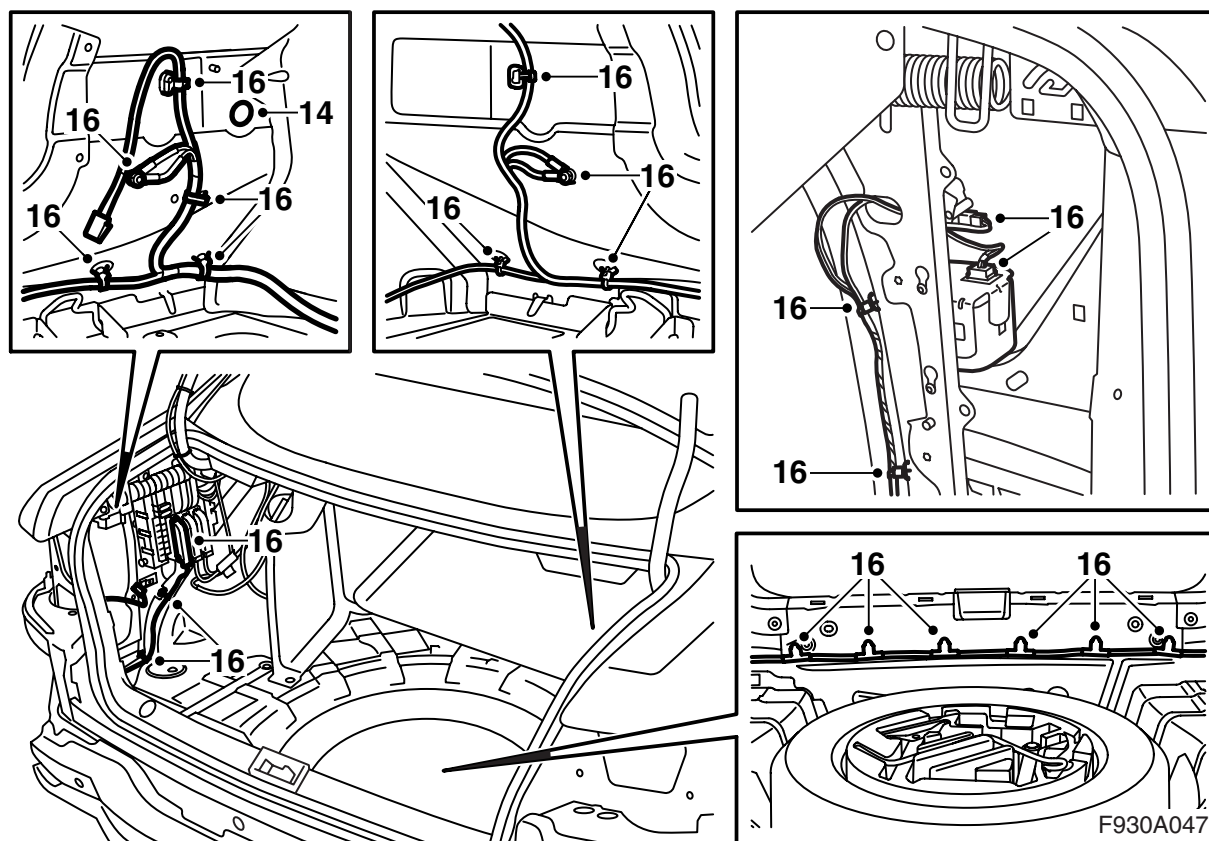


- 10 Svitare le viti della guaina del paraurti poste ai piedi delle luci posteriori.
- 11 Rimuovere le viti del paraurti in corrispondenza dei passaruote.
- 12 Rimuovere la guaina del paraurti tirando le due parti laterali verso l'esterno, quindi tirando la guaina all'indietro.

Avvertenza

Sistemare il paraurti su una superficie pulita e morbida.

- 13 Rimuovere il silenziatore dietro il passaruota destro.

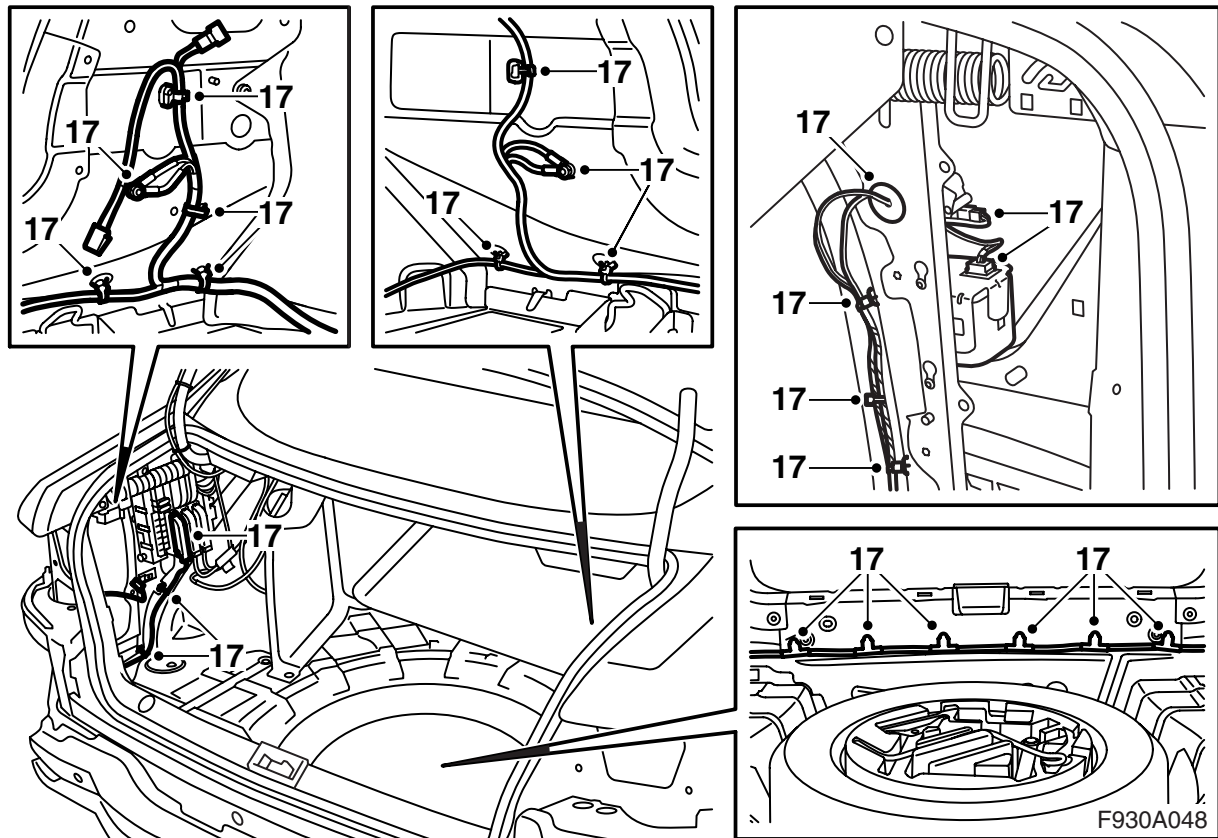


- 14 Rimuovere il tappo in gomma sotto la luce posteriore sinistra.
- 15 Rimuovere la mensola per cambia-CD ecc., se in dotazione. Rimuovere i collegamenti dell'eventuale attrezzatura nella mensola.

⚠ PRECAUZIONE

La luce rossa visibile è di classe laser 1. Non guardare direttamente le fibre ottiche oppure il connettore della centralina elettronica da distanza ravvicinata. Se la distanza tra gli occhi e la fonte luminosa è inferiore a 20 mm, la luce può danneggiare gli occhi.

- 16 Rimuovere il connettore posteriore (blu) dal quadro di distribuzione posteriore, prendere nota del modo di collegamento del cablaggio posteriore e rimuoverlo.

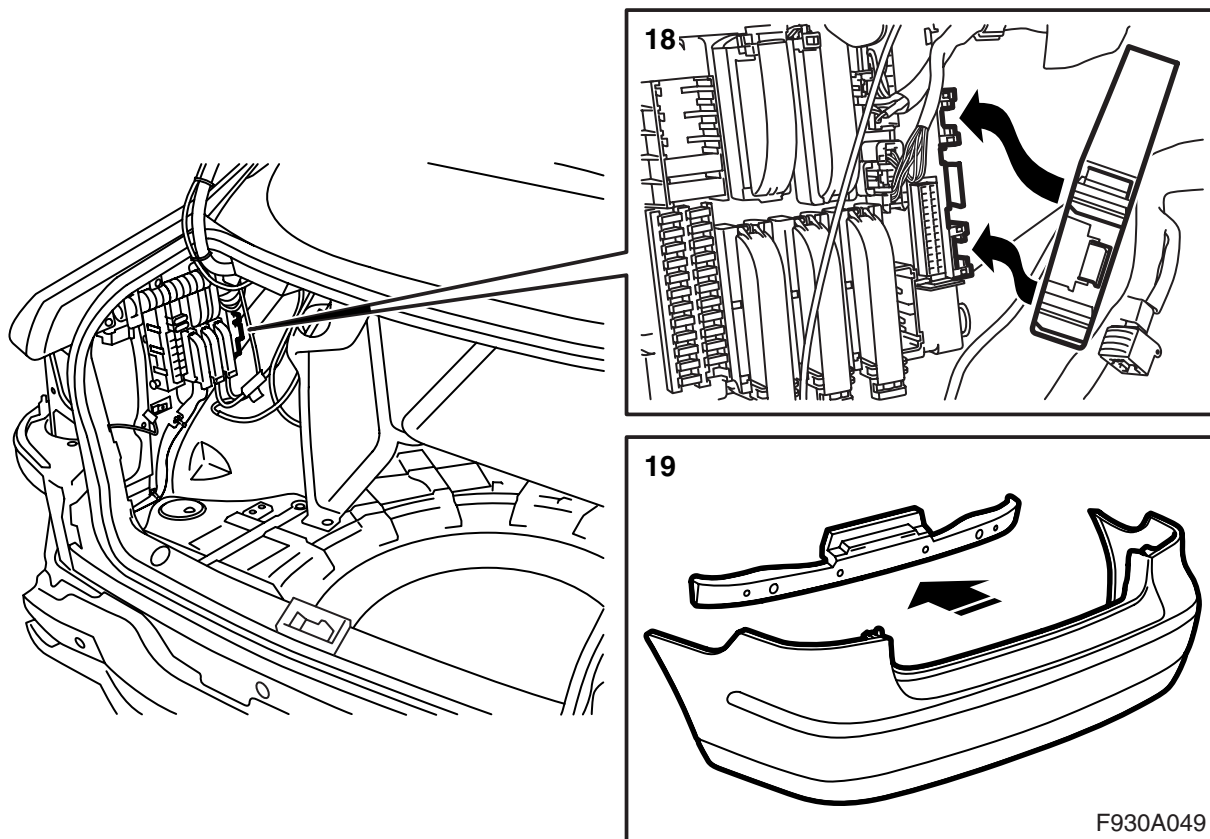


17 Installare il nuovo cablaggio.

Avvertenza

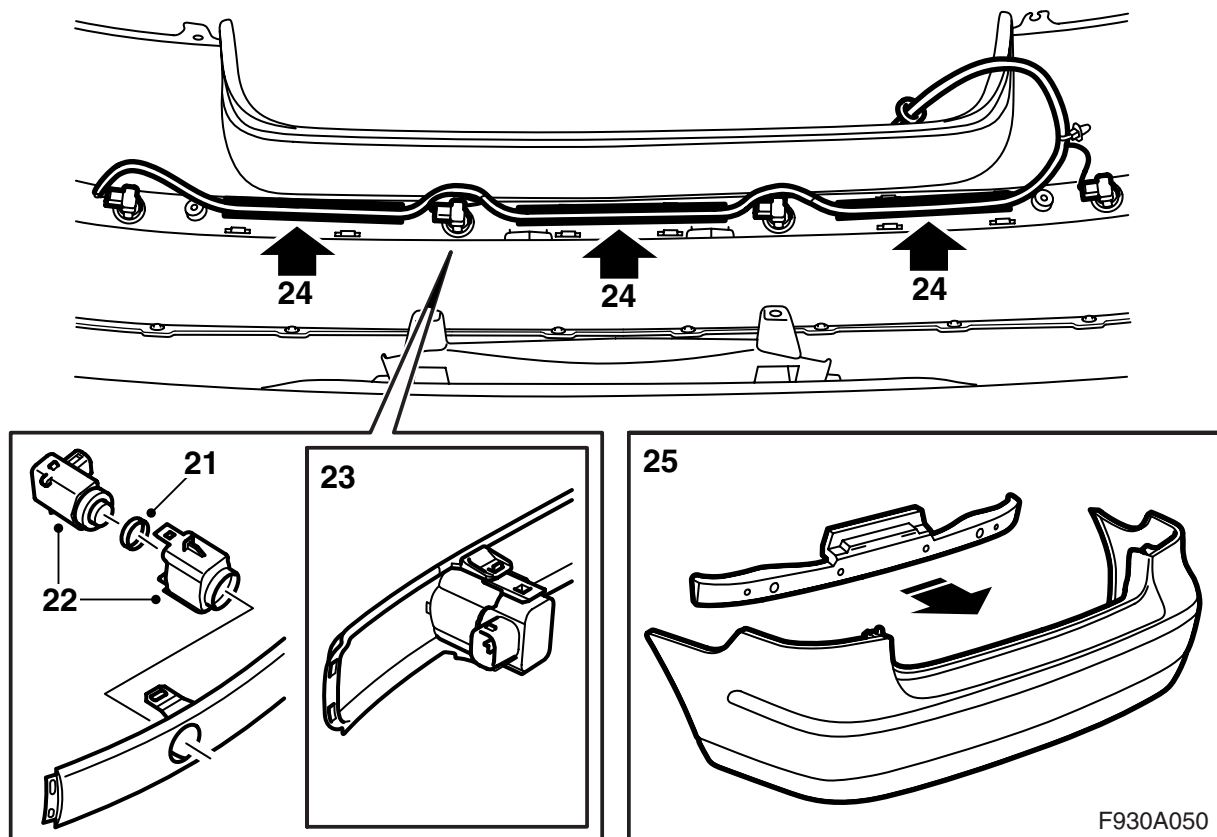
Attendere prima di fissare l'attacco del cablaggio sotto la luce posteriore destra, in quanto l'isolamento acustico utilizza lo stesso attacco.

Collegare il cablaggio secondo le annotazioni del punto precedente. Installare un nuovo parapolvere e fissare i componenti del cablaggio con una fascetta di serraggio.



18 Collegare la centralina elettronica ed installarla nella scanalatura sul quadretto di distribuzione posteriore.

19 Rimuovere il supporto nella guaina del paraurti.

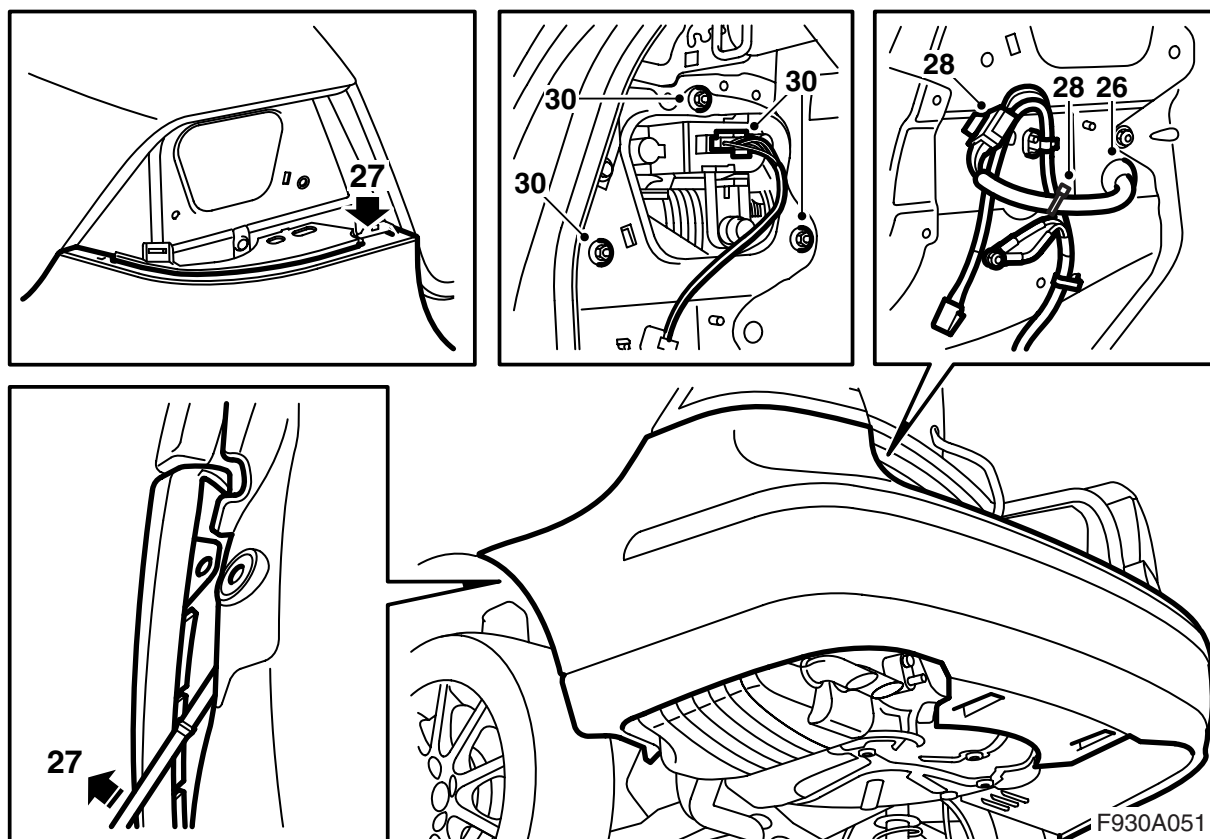


- 20 Allineare la modanatura decorativa della guaina del paraurti servendosi della linguetta guida e fissare i ganci cominciando dal centro e continuando verso i lati esterni.
- 21 Installare le tenute sui sensori.
- 22 Fissare i sensori di distanza ed i supporti.
- 23 Installare i sensori di distanza negli attacchi della modanatura decorativa.

Avvertenza

Il connettore dei sensori di distanza deve essere orientato verso il lato destro dell'automobile.

- 24 Installare il cablaggio dei sensori nella scanalatura della guaina del paraurti.
- 25 Installare il supporto nella guaina del paraurti.

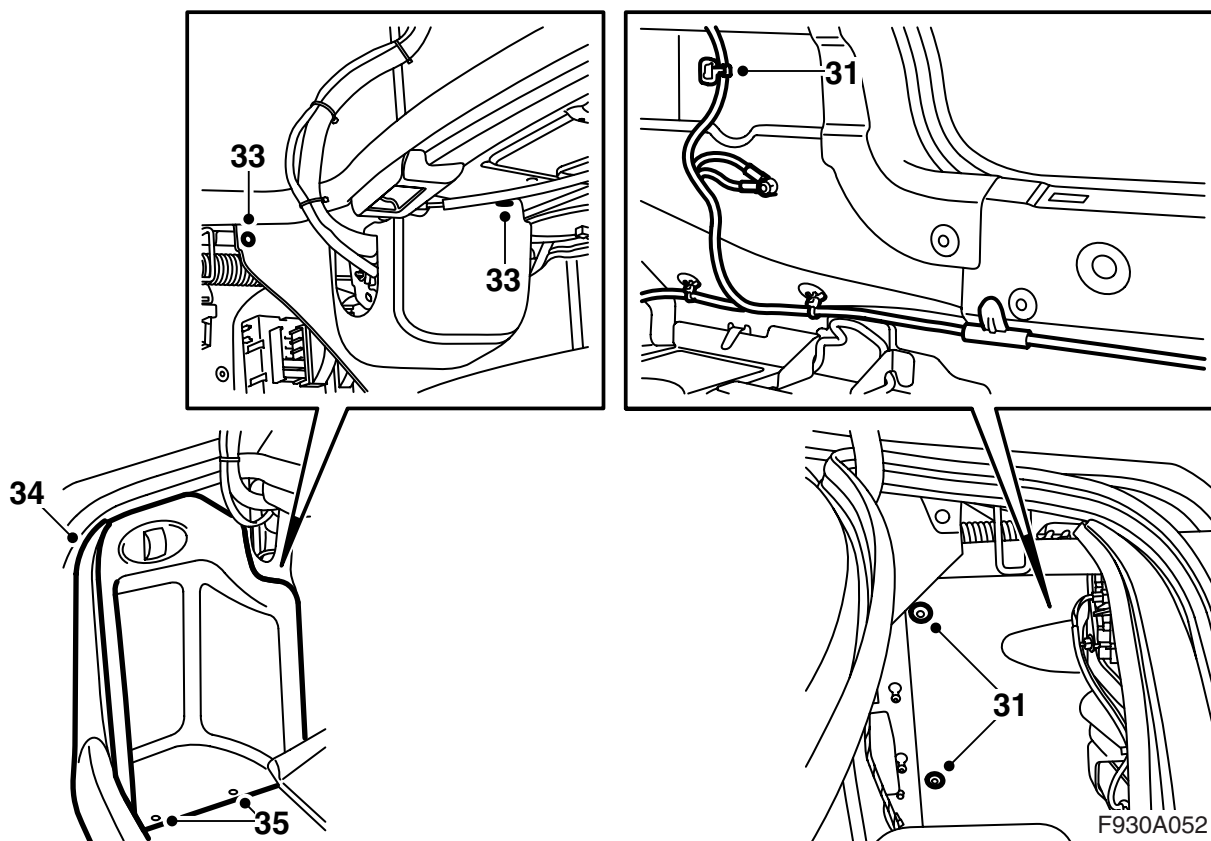


- 26 Sollevare la guaina del paraurti ed inserire il cablaggio nel foro sotto la luce posteriore sinistra. Installare il passacavi.
- 27 Inserire le due alette della guaina del paraurti sotto i supporti e gli angoli esterni fra guaina interna e supporto in corrispondenza dei passaruota. Fissare la guaina del paraurti a pressione.

⚠ PRECAUZIONE

Controllare che il cablaggio non sia schiacciato. Un'installazione errata può danneggiare il cablaggio e provocare cortocircuiti/incendi.

- 28 Collegare il cablaggio dell'impianto di ausilio al parcheggio ed installare il connettore nel foro vicino alla luce posteriore sinistra. Fissare il cablaggio dei sensori di distanza con una fascetta di serraggio.
- 29 Installare le viti della guaina del paraurti poste ai piedi delle luci posteriori.
- 30 Installare e collegare le luci posteriori. Controllare l'allineamento al profilo dello sportello del bagagliaio.

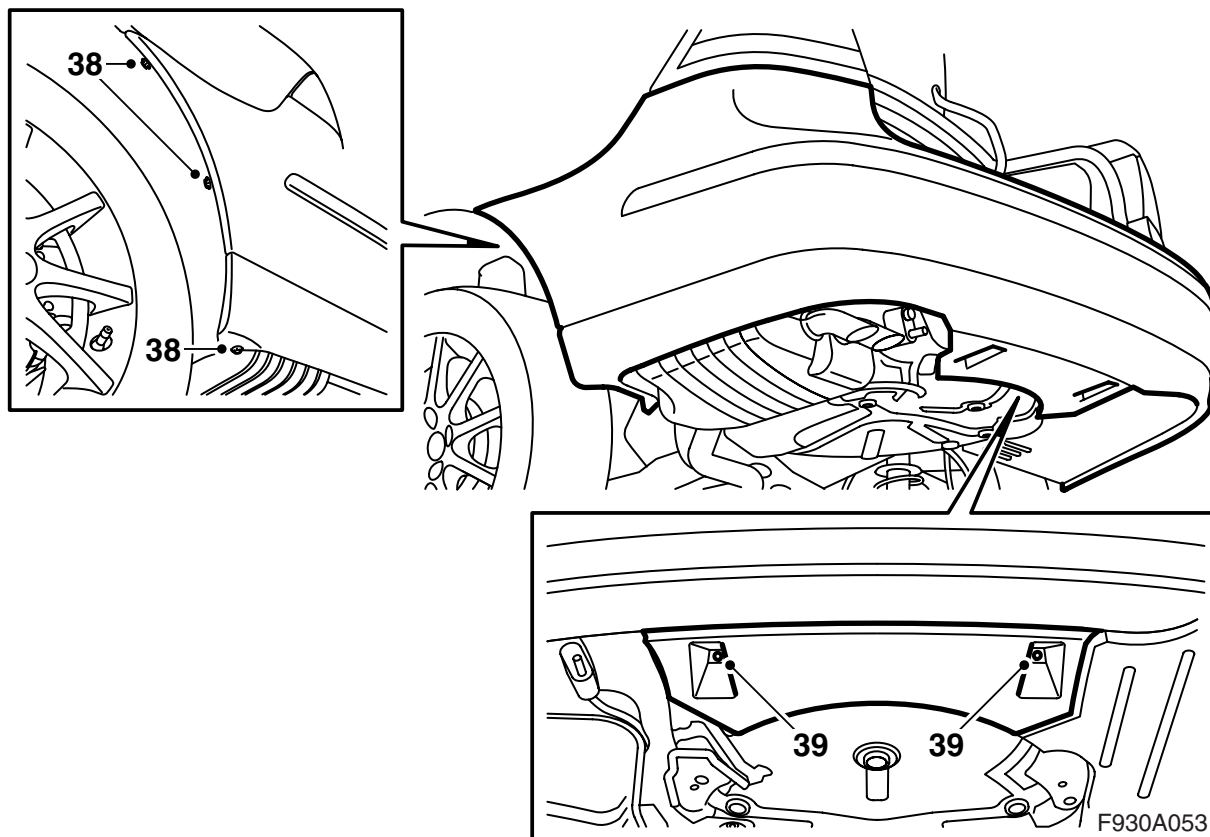


- 31 Installare il silenziatore dietro il passaruota destro e fissare l'attacco del cablaggio sotto la luce posteriore destra.
- 32 Installare la mensola per cambia-CD ecc., se in dotazione. Collegare i collegamenti dell'eventuale attrezzatura nella mensola.

⚠ PRECAUZIONE

La luce rossa visibile è di classe laser 1. Non guardare direttamente le fibre ottiche oppure il connettore della centralina elettronica da distanza ravvicinata. Se la distanza tra gli occhi e la fonte luminosa è inferiore a 20 mm, la luce può danneggiare gli occhi.

- 33 Installare il rivestimento laterale sinistro.
- 34 Installare le protezioni delle soglie laterali.
- 35 Installare gli sportelli nei rivestimenti laterali del bagagliaio.
- 36 Installare la protezione della soglia ed abbassare il pavimento del bagagliaio.



- 37 Sollevare l'automobile.
- 38 Installare le viti del paraurti in corrispondenza dei passaruote.
- 39 Installare i due dadi che tengono in posizione il deflettore dell'aria del paraurti posteriore contro la carrozzeria.
- 40 Abbassare l'automobile.
- 41 Chiudere lo sportello del bagagliaio.
- 42 Controllare che il paraurti sia montato correttamente. Regolarlo all'occorrenza.
- 43 Collegare il cavo negativo della batteria.
- 44 Mettere in punto data e ora.
- 45 Sincronizzare il codice del telecomando inserendo la chiave nel commutatore d'accensione.

Avvertenza

Questo deve essere fatto per tutti i telecomandi, altrimenti nessuno di essi funzionerà.

- 46 Attivare la protezione antischiacciamento degli alzacristalli azionando i cristalli laterali su e giù due volte. Una segnalazione sonora conferma che l'attivazione è stata effettuata.

- 47 Collegare lo strumento diagnostico, selezionare il modello e l'anno, selezionare "Tutti", selezionare "Aggiungi/Cancela", selezionare l'accessorio, quindi selezionare "Aggiungi".

Nota

In alcuni casi lo strumento diagnostico ha bisogno di ricavare un codice di sicurezza dal TIS. Le informazioni su quello che deve essere fatto sono visualizzate sullo schermo dello strumento diagnostico.