

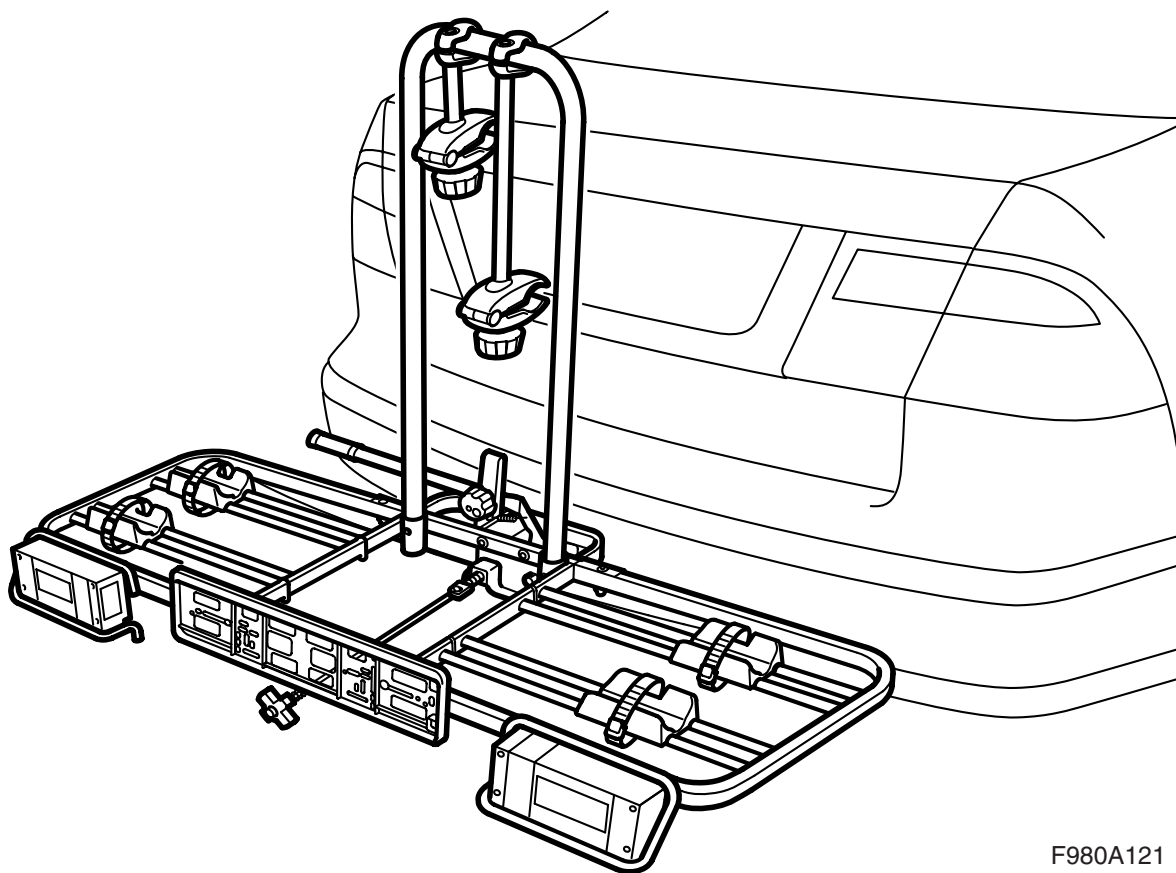


**MONTERINGSANVISNING · INSTALLATION INSTRUCTIONS
MONTAGEANLEITUNG · INSTRUCTIONS DE MONTAGE**

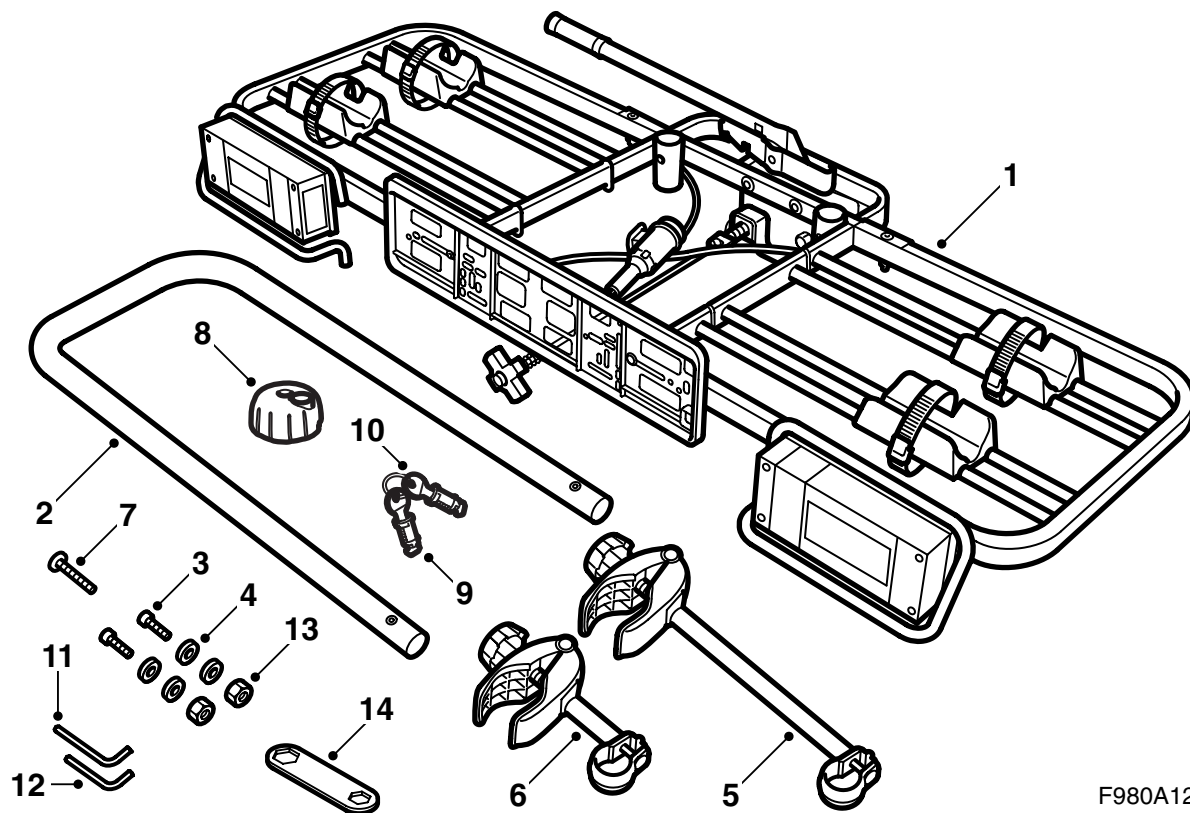
Saab 9-3, Saab 9-5

Supporto biciclette, gancio di traino

Accessories Part No.	Group	Date	Instruction Part No.	Replaces
12 788 485 400 131 181	9:89-12	Mar 03	12 792 688 (55 20 762)	12 792 688 Nov 02



F980A121



F980A122

- 1 Supporto biciclette
- 2 Arco
- 3 Vite (2 pz)
- 4 Rondella (4 pz)
- 5 Staffa di supporto lunga
- 6 Staffa di supporto corta
- 7 Vite
- 8 Volantino
- 9 Catenaccio (2 pz)
- 10 Chiave (2 pz)
- 11 Chiave a brugola M5
- 12 Chiave a brugola M6
- 13 Dado M6 (2 pz)
- 14 Chiave esagonale

Importante

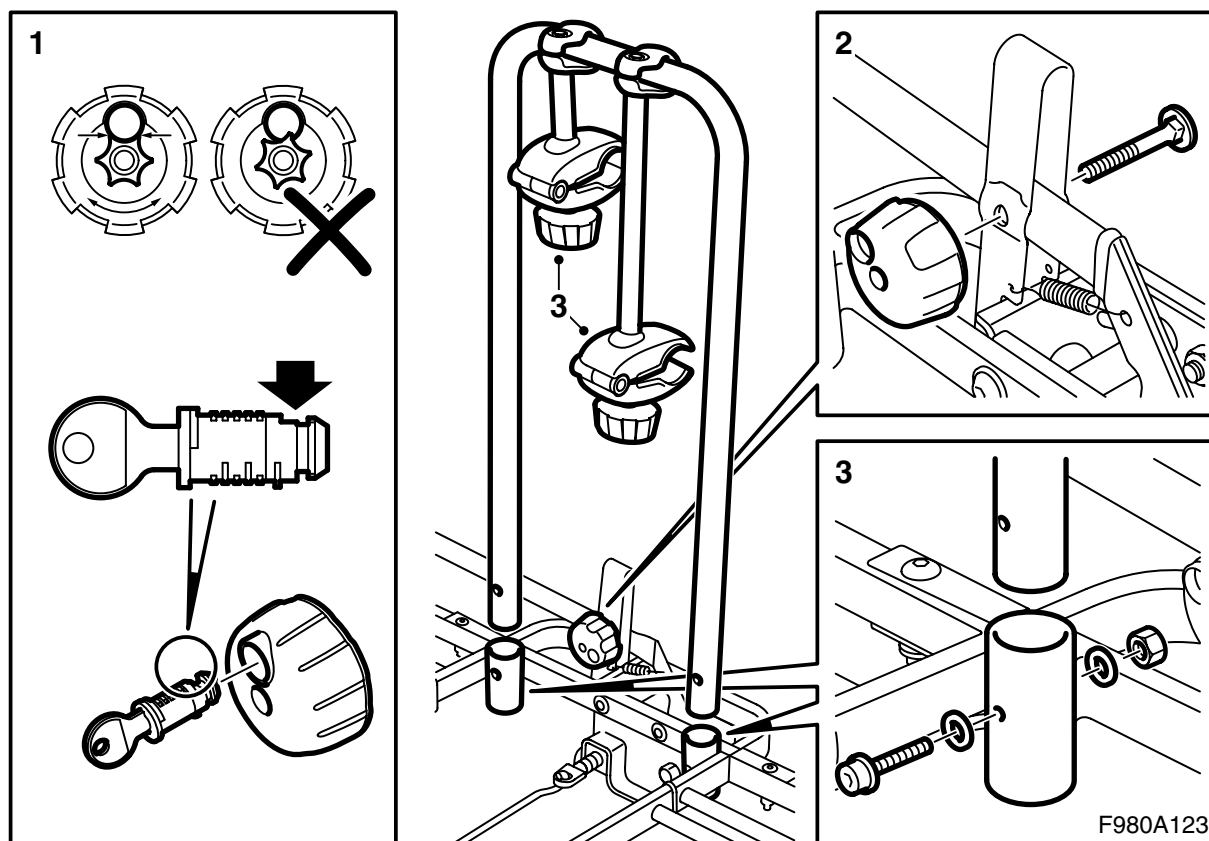
PRECAUZIONE

Leggere attentamente le istruzioni per l'installazione prima di utilizzare il supporto biciclette. Installare il supporto biciclette seguendo accuratamente le presenti istruzioni, che devono essere conservate nell'automobile.

Il peso e la posizione del supporto biciclette possono modificare il baricentro e l'aerodinamica dell'automobile. Pertanto, con supporto biciclette montato, prestare cautela e non guidare a velocità elevate.

Prima della collocazione sul supporto biciclette, rimuovere gli accessori delle biciclette che potrebbero staccarsi, ad esempio seggiolino e borse.

- Il peso del supporto biciclette è pari a 16 kg.
Il carico massimo consentito è 45 kg.
- Con il presupposto che esso sia correttamente montato e collocato nel giusto verso, il supporto biciclette ha una costruzione che garantisce la sicurezza nei trasporti. **Modifiche del prodotto non possono essere apportate.**
- Controllare sempre che il carico sia ben fissato.
- Prima di partire, controllare sempre la funzione della rampa delle luci.
- Quando il supporto biciclette viene usato, prestare particolare attenzione alla lunghezza della bicicletta. Anche la larghezza e l'altezza della bicicletta possono modificare le misure dell'automobile.
- I tandem non possono essere trasportati.
- Il supporto biciclette deve essere pulito e sottoposto a manutenzione, in particolare d'inverno, eliminando sporcizia e resti di sale. Viti, dadi e catenacci devono essere ingrassati regolarmente.
- Per motivi di sicurezza e per risparmiare carburante, smontare il supporto biciclette quando non viene usato.
- Prima dei lavaggi automatici - provvedere alla rimozione del supporto biciclette.
- Conservare le istruzioni per l'installazione nell'automobile.



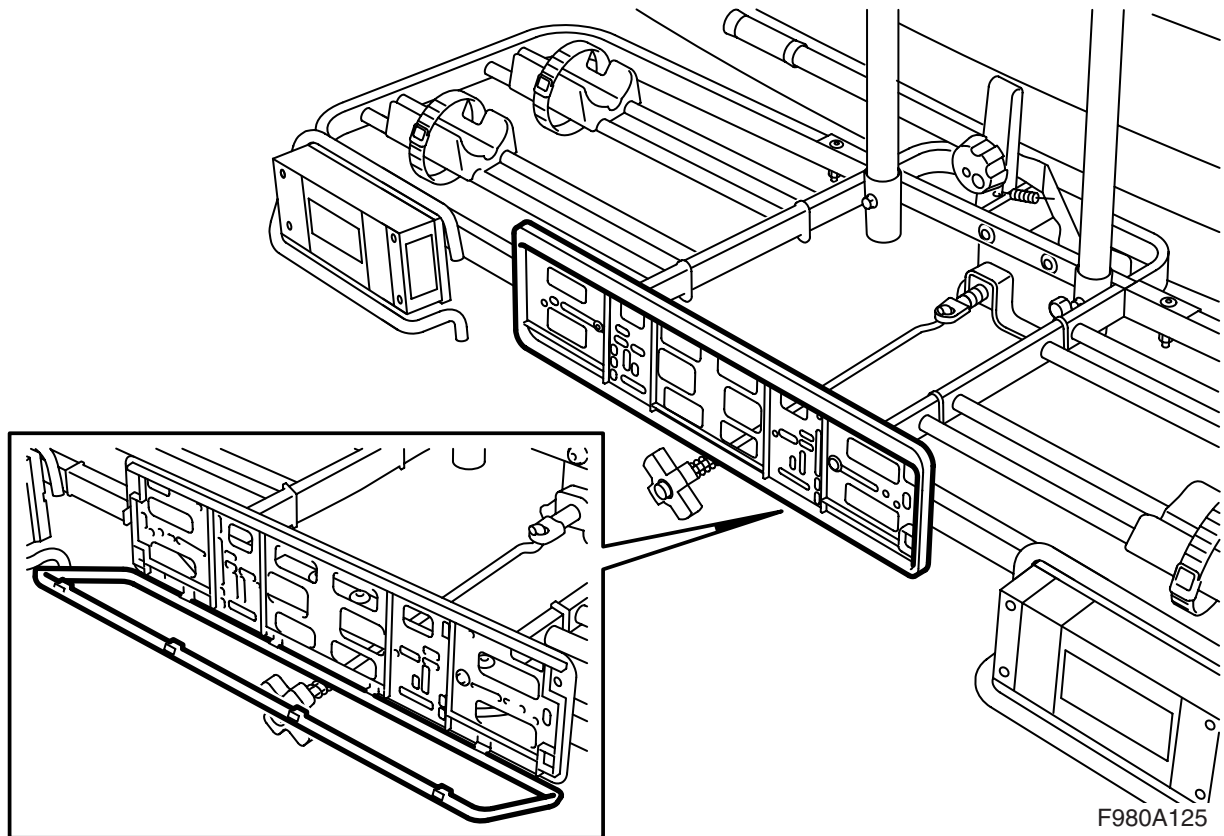
Assemblaggio

- 1 Montare il cilindro di chiusura nel volante di chiusura.

Avvertenza

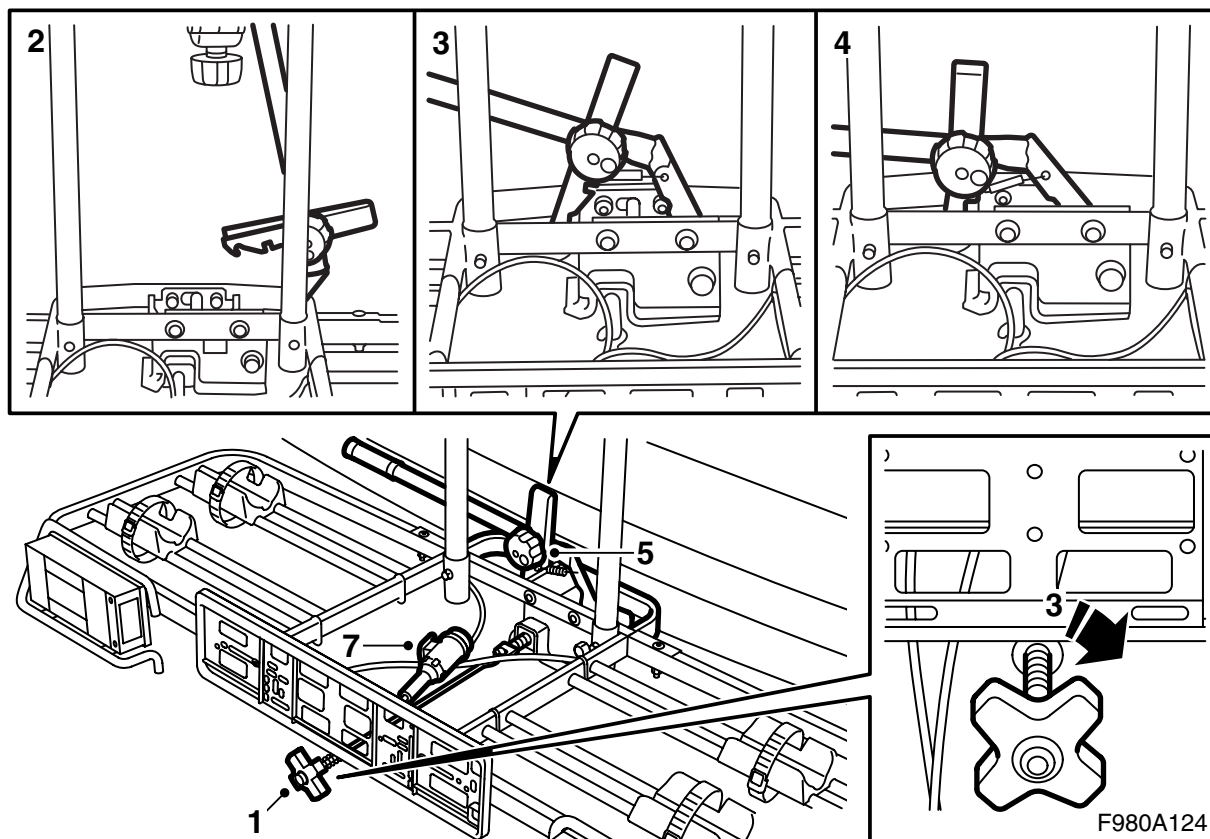
La rondella di bloccaggio del volante di chiusura deve essere girata in modo che il suo profilo segua il bordo del foro. Se necessario, girare la rondella di bloccaggio.

- 2 Aprire il gancio di chiusura e adattarlo rispetto al braccio. Adattare la vite e montare il volante.
- 3 Montare le staffe di supporto sull'arco e montare l'arco negli attacchi del supporto biciclette.



Montaggio della targa

Premere i quattro ganci del supporto targa e abbassare il telaio del supporto. Montare la targa e riportare in sede il telaio.



Montaggio sul gancio di traino

- 1 Girare il volante di inclinazione in senso antiorario, fino a che la molla non sia caricata.
- 2 Aprire il braccio completamente, sollevare il supporto biciclette e sistemarlo sul gancio di traino.
- 3 Abbassare il braccio nella prima tacca del gancio di chiusura, sollevare il supporto biciclette nella posizione orizzontale e serrare il volante di inclinazione.
- 4 Abbassare il braccio nella posizione inferiore del gancio di chiusura, ci deve essere una certa resistenza (35-40 kg). Quando il braccio può essere abbassato senza resistenza o quando non può essere abbassato affatto, il controstampo deve essere regolato, vedere "Regolazione della pressione di allineamento del braccio di tensione".
- 5 Serrare il volante e bloccarlo. Estrarre la chiave.

Avvertenza

Non lasciare mai la chiave nel catenaccio, questa potrebbe danneggiarsi.

- 6 Controllare che il supporto biciclette sia ben fissato. Se necessario, il volante di inclinazione può essere serrato ulteriormente.

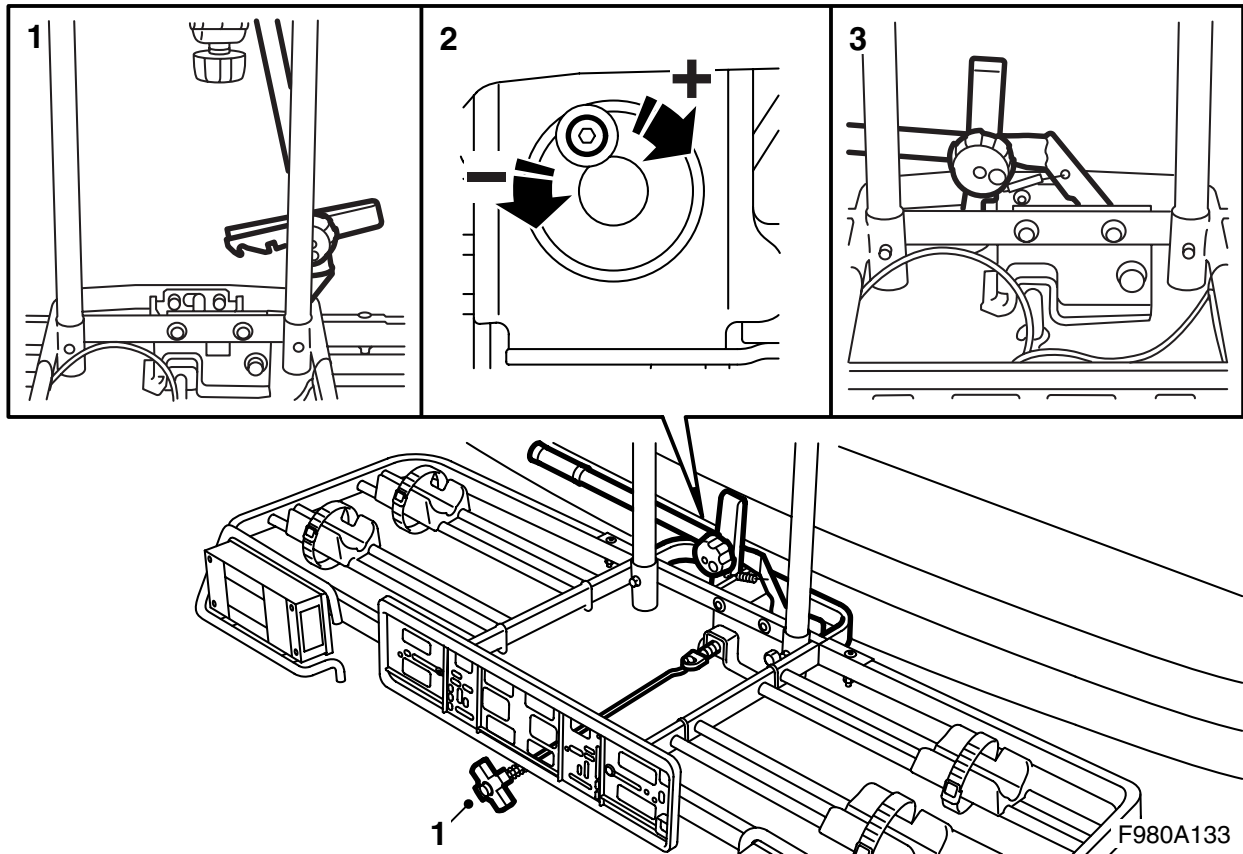
PRECAUZIONE

Accertarsi che il supporto biciclette sia fissato in modo sicuro.

- 7 Collegare il contatto.

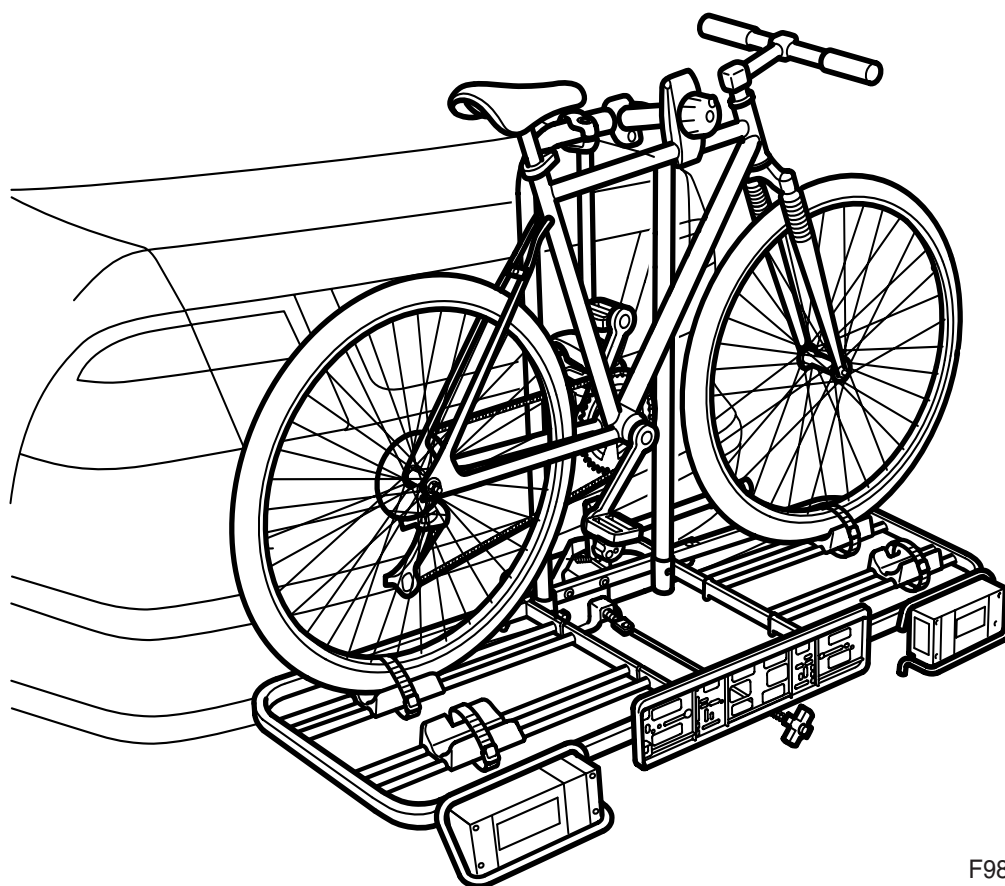
Rimozione dal gancio di traino

- Rimuovere il collegamento elettrico dalla scatola portacontatti dell'automobile.
- Sbloccare il volante di chiusura e staccarlo in modo che il gancio di chiusura possa essere liberato e il braccio spostato alla prima tacca del gancio di chiusura. Girare il volante di inclinazione in senso antiorario fino a che la molla non sia caricata.
- Abbassare il supporto biciclette e aprire il braccio completamente.
- Asportare il supporto biciclette, sollevandolo.



Regolazione della pressione di allineamento del braccio di tensione

- 1 Aprire il braccio completamente e girare il volante di inclinazione in senso antiorario fino a che la molla non sia caricata.
- 2 Svitare la vite e girare il controstampo in senso orario se il braccio può essere abbassato senza resistenza, e in senso antiorario se il braccio non può essere abbassato. Serrare la vite.
- 3 Abbassare il braccio nella posizione inferiore del gancio di chiusura, ci deve essere una certa resistenza (35-40 kg). Se il braccio può essere abbassato senza resistenza o non può essere abbassato affatto, il controstampo deve essere regolato ulteriormente secondo il punto 2. Serrare il volante di inclinazione.



F980A134

Sistemazione delle biciclette sul supporto

Il supporto biciclette può essere angolato in basso per facilitare il caricamento. Questo viene fatto staccando il volante di chiusura e liberando il gancio di chiusura, in modo che il braccio possa essere spostato nella prima tacca del gancio di chiusura. Girare poi il volante di chiusura in senso antiorario fino a che il supporto biciclette non assuma l'angolazione desiderata.

- 1 Sistemare la prima bicicletta con la ruota anteriore a destra e spostare i supporti delle ruote adattandoli alla collocazione della bicicletta.

Avvertenza

Nei trasporti di più di una bicicletta, la bicicletta più pesante deve essere sempre sistemata in fondo.

Nei trasporti di una bicicletta, la bicicletta deve essere sistemata in fondo.

Fissare la staffa di supporto sul telaio bicicletta il più in alto possibile e serrare il volante.

- 2 Sistemare la seconda bicicletta con la ruota anteriore a sinistra e spostare i supporti delle ruote adattandoli alla collocazione della bicicletta. Fissare la staffa di supporto sul telaio bicicletta il più in alto possibile e serrare il volante.
- 3 Fermare le ruote.

Se il supporto biciclette, in occasione del caricamento, è stato angolato in basso, esso deve essere nuovamente angolato in alto prima dell'inizio della guida. Questo viene fatto sollevando il supporto biciclette nella posizione orizzontale, serrando il volante di inclinazione e abbassando il braccio nella posizione inferiore del gancio di chiusura. Serrare il volante di chiusura e bloccarlo. Estrarre la chiave.

Avvertenza

Non lasciare mai la chiave nel catenaccio, questa potrebbe danneggiarsi.

Controllare che il supporto biciclette sia ben fissato. Se necessario, il volante di inclinazione può essere serrato ulteriormente.



PRECAUZIONE

Accertarsi che il supporto biciclette sia fissato in modo sicuro.

Avvertenza

9-3 CV (cabrio) M04-: Nelle manovre della capote, il rispettivo sportello, in alcuni casi, può collidere con la bicicletta collocata più vicino alla vettura. La Saab Automobile AB raccomanda pertanto di scaricare le biciclette prima di azionare la capote.