

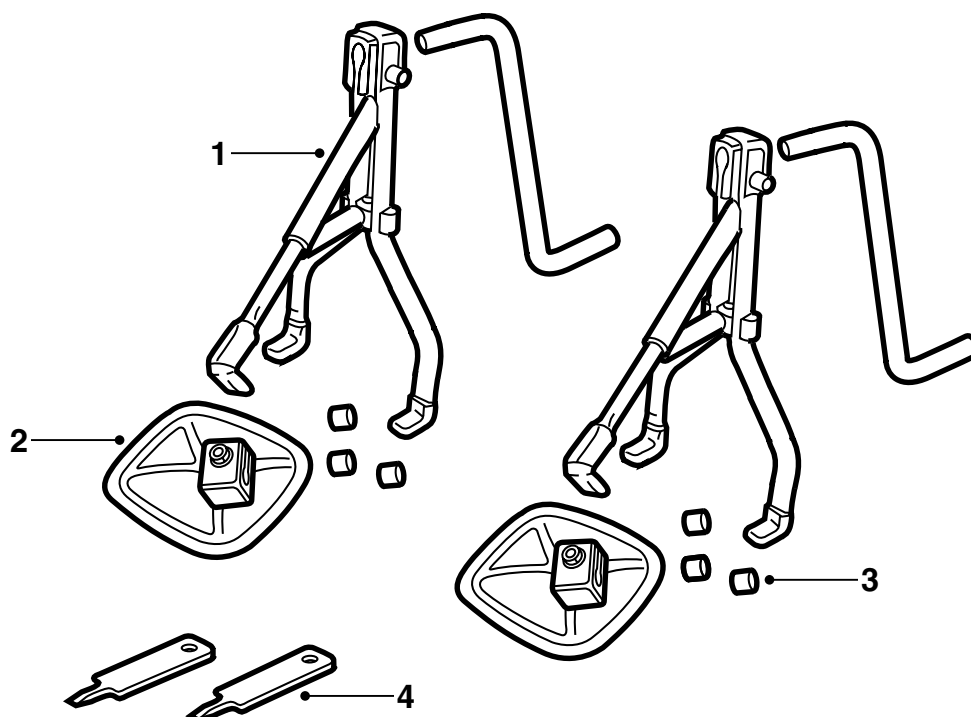


**MONTERINGSANVISNING · INSTALLATION INSTRUCTIONS  
MONTAGEANLEITUNG · INSTRUCTIONS DE MONTAGE**

## Saab 9-3

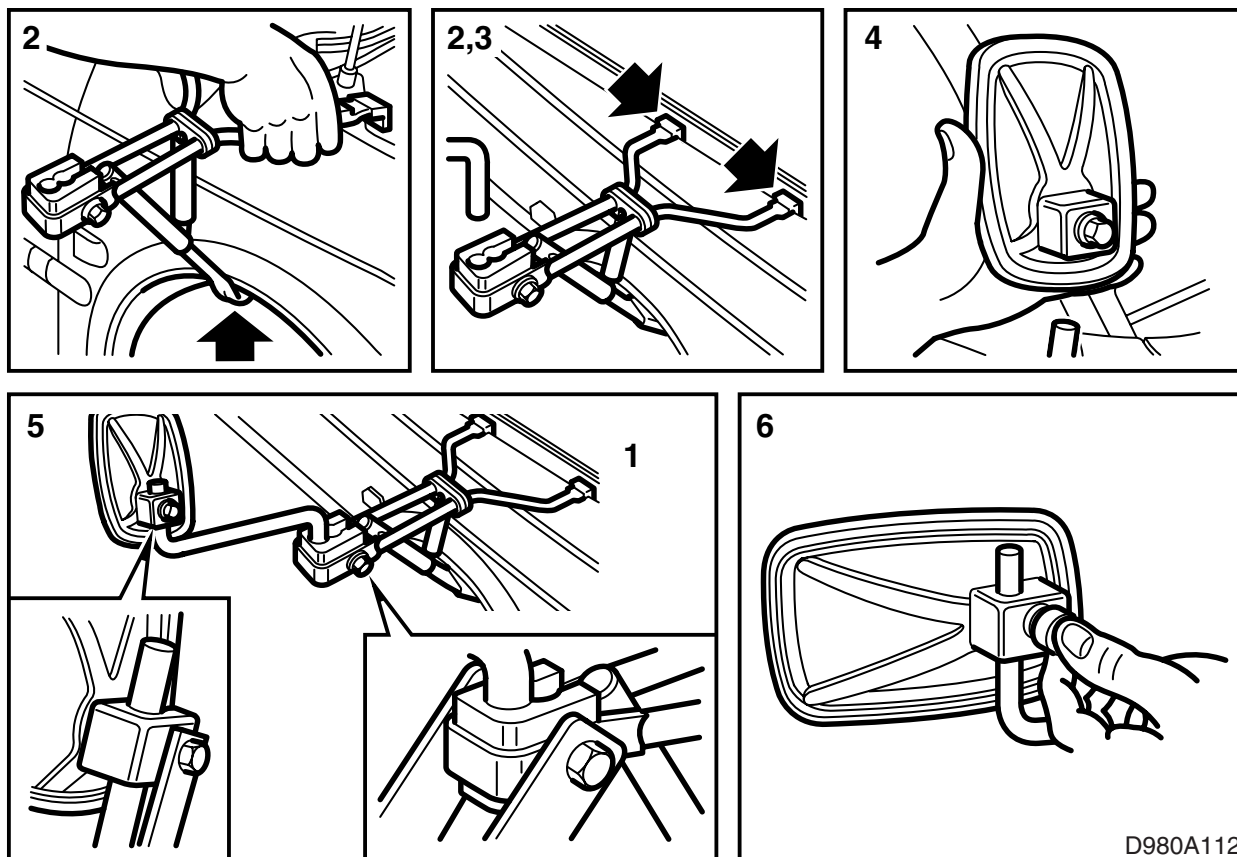
### Specchio retrovisore per roulotte

Accessories Part No.	Group	Date	Instruction Part No.	Replaces
12 788 487	9:84-22	Jun 02	12 792 692	



D980A111

- 1 Braccio con attacchi (2 pz)
- 2 Alloggiamento dello specchio retrovisore (2 pz)
- 3 Cappuccio protettivo (6 pz)
- 4 Attrezzo (2 pz)
- 5 Nastro adesivo (4 pz)



### Installazione (prima volta)

- 1 Aprire il cofano.
- 2 Agganciare prima l'attacco inferiore al bordo del passaruota, quindi gli attacchi superiori al bordo del parafrangente anteriore.
- 3 Installare il braccio che supporta l'alloggiamento dello specchio retrovisore.
- 4 Installare l'alloggiamento dello specchio retrovisore.
- 5 Regolare l'alloggiamento dello specchio retrovisore ed il braccio, quindi serrare le viti.
- 6 Installare i cappucci protettivi.
- 7 Chiudere il cofano con cautela in modo che non si blocchi.
- 8 Applicare pezzi di nastro adesivo al cofano nella posizione in cui saranno sistemati gli attacchi superiori degli specchi retrovisori per roulotte in modo che il cofano non venga danneggiato dagli attacchi degli specchi retrovisori.
- 9 Pulire il cofano ed applicare i pezzi di nastro adesivo in modo che il bordo superiore sia allineato al bordo superiore del cofano. Premere il nastro per eliminare eventuali bolle d'aria.

### Installazione degli specchi retrovisori

Aprire il cofano. Agganciare prima l'attacco inferiore al bordo del passaruota, quindi gli attacchi superiori al bordo del parafrangente anteriore. Chiudere il cofano.

### Rimozione degli specchi retrovisori

Aprire il cofano. Sganciare prima gli attacchi superiori, quindi quello inferiore. Chiudere il cofano.