



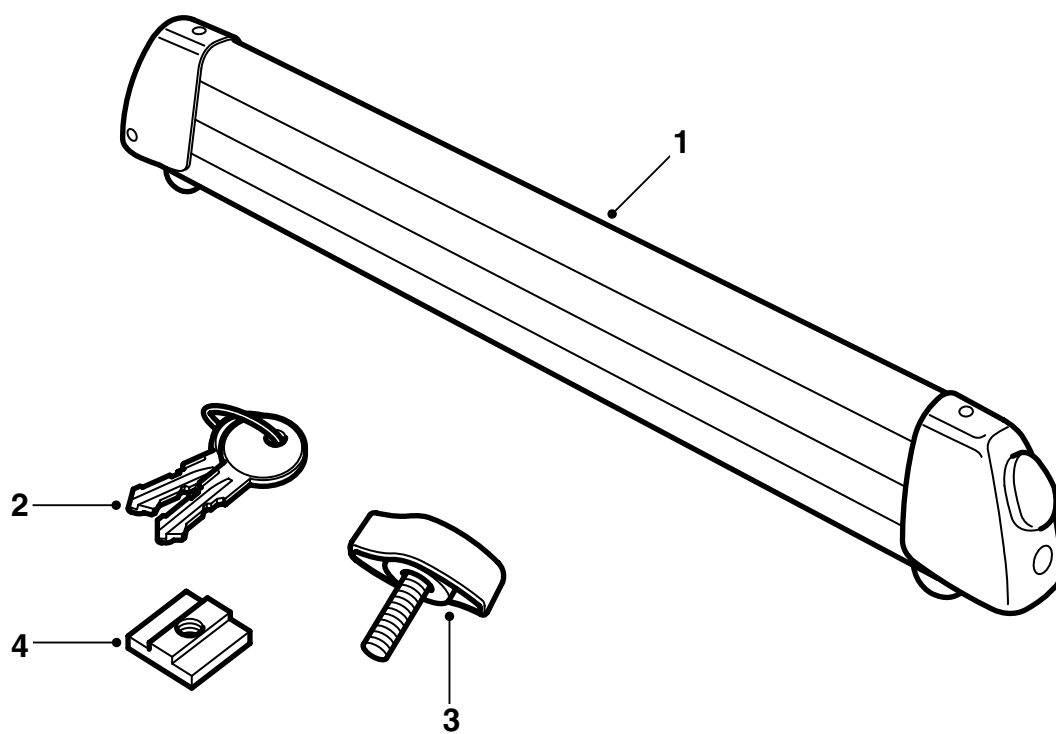
**MONTERINGSANVISNING · INSTALLATION INSTRUCTIONS
MONTAGEANLEITUNG · INSTRUCTIONS DE MONTAGE**

Saab

Portasci/snowboard

Accessories Part No.	Group	Date	Instruction Part No.	Replaces
12 788 490 12 791 388 400 110 912	9:89-09	Dec 06	12 792 696 (55 20 820)	12 792 696 Apr 04





F980A075

- 1 Portasci/snowboard (2 pz)
- 2 Chiavi (2 pz)
- 3 Vite (2 pz) (per installazione in "posizione alta")
- 4 Piastra con dado (4 pz) (per installazione in scanalatura a "T")

Importante

PRECAUZIONE

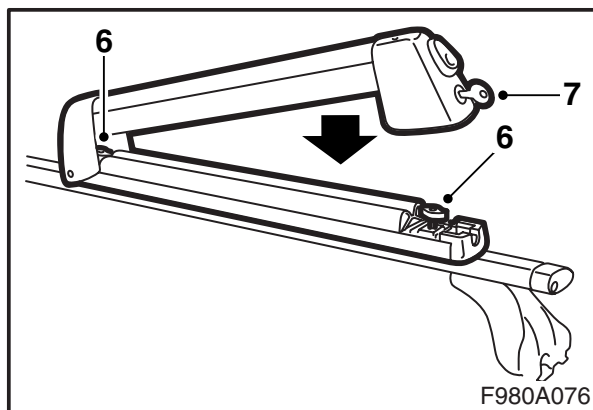
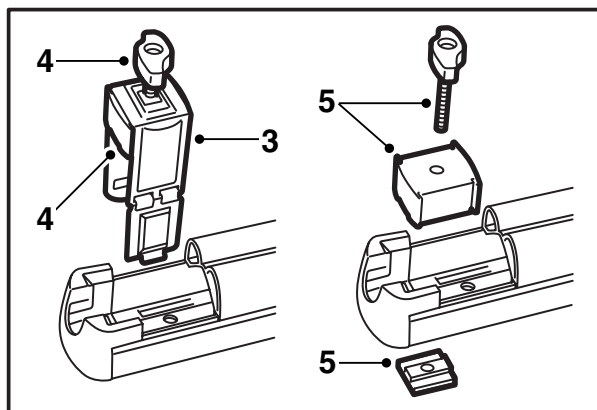
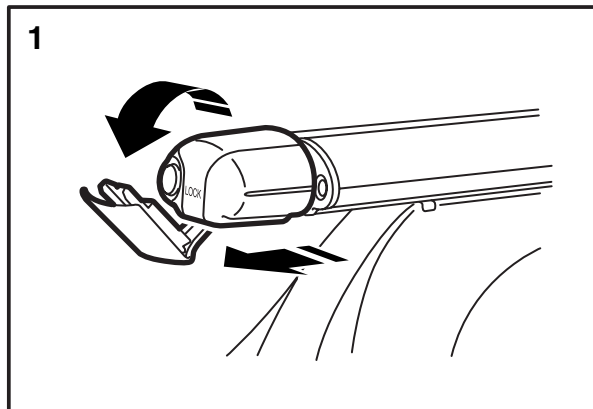
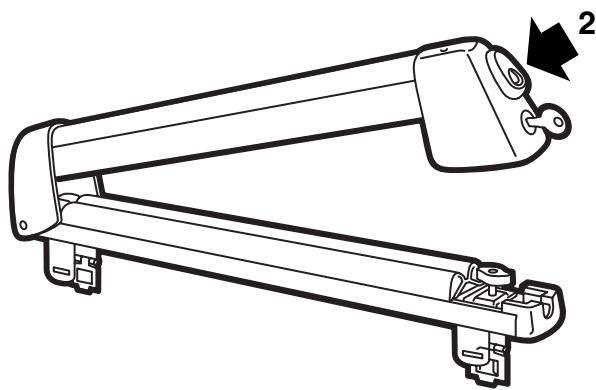
Leggere attentamente le istruzioni prima di utilizzare i portasci/snowboard. Installare i portasci/snowboard rispettando fedelmente le presenti istruzioni, che devono essere conservate nell'automobile.

Moderare la velocità dell'automobile quando si trasportano carichi sul tetto. Ricordare che il peso e la forma del carico sul tetto possono modificare il baricentro e le caratteristiche di aerodinamicità dell'automobile.

- Non installare né utilizzare i portasci prima di aver letto e compreso le istruzioni.
- I portasci sono progettati per un trasporto sicuro a condizione che siano installati correttamente. **E' vietato apportare modifiche al prodotto.**
- Carico massimo sul tetto consentito (incluso portapacchi): Vedere il libretto Uso e Manutenzione dell'auto e le informazioni riguardanti i portapacchi.
Peso del porta-sci/snowboard: 2,5 kg (4 paia di sci), oppure 3,2 kg (6 paia di sci).
- Notare che un'automobile dotata di portasci carico presenta diverse caratteristiche di guida (in caso di vento forte, in curva ed in sede di frenata).
- Per motivi di sicurezza e per ridurre la resistenza all'aria, si raccomanda di smontare i portasci dopo l'uso.
- Togliere il portapacchi prima di portare l'automobile in un autolavaggio automatico.
- Saab Automobile AB non risponde di danni provocati dal montaggio scorretto di portapacchi ed accessori.
- In caso di dubbi, rivolgersi ad un concessionario Saab.
- Conservare le istruzioni per l'installazione nell'automobile.

Consigli e suggerimenti

- Non sono consentite modifiche ai portasci.
- Accertarsi che il peso del carico sia distribuito uniformemente sui portasci. Sistemare ogni paio di sci uno accanto all'altro, con le punte rivolte all'indietro. La sistemazione ideale degli snowboard dipende dal modello di automobile.
- Controllare che resti sempre una distanza minima di 10 mm fra il carico ed il tetto dell'automobile. Se le barre portapacchi hanno profilo quadrato, è possibile installare i portasci in "posizione alta".
- I portasci presentano due posizioni di bloccaggio. La prima posizione (alta) si utilizza per sci/snowboard di spessore diverso. Sistemare gli sci/snowboard sottili sul lato cerniera e quelli grossi sul lato bloccaggio.
Negli altri casi si utilizza la seconda posizione di bloccaggio (bassa).
- I portasci possono essere utilizzati soltanto per il trasporto di sci e snowboard.
- Prima di mettersi in viaggio, controllare che i fermi siano fissati accuratamente. Fermarsi dopo qualche chilometro e verificare che i fermi non si siano allentati.
- Tenere puliti i portasci da sporcizia e sale. Sottoporli inoltre ad una regolare manutenzione, ad es. ingrassaggio delle serrature.



Installazione in scanalatura a "T"

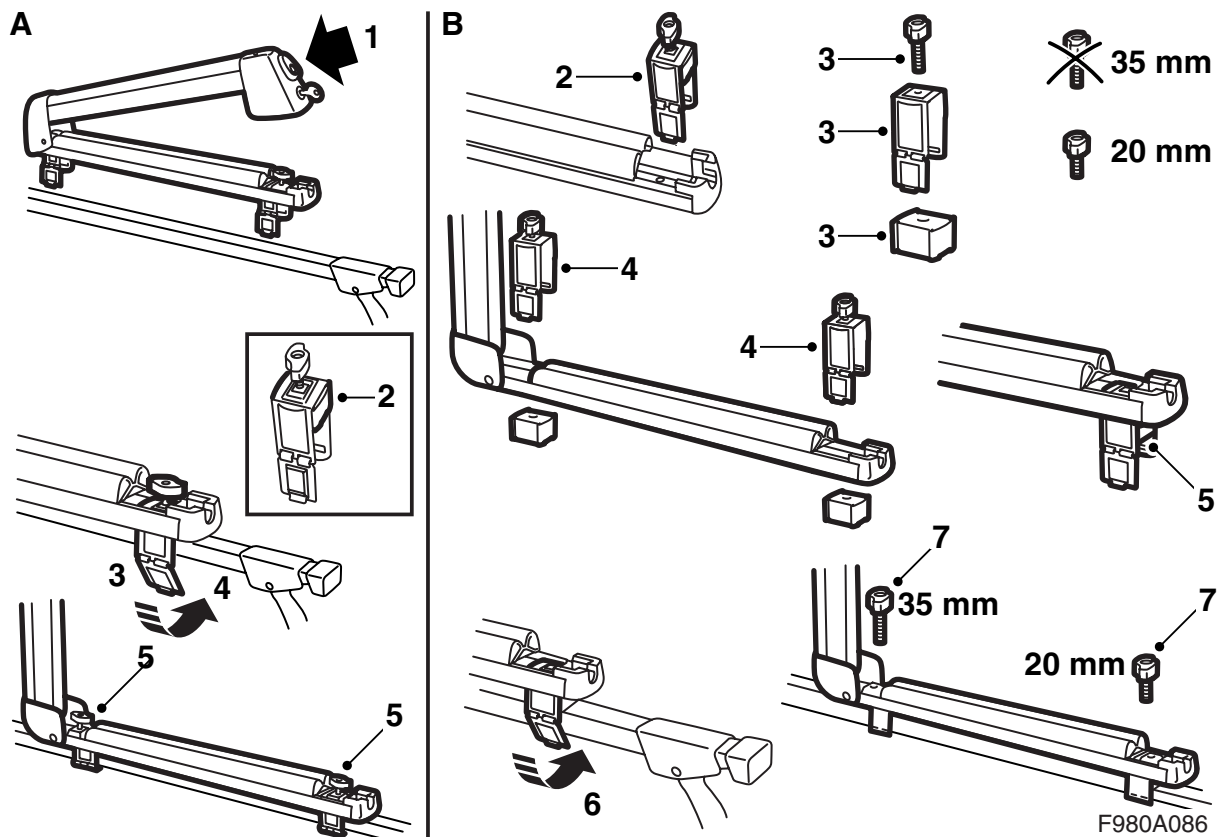
- 1 Sfilare i tappi terminali delle barre portapacchi ed abbassarne la parte centrale.
- 2 Sbloccare ed aprire i portasci.
- 3 Rimuovere i fermi (4 pz).
- 4 Togliere le viti ed i distanziali dai fermi. Spostare i fermi.
- 5 Installare una vite, un distanziale ed una piastra con dado in ogni punto di fissaggio.

Avvertenza

I distanziali presentano una scanalatura da allineare ai portasci/snowboard. I distanziali presentano inoltre il segno "THIS SIDE UP".

- 6 Infilare i portasci/snowboard nelle scanalature delle barre portapacchi. Serrare le viti quando i portasci/snowboard sono posizionati correttamente.
- 7 Chiudere e bloccare i portasci/snowboard.
- 8 Sollevare la parte centrale dei tappi terminali delle barre portapacchi ed inserire i tappi.

Conservare le istruzioni per l'installazione nell'automobile.



Installazione su tubi quadrati, posizione normale (A)

- 1 Sbloccare ed aprire i portasci.
- 2 Controllare che i distanziali dei fermi siano in posizione superiore, vedere figura.
- 3 Abbassare la sezione mobile dei fermi e sistemare i portasci sui rail. Per poter abbassare la sezione mobile, può essere necessario agire con il pollice sul fermo.
- 4 Posizionare la sezione mobile attorno al rail. Verificare che la linguetta entri nella relativa sede.
- 5 Avvitare i portasci.

Conservare le istruzioni per l'installazione nell'automobile.

Installazione su tubi quadrati, posizione alta (B)

- 1 Sbloccare ed aprire i portasci.
- 2 Rimuovere i fermi (4 pz).
- 3 Togliere i distanziali e sostituire la vite esistente con quella corta per il fermo più vicino alla serratura.
- 4 Sistemare i fermi nei portasci.
- 5 Posizionare i distanziali sul fondo dei portasci/snowboard. Fare attenzione al segno "THIS SIDE UP" sui distanziali. Verificare che i fermi siano completamente infilati nei portasci e che i distanziali poggino sul fondo dei portasci.
- 6 Sistemare i portasci sui rail e posizionare la sezione mobile attorno ai rail. Verificare che la linguetta entri nella relativa sede.
- 7 Controllare che le viti siano posizionate come in figura ed avvitare i portasci.

Conservare le istruzioni per l'installazione nell'automobile.