

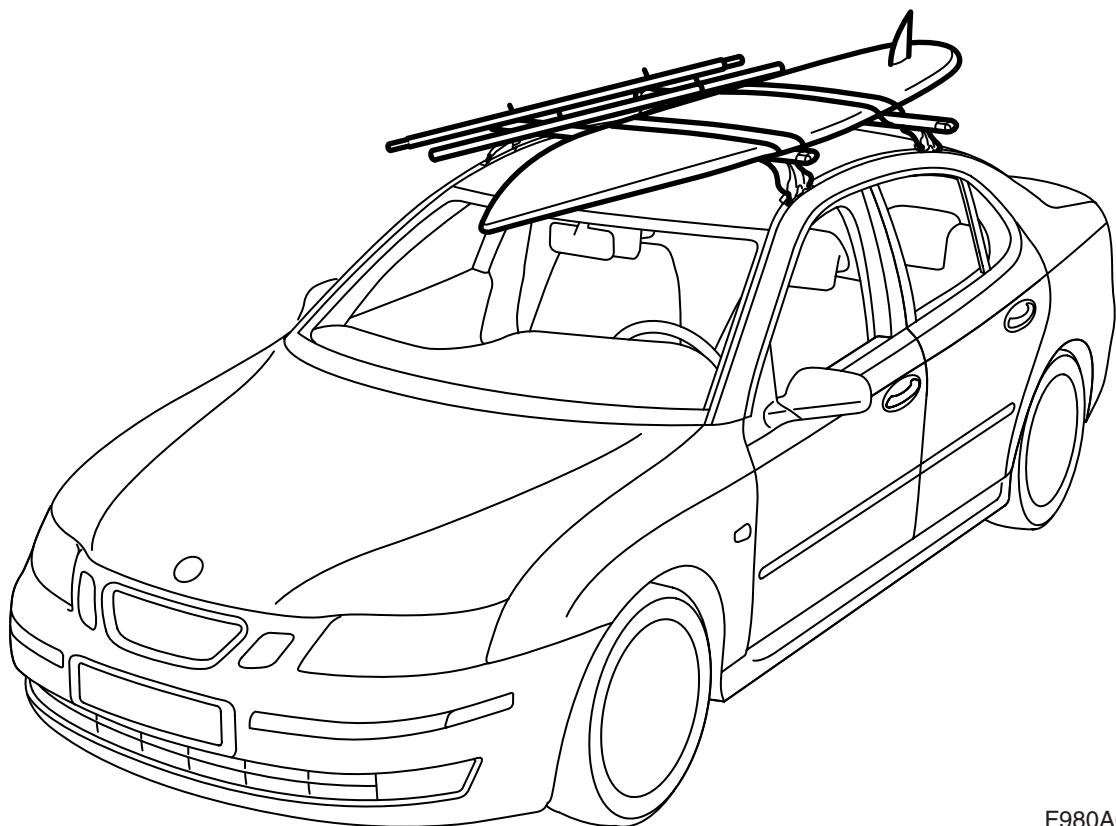


**MONTERINGSANVISNING · INSTALLATION INSTRUCTIONS
MONTAGEANLEITUNG · INSTRUCTIONS DE MONTAGE**

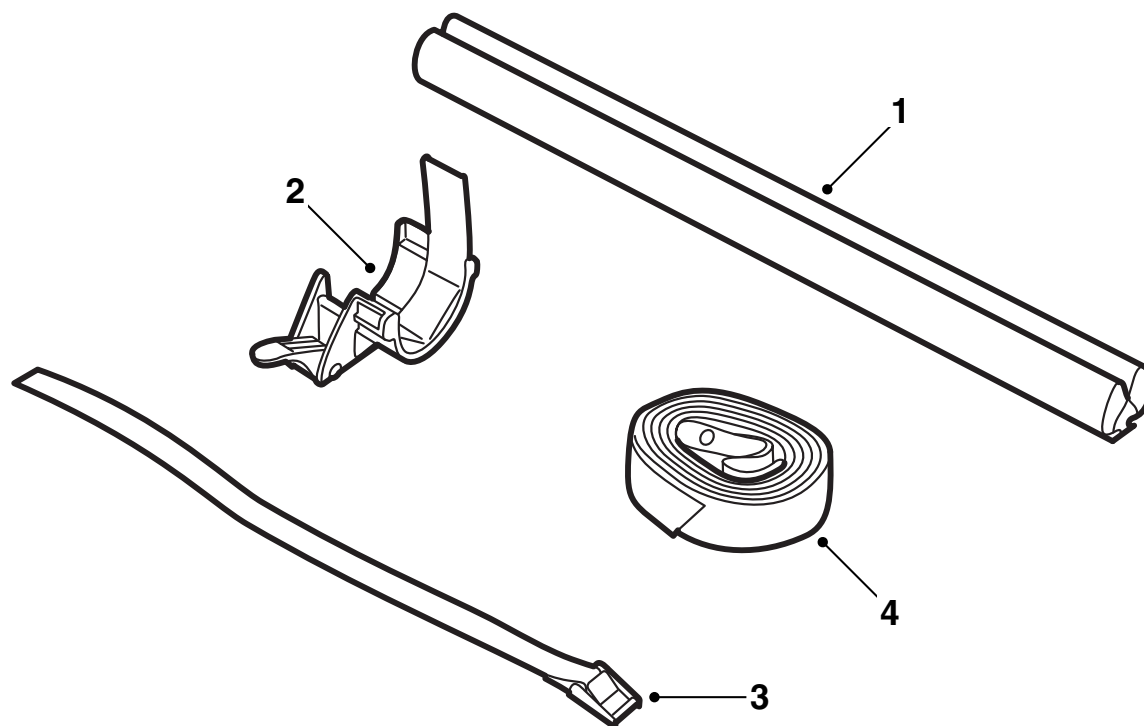
Saab

Portatavola da surf

Accessories Part No.	Group	Date	Instruction Part No.	Replaces
12 788 491 400 131 173	9:89-10	Apr 04	12 792 693 (55 20 846)	12 792 693 Apr 02



F980A067



F980A068

- 1 Modadatura in gomma (2 pz)
- 2 Portaalbero (4 pz)
- 3 Cinghia di fissaggio (4 pz)
- 4 Cinghia di fissaggio (2 pz)

Importante

PRECAUZIONE

Leggere attentamente le istruzioni per l'installazione prima di utilizzare il portatavola da surf. Installare il portatavola da surf seguendo accuratamente le presenti istruzioni, che devono essere conservate nell'automobile.

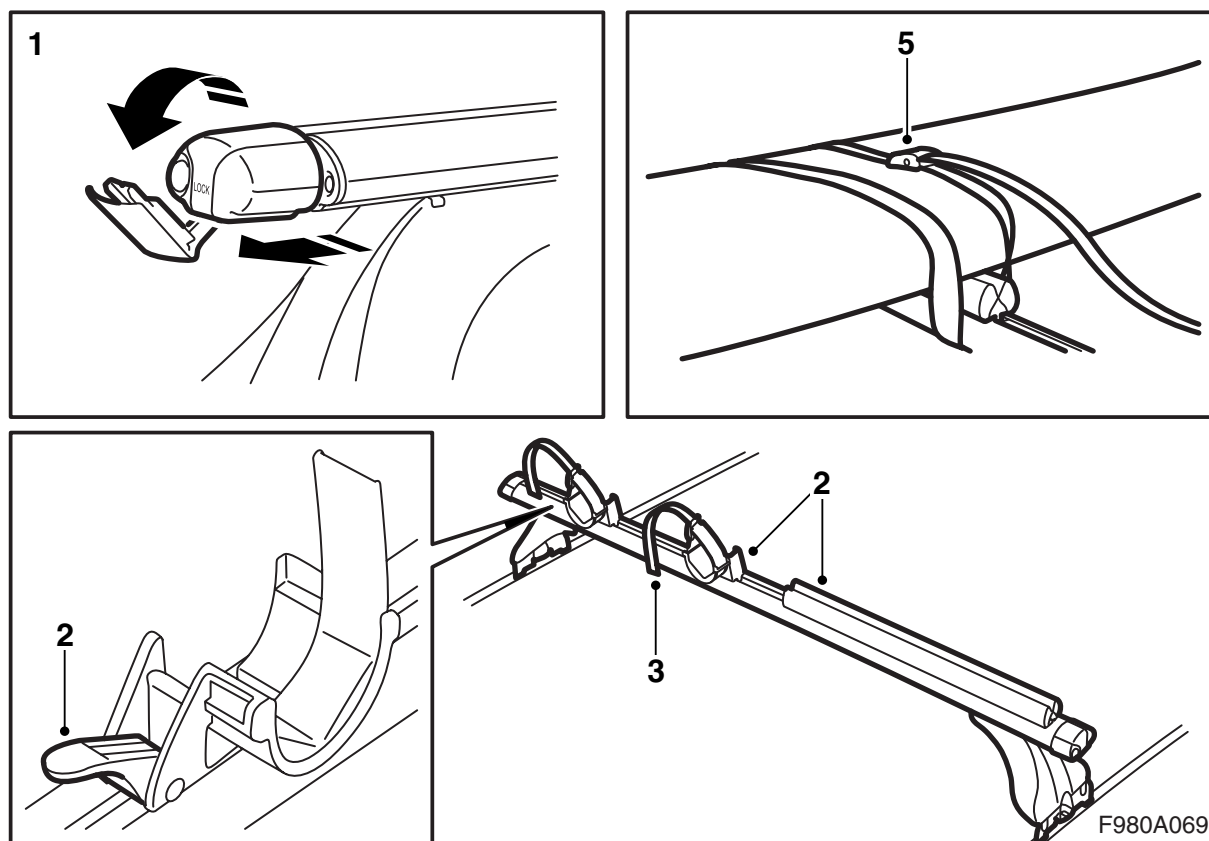
Moderare la velocità dell'automobile quando si trasportano carichi sul tetto. Ricordare che il peso e la forma del carico sul tetto possono modificare il baricentro e le caratteristiche di aerodinamicità dell'automobile.

- Non installare né utilizzare i supporti prima di aver letto e compreso le istruzioni.
- I supporti sono progettati per un trasporto sicuro a condizione che siano installati correttamente.
E' vietato apportare modifiche al prodotto.
- Carico massimo sul tetto consentito (incluso portapacchi): Vedere il libretto Uso e Manutenzione dell'auto e le informazioni riguardanti i portapacchi.
Peso del supporto per tavola da surf: 1,1 kg.
- Notare che un'automobile dotata di barre portapacchi presenta diverse caratteristiche di guida (in caso di vento forte, in curva ed in sede di frenata).
- Per motivi di sicurezza e per ridurre la resistenza all'aria, si raccomanda di smontare i supporti dopo l'uso.
- Togliere il portapacchi prima di portare l'automobile in un autolavaggio automatico.
- Saab Automobile AB non risponde di danni provocati dal montaggio scorretto di portapacchi ed accessori.
- In caso di dubbi, rivolgersi ad un concessionario Saab.
- Conservare le istruzioni per l'installazione nell'automobile.

Consigli e suggerimenti

- Non sono consentite modifiche ai supporti.
- Accertarsi che il peso del carico sia distribuito uniformemente sui supporti. La tavola da surf deve essere posizionata con il fondo rivolto verso l'alto e la prua in avanti. E' possibile trasportare due tavole da surf una sull'altra.
- Gli alberi devono essere trasportati con il vertice in avanti.
- I supporti sono progettati esclusivamente per il trasporto di tavole da surf e relativi alberi.

- Prima di mettersi in viaggio, controllare che i fermi siano fissati accuratamente. Fermarsi dopo qualche chilometro e verificare che i fermi non si siano allentati.
- I supporti devono essere puliti da sporcizia e sale e sottoposti a regolare manutenzione.



- 1 Sfilare i tappi terminali delle barre portapacchi ed abbassarne la parte centrale.
- 2 Infilare i portaalberi e le modanature in gomma nelle scanalature delle barre portapacchi. Bloccare i portaalberi in posizione con la leva.
- 3 Installare le cinghie di fissaggio corte nelle scanalature dei portaalberi (4 pz).
- 4 Sollevare la parte centrale dei tappi terminali delle barre portapacchi ed inserire i tappi.
- 5 Bloccare la tavola da surf e l'albero con le cinghie di fissaggio.

Conservare le istruzioni per l'installazione nell'automobile.