

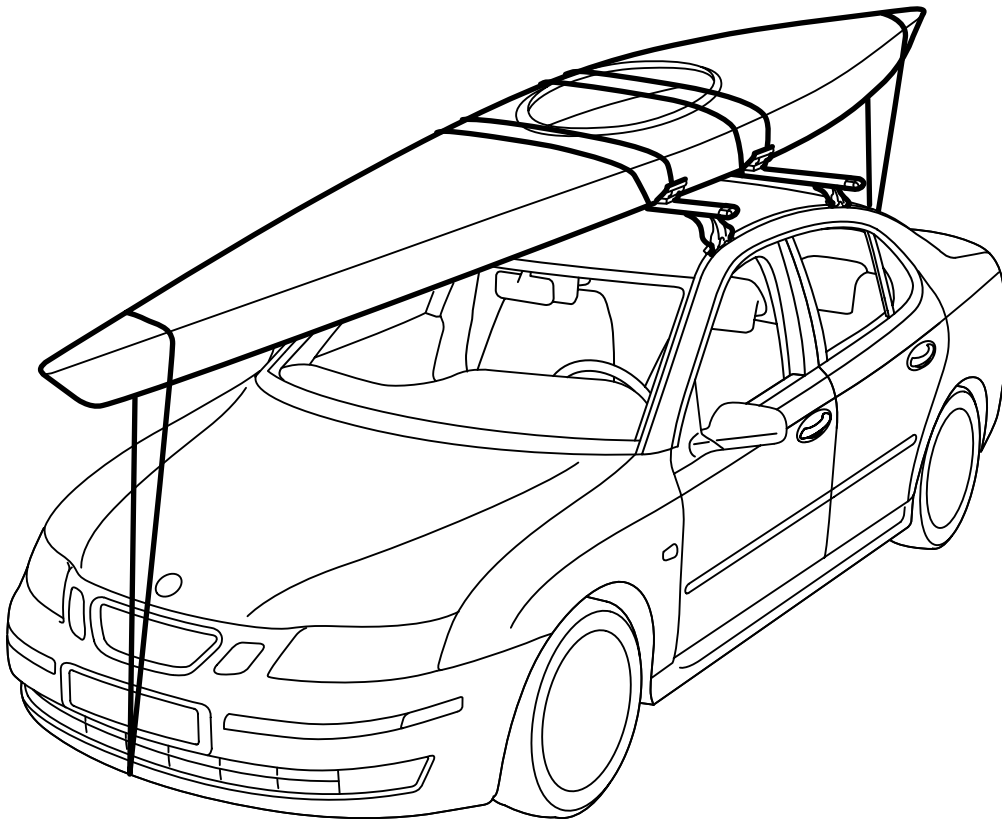


**MONTERINGSANVISNING · INSTALLATION INSTRUCTIONS
MONTAGEANLEITUNG · INSTRUCTIONS DE MONTAGE**

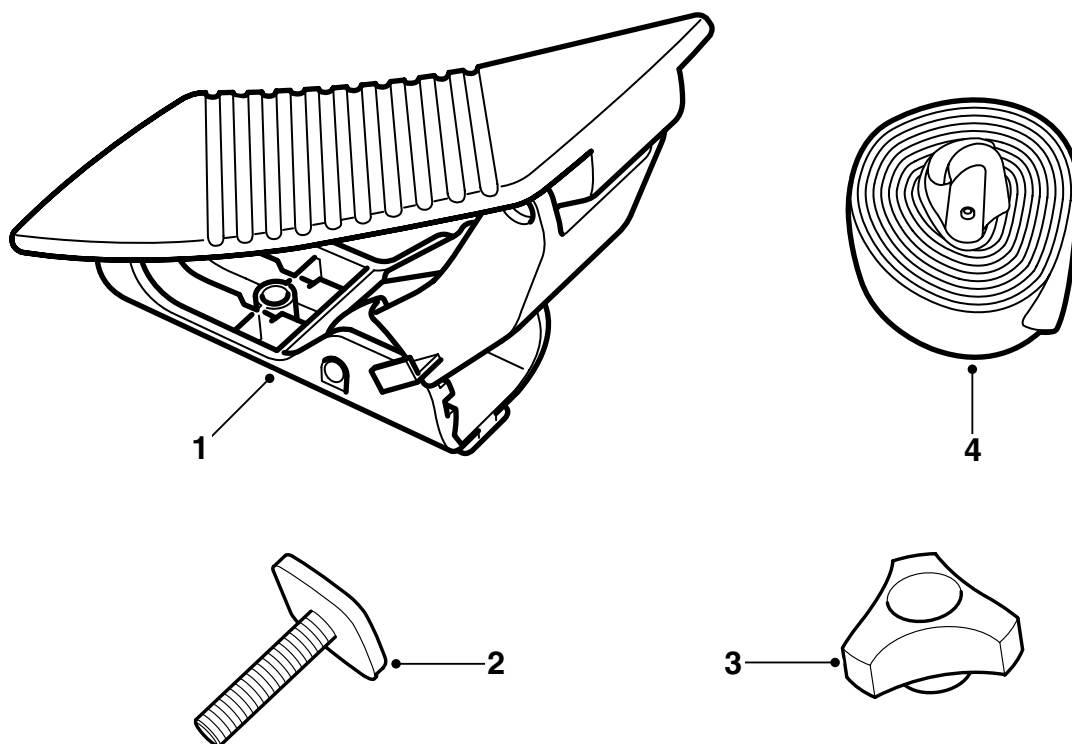
Saab

Portacanoa/kajak

Accessories Part No.	Group	Date	Instruction Part No.	Replaces
12 791 387 400 132 312	9:89-07	Apr 02	12 792 695 (55 20 887)	



F980A077



F980A078

- 1 Supporto (4 pz)
- 2 Vite a "T" (4 pz)
- 3 Dado ad alette (4 pz)
- 4 Fascetta di serraggio (2 pz)

Importante

PRECAUZIONE

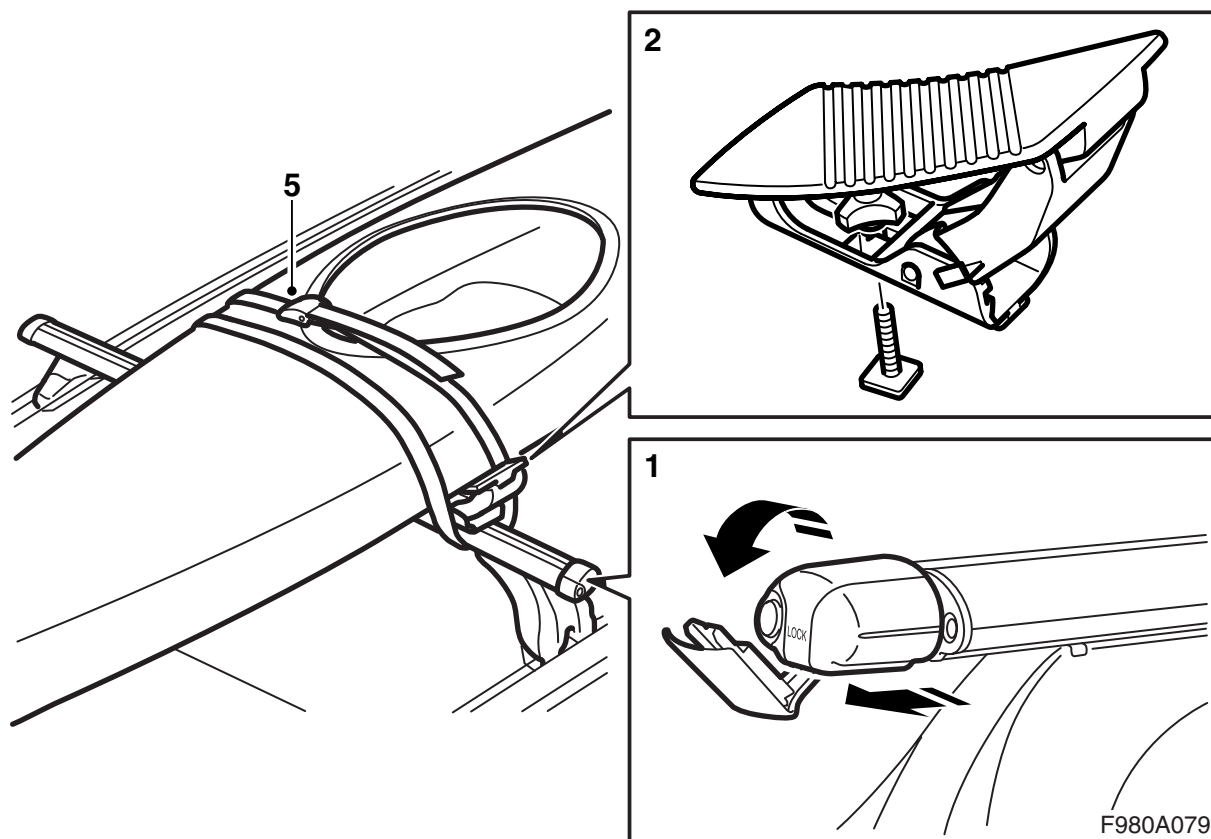
Leggere attentamente le istruzioni prima di utilizzare i portacanoa/kajak. Installare i portacanoa/kajak rispettando fedelmente le presenti istruzioni, che devono essere conservate nell'automobile.

Moderare la velocità dell'automobile quando si trasportano carichi sul tetto. Ricordare che il peso e la forma del carico sul tetto possono modificare il baricentro e le caratteristiche di aerodinamicità dell'automobile.

- Non installare né utilizzare i portacanoa/kajak prima di aver letto e compreso le istruzioni.
- I supporti sono progettati per un trasporto sicuro a condizione che siano installati correttamente. **E' vietato apportare modifiche al prodotto.**
- Carico massimo sul tetto consentito (incluso portapacchi): Vedere il libretto Uso e Manutenzione dell'auto e le informazioni riguardanti i portapacchi.
Peso del supporto canoa/kajak: 2,5 kg.
- Notare che un'automobile dotata di portacanoa/kajak carico presenta diverse caratteristiche di guida (in caso di vento forte, in curva ed in sede di frenata).
- Per motivi di sicurezza e per ridurre la resistenza all'aria, si raccomanda di smontare i portacanoa/kajak dopo l'uso.
- Togliere il portapacchi prima di portare l'automobile in un autolavaggio automatico.
- Saab Automobile AB non risponde di danni provocati dal montaggio scorretto di portapacchi ed accessori.
- In caso di dubbi, rivolgersi ad un concessionario Saab.
- Conservare le istruzioni per l'installazione nell'automobile.

Consigli e suggerimenti

- Non sono consentite modifiche ai supporti.
- Fissare il carico in modo che non possa staccarsi o provocare danni. Avvolgere il carico con cinghie in modo che non possa muoversi in alcuna direzione. Il conducente è responsabile del fissaggio corretto del carico.
- Accertarsi che il peso del carico sia distribuito uniformemente sui supporti.
- I carichi lunghi devono essere appoggiati o legati al paraurti dell'automobile oppure al golfare per il traino, sia anteriormente che posteriormente. Se il carico sporge più di 1 metro dietro l'automobile o in misura anche minima davanti all'automobile, occorre segnalare il carico con un cartello di avvertimento regolamentare o simile.
- I supporti sono progettati esclusivamente per il trasporto di canoe o kajak.
- Prima di mettersi in viaggio, controllare che i fermi siano fissati accuratamente. Fermarsi dopo qualche chilometro e verificare che i fermi non si siano allentati.
- I supporti devono essere puliti da sporcizia e sale e sottoposti a regolare manutenzione.



- 1 Sfilare i tappi terminali delle barre portapacchi ed abbassarne la parte centrale.
- 2 Assemblare i supporti e gli attacchi con la vite a "T" ed il dado ad alette.
- 3 Inserire i portacanoa/kajak nelle scanalature delle barre portapacchi. Serrare i dadi ad alette quando i portacanoa/kajak sono posizionati correttamente.
- 4 Sollevare la parte centrale dei tappi terminali delle barre portapacchi ed inserire i tappi.
- 5 Bloccare la canoa/kajak con le cinghie di fissaggio.
- 6 Per modificare l'angolo dei supporti, premere il fermo e spostare l'estremità del supporto verso l'alto o il basso.

Conservare le istruzioni per l'installazione nell'automobile.