

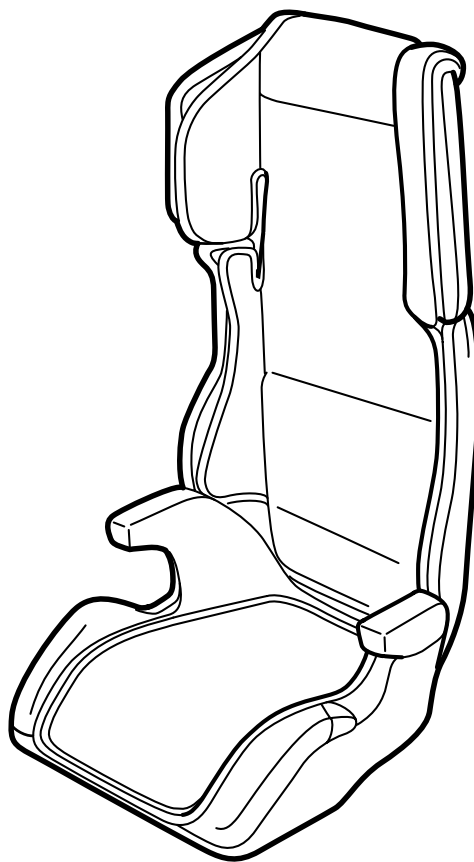


**MONTERINGSANVISNING · INSTALLATION INSTRUCTIONS
MONTAGEANLEITUNG · INSTRUCTIONS DE MONTAGE**

Saab 9-3, Saab 9-5

Poltroncina per bambini "Saab Belt Seat"

Accessories Part No.	Group	Date	Instruction Part No.	Replaces
12 799 916	9:88-16	Jun 02	12 798 999	



D980A353

Importante	pagina	2
Montaggio	pagina	3

Importante

PRECAUZIONE

Leggere attentamente le istruzioni prima di utilizzare la poltroncina. **In nessun caso** la poltroncina deve essere montata in modo diverso da quello indicato nelle istruzioni per il montaggio.

Poltroncina omologata per montaggio rivolta in avanti in base a ECE R44 Gruppo 2+3, per bambini di circa 3-10 anni oppure 15-32 kg, a condizione che sia utilizzata con una cintura di sicurezza a 3 punti conforme alla norma ECE R16 o equipollente.

PRECAUZIONE

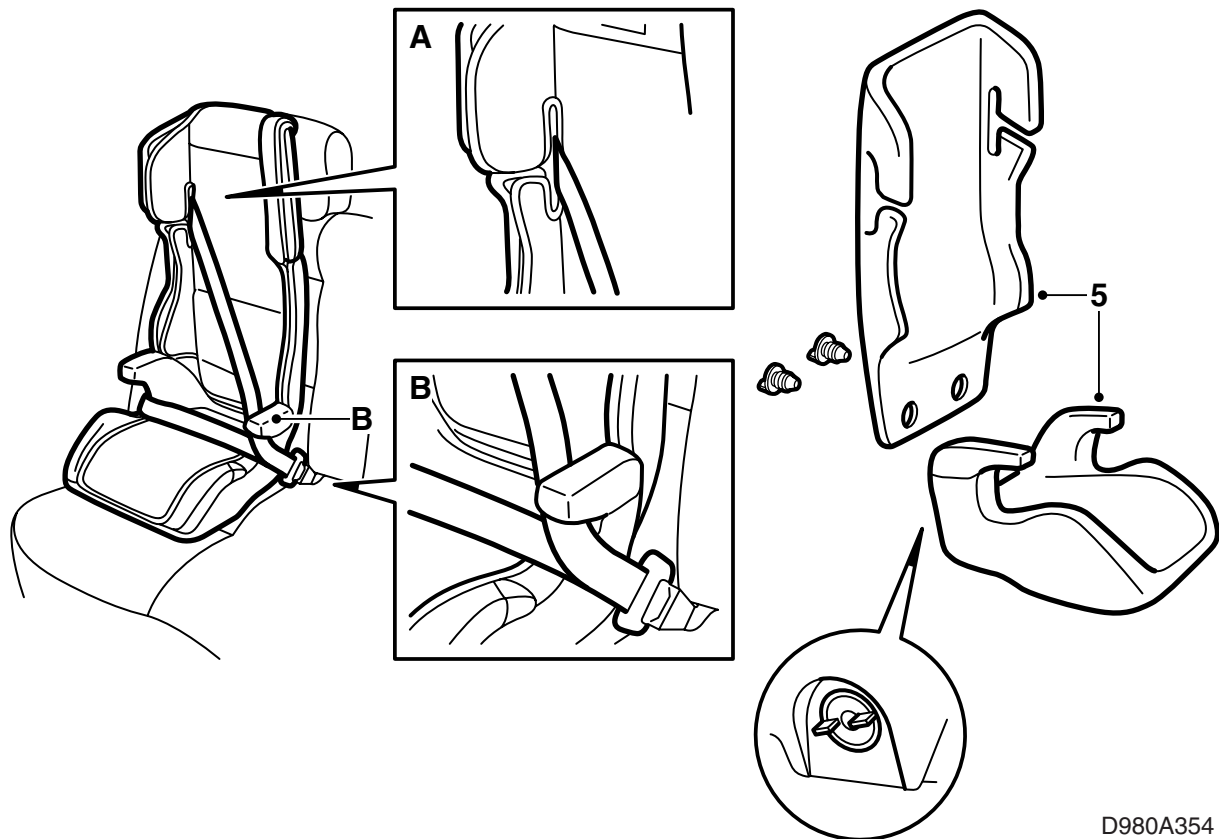
E' vietato disporre la poltroncina sul sedile anteriore di auto dotate di airbag passeggero.

Prima di montare la poltroncina sul sedile anteriore, controllare che l'auto non sia dotata di airbag lato passeggero. In questo caso, sul cruscotto davanti al sedile del passeggero sono riportate le scritte **AIRBAG** e/o **SRS** ed un'etichetta sull'aletta parasole del passeggero oppure sul montante del cruscotto lato passeggero. Inoltre, su alcuni mercati è presente un'etichetta sul rivestimento del cruscotto davanti al sedile del passeggero oppure sull'aletta parasole.

Avvertenza

Informarsi sulle norme nazionali vigenti riguardo alla sistemazione delle poltroncine a bordo delle auto.

- In caso di rimozione dello schienale della poltroncina, essa **deve** essere sistemata in una posizione che preveda poggiatesta.
- Fissare **sempre** il bambino con la cintura di sicurezza, anche per brevi tragitti.
- Accertarsi che la cintura che blocca la poltroncina sia tesa correttamente e non sia rimasta schiacciata nella portiera.
- Accertarsi che la cintura non sia ritorta e che poggi correttamente sul corpo del bambino. E' importante che la sezione inferiore poggi sui fianchi e non sull'addome del bambino.
- Non lasciare mai solo un bambino seduto nella poltroncina.
- Se la poltroncina ha subito sollecitazioni in caso di collisione, **non utilizzarla più**.
- La poltroncina può subire danni se rimane ad es. schiacciata nella portiera.
- Ricordare che la poltroncina può risultare molto calda, se è rimasta esposta al sole.
- Non apportare modifiche o integrazioni alla poltroncina senza il consenso del produttore.
- La poltroncina deve **sempre** essere fissata all'auto con la cintura di sicurezza, anche se non trasporta nessun bambino. In caso contrario sussiste il rischio che la poltroncina colpisca il conducente o passeggeri in caso di frenata brusca o collisione.
- Se l'auto è dotata di sedile posteriore reclinabile, accertarsi che lo schienale sia bloccato saldamente in posizione eretta.
- Il carico deve essere saldamente ancorato.
- Non utilizzare poltroncine senza rivestimento. Utilizzare soltanto rivestimenti per poltroncine originali.
- Consigli per il lavaggio:
Vedere l'etichetta applicata al rivestimento della poltroncina.
- Per eventuali domande, rivolgersi al concessionario Saab più vicino.



D980A354

Montaggio

PRECAUZIONE

E' vietato disporre la poltroncina sul sedile anteriore di auto dotate di airbag passeggero.

Prima di montare la poltroncina sul sedile anteriore, controllare che l'auto non sia dotata di airbag lato passeggero. In questo caso, sul cruscotto davanti al sedile del passeggero sono riportate le scritte **AIRBAG** e/o **SRS** ed un'etichetta sull'aletta parasole del passeggero oppure sul montante del cruscotto lato passeggero. Inoltre, su alcuni mercati è presente un'etichetta sul rivestimento del cruscotto davanti al sedile del passeggero oppure sull'aletta parasole.

- 1 Collocare la poltroncina sul sedile in modo che poggia correttamente sullo schienale.
- 2 Mettere il bambino nella poltroncina, accertandosi che sia seduto comodamente con la schiena sullo schienale.
- 3 Infilare le sezioni diagonale ed inferiore della cintura sul bambino e bloccare la cintura. La sezione diagonale deve essere infilata nella scanalatura (A) nello schienale della poltroncina. Sia la sezione diagonale che quella inferiore devono passare sotto la guida della cintura (B) della poltroncina sul lato in cui si trova il fermo.

- 4 Accertarsi che la cintura non sia ritorta e che poggia correttamente sul corpo del bambino. E' importante che la sezione inferiore poggia sui fianchi e non sull'addome del bambino. La sezione diagonale deve poggiare correttamente sulla spalla del bambino.
- 5 All'occorrenza lo schienale può essere staccato dal cuscino della cintura togliendo le due viti. In tal caso il cuscino della cintura deve essere collocato in una posizione che preveda poggiatesta.