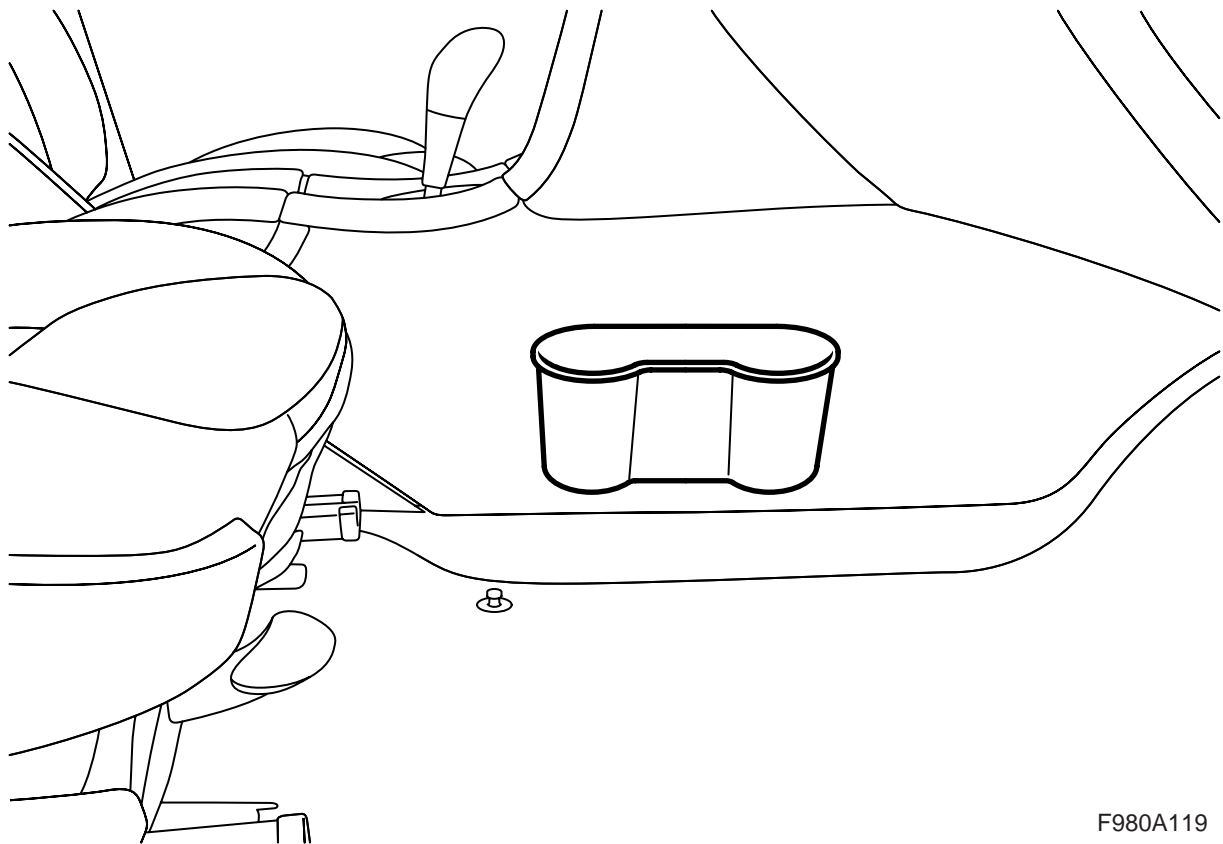




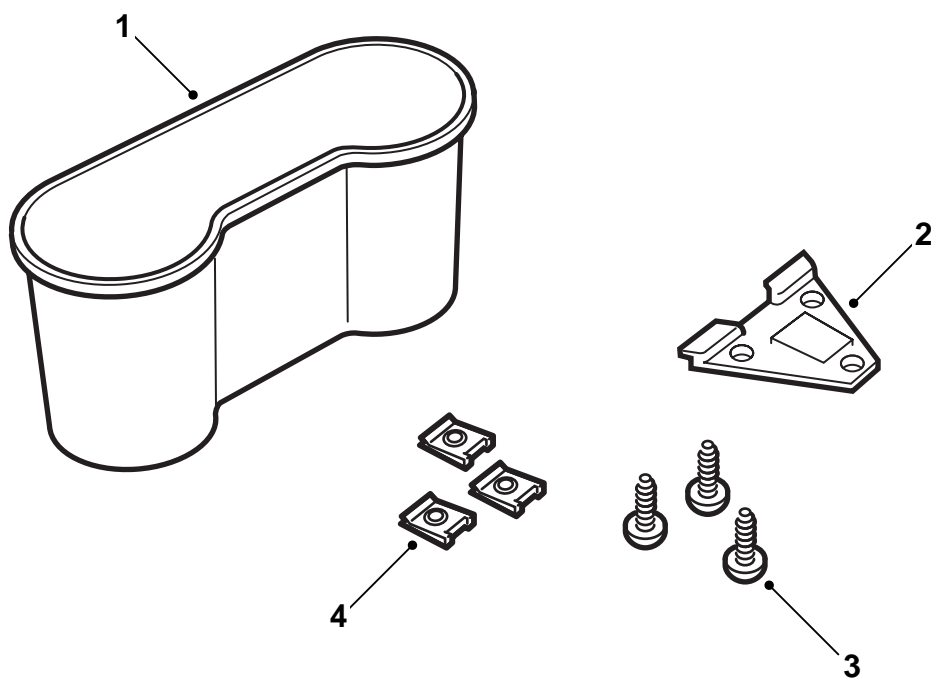
**MONTERINGSANVISNING · INSTALLATION INSTRUCTIONS
MONTAGEANLEITUNG · INSTRUCTIONS DE MONTAGE**

**Saab 9-3 M03-, Saab 9-5
Cestino**

Accessories Part No.	Group	Date	Instruction Part No.	Replaces
12 803 287	9:85-27	May 03	12 803 292	

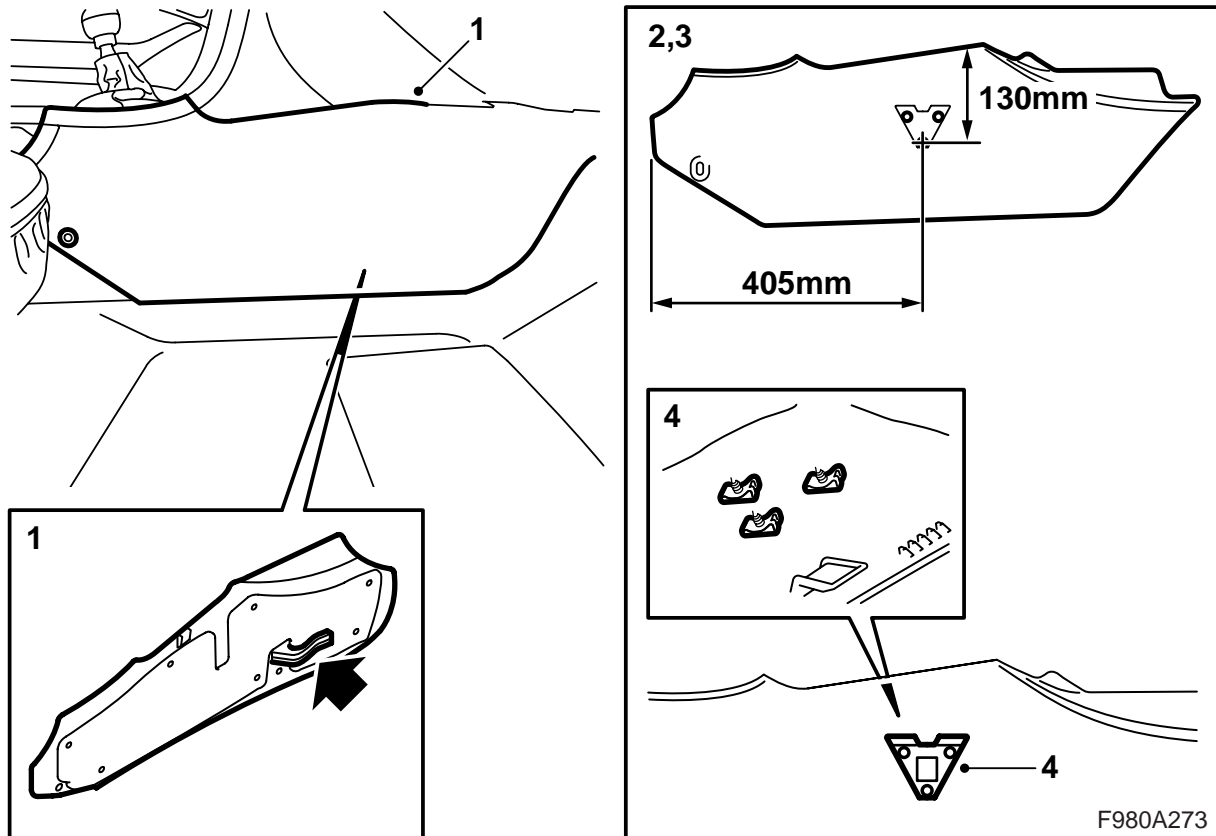


F980A119



F980A272

- 1 Cestino
- 2 Attacco
- 3 Vite (3 pz)
- 4 Dado a clip (3 pz)



Saab 9-3 M03-

- 1 **LHD:** Rimuovere il pannello laterale destro e la mensola centrale.
RHD: Rimuovere il pannello laterale sinistro e la mensola centrale.
- 2 Misurare il punto in cui il cestino deve essere collocato. La vite inferiore deve essere collocata 130 mm sotto il bordo superiore del rivestimento laterale e 405 mm dal bordo posteriore del rivestimento laterale. Il bordo superiore dell'attacco dovrebbe essere parallelo al bordo superiore del rivestimento laterale. Marcare i punti i cui fori devono essere praticati.
- 3 Praticare i fori, con una punta da 5,5 mm, secondo i tre marchi.
- 4 Installare l'attacco del cestino con le tre viti e con i tre dadi a clip sul retro del rivestimento laterale.
- 5 Installare il pannello laterale.
- 6 Consegnare le istruzioni di montaggio al cliente e fargli notare le istruzioni di utenza.

Istruzioni per l'uso

Il cestino per la carta può essere usato, tra l'altro, per conservare bibite in lattina e in bottigliette di plastica, inoltre per conservare dischetti CD. Se usato per contenere rifiuti, usare una busta interna per facilitare lo svuotamento.

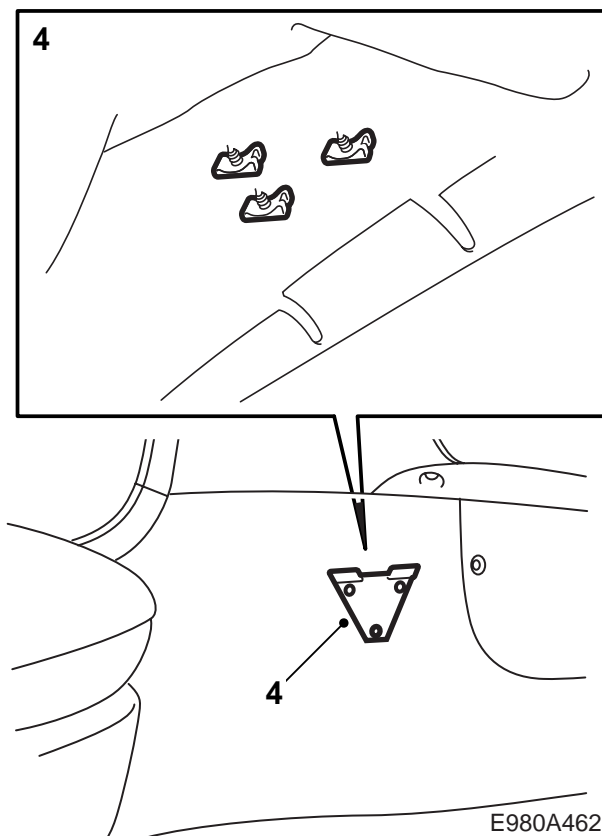
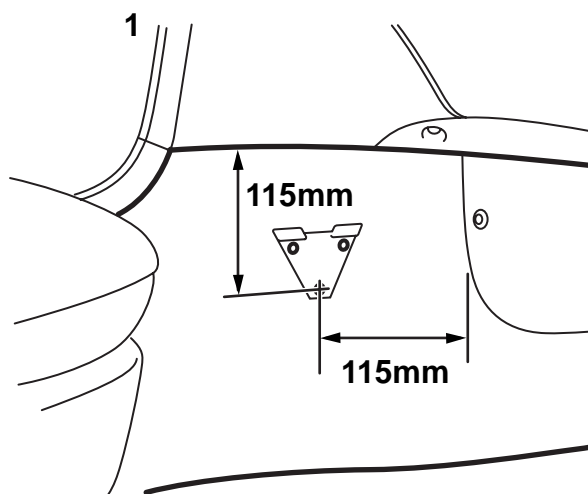
Avvertenza

Il carico massimo del cestino è pari a 1 kg.

Il cestino può essere collocato anche in altri punti a seconda dei bisogni personali. Questa collocazione è comunque la collocazione raccomandata dalla Saab Automobile AB.

PRECAUZIONE

La collocazione del cestino non deve mai compromettere la sicurezza nelle collisioni e la sicurezza di guida.



Saab 9-5

- 1 Misurare sul lato passeggero il punto in cui deve essere collocato l'attacco del cestino. La vite inferiore deve essere collocata 115 mm dietro il carter protettivo dell'alloggiamento del climatizzatore e 115 mm dal bordo superiore del tappeto. Il bordo superiore dell'attacco dovrebbe essere parallelo con il bordo superiore del tappeto. Marcare i punti in cui i fori devono essere praticati.
- 2 **LHD:** Scostare il tappeto sul lato destro della mensola centrale.
RHD: Scostare il tappeto sul lato sinistro della mensola centrale.
- 3 Praticare i fori, con una punta da 5,5 mm, secondo i tre marchi.
- 4 Installare l'attacco del cestino con le tre viti e con i tre dadi a clip sul retro del rivestimento laterale.
- 5 Montare il tappeto.
- 6 Consegnare le istruzioni di montaggio al cliente e fargli notare le istruzioni di utenza.

Istruzioni per l'uso

Il cestino per la carta può essere usato, tra l'altro, per conservare bibite in lattina e in bottigliette di plastica, inoltre per conservare dischetti CD. Se usato per contenere rifiuti, usare una busta interna per facilitare lo svuotamento.

Avvertenza

Il carico massimo del cestino è di 0,5 kg.

Il cestino può essere collocato anche in altri punti a seconda dei bisogni personali. Questa collocazione è comunque la collocazione raccomandata dalla Saab Automobile AB.

PRECAUZIONE

La collocazione del cestino non deve mai compromettere la sicurezza nelle collisioni e la sicurezza di guida.