



**MONTERINGSANVISNING · INSTALLATION INSTRUCTIONS  
MONTAGEANLEITUNG · INSTRUCTIONS DE MONTAGE**

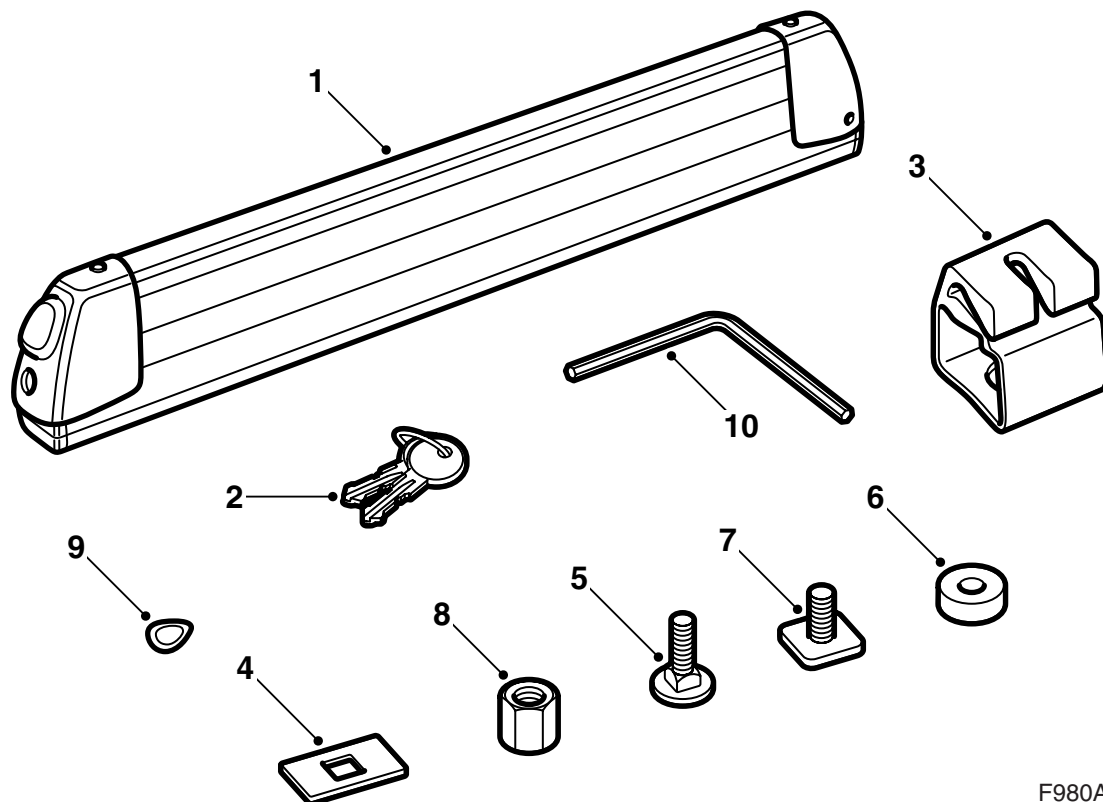
## Saab

Supporti per sci/snowboard estraibile

Accessories Part No.	Group	Date	Instruction Part No.	Replaces
12 804 186	9:89-21	Apr 04	12 804 189	12 804 189 May 03



F980A074



F980A275

- 1 Portasci/snowboard (2 pz)
- 2 Chiavi (2 pz)
- 3 Attacco (4 pz) (per il montaggio nel profilo quadrato)
- 4 Rondella (4 pz) (Per il montaggio del profilo quadrato)
- 5 Vite (4 pz) (Per il montaggio del profilo quadrato)
- 6 Rondella di plastica (4 pz) (Per il montaggio nella traccia a T)
- 7 Vite a T (4 pz) (per il montaggio nella traccia a T)
- 8 Dado (4 pz)
- 9 Rondella (4 pz)
- 10 Chiave a brugola

## Importante

### PRECAUZIONE

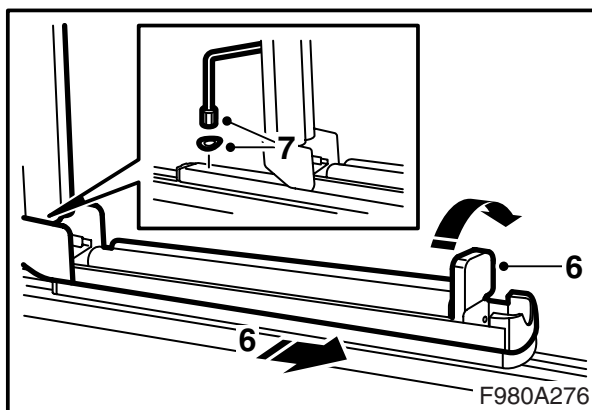
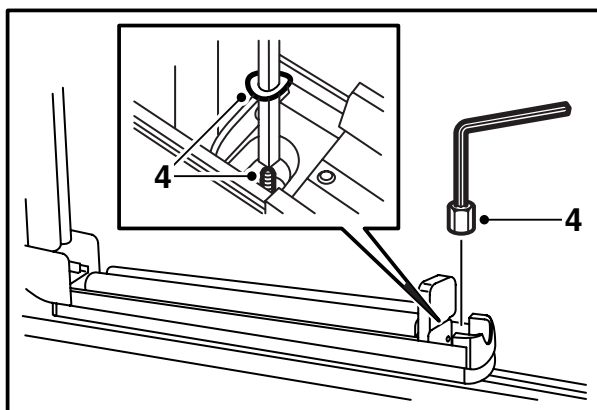
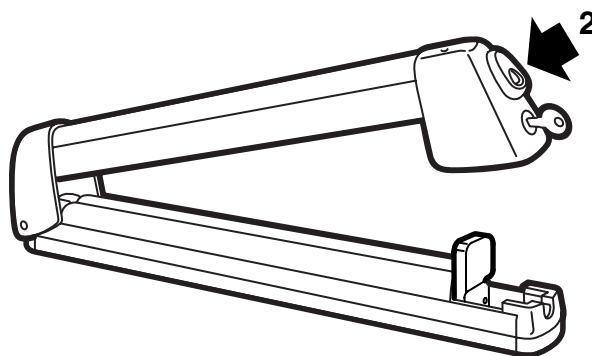
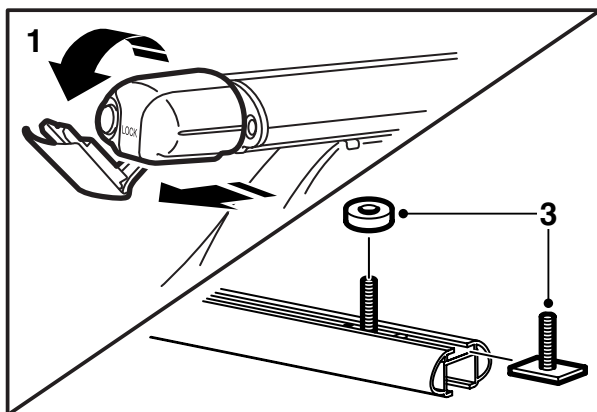
Leggere attentamente le istruzioni prima di utilizzare il portasci/snowboard. Installare i portasci/snowboard rispettando fedelmente le presenti istruzioni, che devono essere conservate nell'automobile.

Moderare la velocità dell'automobile quando si trasportano carichi sul tetto. Ricordare che il peso e la forma del carico sul tetto possono modificare il baricentro e le caratteristiche di aerodinamicità dell'automobile.

- Non installare né utilizzare i portasci prima di aver letto e compreso le istruzioni.
- I portasci sono progettati per un trasporto sicuro a condizione che siano installati correttamente. **E' vietato apportare modifiche al prodotto.**
- Carico massimo sul tetto consentito (incluso portapacchi): Vedere il libretto Uso e Manutenzione dell'auto e le informazioni riguardanti i portapacchi.  
Peso dei supporti per sci/snowboard: 4,5 kg.
- I supporti per sci/snowboard possono portare un massimo di 6 paia di sci **oppure** 4 snowboard.
- Notare che un'automobile dotata di portasci carico presenta diverse caratteristiche di guida (in caso di vento forte, in curva ed in sede di frenata).
- Per motivi di sicurezza e per ridurre la resistenza all'aria, si raccomanda di smontare i portasci dopo l'uso.
- Togliere il portapacchi prima di portare l'automobile in un autolavaggio automatico.
- Saab Automobile AB non risponde di danni provocati dal montaggio scorretto di portapacchi ed accessori.
- In caso di dubbi, rivolgersi ad un concessionario Saab.
- Conservare le istruzioni per l'installazione nell'automobile.

## Consigli e suggerimenti

- Non sono consentite modifiche ai portasci.
- Accertarsi che il peso del carico sia distribuito uniformemente sui portasci. Sistemare ogni paio di sci uno accanto all'altro, con le punte rivolte all'indietro. La sistemazione ideale degli snowboard dipende dal modello di automobile.
- Controllare che la distanza tra carico e tetto sia almeno di 10 mm.
- I portasci possono essere utilizzati soltanto per il trasporto di sci e snowboard.
- Prima di mettersi in viaggio, controllare che i fermi siano fissati accuratamente. Fermarsi dopo qualche chilometro e verificare che i fermi non si siano allentati.
- Tenere puliti i portasci da sporcizia e sale. Sottoporli inoltre ad una regolare manutenzione, ad es. ingrassaggio delle serrature.



### Installazione in scanalatura a "T"

- 1 Sfilare i tappi terminali delle barre portapacchi ed abbassarne la parte centrale.
- 2 Sbloccare ed aprire i portasci.
- 3 Inserire 2 viti per la traccia a T in ogni traccia del portapacchi e sistemare una rondella di plastica su ogni vite.
- 4 Adattare i supporti per sci/snowboard sulle viti e installare una rondella ed un dado sulla vite esterna.

### Nota

Usare una chiave a brugola come strumento per sistemare la rondella sulla vite.

- 5 Regolare la posizione dei supporti per sci/snowboard e serrare i dadi quando i supporti per sci/snowboard si trovano nella posizione corretta.

**Coppia di serraggio: 4 Nm (3 lbf ft)**

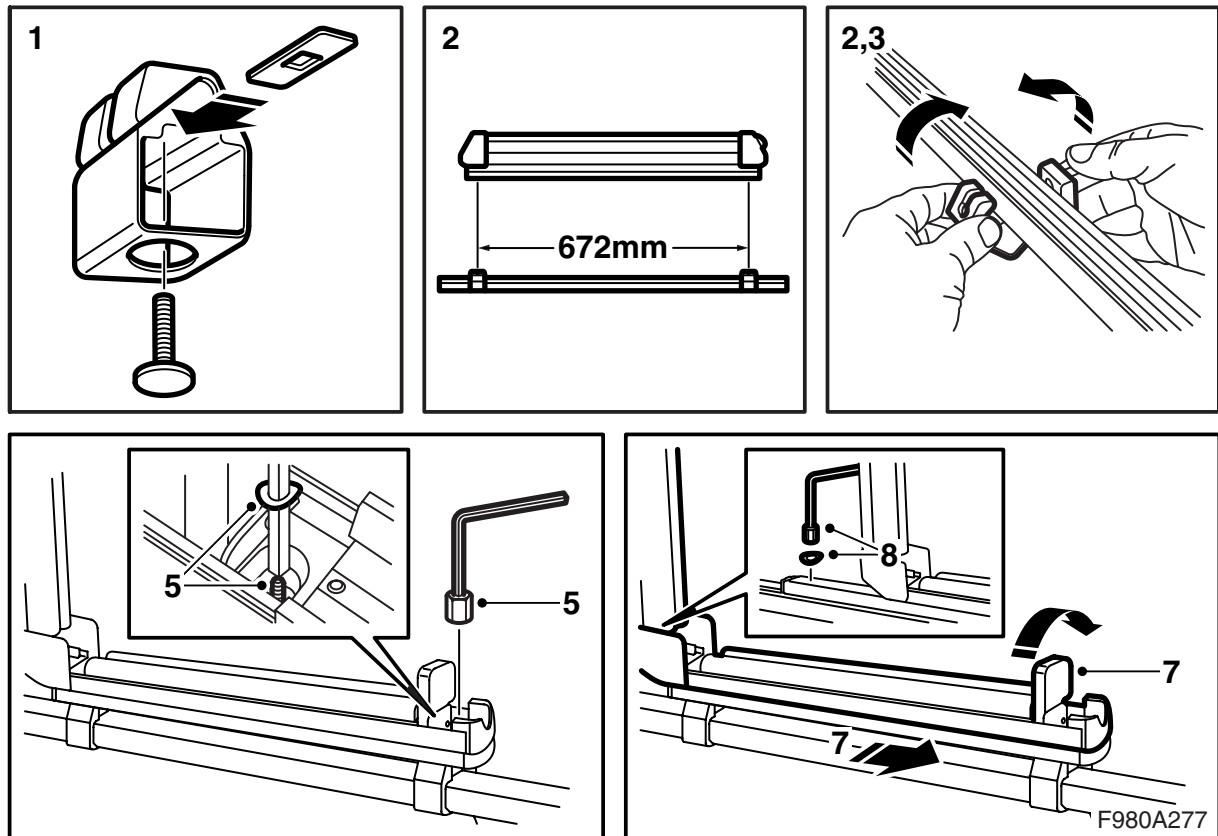
- 6 Piegarlo verso destra ed estrarre i supporti per sci/snowboard.
- 7 Installare una rondella ed un dado sull'altra vite e serrare i dadi.

**Coppia di serraggio: 4 Nm (3 lbf ft)**

- 8 Spingere in dentro i supporti per sci/snowboard e richiudere il fermo. Chiuderli e bloccarli.

- 9 Sollevare la parte centrale dei tappi terminali delle barre portapacchi ed inserire i tappi.

Conservare le istruzioni per l'installazione nell'automobile.



### Installazione su tubi quadrati

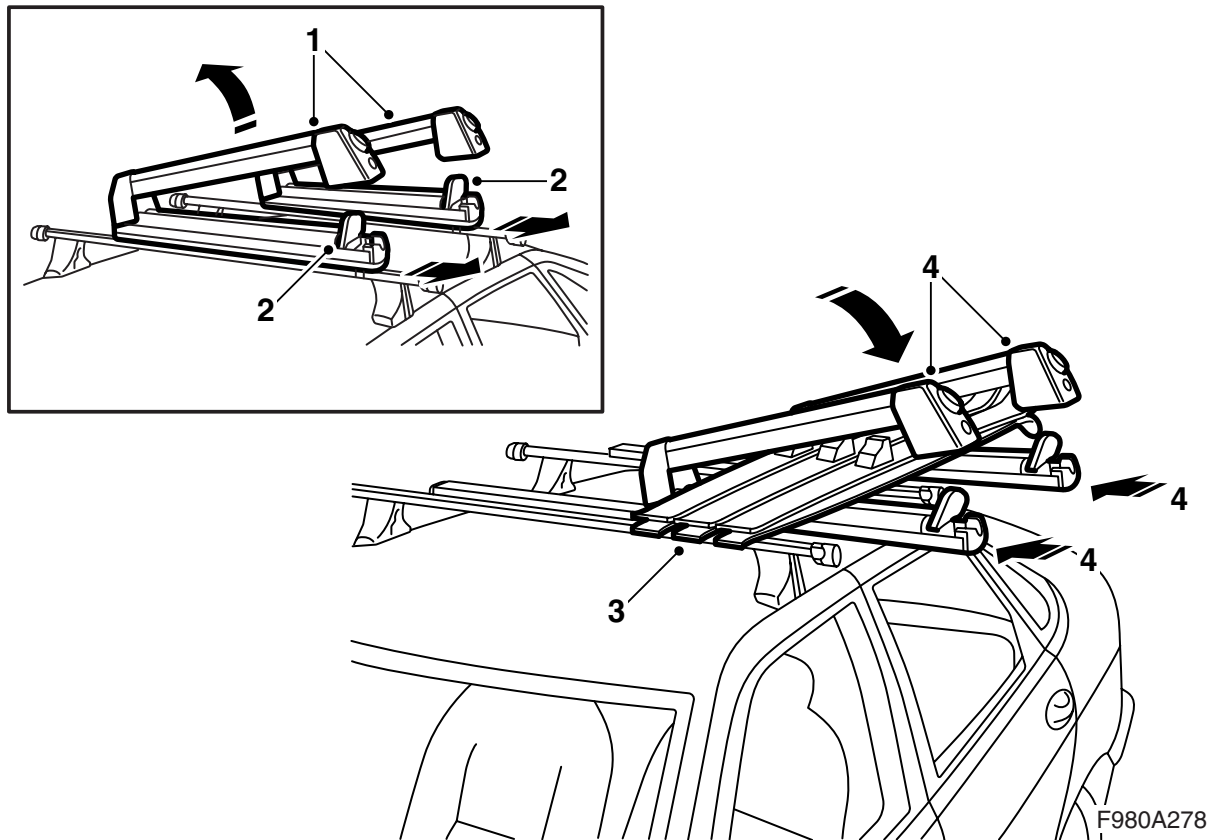
- 1 Montare insieme attacco, rondella e vite.
- 2 Aprire gli attacchi e sistemarli sui portapacchi. L'attacco esterno deve essere collocato appena dietro il piede del portapacchi e l'altro attacco deve essere sistemato in modo che ci siano 672 mm tra i centri delle viti.
- 3 Schiacciare gli attacchi in modo che la superficie diventi orizzontale.
- 4 Sbloccare ed aprire i portasci.
- 5 Adattare i supporti per sci/snowboard sulle viti e installare una rondella ed un dado sulla vite esterna.

### Nota

Usare una chiave a brugola come strumento per sistemare la rondella sulla vite.

- 6 Serrare i dadi.  
**Coppia di serraggio: 4 Nm (3 lbf ft)**
- 7 Piegare il fermo verso destra ed estrarre i supporti per sci/snowboard.
- 8 Installare una rondella ed un dado sull'altra vite e serrare i dadi.  
**Coppia di serraggio: 4 Nm (3 lbf ft)**
- 9 Spingere in dentro i supporti per sci/snowboard e richiudere il fermo. Chiuderli e bloccarli.

Conservare le istruzioni per l'installazione nell'automobile.



F980A278

### Istruzioni per l'uso

- 1 Sbloccare ed aprire i portasci.
- 2 Piegare il fermo verso destra ed estrarre i supporti per sci/snowboard.
- 3 Sistemare gli sci/snowboard nei supporti.
- 4 Spingere in dentro i supporti per sci/snowboard e richiudere il fermo. Chiuderli e bloccarli.

Conservare le istruzioni per l'installazione nell'automobile.