

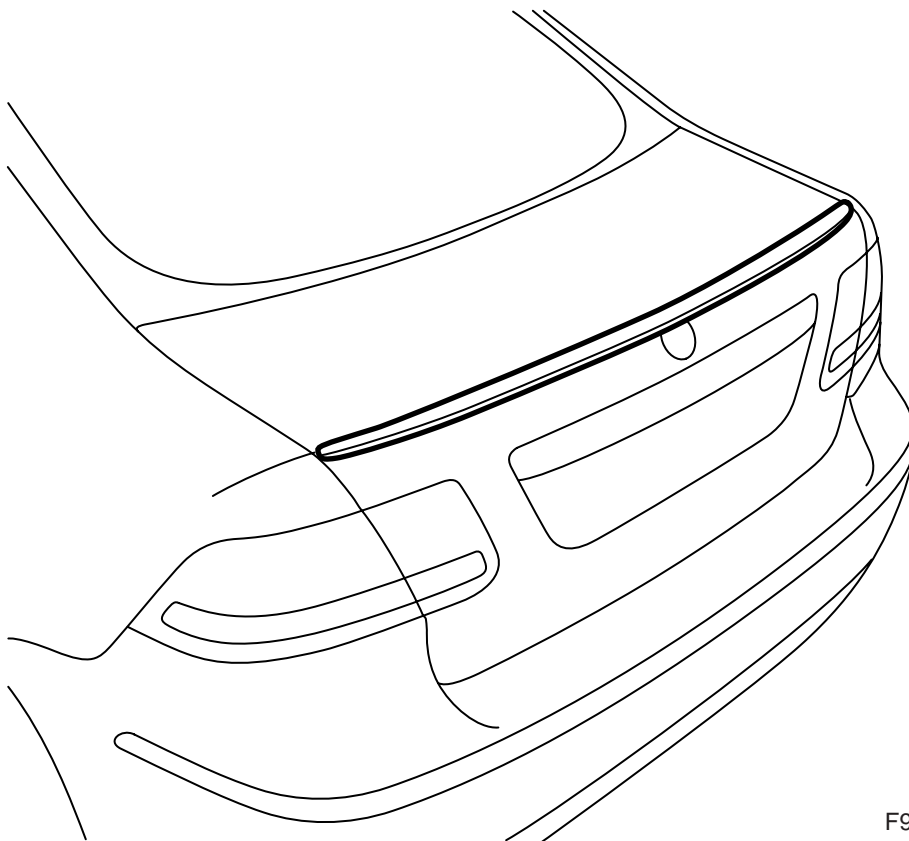


**MONTERINGSANVISNING · INSTALLATION INSTRUCTIONS
MONTAGEANLEITUNG · INSTRUCTIONS DE MONTAGE**

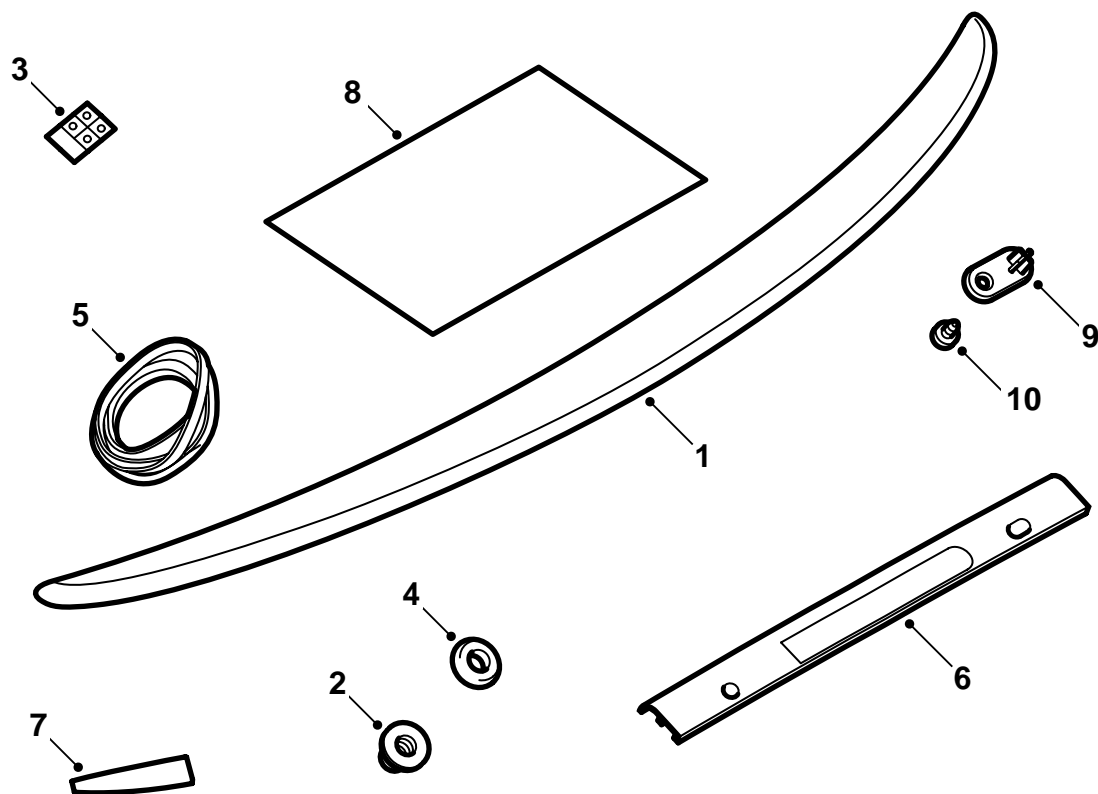
Saab 9-3 4Porte M03-

Spoiler posteriore

Accessories Part No.	Group	Date	Instruction Part No.	Replaces
12 805 380	9:84-33	Oct 03	12 806 078	

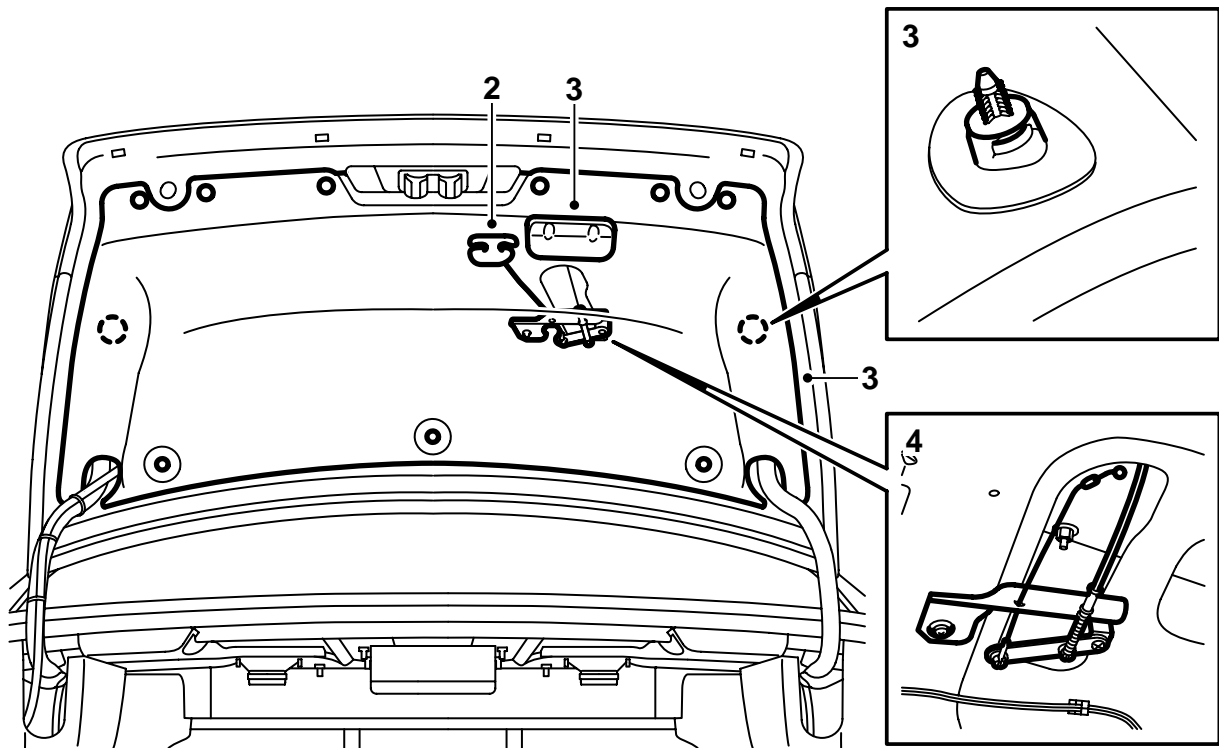


F980A318



F980A319

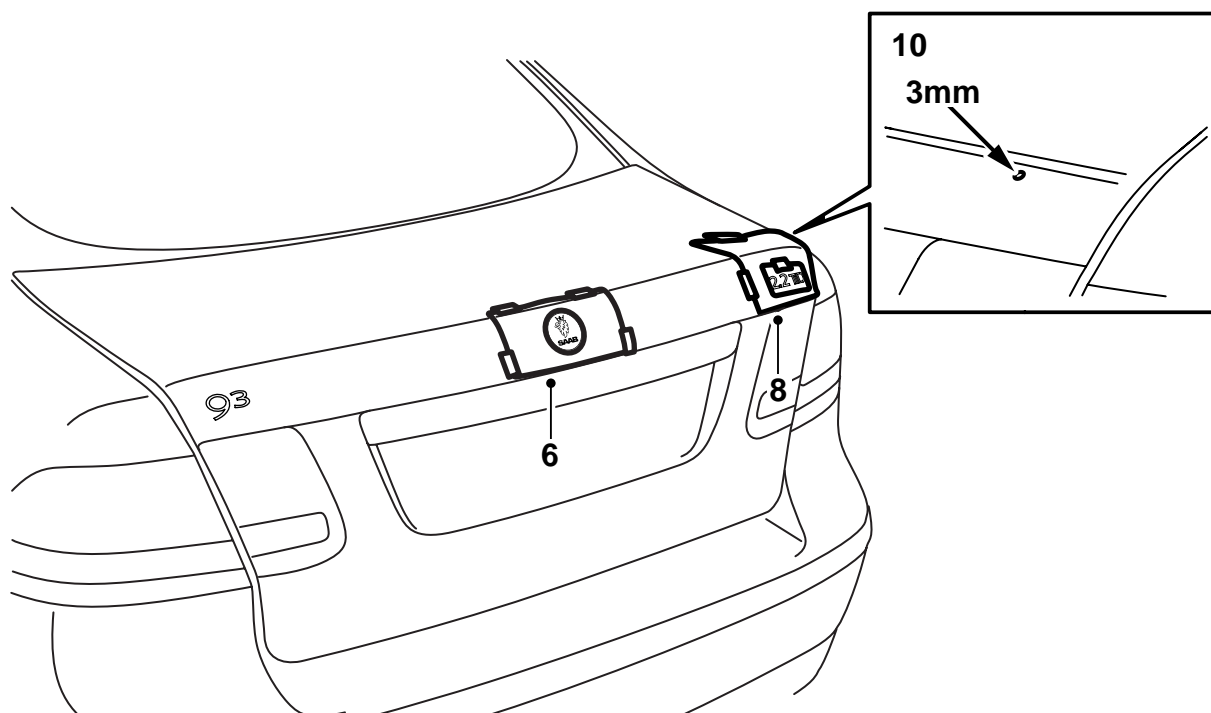
- 1 Spoiler
- 2 Dado (4 pz)
- 3 Nastro zincato (4 pz)
- 4 Tenute (6 pz) (2 pz non sono usate in caso di montaggio accessori)
- 5 Nastro adesivo antisfregamento (2 pz)
- 6 Rinforzo
- 7 Nastro bi-adesivo (2 pz)
- 8 Dima
- 9 Guide di plastica (2 pz) (non sono usate in caso di montaggio accessori)
- 10 Vite (2 pz) (non sono usate in caso di montaggio accessori)



F980A010

Lo spoiler è stato sottoposto ad un trattamento con fondo grigio ed è quindi pronto per la verniciatura.

- 1 Verniciare lo spoiler con la tinta della carrozzeria, vedere le "Norme per la verniciatura di plastica ABS pretrattata con fondo" di seguito.
- 2 Aprire lo sportello del bagagliaio.
US: Rimuovere la maniglia di apertura di emergenza.
- 3 Rimuovere la maniglia di chiusura sul lato interno dello sportello del bagagliaio, smontare i clip e rimuovere il rivestimento dello sportello del bagagliaio.
- 4 **US:** Svitare la vite del meccanismo di apertura di emergenza e spostare il meccanismo.



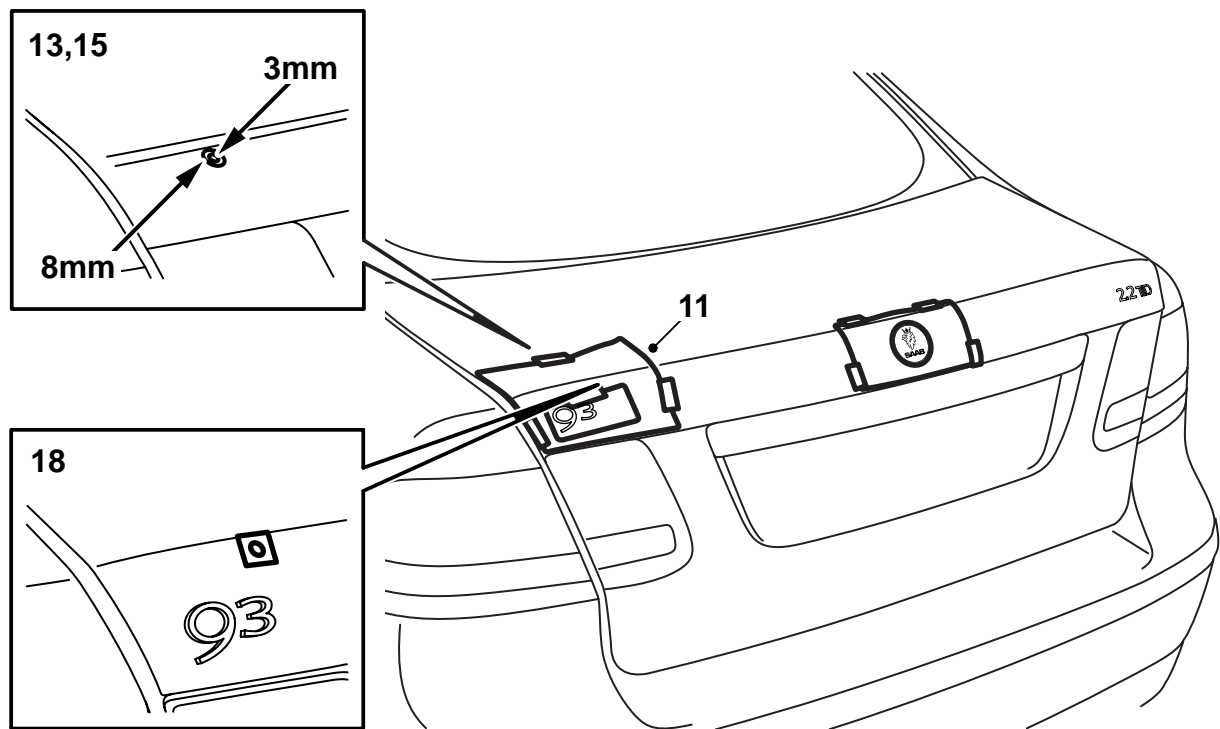
F980A323

- 5 Prendere la dima e ritagliare le parti della dima secondo le istruzioni.
- 6 Adattare una delle parti della dima presso l'emblema rotondo sullo sportello del bagagliaio
- 7 Applicare pezzi di nastro adesivo nei punti in cui devono essere praticati i fori (2 pz) e fissare la dima con nastro adesivo.
- 8 Adattare l'altra parte, con il testo "RH" visibile, presso l'angolo posteriore destro dello sportello del bagagliaio.
- 9 Applicare un pezzo di nastro adesivo nel punto in cui deve essere praticato il foro e fissare la dima con nastro adesivo.
- 10 Forare con una punta da 3 mm secondo le marcature sulle parti della dima.

Avvertenza

Non utilizzare un punzone per segnare la posizione dei fori.

Non spingere il trapano contro lo sportello del bagagliaio mentre si praticano i fori.



F980A320

- 11 Rimuovere la dima presso l'angolo posteriore destro dello sportello del bagagliaio, rivoltare la dima e adattarla, con il testo rivolto verso lo sportello del bagagliaio, presso l'angolo posteriore sinistro dello sportello del bagagliaio.
- 12 Applicare un pezzo di nastro adesivo nel punto in cui deve essere praticato il foro e fissare la dima con nastro adesivo.
- 13 Forare con una punta da 3 mm secondo la marcatura sulla parte di dima.

Avvertenza

Non usare punzoni per marcare la posizione del foro.

Non spingere il trapano contro lo sportello del bagagliaio mentre si praticano i fori.

- 14 Rimuovere le parti di dima e i pezzi di nastro adesivo.
- 15 Allargare i fori con una punta da 8 mm.

Avvertenza

Non spingere il trapano contro lo sportello del bagagliaio mentre si praticano i fori.

- 16 Adattare lo spoiler con i prigionieri nei fori praticati e controllare l'allineamento dello spoiler.

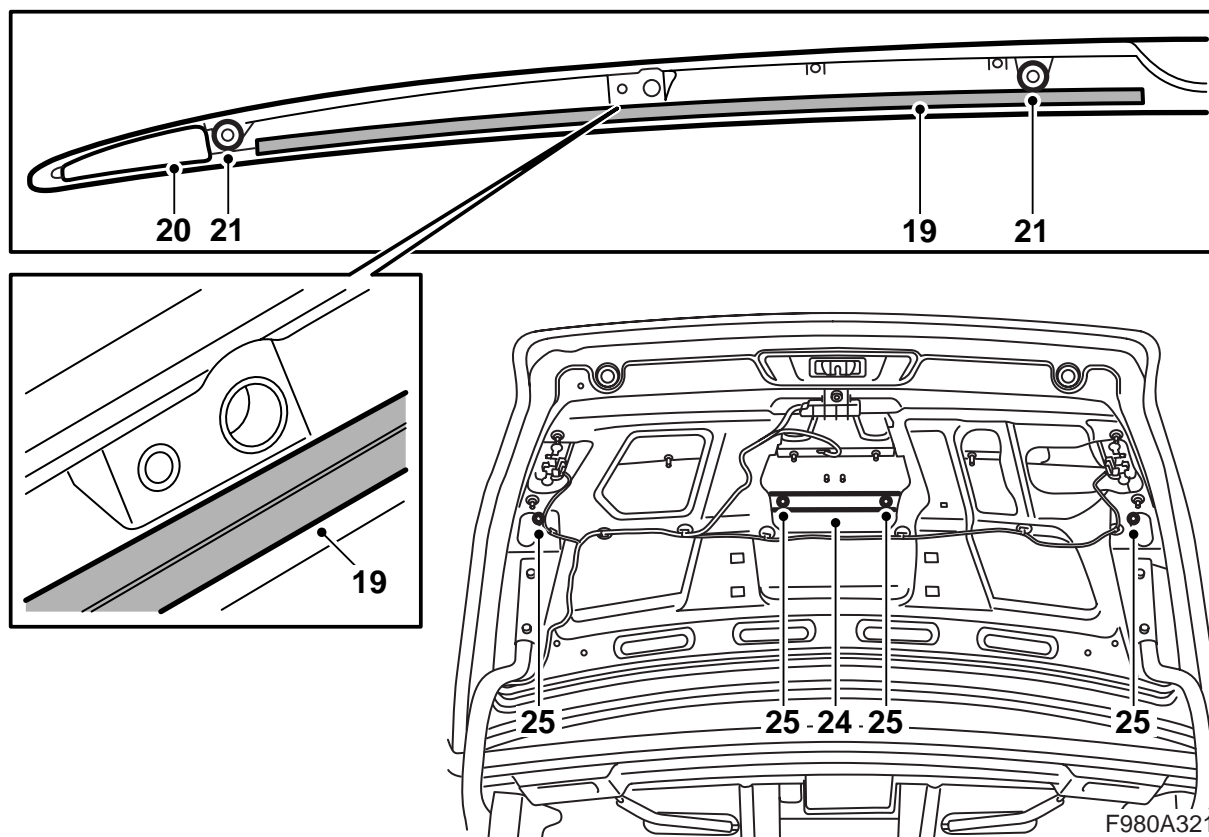
Nota

All'occorrenza, il foro può essere leggermente allargato lateralmente in modo che i fori diventino ovali.

- 17 Sbavare i fori ed eliminare trucioli e resti di vernice. Pulire con il detergente Teroson FL. Applicare Standox 1K Füllprimer. Applicare la vernice di copertura. Applicare il sigillante per cavità Terotex HV 400 o Mercasol 1 alle superfici interne.
- 18 Applicare i pezzi di nastro adesivo zincato allegati sullo sportello del bagagliaio con la croce sopra il centro dei fori.

Nota

Prestare la massima precisione in modo che i pezzi di nastro adesivo non si vedano fuori dallo spoiler.



- 19 Applicare il nastro adesivo antisfregamento sullo spoiler.

Avvertenza

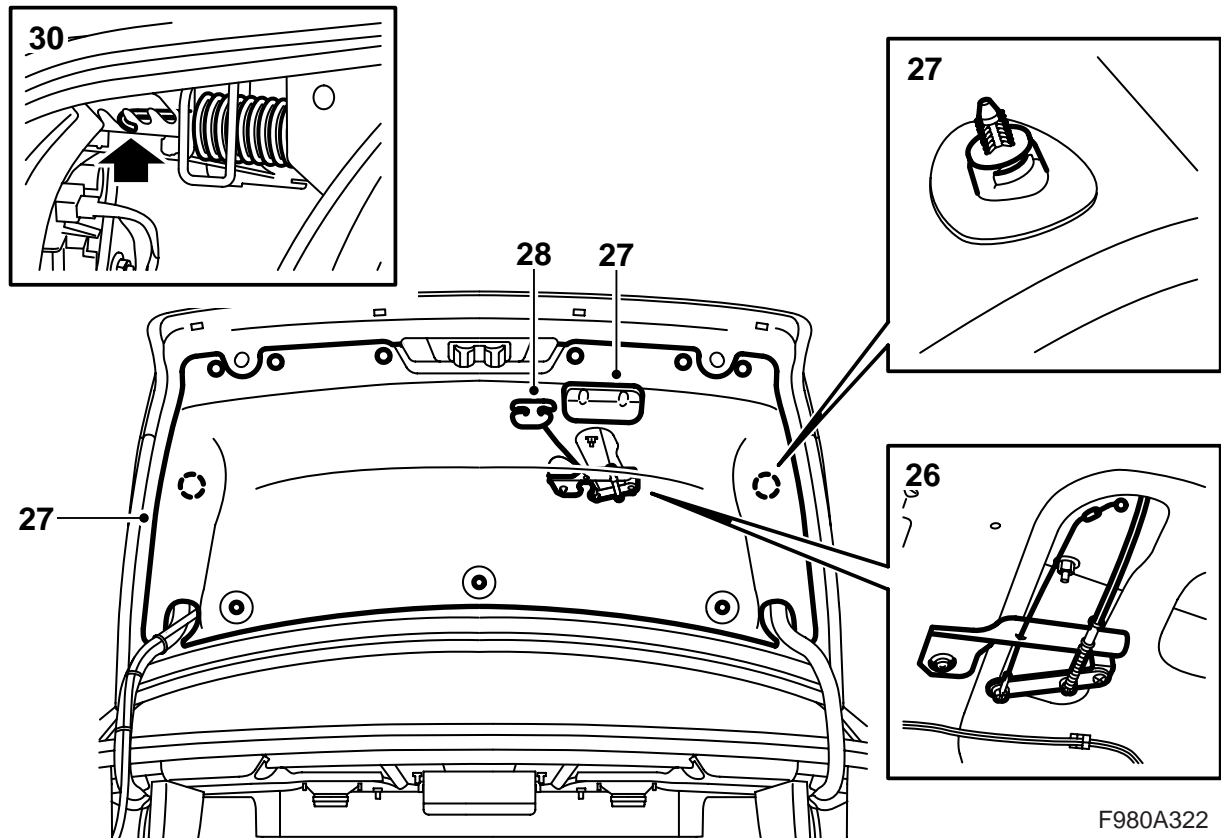
Questo deve essere applicato sul alto interno dello spoiler.

- 20 Applicare il nastro bi-adesivo sulle estremità laterali dello spoiler.
- 21 Montare le tenute sui prigionieri.
- 22 Staccare la pellicola protettiva dai pezzi di nastro bi-adesivo, sistemare lo spoiler sullo sportello del bagagliaio, centrarlo e fissarlo a pressione.
- 23 Aprire delicatamente lo sportello del bagagliaio e controllare che lo spoiler si sia fissato correttamente.
- 24 Staccare la pellicola protettiva dal rinforzo, sistemare il rinforzo sui prigionieri centrali dello spoiler e inserire i dadi.
- 25 Serrare delicatamente con alcuni giri alla volta i vari dadi, fino a che la giusta coppia di serraggio non sia raggiunta.

Coppia di serraggio: 4 Nm (3 lbf ft)

Avvertenza

Controllare la posizione dello spoiler e, all'occorrenza, regolare.



- 26 **US:** Installare il meccanismo di apertura di emergenza.
- 27 Montare il rivestimento sul lato interno dello sportello del bagagliaio, montare i clip e montare la maniglia di chiusura.
- 28 **US:** Installare la maniglia di apertura di emergenza.
- 29 Abbassare lo sportello ricavato nel rivestimento del bagagliaio, sia sul lato destro che sul lato sinistro.
- 30 Tendere la molla di destra e la molla di sinistra con una tacca.
- 31 Alzare entrambi gli sportelli.
- 32 Chiudere lo sportello del bagagliaio.

Norme per la verniciatura di plastica ABS pretrattata con fondo

- Sistemare lo spoiler in modo che non possa essere deformato durante il processo di verniciatura.
- La temperatura non deve essere superiore a +40 °C (104 °F).
- Lo spoiler è stato sottoposto a trattamento con fondo prima della consegna dal fornitore.
- Maneggiare lo spoiler con guanti puliti.

Tempo di essiccazione

70 minuti a 40 °C (104 °F).

Preparazione

- Carteggiare con cura le superfici trattate con fondo utilizzando carta 3M 1200 o 800.