

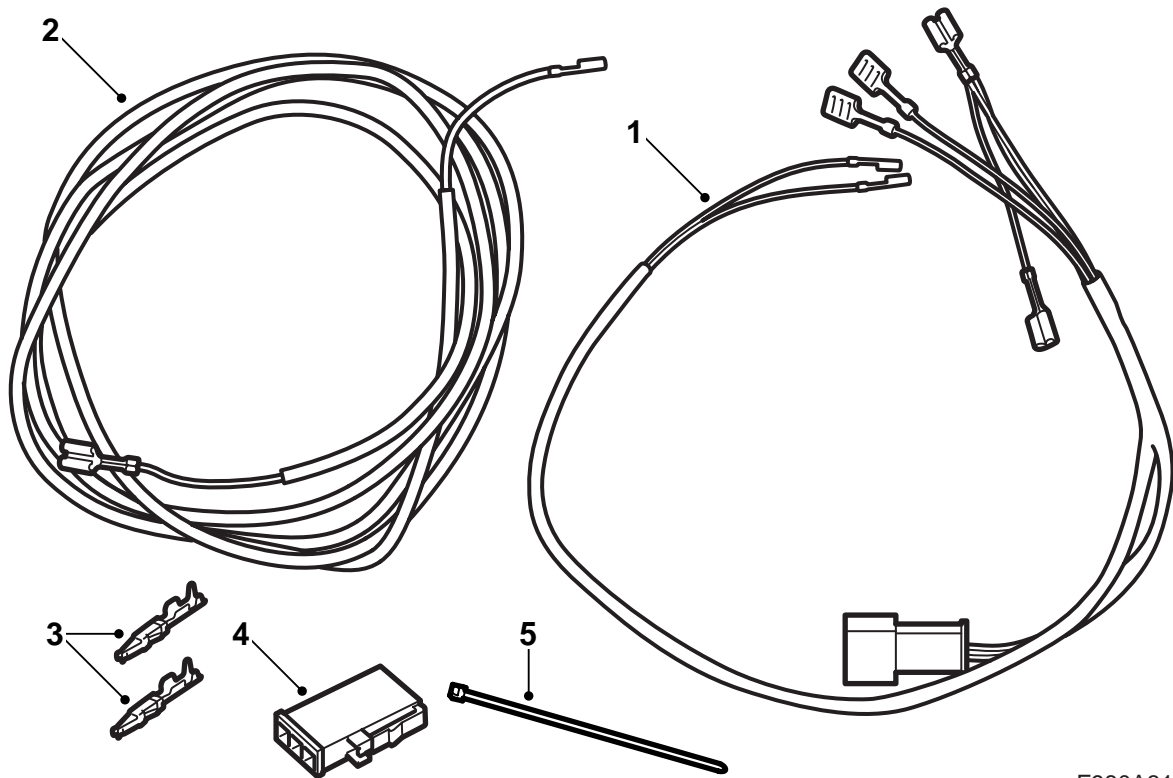


**MONTERINGSANVISNING · INSTALLATION INSTRUCTIONS
MONTAGEANLEITUNG · INSTRUCTIONS DE MONTAGE**

Saab 9-3 M03-

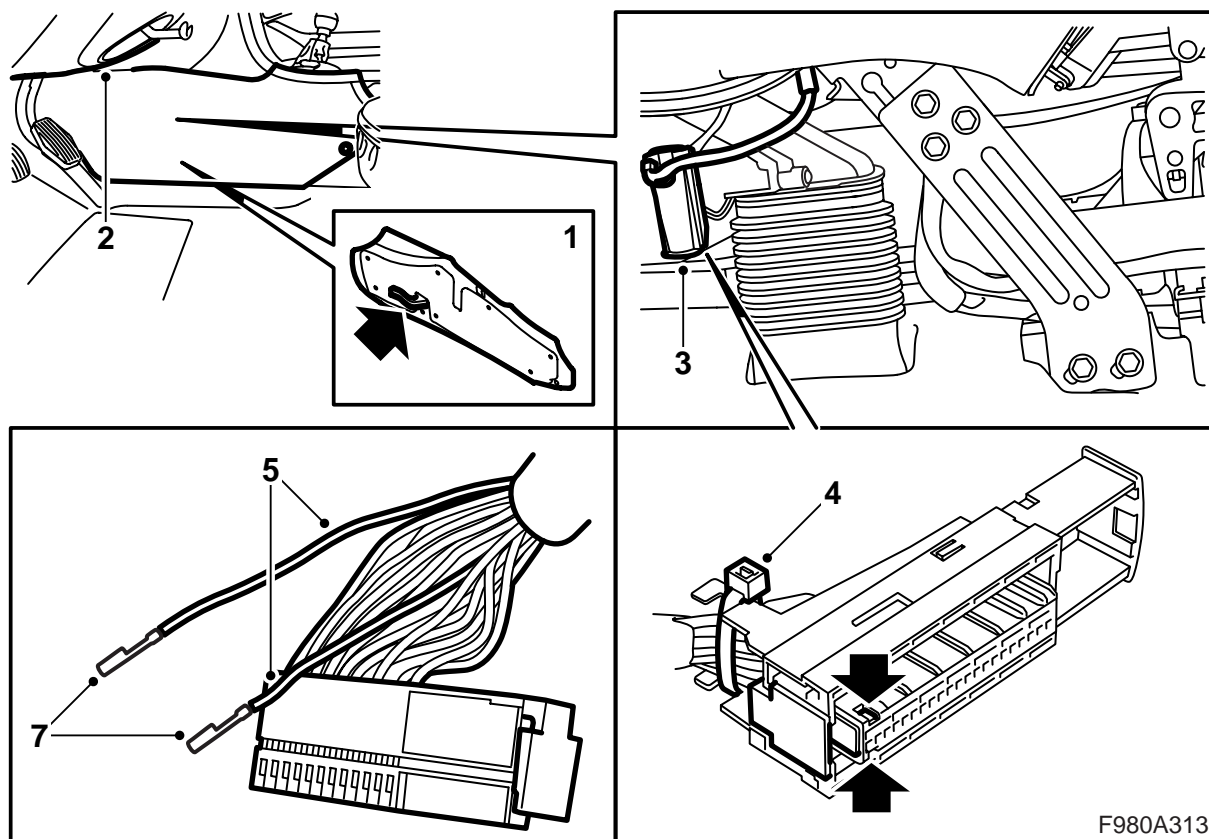
Cablaggio per il relè di comando del riscaldatore del motore (automobili con MCC)

Accessories Part No.	Group	Date	Instruction Part No.	Replaces
12 805 414	9:87-45	Oct 03	12 805 535	



F980A312

- 1 Cablaggio
- 2 Cavo
- 3 Capocorda (2 pz)
- 4 Connettore a 3 poli
- 5 Fascetta di serraggio (10 pz)



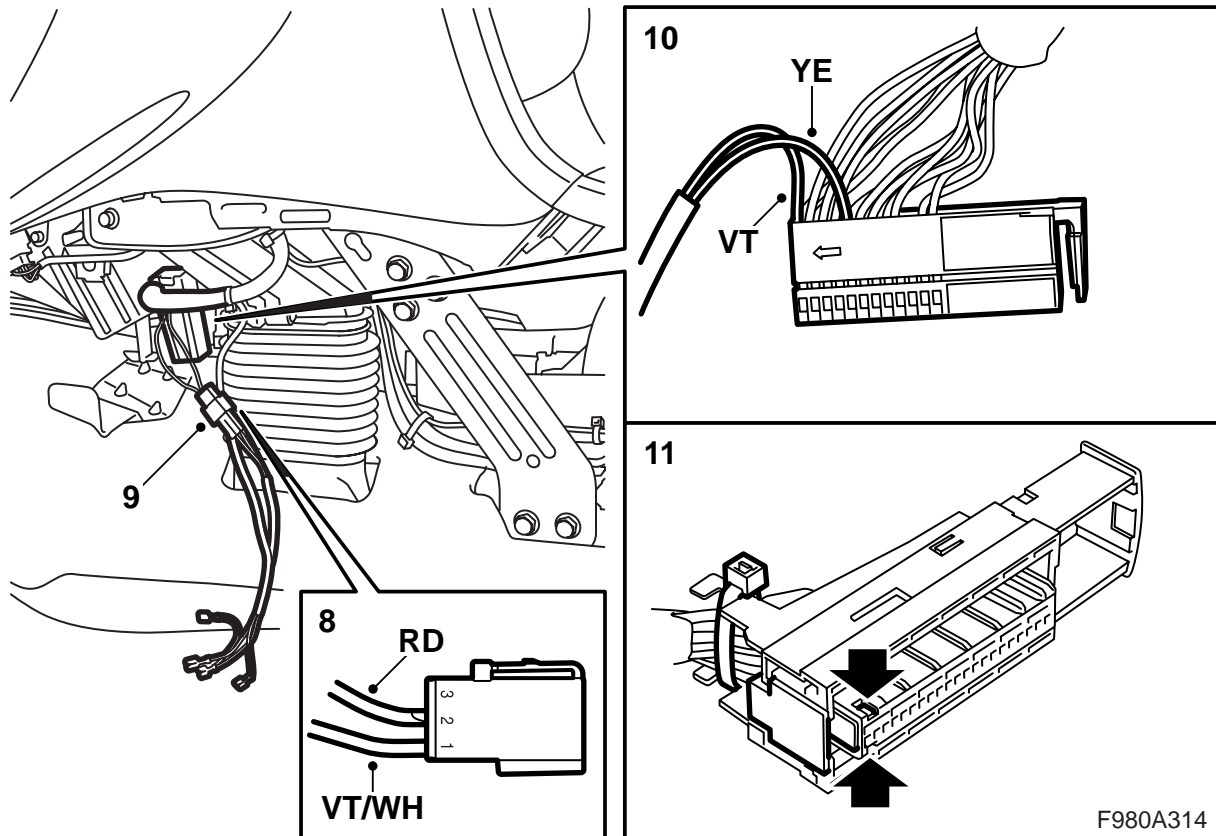
Per poter eseguire questo lavoro sono necessarie le pinze sbucciacavi e le pinze per capicorda dello speciale "Quadro porta-attrezzi, cablaggio" (nr. cat. 86 12 079 o 86 12 939).

- 1 Rimuovere l'elemento laterale anteriore della mensola del pavimento, lato sinistro.
- 2 Rimuovere la parte inferiore del cruscotto sul lato sinistro.
- 3 Rimuovere il connettore dall'alloggiamento del climatizzatore.
- 4 Tagliare la fascetta di serraggio che fissa i cavi al connettore e rimuovere il connettore dal carter liberando i due ganci ed estraendo il connettore.
- 5 Rimuovere i cavi dalla posizione 1 e 5 del connettore e tagliare i capicorda.
- 6 Staccare il nastro adesivo per 180-200 mm dal bordo del connettore e far uscire i due cavi in questo punto.

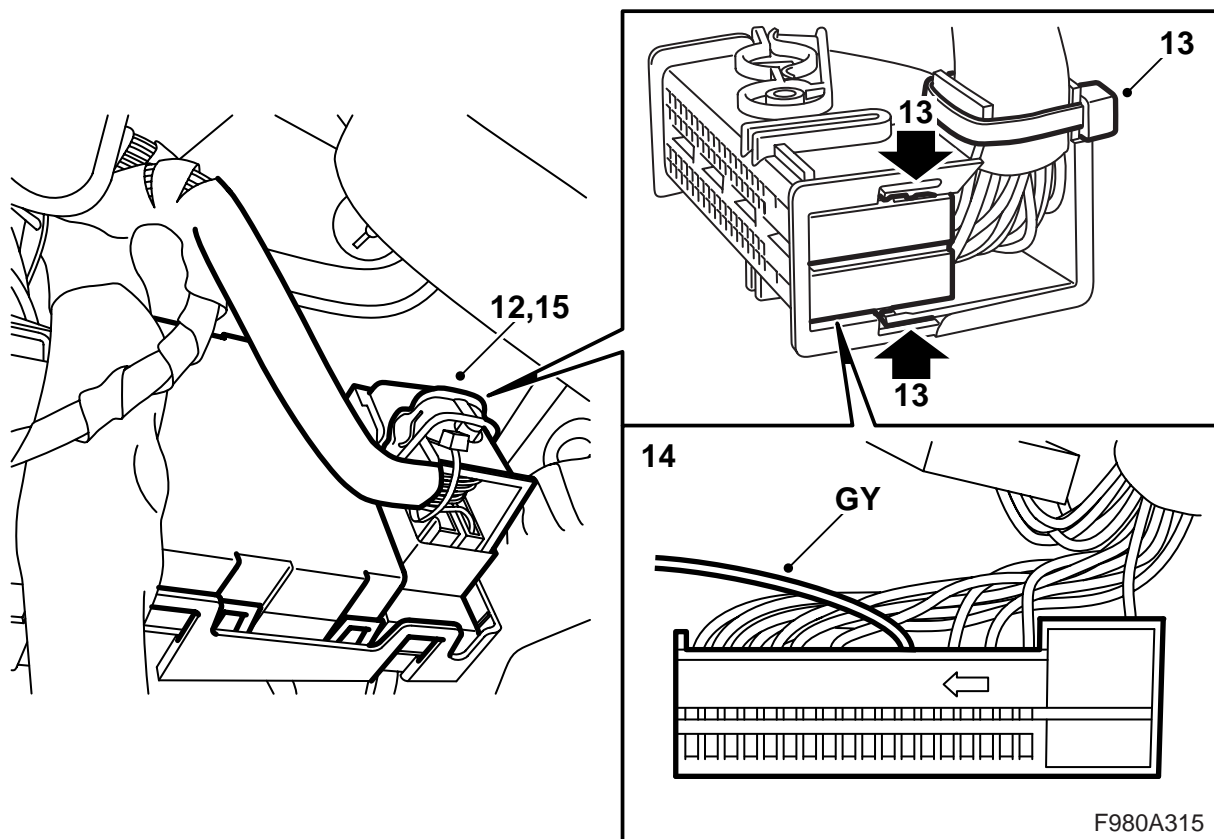
⚠ PRECAUZIONE

Osservare la massima attenzione in modo da danneggiare nessun cavo: Pericolo di cortocircuito/incendio.

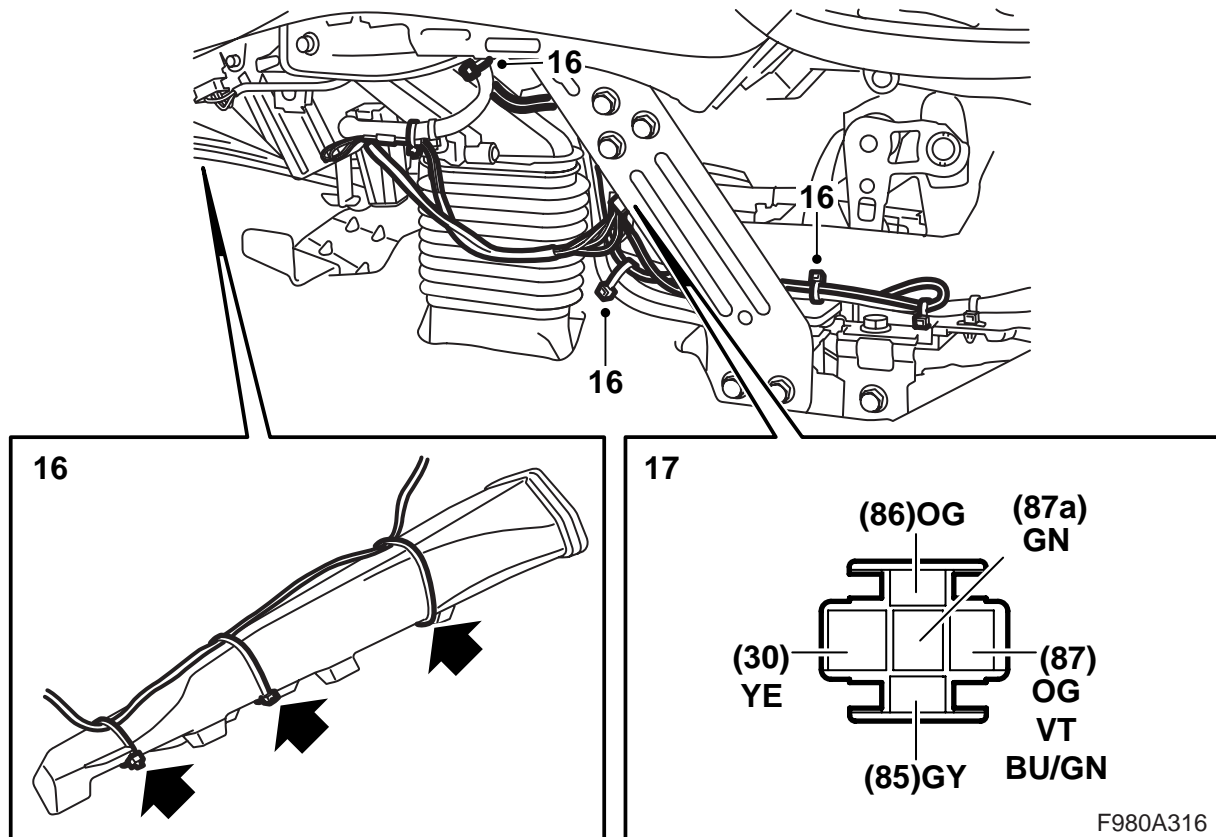
- 7 Sbucciare le estremità di entrambi i cavi con le pinze sbucciacavi e installare i capicorda del corredo con le relative pinze.



- 8 Installare il cavo viola/bianco (VT/WH) nella posizione 1 del connettore a 3 poli del corredo e il cavo rosso (RD) nella posizione 2 nel connettore.
- 9 Collegare il connettore al corrispondente connettore del cablaggio del corredo.
- 10 Installare il cavo viola (VT) del cablaggio del corredo nella posizione 1 del connettore dell'alloggiamento del climatizzatore e il cavo giallo (YE) nella posizione 5 nel connettore.
- 11 Installare il connettore nel carter e collegare il connettore dell'alloggiamento del climatizzatore.



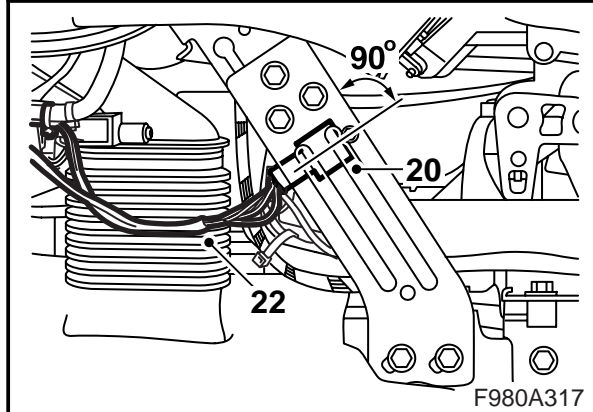
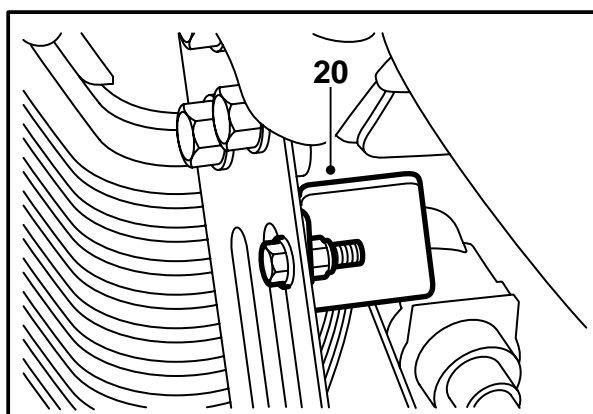
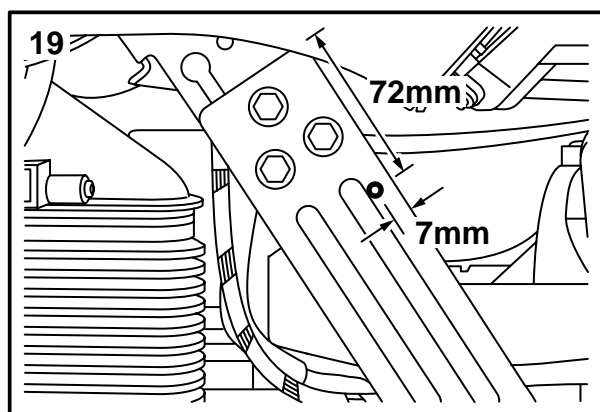
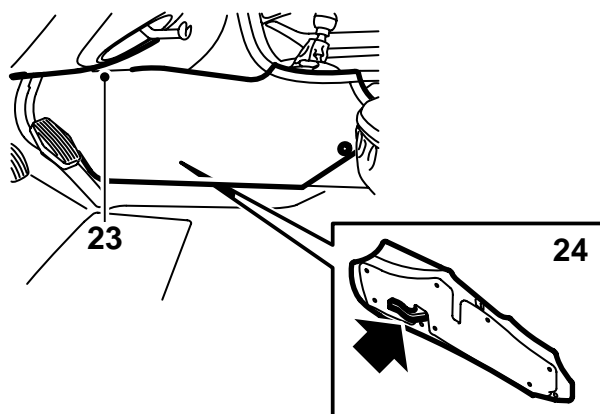
- 12 Rimuovere i connettori dalla centralina elettronica BCM.
- 13 Tagliare la fascetta di serraggio che fissa il cablaggio ai connettori e rimuovere i connettori dal carter liberando i due ganci ed estraendo i connettori.
- 14 Installare una delle estremità del cavo grigio (GY) del corredo nella posizione 51 nel connettore marrone della centralina elettronica.
- 15 Montare i connettori nel carter, installare una nuova fascetta di serraggio intorno al cablaggio e collegare i connettori.



16 Stendere il cavo grigio (GY) lungo il lato superiore del canale dell'aria e portarlo alla gamba strutturale sinistra del cruscotto. Fissare il cavo con fascette di serraggio.

17 Montare i capicorda nel portarelè secondo quanto segue:

Pin	Colore
85	GY
30	YE
87a	GN
87	OG/ VT e BU/GN
86	OG



- 18 Installare il relè nel portarelè.
 19 Praticare un foro da 6 mm (secondo le quote) nel gambo di supporto della plancia.

⚠ PRECAUZIONE

Proteggere la superficie dietro il gambo di supporto in modo che nessun cavo possa danneggiarsi: Pericolo di cortocircuito/incendio.

- 20 Installare il relè all'interno del gambo di supporto. Il relè deve essere installato con un angolo di 90° rispetto al bordo del gambo di supporto.
 21 Controllare il funzionamento.
 22 Fissare il cablaggio per evitare stridori e sbattimenti.

⚠ PRECAUZIONE

Controllare che il cablaggio non sia schiacciato. Un'installazione errata può danneggiare il cablaggio e provocare cortocircuiti/incendi.

- 23 Installare la parte inferiore del cruscotto.
 24 Installare l'elemento laterale.
 25 Collegare il cavo negativo della batteria.

- 26 Sincronizzare il codice del telecomando inserendo la chiave nella serratura d'accensione.

Avvertenza

Questo deve essere fatto per tutti i telecomandi, altrimenti nessuno di essi funzionerà.

- 27 Mettere in punto data e ora.
 28 Attivare la protezione antischiacciamento degli alzacristalli azionando su e giù due volte i cristalli laterali. Un suono conferma che l'attivazione è stata effettuata.