

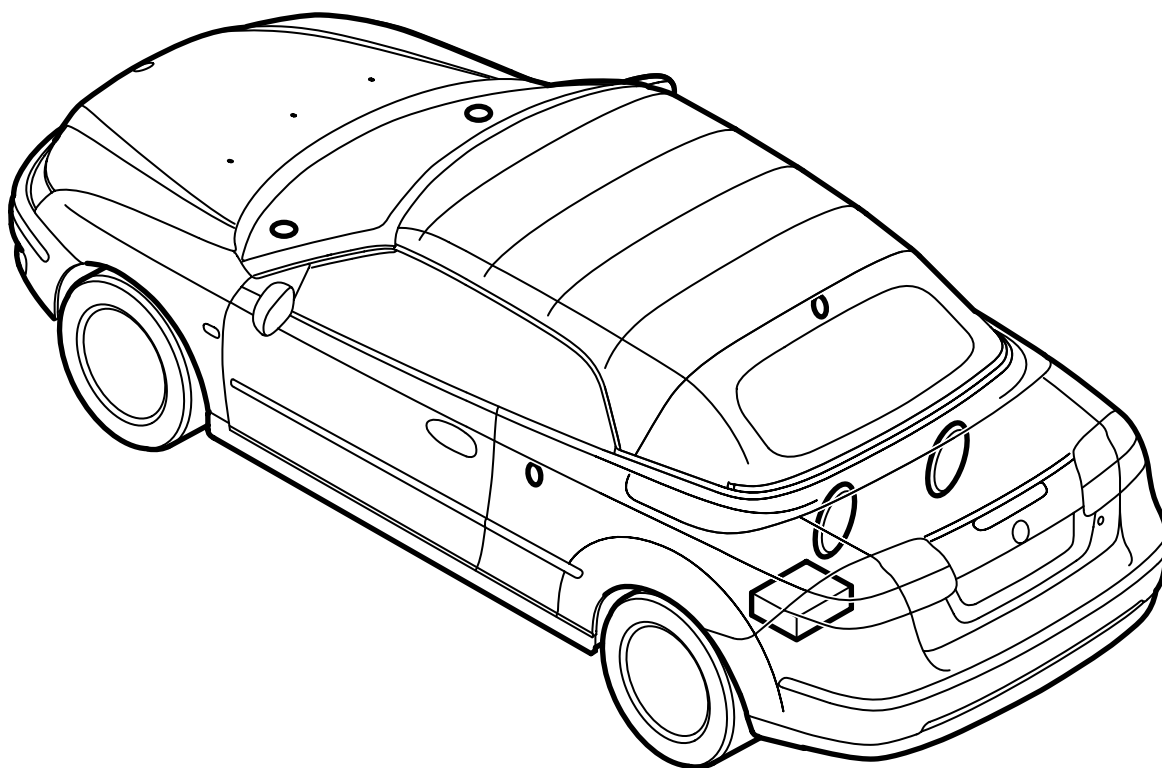


**MONTERINGSANVISNING · INSTALLATION INSTRUCTIONS
MONTAGEANLEITUNG · INSTRUCTIONS DE MONTAGE**

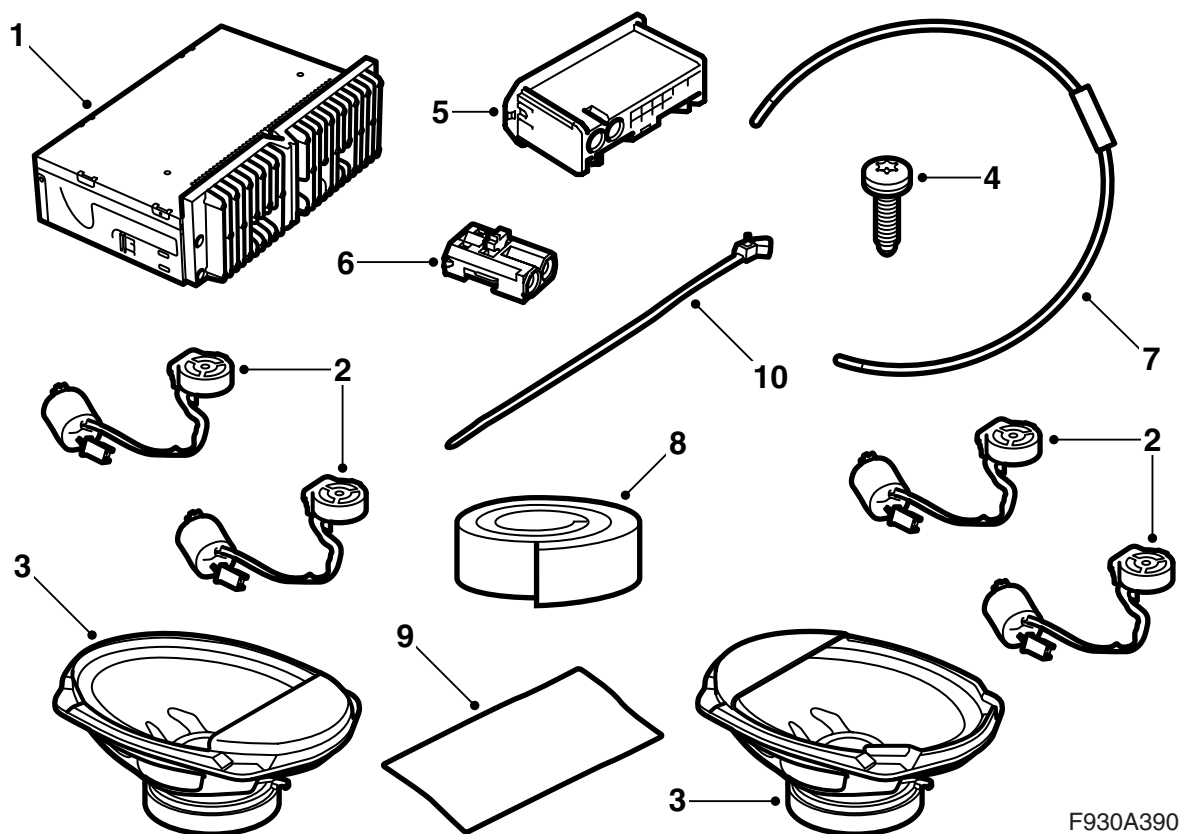
Saab 9-3 Cabriolet M04-

Potenziamento dell'impianto audio Prestige 300

| Accessories Part No. | Group | Date | Instruction Part No. | Replaces |
|--|----------------|---------------|----------------------|--------------------------|
| 12 832 504 32 000 555 | 9:36-26 | Mar 05 | 12 832 514 | 12 832 514 Jul 04 |



F930A205

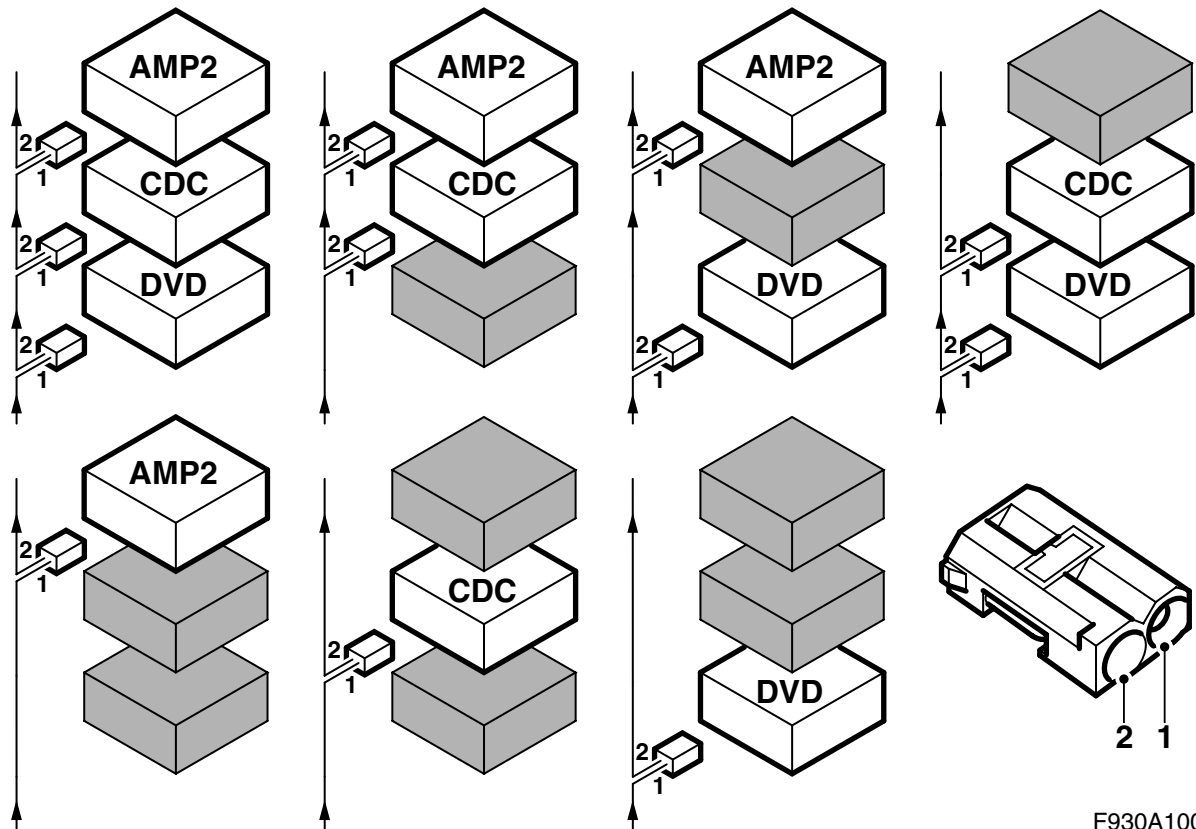


F930A390

- 1 Amplificatore
- 2 Tweeter (4 pz)
- 3 Woofer (2 pz)
- 4 Vite (8 pz)
- 5 Coperchio del connettore
- 6 Connettore del cavo ottico bipolare
- 7 Cavo di fibra (3 pz)
 - Tra le unità nella mensola del bagagliaio (lungo 455 mm)
 - Mensola-amplificatore, bagagliaio (1850 mm lunga)
 - Mensola bagagliaio - Cassa di torsione (1195 mm lunga)
- 8 Insonorizzazione, modanatura di gomma
 - 2100 mm
 - 850 mm
 - 750 mm (2 pz)
- 9 Insonorizzazione, pannello di feltro (2 pz)
- 10 Fascetta di serraggio (7 pz)

Inoltre sono necessari i seguenti articoli (ordinazione separata)

Mensola per apparecchi nel bagagliaio (alcune auto)



F930A100

Comunicazione bus

Molti componenti dell'impianto elettrico dell'auto comunicano grazie ai bus. Sono presenti tre differenti tipi di comunicazione bus: P-bus (Powertrain Bus, bus della catena cinematica), I-bus (Instrument Bus, bus della strumentazione), O-bus (bus ottico). L'impianto audio insieme ad es. all'impianto di navigazione e all'impianto telefonico comunicano attraverso l'O-bus.

L'O-bus è ottico ed è un bus anulare. Due cavi di fibra ottica sono collegati ad ogni centralina elettronica presente sul bus, uno cavo di fibra ottica per la ricezione e uno per la trasmissione. I messaggi ricevuti sono trasformati da ogni centralina da segnali ottici a segnali elettrici e nuovamente in segnali ottici in fase di trasmissione. La velocità di trasmissione dati dell'O-bus è pari a 25 Mbit/sec.

Avvertenza

È importantissimo che tutto quello che è collegato all'O-bus sia collegato in uno speciale ordine, vedere l'illustrazione, e che l'anello sia costantemente chiuso.

Il collegamento con modalità diverse da quelle descritte in queste istruzioni di montaggio può risultare nel mancato funzionamento di alcuni impianti dell'auto.

APM1 è un amplificatore collocato dietro il rivestimento laterale posteriore sinistro

L'AMP2 è un amplificatore collocato presso il quadretto di distribuzione posteriore

Il CDC è un cambia-CD collocato presso il quadretto di distribuzione posteriore

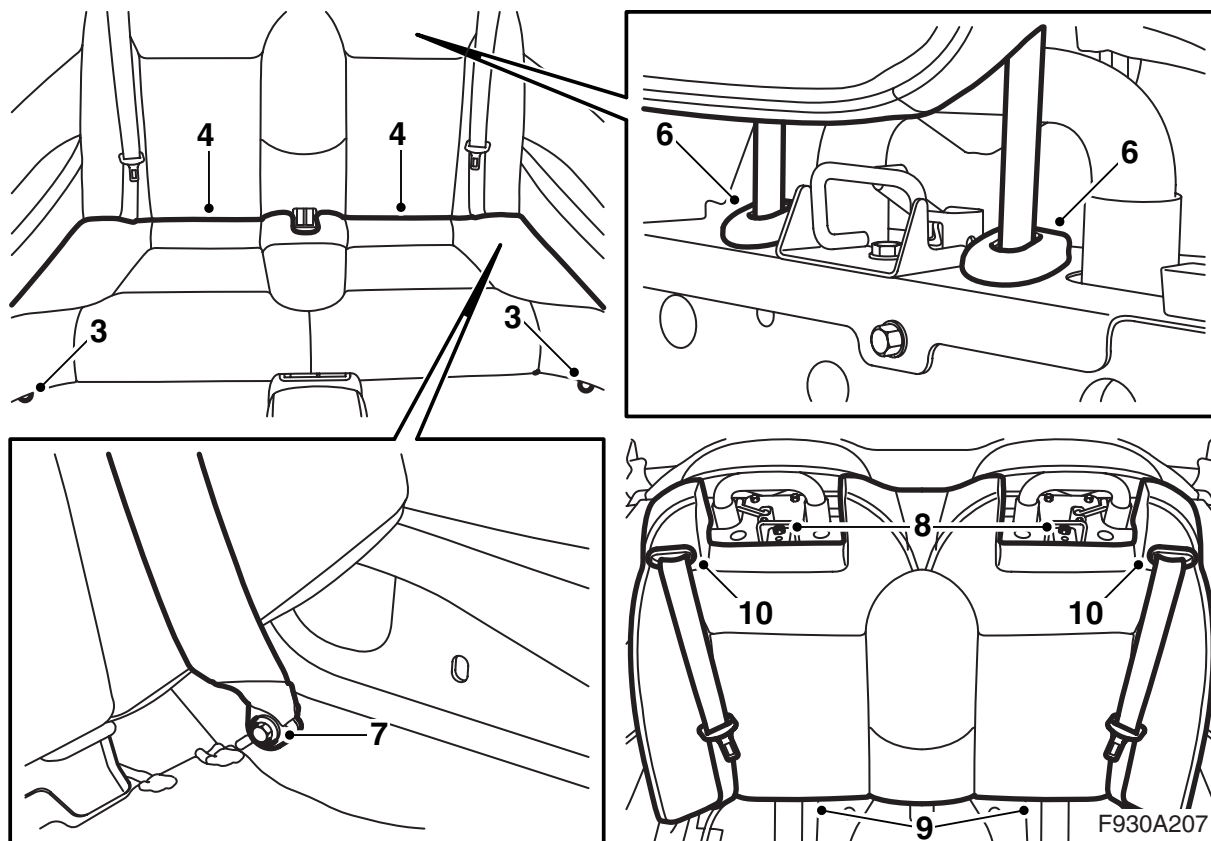
Il DVD è un lettore DVD collocato presso il quadretto di distribuzione posteriore

Quando si installano nuove apparecchiature che devono essere collegate all'O-bus, è importante che questo sia fatto sul corretto lato dell'apparecchiatura già presente.

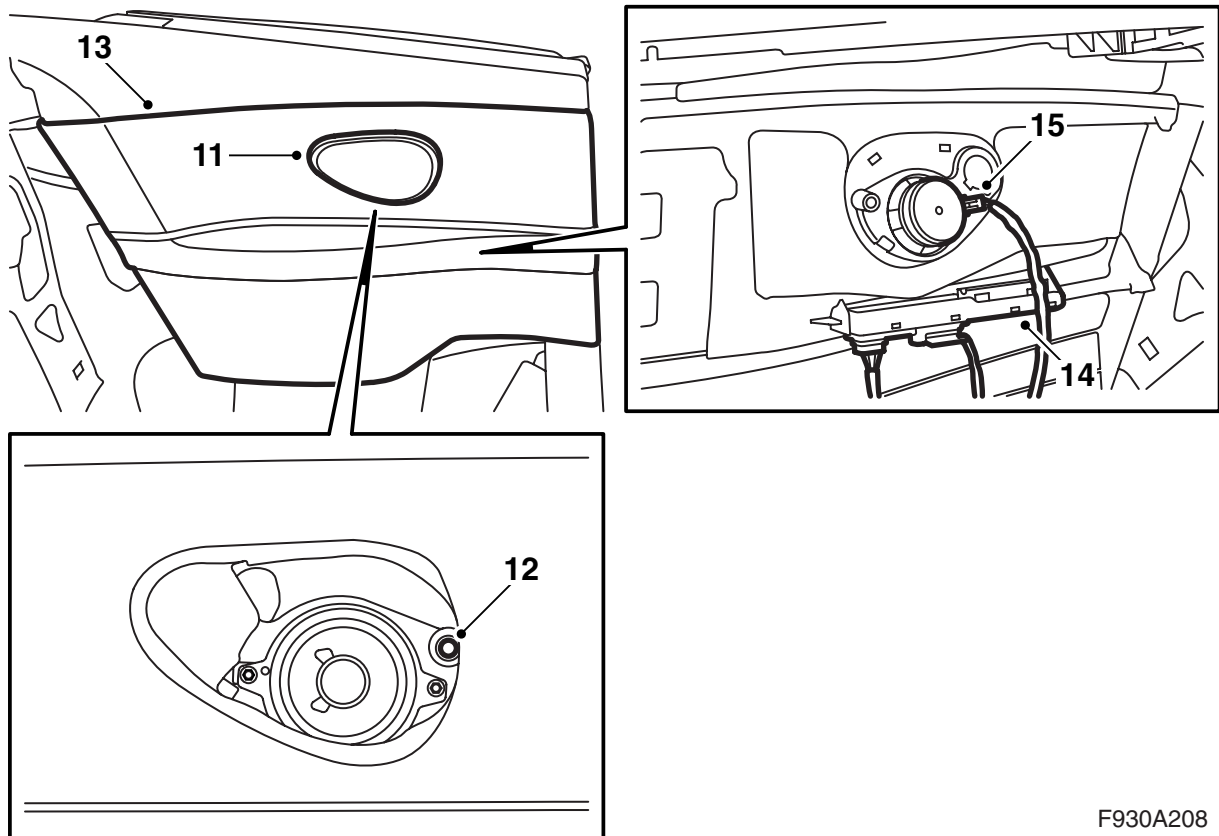
Avvertenza

I cavi ottici devono essere maneggiati con cura per non alterare il segnale.

- E' estremamente importante non scambiare i due conduttori all'interno del connettore.
- Non aggiungere i cavi.
- Non piegare il conduttore ad un raggio inferiore di 25 mm.
- Non esporre il conduttore a temperature superiori a 85 °C.
- Le estremità del conduttore devono essere pulite.
- Non urtare il conduttore per non far diventare bianca la plastica trasparente, con conseguente riduzione dell'intensità luminosa ed interruzione della comunicazione.
- Il conduttore non deve essere appoggiato su bordi taglienti, con conseguente riduzione dell'intensità del segnale.

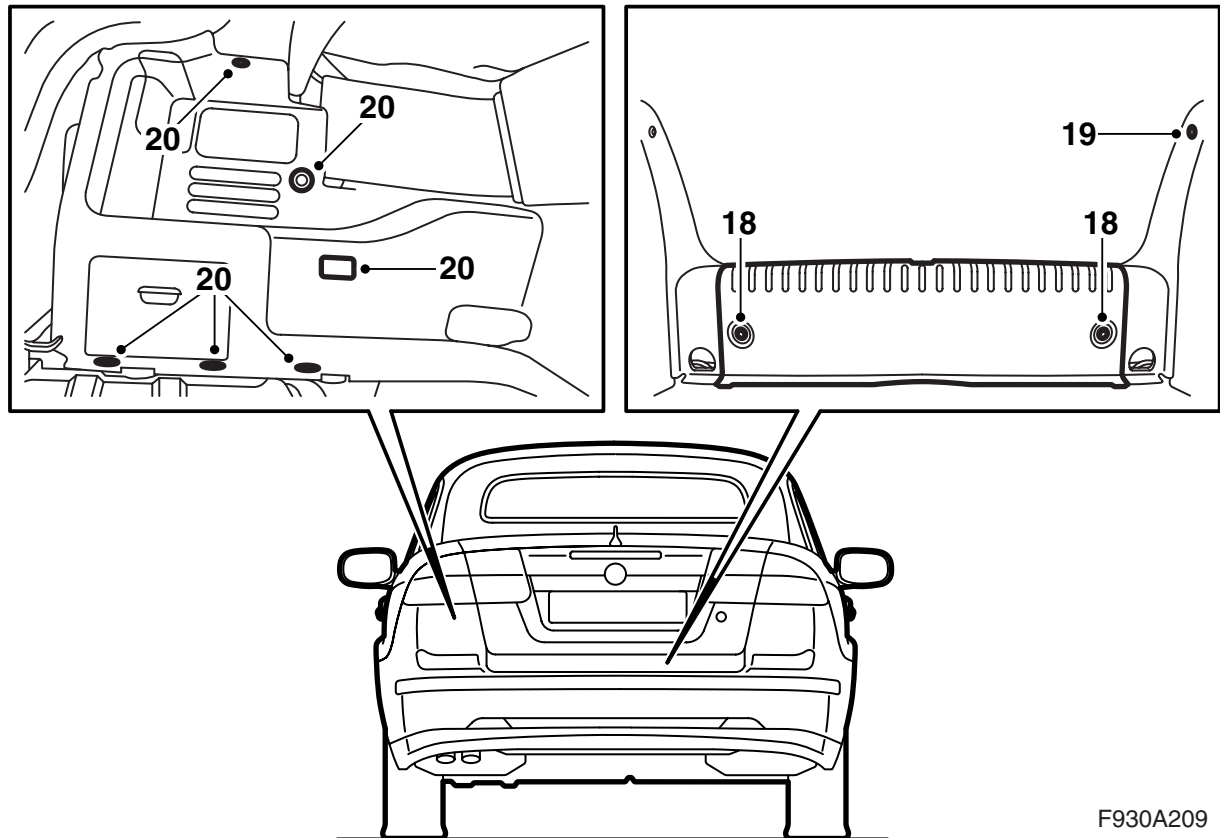


- 1 Abbassare completamente la capote, ma lasciare il carter della capote aperto.
- 2 Aprire il cristallo laterale posteriore, lato sinistro, completamente.
- 3 Rimuovere le viti che fissano il cuscino del sedile posteriore sul lato anteriore.
- 4 Sollevare il cuscino e tirarlo in avanti fino a liberarlo.
- 5 Tirare in su fino alla posizione terminale entrambi gli appoggiatesta posteriori.
- 6 Premere in dentro il bloccaggio sui manicotti degli appoggiatesta. Tenerlo premuto e rimuovere gli appoggiatesta.
- 7 Rimuovere le viti che fissano l'attacco inferiore delle cinture di sicurezza.
- 8 Rimuovere le due viti che fissano l'attacco superiore dello schienale.
- 9 Tirare la parte inferiore dello schienale in avanti e sollevare lo schienale in su.
- 10 Premere in fuori la guida della cintura di sicurezza dallo schienale ed estrarre la cintura di sicurezza dalla guida e dallo schienale.



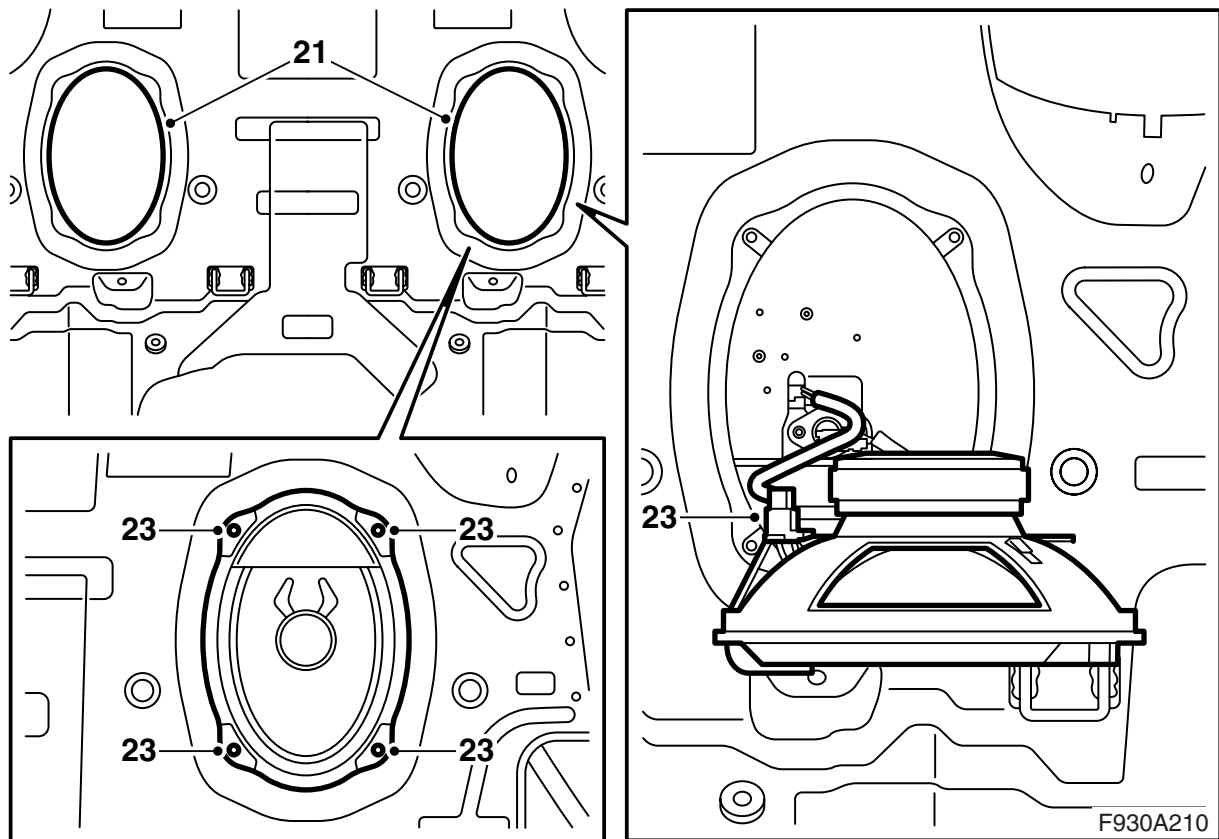
F930A208

- 11 Rimuovere cautamente la griglia dell'altoparlante dal rivestimento laterale posteriore sinistro. Usare l'attrezzo di rimozione 82 93 474.
- 12 Rimuovere la vite che fissa il rivestimento laterale posteriore sul lato sinistro.
- 13 Sollevare il rivestimento laterale in su. Raccogliere le protezioni di gomma.
- 14 Sganciare la centralina dal rivestimento laterale, ma non smontare il connettore della centralina, altrimenti ci sarebbe l'uscita di un codice di difetto.
- 15 Rimuovere il connettore dell'altoparlante e rimuovere il rivestimento laterale.



F930A209

- 16 Aprire la capote e lo sportello del bagagliaio.
- 17 Rimuovere il cavo negativo della batteria ed estrarre la chiave dal commutatore d'accensione.
- 18 Rimuovere il tappeto sul pavimento del bagagliaio e la protezione della soglia del bagagliaio.
- 19 Rimuovere la protezione della soglia laterale sul lato sinistro.
- 20 Rimuovere le clip del rivestimento laterale sinistro e scostare di lato il rivestimento. Sganciare il nastro sul retro del rivestimento e rimuovere il connettore dell'illuminazione bagagliaio. Rimuovere il rivestimento laterale.



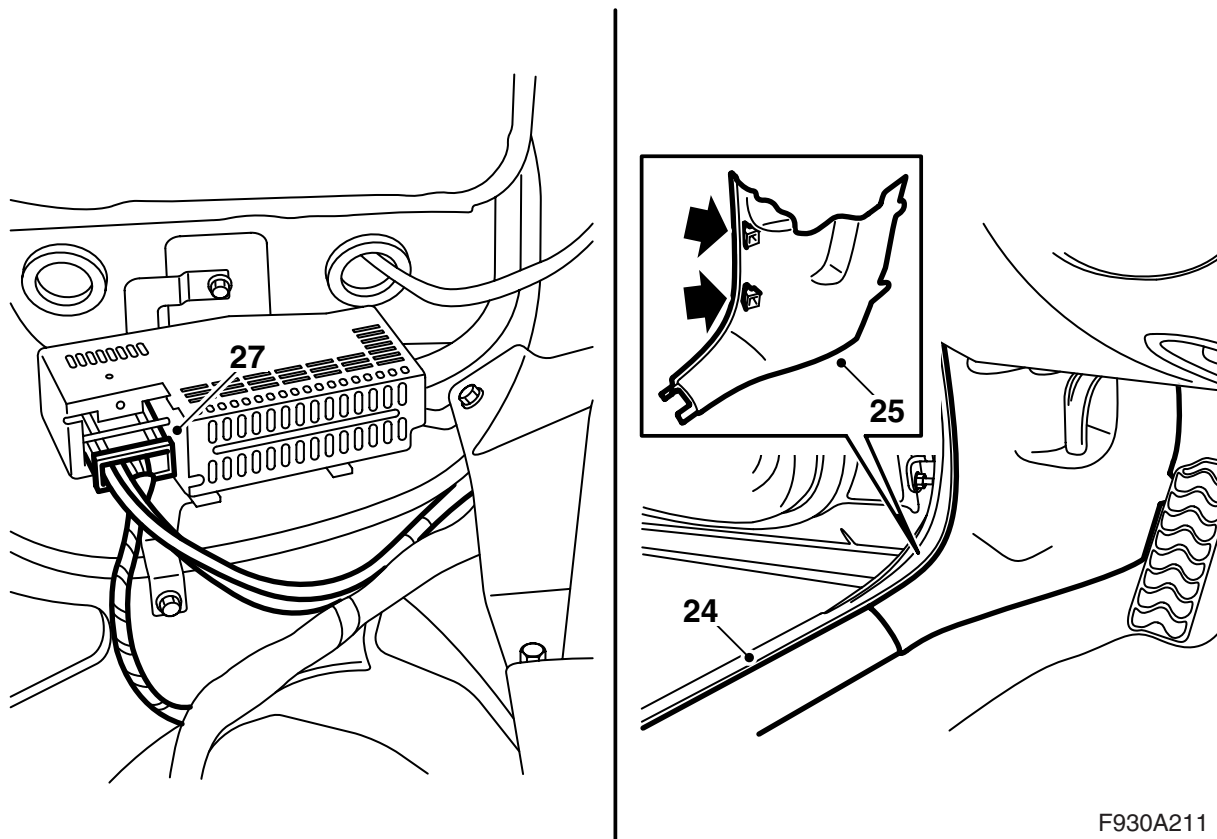
- 21 Rimuovere la protezione dei woofer.
 22 Trovare il connettore dei woofer.
 23 Collegare e installare i woofer.

Avvertenza

Gli altoparlanti devono essere installati con la protezione in alto.

Automobili senza mensola presso il quadretto di distribuzione posteriore:
 Continuare al punto 24.

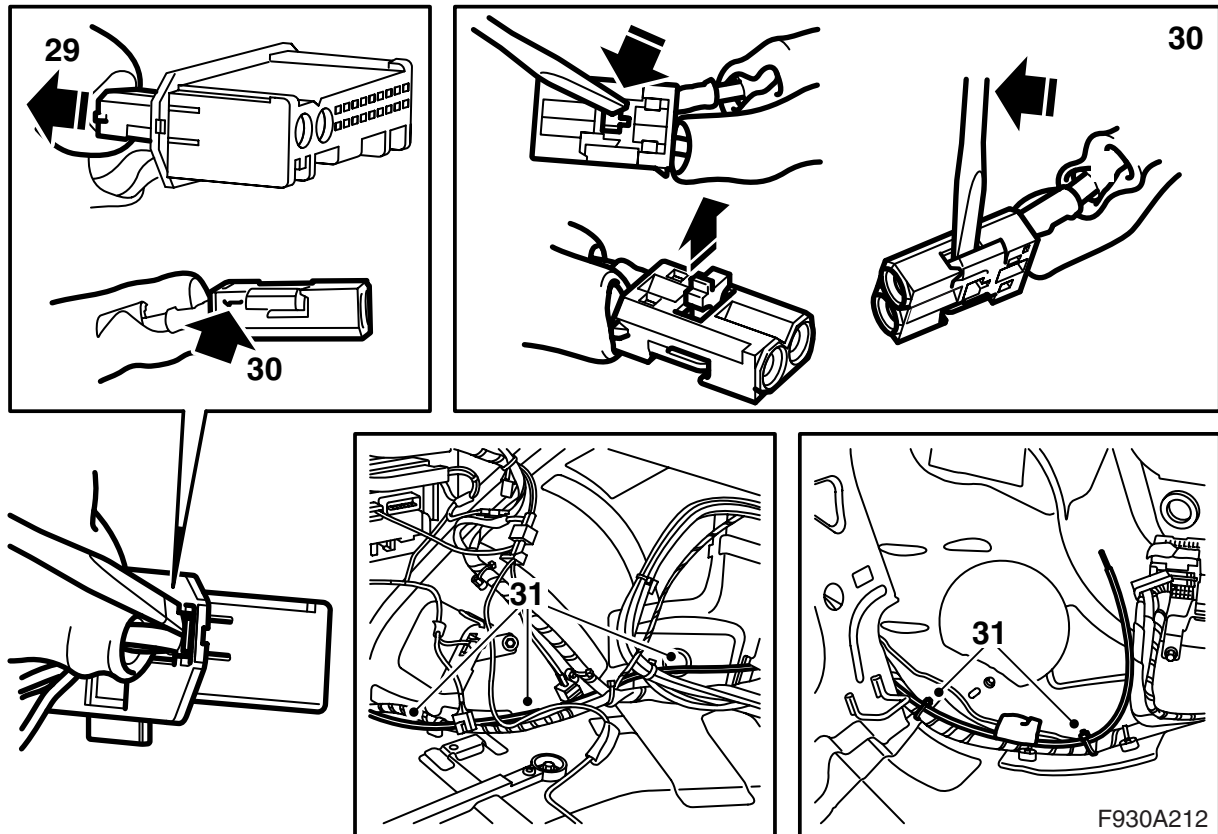
Auto con mensola montata presso il quadretto di distribuzione: Passare al punto 54.



F930A211

Per le auto senza mensola presso il quadretto di distribuzione posteriore

- 24 Rimuovere la protezione della soglia sul lato sinistro della vettura.
- 25 Rimuovere la sezione inferiore del rivestimento del montante A sul lato sinistro.
- 26 Sistemare il sedile anteriore sinistro nella sua posizione anteriore terminale e piegare lo schienale in avanti.
- 27 Rimuovere il connettore dell'amplificatore.



Per le auto senza mensola presso il quadretto di distribuzione posteriore

- 28 Trovare il cavo di fibra ottica con marcatura verde presso l'amplificatore.

Se la marcatura a colori manca e la mensola presso il quadretto di distribuzione posteriore è assente: Seguire la descrizione ai punti 50 e 51 di queste istruzioni di montaggio, illuminare il cavo di fibra ottica presso l'alimentatore con una torcia e controllare i cavi di fibra ottica nel bagagliaio per identificare il cavo di fibra ottica in questione. Marcare con un pezzettino di nastro adesivo.

- 29 Rimuovere il connettore dei cavi di fibra (il connettore piccolo) dal connettore dell'amplificatore.

- 30 Rimuovere il cavo a fibre ottiche collegato alla posizione 1 aprendo il fermo del connettore e sollevando con cautela il gancio.

- 31 Sistemare il cavo di fibra ottica del corredo lungo il cablaggio esistente dell'auto dall'amplificatore al quadretto di distribuzione posteriore.

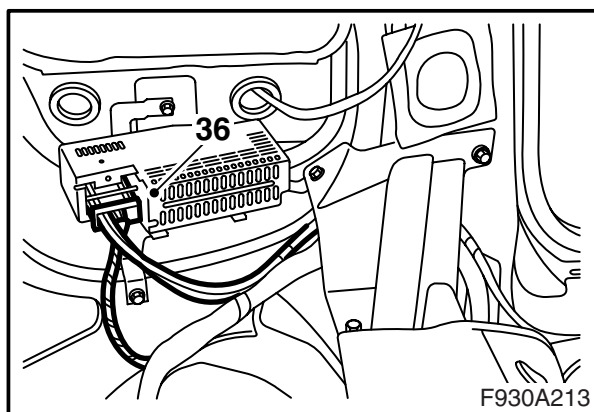
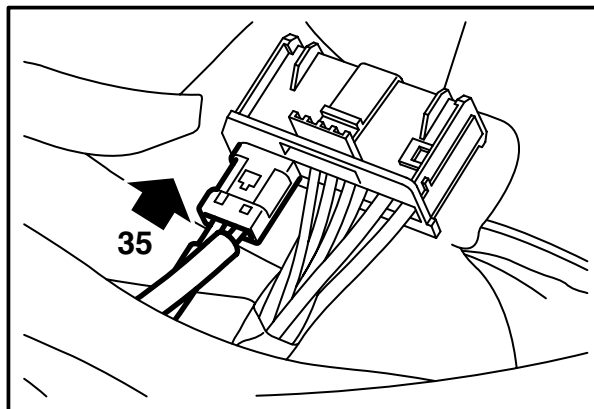
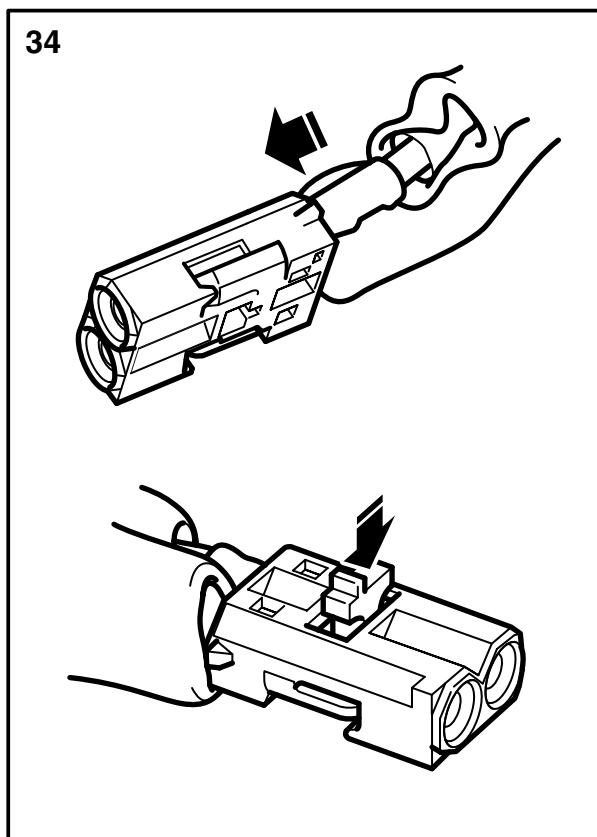
- 32 Rimuovere la protezione dal collegamento del cavo di fibra ottica del corredo.

- 33 Installare la protezione dal collegamento del cavo a fibre ottiche rimosso e spostare con cautela il cavo a fibre ottiche in modo da non danneggiarlo.

Avvertenza

I cavi ottici devono essere maneggiati con cura per non alterare il segnale.

- E' estremamente importante non scambiare i due conduttori all'interno del connettore.
- Non piegare il conduttore ad un raggio inferiore di 25 mm.
- Le estremità del conduttore devono essere pulite.
- Non urtare il conduttore per non far diventare bianca la plastica trasparente, con conseguente riduzione dell'intensità luminosa ed interruzione della comunicazione.
- Il conduttore non deve essere appoggiato su bordi taglienti, con conseguente riduzione dell'intensità del segnale.



Per le auto senza mensola presso il quadretto di distribuzione posteriore

- 34 Controllare che il cavo di fibra ottica non possa piegarsi e installare il collegamento del cavo di fibra nella posizione 1 del connettore piccolo dell'amplificatore. Installare il bloccaggio.

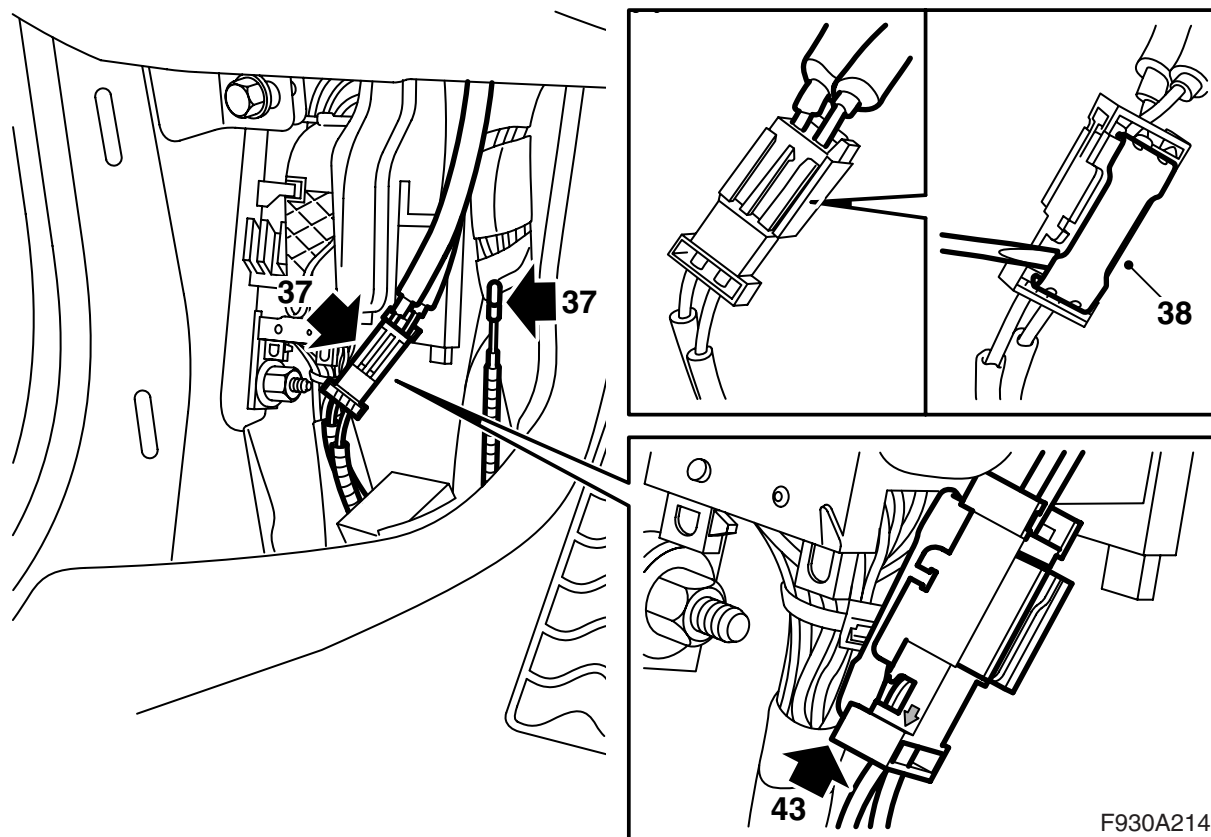
Avvertenza

I cavi ottici devono essere maneggiati con cura per non alterare il segnale.

- E' estremamente importante non scambiare i due conduttori all'interno del connettore.
- Non piegare il conduttore ad un raggio inferiore di 25 mm.
- Le estremità del conduttore devono essere pulite.
- Non urtare il conduttore per non far diventare bianca la plastica trasparente, con conseguente riduzione dell'intensità luminosa ed interruzione della comunicazione.
- Il conduttore non deve essere appoggiato su bordi taglienti, con conseguente riduzione dell'intensità del segnale.

- 35 Installare il connettore piccolo nel connettore grande.

- 36 Collegare l'amplificatore.



Per le auto senza mensola presso il quadretto di distribuzione posteriore

- 37 Trovare il cavo di fibra sciolto e il congiuntore con cavi di fibra collegati presso il montante A inferiore sinistro (attaccato con nastro contro la canaletta dei cavi).

⚠ PRECAUZIONE

La luce rossa visibile è di classe laser 1. Non guardare direttamente la fibra ottica oppure il connettore della centralina elettronica da distanza ravvicinata. Se la distanza tra gli occhi e la fonte luminosa è inferiore a 20 mm, la luce può danneggiare gli occhi.

- 38 Sollevare la linguetta di bloccaggio del congiuntore.

- 39 Rimuovere il cavo di fibra dalla posizione nel congiuntore dove la freccia è orientata all'infuori, verso il cavo di fibra.

Avvertenza

I cavi ottici devono essere maneggiati con cura per non alterare il segnale.

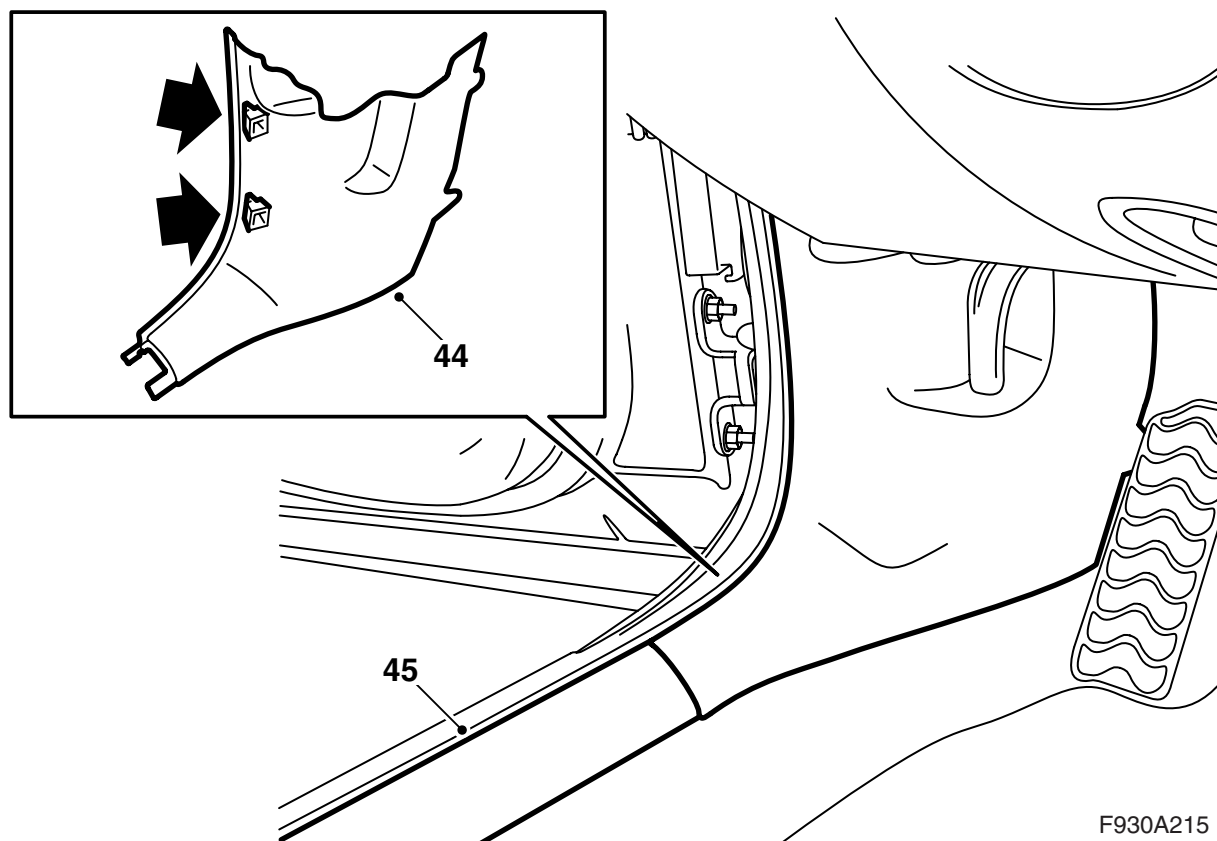
- E' estremamente importante non scambiare i due conduttori all'interno del connettore.
- Non piegare il conduttore ad un raggio inferiore di 25 mm.
- Le estremità del conduttore devono essere pulite.
- Il conduttore non deve essere appoggiato su bordi taglienti, con conseguente riduzione dell'intensità del segnale.

- 40 Rimuovere il nastro di fissaggio dal cavo di fibra sciolto.

- 41 Rimuovere la protezione dal collegamento.

- 42 Installare la protezione sul collegamento del cavo di fibra smontato, scostare delicatamente di lato il cavo di fibra in modo da non danneggiarlo e sistemarlo dietro il cablaggio.

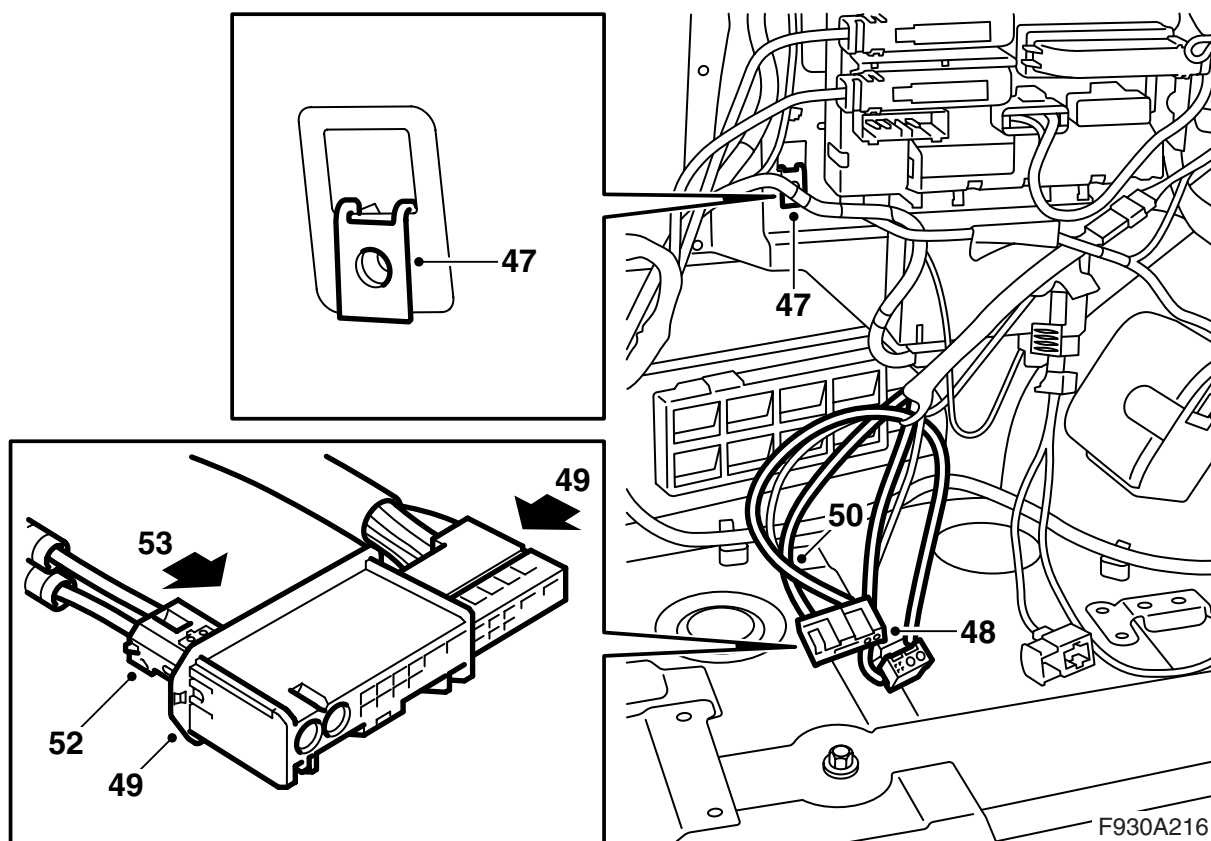
- 43 Installare il collegamento del nuovo cavo di fibra ottica nel congiuntore e installare la linguetta di bloccaggio.



F930A215

**Per le auto senza mensola presso il
quadretto di distribuzione posteriore**

- 44 Installare il rivestimento del montante A.
- 45 Installare la protezione della soglia.



Per le auto senza mensola presso il quadretto di distribuzione posteriore

- 46 Sistemare la mensola nel bagagliaio.
- 47 Installare il dado a clip nel foro quadrato presso il quadretto di distribuzione posteriore.
- 48 Trovare il connettore dell'amplificatore presso il quadretto di distribuzione posteriore. Rimuovere il nastro adesivo e scoprire il connettore.
- 49 Installare il coperchio sul connettore dell'amplificatore.
- 50 Trovare i cavi di fibra presso il quadretto di distribuzione posteriore.
- 51 Rimuovere le protezioni dai collegamenti dei cavi di fibra.

- 52 Installare il collegamento con marcatura verde del cavo di fibra nella posizione 1 del connettore piccolo e il collegamento privo di marcatura del cavo di fibra nella posizione 2 del connettore piccolo.

Avvertenza

Per le auto con cavo di fibra senza marcatura verde, installare il cavo di fibra precedentemente marcato con nastro nella posizione 2 e l'altro collegamento, quello senza marcatura, nella posizione 1.

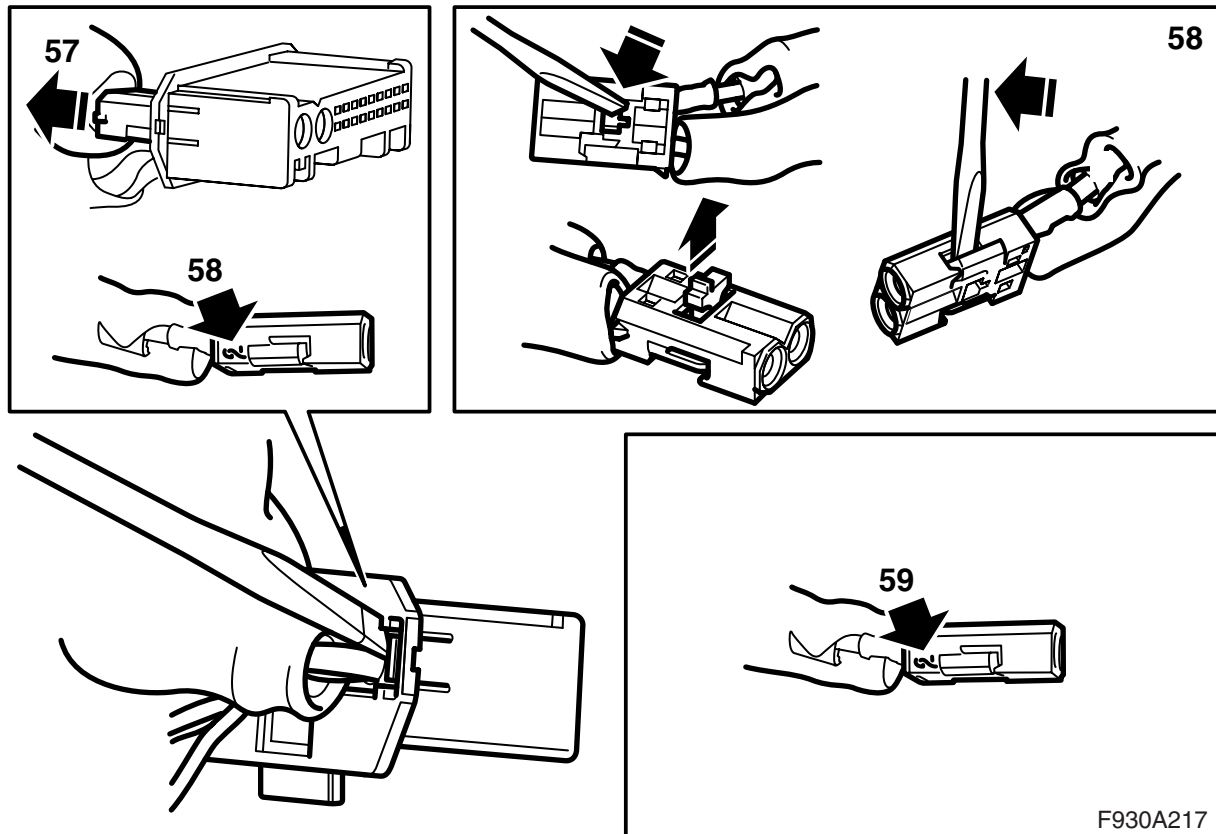
Installare il bloccaggio.

- 53 Installare il connettore piccolo nel connettore grande.

Passare al punto 65.

⚠ PRECAUZIONE

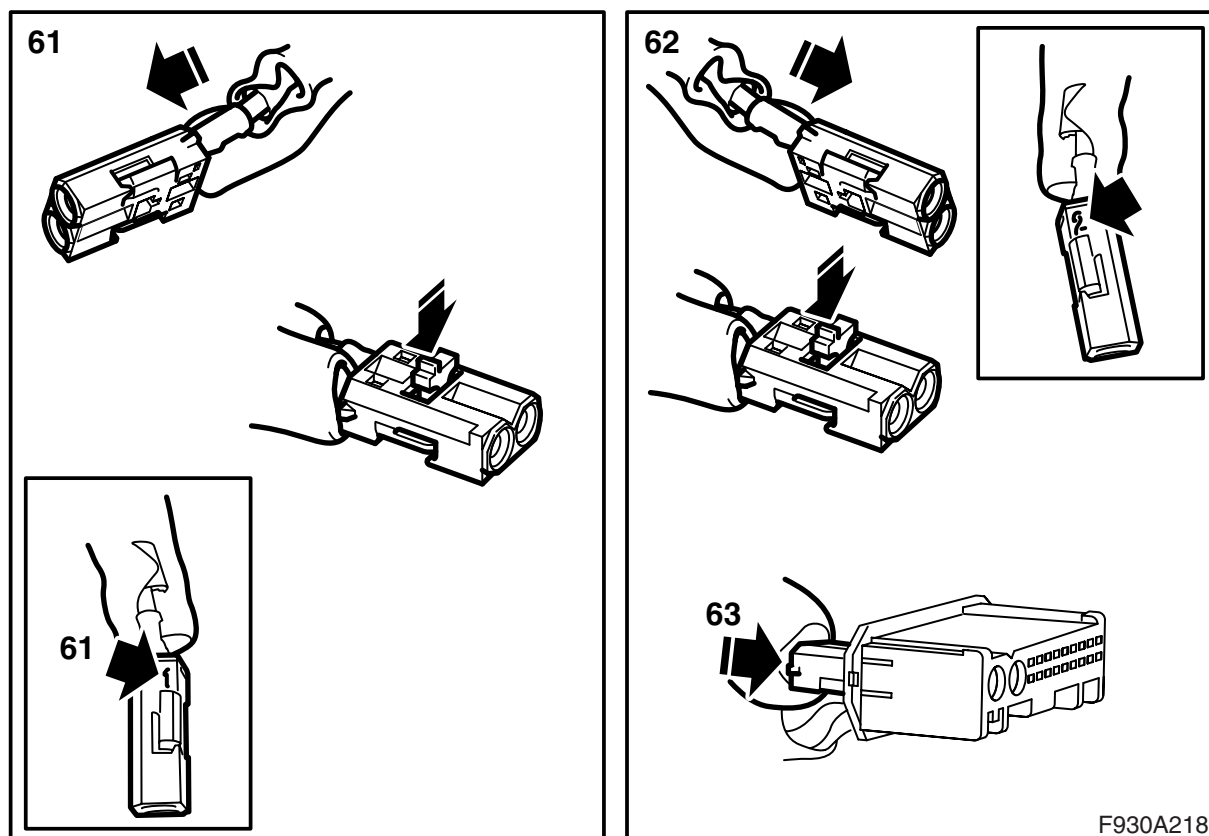
La luce rossa visibile è di classe laser 1. Non guardare direttamente la fibra ottica oppure il connettore della centralina elettronica da distanza ravvicinata. Se la distanza tra gli occhi e la fonte luminosa è inferiore a 20 mm, la luce può danneggiare gli occhi.



Auto con mensola montata presso il quadretto di distribuzione

- 54 Rimuovere la mensola e spostarla in fuori per facilitare l'accesso.
- 55 Trovare il connettore dell'amplificatore presso il quadretto di distribuzione posteriore. Rimuovere il nastro adesivo e scoprire il connettore.
- 56 Installare il coperchio sul connettore dell'amplificatore.
- 57 **Cambia-CD o lettore DVD installati presso il quadretto di distribuzione posteriore:** Rimuovere il connettore del cambia-CD o del lettore DVD e staccare il connettore piccolo dal connettore grande.
- Cambia-CD e lettore DVD installati presso il quadretto di distribuzione posteriore:** Rimuovere il connettore del cambia-CD e staccare il connettore piccolo dal connettore grande.
- 58 **Cambia-CD e/o lettore DVD installati:** Rimuovere il cavo di fibra collegato alla posizione 2 nel connettore smontato aprendo il bloccaggio nel connettore e sollevando delicatamente il gancetto.
- 59 **Cambia-CD e/o lettore DVD installati:** Installare il collegamento del cavo di fibra nella posizione 2 del connettore del corredo.
- 60 **Cambia-CD e/o lettore DVD installati:** Rimuovere le protezioni dei collegamenti del cavo di fibra del corredo accessori.

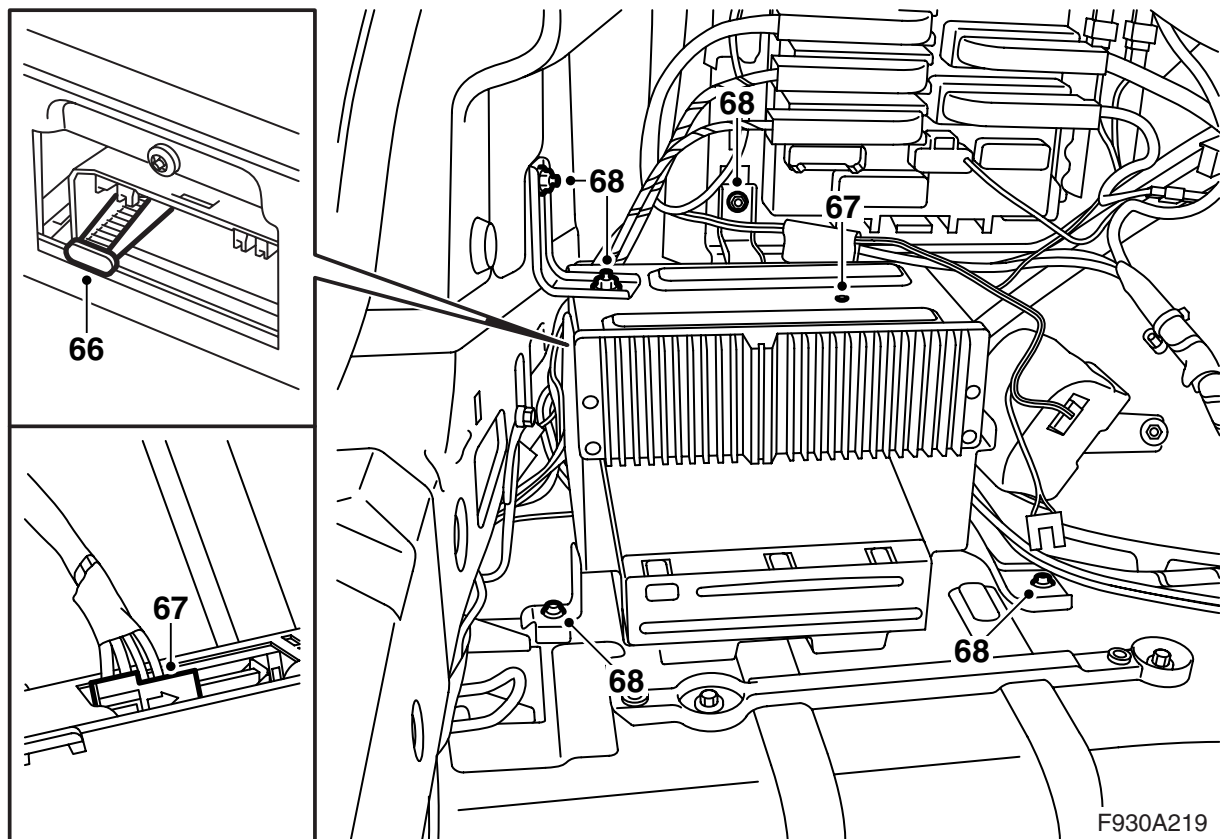
F930A217



Auto con mensola montata presso il quadretto di distribuzione

- 61 **Cambia-CD e/o lettore DVD installati:** Installare uno dei collegamenti del cavo di fibra del corredo nella posizione 1 del connettore del corredo. Installare il bloccaggio.
- 62 **Cambia-CD e/o lettore DVD installati:** Installare l'altro collegamento del cavo di fibra del corredo nella posizione 2 del connettore smontato. Installare il bloccaggio.
- 63 **Cambia-CD e/o lettore DVD installati:** Installare il connettore piccolo al connettore grande del cambia-CD o del lettore DVD.
- 64 **Cambia-CD e/o lettore DVD installati:** Collegare il connettore del cambia-CD o del lettore DVD.

Passare al punto 65.



65 Infilare il connettore dell'amplificatore attraverso la mensola.

67 Installare l'amplificatore nella mensola, deve essere generato un clic metallico, collegare l'amplificatore ed adattare la mensola.

Avvertenza

I cavi ottici devono essere maneggiati con cura per non alterare il segnale.

- Non piegare il conduttore ad un raggio inferiore di 25 mm.
- Non urtare il conduttore per non far diventare bianca la plastica trasparente, con conseguente riduzione dell'intensità luminosa ed interruzione della comunicazione.
- Il conduttore non deve essere appoggiato su bordi taglienti, con conseguente riduzione dell'intensità del segnale.

66 Rimuovere la protezione sul collegamento del cavo di fibra dell'amplificatore.

Avvertenza

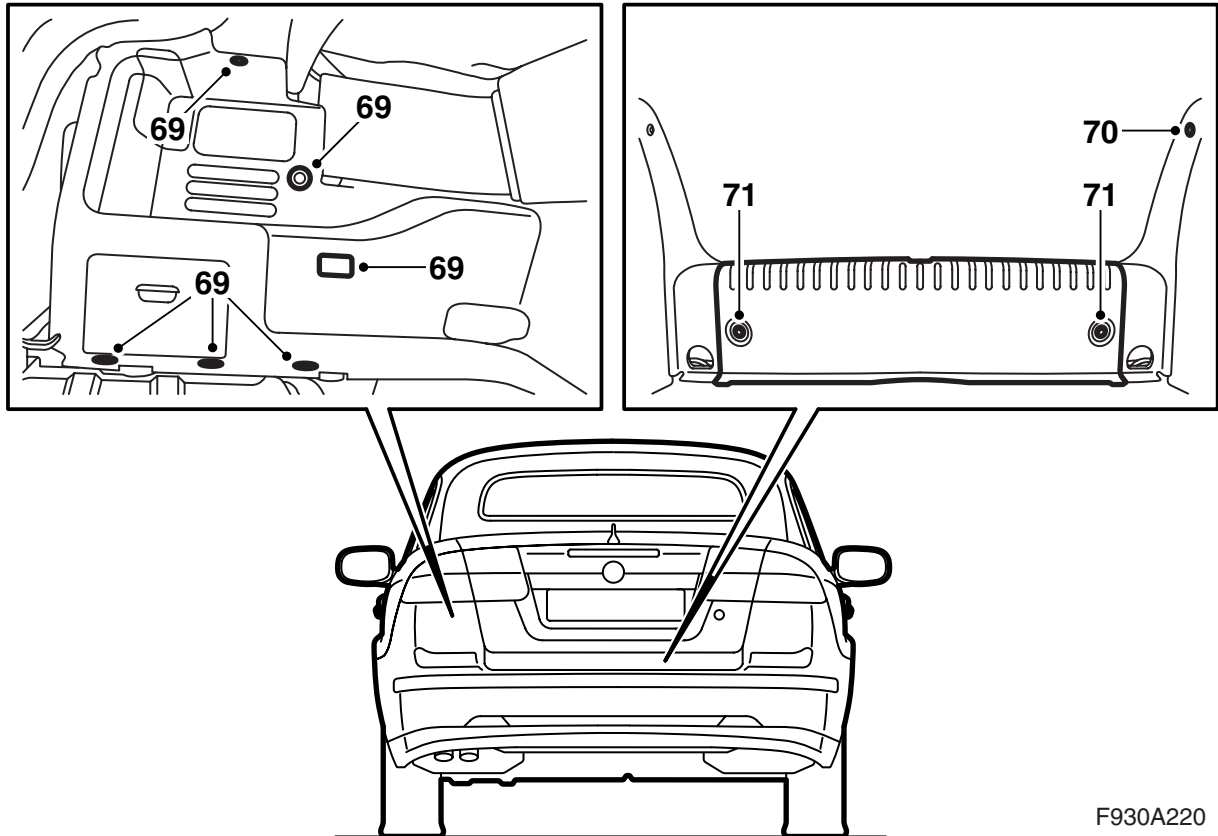
I cavi ottici devono essere maneggiati con cura per non alterare il segnale.

- E' estremamente importante non scambiare i due conduttori all'interno del connettore.
- Non piegare il conduttore ad un raggio inferiore di 25 mm.
- Le estremità del conduttore devono essere pulite.
- Il conduttore non deve essere appoggiato su bordi taglienti, con conseguente riduzione dell'intensità del segnale.

68 Installare la mensola. Serrare anche il dado sul lato superiore della mensola.

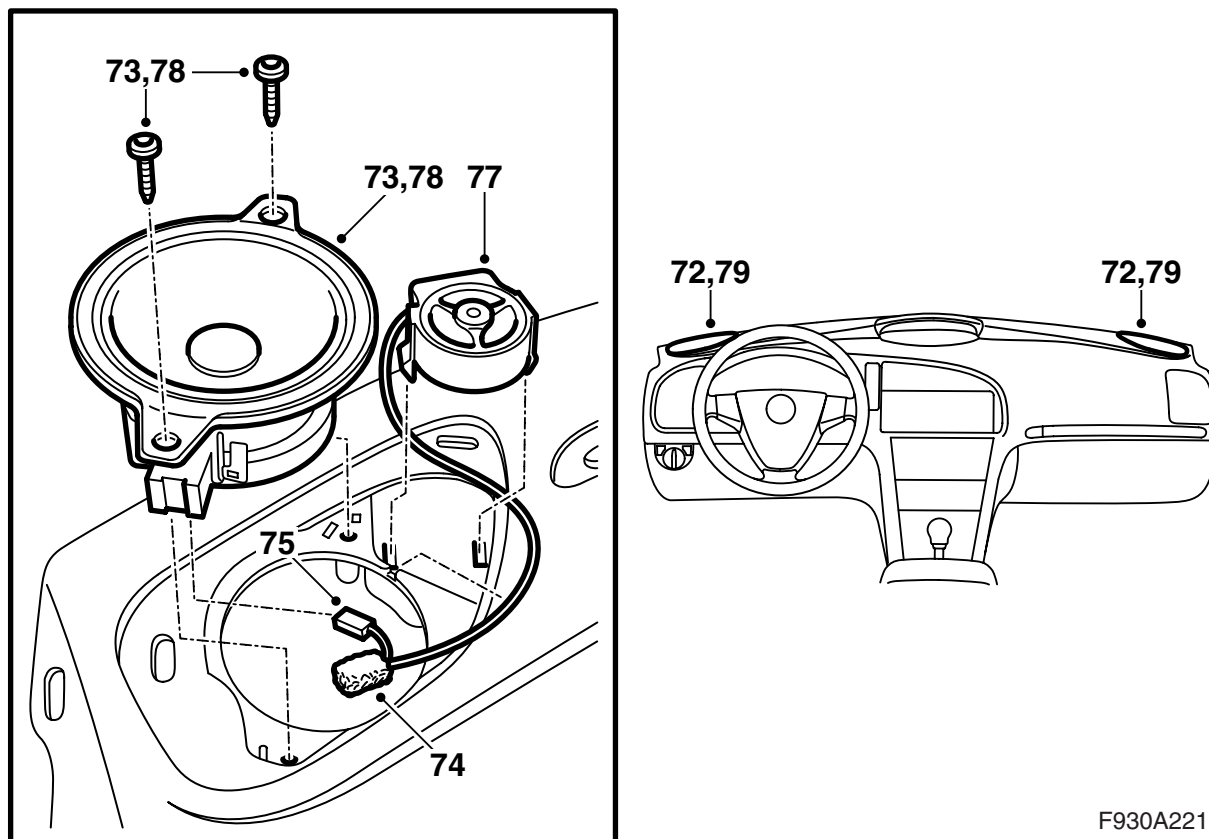
PRECAUZIONE

La luce rossa visibile è di classe laser 1. Non guardare direttamente la fibra ottica oppure il connettore della centralina elettronica da distanza ravvicinata. Se la distanza tra gli occhi e la fonte luminosa è inferiore a 20 mm, la luce può danneggiare gli occhi.



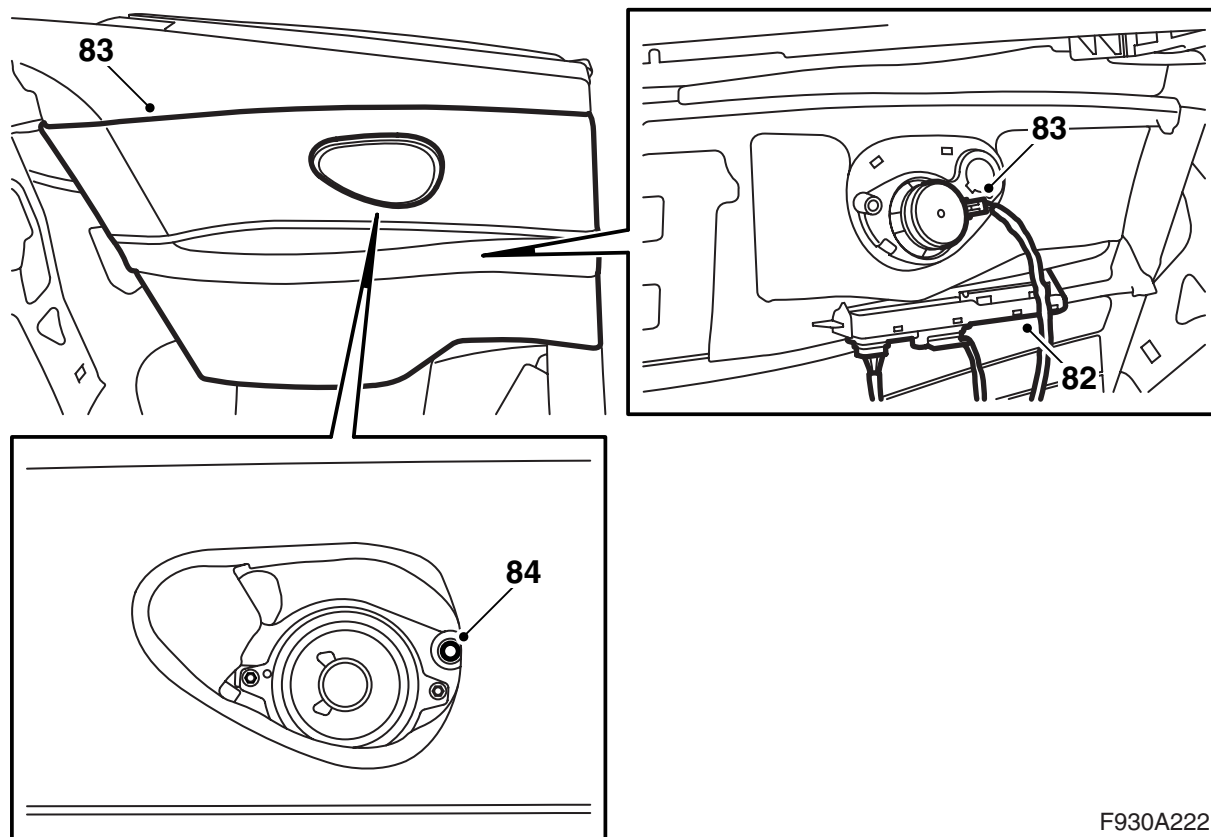
F930A220

- 69 Adattare in sede il rivestimento laterale sinistro, collegare l'illuminazione bagagliaio e agganciare il nastro. Installare le clip.
- 70 Installare la protezione della soglia laterale sul lato sinistro.
- 71 Installare la protezione della soglia e sistemare il tappeto sul pavimento del bagagliaio.



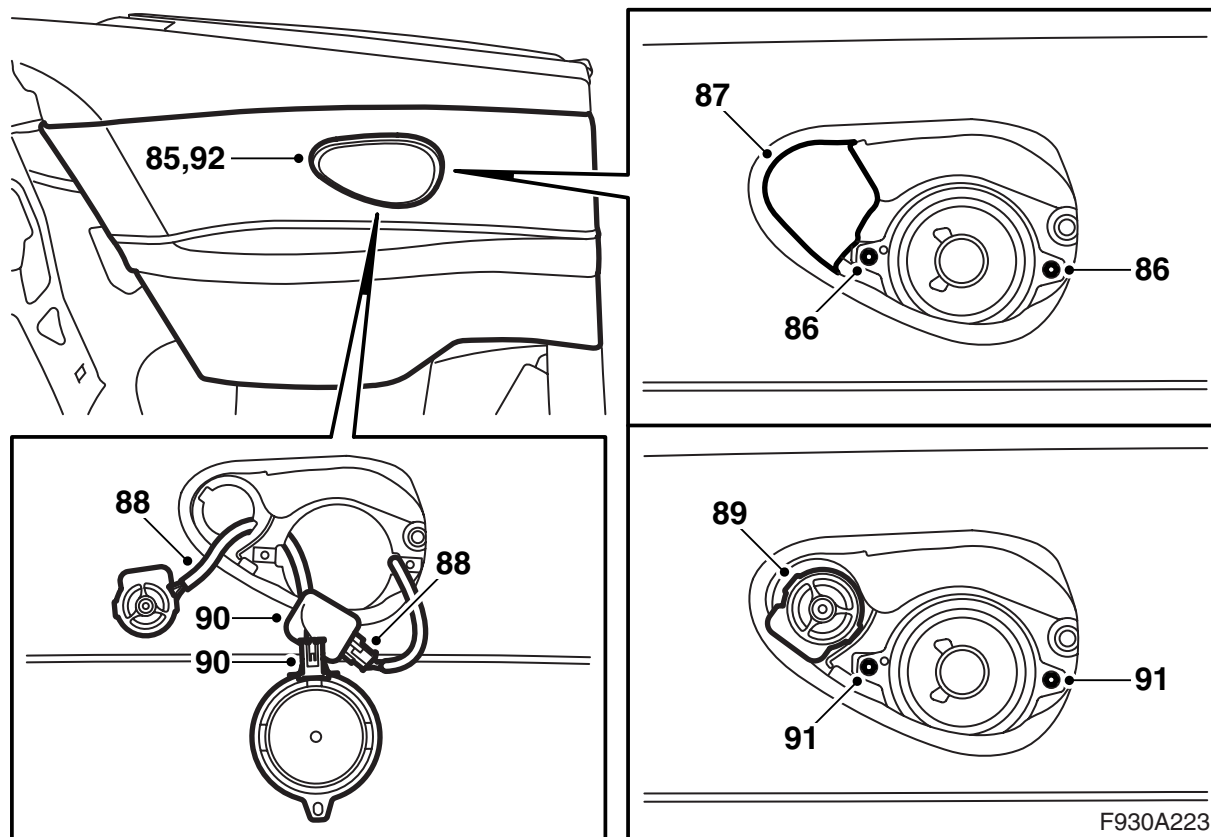
F930A221

- 72 Rimuovere le griglie anteriori degli altoparlanti (si raccomanda l'uso dell'attrezzo 82 93 474).
- 73 Rimuovere gli altoparlanti a larga banda.
- 74 Rimuovere il connettore dagli altoparlanti a larga banda e collegarlo ai tweeter. Portare il manicotto di plastica spugnosa sopra i connettori.
- 75 Collegare il connettore dei tweeter agli altoparlanti a larga banda.
- 76 Infilare il cablaggio nel foro degli altoparlanti a larga banda e sistemare il cablaggio dei tweeter nelle rispettive guide.
- 77 Installare i tweeter fissandoli a pressione nei fori.
- 78 Installare gli altoparlanti a larga banda.
- 79 Installare le griglie degli altoparlanti.



F930A222

- 80 Collegare il cavo negativo della batteria.
- 81 Abbassare completamente la capote, ma lasciare il carter della capote aperto.
- 82 Controllare che le protezioni antiumidità nel rivestimento laterale sinistro siano integre, altrimenti sostituire. Installare la centralina nel rivestimento laterale.
- 83 Collegare il connettore dell'altoparlante, adattare in sede il rivestimento laterale e premerlo in giù. Controllare che le protezioni di gomma capitino in sede.
- 84 Montare la vite che fissa il rivestimento laterale, piegare il labbro interno della guarnizione dell'apertura portiera sopra il lato anteriore del rivestimento laterale e sollevare il fermo sulla guarnizione del carter della capote sopra il rivestimento laterale.

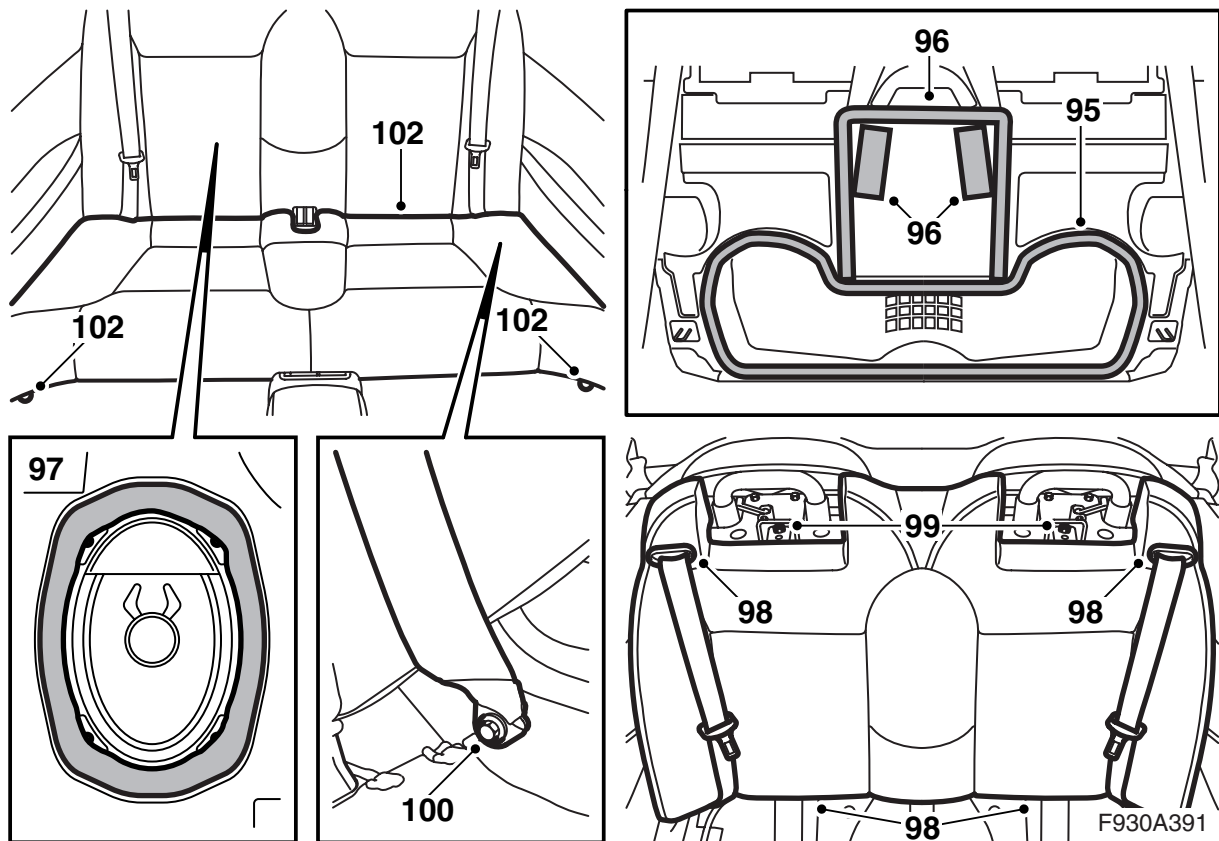


- 85 Rimuovere cautamente la griglia dell'altoparlante dal rivestimento laterale posteriore sinistro. Usare l'attrezzo di rimozione 82 93 474.
- 86 Svitare le viti che fissano l'altoparlante a larga banda nel rivestimento laterale di destra. Rimuovere l'altoparlante a larga banda e il relativo connettore.
- 87 Tagliare nel rivestimento che accoglie l'altoparlante tweeter.
- 88 Infilare il cablaggio del tweeter attraverso l'apertura nel rivestimento laterale e collegare il relativo connettore al connettore dell'altoparlante a larga banda.
- 89 Installare il tweeter fissandolo a pressione nel rivestimento laterale.

Nota

I tweeter devono essere installati con i collegamenti orientati in direzioni opposte.

- 90 Collegare l'altoparlante a larga banda e portare il manicotto di schiuma di gomma sopra il connettore.
- 91 Installare l'altoparlante a larga banda nel rivestimento laterale.
- 92 Installare la griglia dell'altoparlante.
- 93 Ripetere i punti 85-92 sul lato destro dell'automobile.
- 94 Chiudere il carter della capote.



95 Installare la modanatura di guarnizione (2100 mm) sul lato posteriore dello schienale del sedile posteriore.

96 Installare la modanatura di guarnizione (850 mm) e i pannelli di feltro sul lato posteriore dello schienale del sedile posteriore.

97 Installare entrambe le modanature di guarnizione (750 mm) sui collari di lamiera intorno agli altoparlanti dello schienale.

98 Infilare le cinture di sicurezza posteriori nella guida e installare a pressione le guide nel cuscino dello schienale. Adattare il cuscino dello schienale dall'alto e fissarlo a pressione in basso.

99 Installare le due viti che fissano l'attacco superiore dello schienale.

100 Installare le viti che fissano l'attacco inferiore delle cinture di sicurezza.

101 Installare gli appoggiatesta posteriori nei manicotti.

102 Adattare in sede il cuscino e installare le viti che fissano il cuscino sul bordo anteriore.

103 Mettere in punto data e ora.

104 Sincronizzare il codice del telecomando inserendo la chiave nella serratura d'accensione.

105 Attivare la protezione antischiacciamento degli alzacristalli azionando su e giù due volte i cristalli laterali. Un suono conferma che l'attivazione è stata effettuata.

106 Collegare lo strumento diagnostico, selezionare il tipo di auto e l'anno di modello, selezionare "Tutti", selezionare "Aggiungi/Rimuovi", selezionare l'accessorio e selezionare "Aggiungi".

Nota

In alcuni casi lo strumento diagnostico necessita ricavare un codice di sicurezza presente nel TIS. Le informazioni su quello che deve essere fatto saranno presentate sullo schermo dello strumento diagnostico.

107 Controllare che l'impianto funzioni.

Avvertenza

Questo deve essere fatto con tutte le chiavi, altrimenti nessuno dei telecomandi funzionerà.