

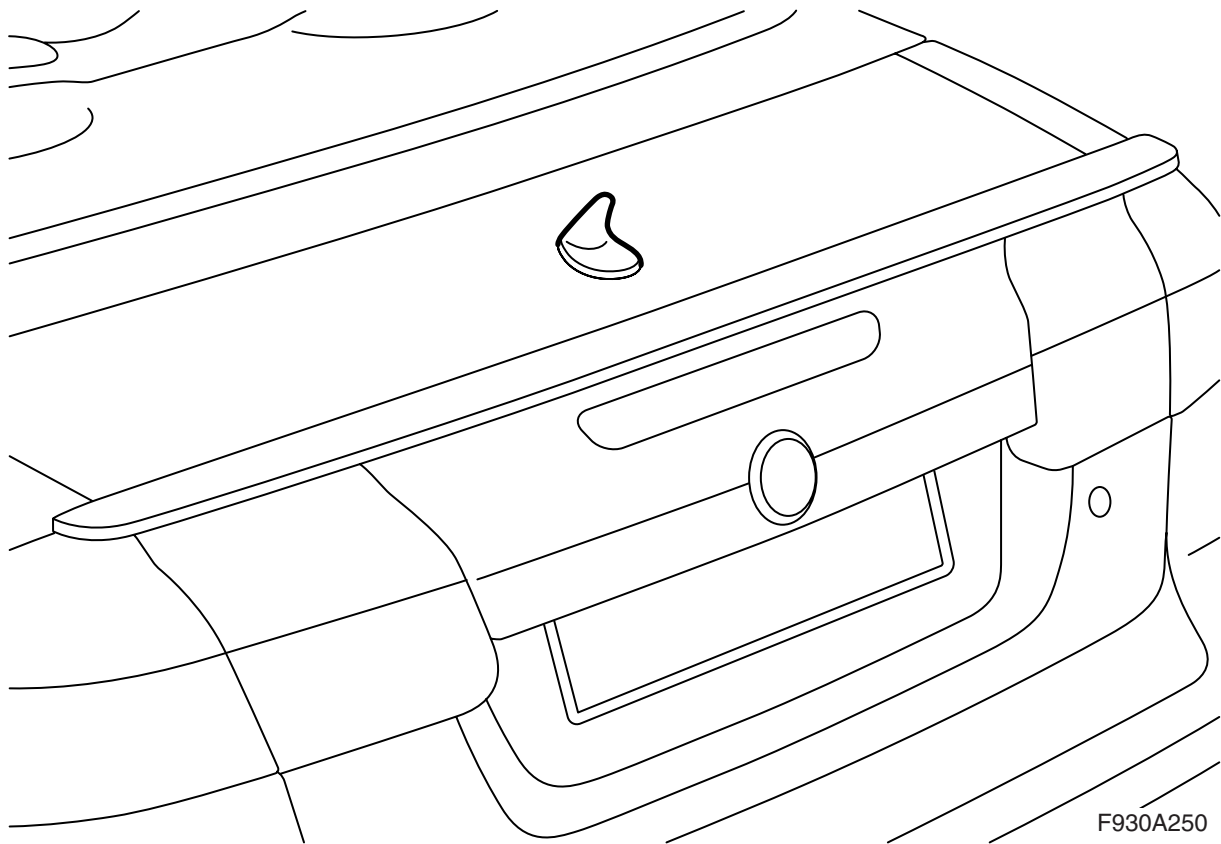


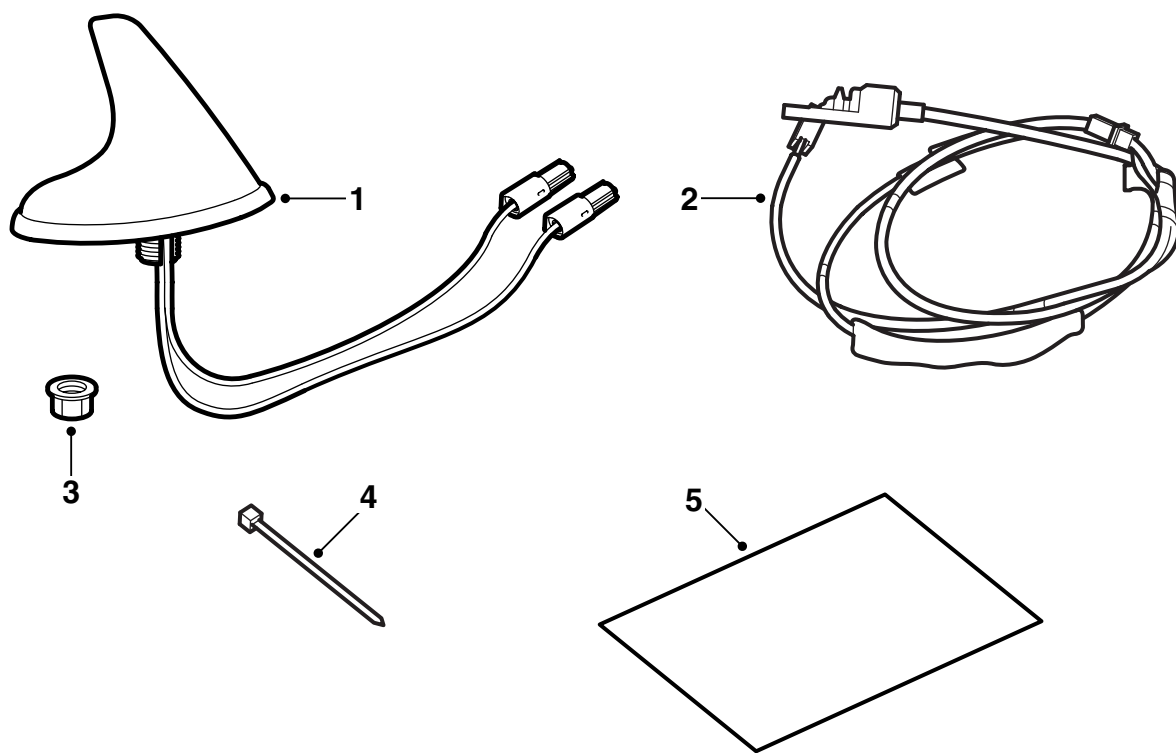
**MONTERINGSANVISNING · INSTALLATION INSTRUCTIONS
MONTAGEANLEITUNG · INSTRUCTIONS DE MONTAGE**

Saab 9-3 Cabriolet M04-

Antenna

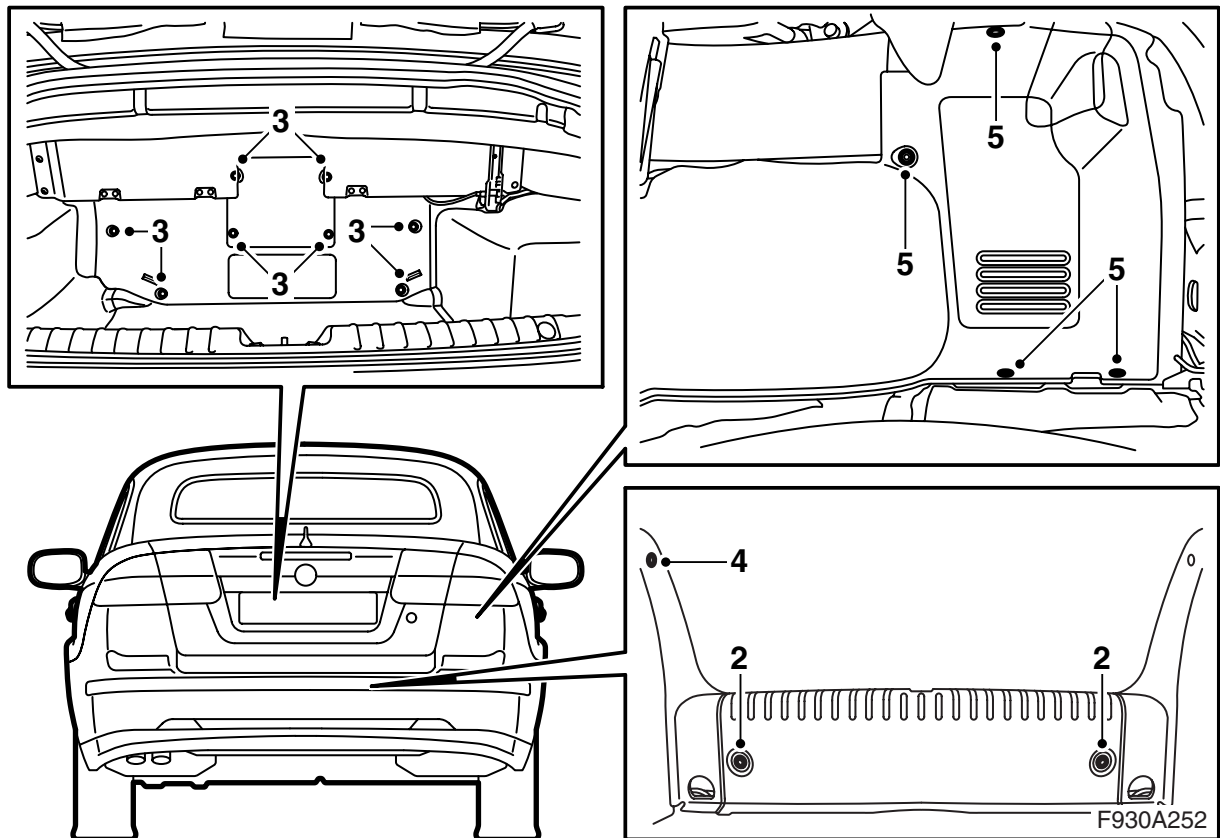
Accessories Part No.	Group	Date	Instruction Part No.	Replaces
12 833 679	9:39-11	Jun 03	12 833 680	



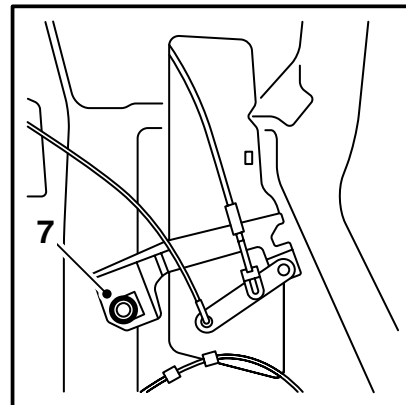
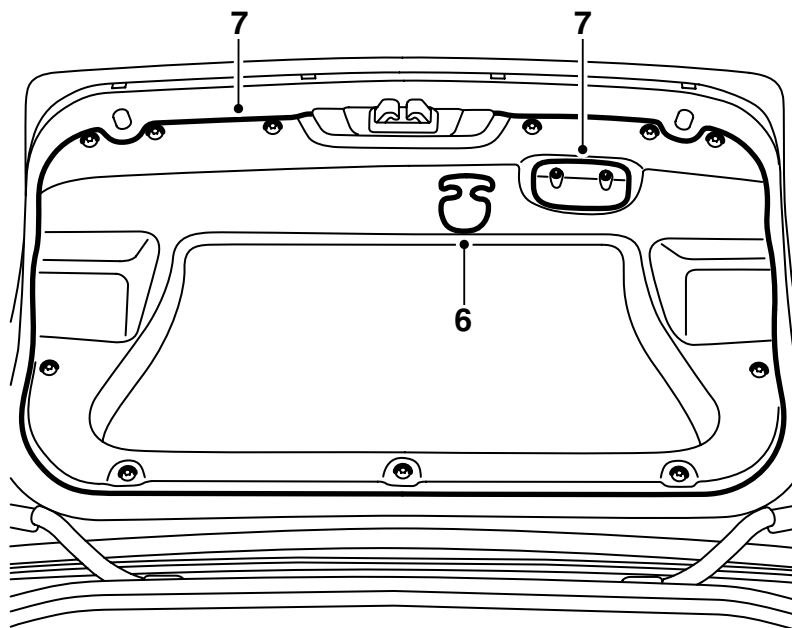


F930A251

- 1 Antenna
- 2 Cavo dell'antenna
- 3 Dado
- 4 Fascetta di serraggio (3 pz)
- 5 Dima



- 1 Aprire la capote e aprire lo sportello del bagagliaio.
- 2 Rimuovere il tappetino dal pavimento del bagagliaio e rimuovere la protezione della soglia del bagagliaio.
- 3 Rimuovere i rivetti ed asportare la sezione anteriore del rivestimento del bagagliaio.
- 4 Rimuovere la protezione della soglia laterale destra.
- 5 Rimuovere la clip del rivestimento laterale destro e scostare di lato il rivestimento. Sganciare il nastro sul retro del rivestimento laterale e rimuovere il rivestimento stesso.



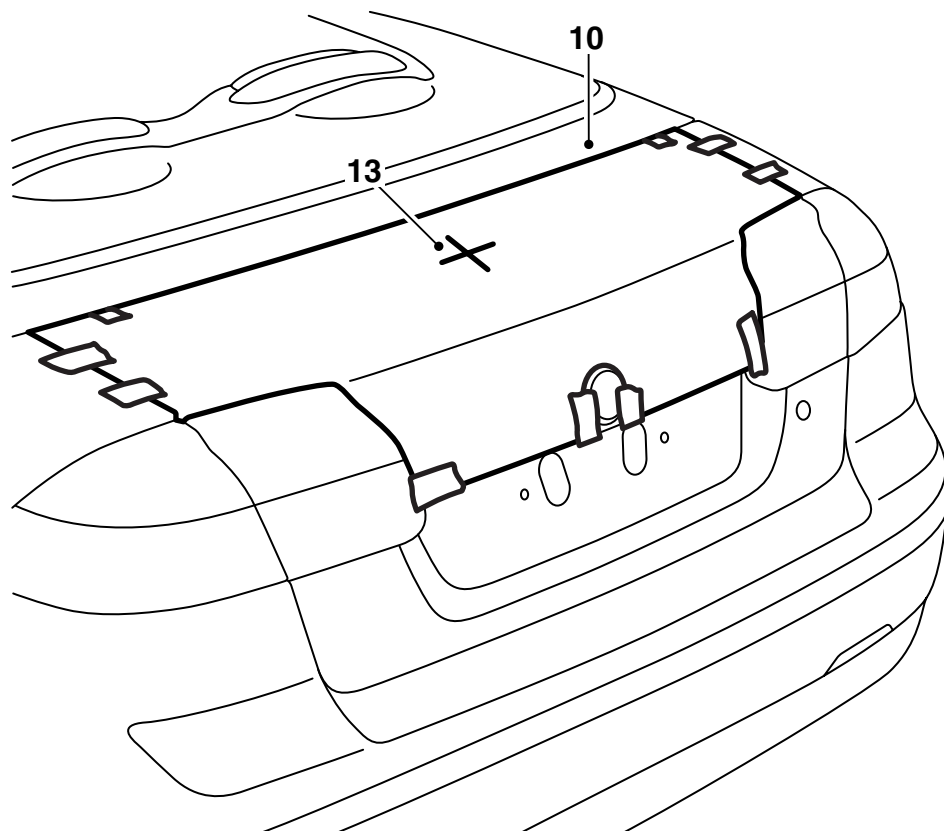
F930A253

6 **US:** Rimuovere la maniglia per l'apertura d'emergenza

7 Rimuovere la maniglia di chiusura sul lato interno dello sportello del bagagliaio, rimuovere i rivetti a due passi e rimuovere il rivestimento dello sportello del bagagliaio.

US: Rimuovere la vite per il meccanismo di apertura d'emergenza e scostare di lato il meccanismo.

8 Chiudere lo sportello del bagagliaio.



F930A254

- 9 Ritagliare le parti della dima e incollarle. Allineare le parti della dima mediante le linee.
- Automobili con spoiler sullo sportello del bagagliaio:** Ritagliare secondo la marcatura dello spoiler, in modo che la dima possa essere collocata sullo sportello del bagagliaio.
- 10 Adattare la dima sullo sportello del bagagliaio e sugli angoli anteriori dello sportello stesso.
- 11 Sollevare la dima e applicare del nastro adesivo nel punto in cui deve essere praticato il foro.
- 12 Adattare la dima nuovamente e fissarla con nastro adesivo sui lati dello sportello del bagagliaio e sugli angoli anteriori dello sportello stesso.
- 15 Sbavare il foro e rimuovere i trucioli e i residui di vernice. Pulire con detergente Teroson FL. Applicare Standox 1K Füllprimer. Applicare la mano di fondo. Applicare il sigillante per cavità Terotex HV 400 sulle superfici interne.

Avvertenza

Controllare la posizione della dima e, all'occorrenza, regolare.

- 13 Praticare il foro secondo la marcatura.

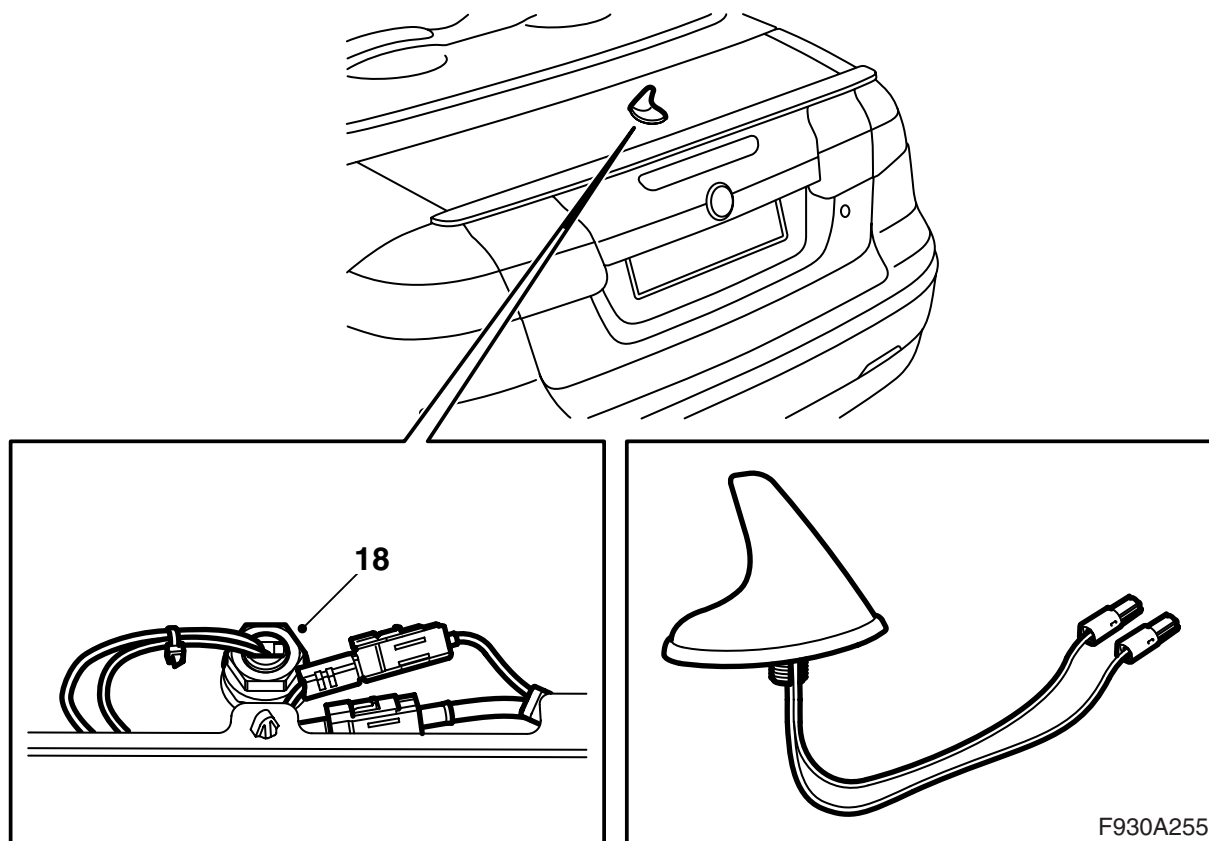
Avvertenza

Non usare punzoni per marcare la posizione del foro.

Non premere il trapano contro lo sportello del bagagliaio durante la perforazione.

Forare prima con una punta da 2 mm, quindi con una da 5 mm e, in fine, con una da 14 mm.

- 14 Rimuovere la dima e tutti i pezzi di nastro adesivo.



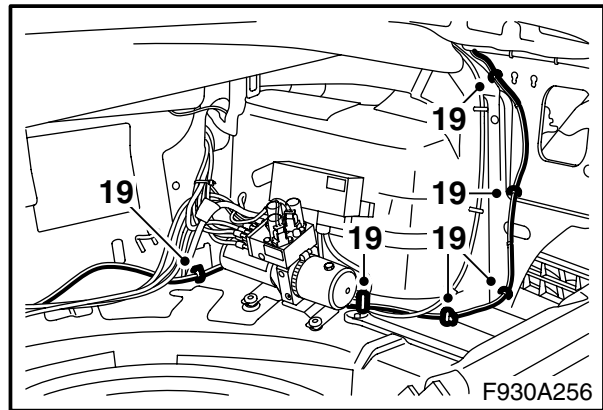
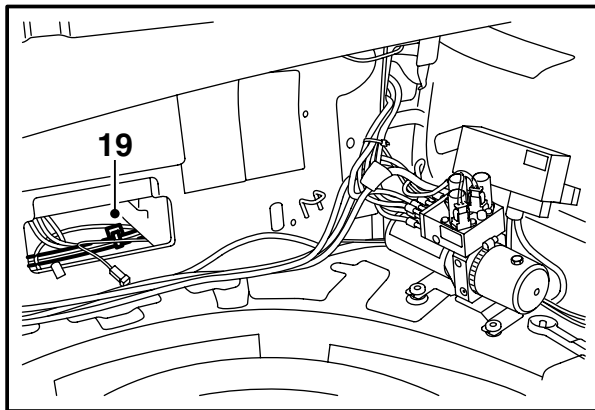
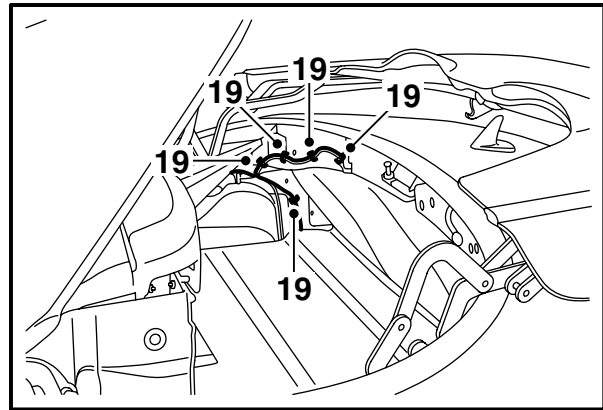
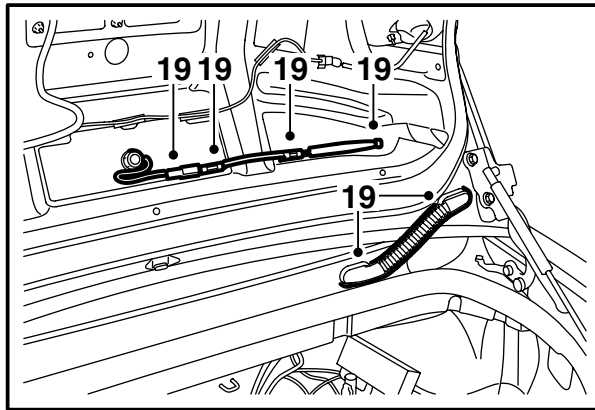
- 16 Rimuovere la guida di plastica dal manicotto filettato dell'antenna.
- 17 Infilare i cavi dell'antenna attraverso il foro dello sportello del bagagliaio e allineare l'antenna secondo la direzione longitudinale dell'auto.

Nota

Il piede dello specchio retrovisore interno può essere usato come riferimento per allineare.

- 18 Installare l'antenna.

Coppia di serraggio 2 Nm (1.5 lbf ft)



19 Installare il cavo dell'antenna del corredo nel seguente modo.

- Infilare il cavo dell'antenna attraverso il foro nello sportello del bagagliaio e collegarlo all'antenna.
- Infilare il cavo dell'antenna attraverso il foro nella carrozzeria e installare il soffietto di gomma.

Avvertenza

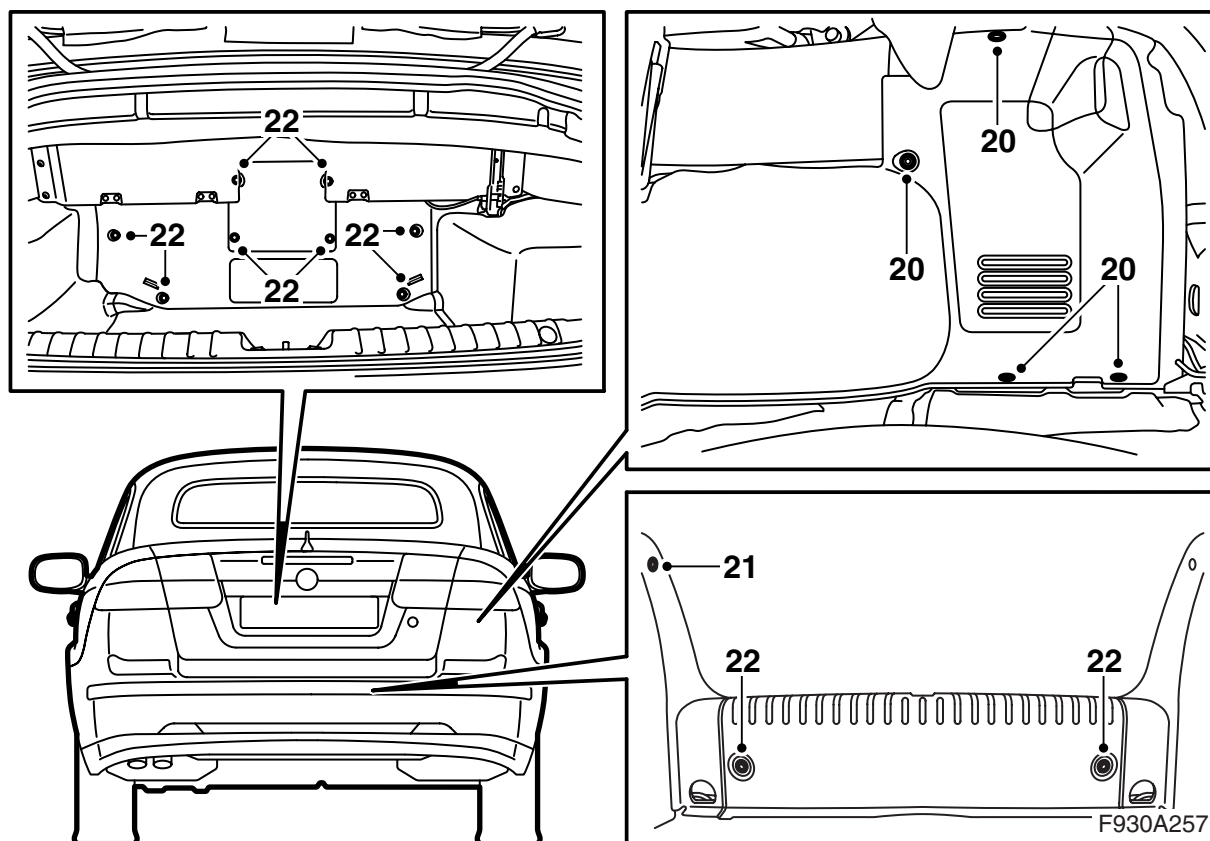
Controllare che il soffietto di gomma del cablaggio sia correttamente montato su entrambe le estremità, per evitare perdite.

- Infilare il cavo dell'antenna nel vano della capote e poi giù nel bagagliaio.

Avvertenza

Per poter fare questo, lo sportello del bagagliaio deve essere chiuso e la capote aperta. Dopodiché, chiudere il carter capote e aprire lo sportello del bagagliaio.

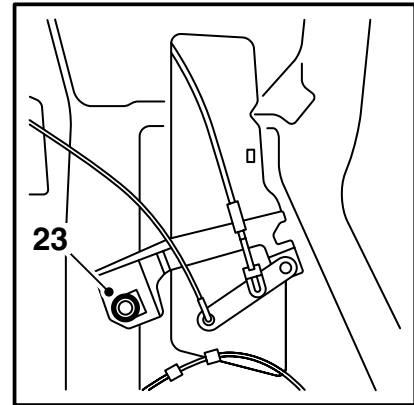
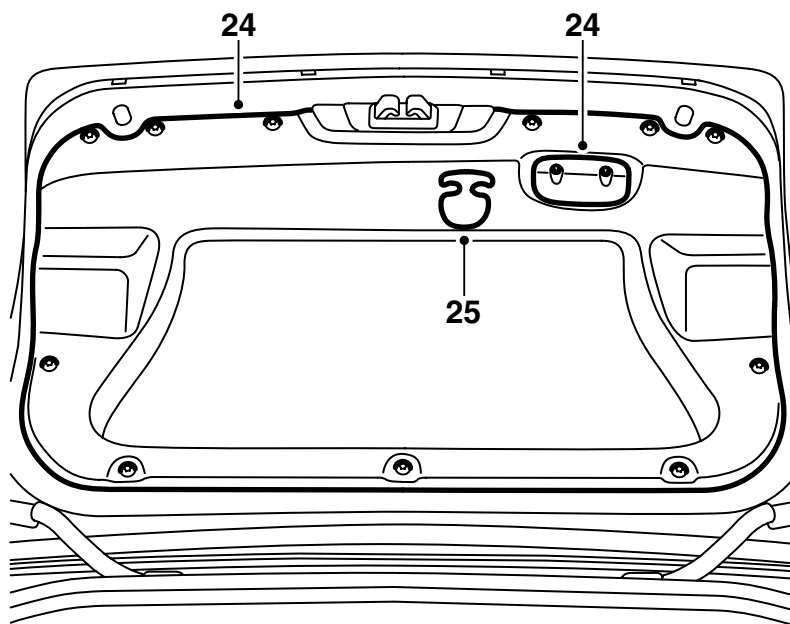
- Infilare il cavo dell'antenna nella scatola di torsione e poi avanti al centro della scatola di torsione.
- Fissare il cavo dell'antenna al cablaggio esistente.



20 Adattare il rivestimento laterale destro e agganciare il nastro. Installare la clip.

21 Installare la protezione della soglia laterale.

22 Installare la parte anteriore del rivestimento del bagagliaio e la protezione della soglia. Sistemare il tappeto sul pavimento del bagagliaio.



F930A258

- 23 **US:** Installare il meccanismo per l'apertura di sicurezza.
- 24 Installare il rivestimento sul lato interno dello sportello del bagagliaio, installare i rivetti a due passi e installare la maniglia di chiusura.
- 25 **US:** Installare la maniglia per l'apertura di emergenza.
- 26 Chiudere lo sportello del bagagliaio.