



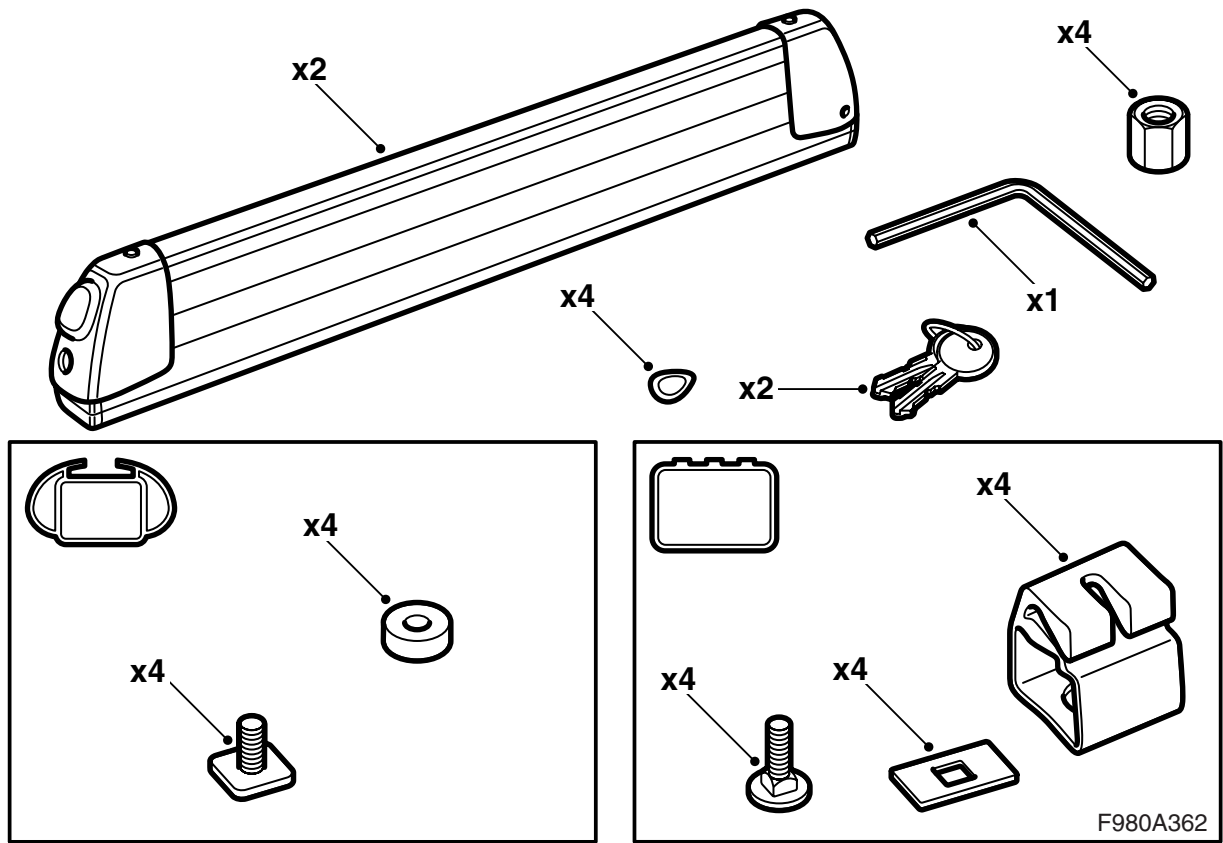
**MONTERINGSANVISNING · INSTALLATION INSTRUCTIONS
MONTAGEANLEITUNG · INSTRUCTIONS DE MONTAGE**

Supporti per sci/snowboard estraibile

Accessories Part No.	Date	Instruction Part No.	Replaces
32 000 586	Dec 04	32 000 587 B24 9203 30	



F980A074



Importante

PRECAUZIONE

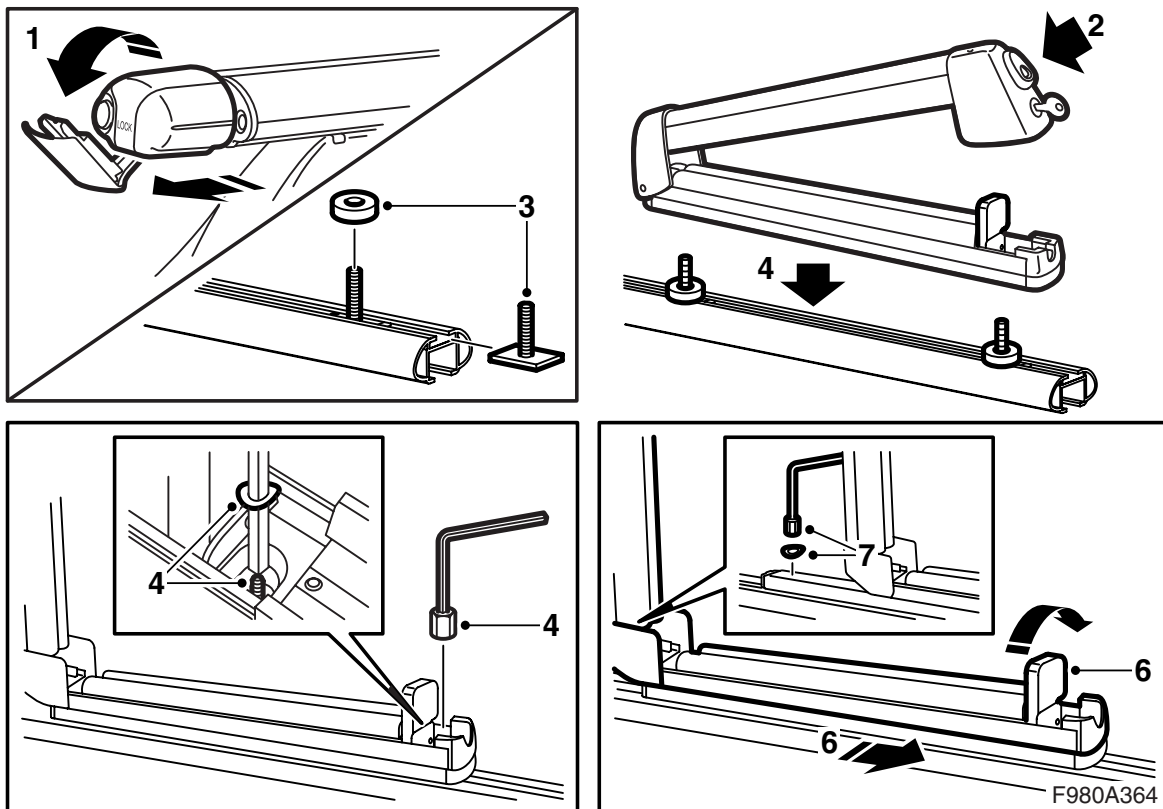
Leggere attentamente le istruzioni prima di utilizzare il portasci/snowboard. Installare i portasci/snowboard rispettando fedelmente le presenti istruzioni, che devono essere conservate nell'automobile.

Moderare la velocità dell'automobile quando si trasportano carichi sul tetto. Ricordare che il peso e la forma del carico sul tetto possono modificare il baricentro e le caratteristiche di aerodinamicità dell'automobile.

- Non installare né usare i supporti fino a che le istruzioni di montaggio non siano state comprese perfettamente. **La modifica del prodotto non è consentita.**
- Carico massimo sul tetto consentito (incluso portapacchi): Vedere il libretto Uso e Manutenzione dell'auto e le informazioni riguardanti i portapacchi.
Peso dei supporti per sci/snowboard: 4,5 kg.
- I supporti per sci/snowboard possono portare un massimo di 6 paia di sci **oppure** 4 snowboard.
- I portasci possono essere utilizzati soltanto per il trasporto di sci e snowboard.
- Prima di mettersi in viaggio, controllare che i fermi siano fissati accuratamente. Fermarsi dopo qualche chilometro e verificare che i fermi non si siano allentati.
- La General Motors si riserva per danni causati da portapacchi od accessori installati incorrettamente. In caso di dubbi, contattare il concessionario più vicino.

Consigli e suggerimenti

- La coppia di sci viene collocata affiancata. Sistemare gli sci con le punte all'indietro. La miglior collocazione degli snowboard può variare a seconda dei modelli di auto.
- Controllare che la distanza tra carico e tetto sia almeno di 10 mm.
- Tenere puliti i portasci da sporcizia e sale. Sottoporli inoltre ad una regolare manutenzione, ad es. ingrassaggio delle serrature.
- Per ragioni di sicurezza stradali, e per ridurre la resistenza dell'aria, rimuovere i supporti quando essi non sono usati. Prima di lavare la vettura in autolavaggio, smontare i portapacchi.



Installazione in scanalatura a "T"

- 1 Sfilare i tappi terminali dei portapacchi e/o abbassarne la parte centrale di essi.
- 2 Sbloccare ed aprire i supporti per sci/snowboard.
- 3 Inserire 2 viti per la traccia a T in ogni traccia del portapacchi e sistemare una rondella di plastica su ogni vite.
- 4 Adattare i supporti per sci/snowboard sulle viti e installare una rondella ed un dado sulla vite esterna.

Nota

Usare una chiave a brugola come strumento per sistemare la rondella sulla vite.

- 5 Regolare la posizione dei supporti per sci/snowboard e serrare i dadi quando i supporti per sci/snowboard si trovano nella posizione corretta.

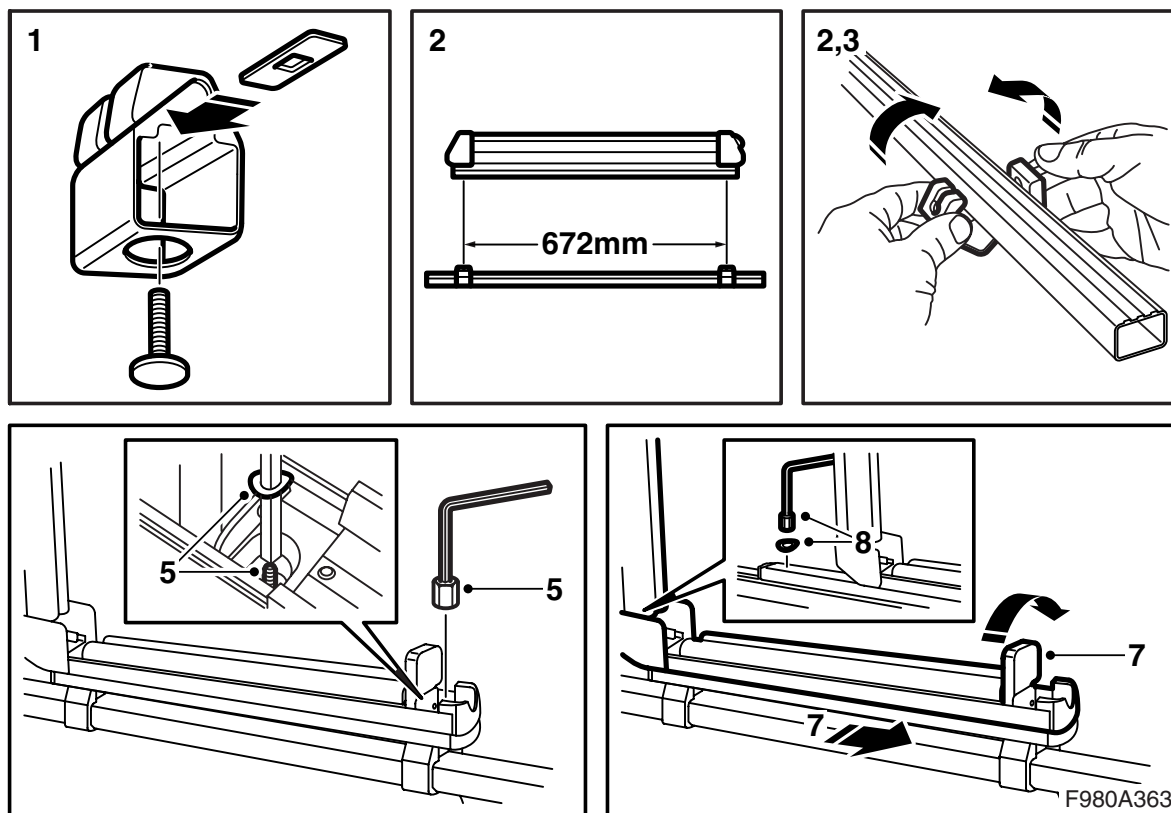
Coppia di serraggio: 4 Nm (3 lbf ft)

- 6 Pieghere il fermo verso destra ed estrarre i supporti per sci/snowboard.
- 7 Installare una rondella ed un dado sull'altra vite e serrare i dadi.

Coppia di serraggio: 4 Nm (3 lbf ft)

- 8 Spingere in dentro i supporti per sci/snowboard e richiudere il fermo. Chiuderli e bloccarli.
- 9 Sollevare la parte centrale dei tappi terminali delle barre portapacchi ed inserire i tappi.

Conservare le istruzioni per l'installazione nell'automobile.



Installazione su tubi quadrati

- 1 Montare insieme attacco, rondella e vite.
- 2 Aprire gli attacchi e sistemarli sui portapacchi. L'attacco esterno deve essere collocato appena dietro il piede del portapacchi e l'altro attacco deve essere sistemato in modo che ci siano 672 mm tra i centri delle viti.
- 3 Schiacciare gli attacchi in modo che la superficie diventi orizzontale.
- 4 Sbloccare ed aprire i portasci.
- 5 Adattare i supporti per sci/snowboard sulle viti e installare una rondella ed un dado sulla vite esterna.

Nota

Usare una chiave a brugola come strumento per sistemare la rondella sulla vite.

- 6 Serrare i dadi.

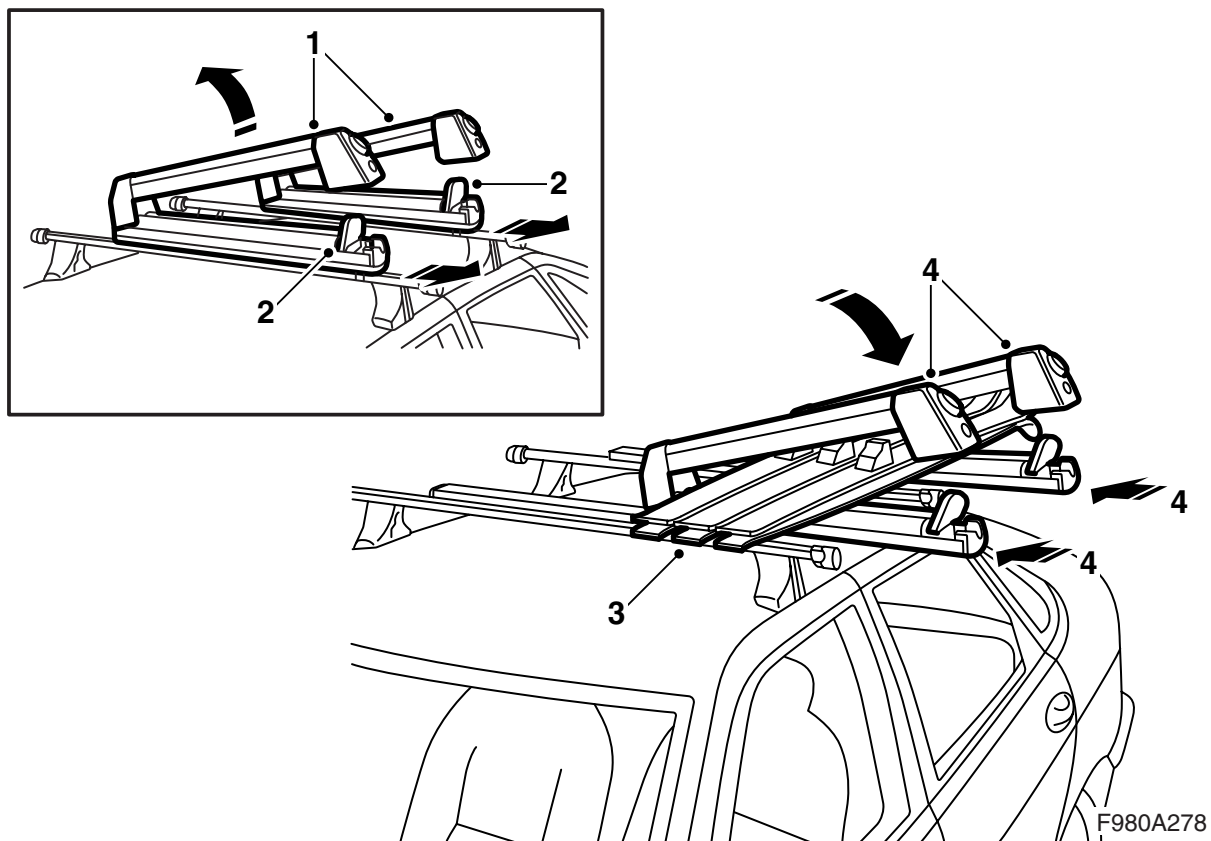
Coppia di serraggio: 4 Nm (3 lbf ft)

- 7 Piegare il fermo verso destra ed estrarre i supporti per sci/snowboard.
- 8 Installare una rondella ed un dado sull'altra vite e serrare i dadi.

Coppia di serraggio: 4 Nm (3 lbf ft)

- 9 Spingere in dentro i supporti per sci/snowboard e richiudere il fermo. Chiuderli e bloccarli.

Conservare le istruzioni per l'installazione nell'automobile.



F980A278

Istruzioni per l'uso

- 1 Sbloccare ed aprire i portasci.
- 2 Piegare il fermo verso destra ed estrarre i supporti per sci/snowboard.
- 3 Sistemare gli sci/snowboard nei supporti.
- 4 Spingere in dentro i supporti per sci/snowboard e richiudere il fermo. Chiuderli e bloccarli.

Conservare le istruzioni per l'installazione nell'automobile.