

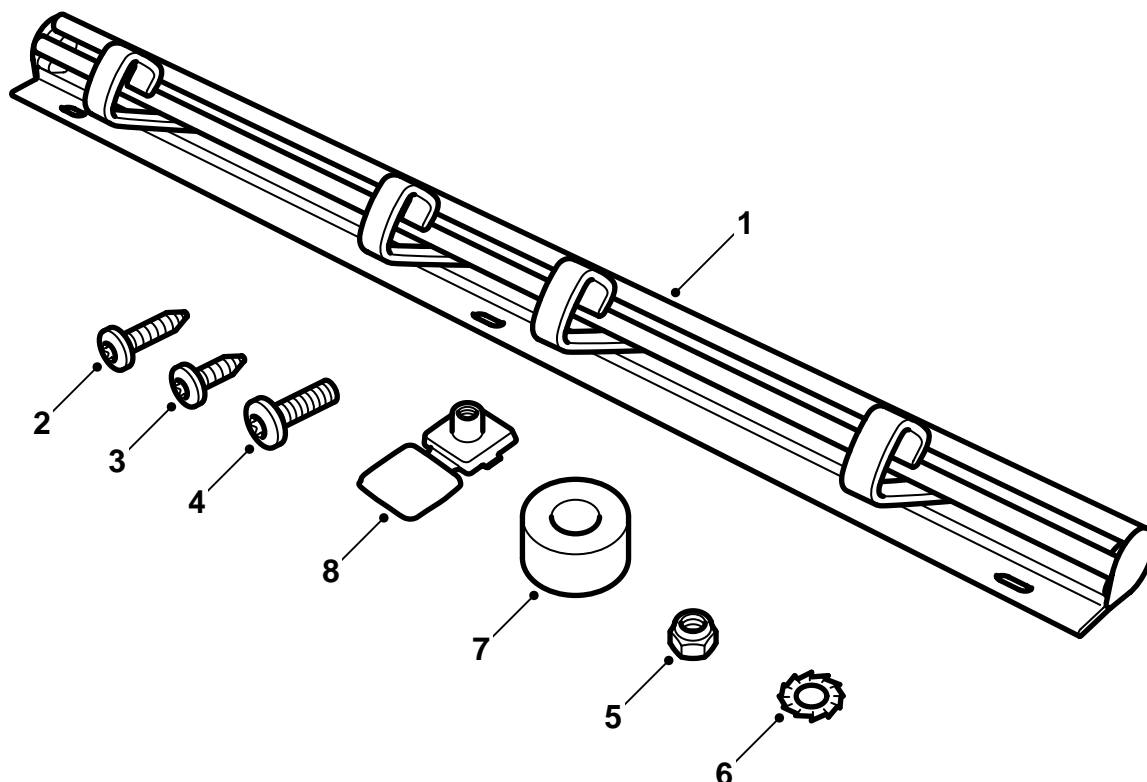


MONTERINGSANVISNING · INSTALLATION INSTRUCTIONS
MONTAGEANLEITUNG · INSTRUCTIONS DE MONTAGE

Saab 9-3/9-5 4porte/5porte

Supporto per sacchetti della spesa

Accessories Part No.	Group	Date	Instruction Part No.	Replaces
32 025 551	9:89-30	Sep 05	32 025 568	



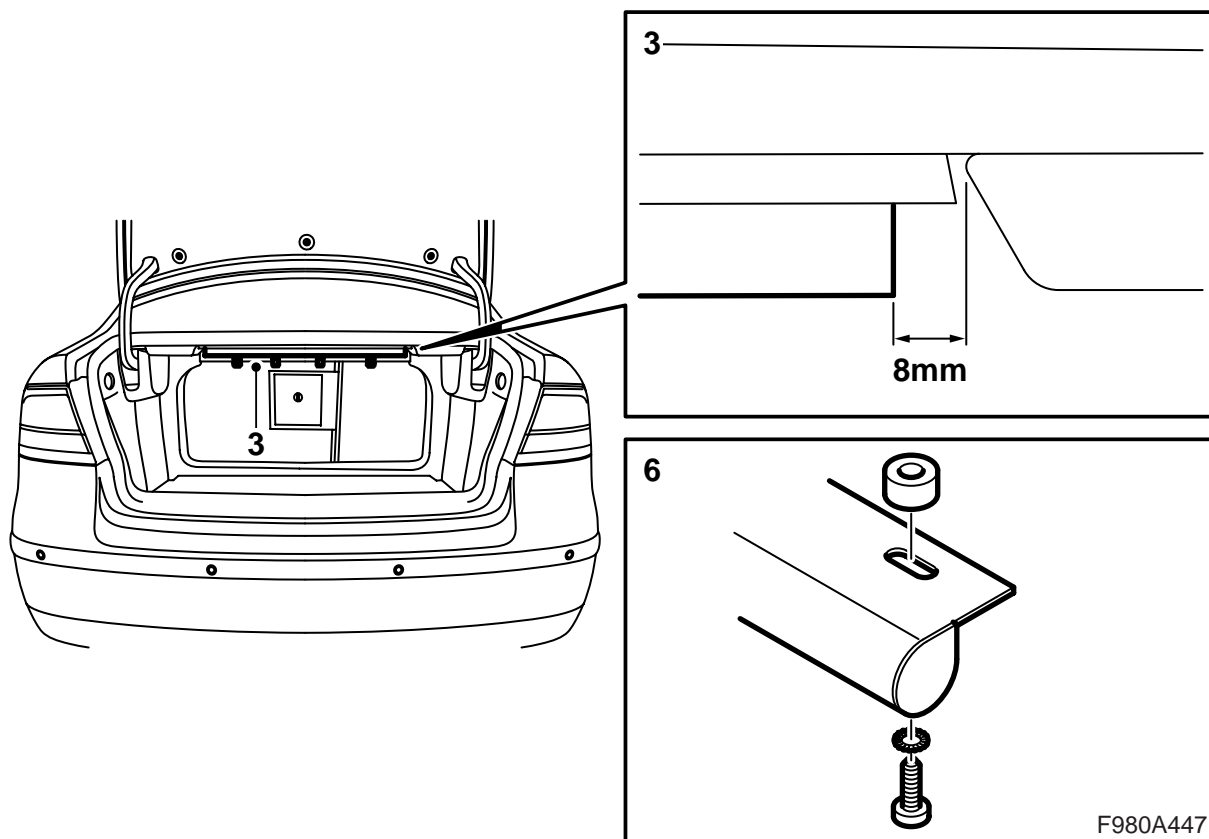
F980A446

- 1 Bastone con 4 ganci e pezzi terminali
- 2 Vite per lamiera 4,8 x 19 mm (2 pz), per 9-3 4porte
- 3 Vite per lamiera 4,8 x 13 mm (3 pz), 3 per 9-3 5porte, 2 per 9-5 4porte
- 4 Vite M5 x 16 (2 pz), per 9-5 5porte
- 5 Dado M5 (2 pz), per 9-5 5porte
- 6 Rondelle (3 pz)
- 7 Distanziali di gomma (2 pz), per 9-3 4porte
- 8 Carter, beige (2 pz), grigio (2 pz), parchment (2 pz), per 9-5 5porte

Staccando un pezzo terminale è possibile rimuovere i ganci.

 **PRECAUZIONE**

I ganci non devono essere usati per l'ancoraggio di carichi. Sono destinati solo a mantenere in sede oggetti leggeri durante la guida



9-3 4porte

- 1 Aprire lo sportello bagagliaio.
- 2 Abbassare lo schienale e salire nel bagagliaio dall'abitacolo e coricarsi sulla schiena.
- 3 Adattare il bastone sulla flangia saldata vicino all'apertura verso lo sportello bagagliaio, in modo che vi siano circa 8 mm tra supporto sacchetti della spesa e maniglia per il ribaltamento dello schienale. I fori oblunghi devono trovarsi al centro sotto la flangia saldata. I ganci devono essere orientati verso lo sportello bagagliaio.
- 4 Marcare e praticare un foro da 3,5 mm al centro della flangia saldata per il foro destro.

Avvertenza

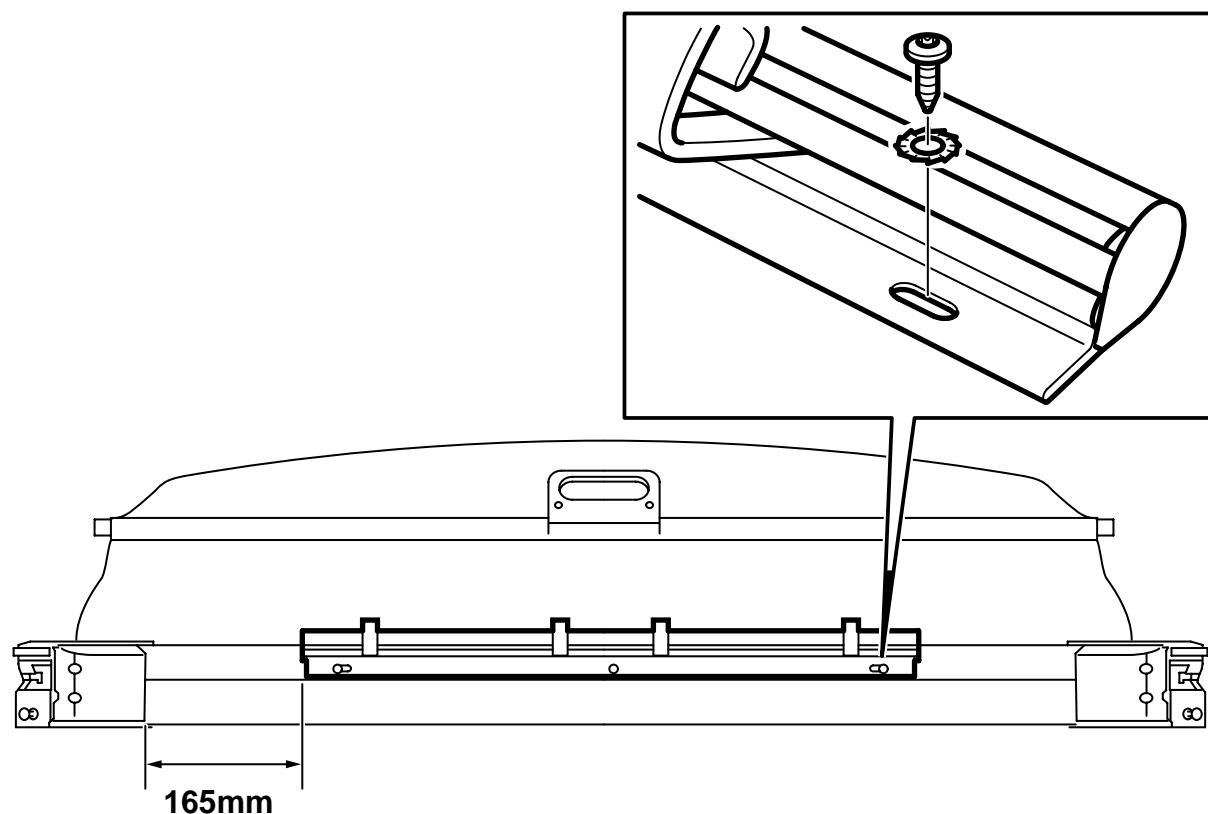
Non trapanare in nessun punto di saldatura. Usare un fermo sul trapano per evitare di perforare la cappelliera. (la lamiera è spessa circa 1,6 mm).

- 5 Fissare il bastone con una vite 4,8 x 19 mm, allineare il bastone e praticare il foro sul lato sinistro.
- 6 Sistemare i distanziali di gomma tra bastone e carrozzeria su entrambi i lati. Sistemare la rondella sulla vite per lamiera e serrare in sede il bastone manualmente.

Coppia di serraggio: 3 Nm (2,2 lbf ft)

- 7 Rimettere a posto lo schienale e chiudere lo sportello bagagliaio.

Consegnare la prima pagina al cliente e mostrare il testo di avvertimento.



F980A448

9-3 5porte

- 1 Aprire il portellone e togliere il copribagagli.
- 2 Adattare il bastone sul copribagagli, in modo che vi siano circa 165 mm tra supporto sacchetti della spesa e bordo di plastica, e 15 mm dalla tacca nel profilato di alluminio al centro del foro. I ganci devono essere orientati verso il portellone.
- 3 Marcare e praticare un foro di 3,5 mm per il foro centrale del bastone.

Avvertenza

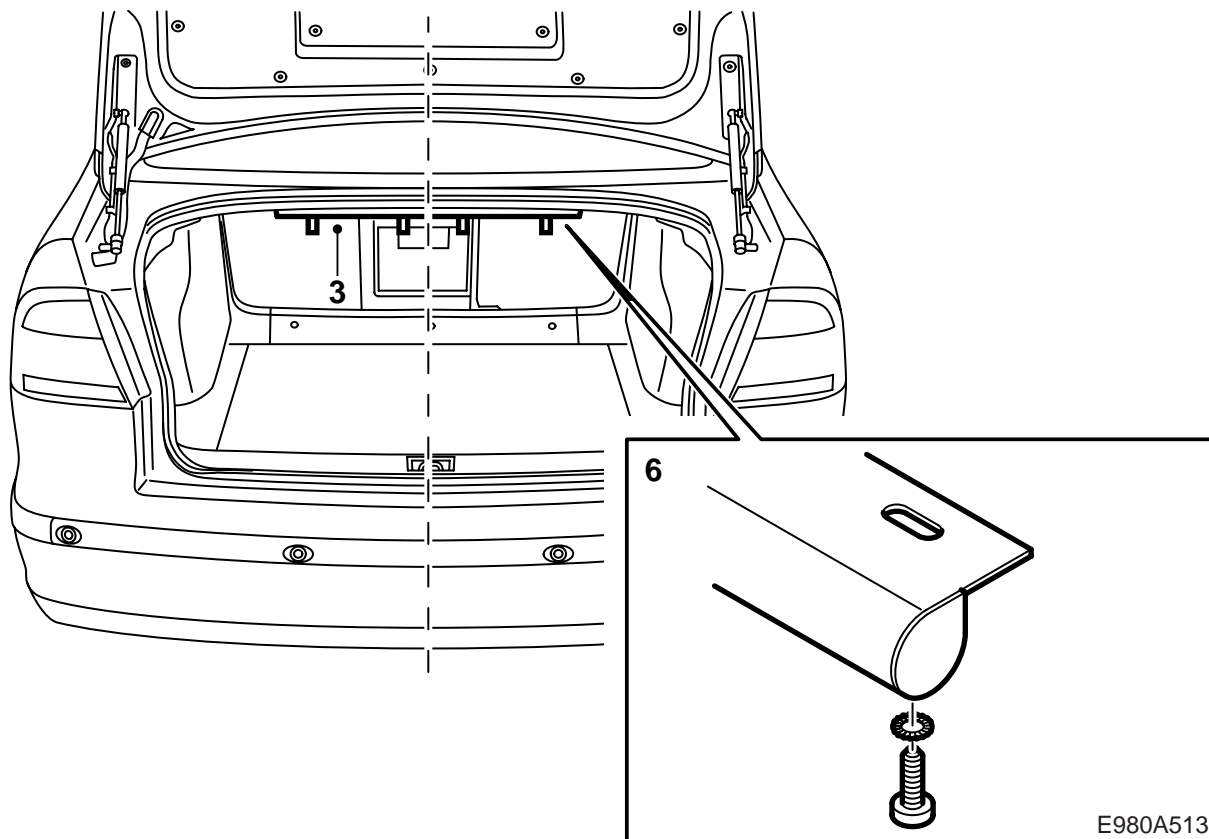
Usare un fermo per trapani per evitare di perforare il copribagagli. (la lamiera è spessa circa 1,6 mm).

- 4 Fissare il bastone con una vite 4,8 x 13 mm e una rondella, allineare il bastone e praticare gli altri due fori.
- 5 Montare la vite 4,8 x 13 mm con la rondella nei nuovi fori e serrare il supporto.

Coppia di serraggio: 3 Nm (2,2 lbf ft)

- 6 Rimettere a posto il copribagagli e chiudere il portellone.

Consegnare la prima pagina al cliente e mostrare il testo di avvertimento.



9-5 4porte

- 1 Aprire lo sportello bagagliaio.
- 2 Abbassare lo schienale e salire nel bagagliaio dall'abitacolo e coricarsi sulla schiena.
- 3 Adattare il bastone sulla flangia saldata vicino all'apertura verso lo sportello bagagliaio, in modo che essa capiti al centro dell'auto (la lampada del bagagliaio è installata al centro). I fori oblunghi devono trovarsi al centro sotto la flangia saldata. I ganci devono essere orientati verso lo sportello bagagliaio.
- 4 Marcare e praticare un foro da 3,5 mm al centro della flangia saldata per il foro destro.

Avvertenza

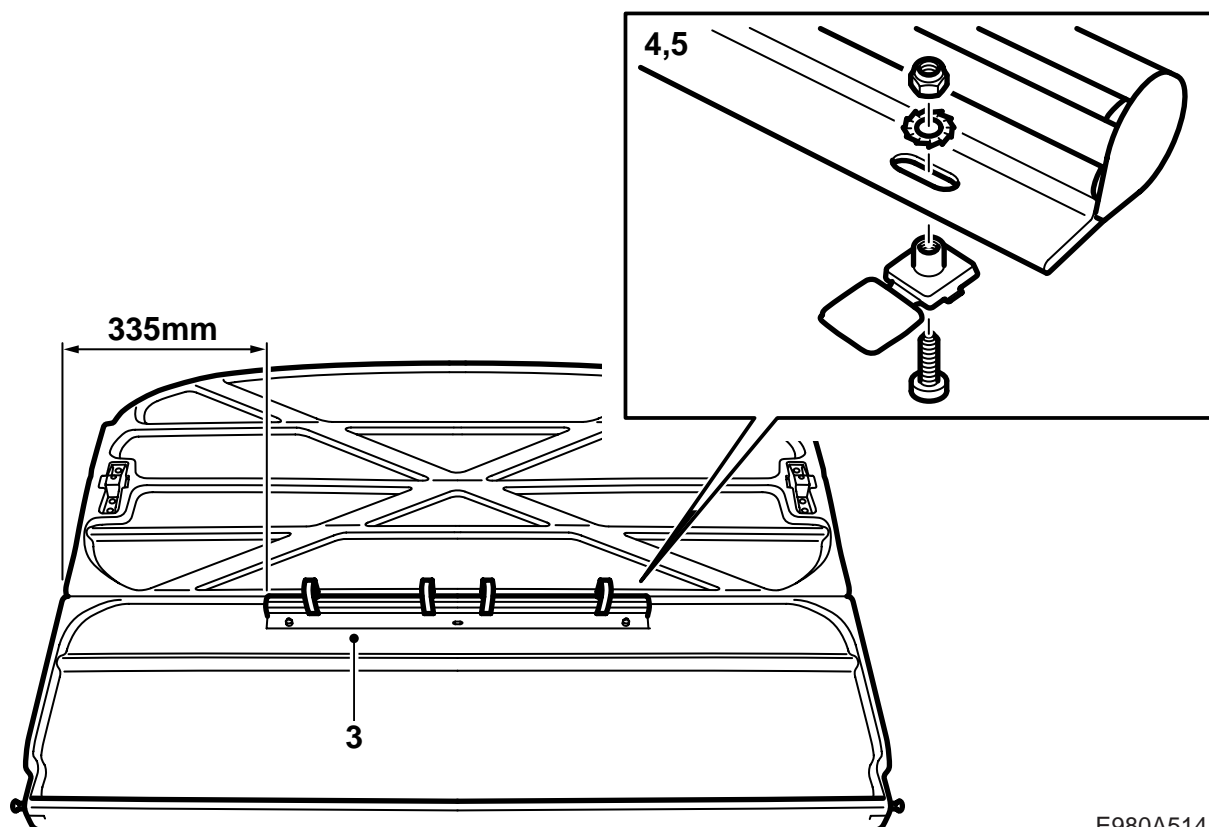
Non trapanare in nessun punto di saldatura. Usare un fermo sul trapano per evitare di perforare la cappelliera. (la lamiera è spessa circa 1,6 mm).

- 5 Fissare il bastone con una vite 4,8 x 13 mm e un rondella, allineare il bastone e praticare il foro sul lato sinistro.
- 6 Montare la vite 4,8 x 13 mm con la rondella nel nuovo foro e serrare il supporto con la forza della mano.

Coppia di serraggio: 3 Nm (2,2 lbf ft)

- 7 Rimettere a posto lo schienale e chiudere lo sportello bagagliaio.

Consegnare la prima pagina al cliente e mostrare il testo di avvertimento.



E980A514

9-5 5porte

- 1 Aprire il portellone e togliere il copribagagli.
- 2 Il bastone è montato al centro sul lato inferiore del copribagagli, vicino alla linea di piegamento e sulla parte più vicina allo schienale. I ganci devono essere orientati verso il portellone.
- 3 Adattare il bastone in modo che esso capiti contro il bordo, a circa 335 mm dal lato. Marcare e praticare due fori passanti di 6 mm per i fori di fissaggio esterni.
- 4 Inserire a pressione i carter adattati nel colore dal lato superiore e infilare le due viti M5.
- 5 Montare il bastone con dadi e rondelle.
- 6 Rimettere a posto il fermo sul carter.
- 7 Rimettere a posto il copribagagli e chiudere il portellone.

Consegnare la prima pagina al cliente e mostrare il testo di avvertimento.