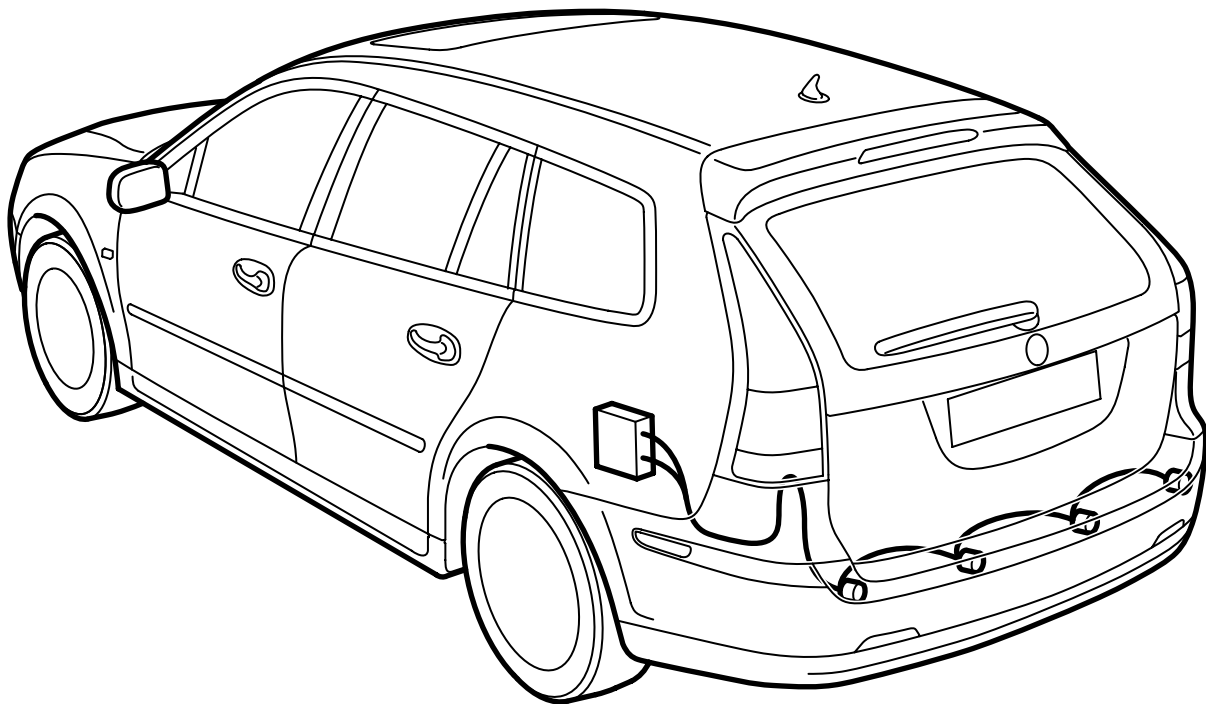




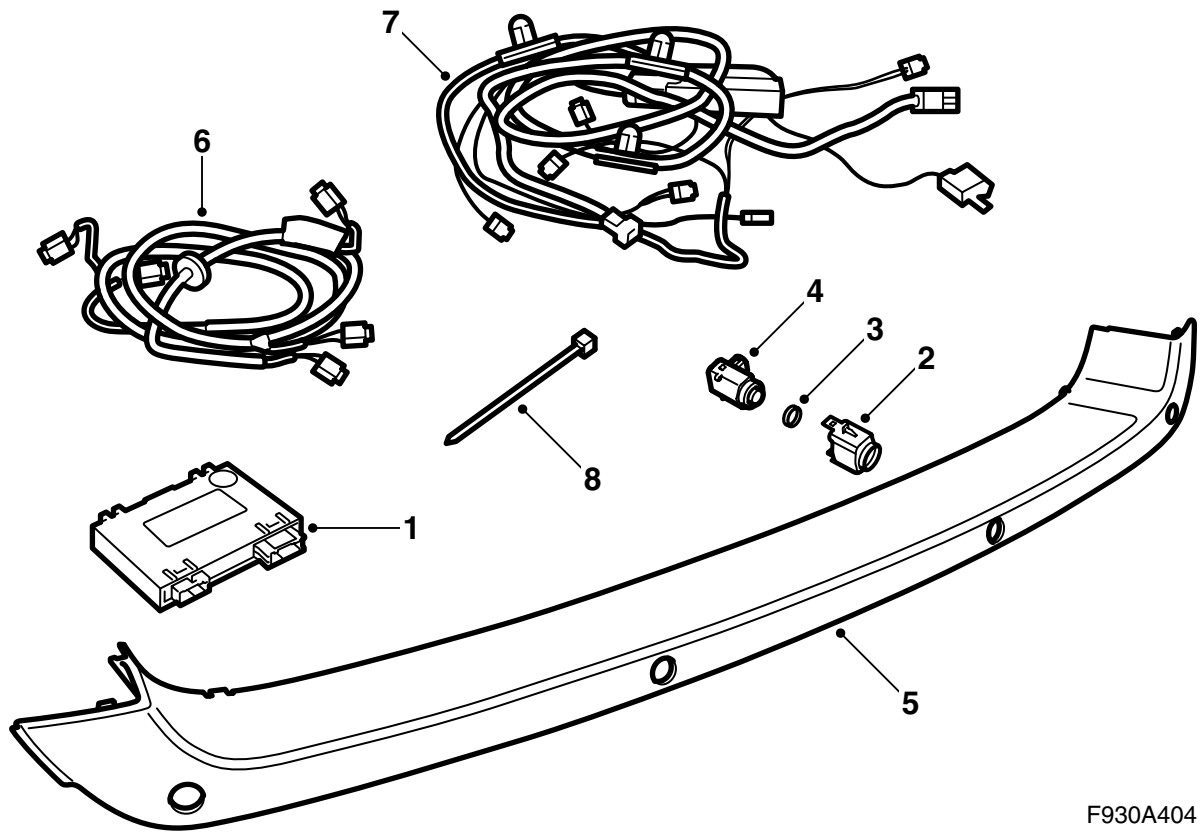
**MONTERINGSANVISNING · INSTALLATION INSTRUCTIONS
MONTAGEANLEITUNG · INSTRUCTIONS DE MONTAGE**

Saab 9-3 5D M06-
Ausilio al parcheggio (SPA)

Accessories Part No.	Group	Date	Instruction Part No.	Replaces
32 025 603	9:40-05	Sep 05	32 025 604	

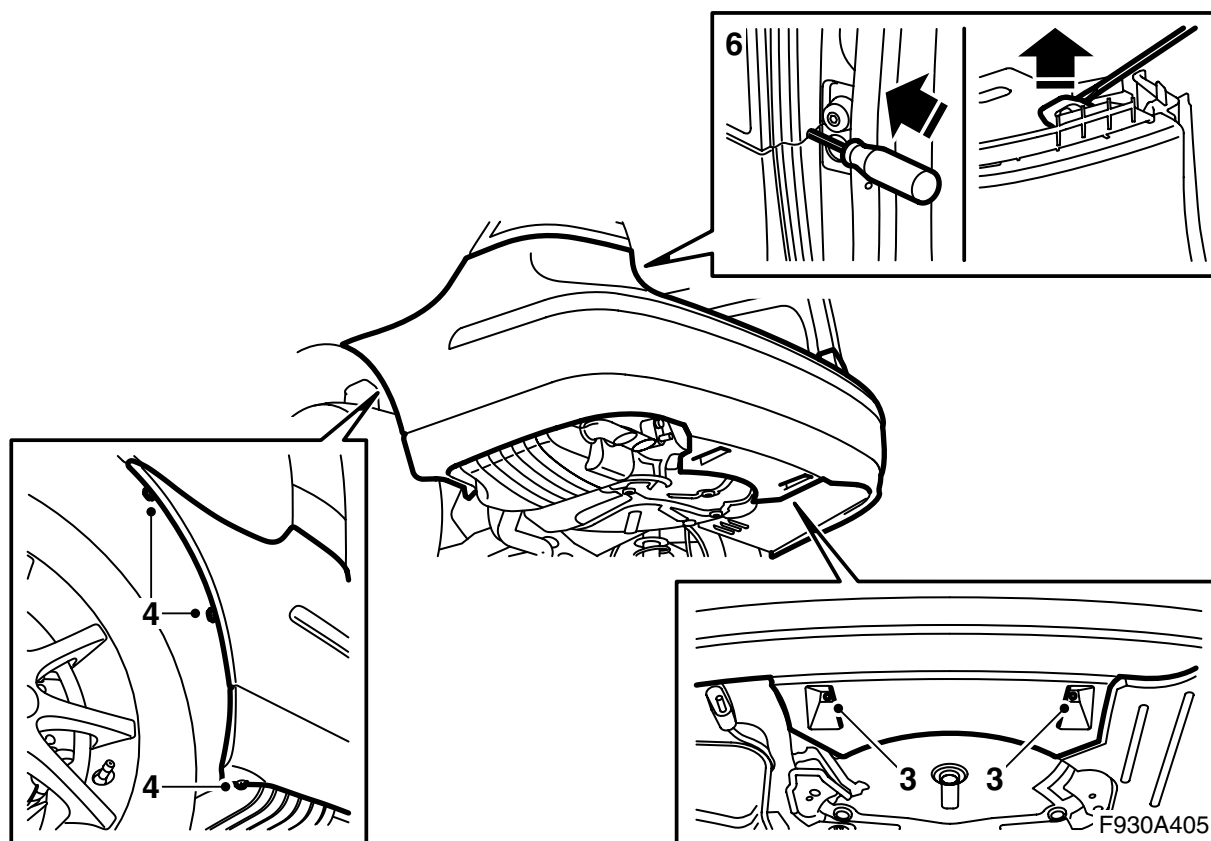


F930A403

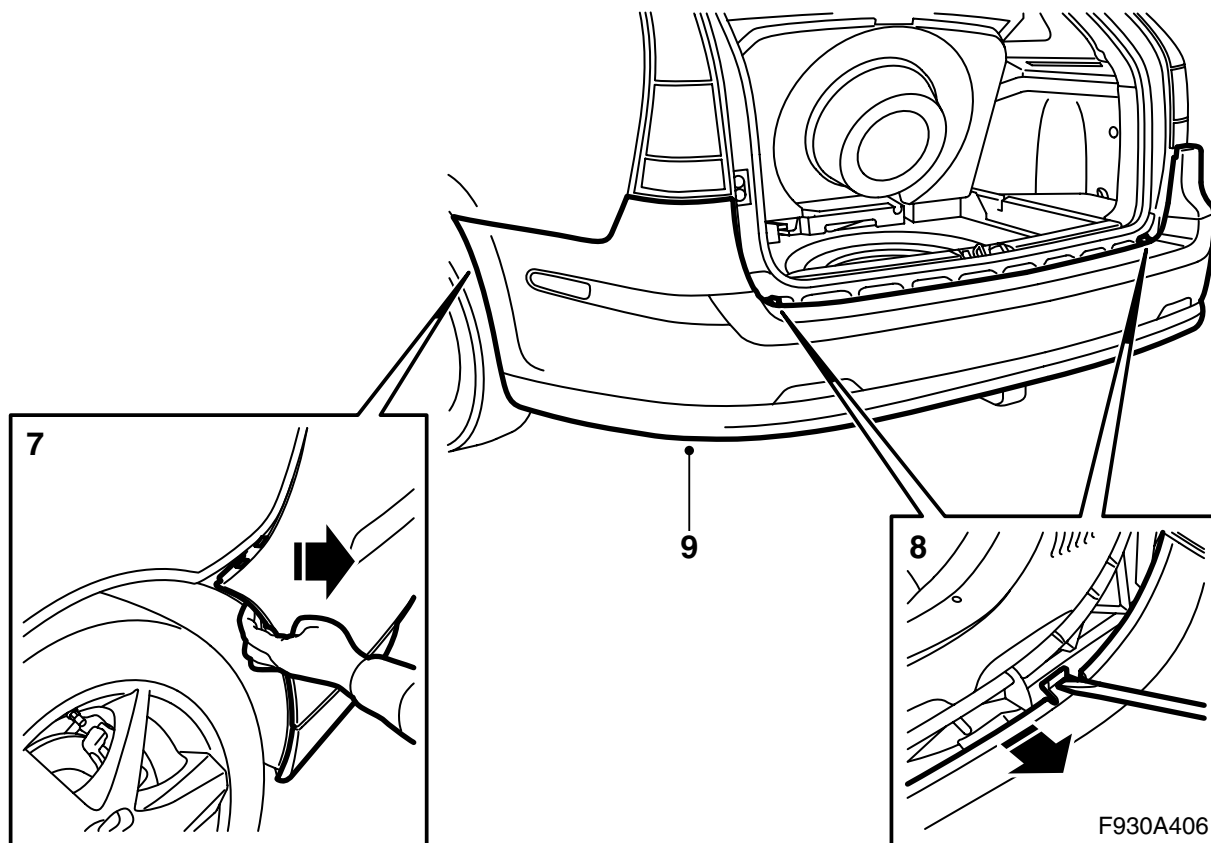


F930A404

- 1 Centralina elettronica SPA
- 2 Supporto (4 pz)
- 3 Guarnizione (4 pz)
- 4 Sensore di distanza (4 pz)
- 5 Guaina protettiva, paraurti
- 6 Cablaggio del sensore di distanza
- 7 Cablaggio, rete posteriore
- 8 Fascetta di serraggio (4 pz)



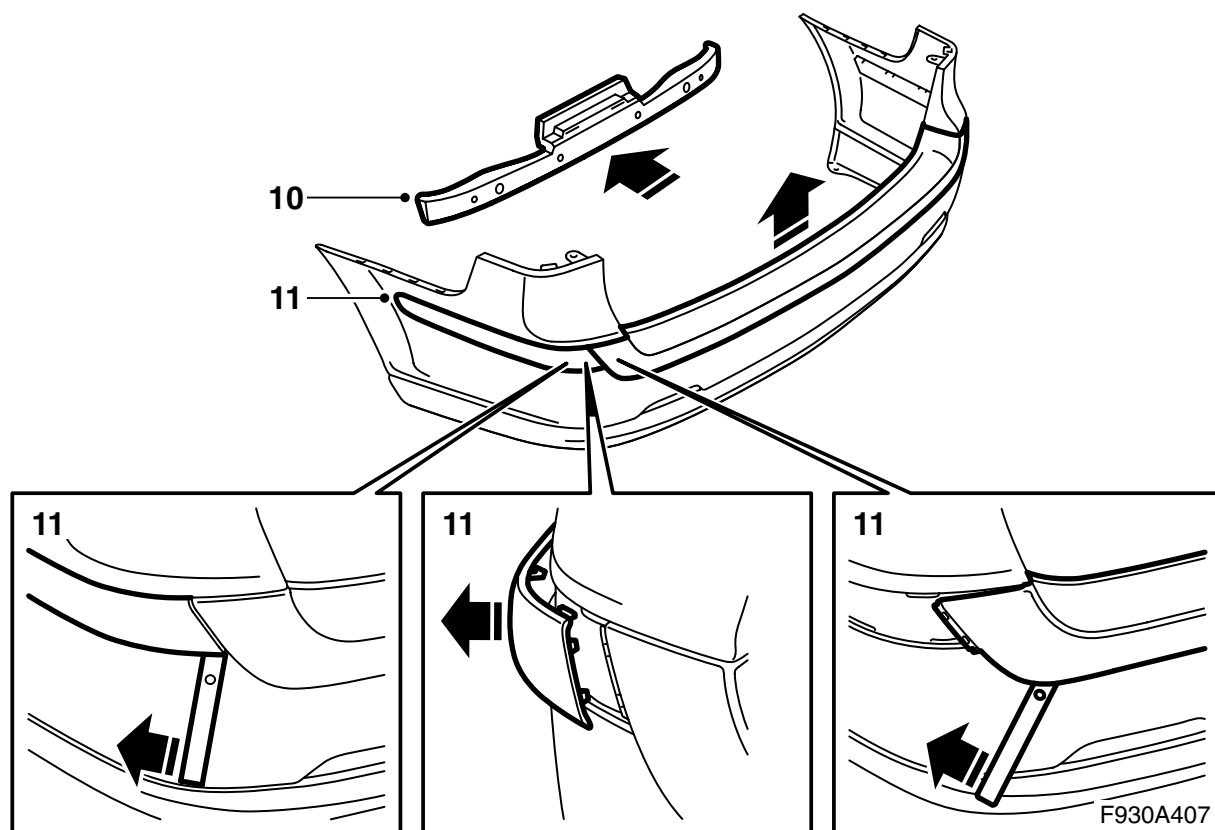
- 1 Portare la chiave di accensione su OFF ed estrarre la chiave.
- 2 Sollevare l'automobile.
- 3 Smontare i dadi centrali dello spoiler.
- 4 Smontare le viti contro il passaruota.
- 5 Abbassare la vettura e aprire il portellone.
- 6 Infilare un cacciavite nel foro per accedere sotto al fermo della guaina del paraurti. Far leva verso l'alto con il cacciavite per liberare il fermo.



- 7 Staccare la guaina del paraurti dai supporti.
- 8 Sganciare i ganci con un cacciavite. Staccare la guaina dalla modanatura.
- 9 Asportare la guaina del paraurti.

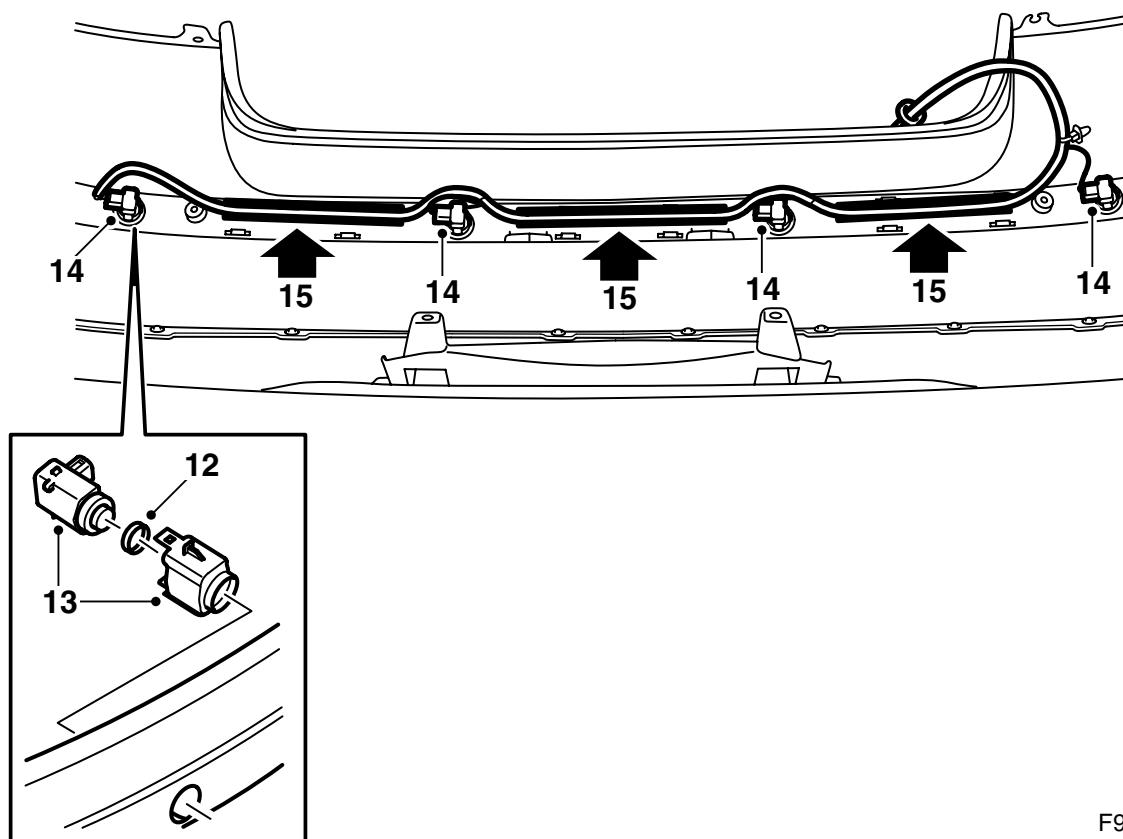
Avvertenza

Sistemare il paraurti su una superficie pulita e morbida.



10 Staccare il blocco cellulare dalle linguette della guaina del paraurti.

11 Rimuovere le modanature protettive degli angoli e la guaina protettiva infilando l'attrezzo 82 93 474 sotto la guaina liberando i clips.

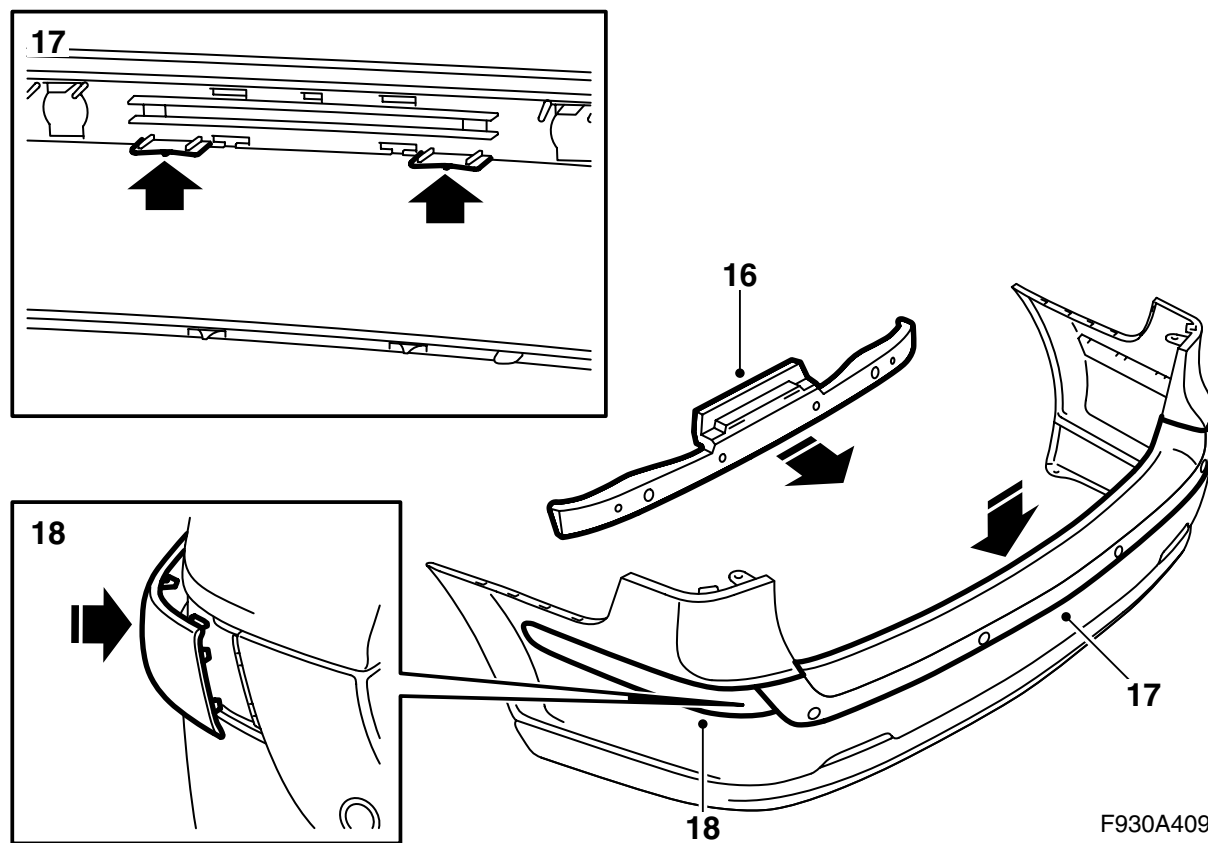


F930A408

- 12 Installare le tenute sui sensori.
- 13 Fissare i sensori di distanza ed i supporti.
- 14 Montare i sensori di distanza nella guaina del paraurti. Rivoltare il connettore di collegamento verso il corretto lato, vedere la figura.
- 15 Collegare il cablaggio del kit ai sensori e posarlo lungo la guaina. Il connettore deve fuoriuscire verso il fanale combinato sinistro.

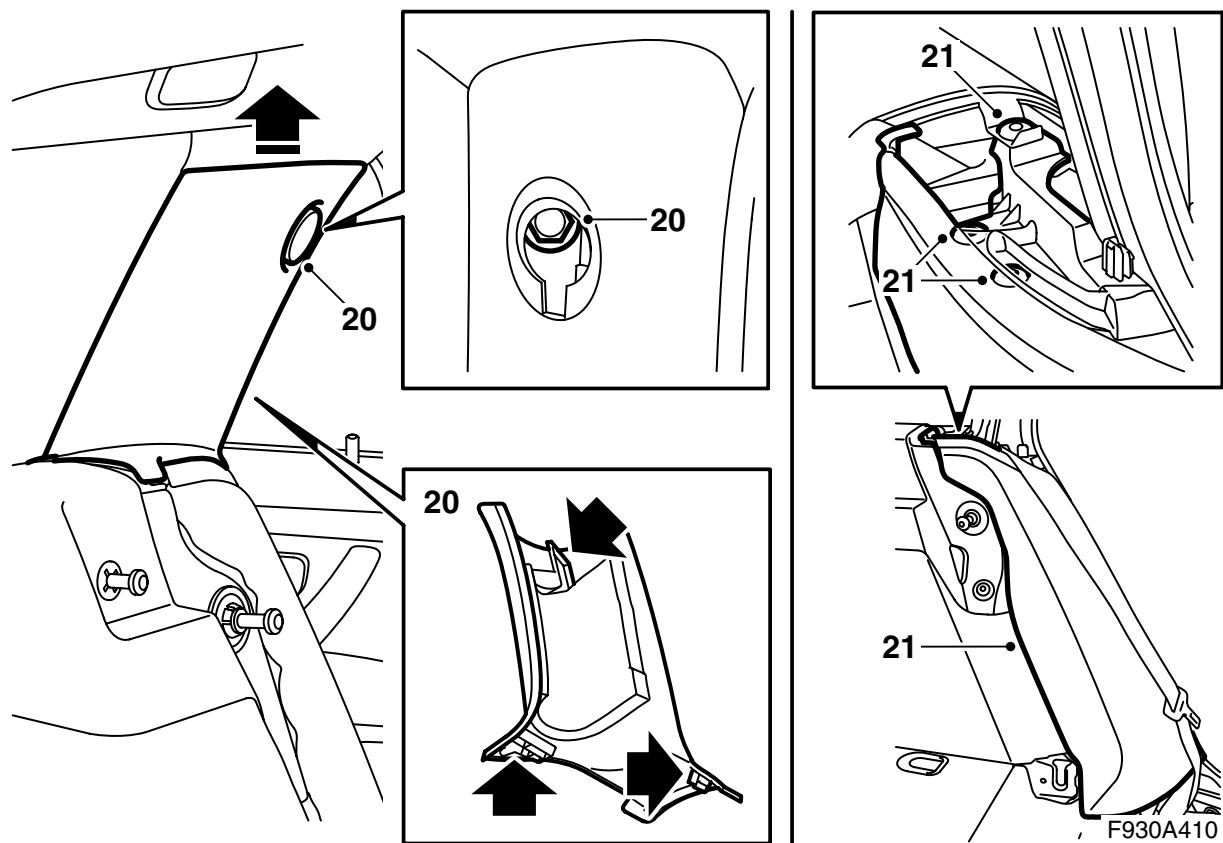
⚠ PRECAUZIONE

Controllare che il cablaggio non sia schiacciato. Un'installazione errata può danneggiare il cablaggio e provocare cortocircuiti/incendi.

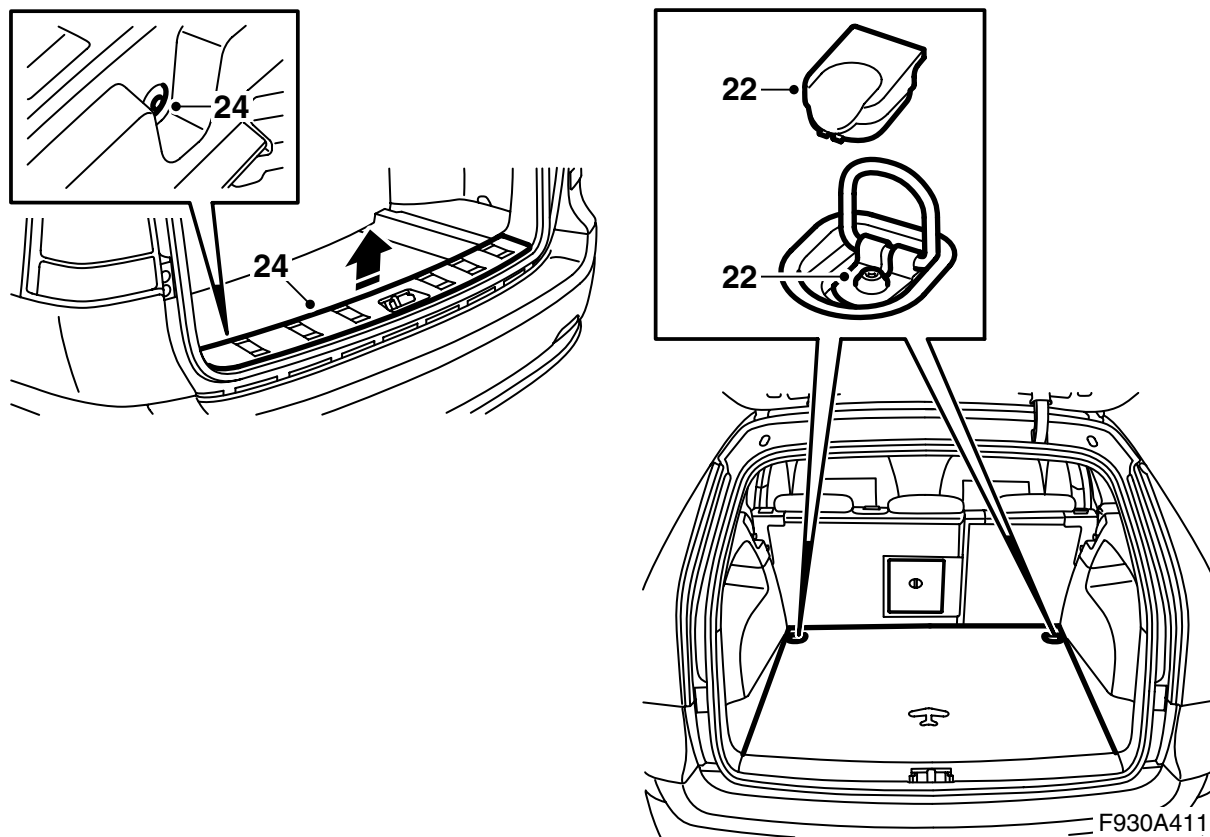


F930A409

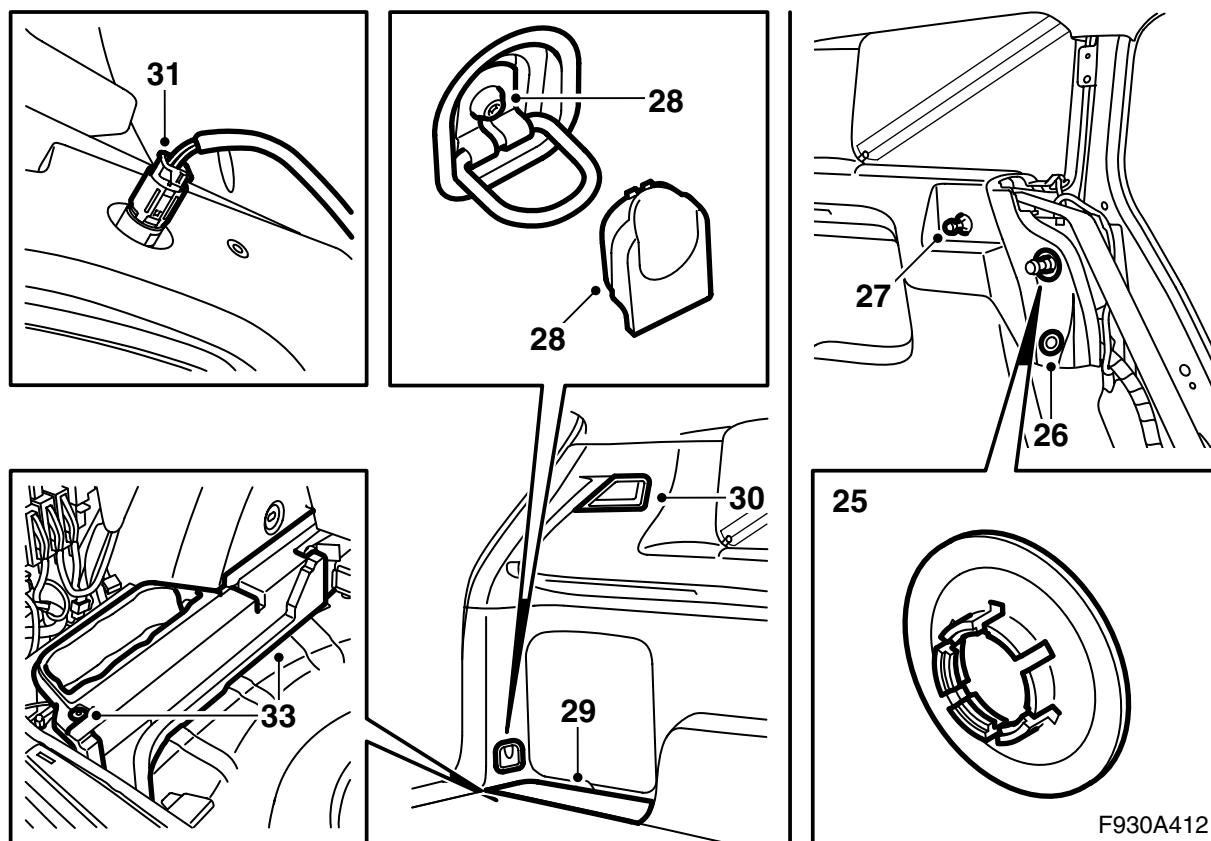
- 16 Montare il blocco cellulare guidandolo in sede contro le linguette della guaina del paraurti. Fissare a pressione il blocco cellulare.
- 17 Montare la guaina protettiva fissando a pressione i clips. Accertarsi che i sensori siano nella corretta sede.
- 18 Controllare che tutti i clips siano fissati nella guaina del paraurti.



- 19 Abbassare lo schienale del sedile posteriore.
- 20 Rimuovere il rivestimento dei montanti C sinistro e destro. Utilizzare 82 93 474 Attrezzo di rimozione per rimuovere la rondella di copertura.
- 21 Rimuovere l'imbottitura laterale sinistra e destra. Usare 82 93 474 Attrezzo di rimozione per rimuovere i clips.



- 22 Togliere il pavimento del bagagliaio.
- 23 **Auto con subwoofer:** Alzare il subwoofer.
- 24 Rimuovere i clips della protezione soglia con 84 71 179 Attrezzo di rimozione, clips; e sollevare la protezione soglia.



25 I punti 25-33 devono essere eseguiti sia a destra che a sinistra.

Con un cacciavite, rimuovere il clips dall'attacco nella carrozzeria.

26 Rimuovere il rivetto a due passi con l'ausilio di 84 71 179 Attrezzo di rimozione clips.

27 Rimuovere l'attacco del copribagagliaio (se in dotazione).

28 Rimuovere la copertura e la vite.

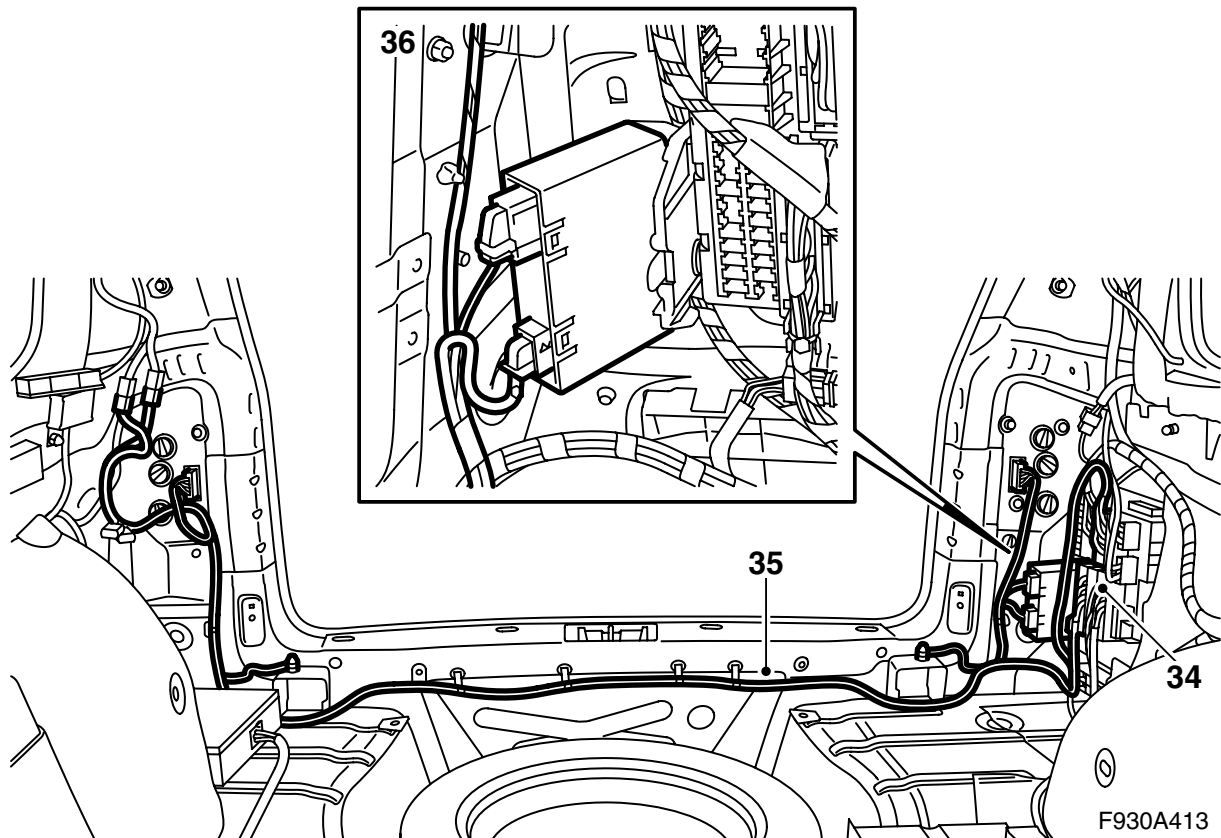
29 Rimuovere il coperchio sopra il vano portaoggetti.

30 Rimuovere il vetro dell'illuminazione del bagagliaio e infilare il portalamпада nel foro del rivestimento laterale.

31 **Lato destro:** Rimuovere anche il connettore della presa 12 V.

32 Staccare il rivestimento in modo che i clips mollino.

33 Rimuovere il clips del blocco di gommapiuma e il blocco di gommapiuma stesso.



- 34 Rimuovere il connettore della rete posteriore (blu e grigio) dal quadretto di distribuzione elettrica.
- 35 Rimuovere la rete posteriore dell'auto e montare al suo posto il cablaggio del kit. In fine, collegare i connettori al quadretto di distribuzione elettrica.

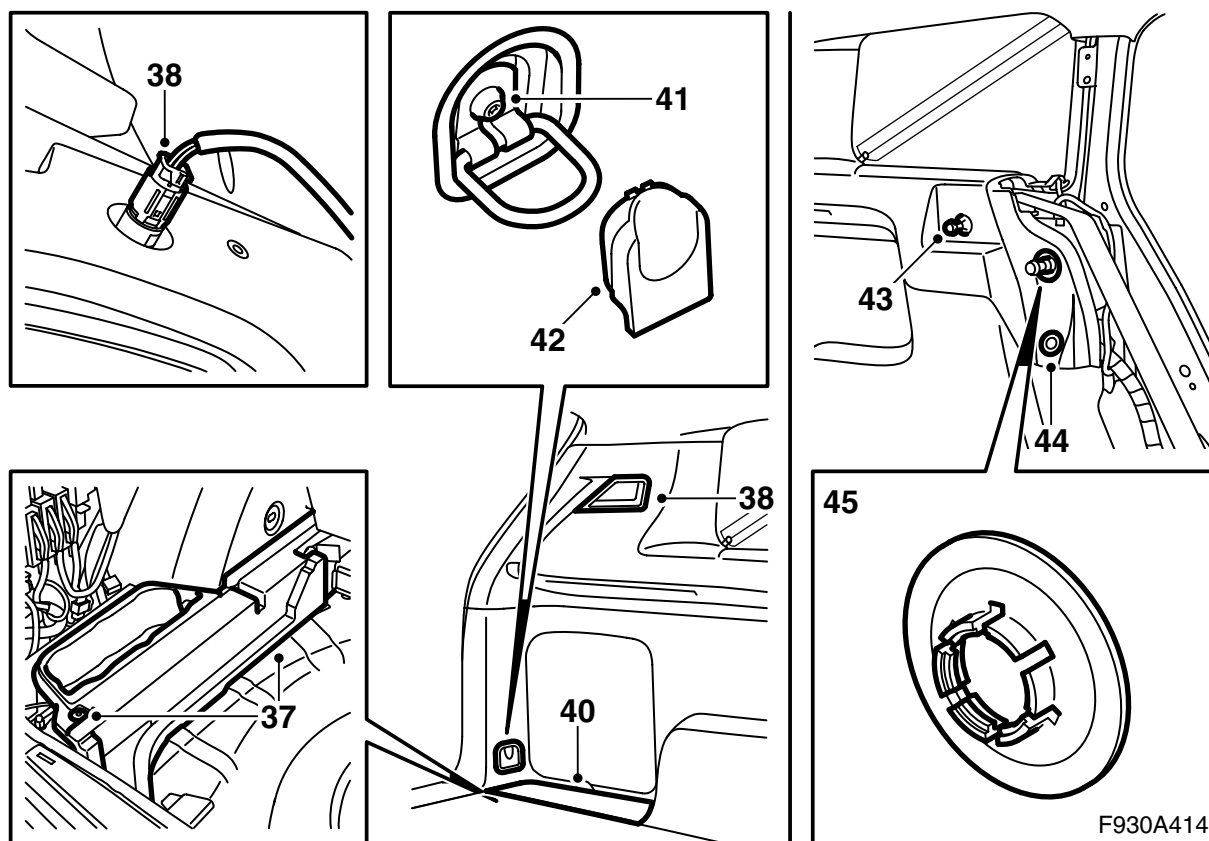
⚠ PRECAUZIONE

Il cablaggio deve essere predisposto e fissato in modo che esso non possa essere schiacciato o sfregare contro qualcosa in occasione del montaggio dei componenti rimossi. Una predisposizione incorretta può causare danni al cablaggio e cortocircuiti/incendi.

Nota

La rete del kit è concepita per le auto con equipaggiamento completo, per questo non devono essere per forza collegati tutti i connettori. Fissare i connettori non usati con nastro adesivo, affinché essi non possano sbattere.

- 36 Montare la centralina del kit sulla consolle presso il quadretto di distribuzione elettrica e collegare i connettori.



37 I punti 37-45 devono essere eseguiti sia a destra che a sinistra.

Montare il blocco di gommapiuma e il relativo clips.

38 Installare l'illuminazione del bagagliaio.

Lato destro: Collegare anche il connettore della presa 12 V.

39 Fissare a pressione il rivestimento laterale nei relativi clips.

40 Installare il coperchio sopra il vano portaoggetti.

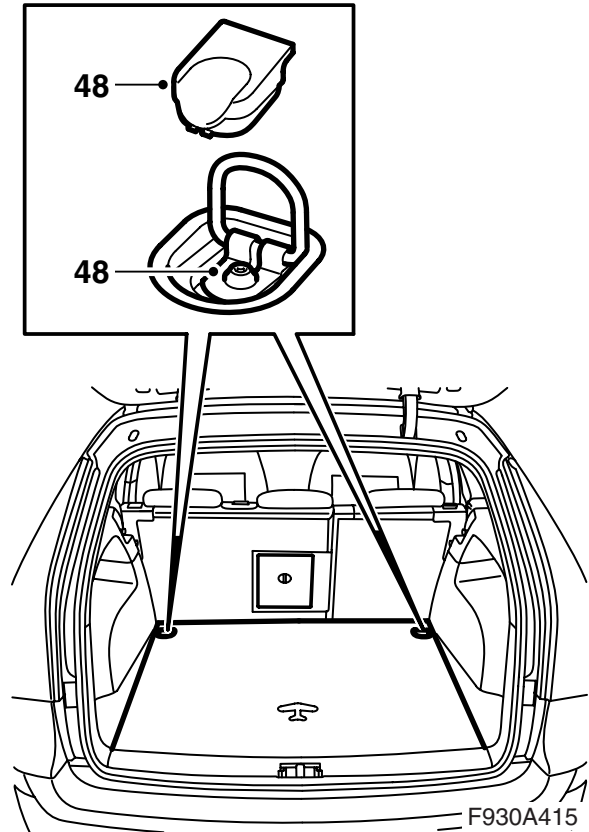
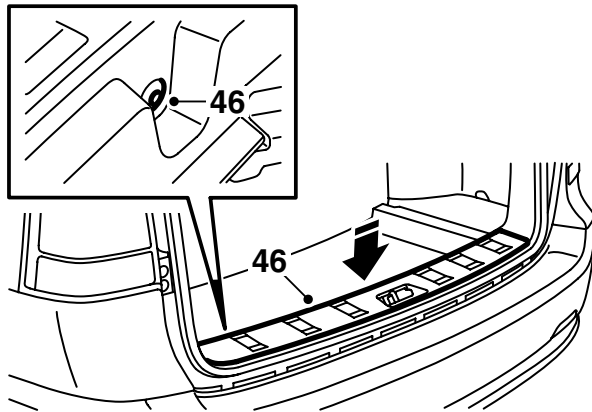
41 Montare la vite.

42 Montare la copertura.

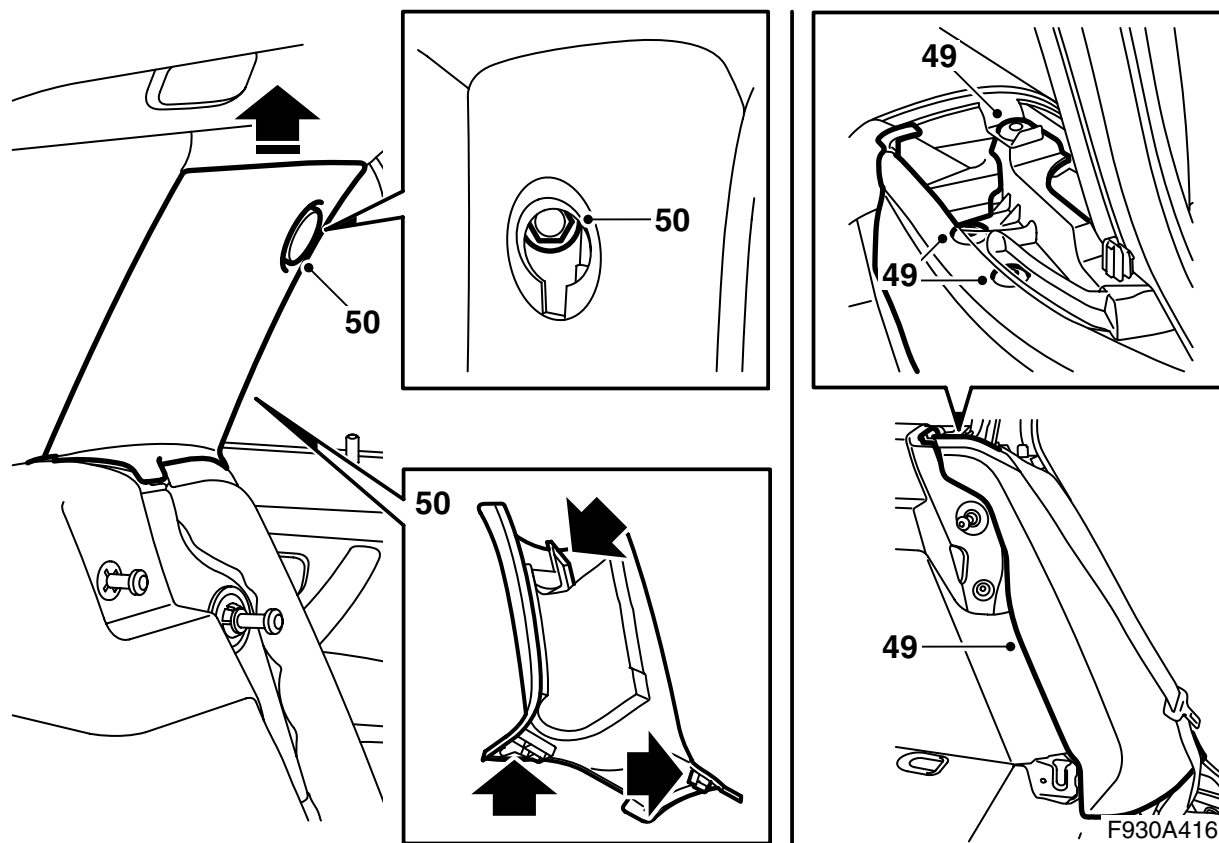
43 Installare l'attacco del copribagagliaio (se in dotazione).

44 Installare il rivetto a due passi.

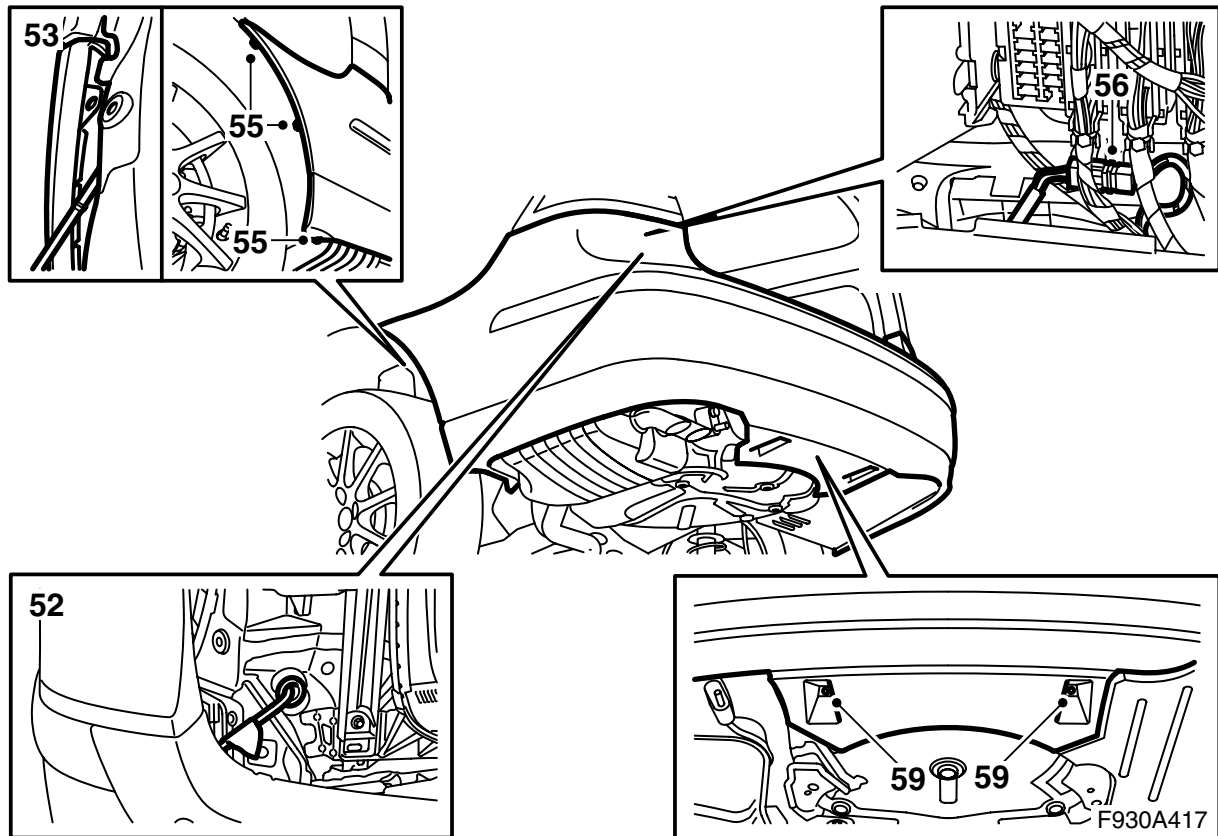
45 Installare il clips dell'attacco nella carrozzeria.



- 46 Installare la protezione della soglia.
- 47 **Automobili con subwoofer:** Abbassare e avvitare il subwoofer.
- 48 Installare il pavimento del bagagliaio.



- 49 Installare le imbottiture laterali sinistra e destra.
Accertarsi che la cintura non sia ritorta.
- 50 Installare il rivestimento dei montanti C sinistro e destro.
- 51 Riportare gli schienali in posizione eretta.



- 52 Alzare la guaina del paraurti e infilare il cablaggio. Montare il passante di gomma.
- 53 Guidare i lembi della guaina del paraurti sotto ai supporti.

⚠ PRECAUZIONE

Il cablaggio deve essere predisposto e fissato in modo che esso non possa essere schiacciato o sfregare contro qualcosa in occasione del montaggio dei componenti rimossi. Una predisposizione incorretta può causare danni al cablaggio e cortocircuiti/incendi.

- 54 Sistemare gli angoli anteriori della guaina del paraurti tra guaina interna della passaruota e supporto. Accertarsi che la linguetta della guaina si trovi tra guaina interna del passaruota e supporto della guaina del paraurti.
- 55 Montare le viti vicino alla guaine interne dei passaruota.
- 56 Collegare il connettore alla muffola di giunzione sotto REC.
- 57 Controllare che il passante in gomma sia montato correttamente.
- 58 Sollevare l'automobile.
- 59 Montare i dadi centrali dello spoiler.
- 60 Abbassare la vettura e controllare l'allineamento della guaina del paraurti. All'occorrenza regolare.
- 61 Chiudere il portellone.
- 62 Collegare lo strumento diagnostico, selezionare il modello e l'anno, selezionare "Tutti", selezionare "Aggiungi/Cancello", selezionare l'accessorio, quindi selezionare "Aggiungi".
- 63 Portare la chiave di accensione in pos. "ON" e controllare tutte le funzioni interessate dalla sostituzione del cablaggio (fanali combinati, bloccaggio portellone, tergilunotto ecc).
- 64 Controllare, a quadro acceso (ON) e retromarcia selezionata, che il sistema avverta della presenza di oggetti dietro l'automobile mediante l'emissione di segnali. Il primo segnale viene emesso quando è presente un oggetto a circa 1,8 metri di distanza. Il segnale ha una frequenza di 2 toni al secondo, che aumenta all'avvicinarsi dell'automobile all'oggetto come segue:
- 1,8 - 1,3 m: 2 toni/secondo
 - 1,3 - 0,9 m: 3 toni/secondo
 - 0,9 - 0,3 m: da 5 a 12 toni/secondo ad alta frequenza
 - 0,3 m: tono continuo