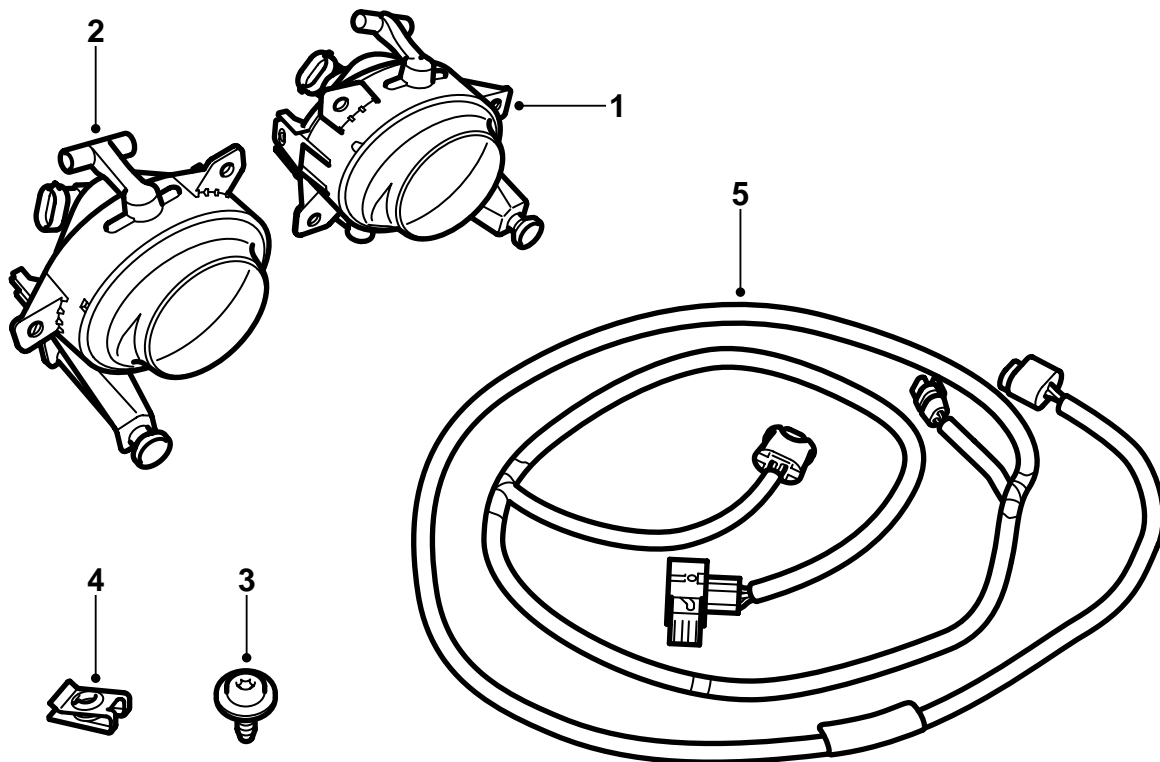




**MONTERINGSANVISNING · INSTALLATION INSTRUCTIONS
MONTAGEANLEITUNG · INSTRUCTIONS DE MONTAGE**

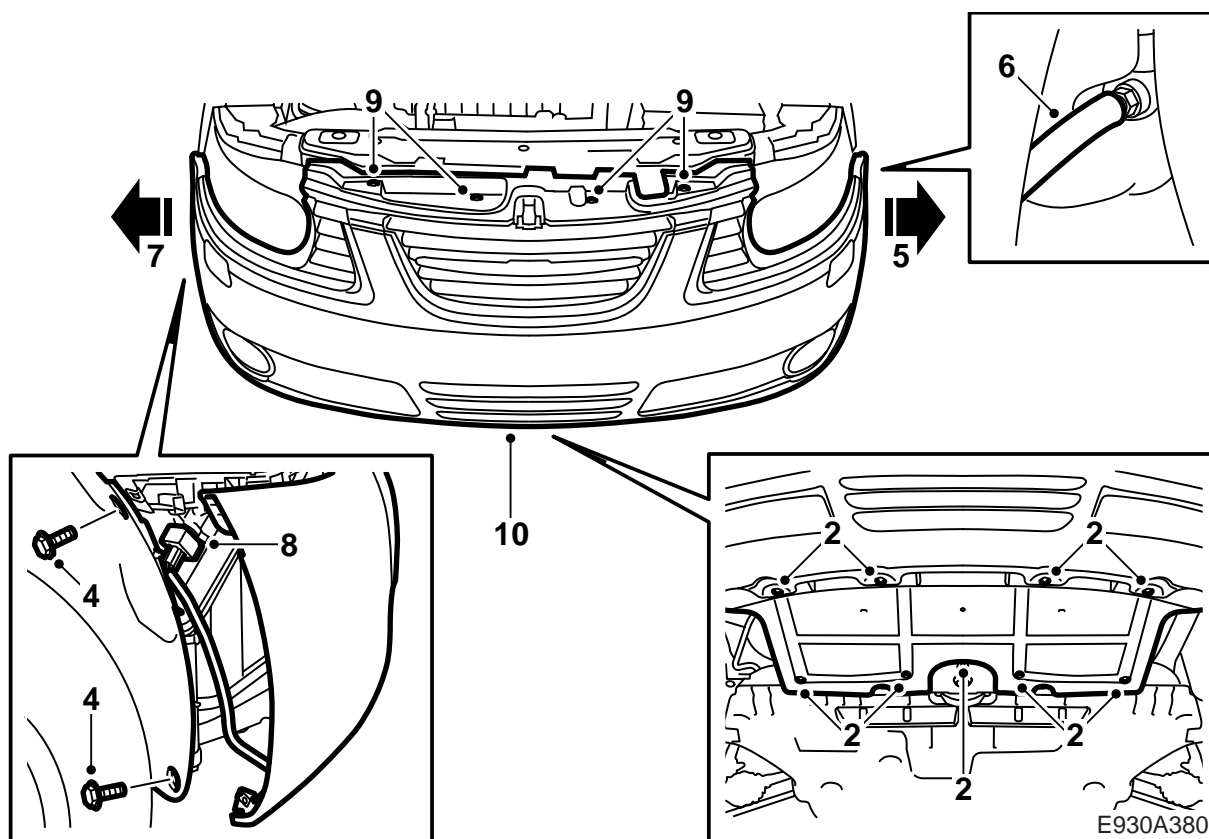
**Saab 9-5 M06-
Fendinebbia**

Accessories Part No.	Group	Date	Instruction Part No.	Replaces
32 025 631	9:35-06	Aug 05	32 025 632	

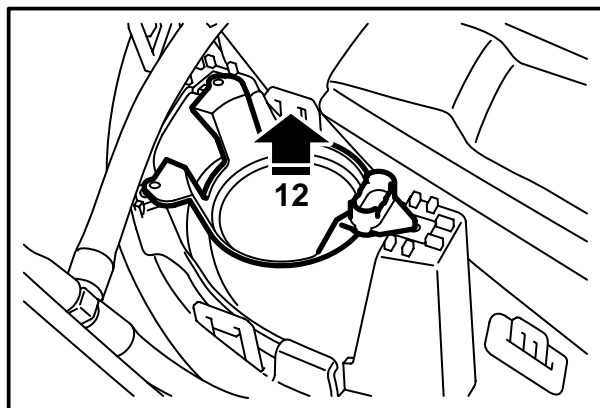
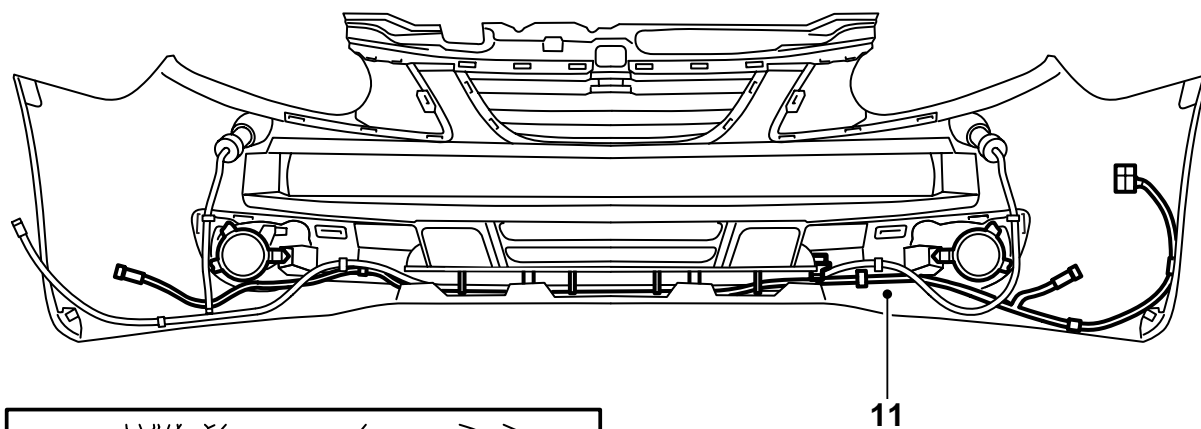


E930A379

- 1 Fendinebbia sinistro
- 2 Fendinebbia destro
- 3 Vite (6 pz)
- 4 Dado a clip (6 pz)
- 5 Cablaggio

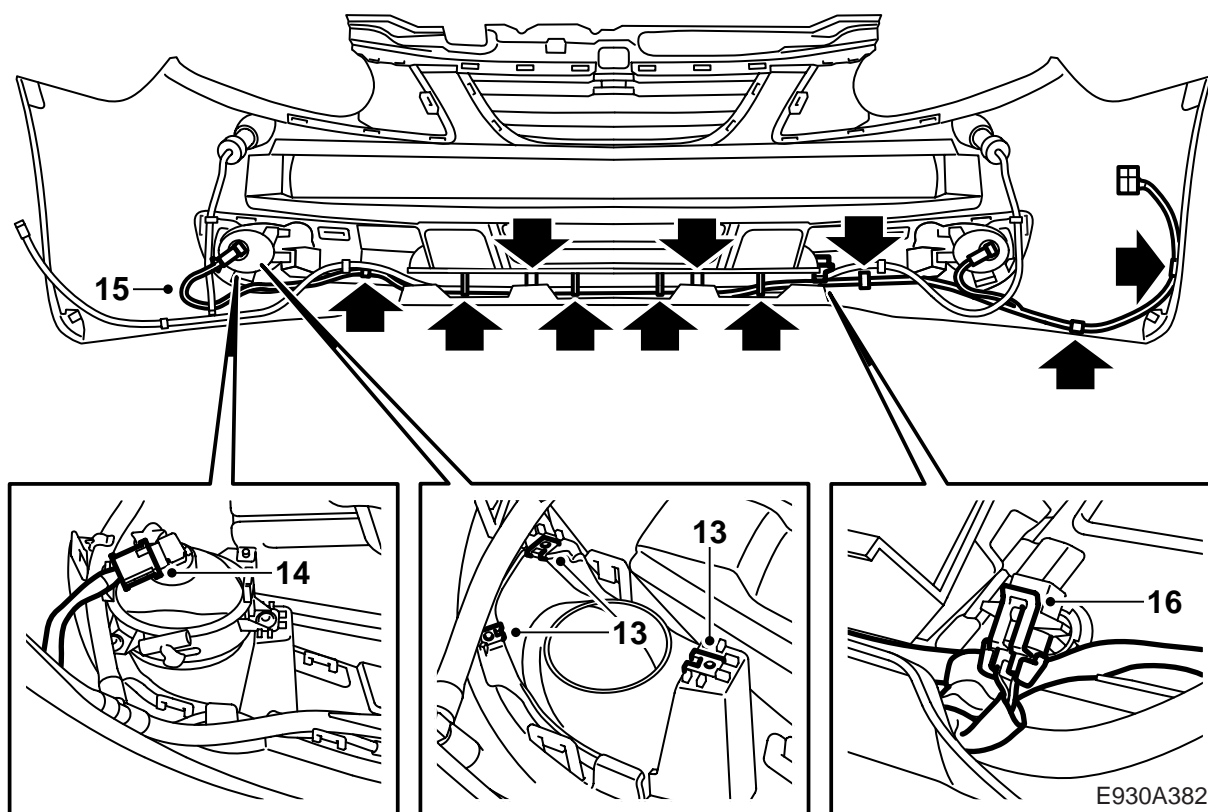


- 1 Sollevare l'automobile.
- 2 Rimuovere lo schermo dello spoiler anteriore.
- 3 Abbassare l'auto ad un'altezza di lavoro adeguata.
- 4 Rimuovere le viti della guaina paraurti vicino alla guaina interna del passaruota su entrambi i lati.
- 5 Staccare la guaina dai supporti laterali sul lato sinistro. Staccare il gancio con un piccolo cacciavite.
- 6 **Automobili con lavaproiettori:** Staccare la guaina dal supporto laterale sul lato sinistro. Sistemare un recipiente di raccolta sotto la vettura. Rimuovere il flessibile del lavaproiettori. Occludere il foro del raccordo del serbatoio lavaproiettori.
- 7 Staccare la guaina dai supporti laterali sul lato destro. Staccare il gancio con un piccolo cacciavite.
- 8 Sezionare il connettore 6 poli.
- 9 Rimuovere clips e viti superiori della guaina del paraurti.
- 10 Asportare la guaina del paraurti: sono necessarie due persone per quest'operazione.



E930A381

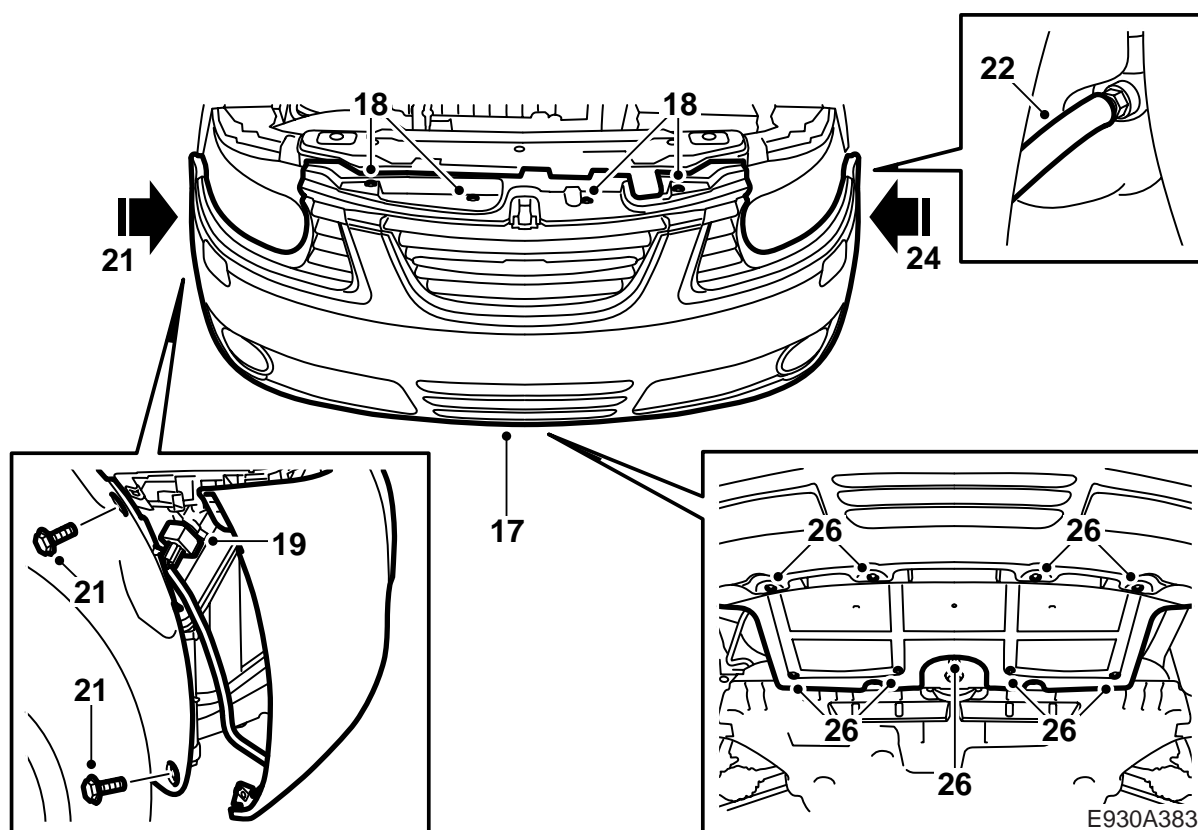
- 11 Rimuovere il cablaggio del sensore di temperatura esterna.
- 12 Rimuovere le coperture sopra i fendinebbia.



- 13 Montare i dadi a clips per le viti sugli attacchi dei fanali nella guaina del paraurti.
- 14 Installare i fendinebbia.
- 15 Sistemare il cablaggio del kit lungo il paraurti iniziando dal fendinebbia sinistro.
- 16 Collegare i fendinebbia e il sensore di temperatura esterna. Montare il cablaggio nei clips esistenti lungo il bordo inferiore della guaina paraurti.

⚠ PRECAUZIONE

Il cablaggio deve essere predisposto e fissato in modo che esso non possa essere schiacciato o sfregare contro qualcosa in occasione del montaggio dei componenti rimossi. Una predisposizione incorretta può causare danni al cablaggio e cortocircuiti/incendi.



17 Sistemare in sede la guaina del paraurti (2 persone). Accertarsi che la guaina si attacchi nel supporto.

18 Montare clips e viti superiori della guaina del paraurti.

19 Collegare il connettore 6 poli nel passaruota sul lato destro. Montare il cablaggio nei clips esistenti.

29 Verificare che l'inserimento ed il disinserimento dei fendinebbia sia conforme alle leggi vigenti.

PRECAUZIONE

Controllare che il cablaggio non sia schiacciato. Un'installazione errata può danneggiare il cablaggio e provocare cortocircuiti/incendi.

20 Spingere la guaina all'indietro e fissarla a pressione nel supporto.

21 Montare le viti della guaina interna del passaruota destro.

22 **Automobili con lavaproiettori:** Rimuovere il tappo e collegare il raccordo rapido del flessibile al serbatoio del lavavetro.

23 Spingere la guaina all'indietro e fissarla a pressione nel supporto.

24 Montare le viti della guaina interna sul lato sinistro.

25 Sollevare l'automobile.

26 Montare lo schermo dello spoiler anteriore.

27 Abbassare l'automobile.

28 Regolare il fascio di luce dei fendinebbia, accertandosi che non possano abbagliare.