

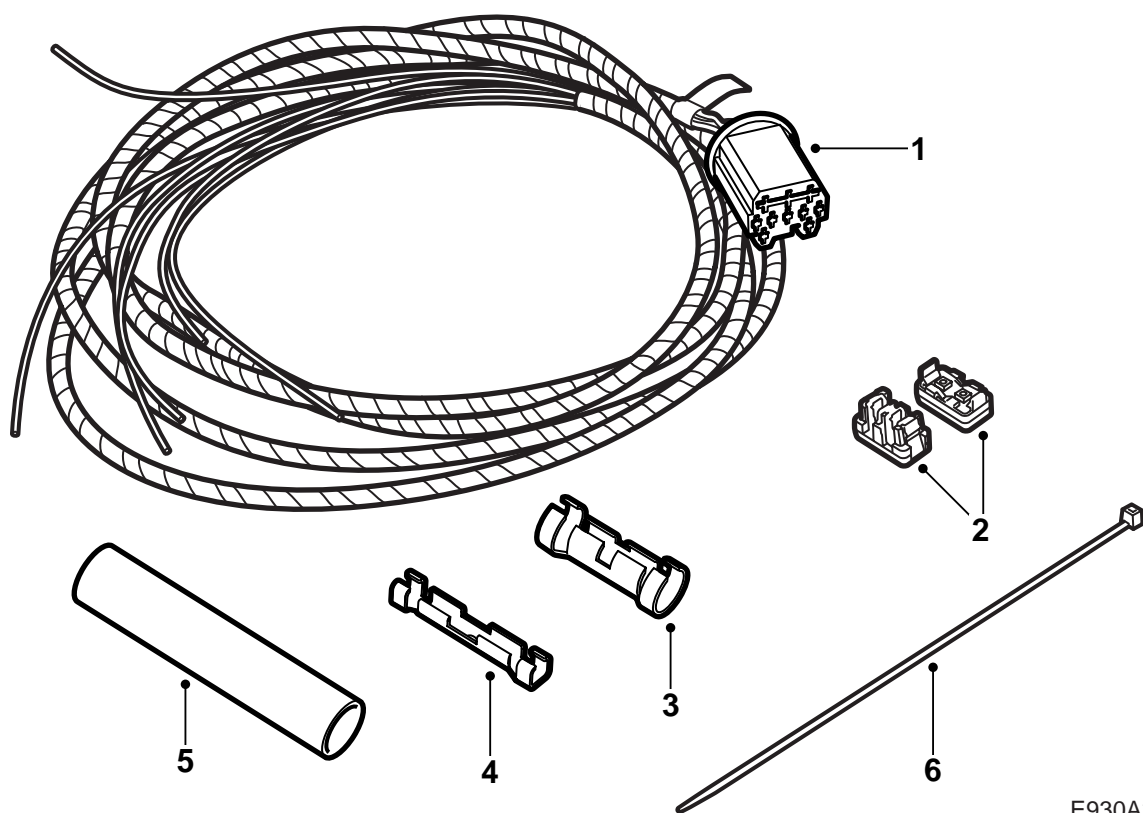


MONTERINGSANVISNING · INSTALLATION INSTRUCTIONS
MONTAGEANLEITUNG · INSTRUCTIONS DE MONTAGE

Saab 9-5 M05-

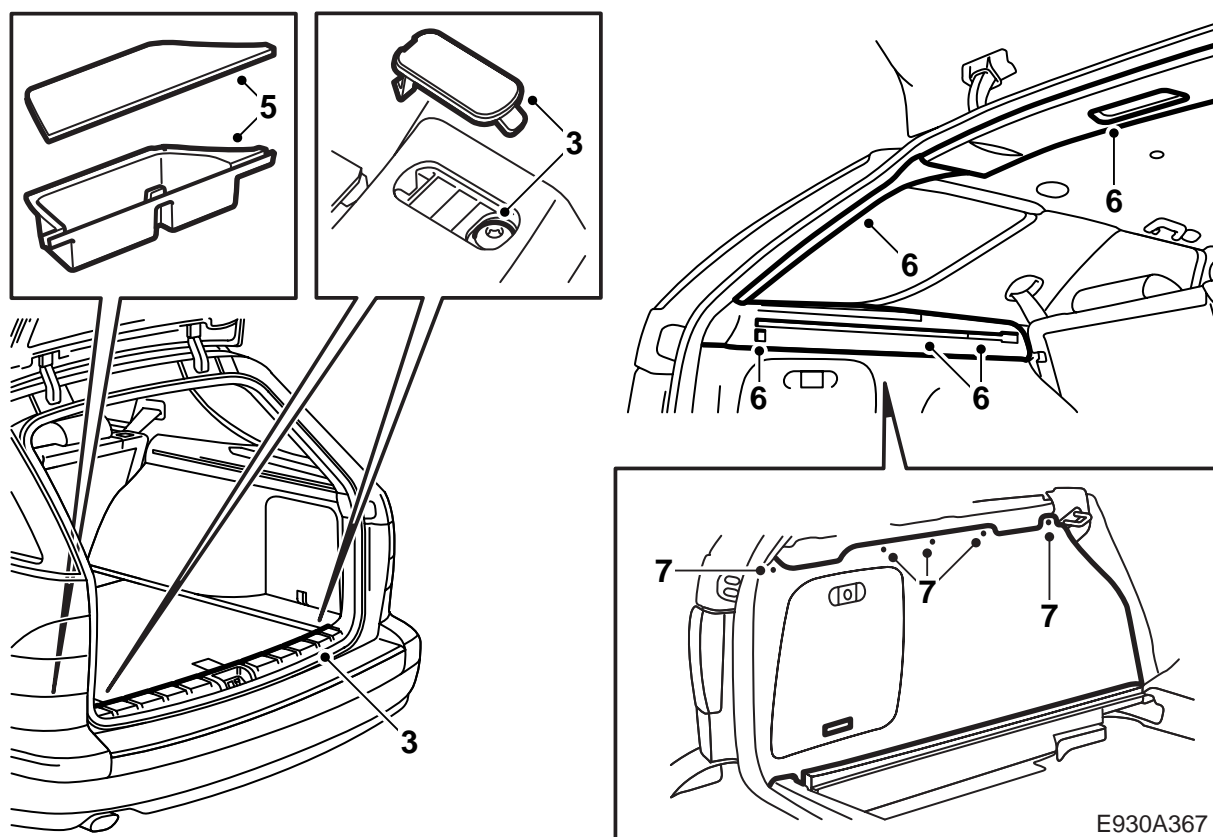
Cablaggio per gancio di traino

Accessories Part No.	Group	Date	Instruction Part No.	Replaces
32 025 635	9:37-05	May 05	32 025 628	--

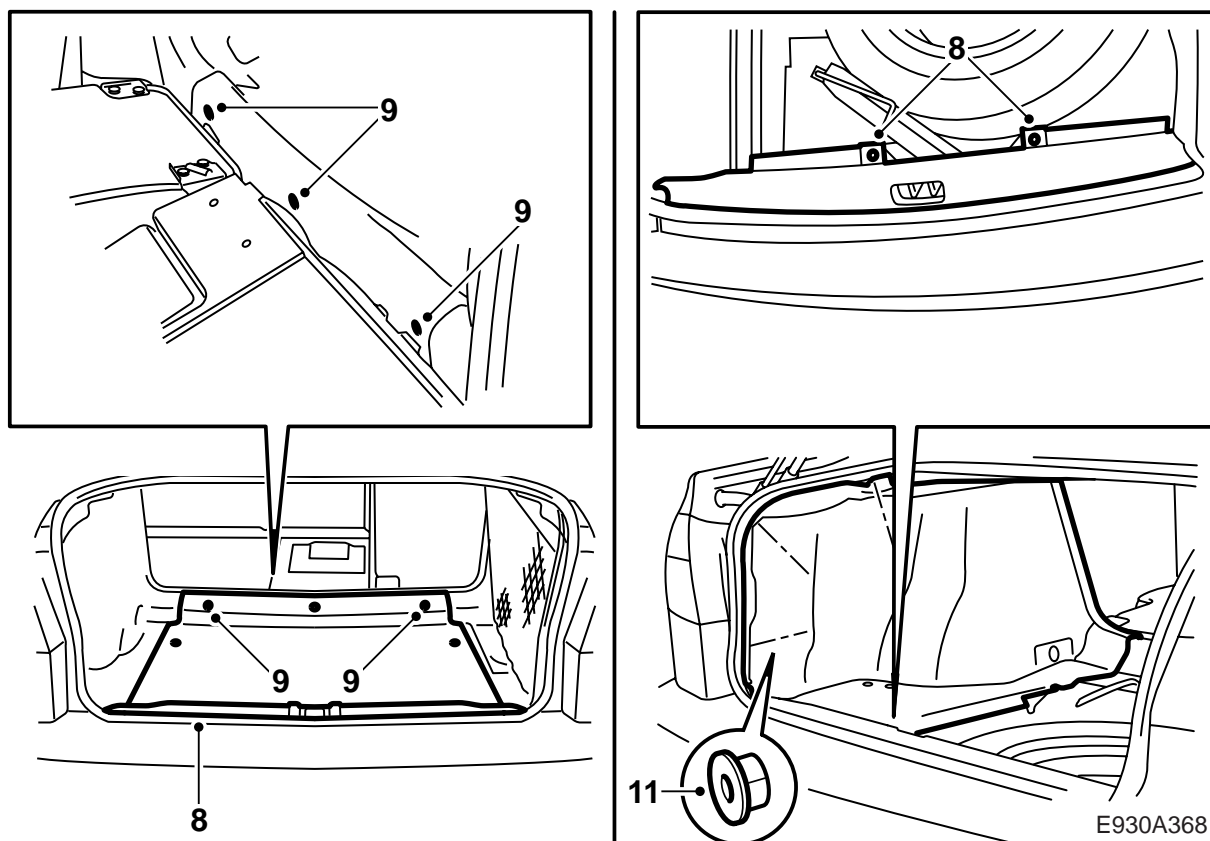


E930A366

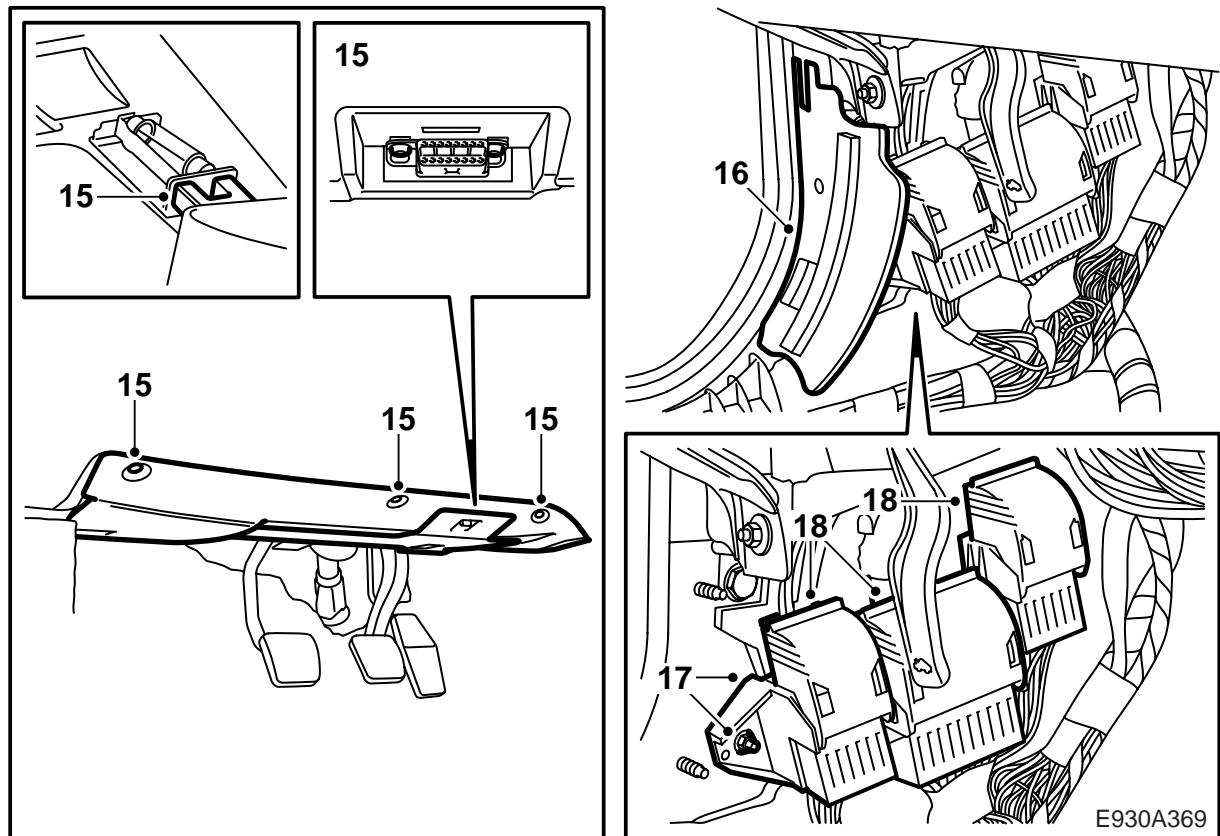
- 1 Cablaggio
- 2 Connessione cavi (7 pz)
- 3 Manicotto a raggrinzamento 4 mm²
- 4 Manicotto a raggrinzamento 2,5 mm²
- 5 Flessibile a raggrinzamento
- 6 Fascetta di serraggio (14 pz)



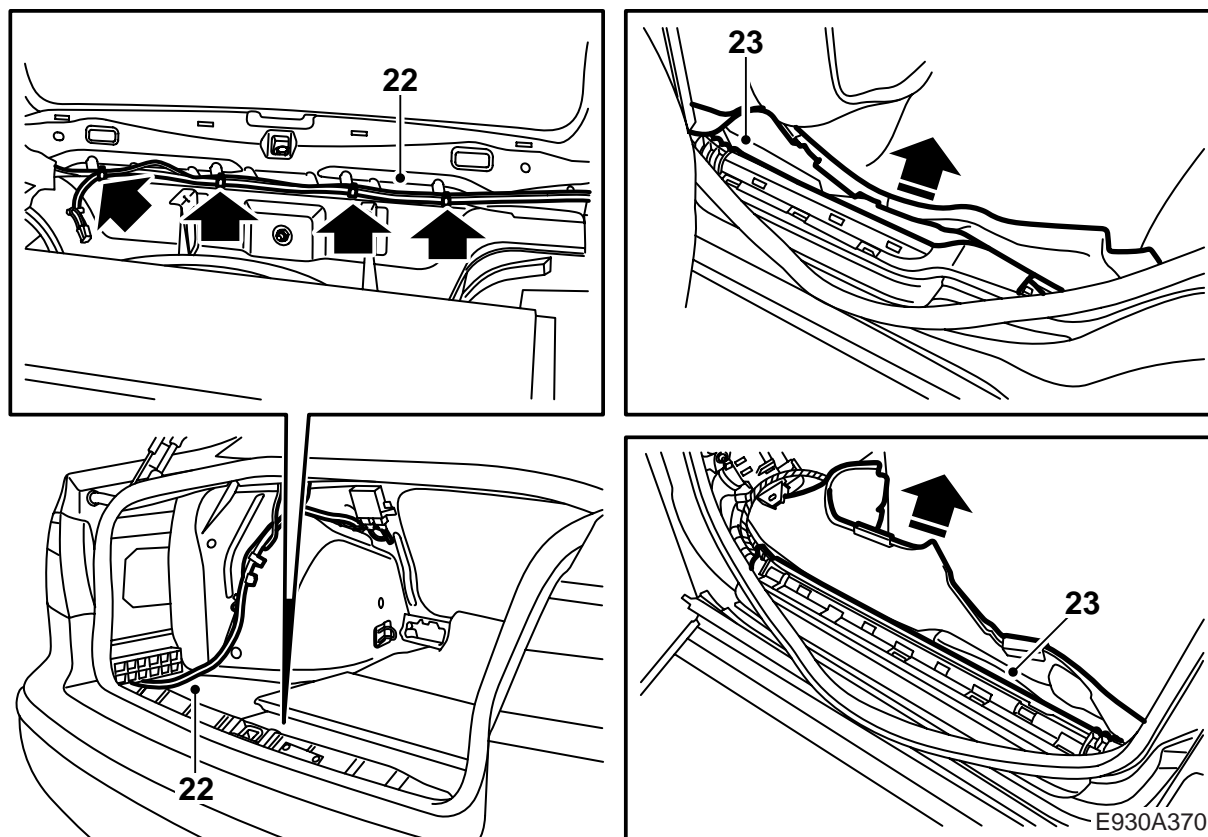
- 1 Smontare il collegamento negativo della batteria.
- 2 **5 porte:** Sfilare il copribagagliaio.
- 3 **5 porte:** Smontare la protezione soglia.
- 4 **5 porte:** Reclinare la sezione sinistra dello schienale posteriore e togliere la copertura fra portiera posteriore sinistra e schienale.
- 5 **5 porte:** Rimuovere il vano portaoggetti sinistro dal pavimento.
- 6 **5 porte:** Staccare il lato sinistro della copertura soffitto posteriore, smontare il rivestimento del montante D sinistro e rimuovere il supporto sinistro del copribagagliaio (3 viti).
- 7 **5 porte:** Svitare le viti dal bordo superiore del rivestimento laterale sinistro e sfilare il rivestimento stesso.



- 8 **4 porte:** Rimuovere la protezione della soglia del bagagliaio.
- 9 **4 porte:** Rimuovere la lastra del pavimento.
- 10 **4 porte:** Abbassare lo schienale sinistro e rimuovere la vite della griglia altoparlante.
- 11 **4 porte:** Smontare il rivestimento laterale sinistro nel bagagliaio.



- 12 Smontare la protezione della soglia della portiera posteriore sinistro e piegare in fuori il rivestimento
- 13 Piegare in fuori il rivestimento presso la base del montante B.
- 14 Smontare la protezione soglia della portiera anteriore sinistra ed piegare in fuori il rivestimento.
- 15 Smontare la copertura pannello inferiore e scostare di lato il tappeto per il montante A
- 16 Rimuovere la protezione di lamiera dei connettori
- 17 Smontare la mensola dei connettori, con connettori bianco, verde e blu, dalla parete.
- 18 Sezionare i tre connettori.
- 19 Per agevolare l'accesso, tagliare la fascetta del cablaggio e il nastro adesivo vicino ai connettori a 80 poli.

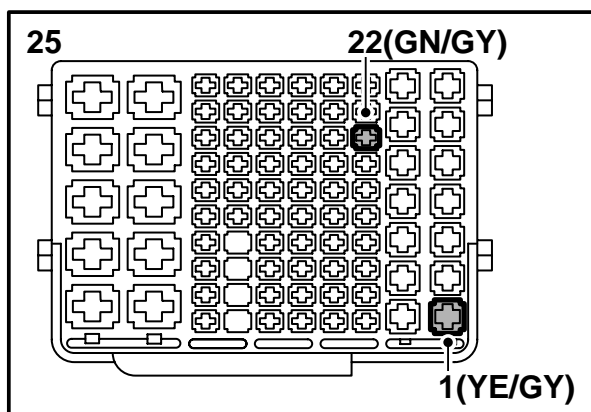
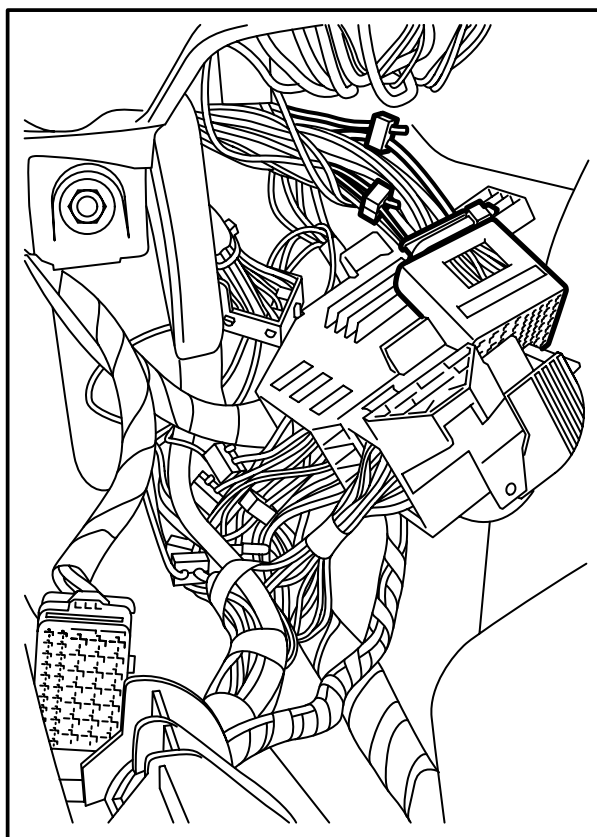


- 20 Montare il contatto cablaggio del kit di montaggio sul supporto di montaggio superiore destro nello spazio per la ruota di scorta.
- 21 Predisporre il cablaggio del kit di montaggio lungo il cablaggio ordinario del veicolo sul lato sinistro fino alla console connettori presso il montante A sinistro. Il cavo RD/WH con numero di cavo 3 viene posato fino al fanale combinato posteriore sinistro.

⚠ PRECAUZIONE

Il cablaggio deve essere predisposto e fissato in modo che esso non possa essere schiacciato o sfregare contro qualcosa in occasione del montaggio dei componenti rimossi. Una predisposizione incorretta può causare danni al cablaggio e cortocircuiti/incendi.

- 22 Fissare il cablaggio con fascette presso gli attacchi per il cablaggio ordinario dell'auto fino al canale cavi della portiera posteriore. Controllare che il contatto portiera della portiera posteriore e il rispettivo cavo di collegamento possa muoversi liberamente.
- 23 Aprire i canali dei cavi presso le portiere e posare il cablaggio del kit di montaggio nei canali fino alla console connettori. Sistemare il cablaggio sotto al canale aria nel montante B. Chiudere i canali.
- Per M05 passare al punto 24.
Per M06 passare al punto 34.

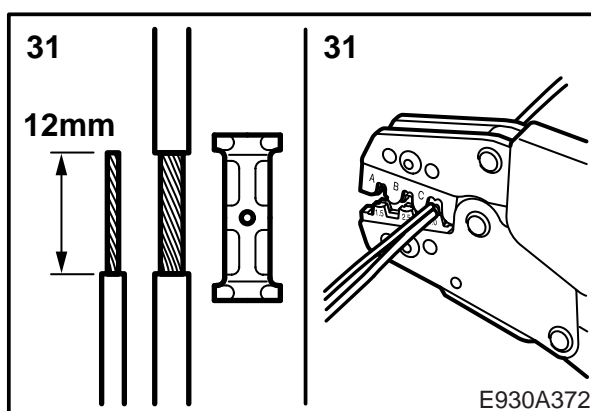
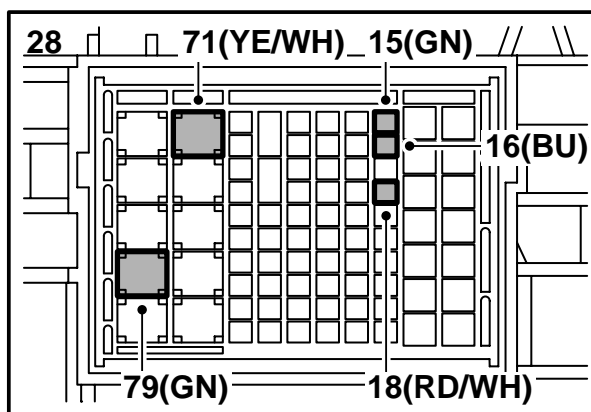
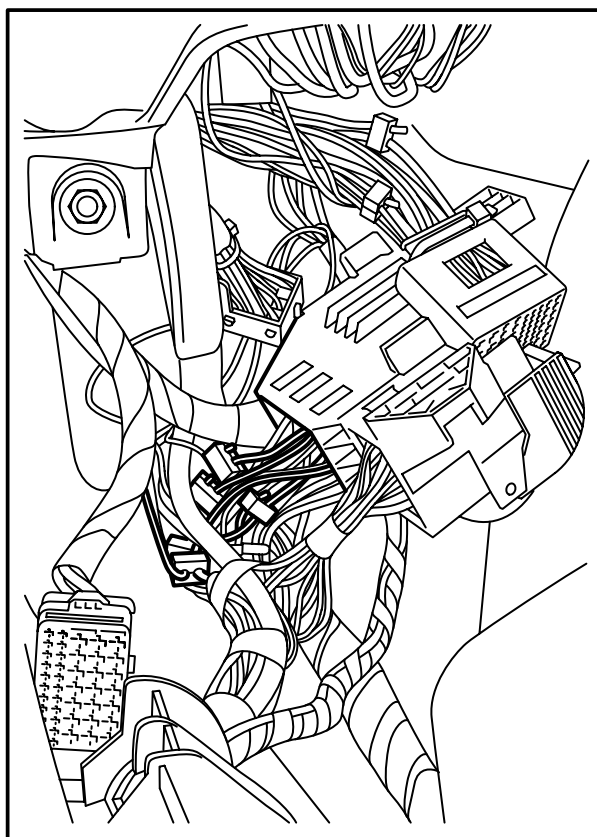


E930A371

- 24 **M05:** Aggiungere i seguenti cavi con le connessioni a raggrinzamento per il cablaggio dei connettori a manicotto (parte superiore del connettore) secondo quanto segue:

Numero di cavo del kit di montaggio	Posizione H80-1	Colore cavi dell'auto
1	1	YE/GY
22	22	GN/GY

- 25 **M05:** Tagliare il cavo RD diretto alla posizione 2, il più vicino possibile al connettore e infilarci sopra il flessibile a raggrinzamento.
- 26 **M05:** Aggiungere il cavo con il cavo del kit di montaggio marcato 2 con il manicotto a raggrinzamento più piccolo. Usare Pinze per raggrinzare gialle.
- 27 **M05:** Infilarci sopra il flessibile a raggrinzamento e riscaldare cautamente con una pistola termica.



28 **M05:** Aggiungere i seguenti cavi con i contatti a raggrinzamento per il cablaggio del connettore a pin (sezione inferiore del connettore) secondo quanto segue:

Numero di cavo del kit di montaggio	Posizione H80-1	Colore cavi dell'auto
15	15	GN
16	16	BU
18	18	RD/WH
71	71	YE/WH
79	79	GN

29 **M05:** Tagliare il cavo RD/WH (appartenente al cablaggio ordinario dell'auto) dalla posizione 18 a valle della muffola di giunzione e isolare le estremità del cavo con nastro isolante.

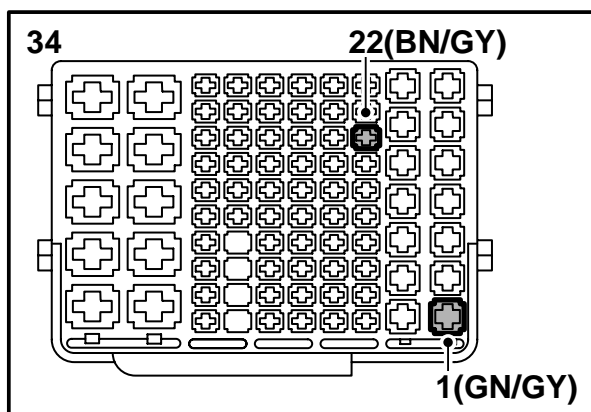
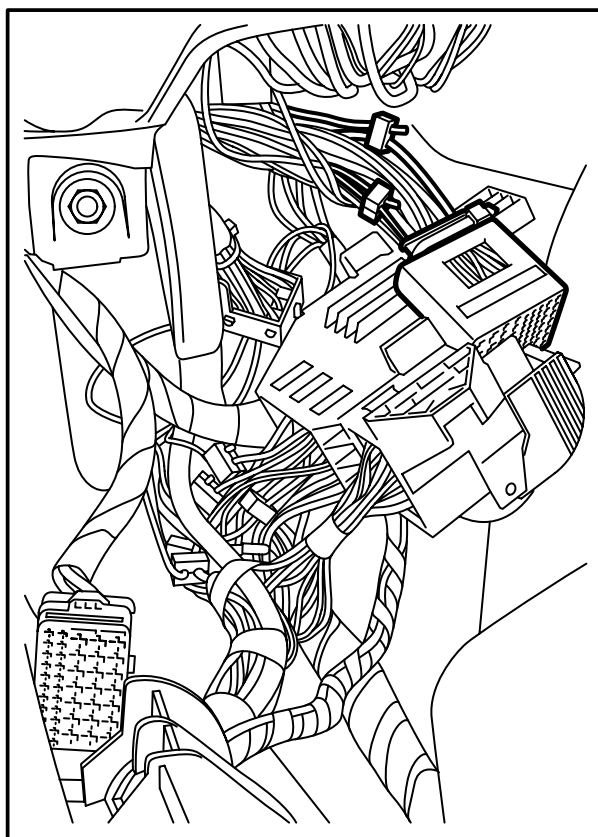
30 **M05:** Sbucciare l'isolamento sul cavo VT (appartenente al cablaggio ordinario dell'auto) diretto alla posizione 73, senza tagliarlo, il tanto per adattarci la parte a raggrinzamento del manicotto a raggrinzamento grande (12 mm).

31 **M05:** Sbucciare 12 mm nell'estremità del cavo del kit di montaggio marcato 73 e metterlo nel manicotto insieme al cavo viola. Raggrinzare il manicotto con le pinze gialle.

32 **M05:** Isolare il giunto a raggrinzamento con nastro isolante e fissarlo con nastro adesivo sul cablaggio.

33 **M05:** Unire i fasci di cavi con nastro adesivo in un punto adeguato, collegare i connettori e montare la consolle connettori.

Passare al punto 44.

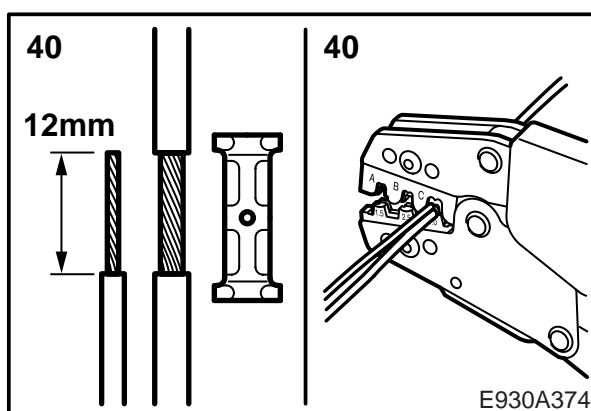
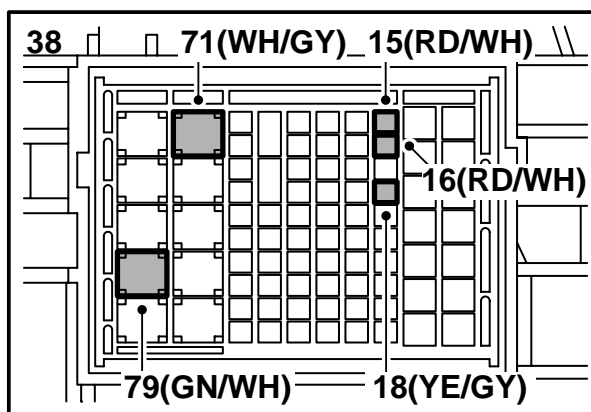
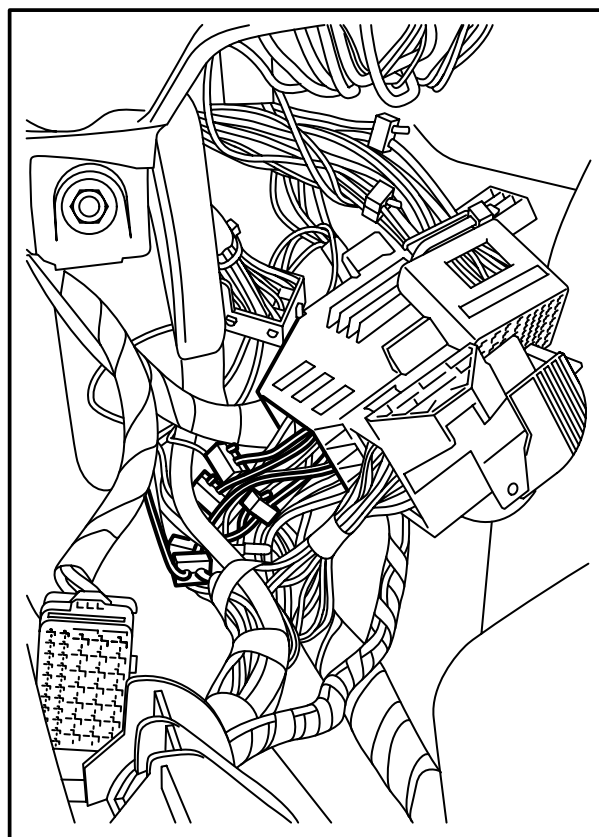


E930A373

- 34 **M06-**: Aggiungere i seguenti cavi con i contatti a raggrinzamento per il connettore a manicotti (parte superiore del connettore) secondo quanto segue:

Numero di cavo del kit di montaggio	Posizione H80-1	Colore cavi dell'auto
1	1	GN/GY
22	22	BN/GY

- 35 **M06-**: Tagliare il cavo RD/VT diretto alla posizione 2, il più vicino possibile al connettore e infilarci sopra il flessibile a raggrinzamento.
- 36 **M06-**: Aggiungere il cavo con il cavo del kit di montaggio marcato 2 con il manicotto a raggrinzamento più piccolo. Usare Pinze per raggrinzare gialle.
- 37 **M06-**: Infilarci sopra il flessibile a raggrinzamento e riscaldare cautamente con una pistola termica.



38 **M06-**: Aggiungere i seguenti cavi con i contatti a raggrinzamento per il connettore a pin (sezione inferiore del connettore) secondo quanto segue:

Numero di cavo del kit di montaggio	Posizione H80-1	Colore cavi dell'auto
15	15	RD/WH
16	16	RD/WH
18	18	YE/GY
71	71	WH/GY
79	79	GN/WH

39 **M06-**: Tagliare il cavo YE/GY (appartenente al cablaggio ordinario dell'auto) dalla posizione 18 a valle della muffola di giunzione e isolare le estremità del cavo con nastro isolante.

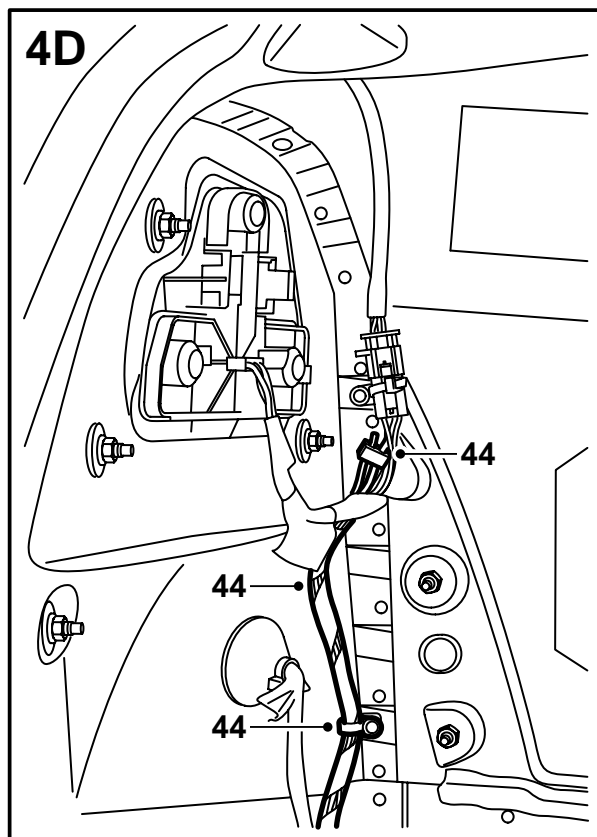
40 **M06-**: Sbucciare l'isolamento sul cavo BN (appartenente al cablaggio ordinario dell'auto) diretto alla posizione 73, senza tagliarlo, il tanto per adattarci la parte a raggrinzamento del manicotto a raggrinzamento grande (12 mm).

41 **M06-**: Sbucciare 12 mm nell'estremità del cavo del kit di montaggio marcato 73 e metterlo nel manicotto insieme al cavo marrone. Raggrinzare il manicotto con le pinze gialle.

42 **M06-**: Isolare il giunto a raggrinzamento con nastro isolante e fissarlo con nastro adesivo sul cablaggio.

43 **M06-**: Unire i fasci di cavi con nastro adesivo in un punto adeguato, collegare i connettori e montare la console connettori.

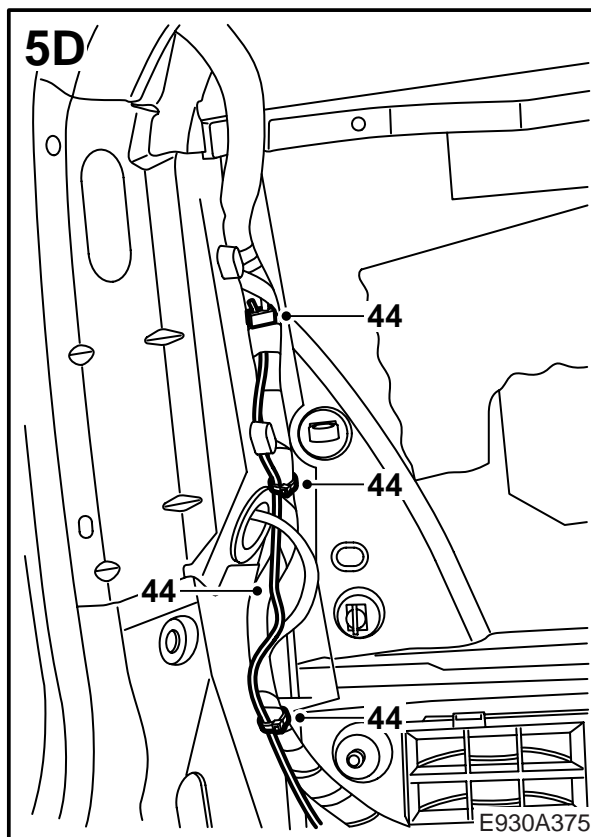
Passare al punto 45.



44 M05:

4 porte: Aggiungere il cavo RD/WH del kit di montaggio (3) sul cavo RD/WH presente nel cablaggio diretto al connettore grigio sul lato del fanale combinato. Fissare il cavo con un paio di fascette.

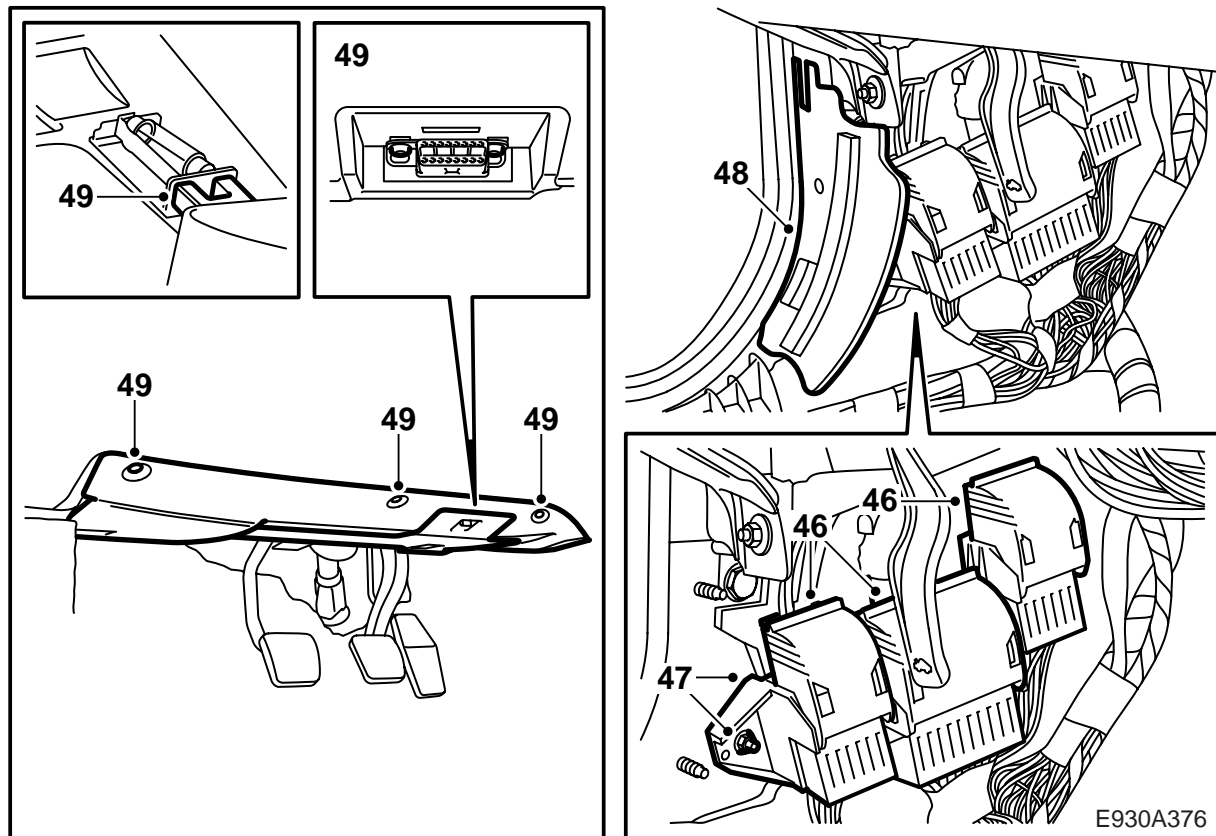
5 porte: Aggiungere il cavo RD/WH del kit di montaggio (3) sul cavo RD/WH presente nel cablaggio che attraversa il fanale combinato e si dirige al tetto. Fare un paio di giri con nastro adesivo intorno al contatto per evitare rumori battenti. Fissare il cavo con un paio di fascette.



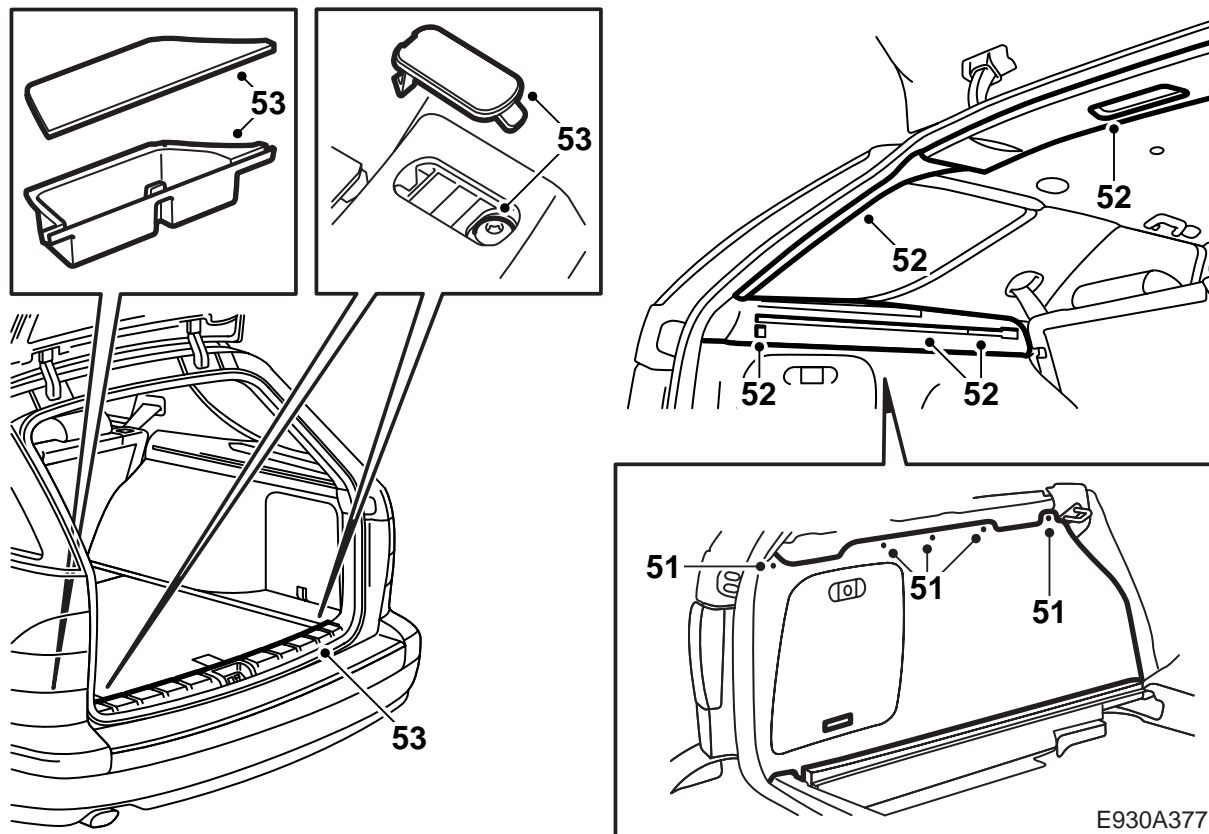
45 M06-:

4 porte: Aggiungere il cavo RD/WH del kit di montaggio (3) sul cavo YE/GY presente nel cablaggio diretto al connettore grigio sul lato del fanale combinato. Fissare il cavo con un paio di fascette.

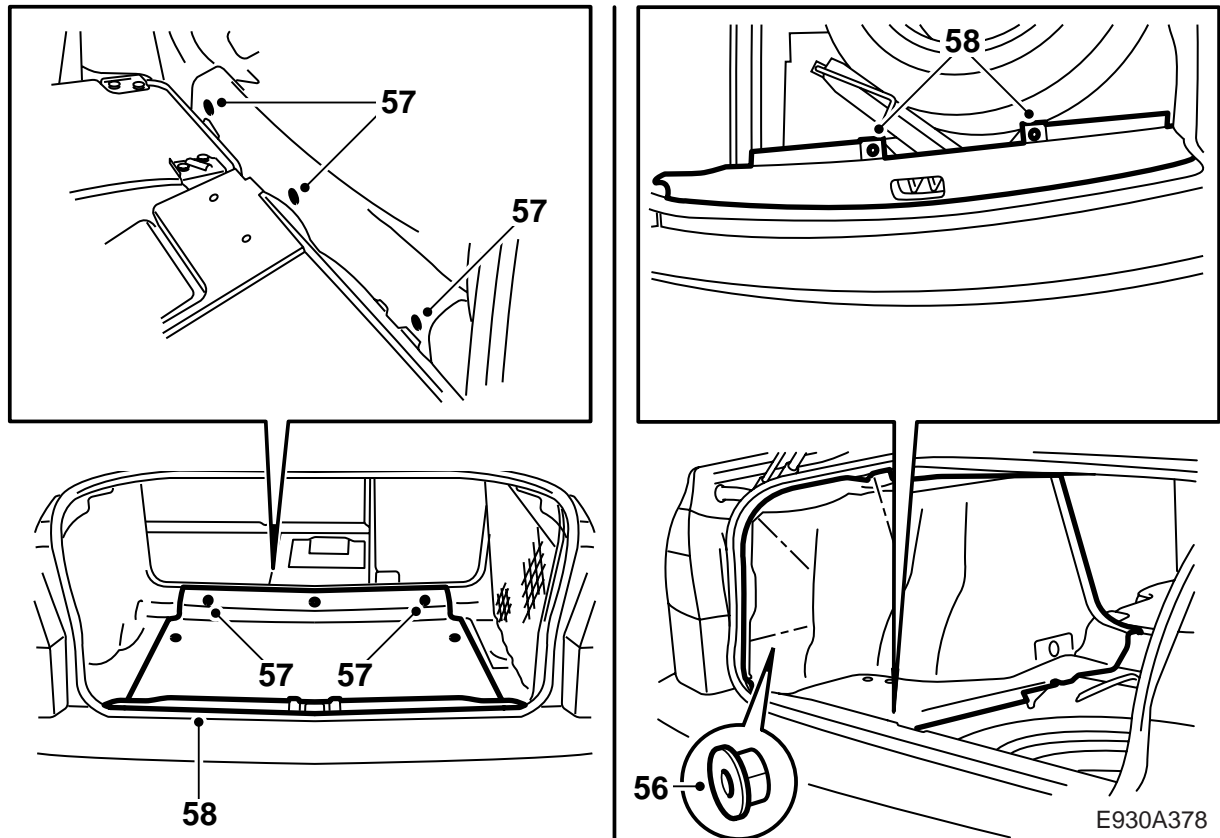
5 porte: Aggiungere il cavo RD/WH del kit di montaggio (3) sul cavo YE/GY presente nel cablaggio che attraversa il fanale combinato e si dirige al tetto. Fare un paio di giri con nastro adesivo intorno al contatto per evitare rumori battenti. Fissare il cavo con un paio di fascette.



- 46 Fissare i cavo con nastro adesivo intorno al connettore a 80 poli e collegare tutti i tre connettori.
- 47 Montare la consolle connettori sulla parete.
- 48 Montare la protezione di lamiera della consolle connettori.
- 49 Rimettere a posto il tappeto e montare la copertura inferiore del pannello.
- 50 Montare la protezione soglia della portiera anteriore, la protezione del montante B e la protezione soglia per la portiera posteriore.



- 51 **5 porte:** Risistemare il rivestimento laterale ed installare le viti nel relativo bordo superiore.
- 52 **5 porte:** Risistemare il supporto del copribagagliaio (3 viti) ed il rivestimento del montante D.
- 53 **5 porte:** Montare il vano portaoggetti sinistro nel pavimento e montare la protezione soglia.
- 54 **5 porte:** Sistemare la lastra del pavimento e il copribagagliaio.
- 55 **5 porte:** Installare la copertura fra portiera posteriore sinistra e schienale, quindi riportare lo schienale posteriore in posizione eretta.



- 56 **4 porte:** Montare il rivestimento laterale nel bagagliaio e la vite per la griglia altoparlante.
- 57 **4 porte:** Montare la lastra del pavimento e rimettere a posto lo schienale.
- 58 **4 porte:** Montare la protezione soglia.
- 59 Collegare la batteria, mettere in punto l'orologio e la data.
- 60 Misurare le funzione nel contatto per un controllo.

Pin	Funzione
1	Indicatori di direzione sinistra
2	Retronebbia, da DICE
3	Retronebbia via ponticello dal pin 2
4	Indicatori di direzione destra
5	Luci di parcheggio, destra
6	Luci di arresto
7	Luci di parcheggio, sinistra
8	Luci di retromarcia
9	+30 dal fusibile A
10	+54 dal fusibile 6