



**MONTERINGSANVISNING · INSTALLATION INSTRUCTIONS  
MONTAGEANLEITUNG · INSTRUCTIONS DE MONTAGE**

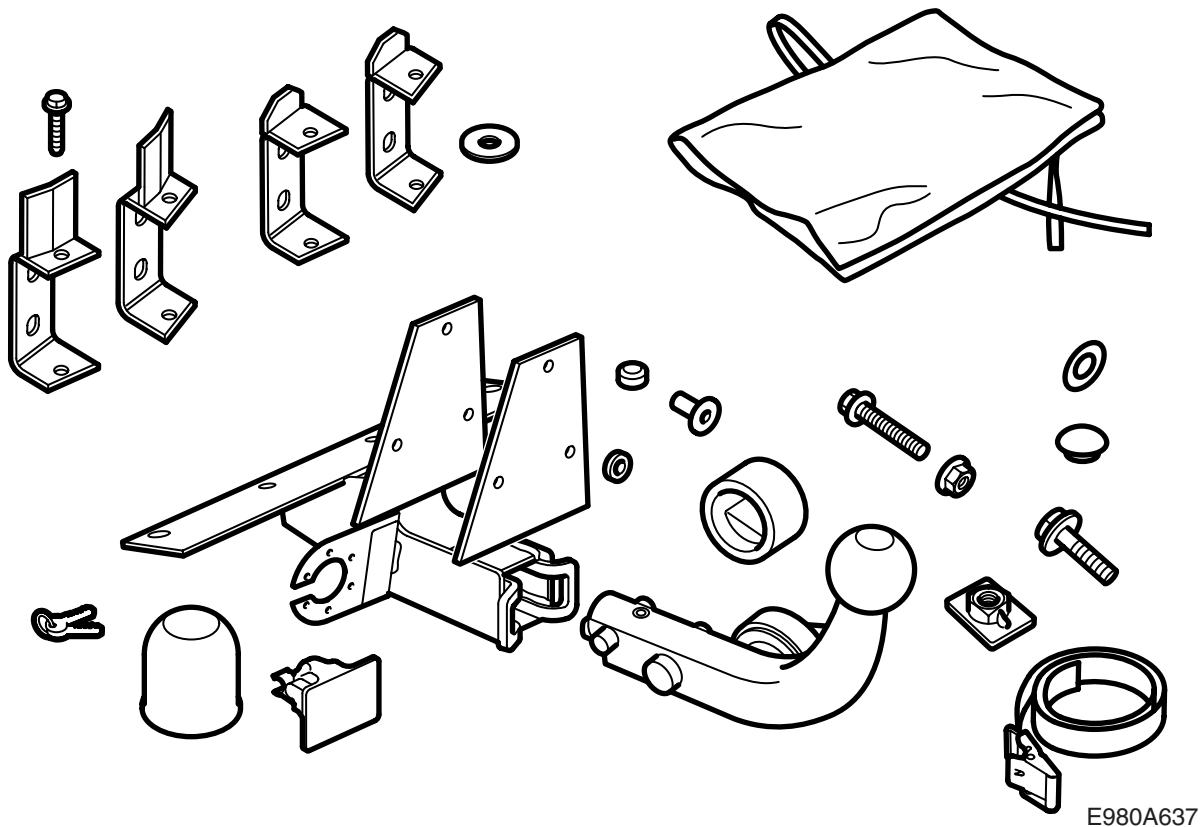
## Saab 9-5

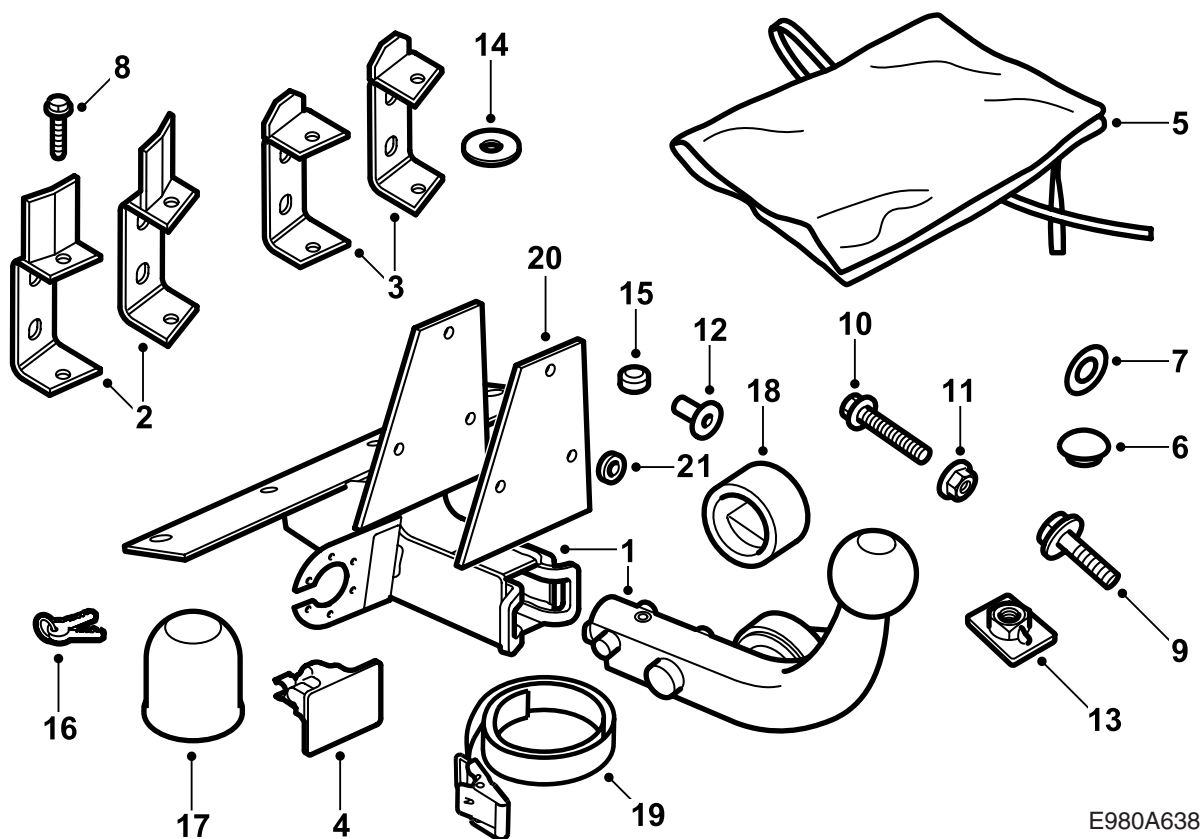
(EC 94/20, E4 00 2339)

(EC 94/20, E4 00 2446)

Gancio di traino amovibile

Accessories Part No.	Group	Date	Instruction Part No.	Replaces
400 133 617				
400 133 641				
400 133 658				
32 025 641				
32 025 642				
32 025 769				
32 025 950				
32 025 951				
32 025 954				
32 025 955	8:60-49	Jun 07	55 24 269	Sep 05





E980A638

- 1 Gancio di traino
- 2 Rinforzo (2 pz) 4 porte (solo nei kit 32 025 641, 32 025 642, 400 133 617, 400 133 658, 32 025 950, 32 025 954)
- 3 Rinforzo (2 pz) 5 porte (solo nei kit 32 025 769, 400 133 641, 32 025 951, 32 025 955)
- 4 Carter protettivo
- 5 Sacchetto protettivo
- 6 Tappo di gomma
- 7 Tenuta (2 pz)
- 8 Vite Taptite (4 pz)
- 9 Vite M10x30 (7 pz)
- 10 Vite M10x70 (2 pz)
- 11 Dado M10 (4 pz)
- 12 Manicotto (2 pz) 4 porte (solo nei kit 32 025 641, 32 025 642, 400 133 617, 400 133 658)
- 13 Piastra dei dadi (2 pz)
- 14 Rondella (2 pz)
- 15 Dado di compressione (2 pz)
- 16 Chiave (2 pz)
- 17 Protezione della sfera
- 18 Manicotto protettivo
- 19 Cinghia di tensione
- 20 Piastra zincata (solo nei kit 32 025 950, 32 025 951, 32 025 954, 32 025 955)
- 21 Rondella zincata (x3) (solo nei kit 32 025 950, 32 025 951, 32 025 954, 32 025 955)

32 025 641 per automobili **senza regolazione del livello**, 4 porte.

32 025 642 per automobili **con regolazione del livello**, 4 porte.

32 025 769 per automobili **senza regolazione del livello**, 5 porte.

400 133 617 (Nr. di particolare 55 24 376) vale per le auto **senza regolazione di livello**, 4 porte.

400 133 641 (Nr. di particolare Saab 55 24 533) vale per le auto **con regolazione di livello**, 5 porte.

400 133 658 (Nr. di particolare Saab 55 24 699) vale per le auto **con regolazione di livello**, 4 porte.

32 025 950 vale per le auto **senza regolazione del livello**, 4 porte.

32 025 951 vale per le auto **senza regolazione del livello**, 5 porte.

32 025 954 per automobili **con regolazione del livello**, 4 porte.

32 025 955 vale per le auto **con regolazione del livello**, 5 porte.

### **Nota**

Verificare sempre le leggi nazionali vigenti in materia di installazione di ganci di traino ed attenersi ad esse.

Il gancio di traino è conforme alla direttiva 94/20/CEE.

### **Peso massimo consentito del rimorchio:**

Rimorchio con freni: 1800 kg

Rimorchio senza freni: 50% del peso del veicolo trainante in assetto di marcia, con un massimo di 750 kg (1650 lbs).

**Peso massimo consentito sulla sfera:** 75 kg

**Peso complessivo:** 10,4 kg

**Valore D massimo:** 10,32 kN

---

### **Avvertenza**

**Automobili con SPA:** Per evitare disturbi di funzionamento, usare la protezione sferica allegata.

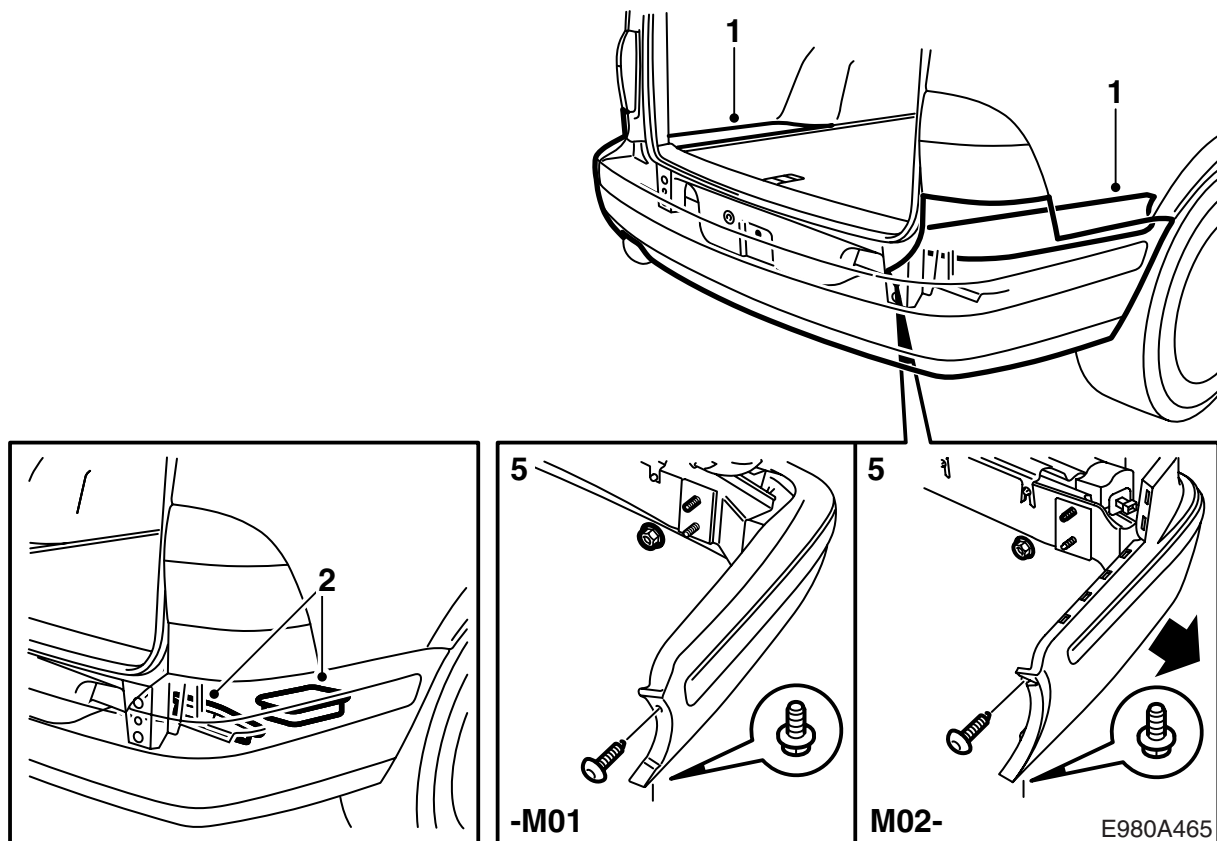
---

### **Avvertenza**

Dopo l'installazione del gancio di traino l'automobile deve essere soggetta a revisione. Presentare le presenti istruzioni all'atto della revisione.

---

I cavi del gancio di traino devono essere posati e collegati in conformità alle relative istruzioni.



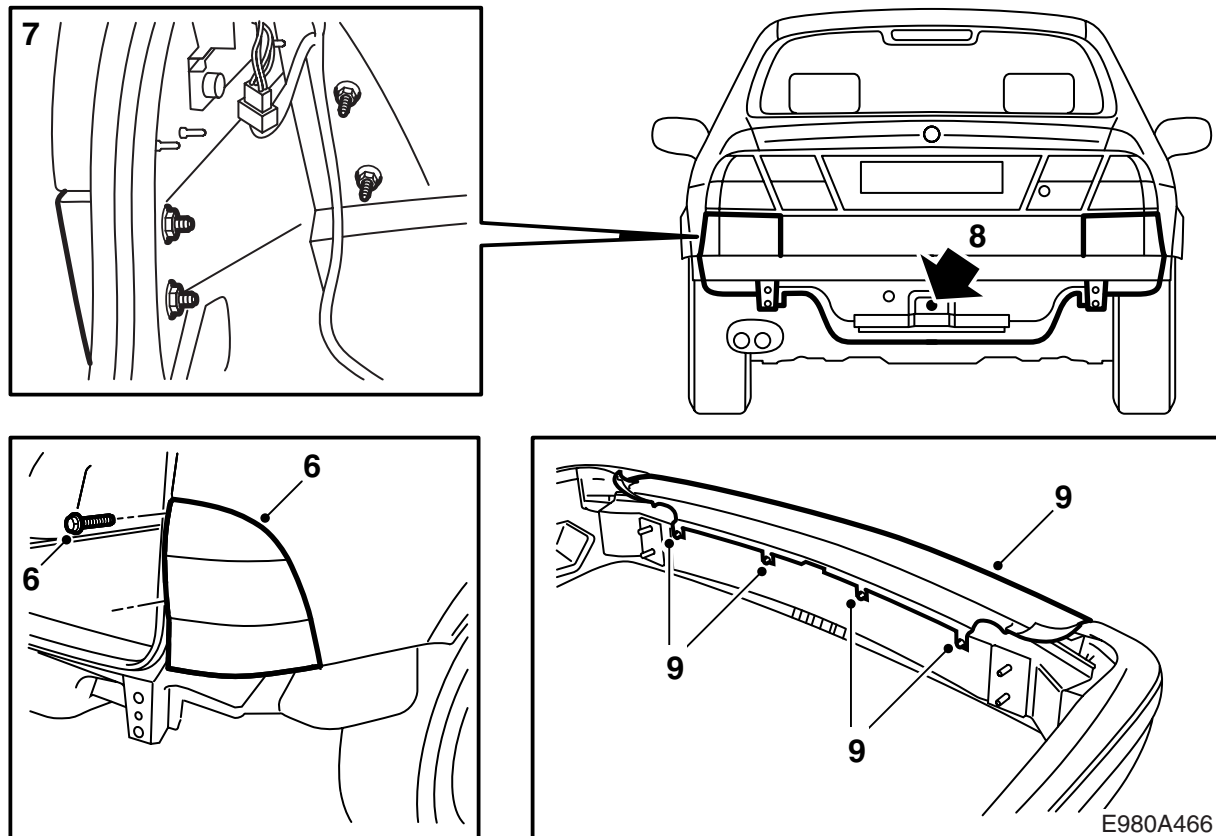
- 1 **5 porte:** Staccare le parti esterne del pavimento del bagagliaio.
- 2 **5 porte:** Sollevare i vani portaoggetti e staccare i blocchi di gomma (2 pz/lato) nel bordo posteriore della carrozzeria.
- 3 **4 porte:** Smontare la protezione della soglia del bagagliaio.
- 4 **4 porte:** Staccare il rivestimento laterale di destra e sinistra nel bagagliaio. Staccare i blocchi di gomma schiumosa (2 pz/lato) nel bordo posteriore della carrozzeria.
- 5 **-M01:** Rimuovere il paraurti svitando le viti in corrispondenza dei passaruota ed i dadi dal bagagliaio.

**M02-:** Rimuovere il paraurti svitando le viti in corrispondenza dei passaruota ed i dadi dal bagagliaio, quindi sfilando i segmenti laterali del paraurti.

**Automobili con SPA:** Sezionare il connettore.

### Avvertenza

Sistemare il paraurti su una superficie pulita e morbida.



6 **5 porte -M01:** Smontare le luci posteriori staccando i due coperchi sopra le viti, svitare le viti e staccare gli attacchi nel bordo anteriore delle luci.

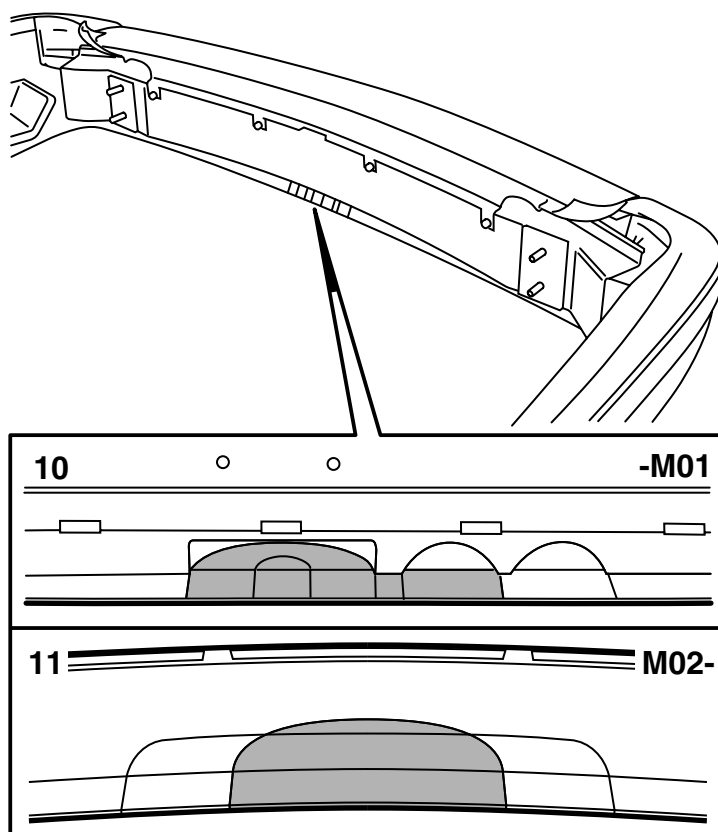
7 **4 porte -M01:** Smontare i pannelli imbottiti angolari sotto le luci posteriori.

8 Rimuovere l'eventuale martinetto e l'occhiello di traino, montare il tappo di gomma.

9 **5 porte -M01:** Svitare leggermente le viti della parte superiore della guaina del paraurti ed estrarre delicatamente la parte superiore della guaina dai rispettivi attacchi a scatto.

**5 porte M02-:** Svitare leggermente le viti della parte superiore della guaina del paraurti, svitare anche le eventuali sezioni angolari della modanatura del paraurti ed estrarre delicatamente la parte superiore della guaina dai rispettivi attacchi a scatto tirando all'indietro.

**M02- con SPA:** Rimuovere il connettore dei sensori.

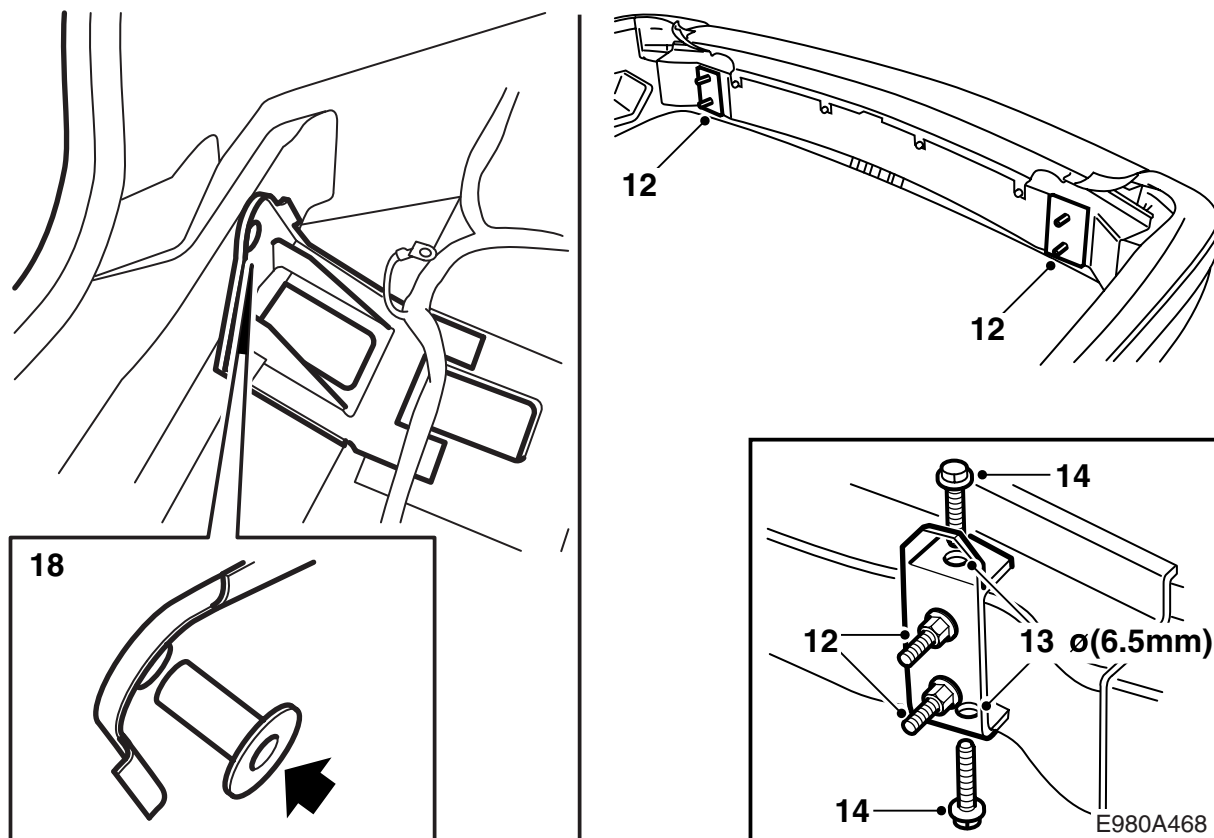


E980A467

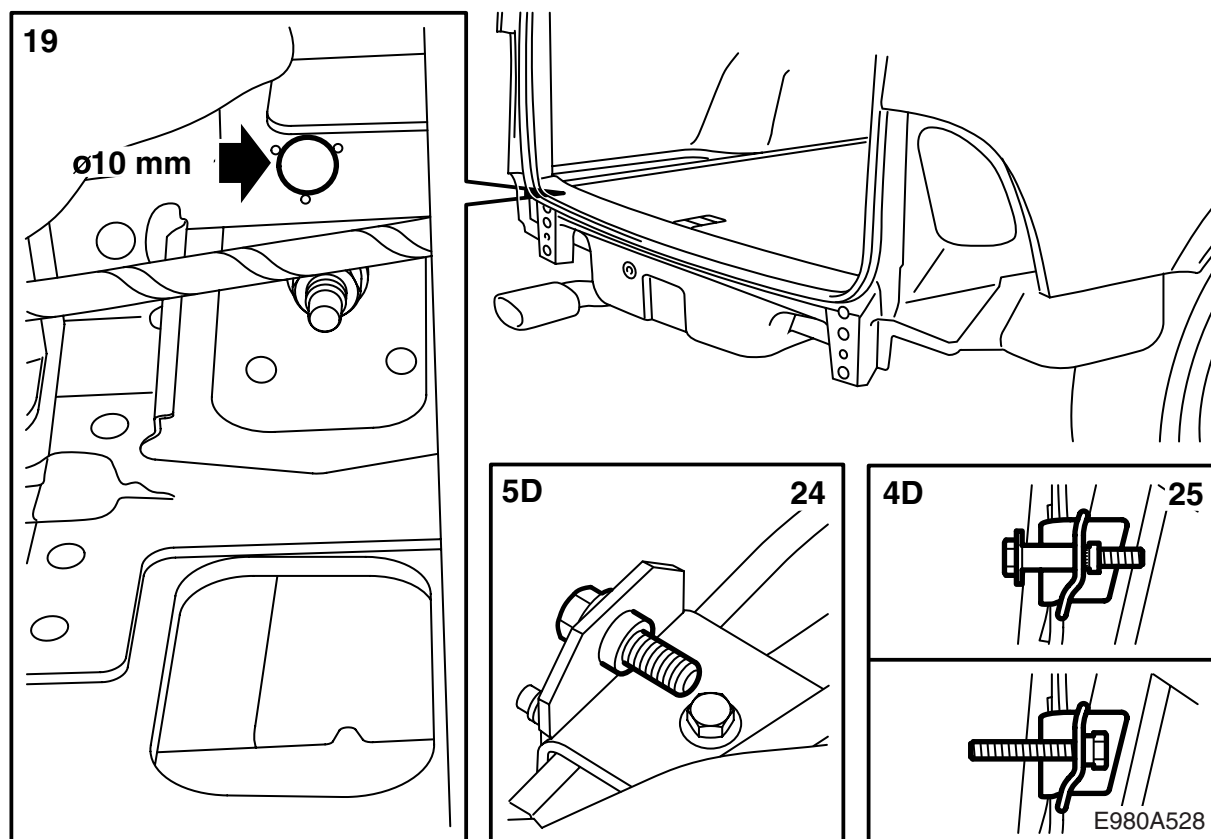
### Avvertenza

Tagliare o segare con la massima precisione possibile. L'aspetto esteriore è molto importante. Rifinire all'occorrenza con una lima.

- 10 **5 porte -M01:** Tagliare la guaina del paraurti con un coltello universale con lama ricurva, per far spazio al gancio di traino secondo le marcature interne, e inserire la scatola di collegamento del cablaggio secondo le marcature (si può usare anche un seghetto). Il lembo rimanente sul lato inferiore del paraurti, tra le tacche del gancio di traino e della scatola di collegamento, deve essere rimosso.
- 11 **M02-:** Tagliare la guaina del paraurti con un coltello universale con lama ricurva, per far spazio al gancio di traino; seguire l'area marcata.



- 12 Rimuovere il blocco di gommapiuma superiore sul paraurti. Rimuovere le rondelle distanziatrici dalla barra di guida del paraurti e montare i rinforzi nelle rispettive sedi. Serrare i quattro dadi di fissaggio del paraurti, in modo che i rinforzi risultino fissati.
- 13 Utilizzando occhiali protettivi, praticare i quattro fori nella guida del paraurti con una punta da 6,5 mm. Asportare i trucioli dalla guida del paraurti.
- 14 Installare le viti Taptite (autofilettanti).  
**Coppia di serraggio: 25 Nm (20 lbf ft).**
- 15 Rimuovere i dadi.
- 16 **-M01:** Asportare il sigillante dalla carrozzeria nei punti in cui saranno posati i rinforzi del paraurti.
- 17 Allineare il paraurti e fissarlo sulla carrozzeria con i due dadi superiori.
- 18 **4 porte:** Staccare il fissaggio del cablaggio presso gli attacchi del paraurti nel bagagliaio e montare i manicotti nei fori del bagagliaio.



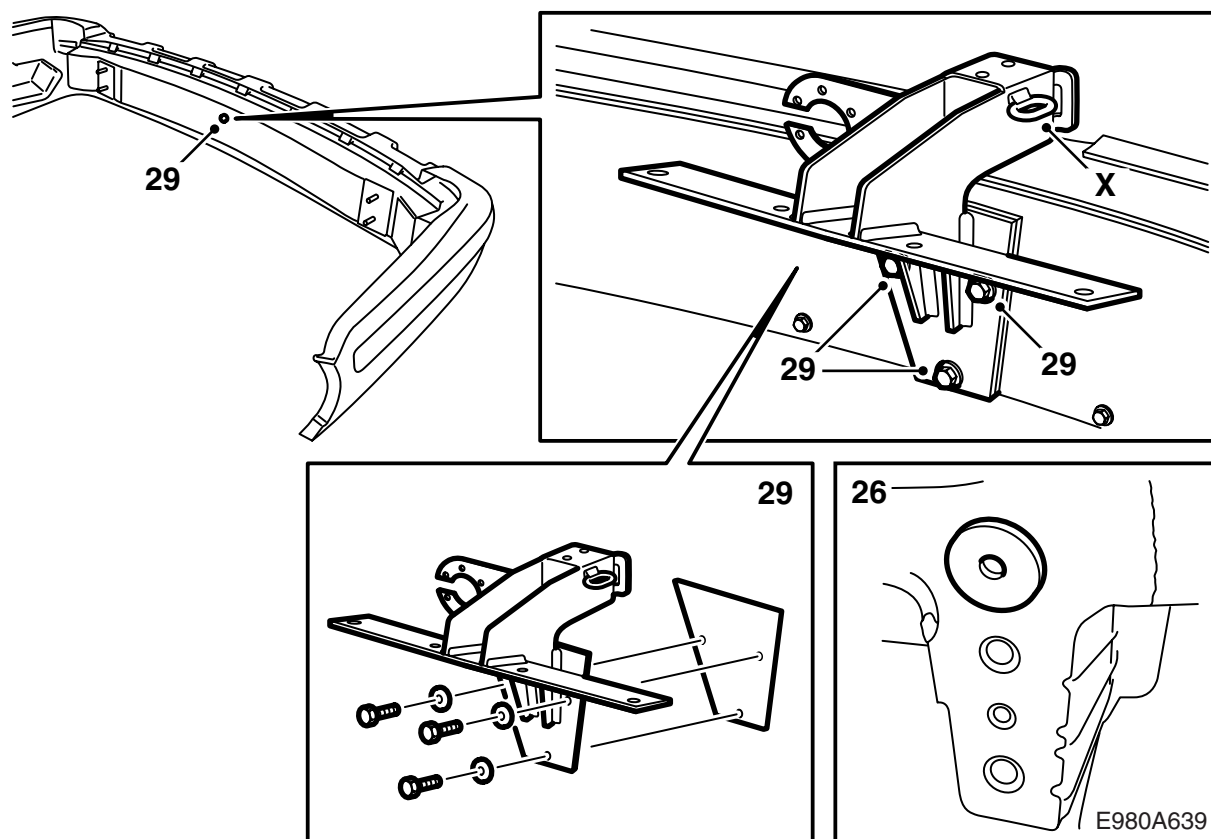
19 Utilizzando occhiali protettivi, infilando una punta da 10 mm nei manicotti, praticare i fori nello specchio di poppa e nei rinforzi.

### Avvertenza

Prestare attenzione a non danneggiare i cavi dell'automobile.

- 20 Rimuovere i manicotti.
- 21 Togliere il paraurti ed eliminare tutti i trucioli dal bagagliaio.
- 22 Usare occhiali protettivi e allargare i fori di 10 mm nel ferro del rinforzo con una punta da 12,4 mm.
- 23 Sbavare i fori ed eliminare trucioli e scaglie di vernice.
- 24 **5 porte:** Montare i dadi di compressione con una vite, M10x30, nei fori praticati nel ferro di rinforzo. In seguito rimuovere la vite.
- 25 **4 porte:** Montare i dadi di compressione ad angolo retto usando il manicotto e la vite M10x70. Serrare il dado di compressione fino a che esso non raggiunge il fondo. Rimuovere la vite e montarla come in figura. Usare Sigillante per filettature, Omnifit 100M-Spezial.





26 Montare le tenute sulla carrozzeria (autoadesive) e applicare il sigillante per cavità Terotex HV 400 sulle superfici interne. Montare i manicotti.

**-M01:** Proteggere dalla corrosione anche le superfici da cui è stato asportato il sigillante per carrozzeria.

27 Installare i cavi scelti rispettando le istruzioni contenute nel relativo corredo.

28 Montare il blocco di gommapiuma superiore sul paraurti.

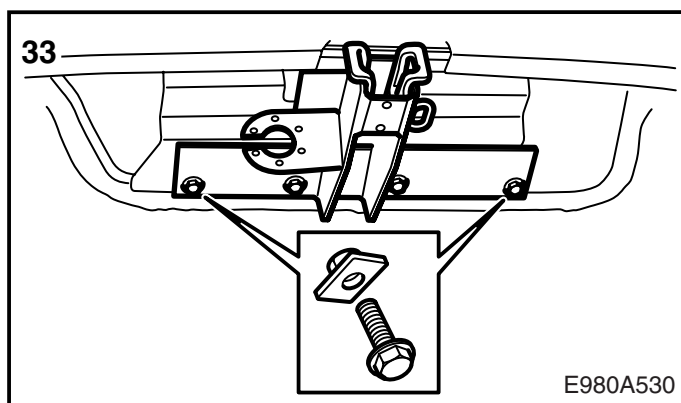
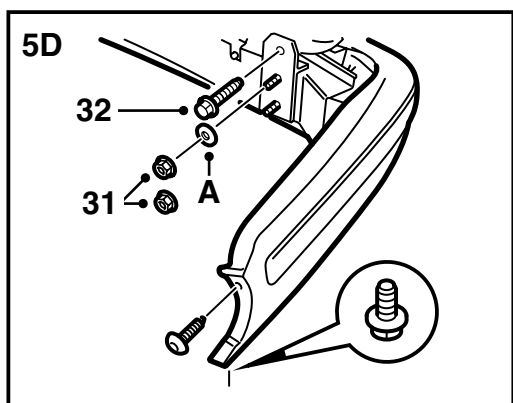
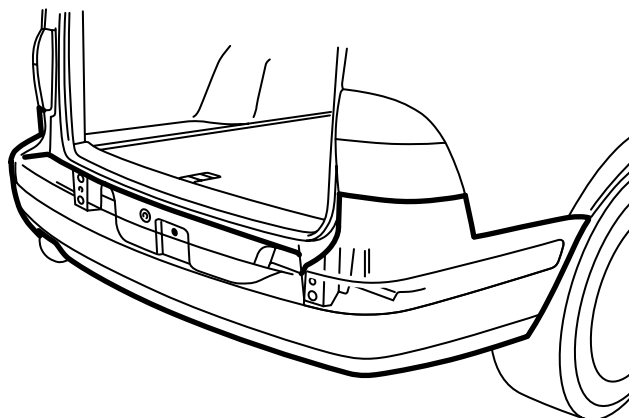
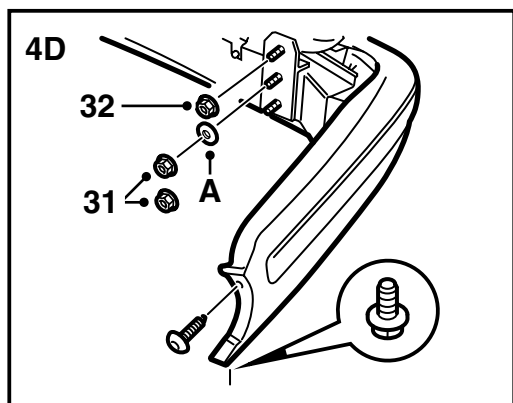
29 Rimuovere la vite montata in uno dei fori sulla barra del paraurti. Le tre viti destinate al montaggio del gancio di traino sulla barra del paraurti devono essere montate e serrate nei fori della barra del paraurti.

Montare il gruppo del grancio di traino sul paraurti con la piastra zincata in mezzo, usare le viti insieme alle rondelle zincate.

Controllare che la linea sopra la vite superiore del gruppo del gancio di traino sia parallela alla barra del paraurti.

**Coppia di serraggio: 40 Nm (30 lbf ft).**

X Occhiello per fissaggio della catena di sicurezza di rimorchio/roulotte



30 Allineare il paraurti.

**Automobili con SPA:** Collegare il connettore.

31 **-M01:** Fissare il paraurti all'automobile con quattro dadi.

**M02-:** Montare il paraurti sull'auto con quattro dadi e con le rondelle (A) sotto i dadi superiori. (**4 porte:** quando il bullone superiore è montato nel ferro di rinforzo ci sono sei dadi).

**Coppia di serraggio: 40 Nm (30 lbf ft).**

Installare le viti in corrispondenza dei passaruota.

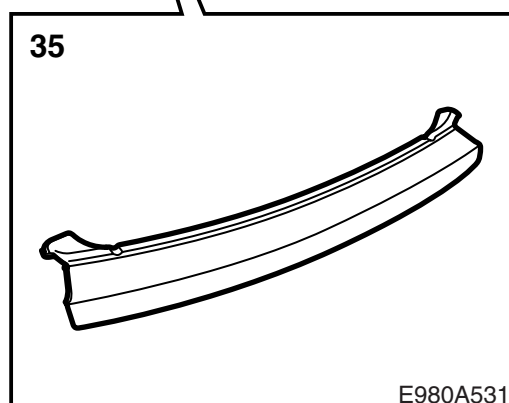
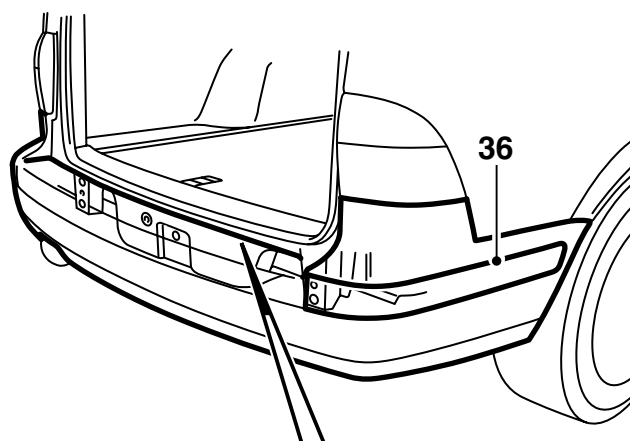
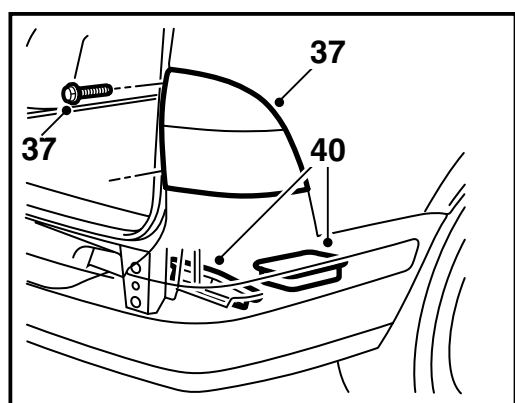
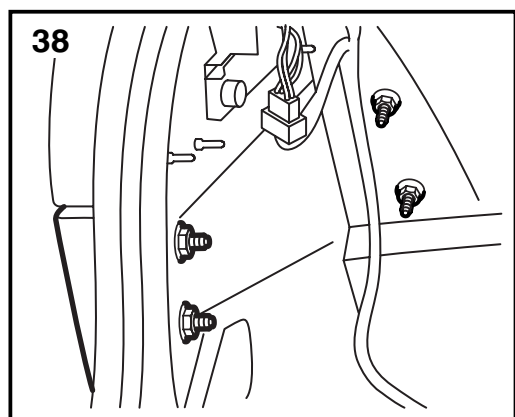
32 Avvitare i rinforzi all'automobile.

**Coppia di serraggio: 40 Nm (30 lbf ft).**

33 Installare le viti e le piastrine dei dadi che fissano il gancio alla carrozzeria.

**Coppia di serraggio: 40 Nm (30 lbf ft).**

34 **5 porte M02- con SPA:** Collegare i sensori.



35 **5 porte -M01:** Montare la parte superiore della guaina del paraurti adattandola prima contro le quattro viti della traversa del paraurti. Continuare fissando a pressione la parte superiore della guaina con i ganci intorno al bordo. Serrare le viti.

**5 porte M02-:** Spingere dentro la parte superiore della guaina del paraurti nella relativa presa e adattare i lembi contro le quattro viti sulla traversa del paraurti. Usare un grande cacciavite per sistemare i lembi dietro le rondelle delle viti. Serrare le viti.

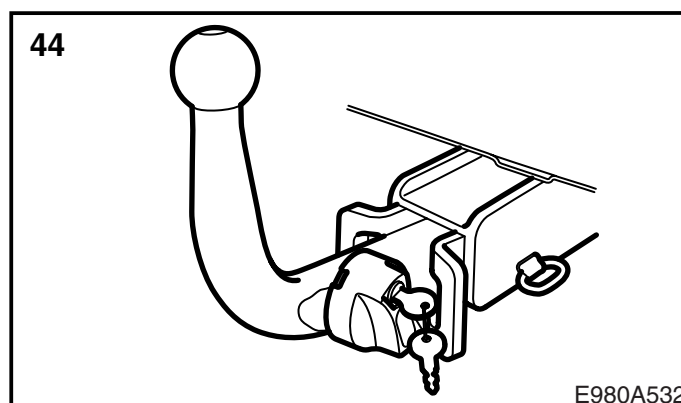
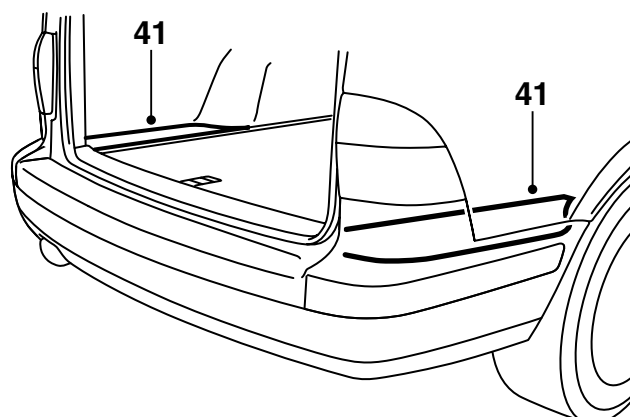
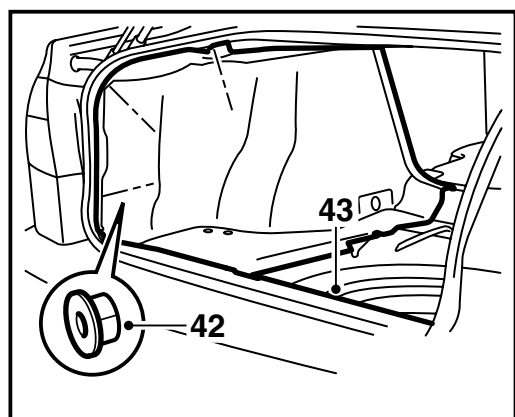
36 **M02-:** Installare le sezioni angolari del profilo del paraurti.

37 **5 porte -M01:** Montare le luci posteriori.

38 **4 porte -M01:** Montare i pannelli imbottiti angolari.

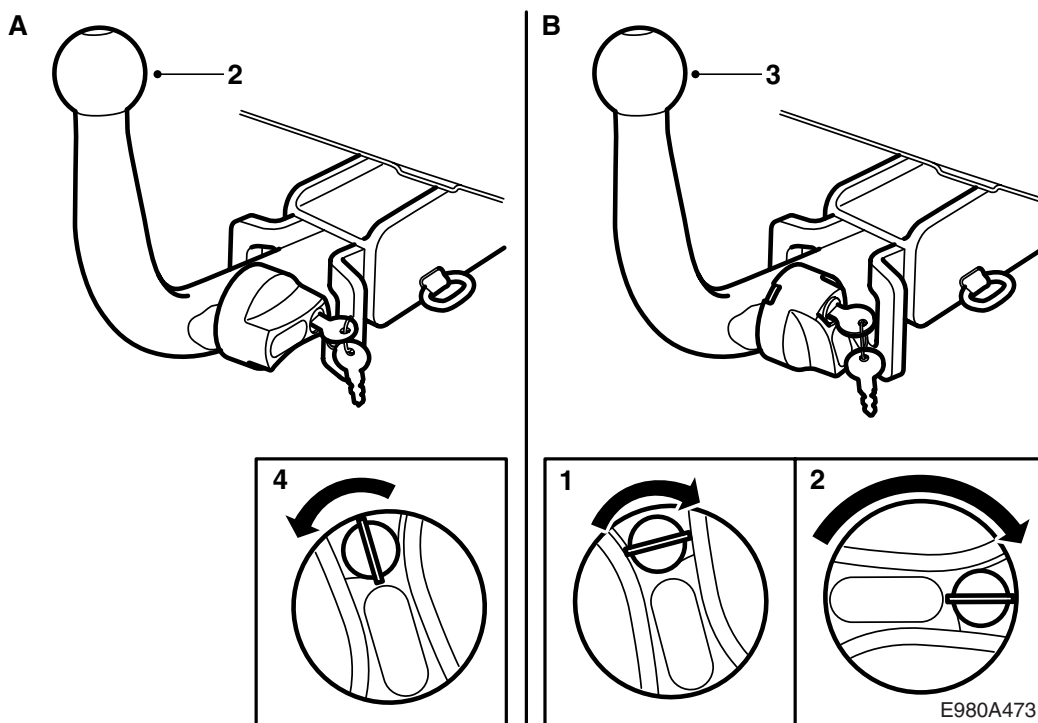
39 **4 porte:** Fissare il cablaggio presso gli attacchi del paraurti.

40 Adattare l'eventuale martinetto nel vano degli attrezzi, montare i blocchi di gomma schiumosa sopra gli attacchi del paraurti nel bagagliaio.



E980A532

- 41 **5 porte:** Ricollocare in sede i vani portaoggetti e le parti esterne dal pavimento del bagagliaio.
- 42 **4 porte:** Montare i rivestimenti laterali di destra e sinistra nel bagagliaio.
- 43 **4 porte:** Montare la protezione della soglia del bagagliaio.
- 44 Provare a montare l'unità sferica e controllarne il funzionamento. Conservare le istruzioni di montaggio nell'auto.
- 45 Staccare delicatamente la pagina riguardante il montaggio e lo smontaggio dell'unità sferica e consegnarla al cliente insieme alle chiavi e alle istruzioni di montaggio.



### Istruzioni per l'uso

(conservare nel manuale uso e manutenzione dell'automobile)

#### PRECAUZIONE

Il montaggio del gancio di traino è **sicuro** se sono soddisfatti i seguenti requisiti:

- Il meccanismo di collegamento deve essere **sempre** tenuto ben lubrificato. Usare olio base con caratteristiche anticorrosione e con un campo di temperatura esteso. Raccomandiamo di contattare un'officina autorizzata Saab per farsi consigliare un lubrificante adatto.
- Il carter protettivo deve **sempre** essere montato quando il gruppo sfera è rimosso.
- Il gruppo sfera deve **sempre** poter essere montato e rimosso senza difficoltà.

#### Avvertenza

**Automobili con SPA:** Per evitare disturbi di funzionamento, usare la protezione sferica allegata.

### A. Installazione del gruppo sfera

- 1 Rimuovere il carter.
- 2 Inserire il gruppo sfera nell'attacco.
- 3 Spingere il gruppo sfera in avanti e verso il basso in modo che il pomello ruoti in senso antiorario e si attivi la serratura.
- 4 Girare la chiave in senso antiorario e toglierla.

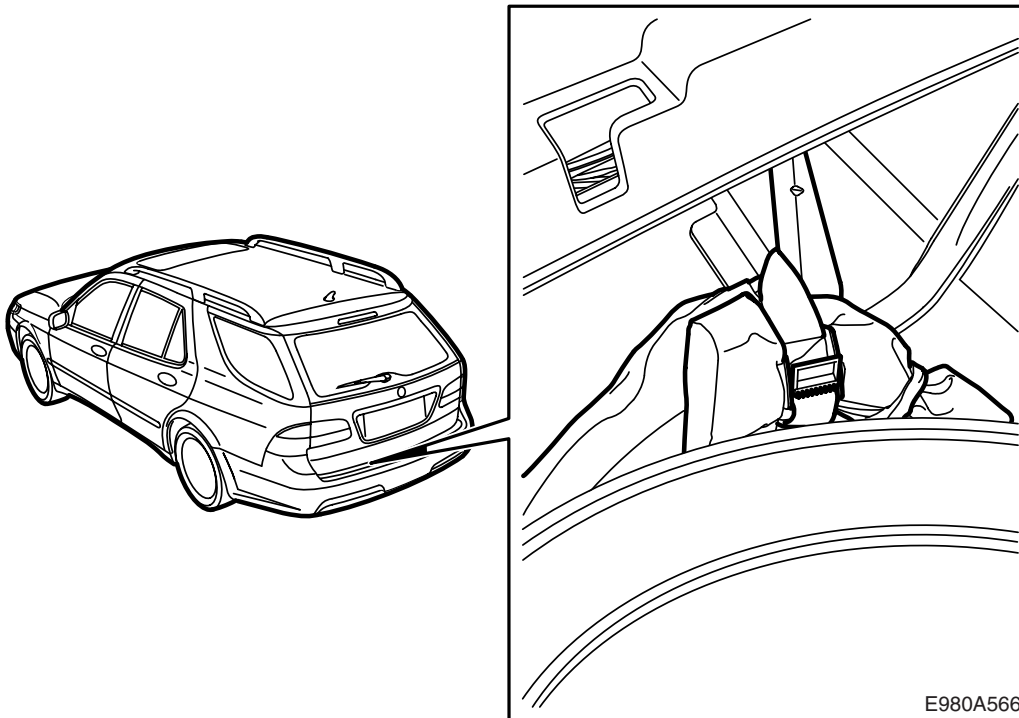
#### PRECAUZIONE

Nella presa in corrispondenza del pomello deve essere visibile soltanto il colore verde.

Controllare che il gruppo sfera sia fissato correttamente provando a tirarlo.

### B. Rimozione del gruppo sfera

- 1 Inserire la chiave nella serratura e girarla in senso orario.
- 2 Premere il pomello e girarlo in senso orario finché il pomello non è bloccato e si sente un clic.
- 3 Sfilare il gruppo sfera verso l'alto e tirarlo all'indietro.
- 4 Installare il carter.



### Custodia del gruppo sfera

- 1 Sistemare il gruppo sfera nella borsa protettiva.
- 2 **5 porte:** Sollevare il pianale del vano di carico.
- 3 **5 porte:** Fissare il gruppo sfera sulla traversa della carrozzeria con il cinghia di tensione.



### PRECAUZIONE

Fissare il gruppo sfera accuratamente in modo che non sussista il rischio che esso sia scagliato avanti in occasione di una potente frenata o collisione e causare danni alle persone.

- 4 **5 porte:** Abbassare il pianale del vano di carico.