

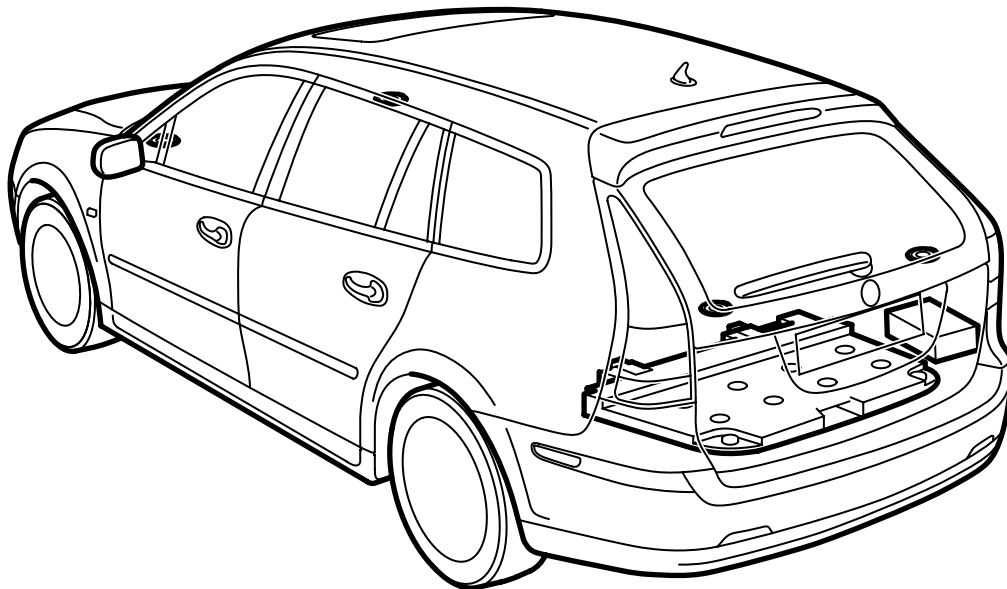


**MONTERINGSANVISNING · INSTALLATION INSTRUCTIONS
MONTAGEANLEITUNG · INSTRUCTIONS DE MONTAGE**

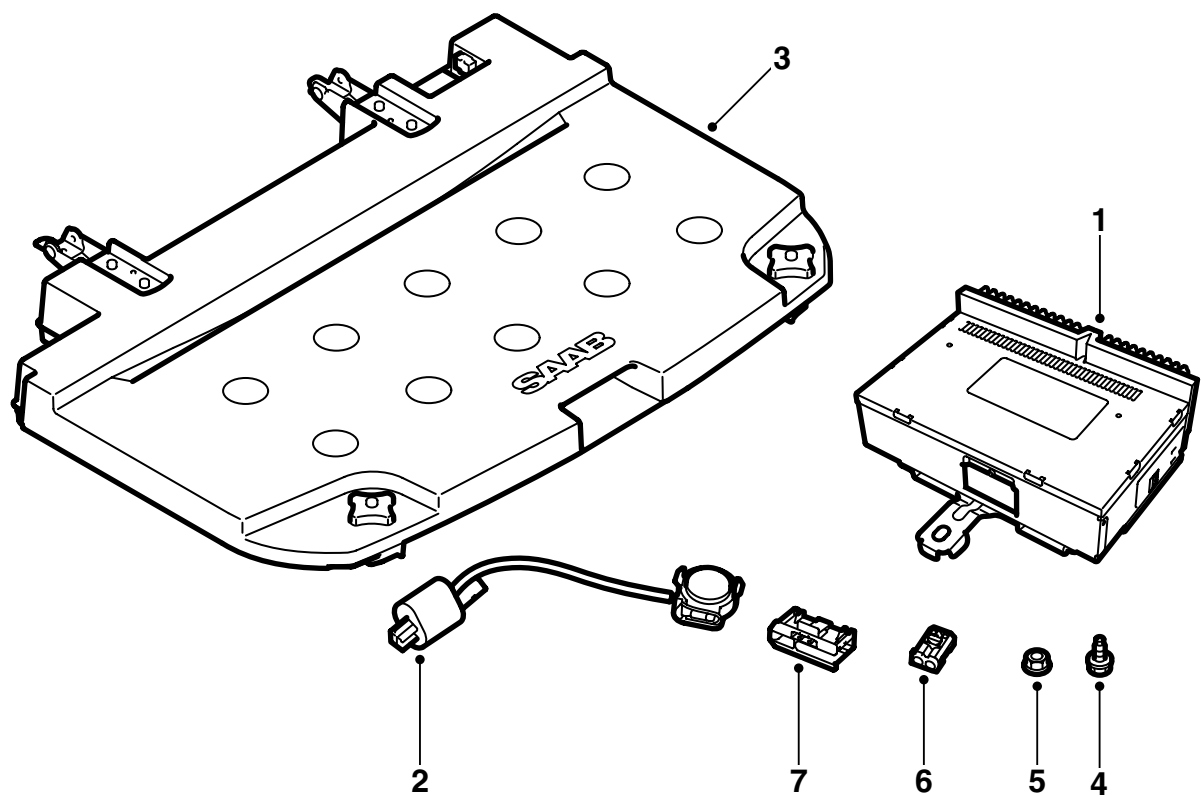
Saab 9-3 5D M06-

Potenziamento dell'impianto audio Prestige 300

Accessories Part No.	Group	Date	Instruction Part No.	Replaces
32 025 674	9:36-29	Sep 05	32 025 675	



F930A418



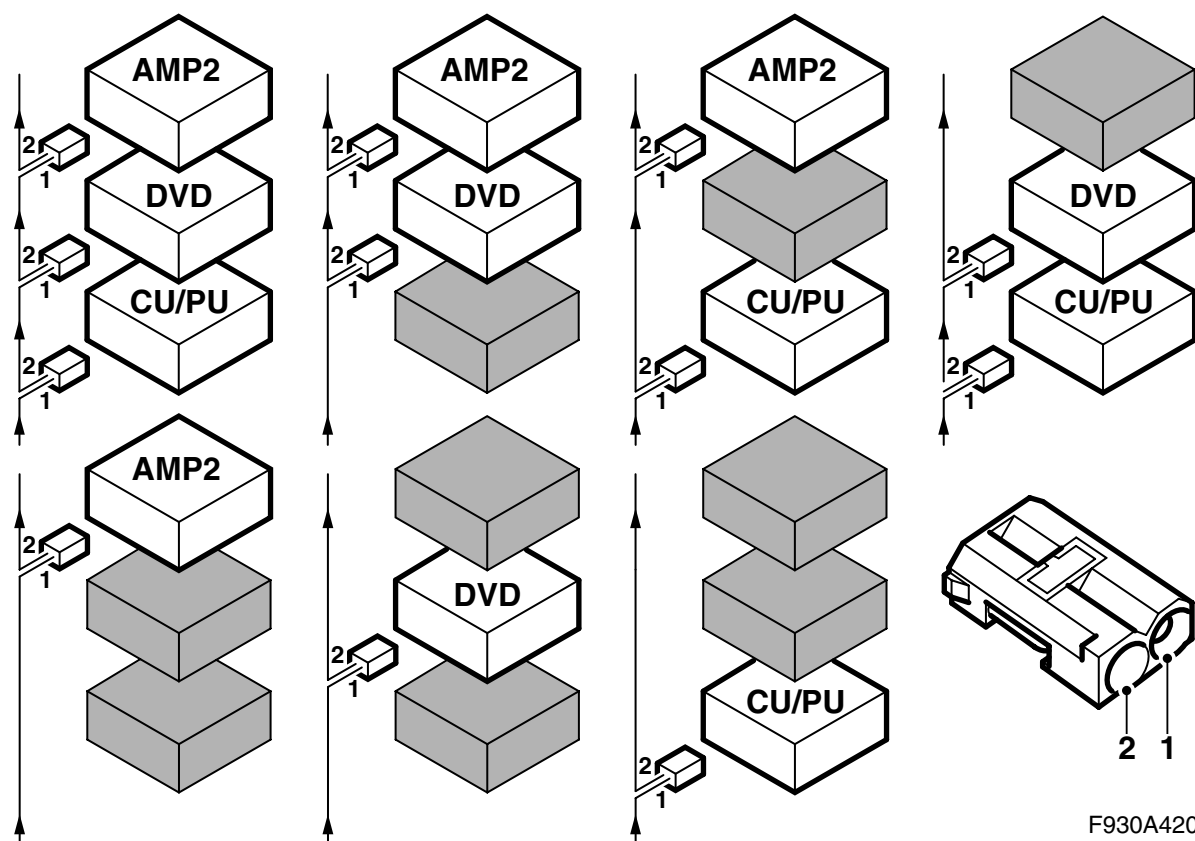
F930A419

Kit di base

- 1 Amplificatore AMP2
- 2 Tweeter (4 pz)
- 3 Subwoofer
- 4 Vite (1 pz)
- 5 Dado (2 pz)
- 6 Connettore in fibra ottica
- 7 Connettore

In base all'equipaggiamento dell'automobile può essere necessario integrare il kit con:

- cavo in fibra ottica
 - fascetta di serraggio
- da ordinare a parte.



F930A420

Comunicazione bus

Molti componenti dell'impianto elettrico dell'auto comunicano grazie ai bus. Sono presenti tre differenti tipi di comunicazione bus: P-bus (Powertrain Bus, bus della catena cinematica), I-bus (Instrument Bus, bus della strumentazione), O-bus (bus ottico). L'impianto audio insieme ad es. all'impianto di navigazione e all'impianto telefonico comunicano attraverso l'O-bus.

L'O-bus è ottico ed è un bus anulare. Due cavi di fibra ottica sono collegati ad ogni centralina elettronica presente sul bus, una cavo di fibra ottica per la ricezione e uno per la trasmissione. I messaggi ricevuti sono trasformati da ogni centralina da segnali ottici a segnali elettrici e nuovamente in segnali ottici in fase di trasmissione. La velocità di trasmissione dati dell'O-bus è pari a 25 Mbit/sec.

Avvertenza

È importantissimo che tutto quello che è collegato all'O-bus sia collegato in uno speciale ordine, vedere l'illustrazione, e che l'anello sia costantemente chiuso.

Il collegamento con modalità diverse da quelle descritte in queste istruzioni di montaggio può risultare nel mancato funzionamento di alcuni impianti dell'auto.

AMP2 è un amplificatore presso il passaruota posteriore destro.

CU/PU è un'unità telematica presso il sedile posteriore.

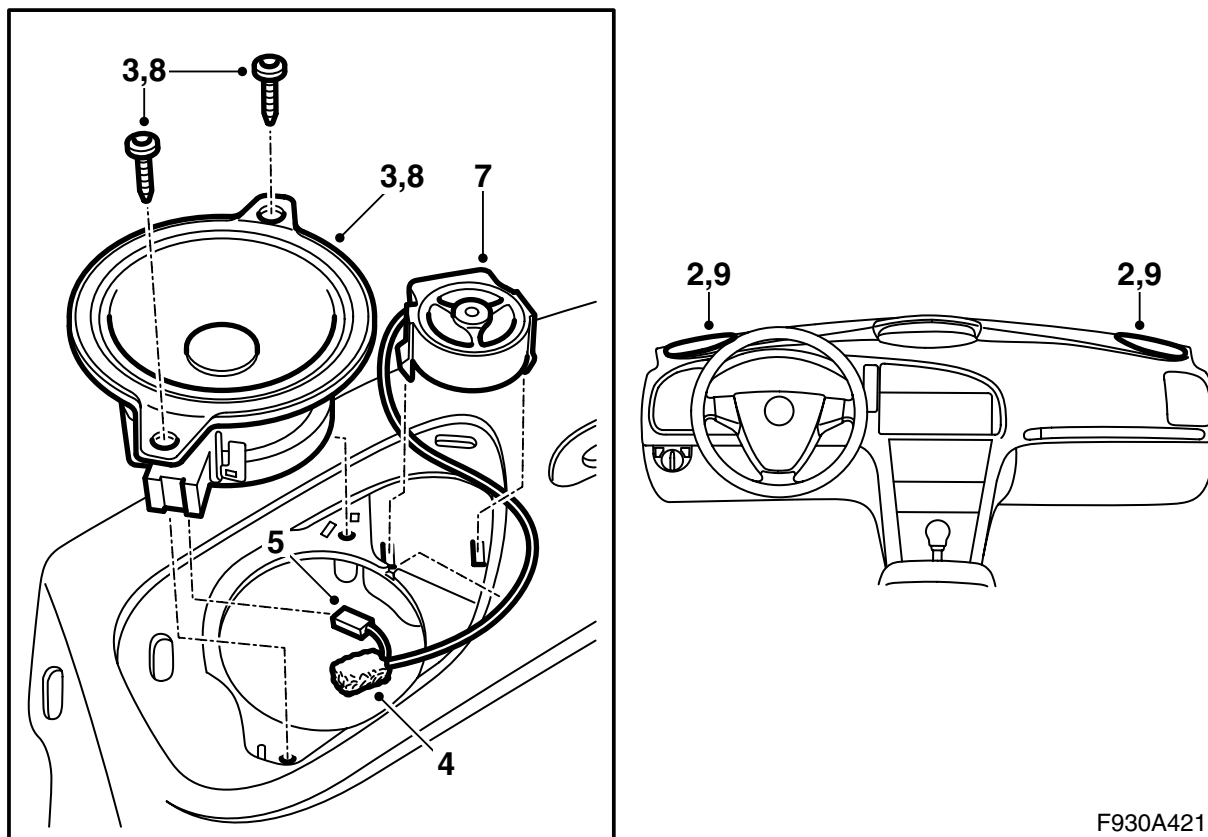
DVD è un lettore DVD presso il sedile posteriore.

Quando si installano nuove apparecchiature che devono essere collegate all'O-bus, è importante effettuare il collegamento sul lato corretto dell'apparecchiatura già presente.

Avvertenza

I cavi ottici devono essere maneggiati con cura per non alterare il segnale.

- E' estremamente importante non scambiare i due conduttori all'interno del connettore.
- Non aggiungere i cavi.
- Non piegare il conduttore ad un raggio inferiore di 25 mm.
- Non esporre il conduttore a temperature superiori a 85 °C.
- Le estremità del conduttore devono essere pulite.
- Non urtare il conduttore per non far diventare bianca la plastica trasparente, con conseguente riduzione dell'intensità luminosa ed interruzione della comunicazione.
- Il conduttore non deve essere appoggiato su bordi taglienti, con conseguente riduzione dell'intensità del segnale.

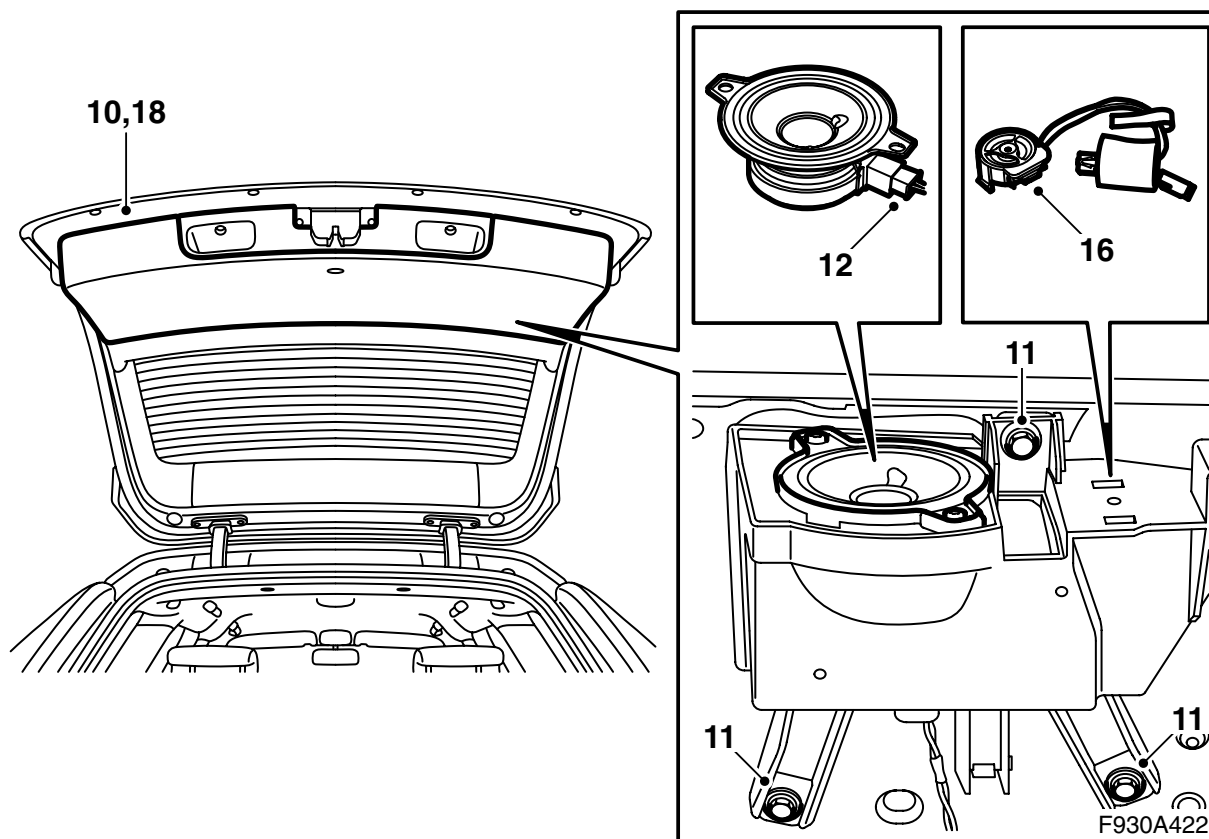


F930A421

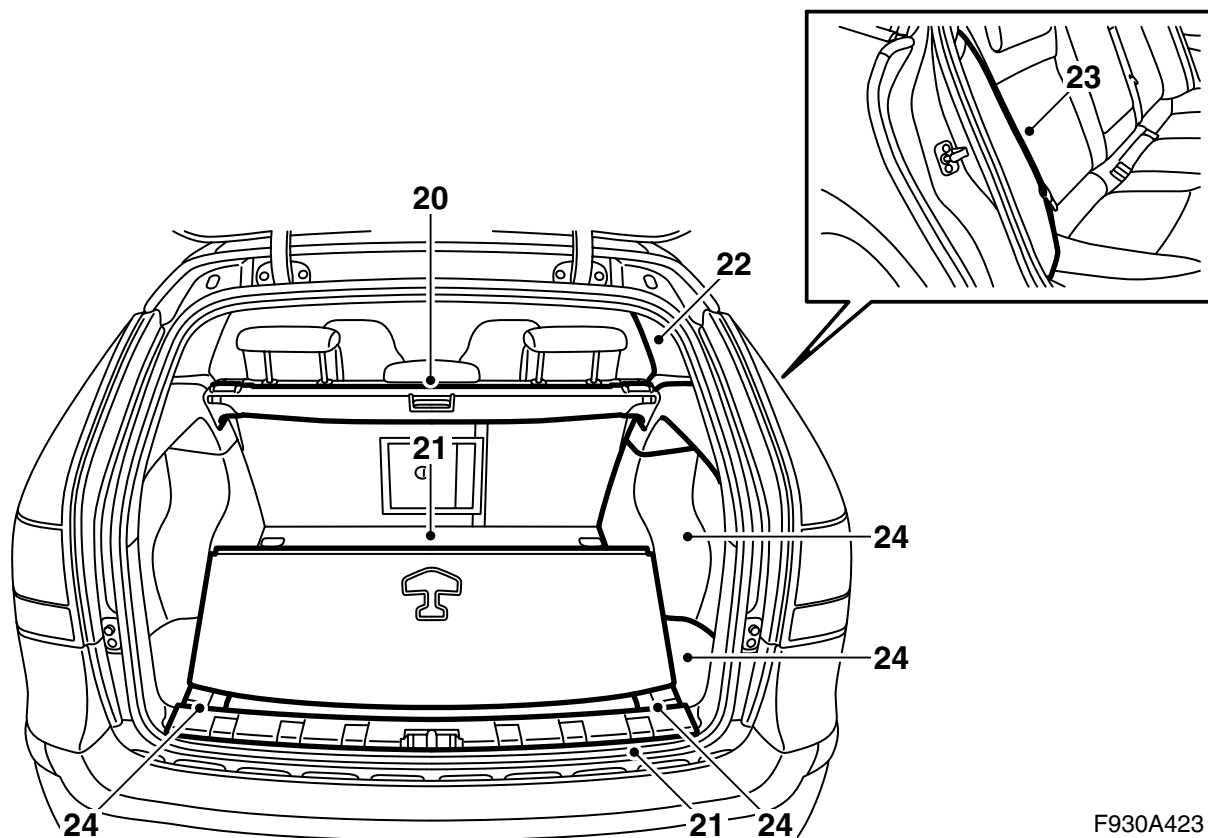
Nota

Per maggiori informazioni sulle fasi di rimozione/ installazione, vedere la sezione corrispondente in WIS.

- 1 Estrarre la chiave di accensione dal commutatore di accensione.
- 2 Rimuovere le griglie degli altoparlanti nel cruscotto con l'ausilio di 82 93 474 Attrezzo di rimozione.
- 3 Rimuovere le viti degli altoparlanti a banda larga. Sollevare gli altoparlanti e staccare il connettore.
- 4 Collegare i connettori dell'automobile ai tweeter e inserire il manicotto in schiuma su ogni connettore.
- 5 Collegare il connettore dei tweeter agli altoparlanti a larga banda.
- 6 Infilare il cablaggio nelle guide degli altoparlanti a banda larga e sistemare il cablaggio dei tweeter nelle rispettive guide.
- 7 Montare i tweeter agganciandoli nei relativi fori.
- 8 Installare gli altoparlanti a larga banda.
- 9 Installare le griglie degli altoparlanti.

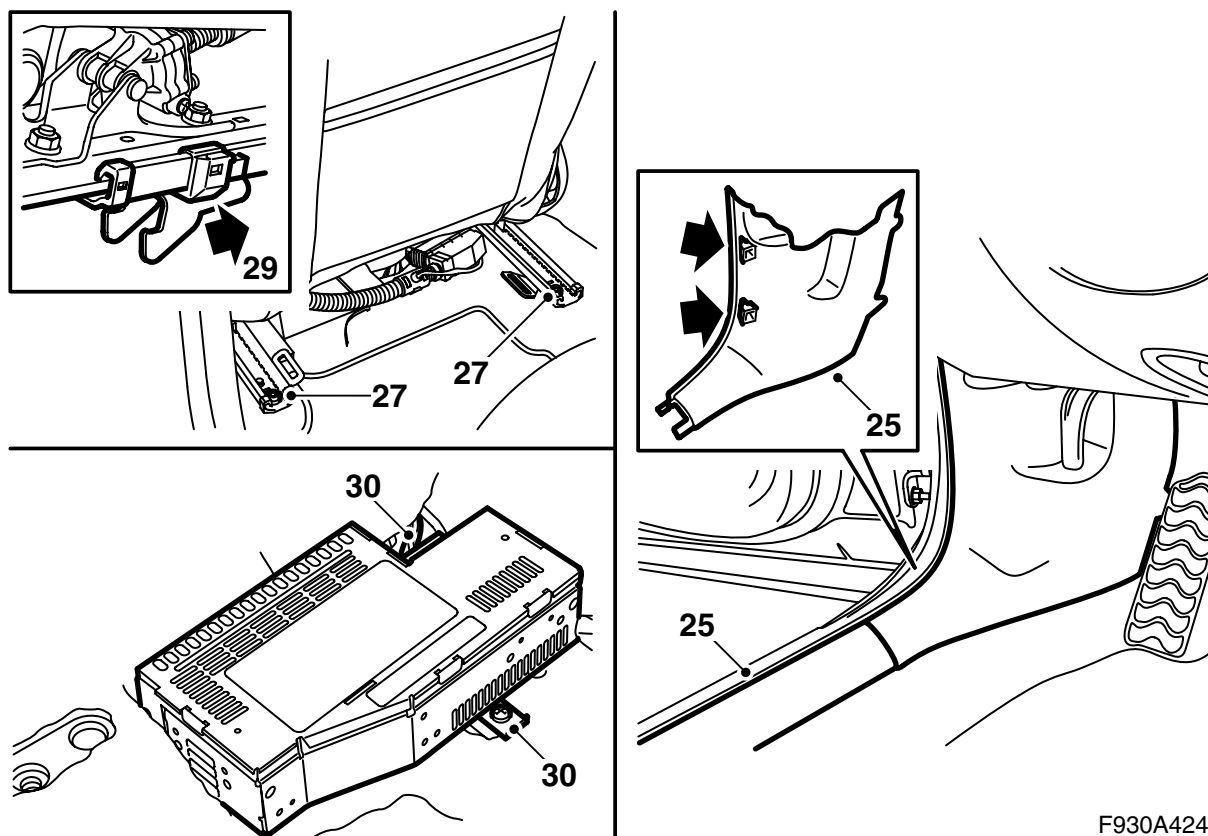


- 10 Rimuovere il rivestimento del portellone.
- 11 Rimuovere le scatole degli altoparlanti.
- 12 Staccare il connettore.
- 13 Collegare i connettori dell'automobile ai tweeter e inserire il manicotto in schiuma su ogni connettore.
- 14 Collegare il connettore dei tweeter agli altoparlanti a larga banda.
- 15 Infilare il cablaggio nelle guide degli altoparlanti a banda larga e sistemare il cablaggio dei tweeter nelle rispettive guide.
- 16 Montare i tweeter agganciandoli nei relativi fori.
- 17 Montare le scatole degli altoparlanti.
- 18 Montare il rivestimento e le coperture dei finestrini.
- 19 Installare le griglie degli altoparlanti.



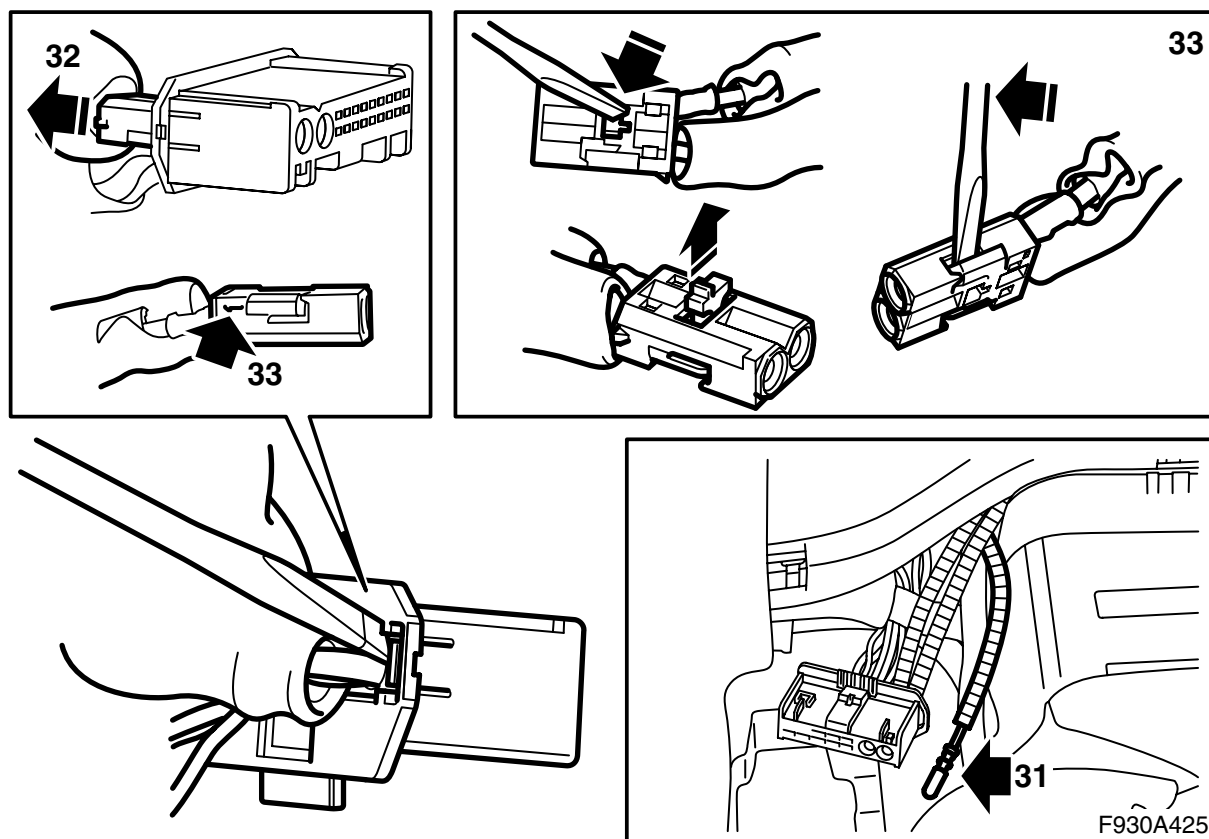
F930A423

- 20 Ribaltare lo schienale posteriore e rimuovere l'eventuale copribagagliaio.
- 21 Rimuovere la protezione della soglia e il pavimento del bagagliaio.
- 22 Rimuovere il rivestimento del montante C destro.
- 23 Rimuovere l'appoggio laterale destro.
- 24 Rimuovere il rivestimento laterale destro del bagagliaio, il coperchio del vano portaoggetti e il blocco in schiuma.

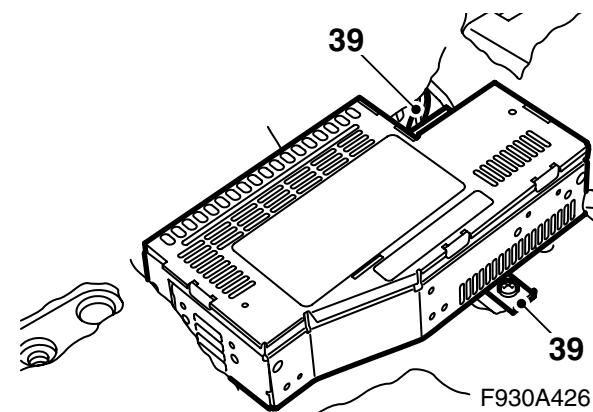
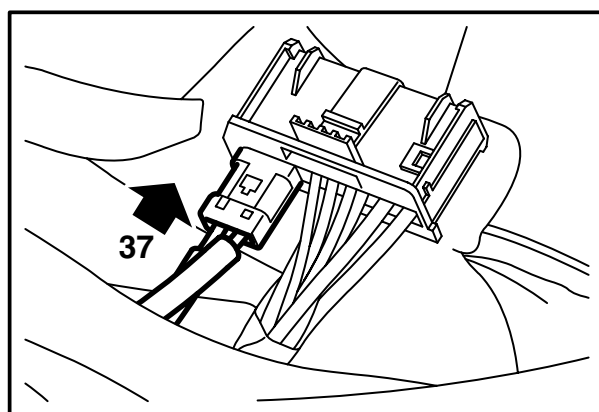
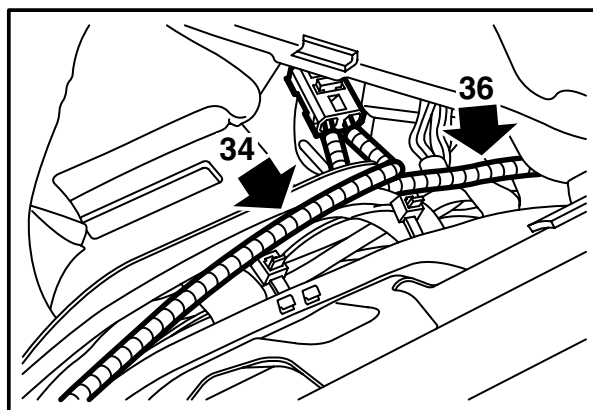
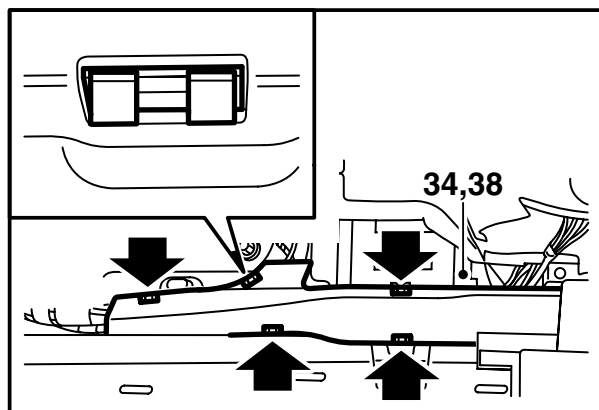


F930A424

- 25 Rimuovere la protezione della soglia anteriore e la parte inferiore del rivestimento del montante A sul lato sinistro dell'automobile.
- 26 Sistemare il sedile anteriore sinistro nella sua posizione anteriore terminale e piegare lo schienale in avanti.
- 27 Rimuovere le due viti di fissaggio posteriori dal sedile.
- 28 Angolare il sedile in avanti.
- 29 Tirare il sedile all'indietro, in modo che i ganci di fissaggio si liberino dalle loro sedi. Ribaltare il sedile al completo all'indietro.
- 30 Rimuovere l'amplificatore.



- 31 Trovare il cavo di fibra ottica con marcatura verde presso l'amplificatore.
- 32 Rimuovere il connettore dei cavi di fibra (il connettore piccolo) dal connettore dell'amplificatore.
- 33 Rimuovere il cavo a fibre ottiche collegato alla posizione 1 aprendo il fermo del connettore e sollevando con cautela il gancio.
- 34 Rimuovere la protezione dal collegamento del cavo in fibra ottica con marcatura verde.
- 35 Installare la protezione dal collegamento del cavo a fibre ottiche rimosso e spostare con cautela il cavo a fibre ottiche in modo da non danneggiarlo.



36 Rimuovere il coperchio della canalina per controllare che il cavo in fibra ottica con marcatura verde non possa piegarsi, quindi montare il cavo in posizione 1 nel connettore in fibra ottica dell'amplificatore. Montare il fermo.

Avvertenza

I cavi ottici devono essere maneggiati con cura per non alterare il segnale.

- Non piegare il conduttore ad un raggio inferiore di 25 mm.
- Non urtare il conduttore per non far diventare bianca la plastica trasparente, con conseguente riduzione dell'intensità luminosa ed interruzione della comunicazione.
- Il conduttore non deve essere appoggiato su bordi taglienti, con conseguente riduzione dell'intensità del segnale.

37 Montare il connettore in fibra ottica nel connettore grande.

38 Montare il coperchio sulla canalina, risistemare il tappeto e fare uscire il connettore e i cavi attraverso il foro nel tappeto.

39 Collegare e installare l'amplificatore.

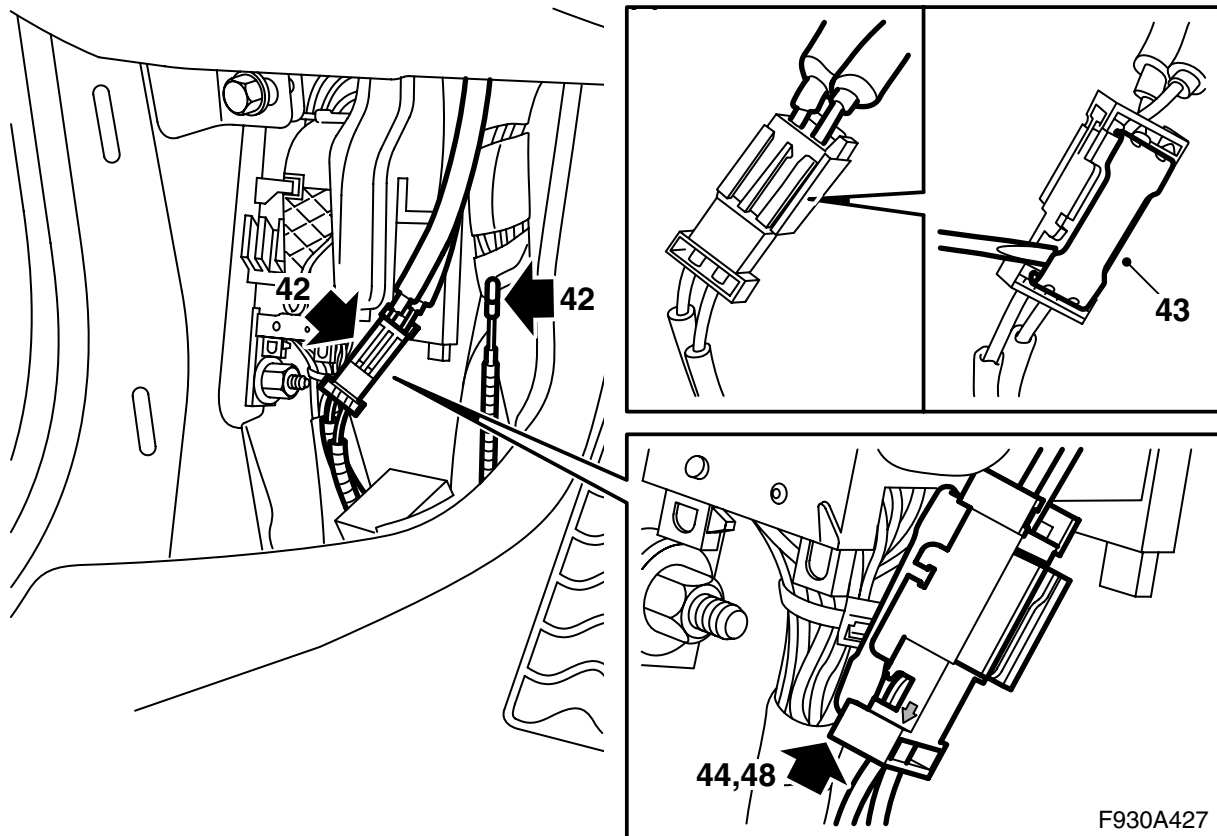
40 **Automobili dotate solo di AMP1:** Passare al punto 42.

41 **Automobili con unità telematica:**

- Installare il rivestimento del montante A.
- Installare la protezione della soglia.
- Sistemare il sedile nella sua posizione corretta, accertarsi che i ganci di fissaggio si posizionino nei loro attacchi, e installare le viti di fissaggio posteriori.

Coppia di serraggio: 30 Nm (22 lbf ft)

- Passare al punto 52.



42 I punti 42-51 si riferiscono alle automobili dotate solo di AMP1.

Trovare il cavo di fibra sciolto e il congiuntore con cavi di fibra collegati presso il montante A inferiore sinistro (attaccato con nastro contro la canaletta dei cavi).

- 43 Sollevare la linguetta di bloccaggio del congiuntore.
- 44 Rimuovere il cavo in fibra ottica dalla posizione nel connettore inferiore con la freccia rivolta verso l'esterno, cioè verso il cavo in fibra ottica.

Avvertenza

I cavi ottici devono essere maneggiati con cura per non alterare il segnale.

- E' estremamente importante non scambiare i due conduttori all'interno del connettore.
- Non piegare il conduttore ad un raggio inferiore di 25 mm.
- Le estremità del conduttore devono essere pulite.
- Il conduttore non deve essere appoggiato su bordi taglienti, con conseguente riduzione dell'intensità del segnale.

- 45 Rimuovere il nastro di fissaggio dal cavo di fibra sciolto.
- 46 Rimuovere la protezione dal collegamento.

47 Installare la protezione sul collegamento del cavo di fibra smontato, scostare delicatamente di lato il cavo di fibra in modo da non danneggiarlo e sistemarlo dietro il cablaggio.

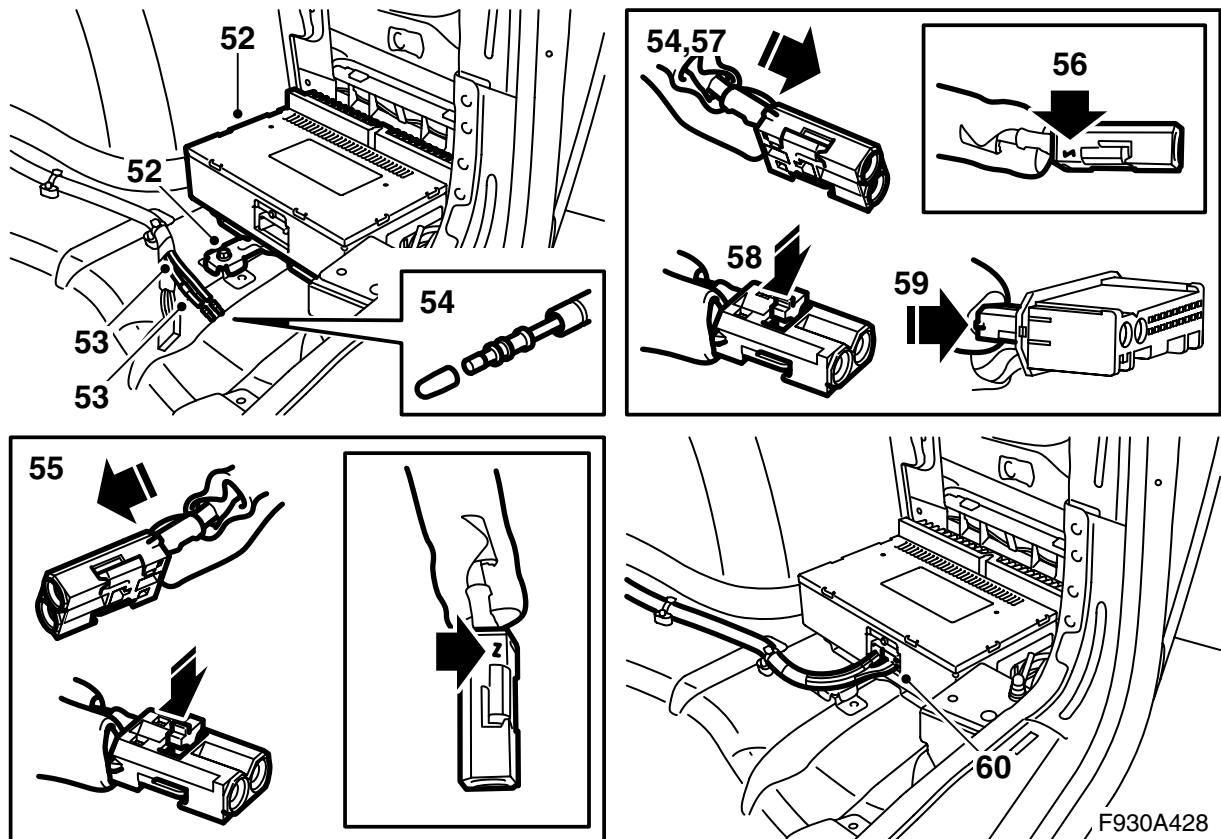
48 Montare il cavo in fibra ottica sciolto nel connettore e fissarlo con il lamierino di bloccaggio.

49 Installare il rivestimento del montante A.

50 Installare la protezione della soglia.

51 Sistemare il sedile nella sua posizione corretta, accertarsi che i ganci di fissaggio si posizionino nei loro attacchi, e installare le viti di fissaggio posteriori.

Coppia di serraggio: 30 Nm (22 lbf ft)



- 52 Montare l'amplificatore del kit con la relativa mensola nel vano dietro il passaruota destro.
- 53 Trovare il cavo in fibra ottica sciolto con marcatura blu presso l'amplificatore posteriore (alcune automobili presentano due cavi in fibra ottica sciolti).
- 54 Rimuovere la protezione dal collegamento del cavo in fibra ottica.
- 55 Montare il cavo in fibra ottica in posizione 2 in uno dei connettori in fibra ottica del kit.
- 56 **Automobili dotate solo di AMP1:** Rimuovere la protezione del cavo in fibra ottica con marcatura verde e collegarlo in posizione 1 nello stesso connettore in fibra ottica.
Passare al punto 58.
- 57 **Automobili con unità telematica con/senza lettore DVD:** Rimuovere la protezione su un collegamento del cavo in fibra ottica del kit ausiliario e collegarlo in posizione 1 nello stesso connettore in fibra ottica.
- 58 Installare il bloccaggio.
- 59 Collegare il connettore in fibra ottica e il connettore del cablaggio al connettore grande del kit.

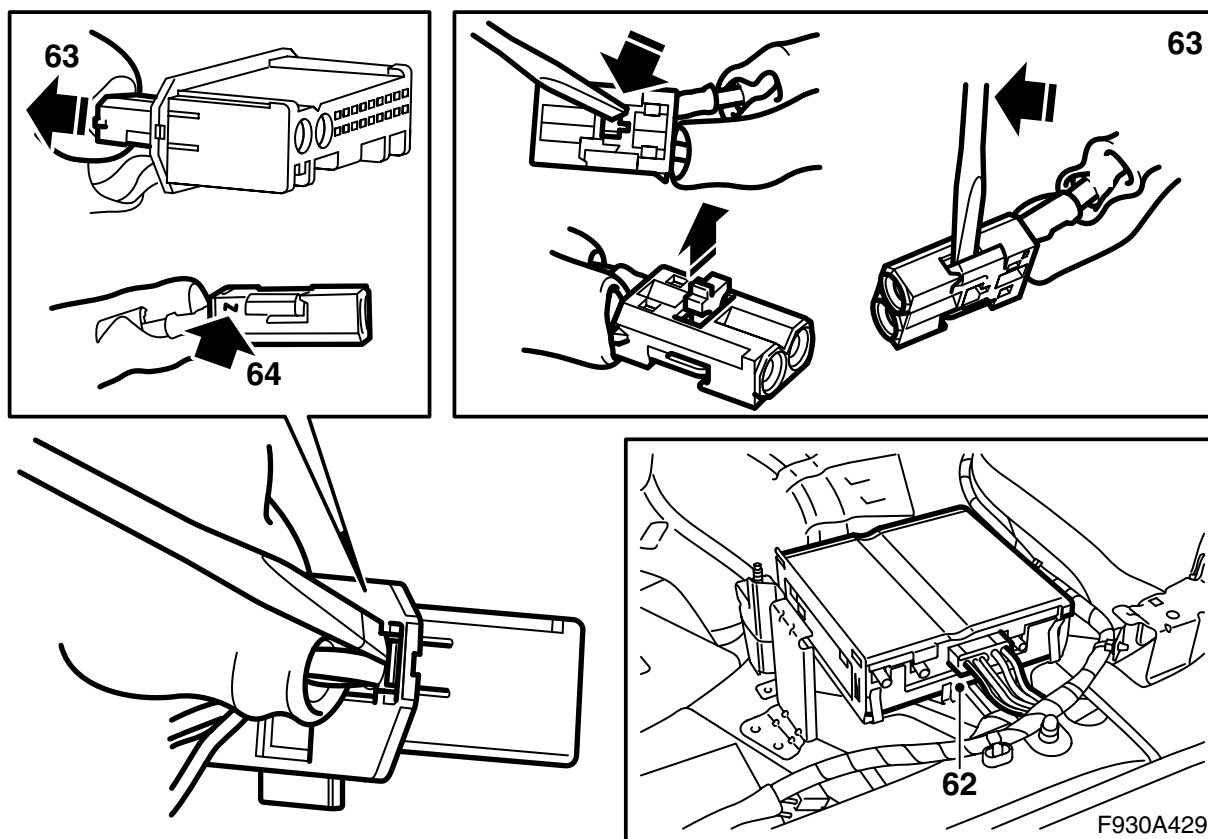
- 60 Collegare il connettore all'amplificatore.

Avvertenza

I cavi ottici devono essere maneggiati con cura per non alterare il segnale.

- Non piegare il conduttore ad un raggio inferiore di 25 mm.
- Non urtare il conduttore per non far diventare bianca la plastica trasparente, con conseguente riduzione dell'intensità luminosa ed interruzione della comunicazione.
- Il conduttore non deve essere appoggiato su bordi taglienti, con conseguente riduzione dell'intensità del segnale.

- 61 Se l'automobile è dotata solo di amplificatore anteriore, cioè non presenta telefono integrato e sistema di navigazione, passare al punto 80.
Se l'automobile è dotata di telefono integrato (senza lettore DVD), passare al punto 62.
Se l'automobile è dotata di sistema di navigazione, passare al punto 71.



62 I punti 62-70 si riferiscono alle automobili con unità telematica senza lettore DVD.

Staccare il connettore dall'unità telematica.

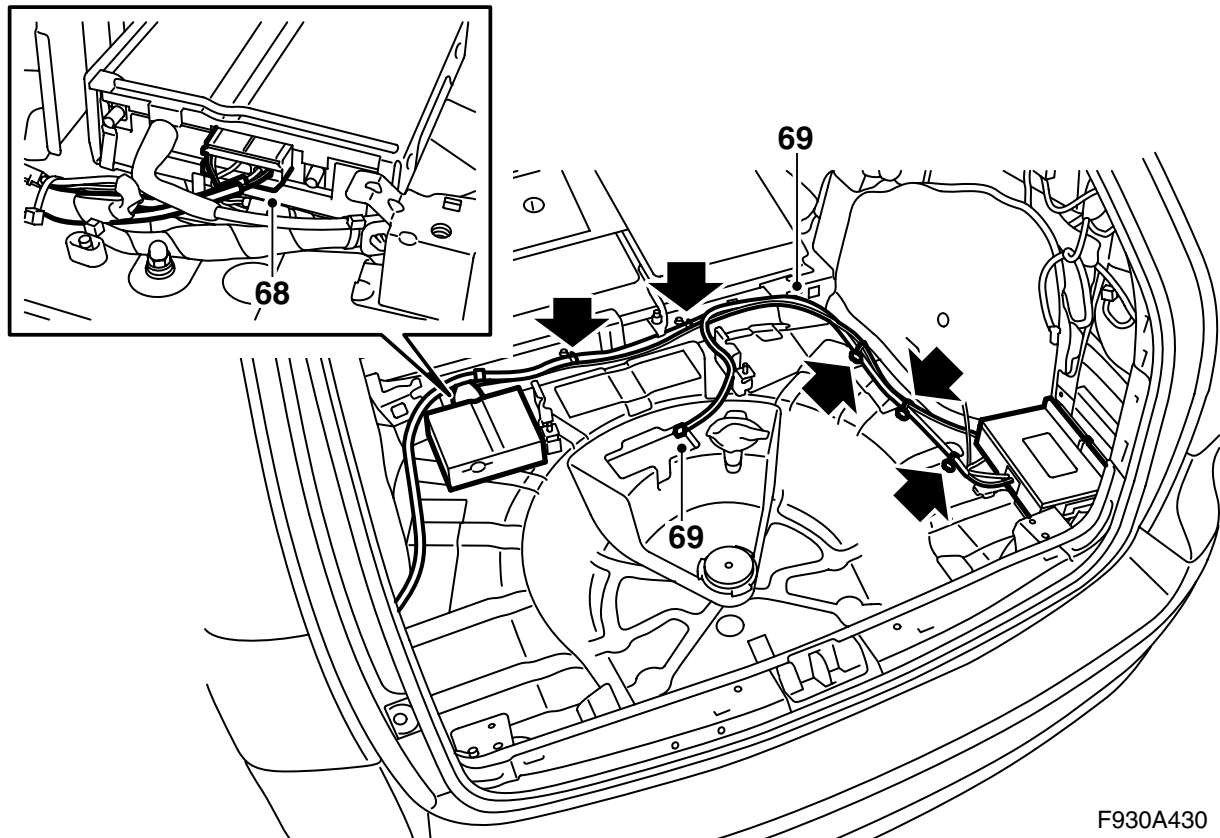
63 Staccare il connettore dei cavi in fibra ottica (connettore piccolo) dal connettore dell'unità telematica.

64 Rimuovere il cavo a fibre ottiche collegato alla posizione 2 aprendo il fermo del connettore e sollevando con cautela il gancio.

65 Rimuovere la protezione dal collegamento del cavo in fibra ottica ausiliario in uscita da AMP2.

66 Installare la protezione dal collegamento del cavo a fibre ottiche rimosso e spostare con cautela il cavo a fibre ottiche in modo da non danneggiarlo.

67 Montare il cavo in fibra ottica ausiliario in posizione 2. Montare il fermo.



F930A430

68 Collegare il connettore all'unità telematica.

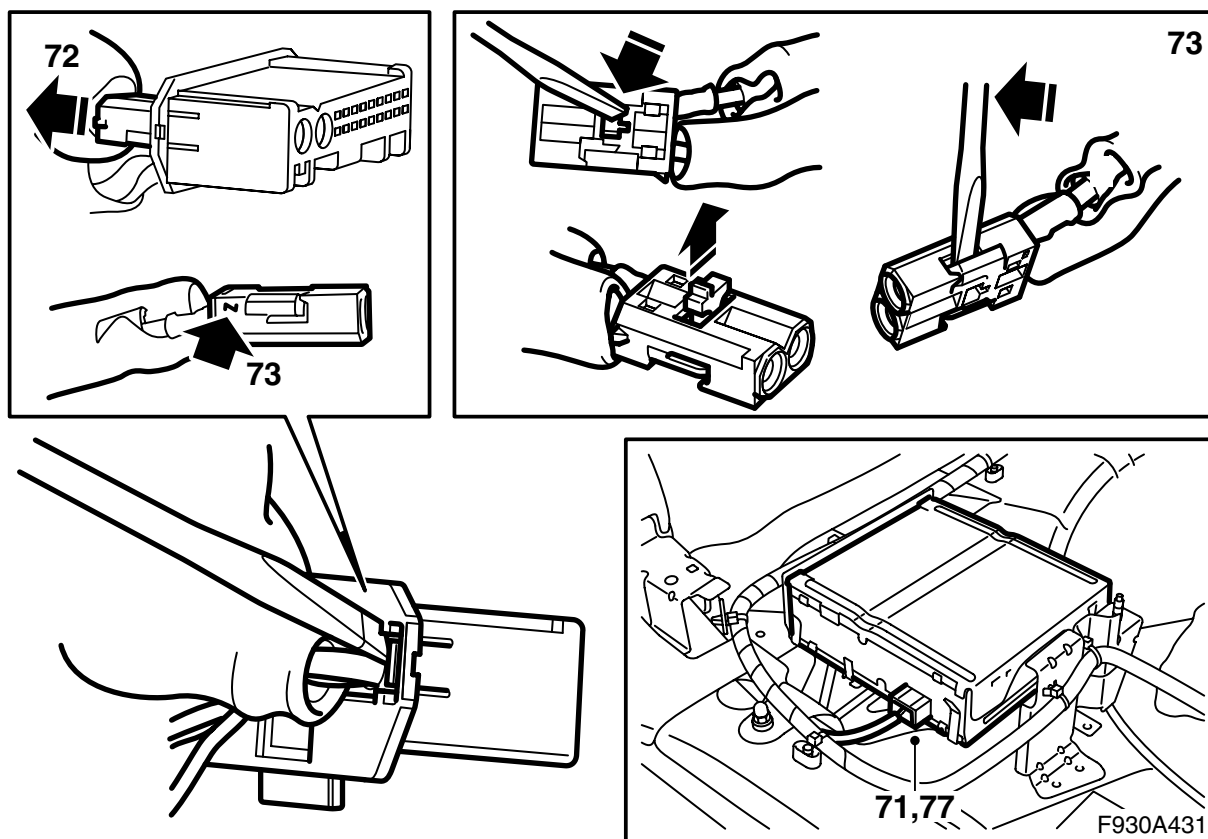
Avvertenza

I cavi ottici devono essere maneggiati con cura per non alterare il segnale.

- Non piegare il conduttore ad un raggio inferiore di 25 mm.
- Non urtare il conduttore per non far diventare bianca la plastica trasparente, con conseguente riduzione dell'intensità luminosa ed interruzione della comunicazione.
- Il conduttore non deve essere appoggiato su bordi taglienti, con conseguente riduzione dell'intensità del segnale.

69 Staccare dal cablaggio il cavo dell'altoparlante fissato con nastro adesivo. Fissare il nuovo cavo in fibra ottica con una fascetta di serraggio lungo il cablaggio normale. Sistemare l'eventuale cavo in eccesso formando un arco presso l'amplificatore.

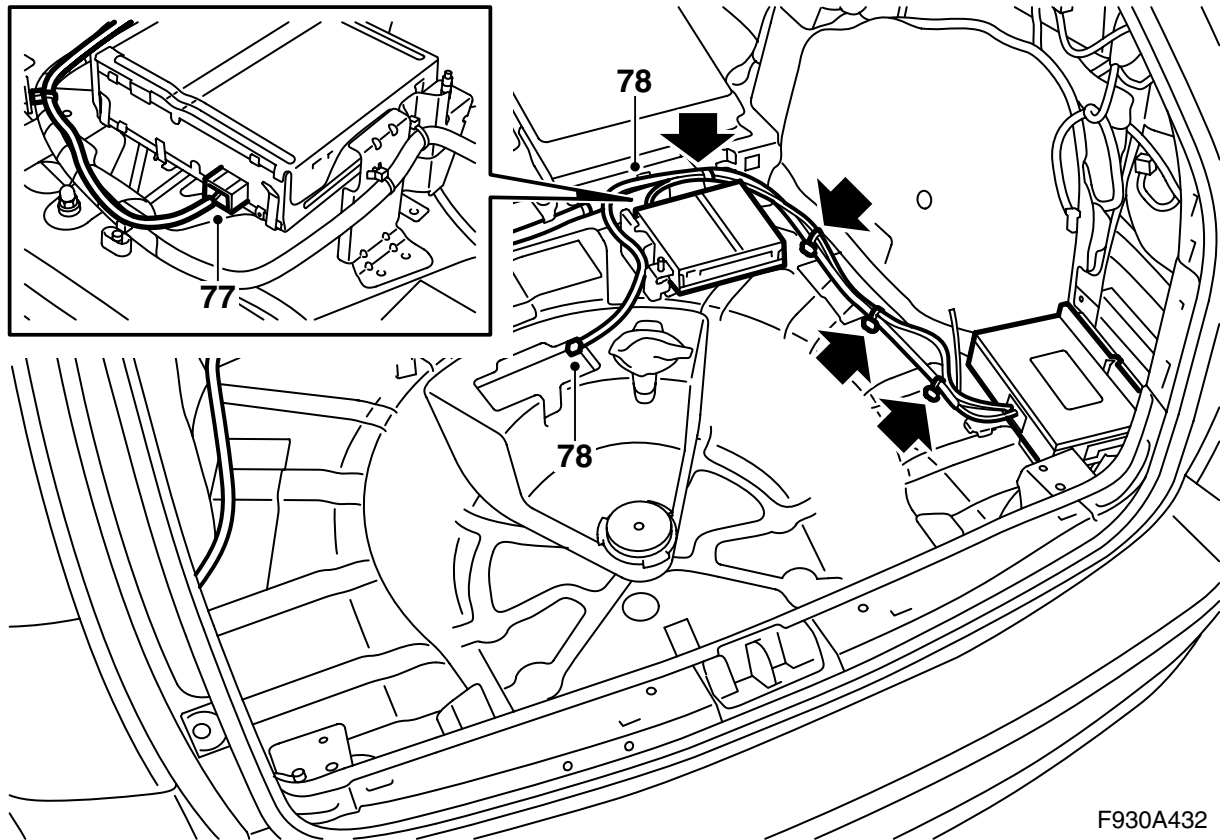
70 Passare al punto 80.



71 I punti 71-79 si riferiscono alle automobili con sistema di navigazione.

Staccare il connettore dal lettore DVD.

- 72 Staccare il connettore dei cavi in fibra ottica (connettore piccolo) dal connettore.
- 73 Rimuovere il cavo a fibre ottiche collegato alla posizione 2 aprendo il fermo del connettore e sollevando con cautela il gancio.
- 74 Rimuovere la protezione dal collegamento del cavo in fibra ottica ausiliario in uscita da AMP2.
- 75 Installare la protezione dal collegamento del cavo a fibre ottiche rimosso e spostare con cautela il cavo a fibre ottiche in modo da non danneggiarlo.
- 76 Montare il cavo in fibra ottica ausiliario in posizione 2. Montare il fermo.



F930A432

77 Collegare il connettore al lettore DVD.

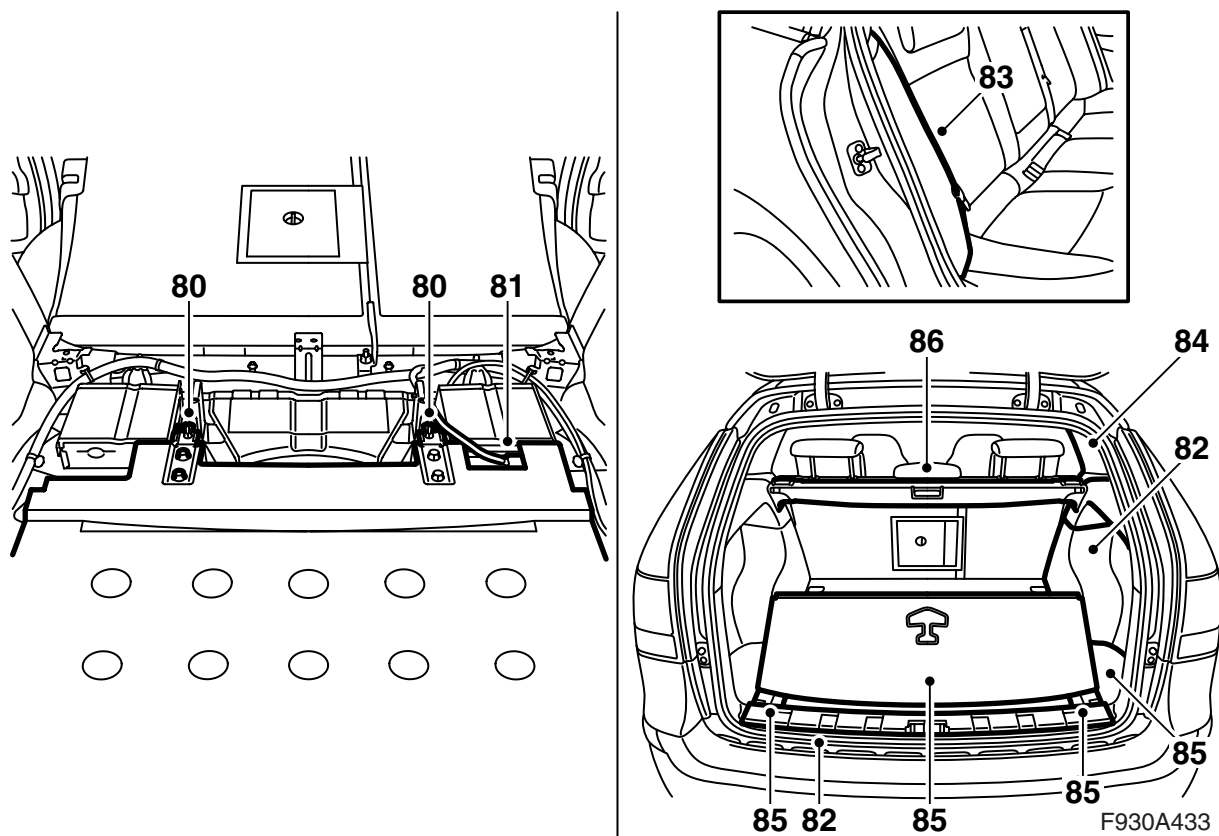
Avvertenza

I cavi ottici devono essere maneggiati con cura per non alterare il segnale.

- Non piegare il conduttore ad un raggio inferiore di 25 mm.
- Non urtare il conduttore per non far diventare bianca la plastica trasparente, con conseguente riduzione dell'intensità luminosa ed interruzione della comunicazione.
- Il conduttore non deve essere appoggiato su bordi taglienti, con conseguente riduzione dell'intensità del segnale.

78 Staccare dal cablaggio il cavo dell'altoparlante fissato con nastro adesivo. Fissare il nuovo cavo in fibra ottica con una fascetta di serraggio lungo il cablaggio normale. Sistemare l'eventuale cavo in eccesso formando un arco presso l'amplificatore.

79 Passare al punto 80.



- 80 Montare il subwoofer con i due dadi del kit.
- 81 Collegare il connettore al subwoofer. Fissare il cavo ai relativi fori di montaggio.
- 82 Montare il blocco in schiuma (senza vano portaoggetti sul lato destro) e il rivestimento laterale.
- 83 Montare l'appoggio laterale destro.
- 84 Montare il rivestimento del montante C destro.
- 85 Montare il pavimento del bagagliaio, la protezione della soglia e il coperchio del vano portaoggetti.
- 86 Montare l'eventuale copribagliaio.
- 87 Riportare in posizione gli schienali e controllare che siano bloccati. Portare il sedile in posizione normale e riportare in posizione lo schienale.
- 88 Collegare lo strumento diagnostico, selezionare il tipo di auto e l'anno di modello, selezionare "Tutti", selezionare "Aggiungi/Rimuovi", selezionare l'accessorio e selezionare "Aggiungi".

Nota

In alcuni casi lo strumento diagnostico necessita ricavare un codice di sicurezza presente nel TIS. Le informazioni su quello che deve essere fatto saranno presentate sullo schermo dello strumento diagnostico.

- 89 Controllare che l'impianto funzioni.